

**ГОСУДАРСТВЕННЫЕ СМЕТНЫЕ НОРМАТИВЫ**

**ФЕР 81-02-2001-И6**

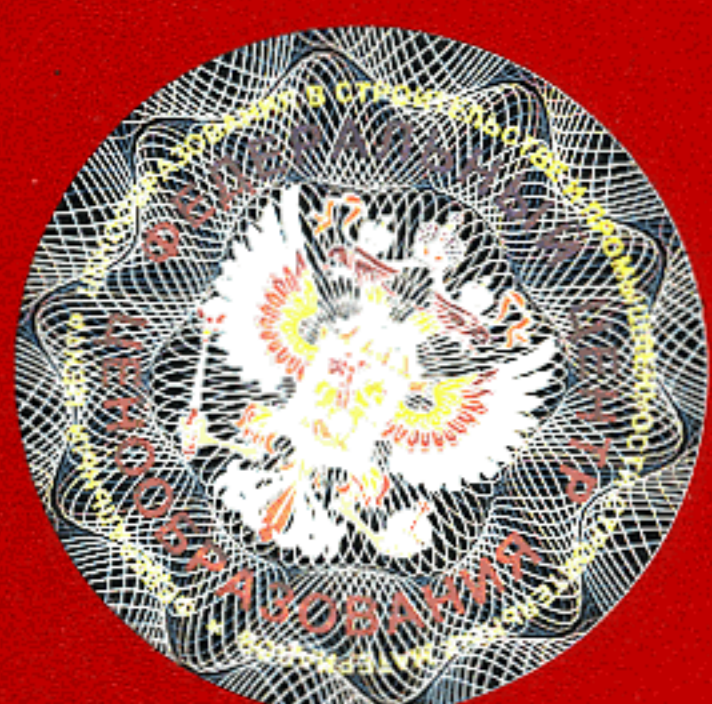
**ФЕДЕРАЛЬНЫЕ ЕДИНИЧНЫЕ РАСЦЕНКИ НА  
СТРОИТЕЛЬНЫЕ И СПЕЦИАЛЬНЫЕ СТРОИТЕЛЬНЫЕ  
РАБОТЫ**

**ФЕР-2001**

**ИЗМЕНЕНИЯ,  
КОТОРЫЕ ВНОСЯТСЯ В ГОСУДАРСТВЕННЫЕ  
СМЕТНЫЕ НОРМАТИВЫ.  
ФЕДЕРАЛЬНЫЕ ЕДИНИЧНЫЕ РАСЦЕНКИ НА  
СТРОИТЕЛЬНЫЕ И СПЕЦИАЛЬНЫЕ  
СТРОИТЕЛЬНЫЕ РАБОТЫ**

**ИЗДАНИЕ ОФИЦИАЛЬНОЕ**

**Москва 2012**



**ГОСУДАРСТВЕННЫЕ СМЕТНЫЕ НОРМАТИВЫ**

**ФЕДЕРАЛЬНЫЕ ЕДИНИЧНЫЕ РАСЦЕНКИ НА СТРОИТЕЛЬНЫЕ  
И СПЕЦИАЛЬНЫЕ СТРОИТЕЛЬНЫЕ РАБОТЫ**

**ФЕР 81-02-2001-И6**

**ИЗМЕНЕНИЯ,  
КОТОРЫЕ ВНОСЯТСЯ В ГОСУДАРСТВЕННЫЕ СМЕТНЫЕ  
НОРМАТИВЫ. ФЕДЕРАЛЬНЫЕ ЕДИНИЧНЫЕ РАСЦЕНКИ  
НА СТРОИТЕЛЬНЫЕ И СПЕЦИАЛЬНЫЕ  
СТРОИТЕЛЬНЫЕ РАБОТЫ**

**Издание официальное**

**Москва 2012**

**ББК 65.31**  
**УДК 338.5:69 (083)**

**Изменения, которые вносятся в государственные сметные нормативы. Федеральные единичные расценки на строительные и специальные строительные работы.**

**ФЕР 81-02-2001-И6**  
Москва, 2012 – 23 стр.

«Изменения, которые вносятся в государственные сметные нормативы. Федеральные единичные расценки на строительные и специальные строительные работы» содержат изменения и дополнения к федеральным единичным расценкам, утвержденным приказом Министерства регионального развития Российской Федерации от 17 ноября 2008 г. №253 «Об утверждении государственных сметных нормативов на строительные и специальные строительные работы в сфере градостроительной деятельности».

**РАЗРАБОТАНЫ** Федеральным центром ценообразования в строительстве и промышленности строительных материалов

**УТВЕРЖДЕНЫ** приказом Министерства регионального развития Российской Федерации от 29 декабря 2011 г. № 631

**В Федеральные единичные расценки на строительные и специальные строительные работы внесены следующие изменения и дополнения:**

Номера расценок	Наименование и характеристика строительных работ и конструкций	Прямые затраты, руб.	В том числе, руб.			Затраты труда рабочих, чел.-ч.	
			оплата труда рабочих	эксплуатация машин			расход неучтенных материалов
Коды неучтенных материалов	Наименование и характеристика неучтенных расценками материалов, единица измерения				всего	в т.ч. оплата труда машинистов	
1	2	3	4	5	6	7	8

<b>Часть 5 «Свайные работы. Опускные колодцы. Закрепление грунтов» дополнить таблицей 05-01-094</b>							
<b>Таблица 05-01-094. Погружение вдавливанием статической нагрузкой 150 т стальных свай шпунтового ряда массой до 100 кг на глубину до 15 м</b>							
Измеритель: 1 т свай							
05-01-094-01	Погружение вдавливанием статической нагрузкой 150 т стальных свай шпунтового ряда массой до 100 кг на глубину до 15 м	12174,11	19,12	5288,17	43,38	6866,82	2,26
<b>Таблицу 05-01-101 изложить в следующей редакции:</b>							
<b>Таблица 05-01-101. Бурение скважин глубиной до 15 м шнековым способом буровыми установками в мерзлых и вечномерзлых грунтах 4 группы при устройстве свайных оснований под здания и сооружения</b>							
Измеритель: 100 м бурения							
Бурение скважин глубиной до 15 м шнековым способом буровыми установками в мерзлых и вечномерзлых грунтах 4 группы при устройстве свайных оснований под здания и сооружения под установку свай диаметром:							

**Изменения, которые вносятся в государственные сметные нормативы. ФЕР 81-02-2001-И6**

Номера расценок	Наименование и характеристика строительных работ и конструкций	Прямые затраты, руб.	В том числе, руб.			Затраты труда рабочих, чел.-ч.	
			оплата труда рабочих	эксплуатация машин			материалы
Коды неучтенных материалов	Наименование и характеристика неучтенных расценками материалов, единица измерения				всего	в т.ч. оплата труда машинистов	расход неучтенных материалов
1	2	3	4	5	6	7	8
05-01-101-01	250 мм	11539,42	1369,14	9956,08	644,09	214,20	125,15
(109-9003)	Резцы на долото шнековое, (шт.)	-	-	-	-	(1,95)	-
(109-9034)	Долота шнековые, (шт.)	-	-	-	-	(0,395)	-
(109-9042)	Шнек, (шт.)	-	-	-	-	(0,445)	-
05-01-101-02	300 мм	12526,21	1457,86	10851,95	698,90	216,40	133,26
(109-9003)	Резцы на долото шнековое, (шт.)	-	-	-	-	(2,25)	-
(109-9034)	Долота шнековые, (шт.)	-	-	-	-	(0,46)	-
(109-9042)	Шнек, (шт.)	-	-	-	-	(0,52)	-
05-01-101-03	350 мм	14784,94	1595,71	12951,18	827,55	238,05	145,86
(109-9003)	Резцы на долото шнековое, (шт.)	-	-	-	-	(2,55)	-
(109-9034)	Долота шнековые, (шт.)	-	-	-	-	(0,525)	-
(109-9042)	Шнек, (шт.)	-	-	-	-	(0,6)	-
05-01-101-04	450 мм	16019,08	1767,47	13969,44	886,82	282,17	161,56
(109-9003)	Резцы на долото шнековое, (шт.)	-	-	-	-	(3,15)	-
(109-9034)	Долота шнековые, (шт.)	-	-	-	-	(0,66)	-
(109-9042)	Шнек, (шт.)	-	-	-	-	(0,745)	-
05-01-101-05	550 мм	17505,60	2551,76	14663,01	925,43	290,83	233,25
(109-9003)	Резцы на долото шнековое, (шт.)	-	-	-	-	(4)	-
(109-9034)	Долота шнековые, (шт.)	-	-	-	-	(0,8)	-
(109-9042)	Шнек, (шт.)	-	-	-	-	(0,9)	-
05-01-101-06	650 мм	33239,56	2677,78	30247,63	1682,37	314,15	244,77
(109-9003)	Резцы на долото шнековое, (шт.)	-	-	-	-	(4,4)	-
(109-9034)	Долота шнековые, (шт.)	-	-	-	-	(0,915)	-
(109-9042)	Шнек, (шт.)	-	-	-	-	(1,05)	-
05-01-101-07	750 мм	35524,63	2788,06	32371,12	1796,71	365,45	254,85
(109-9003)	Резцы на долото шнековое, (шт.)	-	-	-	-	(5)	-
(109-9034)	Долота шнековые, (шт.)	-	-	-	-	(1,045)	-
(109-9042)	Шнек, (шт.)	-	-	-	-	(1,205)	-

**Таблицу 05-03-005 исключить.**



# МИНИСТЕРСТВО РЕГИОНАЛЬНОГО РАЗВИТИЯ РОССИЙСКОЙ ФЕДЕРАЦИИ

## ПРИКАЗ

От "29" декабря 2011 г.

№ 631

**О внесении изменений в Государственные сметные нормативы. Государственные элементные сметные нормы на строительные и специальные строительные работы и Государственные сметные нормативы. Федеральные единичные расценки на строительные и специальные строительные работы, утвержденные приказом Министерства регионального развития Российской Федерации от 17 ноября 2008 г. № 253**

В соответствии с Положением о Министерстве регионального развития Российской Федерации, утвержденным постановлением Правительства Российской Федерации от 26 января 2005 г. № 40 (Собрание законодательства Российской Федерации, 2005, № 5, ст. 390; № 13, ст. 1169; 2006, № 6, ст. 712; № 18, ст. 2002; 2007, № 45, ст. 5488; 2008, № 22, ст. 2582, № 42, ст. 4825; № 46, ст. 5337; 2009, № 3, ст. 378; № 6, ст. 738; № 14, ст. 1669; № 38, ст. 4497; 2010, № 9, ст. 960; № 22, ст. 2776; № 25, ст. 3190; № 26, ст. 3350; № 28, ст. 3702; № 31, ст. 4251; 2011, № 14, ст. 1935; № 32, ст. 4843; № 44, ст. 6269; № 46, ст. 6524), приказом Министерства регионального развития Российской Федерации от 11 апреля 2008 г. № 44 «Об утверждении Порядка разработки и утверждения нормативов в области сметного нормирования и ценообразования в сфере градостроительной деятельности» (зарегистрирован Министерством юстиции Российской Федерации 12 мая 2008 г., регистрационный № 11661, Бюллетень нормативных актов федеральных органов исполнительной власти, 2008, № 22) и приказом Министерства регионального развития Российской Федерации от 20 августа 2009 г. № 353 «Об утверждении Классификации сметных нормативов, подлежащих применению при определении сметной стоимости объектов капитального строительства, проектирование, строительство, реконструкция и ремонт которых финансируется с привлечением средств федерального бюджета» (зарегистрирован Министерством юстиции Российской Федерации 2 октября 2009 г., регистрационный № 14940, Бюллетень нормативных актов

федеральных органов исполнительной власти, 2009, № 42, с изменениями внесенными приказом Министерства регионального развития Российской Федерации от 27 июня 2011 г. № 302, зарегистрирован Министерством юстиции Российской Федерации 15 июля 2011 г., регистрационный № 21376, Российская газета, 2011, № 162), приказываю:

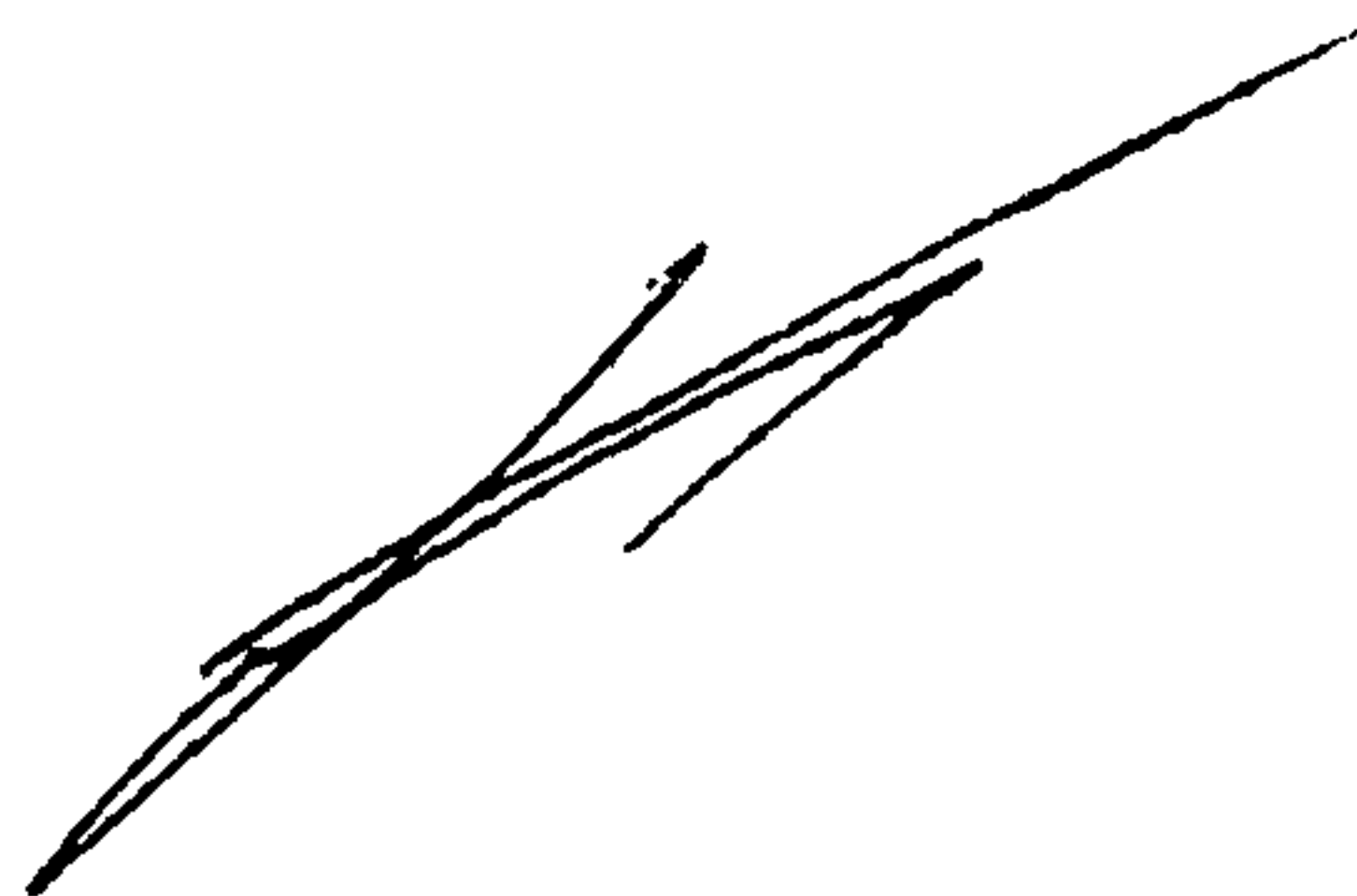
1. Внести изменения в Государственные сметные нормативы. Государственные элементные сметные нормы на строительные и специальные строительные работы, утвержденные приказом Министерства регионального развития Российской Федерации от 17 ноября 2008 г. № 253 «Об утверждении государственных сметных нормативов на строительные и специальные строительные работы в сфере градостроительной деятельности» (Вестник ценообразования и сметного нормирования, 2009, выпуск 2; 2010, выпуск 6, выпуск 9, выпуск 12; 2011, выпуск 8) (далее – приказ от 17 ноября 2008 г. № 253), согласно приложению № 1 к настоящему приказу.

2. Внести изменения в Государственные сметные нормативы. Федеральные единичные расценки на строительные и специальные строительные работы, утвержденные приказом от 17 ноября 2008 г. № 253, согласно приложению № 2 к настоящему приказу.

3. Рекомендовать органам исполнительной власти субъектов Российской Федерации в двухмесячный срок со дня издания настоящего приказа привести территориальные единичные расценки в соответствие с настоящим приказом.

4. Контроль за исполнением настоящего приказа возложить на заместителя Министра регионального развития Российской Федерации И.В. Пономарева.

И.о. Министра



В.А. Токарев

Заказ № 9 Тираж 200 экз.  
Отпечатано в тип. ООО «Корина-офсет»  
119049, Москва, Б. Якиманка, 38 «А»