

**ГОСУДАРСТВЕННЫЕ СМЕТНЫЕ НОРМАТИВЫ**

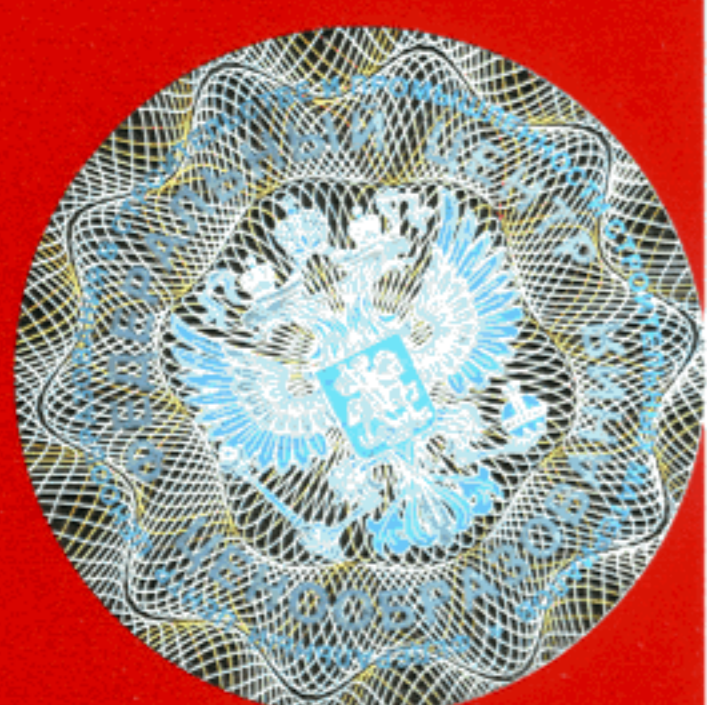
**ГЭСН 81-02-2001-И4**

**ГОСУДАРСТВЕННЫЕ ЭЛЕМЕНТНЫЕ СМЕТНЫЕ  
НОРМЫ НА СТРОИТЕЛЬНЫЕ И СПЕЦИАЛЬНЫЕ  
СТРОИТЕЛЬНЫЕ РАБОТЫ**

**ГЭСН-2001**

**ИЗМЕНЕНИЯ,**  
КОТОРЫЕ ВНОСЯТСЯ В ГОСУДАРСТВЕННЫЕ СМЕТНЫЕ  
НОРМАТИВЫ. ГОСУДАРСТВЕННЫЕ ЭЛЕМЕНТНЫЕ  
СМЕТНЫЕ НОРМЫ НА СТРОИТЕЛЬНЫЕ И СПЕЦИАЛЬНЫЕ  
СТРОИТЕЛЬНЫЕ РАБОТЫ

**ИЗДАНИЕ ОФИЦИАЛЬНОЕ**



Москва, 2011



**ГОСУДАРСТВЕННЫЕ СМЕТНЫЕ НОРМАТИВЫ**

**ГОСУДАРСТВЕННЫЕ ЭЛЕМЕНТНЫЕ СМЕТНЫЕ НОРМЫ НА  
СТРОИТЕЛЬНЫЕ И СПЕЦИАЛЬНЫЕ СТРОИТЕЛЬНЫЕ  
РАБОТЫ**

**ГЭСН 81-02-2001-И4**

**ИЗМЕНЕНИЯ,  
КОТОРЫЕ ВНОСЯТСЯ В ГОСУДАРСТВЕННЫЕ СМЕТНЫЕ  
НОРМАТИВЫ. ГОСУДАРСТВЕННЫЕ ЭЛЕМЕНТНЫЕ СМЕТНЫЕ  
НОРМЫ НА СТРОИТЕЛЬНЫЕ И СПЕЦИАЛЬНЫЕ  
СТРОИТЕЛЬНЫЕ РАБОТЫ**

**Издание официальное**

**Москва, 2011**

**ББК 65.31**  
**УДК 338.5:69 (083)**

**Изменения, которые вносятся в государственные сметные нормативы. Государственные элементные сметные нормы на строительные и специальные строительные работы.**

**ГЭСН 81-02-2001-И4**

Москва, 2011 – 130 стр.

«Изменения, которые вносятся в государственные сметные нормативы. Государственные элементные сметные нормы на строительные и специальные строительные работы» содержат изменения и дополнения к государственным элементным сметным нормам, утвержденным приказом Министерства регионального развития Российской Федерации от 17 ноября 2008 г. №253 «Об утверждении государственных сметных нормативов на строительные и специальные строительные работы в сфере градостроительной деятельности».

**РАЗРАБОТАНЫ** Федеральным центром ценообразования в строительстве и промышленности строительных материалов

**УТВЕРЖДЕНЫ** приказом Министерства регионального развития Российской Федерации от 13 июля 2011 г. № 339



# МИНИСТЕРСТВО РЕГИОНАЛЬНОГО РАЗВИТИЯ РОССИЙСКОЙ ФЕДЕРАЦИИ

## ПРИКАЗ

От " 13 " июля 20 11.

№ 339

### **О внесении изменений в приказ Министерства регионального развития Российской Федерации от 17 ноября 2008 г. № 253 «Об утверждении государственных сметных нормативов на строительные и специальные строительные работы в сфере градостроительной деятельности»**

В целях актуализации государственных сметных нормативов в области сметного нормирования и ценообразования в сфере градостроительной деятельности, в соответствии с Положением о Министерстве регионального развития Российской Федерации, утвержденным постановлением Правительства Российской Федерации от 26 января 2005 г. № 40 (Собрание законодательства Российской Федерации, 2005, № 5, ст. 390; № 12, ст. 1042; № 13, ст. 1169; 2006, № 6, ст. 712; № 18, ст. 2002; 2007, № 45, ст. 5488; 2008, № 22, ст. 2582, ст. 2583; № 24, ст. 2867, № 24 ст. 2868; № 42, ст. 4825, № 46, ст. 5337; 2009, № 3, ст. 378; № 6, ст. 738; № 14, ст. 1669; № 38, ст. 4497; 2010, № 9, ст. 960; № 22, ст. 2776; № 25, ст. 3190; № 26, ст. 3350; № 28, ст. 3702; № 31, ст. 4251; 2011, № 14, ст. 1935), приказом Министерства регионального развития Российской Федерации от 11 апреля 2008 г. № 44 «Об утверждении Порядка разработки и утверждения нормативов в области сметного нормирования и ценообразования в сфере градостроительной деятельности» (зарегистрирован Министерством юстиции Российской Федерации 12 мая 2008 г., регистрационный № 11661, Бюллетень нормативных актов федеральных органов исполнительной власти, 2008, № 22) и приказом Министерства регионального развития Российской Федерации от 20 августа 2009 г. № 353 «Об утверждении классификации сметных нормативов, подлежащих применению при определении сметной стоимости объектов капитального строительства, строительство которых финансируется с привлечением средств федерального бюджета» (зарегистрирован Министерством юстиции Российской Федерации 2 октября 2009 г.,



регистрационный № 14940, Бюллетень нормативных актов федеральных органов исполнительной власти, 2009, № 42), приказываю:

1. Внести изменения в приложение № 1 «Государственные сметные нормативы. Государственные элементные сметные нормы на строительные и специальные строительные работы» к приказу Министерства регионального развития Российской Федерации от 17 ноября 2008 г. № 253 «Об утверждении государственных сметных нормативов на строительные и специальные строительные работы в сфере градостроительной деятельности» (Вестник ценообразования и сметного нормирования, 2009, выпуск 2; 2010, выпуск 6, выпуск 9, выпуск 12) (далее – приказ от 17 ноября 2008 г. № 253) согласно приложению № 1 к настоящему приказу.

2. Внести изменения в приложение № 2 «Государственные сметные нормативы. Федеральные единичные расценки на строительные и специальные строительные работы» к приказу от 17 ноября 2008 г. № 253 согласно приложению № 2 к настоящему приказу.

3. Рекомендовать органам исполнительной власти субъектов Российской Федерации в двухмесячный срок со дня издания настоящего приказа привести территориальные единичные расценки в соответствие с настоящим приказом.

4. Контроль за исполнением настоящего приказа возложить на заместителя Министра регионального развития Российской Федерации А.А. Попова.

И.о. Министра



В.А. Токарев

**В Части 26 «Теплоизоляционные работы» таблицу ГЭСН 26-01-005 изложить в следующей редакции:**

**Таблица ГЭСН 26-01-005 Изоляция поверхностей штучными теплоизоляционными изделиями: перлитцементными, перлитовыми, вермикулитовыми, известково-кремнеземистыми**

*Состав работ:*

для норм 1, 2 :

01. Изготовление температурных вставок и секторов. 02. Изоляция поверхности насухо (с промазкой швов мастикой) с закреплением изделий. 03. Оклеивание поверхности изоляции отводов стеклотканью. 04. Изготовление и установка диафрагм.

для нормы 3 :

01. Изготовление температурных вставок и секторов. 02. Резка сегментов из плит. 03. Изоляция поверхности насухо (с промазкой швов мастикой) с закреплением изделий. 04. Оклеивание поверхности изоляции отводов стеклотканью. 05. Изготовление и установка диафрагм.

для нормы 4 :

01. Изоляция поверхности насухо (с промазкой швов мастикой) с закреплением изделий. 02. Изготовление и установка диафрагм.

Измеритель: 1 м<sup>3</sup>

Изоляция трубопроводов штучными теплоизоляционными изделиями (перлитцементными, перлитовыми, вермикулитовыми, известково-кремнеземистыми):

26-01-005-01 сегментами  
 26-01-005-02 полуцилиндрами  
 26-01-005-03 сегментами из плит  
 26-01-005-04 Изоляция плоских и криволинейных поверхностей плитами

Шифр ресурса	Наименование элемента затрат	Ед. измер.	26-01-005-01	26-01-005-02	26-01-005-03	26-01-005-04
<b>1</b>	Затраты труда рабочих-строителей	чел.-ч	22,3	31,4	39,1	22
1.1	Средний разряд работы		3,4	3,5	3	2,8
<b>3</b>	<b>МАШИНЫ И МЕХАНИЗМЫ</b>					
400001	Автомобили бортовые, грузоподъемность до 5 т	маш.-ч	0,69	0,69	0,72	0,69
<b>4</b>	<b>МАТЕРИАЛЫ</b>					
101-0812	Проволока стальная низкоуглеродистая разного назначения оцинкованная диаметром 1,6 мм	т	0,00021	0,00027	0,00211	0,0029
101-0814	Проволока стальная низкоуглеродистая разного назначения оцинкованная диаметром 6,0-6,3 мм	т	-	-	-	0,00193
101-1707	Сталь листовая оцинкованная толщиной листа 1,0 мм	т	0,0403	0,0579	0,0575	0,0079
101-9225	Винты самонарезающие оцинкованные	т	0,00004	0,00004	0,00004	-
104-0004	Плиты из минеральной ваты на синтетическом связующем М-125 (ГОСТ 9573-96)	м <sup>3</sup>	0,04	0,04	0,04	-



Шифр ресурса	Наименование элемента затрат	Ед. измер	26-01-005-01	26-01-005-02	26-01-005-03	26-01-005-04
104-0316	Ткань стеклянная изоляционная И-200, толщиной 0,2 мм	м <sup>2</sup>	2,83	3,59	2,99	-
104-9096	Мастика теплоизоляционная	м <sup>3</sup>	0,015	0,015	0,031	0,11
104-9100	Плиты теплоизоляционные	м <sup>3</sup>	-	-	1,15	1,03
104-9101	Полуцилиндры теплоизоляционные	м <sup>3</sup>	-	1,03	-	-
104-9102	Сегменты теплоизоляционные	м <sup>3</sup>	1,03	-	-	-
411-0001	Вода	м <sup>3</sup>	0,007	0,007	0,0133	0,004

**Таблицу ГЭСН 26-01-017 изложить в следующей редакции:**

**Таблица ГЭСН 26-01-017 Изоляция трубопроводов диаметром 180 мм изделиями из вспененного каучука («Армофлекс»), вспененного полиэтилена («Термофлекс»)**

*Состав работ:*

01. Установка изделий на трубопровод с подгонкой и вырезами по месту. 02. Промазка швов клеевым составом. 03. Проклеивание швов самоклеящейся лентой. 04. Крепление изделий зажимами. 05. Изготовление и установка диафрагм. 06. Окрашивание поверхности изоляции.

Измеритель: 10 м трубопровода

**Изоляция трубопроводов диаметром 180 мм изделиями из вспененного каучука («Армофлекс»), вспененного полиэтилена («Термофлекс»):**

26-01-017-01 трубками

26-01-017-02 пластинами (плитами)

Шифр ресурса	Наименование элемента затрат	Ед. измер.	26-01-017-01	26-01-017-02
<b>1</b>	<b>Затраты труда рабочих-строителей</b>	чел.-ч	3,52	3,52
1.1	Средний разряд работы		4,2	4,2
<b>3</b>	<b>МАШИНЫ И МЕХАНИЗМЫ</b>			
332101	Установки для изготовления бандажей, диафрагм, пружек	маш.-ч	0,39	0,39
400001	Автомобили бортовые, грузоподъемность до 5 т	маш.-ч	0,25	0,25
<b>4</b>	<b>МАТЕРИАЛЫ</b>			
101-2466	Краска «Армофиниш»	л	1,438	1,438
101-2481	Лента самоклеящаяся «Армофлекс» 3x50 мм	м	15	15
104-0169	Клипсы (зажимы)	шт.	30	30
104-9400	Трубки из вспененного каучука, полиэтилена	м	11	-
104-9401	Плиты (пластины) из вспененного полиэтилена, каучука	м <sup>2</sup>	-	6,33
113-0393	Клей «Армофлекс» 520	л	0,143	0,143
113-0394	Очиститель для клея «Армофлекс»	л	0,02	0,02
506-0879	Листы алюминиевые марки АД1Н, толщиной 0,5 мм	кг	0,033	0,033

**Часть 26 «Теплоизоляционные работы» дополнить подразделом 1.2 таблицей ГЭСН 26-01-036:**

**Подраздел 1.2 ИЗОЛЯЦИЯ ХОЛОДНЫХ ПОВЕРХНОСТЕЙ СТРОИТЕЛЬНЫХ КОНСТРУКЦИЙ, ХОЛОДИЛЬНИКОВ ТЕПЛОИЗОЛЯЦИОННЫМИ ИЗДЕЛИЯМИ**

**Таблица ГЭСН 26-01-036 Изоляция холодных поверхностей изделиями из волокнистых и зернистых материалов с креплением на клею и дюбелями**

*Состав работ:*

01. Монтаж утеплителя на клеевой состав. 02. Механическое закрепление теплоизоляционных плит дюбелями.

Измеритель: 100 м<sup>2</sup> поверхности

**Изоляция изделиями из волокнистых и зернистых материалов с креплением на клею и дюбелями холодных поверхностей:**

26-01-036-01 наружных стен  
 26-01-036-02 внутренних стен и перегородок

Шифр ресурса	Наименование элемента затрат	Ед. измер.	26-01-036-01	26-01-036-02
<b>1</b>	<b>Затраты труда рабочих-строителей</b>	<b>чел.-ч</b>	<b>16,06</b>	<b>13,96</b>
1.1	Средний разряд работы		2,6	2,6
<b>2</b>	<b>Затраты труда машинистов</b>	<b>чел.-ч</b>	<b>0,03</b>	<b>0,03</b>
<b>3</b>	<b>МАШИНЫ И МЕХАНИЗМЫ</b>			
020128	Краны башенные при работе на других видах строительства 5 т	маш.-ч	0,03	0,03
134041	Шуруповерт	маш.-ч	0,84	0,6
400001	Автомобили бортовые, грузоподъемность до 5 т	маш.-ч	0,05	0,05
<b>4</b>	<b>МАТЕРИАЛЫ</b>			
101-2797	Дюбель распорный с металлическим стержнем 10x150 мм	10 шт.	14	14
104-9100	Плиты теплоизоляционные	м <sup>3</sup>	П	П
113-8076	Клей для приклеивания минеральной ваты типа "BOLIX ZW"	кг	17	7
411-0001	Вода	м <sup>3</sup>	0,02	0,02



Заказ № 1545 Тираж 150 экз.  
Отпечатано в тип. ООО «Корина-офсет»  
119049, Москва, Б. Якиманка, 38 «А»