

ГОСУДАРСТВЕННЫЕ СМЕТНЫЕ НОРМАТИВЫ

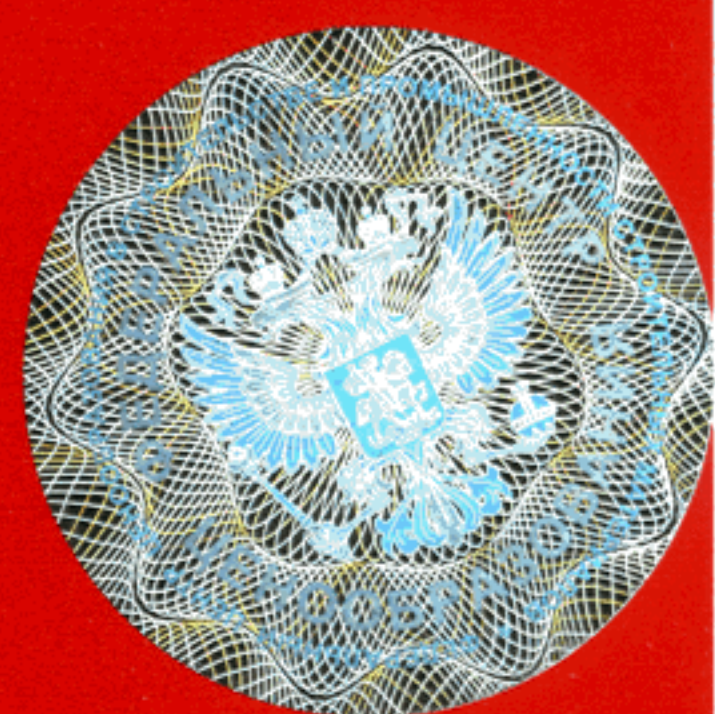
ГЭСН 81-02-2001-И4

**ГОСУДАРСТВЕННЫЕ ЭЛЕМЕНТНЫЕ СМЕТНЫЕ
НОРМЫ НА СТРОИТЕЛЬНЫЕ И СПЕЦИАЛЬНЫЕ
СТРОИТЕЛЬНЫЕ РАБОТЫ**

ГЭСН-2001

ИЗМЕНЕНИЯ,
КОТОРЫЕ ВНОСЯТСЯ В ГОСУДАРСТВЕННЫЕ СМЕТНЫЕ
НОРМАТИВЫ. ГОСУДАРСТВЕННЫЕ ЭЛЕМЕНТНЫЕ
СМЕТНЫЕ НОРМЫ НА СТРОИТЕЛЬНЫЕ И СПЕЦИАЛЬНЫЕ
СТРОИТЕЛЬНЫЕ РАБОТЫ

ИЗДАНИЕ ОФИЦИАЛЬНОЕ



Москва, 2011

ГОСУДАРСТВЕННЫЕ СМЕТНЫЕ НОРМАТИВЫ

**ГОСУДАРСТВЕННЫЕ ЭЛЕМЕНТНЫЕ СМЕТНЫЕ НОРМЫ НА
СТРОИТЕЛЬНЫЕ И СПЕЦИАЛЬНЫЕ СТРОИТЕЛЬНЫЕ
РАБОТЫ**

ГЭСН 81-02-2001-И4

**ИЗМЕНЕНИЯ,
КОТОРЫЕ ВНОСЯТСЯ В ГОСУДАРСТВЕННЫЕ СМЕТНЫЕ
НОРМАТИВЫ. ГОСУДАРСТВЕННЫЕ ЭЛЕМЕНТНЫЕ СМЕТНЫЕ
НОРМЫ НА СТРОИТЕЛЬНЫЕ И СПЕЦИАЛЬНЫЕ
СТРОИТЕЛЬНЫЕ РАБОТЫ**

Издание официальное

Москва, 2011

ББК 65.31
УДК 338.5:69 (083)

Изменения, которые вносятся в государственные сметные нормативы. Государственные элементные сметные нормы на строительные и специальные строительные работы.

ГЭСН 81-02-2001-И4

Москва, 2011 – 130 стр.

«Изменения, которые вносятся в государственные сметные нормативы. Государственные элементные сметные нормы на строительные и специальные строительные работы» содержат изменения и дополнения к государственным элементным сметным нормам, утвержденным приказом Министерства регионального развития Российской Федерации от 17 ноября 2008 г. №253 «Об утверждении государственных сметных нормативов на строительные и специальные строительные работы в сфере градостроительной деятельности».

РАЗРАБОТАНЫ Федеральным центром ценообразования в строительстве и промышленности строительных материалов

УТВЕРЖДЕНЫ приказом Министерства регионального развития Российской Федерации от 13 июля 2011 г. № 339



МИНИСТЕРСТВО РЕГИОНАЛЬНОГО РАЗВИТИЯ РОССИЙСКОЙ ФЕДЕРАЦИИ

ПРИКАЗ

От " 13 " июля 20 11.

№ 339

О внесении изменений в приказ Министерства регионального развития Российской Федерации от 17 ноября 2008 г. № 253 «Об утверждении государственных сметных нормативов на строительные и специальные строительные работы в сфере градостроительной деятельности»

В целях актуализации государственных сметных нормативов в области сметного нормирования и ценообразования в сфере градостроительной деятельности, в соответствии с Положением о Министерстве регионального развития Российской Федерации, утвержденным постановлением Правительства Российской Федерации от 26 января 2005 г. № 40 (Собрание законодательства Российской Федерации, 2005, № 5, ст. 390; № 12, ст. 1042; № 13, ст. 1169; 2006, № 6, ст. 712; № 18, ст. 2002; 2007, № 45, ст. 5488; 2008, № 22, ст. 2582, ст. 2583; № 24, ст. 2867, № 24 ст. 2868; № 42, ст. 4825, № 46, ст. 5337; 2009, № 3, ст. 378; № 6, ст. 738; № 14, ст. 1669; № 38, ст. 4497; 2010, № 9, ст. 960; № 22, ст. 2776; № 25, ст. 3190; № 26, ст. 3350; № 28, ст. 3702; № 31, ст. 4251; 2011, № 14, ст. 1935), приказом Министерства регионального развития Российской Федерации от 11 апреля 2008 г. № 44 «Об утверждении Порядка разработки и утверждения нормативов в области сметного нормирования и ценообразования в сфере градостроительной деятельности» (зарегистрирован Министерством юстиции Российской Федерации 12 мая 2008 г., регистрационный № 11661, Бюллетень нормативных актов федеральных органов исполнительной власти, 2008, № 22) и приказом Министерства регионального развития Российской Федерации от 20 августа 2009 г. № 353 «Об утверждении классификации сметных нормативов, подлежащих применению при определении сметной стоимости объектов капитального строительства, строительство которых финансируется с привлечением средств федерального бюджета» (зарегистрирован Министерством юстиции Российской Федерации 2 октября 2009 г.,

регистрационный № 14940, Бюллетень нормативных актов федеральных органов исполнительной власти, 2009, № 42), приказываю:

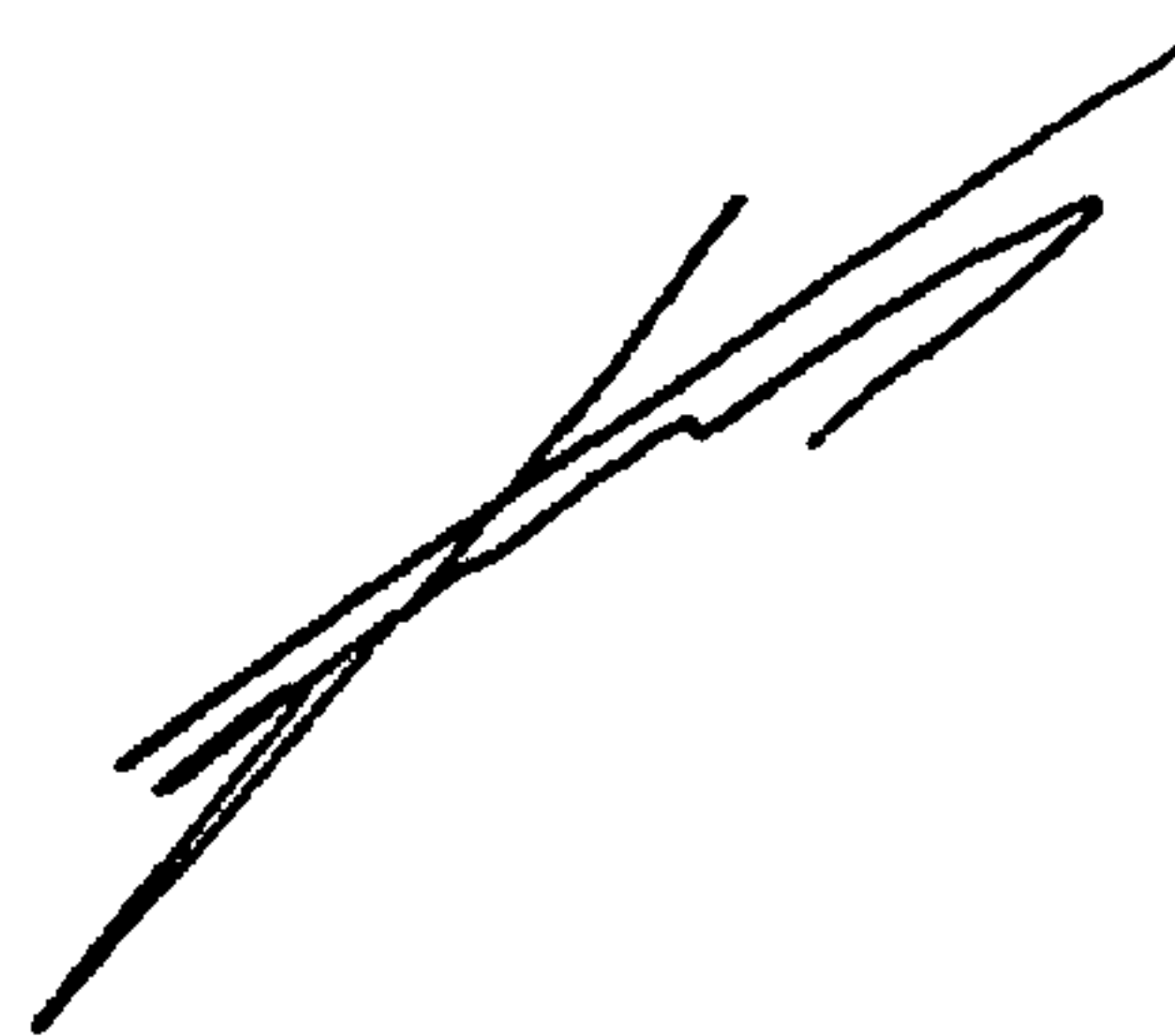
1. Внести изменения в приложение № 1 «Государственные сметные нормативы. Государственные элементные сметные нормы на строительные и специальные строительные работы» к приказу Министерства регионального развития Российской Федерации от 17 ноября 2008 г. № 253 «Об утверждении государственных сметных нормативов на строительные и специальные строительные работы в сфере градостроительной деятельности» (Вестник ценообразования и сметного нормирования, 2009, выпуск 2; 2010, выпуск 6, выпуск 9, выпуск 12) (далее – приказ от 17 ноября 2008 г. № 253) согласно приложению № 1 к настоящему приказу.

2. Внести изменения в приложение № 2 «Государственные сметные нормативы. Федеральные единичные расценки на строительные и специальные строительные работы» к приказу от 17 ноября 2008 г. № 253 согласно приложению № 2 к настоящему приказу.

3. Рекомендовать органам исполнительной власти субъектов Российской Федерации в двухмесячный срок со дня издания настоящего приказа привести территориальные единичные расценки в соответствие с настоящим приказом.

4. Контроль за исполнением настоящего приказа возложить на заместителя Министра регионального развития Российской Федерации А.А. Попова.

И.о. Министра



В.А. Токарев

В Части 25 «Магистральные и промышленные трубопроводы» таблицу ГЭСН 25-12-010 изложить в следующей редакции:

Таблица ГЭСН 25-12-010 Пневматическое испытание (воздухом) трубопроводов условным диаметром 100-1400 мм

Состав работ:

01. Подъем давления до 2 Мпа. 02. Осмотр трассы. 03. Подъем давления до испытательного. 04. Дежурство аварийной бригады и на постах.

Измеритель: 1 км трубопровода

Пневматическое испытание (воздухом) трубопроводов:

25-12-010-01	до Ду 100 мм
25-12-010-02	Ду 150 мм
25-12-010-03	Ду 200 мм
25-12-010-04	Ду 300 мм
25-12-010-05	Ду 350 мм
25-12-010-06	Ду 400 мм
25-12-010-07	Ду 500 мм
25-12-010-08	Ду 700 мм
25-12-010-09	Ду 800 мм
25-12-010-10	Ду 1000 мм
25-12-010-11	Ду 1200 мм
25-12-010-12	Ду 1400 мм

Шифр ресурса	Наименование элемента затрат	Ед. измер.	25-12-010-01	25-12-010-02	25-12-010-03	25-12-010-04
1	Затраты труда рабочих-строителей	чел.-ч	88,22	130,78	163,72	184,6
1.1	Средний разряд работы		3,5	3,5	3,5	3,5
2	Затраты труда машинистов	чел.-ч	29,2	43,25	44,5	50,08
3	МАШИНЫ И МЕХАНИЗМЫ					
040504	Аппарат для газовой сварки и резки	маш.-ч	4,23	6,27	7,47	8,4
050203	Компрессоры передвижные с двигателем внутреннего сгорания давлением 9800 кПа (100 ат), производительность 9 м ³ /мин	маш.-ч	-	-	7,15	8,08
050204	Компрессоры передвижные с двигателем внутреннего сгорания давлением 23000 кПа (230 ат), производительность 2 м ³ /мин	маш.-ч	8,05	11,9	-	-
060218	Экскаваторы одноковшовые дизельные на гусеничном ходу при работе на сооружении магистральных трубопроводов 0,65 м ³	маш.-ч	4,23	6,27	7,47	8,4
070117	Бульдозеры при работе на сооружении магистральных трубопроводов 96 кВт (130 л.с.)	маш.-ч	4,23	6,27	7,47	8,4
150202	Агрегаты сварочные двухпостовые для ручной сварки на тракторе 79 кВт (108 л.с.)	маш.-ч	4,23	6,27	7,47	8,4
150708	Краны-трубоукладчики грузоподъемностью 12 т	маш.-ч	8,46	12,54	14,94	16,8
330301	Машины шлифовальные электрические	маш.-ч	4,23	6,27	7,47	8,4
400001	Автомобили бортовые, грузоподъемность до 5 т	маш.-ч	4,23	6,27	7,47	8,4
400311	Спецавтомобили грузоподъемностью до 8 т, вездеходы	маш.-ч	6,77	10,03	11,95	13,44

Шифр ресурса	Наименование элемента затрат	Ед. измер.	25-12-010-05	25-12-010-06	25-12-010-07	25-12-010-08
1	Затраты труда рабочих-строителей	чел.-ч	244,49	164,13	78,27	136,61
1.1	Средний разряд работы		3,5	3,5	3,5	3,5
2	Затраты труда машинистов	чел.-ч	77,2	65,95	24,51	42,68
3	МАШИНЫ И МЕХАНИЗМЫ					
040504	Аппарат для газовой сварки и резки	маш.-ч	11,12	7,47	3,57	6,22
050203	Компрессоры передвижные с двигателем внутреннего сгорания давлением 9800 кПа (100 ат), производительность 9 м ³ /мин	маш.-ч	21,6	28,6	-	-
060218	Экскаваторы одноковшовые дизельные на гусеничном ходу при работе на сооружении магистральных трубопроводов 0,65 м ³	маш.-ч	11,12	7,47	3,57	6,22
070117	Бульдозеры при работе на сооружении магистральных трубопроводов 96 кВт (130 л.с.)	маш.-ч	11,12	7,47	3,57	6,22
150202	Агрегаты сварочные двухпостовые для ручной сварки на тракторе 79 кВт (108 л.с.)	маш.-ч	11,12	7,47	3,57	6,22
150707	Краны-трубоукладчики грузоподъемностью 32 т	маш.-ч	-	-	7,14	12,44
150708	Краны-трубоукладчики грузоподъемностью 12 т	маш.-ч	22,24	14,94	-	-
152901	Компрессоры передвижные с двигателем внутреннего сгорания, давлением до 9800 кПа (100 атм) производительностью 70 м ³ /мин	маш.-ч	-	-	6,66	11,58
330301	Машины шлифовальные электрические	маш.-ч	11,12	7,47	3,57	6,22
400001	Автомобили бортовые, грузоподъемность до 5 т	маш.-ч	11,12	7,47	3,57	6,22
400311	Спецавтомобили грузоподъемностью до 8 т, вездеходы	маш.-ч	17,79	11,95	5,71	9,95

Шифр ресурса	Наименование элемента затрат	Ед. измер.	25-12-010-09	25-12-010-10	25-12-010-11	25-12-010-12
1	Затраты труда рабочих-строителей	чел.-ч	176,46	151,13	216,74	266,06
1.1	Средний разряд работы		3,5	3,5	3,5	3,5

Шифр ресурса	Наименование элемента затрат	Ед измер.	25-12-010-09	25-12-010-10	25-12-010-11	25-12-010-12
2	Затраты труда машинистов	чел.-ч	55,21	58,98	84,86	105,74
3	МАШИНЫ И МЕХАНИЗМЫ					
040504	Аппарат для газовой сварки и резки	маш.-ч	8,03	6,88	9,86	12,1
060218	Экскаваторы одноковшовые дизельные на гусеничном ходу при работе на сооружении магистральных трубопроводов 0,65 м ³	маш.-ч	8,03	6,88	9,86	12,1
070117	Бульдозеры при работе на сооружении магистральных трубопроводов 96 кВт (130 л.с.)	маш.-ч	8,03	6,88	9,86	12,1
150202	Агрегаты сварочные двухпостовые для ручной сварки на тракторе 79 кВт (108 л.с.)	маш.-ч	8,03	6,88	9,86	12,1
150707	Краны-трубоукладчики грузоподъемностью 32 т	маш.-ч	16,06	13,76	-	-
152901	Компрессоры передвижные с двигателем внутреннего сгорания, давлением до 9800 кПа (100 атм) производительностью 70 м ³ /мин	маш.-ч	15,06	24,58	35,56	45,24
330301	Машины шлифовальные электрические	маш.-ч	8,03	6,88	9,86	12,1
381301	Трубоукладчик D-355С грузоподъемностью 92 т	маш.-ч	-	-	19,72	24,2
400001	Автомобили бортовые, грузоподъемность до 5 т	маш.-ч	8,03	6,88	9,86	12,1
400311	Спецавтомашины грузоподъемностью до 8 т, вездеходы	маш.-ч	12,85	11,01	15,78	19,36

Часть 25 «Магистральные и промысловые трубопроводы» дополнить таблицей ГЭСН 25-12-017:

Таблица ГЭСН 25-12-017 Вытеснение воды после гидравлического испытания трубопроводов условным диаметром 100-1400 мм

Состав работ:

01. Наполнение ресивера воздухом. 02. Удаление воды из трубопровода после гидравлического испытания с пропуском очистного поршня (предварительное). 03. Вторичное наполнение ресивера воздухом. 04. Удаление воды из трубопровода после гидравлического испытания с пропуском очистного поршня (контрольное).

Измеритель: 1 км трубопровода

Вытеснение воды после гидравлического испытания трубопроводов:

25-12-017-01	до Ду 100 мм
25-12-017-02	Ду 150 мм
25-12-017-03	Ду 200 мм
25-12-017-04	Ду 300 мм
25-12-017-05	Ду 350 мм
25-12-017-06	Ду 400 мм
25-12-017-07	Ду 500 мм
25-12-017-08	Ду 700 мм
25-12-017-09	Ду 800 мм
25-12-017-10	Ду 1000 мм
25-12-017-11	Ду 1200 мм
25-12-017-12	Ду 1400 мм

Шифр ресурса	Наименование элемента затрат	Ед измер.	25-12-017-01	25-12-017-02	25-12-017-03	25-12-017-04
1	Затраты труда рабочих-строителей	чел.-ч	3,48	5,14	8,5	14,04
1.1	Средний разряд работы		4,5	4,7	4,8	4,8
2	Затраты труда машинистов	чел.-ч	1,8	3,24	5,28	10,92
3	МАШИНЫ И МЕХАНИЗМЫ					
152800	Компрессоры передвижные с двигателем внутреннего сгорания, давлением до 686 кПа (7 ат) производительностью 11,2 м ³ /мин	маш.-ч	1,8	3,24	5,28	10,92
400311	Спецавтомашины грузоподъемностью до 8 т, вездеходы	маш.-ч	0,61	1,04	1,66	3,35
4	МАТЕРИАЛЫ					
302-9310	Поршень очистительный	шт.	-	-	0,033	0,033

Шифр ресурса	Наименование элемента затрат	Ед измер.	25-12-017-05	25-12-017-06	25-12-017-07	25-12-017-08
1	Затраты труда рабочих-строителей	чел.-ч	7,98	9,69	13,77	10,52
1.1	Средний разряд работы		4,8	4,8	4,8	4,8
2	Затраты труда машинистов	чел.-ч	5,68	7,16	10,68	11,7

Шифр ресурса	Наименование элемента затрат	Ед. измер.	25-12-017-05	25-12-017-06	25-12-017-07	25-12-017-08
3	МАШИНЫ И МЕХАНИЗМЫ					
391752	Компрессоры передвижные «ATLAS COPCO» или аналогичного типа, давление до 2,5 МПа, производительность до 34 м ³ /мин	маш.-ч	5,68	7,16	10,68	11,7
400311	Спецавтомшины грузоподъемностью до 8 т, вездеходы	маш.-ч	1,78	2,22	3,28	2,44
4	МАТЕРИАЛЫ					
302-9310	Поршень очистительный	шт.	0,033	0,033	0,033	0,033
Шифр ресурса	Наименование элемента затрат	Ед. измер.	25-12-017-09	25-12-017-10	25-12-017-11	25-12-017-12
1	Затраты труда рабочих-строителей	чел.-ч	13,49	17,01	24,38	31,66
1.1	Средний разряд работы		4,9	4,9	4,9	4,9
2	Затраты труда машинистов	чел.-ч	15,54	20,1	39,44	52
3	МАШИНЫ И МЕХАНИЗМЫ					
391752	Компрессоры передвижные «ATLAS COPCO» или аналогичного типа, давление до 2,5 МПа, производительность до 34 м ³ /мин	маш.-ч	15,54	20,1	39,44	52
400311	Спецавтомшины грузоподъемностью до 8 т, вездеходы	маш.-ч	3,2	4,12	6,02	7,91
4	МАТЕРИАЛЫ					
302-9310	Поршень очистительный	шт.	0,033	0,033	0,033	0,033

Заказ № 1545 Тираж 150 экз.
Отпечатано в тип. ООО «Корина-офсет»
119049, Москва, Б. Якиманка, 38 «А»