

ГОСУДАРСТВЕННЫЕ СМЕТНЫЕ НОРМАТИВЫ

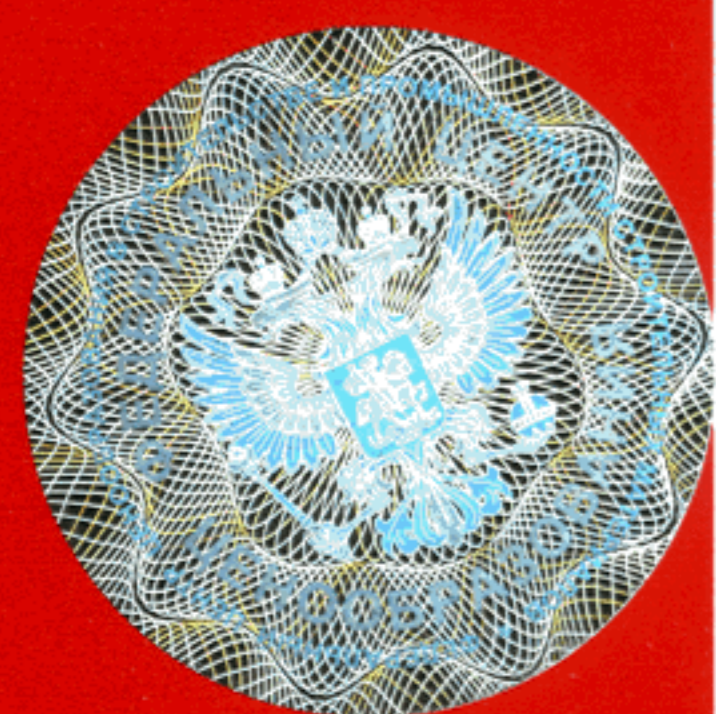
ГЭСН 81-02-2001-И4

**ГОСУДАРСТВЕННЫЕ ЭЛЕМЕНТНЫЕ СМЕТНЫЕ
НОРМЫ НА СТРОИТЕЛЬНЫЕ И СПЕЦИАЛЬНЫЕ
СТРОИТЕЛЬНЫЕ РАБОТЫ**

ГЭСН-2001

ИЗМЕНЕНИЯ,
КОТОРЫЕ ВНОСЯТСЯ В ГОСУДАРСТВЕННЫЕ СМЕТНЫЕ
НОРМАТИВЫ. ГОСУДАРСТВЕННЫЕ ЭЛЕМЕНТНЫЕ
СМЕТНЫЕ НОРМЫ НА СТРОИТЕЛЬНЫЕ И СПЕЦИАЛЬНЫЕ
СТРОИТЕЛЬНЫЕ РАБОТЫ

ИЗДАНИЕ ОФИЦИАЛЬНОЕ



Москва, 2011

ГОСУДАРСТВЕННЫЕ СМЕТНЫЕ НОРМАТИВЫ

**ГОСУДАРСТВЕННЫЕ ЭЛЕМЕНТНЫЕ СМЕТНЫЕ НОРМЫ НА
СТРОИТЕЛЬНЫЕ И СПЕЦИАЛЬНЫЕ СТРОИТЕЛЬНЫЕ
РАБОТЫ**

ГЭСН 81-02-2001-И4

**ИЗМЕНЕНИЯ,
КОТОРЫЕ ВНОСЯТСЯ В ГОСУДАРСТВЕННЫЕ СМЕТНЫЕ
НОРМАТИВЫ. ГОСУДАРСТВЕННЫЕ ЭЛЕМЕНТНЫЕ СМЕТНЫЕ
НОРМЫ НА СТРОИТЕЛЬНЫЕ И СПЕЦИАЛЬНЫЕ
СТРОИТЕЛЬНЫЕ РАБОТЫ**

Издание официальное

Москва, 2011

ББК 65.31
УДК 338.5:69 (083)

Изменения, которые вносятся в государственные сметные нормативы. Государственные элементные сметные нормы на строительные и специальные строительные работы.

ГЭСН 81-02-2001-И4

Москва, 2011 – 130 стр.

«Изменения, которые вносятся в государственные сметные нормативы. Государственные элементные сметные нормы на строительные и специальные строительные работы» содержат изменения и дополнения к государственным элементным сметным нормам, утвержденным приказом Министерства регионального развития Российской Федерации от 17 ноября 2008 г. №253 «Об утверждении государственных сметных нормативов на строительные и специальные строительные работы в сфере градостроительной деятельности».

РАЗРАБОТАНЫ Федеральным центром ценообразования в строительстве и промышленности строительных материалов

УТВЕРЖДЕНЫ приказом Министерства регионального развития Российской Федерации от 13 июля 2011 г. № 339



МИНИСТЕРСТВО РЕГИОНАЛЬНОГО РАЗВИТИЯ РОССИЙСКОЙ ФЕДЕРАЦИИ

ПРИКАЗ

От " 13 " июля 20 11.

№ 339

О внесении изменений в приказ Министерства регионального развития Российской Федерации от 17 ноября 2008 г. № 253 «Об утверждении государственных сметных нормативов на строительные и специальные строительные работы в сфере градостроительной деятельности»

В целях актуализации государственных сметных нормативов в области сметного нормирования и ценообразования в сфере градостроительной деятельности, в соответствии с Положением о Министерстве регионального развития Российской Федерации, утвержденным постановлением Правительства Российской Федерации от 26 января 2005 г. № 40 (Собрание законодательства Российской Федерации, 2005, № 5, ст. 390; № 12, ст. 1042; № 13, ст. 1169; 2006, № 6, ст. 712; № 18, ст. 2002; 2007, № 45, ст. 5488; 2008, № 22, ст. 2582, ст. 2583; № 24, ст. 2867, № 24 ст. 2868; № 42, ст. 4825, № 46, ст. 5337; 2009, № 3, ст. 378; № 6, ст. 738; № 14, ст. 1669; № 38, ст. 4497; 2010, № 9, ст. 960; № 22, ст. 2776; № 25, ст. 3190; № 26, ст. 3350; № 28, ст. 3702; № 31, ст. 4251; 2011, № 14, ст. 1935), приказом Министерства регионального развития Российской Федерации от 11 апреля 2008 г. № 44 «Об утверждении Порядка разработки и утверждения нормативов в области сметного нормирования и ценообразования в сфере градостроительной деятельности» (зарегистрирован Министерством юстиции Российской Федерации 12 мая 2008 г., регистрационный № 11661, Бюллетень нормативных актов федеральных органов исполнительной власти, 2008, № 22) и приказом Министерства регионального развития Российской Федерации от 20 августа 2009 г. № 353 «Об утверждении классификации сметных нормативов, подлежащих применению при определении сметной стоимости объектов капитального строительства, строительство которых финансируется с привлечением средств федерального бюджета» (зарегистрирован Министерством юстиции Российской Федерации 2 октября 2009 г.,

регистрационный № 14940, Бюллетень нормативных актов федеральных органов исполнительной власти, 2009, № 42), приказываю:

1. Внести изменения в приложение № 1 «Государственные сметные нормативы. Государственные элементные сметные нормы на строительные и специальные строительные работы» к приказу Министерства регионального развития Российской Федерации от 17 ноября 2008 г. № 253 «Об утверждении государственных сметных нормативов на строительные и специальные строительные работы в сфере градостроительной деятельности» (Вестник ценообразования и сметного нормирования, 2009, выпуск 2; 2010, выпуск 6, выпуск 9, выпуск 12) (далее – приказ от 17 ноября 2008 г. № 253) согласно приложению № 1 к настоящему приказу.

2. Внести изменения в приложение № 2 «Государственные сметные нормативы. Федеральные единичные расценки на строительные и специальные строительные работы» к приказу от 17 ноября 2008 г. № 253 согласно приложению № 2 к настоящему приказу.

3. Рекомендовать органам исполнительной власти субъектов Российской Федерации в двухмесячный срок со дня издания настоящего приказа привести территориальные единичные расценки в соответствие с настоящим приказом.

4. Контроль за исполнением настоящего приказа возложить на заместителя Министра регионального развития Российской Федерации А.А. Попова.

И.о. Министра



В.А. Токарев

В Части 21 «Временные сборно-разборные здания и сооружения» таблицу ГЭСН 21-03-002 изложить в следующей редакции:

Таблица ГЭСН 21-03-002 Устройство и разборка подкрановых путей для башенных кранов из отдельных элементов на деревянных полушпалах в две нити

Состав работ:

01. Подготовка земляного полотна под укладку рельсового пути (снятие растительного слоя, планировка полотна по заданному профилю) и устройство кювета с перемещением грунта в отвал. 02. Планировка площадей с формированием поперечного уклона, уплотнение грунта, устройство водоотводных канавок. 03. Устройство балластной призмы. 04. Разгрузка и раскладка по фронту работ отдельных элементов подкранового пути, материалов для скрепления, стяжек. 05. Укладка элементов пути со сболчиванием стыков и установкой стяжек, зашивка пути. 06. Выправка пути с подбивкой шпал балластным материалом. 07. Разболчивание стыков и расшивка пути с укладкой материалов в штабель. 08. Погрузка элементов пути для перевозки на новое место укладки. 09. Перемещение материала балластной призмы в отвал, погрузка для перевозки. 10. Засыпка кювета, водоотводных канавок грунтом.

Измеритель: 1 звено (12,5 м)

Устройство и разборка подкрановых путей для башенных кранов из отдельных элементов на деревянных полушпалах длиной 12,5 м в две нити с рельсами типа:

21-03-002-01	Р43 шириной колеи до 4500 мм на песчаном балласте
21-03-002-02	Р43 шириной колеи до 4500 мм на щебеночном балласте
21-03-002-03	Р43 шириной колеи до 6000 мм на песчаном балласте
21-03-002-04	Р43 шириной колеи до 6000 мм на щебеночном балласте
21-03-002-05	Р43 шириной колеи до 7500 мм на песчаном балласте
21-03-002-06	Р43 шириной колеи до 7500 мм на щебеночном балласте
21-03-002-07	Р50 шириной колеи до 4500 мм на песчаном балласте
21-03-002-08	Р50 шириной колеи до 4500 мм на щебеночном балласте
21-03-002-09	Р50 шириной колеи до 6000 мм на песчаном балласте
21-03-002-10	Р50 шириной колеи до 6000 мм на щебеночном балласте
21-03-002-11	Р50 шириной колеи до 7500 мм на песчаном балласте

21-03-002-12	Р50 шириной колеи до 7500 мм на щебеночном балласте
21-03-002-13	Р65 шириной колеи до 6000 мм на песчаном балласте
21-03-002-14	Р65 шириной колеи до 6000 мм на щебеночном балласте

Шифр ресурса	Наименование элемента затрат	Ед. измер.	21-03-002-01	21-03-002-02	21-03-002-03	21-03-002-04	21-03-002-05
1	Затраты труда рабочих-строителей	чел.-ч	40,48	45,48	40,52	45,52	40,57
1.1	Средний разряд работы ;		3,1	3,1	3,1	3,1	3,1
2	Затраты труда машинистов	чел.-ч	10,49	10,98	11,18	11,79	8,8
3	МАШИНЫ И МЕХАНИЗМЫ						
021141	Краны на автомобильном ходу при работе на других видах строительства 10 т	маш.-ч	1,69	1,69	1,69	1,69	1,69
030202	Домкраты гидравлические грузоподъемностью до 25 т	маш.-ч	1,64	1,64	1,64	1,64	1,64
031811	Погрузчики одноковшовые универсальные фронтальные пневмоколесные 2 т	маш.-ч	3,69	4,13	3,55	4,16	3,97
060337	Экскаваторы одноковшовые дизельные на пневмоколесном ходу при работе на других видах строительства 0,25 м ³	маш.-ч	0,73	0,73	0,76	0,76	0,54
070148	Бульдозеры при работе на других видах строительства 59 кВт (80 л.с.)	маш.-ч	3,59	3,62	4,26	4,26	2,06
120907	Катки дорожные самоходные гладкие 13 т	маш.-ч	0,61	0,61	0,72	0,72	0,34
121601	Машины поливомоечные 6000 л	маш.-ч	0,18	0,2	0,2	0,2	0,2
134101	Шпалоподбойка	маш.-ч	12	17	12	17	12
330206	Дрели электрические	маш.-ч	0,58	0,58	0,58	0,58	0,58
350155	Гайковерт электрический	маш.-ч	0,5	0,5	0,5	0,5	0,5
400002	Автомобили бортовые, грузоподъемность до 8 т	маш.-ч	3,98	3,98	3,98	3,98	3,98
4	МАТЕРИАЛЫ						
105-0001	Болты путевые с гайками для скрепления рельсов диаметром 22 мм	т	0,0085	0,0085	0,0085	0,0085	0,0085
105-0018	Шайбы пружинные путевые исполнение 1, диаметр 22 мм	т	0,0004	0,0004	0,0004	0,0004	0,0004
105-0027	Шурупы путевые размером 24x70 мм, исполнение 1	т	0,0668	0,0668	0,0668	0,0668	0,0668
105-0029	Костыли для железных дорог широкой колеи сечением, 16x16 мм, длиной 165 мм	т	0,0438	0,0438	0,0438	0,0438	0,0438
105-0032	Накладки двухголовые для рельсов стыковые Р-75, Р-65, Р-50, Р-43	т	0,0624	0,0624	0,0624	0,0624	0,0624
105-0039	Подкладки для изостыков железных дорог широкой колеи для рельсов типа Р-50, Р-43	т	0,3	0,3	0,3	0,3	0,3
105-0126	Рельсы железнодорожные марки стали НБ-61 тип Р-43 с учетом оборачиваемости	м	25	25	25	25	25
105-0127	Полушпалы пропитанные для железных дорог широкой колеи, обрезные и необрезные хвойные (кроме лиственницы) тип 1 с учетом оборачиваемости	шт.	50	50	50	50	50
105-0204	Прокладки кордонитовые под подошвы рельсов	1000 шт.	0,006	0,006	0,006	0,006	0,006
201-9014	Изделия металлические (стяжки, прижимы, планки)	т	0,2415	0,2415	0,2673	0,2673	0,306
408-0012	Щебень из природного камня для строительных работ марка 1000, фракция 40-70 мм	м ³	-	31,6	-	30,6	-
408-0122	Песок природный для строительных работ средний	м ³	27,17	-	26,18	-	29,26
411-0001	Вода	м ³	1,24	1,93	1,19	1,86	1,33

Шифр ресурса	Наименование элемента затрат	Ед. измер.	21-03-002-06	21-03-002-07	21-03-002-08	21-03-002-09	21-03-002-10
1	Затраты труда рабочих-строителей	чел.-ч	45,57	40,92	45,82	40,96	46,05
1.1	Средний разряд работы		3,1	3,1	3,1	3,1	3,1
2	Затраты труда машинистов	чел.-ч	9,3	10,17	10,83	12,27	12,79
3	МАШИНЫ И МЕХАНИЗМЫ						
021141	Краны на автомобильном ходу при работе на других видах строительства 10 т	маш.-ч	1,69	1,69	1,69	1,69	1,69
030202	Домкраты гидравлические грузоподъемностью до 25 т	маш.-ч	1,64	1,64	1,64	1,64	1,64
031811	Погрузчики одноковшовые универсальные фронтальные пневмоколесные 2 т	маш.-ч	4,39	3,42	4	4,54	4,97
060337	Экскаваторы одноковшовые дизельные на пневмоколесном ходу при работе на других видах строительства 0,25 м ³	маш.-ч	0,54	0,73	0,73	0,76	0,76

Изменения, которые вносятся в государственные сметные нормативы. ГЭСН 81-02-2001-ИЗ

Шифр ресурса	Наименование элемента затрат	Ед. измер.	21-03-002-06	21-03-002-07	21-03-002-08	21-03-002-09	21-03-002-10
070148	Бульдозеры при работе на других видах строительства 59 кВт (80 л.с.)	маш.-ч	2,12	3,55	3,61	4,34	4,41
120907	Катки дорожные самоходные гладкие 13 т	маш.-ч	0,34	0,61	0,61	0,71	0,71
121601	Машины поливомоечные 6000 л	маш.-ч	0,22	0,17	0,19	0,23	0,25
134101	Шпалоподбойка	маш.-ч	17	12	17	12	17
330206	Дрели электрические	маш.-ч	0,58	0,58	0,58	0,58	0,58
350155	Гайковерт электрический	маш.-ч	0,5	0,5	0,5	0,5	0,5
400002	Автомобили бортовые, грузоподъемность до 8 т	маш.-ч	3,98	3,98	3,98	3,98	3,98
4	МАТЕРИАЛЫ						
105-0001	Болты путевые с гайками для скрепления рельсов диаметром 22 мм	т	0,0085	0,0103	0,0103	0,0103	0,0103
105-0018	Шайбы пружинные путевые исполнение 1, диаметр 22 мм	т	0,0004	0,0007	0,0007	0,0007	0,0007
105-0027	Шурупы путевые размером 24x70 мм, исполнение 1	т	0,0668	0,0731	0,0731	0,0731	0,0731
105-0029	Костыли для железных дорог широкой колеи сечением, 16x16 мм, длиной 165 мм	т	0,0438	0,048	0,048	0,048	0,048
105-0032	Накладки двухголовые для рельсов стыковые Р-75, Р-65, Р-50, Р-43	т	0,0624	0,0752	0,0752	0,0752	0,0752
105-0039	Подкладки для изостыков железных дорог широкой колеи для рельсов типа Р-50, Р-43	т	0,3	0,2714	0,2714	0,2714	0,2714
105-0125	Рельсы железнодорожные широкой колеи 1 группы тип Р-50, марка стали М74Ц с учетом обрачиваемости	м	-	25	25	25	25
105-0126	Рельсы железнодорожные марки стали НБ-61 тип Р-43 с учетом обрачиваемости	м	25	-	-	-	-
105-0127	Полушпалы пропитанные для железных дорог широкой колеи, обрезные и необрезные хвойные (кроме лиственницы) тип 1 с учетом обрачиваемости	шт.	50	50	50	50	50
105-0204	Прокладки кордонитовые под подошвы рельсов	1000 шт.	0,006	0,006	0,006	0,006	0,006
201-9014	Изделия металлические (стяжки, прижимы, планки)	т	0,306	0,2475	0,2475	0,2733	0,2733
408-0012	Щебень из природного камня для строительных работ марка 1000, фракция 40-70 мм	м ³	33,8	-	29,4	-	38,3
408-0122	Песок природный для строительных работ средний	м ³	-	25,19	-	33,44	-
411-0001	Вода	м ³	2,06	1,15	1,79	1,52	2,33

Шифр ресурса	Наименование элемента затрат	Ед. измер.	21-03-002-11	21-03-002-12	21-03-002-13	21-03-002-14
1	Затраты труда рабочих-строителей	чел.-ч	41,02	46,02	44,56	49,56
1.1	Средний разряд работы		3,1	3,1	3,1	3,1
2	Затраты труда машинистов	чел.-ч	8,3	8,8	11,41	11,91
3	МАШИНЫ И МЕХАНИЗМЫ					
021141	Краны на автомобильном ходу при работе на других видах строительства 10 т	маш.-ч	1,69	1,69	1,69	1,69
030202	Домкраты гидравлические грузоподъемностью до 25 т	маш.-ч	1,64	1,64	1,64	1,64
031811	Погрузчики одноковшовые универсальные фронтальные пневмоколесные 2 т	маш.-ч	3,55	3,97	3,82	4,24
060337	Экскаваторы одноковшовые дизельные на пневмоколесном ходу при работе на других видах строительства 0,25 м ³	маш.-ч	0,54	0,54	0,76	0,76
070148	Бульдозеры при работе на других видах строительства 59 кВт (80 л.с.)	маш.-ч	2	2,06	4,24	4,3
120907	Катки дорожные самоходные гладкие 13 т	маш.-ч	0,34	0,34	0,71	0,71
121601	Машины поливомоечные 6000 л	маш.-ч	0,18	0,2	0,19	0,21
134101	Шпалоподбойка	маш.-ч	12	17	12	17
330206	Дрели электрические	маш.-ч	0,58	0,58	0,58	0,58
350155	Гайковерт электрический	маш.-ч	0,5	0,5	0,42	0,5
400002	Автомобили бортовые, грузоподъемность до 8 т	маш.-ч	3,98	3,98	3,98	3,98
4	МАТЕРИАЛЫ					
105-0001	Болты путевые с гайками для скрепления рельсов диаметром 22 мм	т	0,0103	0,0103	0,009	0,009
105-0018	Шайбы пружинные путевые исполнение 1, диаметр 22 мм	т	0,0007	0,0007	0,0005	0,0005
105-0027	Шурупы путевые размером 24x70 мм, исполнение 1	т	0,0731	0,0731	0,0731	0,0731
105-0029	Костыли для железных дорог широкой колеи сечением, 16x16 мм, длиной 165 мм	т	0,048	0,048	0,048	0,048

Шифр ресурса	Наименование элемента затрат	Ед. измер.	21-03-002-11	21-03-002-12	21-03-002-13	21-03-002-14
105-0032	Накладки двухголовые для рельсов стыковые Р-75, Р-65, Р-50, Р-43	т	0,0752	0,0752	0,094	0,094
105-0038	Подкладки для изостыков железных дорог широкой колеи для рельсов типа Р-65	т	-	-	0,3496	0,3496
105-0039	Подкладки для изостыков железных дорог широкой колеи для рельсов типа Р-50, Р-43	т	0,2714	0,2714	-	-
105-0124	Рельсы железнодорожные широкой колеи 1 группы тип Р-65, марка стали М76Ц с учетом обрачиваемости	м	-	-	25	25
105-0125	Рельсы железнодорожные широкой колеи 1 группы тип Р-50, марка стали М74Ц с учетом обрачиваемости	м	25	25	-	-
105-0127	Полушпалы пропитанные для железных дорог широкой колеи, обрезные и необрезные хвойные (кроме лиственницы) тип 1 с учетом обрачиваемости	шт.	50	50	50	50
105-0204	Прокладки кордонитовые под подошвы рельсов	1000 шт.	0,006	0,006	0,006	0,006
201-9014	Изделия металлические (стяжки, прижимы, планки)	т	0,312	0,312	0,2733	0,2733
408-0012	Щебень из природного камня для строительных работ марка 1000, фракция 40-70 мм	м ³	-	30,6	-	32,7
408-0122	Песок природный для строительных работ средний	м ³	26,18	-	28,16	-
411-0001	Вода	м ³	1,19	1,86	1,28	1,99

Заказ № 1545 Тираж 150 экз.
Отпечатано в тип. ООО «Корина-офсет»
119049, Москва, Б. Якиманка, 38 «А»