

**ГОСУДАРСТВЕННЫЕ СМЕТНЫЕ НОРМАТИВЫ**

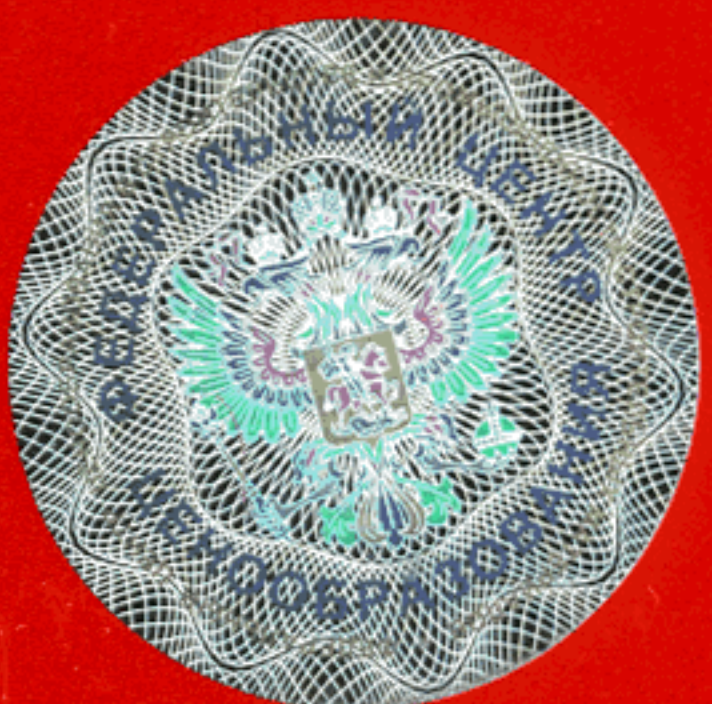
**ФЕР 81-02-2001-И4**

**ФЕДЕРАЛЬНЫЕ ЕДИНИЧНЫЕ РАСЦЕНКИ НА  
СТРОИТЕЛЬНЫЕ И СПЕЦИАЛЬНЫЕ СТРОИТЕЛЬНЫЕ  
РАБОТЫ**

**ФЕР-2001**

**ИЗМЕНЕНИЯ,  
КОТОРЫЕ ВНОСЯТСЯ В ГОСУДАРСТВЕННЫЕ  
СМЕТНЫЕ НОРМАТИВЫ.  
ФЕДЕРАЛЬНЫЕ ЕДИНИЧНЫЕ РАСЦЕНКИ НА  
СТРОИТЕЛЬНЫЕ И СПЕЦИАЛЬНЫЕ  
СТРОИТЕЛЬНЫЕ РАБОТЫ**

**ИЗДАНИЕ ОФИЦИАЛЬНОЕ**



Москва, 2011



**ГОСУДАРСТВЕННЫЕ СМЕТНЫЕ НОРМАТИВЫ**

**ФЕДЕРАЛЬНЫЕ ЕДИНИЧНЫЕ РАСЦЕНКИ НА СТРОИТЕЛЬНЫЕ И  
СПЕЦИАЛЬНЫЕ СТРОИТЕЛЬНЫЕ РАБОТЫ**

**ФЕР 81-02-2001-И4**

**ИЗМЕНЕНИЯ,  
КОТОРЫЕ ВНОСЯТСЯ В ГОСУДАРСТВЕННЫЕ  
СМЕТНЫЕ НОРМАТИВЫ.  
ФЕДЕРАЛЬНЫЕ ЕДИНИЧНЫЕ РАСЦЕНКИ  
НА СТРОИТЕЛЬНЫЕ И СПЕЦИАЛЬНЫЕ  
СТРОИТЕЛЬНЫЕ РАБОТЫ**

**Издание официальное**

**Москва, 2011**

**ББК 65.31**  
**УДК 338.5:69 (083)**

**Изменения, которые вносятся в государственные сметные нормативы. Федеральные единичные расценки на строительные и специальные строительные работы.**

**ФЕР 81-02-2001-И4**

Москва, 2011 – 105 стр.

«Изменения, которые вносятся в государственные сметные нормативы. Федеральные единичные расценки на строительные и специальные строительные работы» содержат изменения и дополнения к федеральным единичным расценкам, утвержденным приказом Министерства регионального развития Российской Федерации от 17 ноября 2008 г. №253 «Об утверждении государственных сметных нормативов на строительные и специальные строительные работы в сфере градостроительной деятельности».

**РАЗРАБОТАНЫ** Федеральным центром ценообразования в строительстве и промышленности строительных материалов

**УТВЕРЖДЕНЫ** приказом Министерства регионального развития Российской Федерации от 13 июля 2011 г. № 339



# МИНИСТЕРСТВО РЕГИОНАЛЬНОГО РАЗВИТИЯ РОССИЙСКОЙ ФЕДЕРАЦИИ

## ПРИКАЗ

От " 13 " \_\_\_\_\_ июля 20 1 г.

№ \_\_\_\_\_ 339 \_\_\_\_\_

### **О внесении изменений в приказ Министерства регионального развития Российской Федерации от 17 ноября 2008 г. № 253 «Об утверждении государственных сметных нормативов на строительные и специальные строительные работы в сфере градостроительной деятельности»**

В целях актуализации государственных сметных нормативов в области сметного нормирования и ценообразования в сфере градостроительной деятельности, в соответствии с Положением о Министерстве регионального развития Российской Федерации, утвержденным постановлением Правительства Российской Федерации от 26 января 2005 г. № 40 (Собрание законодательства Российской Федерации, 2005, № 5, ст. 390; № 12, ст. 1042; № 13, ст. 1169; 2006, № 6, ст. 712; № 18, ст. 2002; 2007, № 45, ст. 5488; 2008, № 22, ст. 2582, ст. 2583; № 24, ст. 2867, № 24 ст. 2868; № 42, ст. 4825, № 46, ст. 5337; 2009, № 3, ст. 378; № 6, ст. 738; № 14, ст. 1669; № 38, ст. 4497; 2010, № 9, ст. 960; № 22, ст. 2776; № 25, ст. 3190; № 26, ст. 3350; № 28, ст. 3702; № 31, ст. 4251; 2011, № 14, ст. 1935), приказом Министерства регионального развития Российской Федерации от 11 апреля 2008 г. № 44 «Об утверждении Порядка разработки и утверждения нормативов в области сметного нормирования и ценообразования в сфере градостроительной деятельности» (зарегистрирован Министерством юстиции Российской Федерации 12 мая 2008 г., регистрационный № 11661, Бюллетень нормативных актов федеральных органов исполнительной власти, 2008, № 22) и приказом Министерства регионального развития Российской Федерации от 20 августа 2009 г. № 353 «Об утверждении классификации сметных нормативов, подлежащих применению при определении сметной стоимости объектов капитального строительства, строительство которых финансируется с привлечением средств федерального бюджета» (зарегистрирован Министерством юстиции Российской Федерации 2 октября 2009 г.,

регистрационный № 14940, Бюллетень нормативных актов федеральных органов исполнительной власти, 2009, № 42), **п р и к а з ы в а ю** :

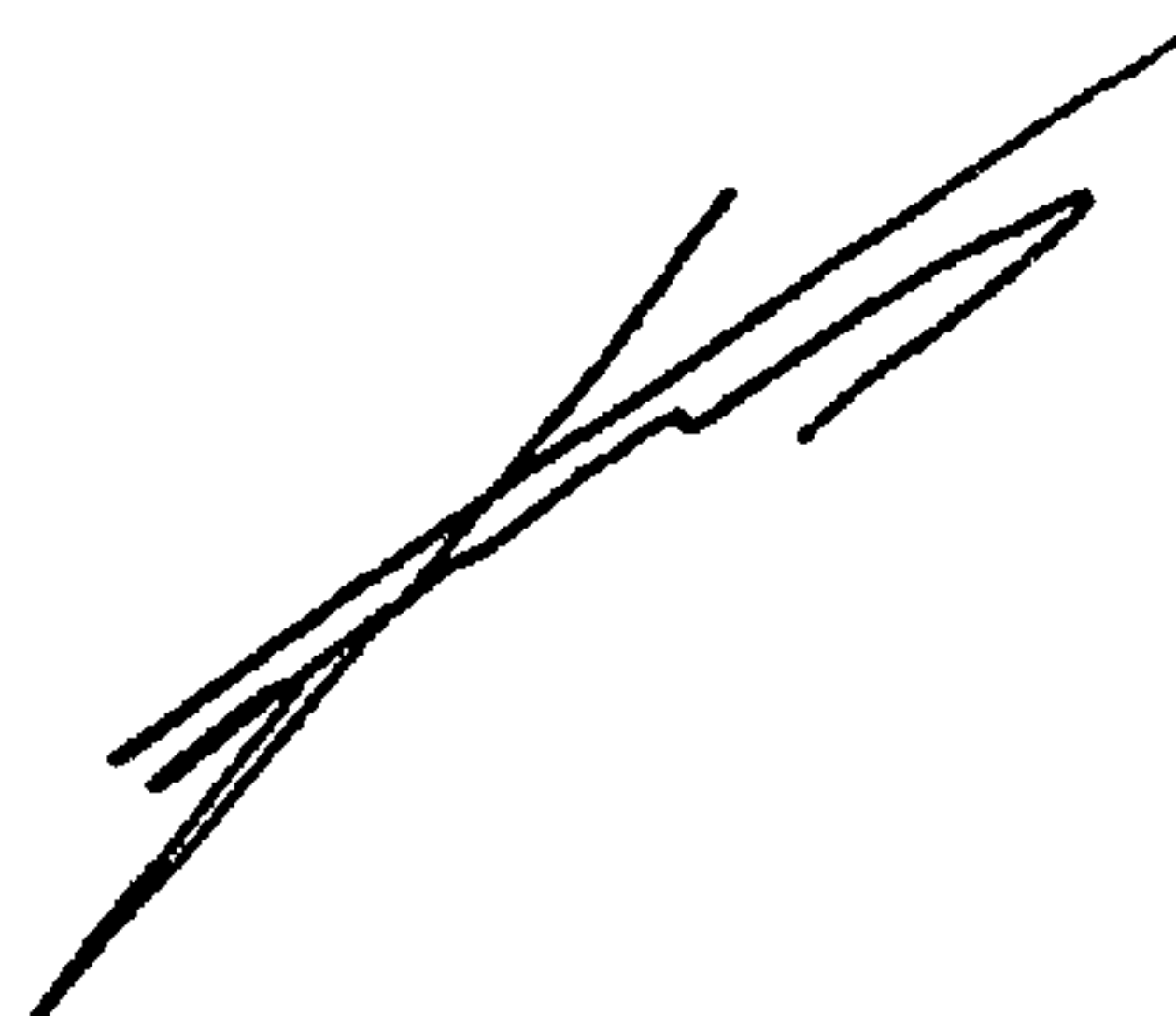
1. Внести изменения в приложение № 1 «Государственные сметные нормативы. Государственные элементные сметные нормы на строительные и специальные строительные работы» к приказу Министерства регионального развития Российской Федерации от 17 ноября 2008 г. № 253 «Об утверждении государственных сметных нормативов на строительные и специальные строительные работы в сфере градостроительной деятельности» (Вестник ценообразования и сметного нормирования, 2009, выпуск 2; 2010, выпуск 6, выпуск 9, выпуск 12) (далее – приказ от 17 ноября 2008 г. № 253) согласно приложению № 1 к настоящему приказу.

2. Внести изменения в приложение № 2 «Государственные сметные нормативы. Федеральные единичные расценки на строительные и специальные строительные работы» к приказу от 17 ноября 2008 г. № 253 согласно приложению № 2 к настоящему приказу.

3. Рекомендовать органам исполнительной власти субъектов Российской Федерации в двухмесячный срок со дня издания настоящего приказа привести территориальные единичные расценки в соответствие с настоящим приказом.

4. Контроль за исполнением настоящего приказа возложить на заместителя Министра регионального развития Российской Федерации А.А. Попова.

И.о. Министра



В.А. Токарев



**Изменения, которые вносятся в государственные сметные нормативы. ФЕР 81-02-2001-И4**

Номера расценок	Наименование и характеристика строительных работ и конструкций	Прямые затраты, руб.	В том числе, руб.			Затраты труда рабочих, чел.-ч.	
			оплата труда рабочих	эксплуатация машин			материалы
Коды неучтенных материалов	Наименование и характеристика неучтенных расценками материалов, единица измерения			всего	в т.ч. оплата труда машинистов	расход неучтенных материалов	
1	2	3	4	5	6	7	8

**В Части 29 «Тоннели и метрополитены» таблицу 29-01-001 изложить в следующей редакции:**

**Таблица 29-01-001. Проходка шахтных стволов диаметром до 6 м обычным способом без временных крепей**

Измеритель: 100 м<sup>3</sup> грунта по проектному наружному очертанию конструкции

Проходка шахтных стволов диаметром до 6 м обычным способом без временных крепей в грунтах группы:

29-01-001-01	1-2	7310,61	1929,66	14,10	0,00	5366,85	174
29-01-001-02	3	6053,89	2496,10	1110,51	0,00	2447,28	218
29-01-001-03	4	<b>5460,75</b>	2269,89	774,46	0,00	<b>2416,40</b>	189
29-01-001-04	5	<b>5241,27</b>	3122,60	1063,93	0,00	<b>1054,74</b>	260
29-01-001-05	6-7	<b>9589,69</b>	5020,18	3004,43	0,00	<b>1565,08</b>	418

Номера расценок	Наименование и характеристика строительных работ и конструкций	Прямые затраты, руб.	В том числе, руб.			Затраты труда рабочих, чел.-ч.	
			оплата труда рабочих	эксплуатация машин			материалы
Коды неучтенных материалов	Наименование и характеристика неучтенных расценками материалов, единица измерения			всего	в т.ч. оплата труда машинистов	расход неучтенных материалов	
1	2	3	4	5	6	7	8
29-01-001-06	8	16280,28	7734,44	5459,86	0,00	3085,98	644
29-01-001-07	9	26431,14	9992,32	10033,45	0,00	6405,37	832
29-01-001-08	10-11	41703,53	13247,03	15959,83	0,00	12496,67	1103

*Таблицу 29-01-002 изложить в следующей редакции:*

**Таблица 29-01-002. Проходка шахтных стволов диаметром более 6 до 9,5 м обычным способом без временных крепей**

Измеритель: 100 м<sup>3</sup> грунта по проектному наружному очертанию конструкции

Проходка шахтных стволов диаметром более 6 до 9,5 м обычным способом без временных крепей в грунтах группы:

29-01-002-01	1-2	3983,36	1863,12	5,64	0,00	2114,60	168
29-01-002-02	3	4841,71	2450,30	1107,80	0,00	1283,61	214
29-01-002-03	4	4530,45	2233,86	772,38	0,00	1524,21	186
29-01-002-04	5	4992,43	3098,58	1063,41	0,00	830,44	258
29-01-002-05	6-7	9330,88	4996,16	3003,48	0,00	1331,24	416
29-01-002-06	8	15659,04	7710,42	5457,17	0,00	2491,45	642
29-01-002-07	9	25350,88	9932,27	10026,57	0,00	5392,04	827
29-01-002-08	10-11	39725,32	13162,96	15945,35	0,00	10617,01	1096

*Таблицу 29-01-003 изложить в следующей редакции:*

**Таблица 29-01-003. Расширение шахтных стволов до диаметра 9,5 м без временных крепей с уборкой и выпуском грунта в бункер породоспуска на нижележащий горизонт**

Измеритель: 100 м<sup>3</sup> грунта по проектному наружному очертанию конструкции

Расширение шахтных стволов до диаметра 9,5 м без временных крепей с уборкой и выпуском грунта в бункер породоспуска на нижележащий горизонт при разработке слоями высотой до 2 м в грунтах группы:

29-01-003-01	6-7	9726,07	2365,97	5924,76	0,00	1435,34	197
29-01-003-02	8	11847,94	2570,14	6897,53	0,00	2380,27	214
29-01-003-03	9	17505,26	3458,88	10222,76	0,00	3823,62	288
29-01-003-04	10	22370,30	4335,61	12472,40	0,00	5562,29	361
29-01-003-05	11	27010,75	5284,40	15116,66	0,00	6609,69	440

*Таблицу 29-01-004 изложить в следующей редакции:*

**Таблица 29-01-004. Расширение шахтных стволов до диаметра 9,5 м без временных крепей с уборкой грунта в породоспуск и выпуском его на почву откаточной выработки**

Измеритель: 100 м<sup>3</sup> грунта по проектному наружному очертанию конструкции

Расширение шахтных стволов до диаметра 9,5 м без временных крепей с уборкой грунта в породоспуск и выпуском его на почву откаточной выработки при разработке слоями высотой до 2 м в грунтах группы:

29-01-004-01	6-7	12841,82	2341,95	9064,53	0,00	1435,34	195
29-01-004-02	8	15104,19	2534,11	10189,77	0,00	2380,31	211
29-01-004-03	9	20771,84	3434,86	13513,36	0,00	3823,62	286
29-01-004-04	10	25975,06	4323,60	16089,17	0,00	5562,29	360
29-01-004-05	11	30603,50	5260,38	18733,43	0,00	6609,69	438

*Таблицу 29-01-005 изложить в следующей редакции:*

**Таблица 29-01-005. Расширение шахтных стволов до диаметра от 9,5 до 12 м без временных крепей с уборкой грунта в бункер породоспуска на нижележащий горизонт**

Измеритель: 100 м<sup>3</sup> грунта по проектному наружному очертанию конструкции

Расширение шахтных стволов до диаметра от 9,5 до 12 м без временных крепей с уборкой грунта в бункер породоспуска на нижележащий горизонт при разработке слоями высотой до 2 м в грунтах группы:



Номера расценок	Наименование и характеристика строительных работ и конструкций	Прямые затраты, руб.	В том числе, руб.				Затраты труда рабочих, чел.-ч.
			оплата труда рабочих	эксплуатация машин		материалы	
Коды неучтенных материалов	Наименование и характеристика неучтенных расценками материалов, единица измерения			всего	в т.ч. оплата труда машинистов		расход неучтенных материалов
1	2	3	4	5	6	7	8
29-01-005-01	6-7	13043,25	1765,47	10132,37	393,37	1145,41	147
29-01-005-02	8	15219,26	1909,59	11594,51	432,80	1715,16	159
29-01-005-03	9	16854,65	2173,81	12313,54	432,80	2367,30	181
29-01-005-04	10	19295,14	2642,20	13408,18	432,80	3244,76	220
29-01-005-05	11	21086,88	3014,51	14465,71	432,80	3606,66	251
Расширение шахтных стволов до диаметра от 9,5 до 12 м без временных крепей с уборкой грунта в бункер породоспуска на нижележащий горизонт при разработке слоями высотой более 2 до 5 м в грунтах группы:							
29-01-005-06	6-7	13782,68	1981,65	10548,99	393,37	1252,04	165
29-01-005-07	8	16174,05	2125,77	12112,36	432,80	1935,92	177
29-01-005-08	9	18456,85	2498,08	13162,84	432,80	2795,93	208
29-01-005-09	10	21609,00	3110,59	14659,90	432,80	3838,51	259
29-01-005-10	11	24413,41	3699,08	16333,99	432,80	4380,34	308
<b>Таблицу 29-01-006 изложить в следующей редакции:</b>							
<b>Таблица 29-01-006. Расширение шахтных стволов до диаметра от 9,5 до 12 м без временных крепей с уборкой грунта в породоспуск и выпуском его на почву откаточной выработки</b>							
Измеритель: 100 м <sup>3</sup> грунта по проектному наружному очертанию конструкции							
Расширение шахтных стволов до диаметра от 9,5 до 12 м без временных крепей с уборкой грунта в породоспуск и выпуском его на почву откаточной выработки при разработке слоями высотой до 2 м в грунтах группы:							
29-01-006-01	6-7	16152,54	1753,46	13253,67	393,37	1145,41	146
29-01-006-02	8	18461,21	1885,57	14860,48	432,80	1715,16	157
29-01-006-03	9	20096,60	2149,79	15579,51	432,80	2367,30	179
29-01-006-04	10	22863,38	2618,18	17000,44	432,80	3244,76	218
29-01-006-05	11	24655,12	2990,49	18057,97	432,80	3606,66	249
Расширение шахтных стволов до диаметра от 9,5 до 12 м без временных крепей с уборкой грунта в породоспуск и выпуском его на почву откаточной выработки при разработке слоями высотой более 2 до 5 м в грунтах группы:							
29-01-006-06	6-7	16891,96	1969,64	13670,28	393,37	1252,04	164
29-01-006-07	8	19416,00	2101,75	15378,33	432,80	1935,92	175
29-01-006-08	9	21698,80	2474,06	16428,81	432,80	2795,93	206
29-01-006-09	10	25189,25	3098,58	18252,16	432,80	3838,51	258
29-01-006-10	11	27993,66	3687,07	19926,25	432,80	4380,34	307
<b>Таблицу 29-01-007 изложить в следующей редакции:</b>							
<b>Таблица 29-01-007. Расширение шахтных стволов до диаметра более 12 м без временных крепей с уборкой и выпуском грунта в бункер породоспуска на нижележащий горизонт</b>							
Измеритель: 100 м <sup>3</sup> грунта по проектному наружному очертанию конструкции							
Расширение шахтных стволов до диаметра более 12 м без временных крепей с уборкой и выпуском грунта в бункер породоспуска на нижележащий горизонт при разработке слоями высотой до 2 м в грунтах группы:							
29-01-007-01	6-7	12265,92	1609,34	9841,86	390,70	814,72	134
29-01-007-02	8	13949,74	1681,40	11073,42	430,12	1194,92	140
29-01-007-03	9	15133,89	1873,56	11582,25	430,12	1678,08	156
29-01-007-04	10	16682,30	2197,83	12267,81	430,12	2216,66	183
29-01-007-05	11	18092,34	2486,07	13088,50	430,12	2517,77	207
Расширение шахтных стволов до диаметра более 12 м без временных крепей с уборкой и выпуском грунта в бункер породоспуска на нижележащий горизонт при разработке слоями высотой более 2 до 5 м в грунтах группы:							
29-01-007-06	6-7	12808,81	1765,47	10151,34	390,70	892,00	147
29-01-007-07	8	14576,79	1813,51	11431,26	430,12	1332,02	151
29-01-007-08	9	16177,99	2089,74	12155,60	430,12	1932,65	174
29-01-007-09	10	18252,28	2510,09	13128,09	430,12	2614,10	209
29-01-007-10	11	20308,51	2942,45	14350,51	430,12	3015,55	245



Номера расценок	Наименование и характеристика строительных работ и конструкций	Прямые затраты, руб.	В том числе, руб.				Затраты труда рабочих, чел.-ч.
			оплата труда рабочих	эксплуатация машин		материалы	
Коды неучтенных материалов	Наименование и характеристика неучтенных расценками материалов, единица измерения			всего	в т.ч. оплата труда машинистов		расход неучтенных материалов
1	2	3	4	5	6	7	8
<b>Таблицу 29-01-008 изложить в следующей редакции:</b>							
<b>Таблица 29-01-008. Расширение шахтных стволов до диаметра более 12 м без временных крепей с уборкой грунта в породоспуск и выпуском его на почву откаточной выработки</b>							
Измеритель: 100 м <sup>3</sup> грунта по проектному наружному очертанию конструкции							
Расширение шахтных стволов до диаметра более 12 м без временных крепей с уборкой грунта в породоспуск и выпуском его на почву откаточной выработки при разработке слоями высотой до 2 м в грунтах группы:							
29-01-008-01	6-7	15361,24	1597,33	12944,69	390,70	819,22	133
29-01-008-02	8	17151,53	1657,38	14299,23	430,12	1194,92	138
29-01-008-03	9	18335,82	1849,54	14808,20	430,12	1678,08	154
29-01-008-04	10	20198,51	2161,80	15820,05	430,12	2216,66	180
29-01-008-05	11	21620,56	2462,05	16640,74	430,12	2517,77	205
Расширение шахтных стволов до диаметра более 12 м без временных крепей с уборкой грунта в породоспуск и выпуском его на почву откаточной выработки при разработке слоями высотой более 2 до 5 м в грунтах группы:							
29-01-008-06	6-7	15899,62	1753,46	13254,16	390,70	892,00	146
29-01-008-07	8	17778,72	1789,49	14657,21	430,12	1332,02	149
29-01-008-08	9	19367,92	2053,71	15381,56	430,12	1932,65	171
29-01-008-09	10	21780,50	2486,07	16680,33	430,12	2614,10	207
29-01-008-10	11	23824,72	2906,42	17902,75	430,12	3015,55	242
<b>Таблицу 29-01-010 изложить в следующей редакции:</b>							
<b>Таблица 29-01-010. Проходка шахтных стволов в замороженных грунтах</b>							
Измеритель: 100 м <sup>3</sup> грунта по проектному наружному очертанию конструкции							
Проходка шахтных стволов диаметром до 6 м в замороженных грунтах группы:							
29-01-010-01	1-2	2727,39	2206,91	520,48	0,00	0,00	199
29-01-010-02	3	4391,36	2983,21	1408,15	0,00	0,00	269
29-01-010-03	4	5123,71	3062,55	1038,38	0,00	1022,78	255
Проходка шахтных стволов диаметром более 6 до 9,5 м в замороженных грунтах группы:							
29-01-010-04	1-2	2727,39	2206,91	520,48	0,00	0,00	199
29-01-010-05	3	4391,36	2983,21	1408,15	0,00	0,00	269
29-01-010-06	4	4746,33	3014,51	1037,48	0,00	694,34	251
<b>Таблицу 29-01-027 изложить в следующей редакции:</b>							
<b>Таблица 29-01-027. Проходка постоянных штолен сечением в свету до 6 м<sup>2</sup> с креплением деревянной крепью</b>							
Измеритель: 100 м <sup>3</sup> грунта по проектному наружному очертанию конструкции							
Проходка постоянных штолен сечением в свету до 6 м <sup>2</sup> с креплением деревянной крепью в грунтах группы:							
29-01-027-01	мелкозернистых сыпучих песках	63859,55	14293,35	2001,32	0,00	47564,88	1381
29-01-027-02	1-2	55228,34	12068,10	1995,68	0,00	41164,56	1166
29-01-027-03	3	26395,00	6986,40	3897,40	0,00	15511,20	656
29-01-027-04	4	21535,88	4801,97	3893,51	0,00	12840,40	433
29-01-027-05	5	23718,23	5622,63	4404,90	0,00	13690,70	507
29-01-027-06	6-7	26714,30	7008,88	7510,54	0,00	12194,88	632
29-01-027-07	8	33697,44	8953,90	11222,30	0,00	13521,24	782
29-01-027-08	9	45512,37	10110,35	16829,24	0,00	18572,78	883
29-01-027-09	10-11	62618,07	11999,60	23520,32	0,00	27098,15	1048
<b>Таблицу 29-01-028 изложить в следующей редакции:</b>							
<b>Таблица 29-01-028. Проходка постоянных штолен сечением в свету более 6 до 10 м<sup>2</sup> с креплением деревянной крепью</b>							
Измеритель: 100 м <sup>3</sup> грунта по проектному наружному очертанию конструкции							



Номера расценок	Наименование и характеристика строительных работ и конструкций	Прямые затраты, руб.	В том числе, руб.			Затраты труда рабочих, чел.-ч.	
			оплата труда рабочих	эксплуатация машин			расход неучтенных материалов
Коды неучтенных материалов	Наименование и характеристика неучтенных расценками материалов, единица измерения			всего	в т.ч. оплата труда машинистов		
1	2	3	4	5	6	7	8
Проходка постоянных штолен сечением в свету более 6 до 10 м <sup>2</sup> с креплением деревянной крепью в грунтах группы:							
29-01-028-01	мелкозернистых сыпучих песках	59833,91	14055,30	1931,60	0,00	43847,01	1358
29-01-028-02	1-2	51077,92	11053,80	1926,55	0,00	38097,57	1068
29-01-028-03	3	24186,46	6102,45	3724,08	0,00	14359,93	573
29-01-028-04	4	<b>18640,49</b>	4092,21	3696,90	0,00	<b>10851,38</b>	369
29-01-028-05	5	<b>20294,96</b>	4824,15	4172,00	0,00	<b>11298,81</b>	435
29-01-028-06	6-7	<b>23571,10</b>	6132,77	7187,66	0,00	<b>10250,67</b>	553
29-01-028-07	8	<b>30499,59</b>	8152,40	10763,53	0,00	<b>11583,66</b>	712
29-01-028-08	9	<b>41270,18</b>	9343,20	16188,12	0,00	<b>15738,86</b>	816
29-01-028-09	10-11	<b>56363,05</b>	11060,70	22690,96	0,00	<b>22611,39</b>	966

**Таблицу 29-01-029 изложить в следующей редакции:**

**Таблица 29-01-029. Проходка постоянных штолен сечением в свету более 10 до 20 м<sup>2</sup> с креплением деревянной крепью**

Измеритель: 100 м<sup>3</sup> грунта по проектному наружному очертанию конструкции

Проходка постоянных штолен сечением в свету более 10 до 20 м<sup>2</sup> с креплением деревянной крепью в грунтах группы:

29-01-029-01	мелкозернистых сыпучих песках	52094,52	11623,05	1863,11	0,00	38608,36	1123
29-01-029-02	1-2	45098,77	9811,80	1858,53	0,00	33428,44	948
29-01-029-03	3	23065,90	5995,95	3493,09	0,00	13576,86	563
29-01-029-04	4	<b>15895,85</b>	3526,62	3526,16	0,00	<b>8843,07</b>	318
29-01-029-05	5	<b>17163,14</b>	4169,84	3954,10	0,00	<b>9039,20</b>	376
29-01-029-06	6-7	<b>20075,51</b>	5190,12	6507,60	0,00	<b>8377,79</b>	468
29-01-029-07	8	<b>27943,45</b>	7087,55	9762,89	0,00	<b>11093,01</b>	619
29-01-029-08	9	<b>38493,06</b>	8461,55	15475,69	0,00	<b>14555,82</b>	739
29-01-029-09	10-11	<b>50501,03</b>	9961,50	21432,36	0,00	<b>19107,17</b>	870

**Таблицу 29-01-030 изложить в следующей редакции:**

**Таблица 29-01-030. Проходка постоянных штолен сечением в свету до 6 м<sup>2</sup> с креплением деревометаллической крепью**

Измеритель: 100 м<sup>3</sup> грунта по проектному наружному очертанию конструкции

Проходка постоянных штолен сечением в свету до 6 м<sup>2</sup> с креплением деревометаллической крепью в грунтах группы:

29-01-030-01	мелкозернистых сыпучих песках	115120,13	12026,70	1960,92	0,00	101132,51	1162
29-01-030-02	1-2	103662,74	9884,25	1953,28	0,00	91825,21	955
29-01-030-03	3	60880,51	5782,95	3701,55	0,00	51396,01	543
29-01-030-04	4	<b>41636,36</b>	4180,93	3791,57	0,00	<b>33663,86</b>	377
29-01-030-05	5	<b>43866,42</b>	5112,49	4292,50	0,00	<b>34461,43</b>	461
29-01-030-06	6-7	<b>45261,05</b>	6199,31	7326,77	0,00	<b>31734,97</b>	559
29-01-030-07	8	<b>52169,55</b>	8152,40	10892,41	0,00	<b>33124,74</b>	712
29-01-030-08	9	<b>63038,07</b>	9251,60	16377,12	0,00	<b>37409,35</b>	808
29-01-030-09	10-11	<b>78474,30</b>	11014,90	22940,79	0,00	<b>44518,61</b>	962

**Таблицу 29-01-031 изложить в следующей редакции:**

**Таблица 29-01-031. Проходка постоянных штолен сечением в свету более 6 м<sup>2</sup> с креплением деревометаллической крепью**

Измеритель: 100 м<sup>3</sup> грунта по проектному наружному очертанию конструкции

Проходка постоянных штолен сечением в свету более 6 м<sup>2</sup> с креплением деревометаллической крепью в грунтах группы:

29-01-031-01	мелкозернистых сыпучих песках	102294,67	10991,70	1866,20	0,00	89436,77	1062
--------------	-------------------------------	-----------	----------	---------	------	----------	------



Номера расценок	Наименование и характеристика строительных работ и конструкций	Прямые затраты, руб.	В том числе, руб.			Затраты труда рабочих, чел.-ч.	
			оплата труда рабочих	эксплуатация машин			материалы
Коды неучтенных материалов	Наименование и характеристика неучтенных расценками материалов, единица измерения			всего	в т.ч. оплата труда машинистов	расход неучтенных материалов	
1	2	3	4	5	6	7	8
29-01-031-02	1-2	94387,13	9066,60	1860,79	0,00	83459,74	876
29-01-031-03	3	54168,63	5143,95	3333,90	0,00	45690,78	483
29-01-031-04	4	<b>36180,71</b>	3637,52	3594,01	0,00	<b>28949,18</b>	328
29-01-031-05	5	<b>37516,64</b>	4291,83	4025,47	0,00	<b>29199,34</b>	387
29-01-031-06	6-7	<b>40262,98</b>	5323,20	6628,68	0,00	<b>28311,10</b>	480
29-01-031-07	8	<b>48002,13</b>	7144,80	9805,00	0,00	<b>31052,33</b>	624
29-01-031-08	9	<b>58886,31</b>	8621,85	15519,07	0,00	<b>34745,39</b>	753
29-01-031-09	10-11	<b>71459,03</b>	10179,05	21478,18	0,00	<b>39801,80</b>	889

**Таблицу 29-01-032 изложить в следующей редакции:**

**Таблица 29-01-032. Проходка постоянных штолен с креплением стальным верхняком и деревянными стойками**

Измеритель: 100 м<sup>3</sup> грунта по проектному наружному очертанию конструкции

Проходка постоянных штолен с креплением стальным верхняком и деревянными стойками в грунтах группы:

29-01-032-01	мелкозернистых сыпучих песках	76393,43	12482,10	1965,43	0,00	61945,90	1206
29-01-032-02	1-2	68824,92	10505,25	1960,49	0,00	56359,18	1015
29-01-032-03	3	35354,45	6113,10	3837,30	0,00	25404,05	574
29-01-032-04	4	<b>28449,53</b>	4180,93	3767,37	0,00	<b>20501,23</b>	377
29-01-032-05	5	<b>30382,95</b>	4957,23	4269,54	0,00	<b>21156,18</b>	447
29-01-032-06	6-7	<b>33503,42</b>	6288,03	7338,33	0,00	<b>19877,06</b>	567
29-01-032-07	8	<b>40408,34</b>	8255,45	10962,91	0,00	<b>21189,98</b>	721
29-01-032-08	9	<b>51721,03</b>	9423,35	16508,02	0,00	<b>25789,66</b>	823
29-01-032-09	10-11	<b>67786,80</b>	11232,45	23075,14	0,00	<b>33479,21</b>	981

**Таблицу 29-01-033 изложить в следующей редакции:**

**Таблица 29-01-033. Проходка постоянных штолен с креплением сборными железобетонными рамами**

Измеритель: 100 м<sup>3</sup> грунта по проектному наружному очертанию конструкции

Проходка постоянных штолен с креплением сборными железобетонными рамами в грунтах группы:

29-01-033-01	1-2	23804,73	7969,50	1661,73	0,00	14173,50	770
29-01-033-02	3	12825,49	4600,80	3293,15	0,00	4931,54	432
29-01-033-03	4	<b>8055,99</b>	3460,08	3382,76	0,00	<b>1213,15</b>	312
29-01-033-04	5	<b>9607,33</b>	4136,57	3832,14	0,00	<b>1638,62</b>	373
29-01-033-05	6-7	<b>14760,26</b>	5611,54	6692,42	0,00	<b>2456,30</b>	506

**Таблицу 29-01-034 изложить в следующей редакции:**

**Таблица 29-01-034. Проходка постоянных штолен сечением в свету более 6 м<sup>2</sup> с креплением металлическими рамами и затяжкой из армоцементных плит**

Измеритель: 100 м<sup>3</sup> грунта по проектному наружному очертанию конструкции

Проходка постоянных штолен сечением в свету более 6 м<sup>2</sup> с креплением металлическими рамами и затяжкой из армоцементных плит в грунтах группы:

29-01-034-01	4	<b>47545,01</b>	4901,78	8559,58	0,00	<b>34083,65</b>	442
(101-9140)	Плиты армоцементные, (м <sup>3</sup> )	-	-	-	-	(П)	-
29-01-034-02	5	<b>51635,11</b>	5622,63	11677,17	0,00	<b>34335,31</b>	507
(101-9140)	Плиты армоцементные, (м <sup>3</sup> )	-	-	-	-	(П)	-
29-01-034-03	6-7	<b>56285,00</b>	6787,08	14380,82	0,00	<b>35117,10</b>	612
(101-9140)	Плиты армоцементные, (м <sup>3</sup> )	-	-	-	-	(П)	-
29-01-034-04	8	<b>65005,19</b>	8713,45	18313,36	0,00	<b>37978,38</b>	761
(101-9140)	Плиты армоцементные, (м <sup>3</sup> )	-	-	-	-	(П)	-
29-01-034-05	9	<b>73657,23</b>	8782,15	23322,69	0,00	<b>41552,39</b>	767
(101-9140)	Плиты армоцементные, (м <sup>3</sup> )	-	-	-	-	(П)	-
29-01-034-06	10-11	<b>83493,26</b>	10190,50	25654,58	0,00	<b>47648,18</b>	890
(101-9140)	Плиты армоцементные, (м <sup>3</sup> )	-	-	-	-	(П)	-



Номера расценок	Наименование и характеристика строительных работ и конструкций	Прямые затраты, руб.	В том числе, руб.				Затраты труда рабочих, чел.-ч.
			оплата труда рабочих	эксплуатация машин		материалы	
Коды неучтенных материалов	Наименование и характеристика неучтенных расценками материалов, единица измерения				всего	в т.ч. оплата труда машинистов	расход неучтенных материалов
1	2	3	4	5	6	7	8

**Таблицу 29-01-035 изложить в следующей редакции:**

**Таблица 29-01-035. Проходка временных штолен сечением в свету до 6 м<sup>2</sup> с креплением деревянной крепью**

Измеритель: 100 м<sup>3</sup> грунта по проектному наружному очертанию конструкции

Проходка временных штолен сечением в свету до 6 м<sup>2</sup> с креплением деревянной крепью в грунтах группы:

29-01-035-01	мелкозернистых сыпучих песках	47702,11	14655,60	1798,69	0,00	31247,82	1416
29-01-035-02	1-2	39228,51	12482,10	1898,91	0,00	24847,50	1206
29-01-035-03	3	19679,70	7220,70	3846,62	0,00	8612,38	678
29-01-035-04	4	<b>15484,81</b>	4979,41	3848,75	0,00	<b>6656,65</b>	449
29-01-035-05	5	<b>17659,62</b>	5788,98	4360,14	0,00	<b>7510,50</b>	522
29-01-035-06	6-7	<b>22018,44</b>	7119,78	7479,31	0,00	<b>7419,35</b>	642
29-01-035-07	8	<b>30315,33</b>	9045,50	11195,43	0,00	<b>10074,40</b>	790
29-01-035-08	9	<b>42118,81</b>	10190,50	16802,37	0,00	<b>15125,94</b>	890
29-01-035-09	10-11	<b>59235,67</b>	12091,20	23492,72	0,00	<b>23651,75</b>	1056

**Таблицу 29-01-036 изложить в следующей редакции:**

**Таблица 29-01-036. Проходка временных штолен сечением в свету более 6 до 10 м<sup>2</sup> с креплением деревянной крепью**

Измеритель: 100 м<sup>3</sup> грунта по проектному наружному очертанию конструкции

Проходка временных штолен сечением в свету более 6 до 10 м<sup>2</sup> с креплением деревянной крепью в грунтах группы:

29-01-036-01	мелкозернистых сыпучих песках	45590,16	14417,55	1835,76	0,00	29336,85	1393
29-01-036-02	1-2	36865,33	11447,10	1830,82	0,00	23587,41	1106
29-01-036-03	3	18015,42	6294,15	3676,79	0,00	8044,48	591
29-01-036-04	4	<b>13403,66</b>	4236,38	3657,66	0,00	<b>5509,62</b>	382
29-01-036-05	5	<b>15043,13</b>	4957,23	4132,64	0,00	<b>5953,26</b>	447
29-01-036-06	6-7	<b>19340,94</b>	6199,31	7158,57	0,00	<b>5983,06</b>	559
29-01-036-07	8	<b>27239,67</b>	8175,30	10737,83	0,00	<b>8326,54</b>	714
29-01-036-08	9	<b>38010,26</b>	9366,10	16162,42	0,00	<b>12481,74</b>	818
29-01-036-09	10-11	<b>53102,60</b>	11083,60	22664,68	0,00	<b>19354,32</b>	968

**Таблицу 29-01-037 изложить в следующей редакции:**

**Таблица 29-01-037. Проходка временных штолен сечением в свету более 10 до 20 м<sup>2</sup> с креплением деревянной крепью**

Измеритель: 100 м<sup>3</sup> грунта по проектному наружному очертанию конструкции

Проходка временных штолен сечением в свету более 10 до 20 м<sup>2</sup> с креплением деревянной крепью в грунтах группы:

29-01-037-01	мелкозернистых сыпучих песках	40039,95	11943,90	1782,80	0,00	26313,25	1154
29-01-037-02	1-2	33044,31	10132,65	1778,33	0,00	21133,33	979
29-01-037-03	3	17351,64	6198,30	3448,00	0,00	7705,34	582
29-01-037-04	4	<b>11606,14</b>	3637,52	3493,70	0,00	<b>4474,92</b>	328
29-01-037-05	5	<b>12859,95</b>	4269,65	3921,64	0,00	<b>4668,66</b>	385
29-01-037-06	6-7	<b>16559,18</b>	5256,66	6482,28	0,00	<b>4820,24</b>	474
29-01-037-07	8	<b>25009,57</b>	7156,25	9739,78	0,00	<b>8113,54</b>	625
29-01-037-08	9	<b>35559,73</b>	8530,25	15453,73	0,00	<b>11575,75</b>	745
29-01-037-09	10-11	<b>47575,31</b>	10041,65	21408,96	0,00	<b>16124,70</b>	877



Номера расценок	Наименование и характеристика строительных работ и конструкций	Прямые затраты, руб.	В том числе, руб.			Затраты труда рабочих, чел.-ч.	
			оплата труда рабочих	эксплуатация машин			материалы
Коды неучтенных материалов	Наименование и характеристика неучтенных расценками материалов, единица измерения			всего	в т.ч. оплата труда машинистов	расход неучтенных материалов	
1	2	3	4	5	6	7	8
<b>Таблицу 29-01-038 изложить в следующей редакции:</b>							
<b>Таблица 29-01-038. Проходка временных штолен сечением в свету до 6 м<sup>2</sup> с креплением деревометаллической крепью</b>							
Измеритель: 100 м <sup>3</sup> грунта по проектному наружному очертанию конструкции							
Проходка временных штолен сечением в свету до 6 м <sup>2</sup> с креплением деревометаллической крепью в грунтах группы:							
29-01-038-01	мелкозернистых сыпучих песках	47751,66	11736,90	1882,03	0,00	34132,73	1134
29-01-038-02	1-2	39358,48	9604,80	1876,63	0,00	27877,05	928
29-01-038-03	3	20969,06	5655,15	3651,97	0,00	11661,94	531
29-01-038-04	4	<b>15839,85</b>	4114,39	3749,38	0,00	<b>7976,08</b>	371
29-01-038-05	5	<b>18081,01</b>	5057,04	4250,43	0,00	<b>8773,54</b>	456
29-01-038-06	6-7	<b>22167,39</b>	6077,32	7298,15	0,00	<b>8791,92</b>	548
29-01-038-07	8	<b>30120,82</b>	8015,00	10868,38	0,00	<b>11237,44</b>	700
29-01-038-08	9	<b>40940,73</b>	9114,20	16353,00	0,00	<b>15473,53</b>	796
29-01-038-09	10-11	<b>56413,26</b>	10866,05	22916,50	0,00	<b>22630,71</b>	949
<b>Таблицу 29-01-039 изложить в следующей редакции:</b>							
<b>Таблица 29-01-039. Проходка временных штолен сечением в свету более 6 м<sup>2</sup> с креплением деревометаллической крепью</b>							
Измеритель: 100 м <sup>3</sup> грунта по проектному наружному очертанию конструкции							
Проходка временных штолен сечением в свету более 6 м <sup>2</sup> с креплением деревометаллической крепью в грунтах группы:							
29-01-039-01	мелкозернистых сыпучих песках	42995,45	10774,35	1802,57	0,00	30418,53	1041
29-01-039-02	1-2	35056,27	8828,55	1797,17	0,00	24430,55	853
29-01-039-03	3	18428,33	4984,20	3292,80	0,00	10151,33	468
29-01-039-04	4	<b>13750,84</b>	3559,89	3561,10	0,00	<b>6629,85</b>	321
29-01-039-05	5	<b>15086,65</b>	4214,20	3992,44	0,00	<b>6880,01</b>	380
29-01-039-06	6-7	<b>18783,70</b>	5212,30	6604,72	0,00	<b>6966,68</b>	470
29-01-039-07	8	<b>27318,61</b>	7007,40	9783,74	0,00	<b>10527,47</b>	612
29-01-039-08	9	<b>38202,79</b>	8484,45	15497,81	0,00	<b>14220,53</b>	741
29-01-039-09	10-11	<b>50775,62</b>	10041,65	21457,03	0,00	<b>19276,94</b>	877
<b>Таблицу 29-01-040 изложить в следующей редакции:</b>							
<b>Таблица 29-01-040. Проходка временных штолен с креплением стальным верхняком и деревянными стойками</b>							
Измеритель: 100 м <sup>3</sup> грунта по проектному наружному очертанию конструкции							
Проходка временных штолен с креплением стальным верхняком и деревянными стойками в грунтах группы:							
29-01-040-01	мелкозернистых сыпучих песках	44215,03	12482,10	1864,06	0,00	29868,87	1206
29-01-040-02	1-2	36719,09	10577,70	1859,24	0,00	24282,15	1022
29-01-040-03	3	18861,17	6230,25	3784,37	0,00	8846,55	585
29-01-040-04	4	<b>14016,79</b>	4236,38	3721,36	0,00	<b>6059,05</b>	382
29-01-040-05	5	<b>15949,09</b>	5012,68	4223,41	0,00	<b>6713,00</b>	452
29-01-040-06	6-7	<b>20270,21</b>	6288,03	7304,24	0,00	<b>6677,94</b>	567
29-01-040-07	8	<b>28299,36</b>	8244,00	10932,70	0,00	<b>9122,66</b>	720
29-01-040-08	9	<b>39658,34</b>	9411,90	16477,93	0,00	<b>13768,51</b>	822
29-01-040-09	10-11	<b>55747,33</b>	11221,00	23045,62	0,00	<b>21480,71</b>	980



Номера расценок	Наименование и характеристика строительных работ и конструкций	Прямые затраты, руб.	В том числе, руб.			Затраты труда рабочих, чел.-ч.	
			оплата труда рабочих	эксплуатация машин			расход неучтенных материалов
Коды неучтенных материалов	Наименование и характеристика неучтенных расценками материалов, единица измерения			всего	в т.ч. оплата труда машинистов		
1	2	3	4	5	6	7	8
<b>Таблицу 29-01-041 изложить в следующей редакции:</b>							
<b>Таблица 29-01-041. Проходка штолен без крепей</b>							
Измеритель: 100 м <sup>3</sup> грунта по проектному наружному очертанию конструкции							
Проходка штолен сечением до 10 м <sup>2</sup> без крепей в грунтах группы:							
29-01-041-01	4	7551,91	2650,51	3351,59	0,00	1549,81	239
29-01-041-02	5	9450,42	3393,54	3811,90	0,00	2244,98	306
29-01-041-03	6-7	14409,11	4724,34	6678,27	0,00	3006,50	426
29-01-041-04	8	22653,74	6457,80	10061,46	0,00	6134,48	564
29-01-041-05	9	32632,17	7499,75	15016,28	0,00	10116,14	655
29-01-041-06	10-11	46630,54	9022,60	20930,99	0,00	16676,95	788
Проходка штолен сечением более 10 м <sup>2</sup> без крепей в грунтах группы:							
29-01-041-07	8	18808,27	5576,15	8931,70	0,00	4300,42	487
29-01-041-08	9	28640,57	6881,45	14245,77	0,00	7513,35	601
29-01-041-09	10-11	41404,74	8301,25	20169,71	0,00	12933,78	725
<b>Таблицу 29-01-042 изложить в следующей редакции:</b>							
<b>Таблица 29-01-042. Устройство пересечений постоянных штолен с расширением выработок</b>							
Измеритель: 1 пересечение							
Устройство пересечений постоянных штолен с расширением выработок в грунтах группы:							
29-01-042-01	1-2	110722,05	20958,75	3601,43	0,00	86161,87	2025
29-01-042-02	3	60084,52	11821,50	5571,29	0,00	42691,73	1110
29-01-042-03	4	55355,50	9825,74	5952,69	0,00	39577,07	886
29-01-042-04	5	57183,16	10879,29	6648,07	0,00	39655,80	981
29-01-042-05	6-7	44659,21	10590,95	10700,43	0,00	23367,83	955
29-01-042-06	8	49440,06	13533,90	15851,08	0,00	20055,08	1182
29-01-042-07	9	66702,70	15812,45	25156,32	0,00	25733,93	1381
29-01-042-08	10-11	88713,76	18354,35	35082,48	0,00	35276,93	1603
<b>Таблицу 29-01-043 изложить в следующей редакции:</b>							
<b>Таблица 29-01-043. Устройство пересечений постоянных штолен без расширения выработок</b>							
Измеритель: 1 пересечение							
Устройство пересечений постоянных штолен без расширения выработок в грунтах группы:							
29-01-043-01	1-2	5162,30	561,90	34,63	0,00	4565,77	54,29
29-01-043-02	3	3985,43	458,59	43,04	0,00	3483,80	43,06
29-01-043-03	4	2909,82	349,00	33,37	0,00	2527,45	31,47
29-01-043-04	5	2919,45	354,21	36,50	0,00	2528,74	31,94
29-01-043-05	6-7	2930,65	360,76	58,43	0,00	2511,46	32,53
29-01-043-06	8	2990,48	385,87	87,19	0,00	2517,42	33,7
29-01-043-07	9	3058,50	395,14	122,11	0,00	2541,25	34,51
29-01-043-08	10-11	3185,79	407,28	171,12	0,00	2607,39	35,57
<b>Таблицу 29-01-044 изложить в следующей редакции:</b>							
<b>Таблица 29-01-044. Устройство пересечений временных штолен с расширением выработок</b>							
Измеритель: 1 пересечение							
Устройство пересечений временных штолен с расширением выработок в грунтах группы:							
29-01-044-01	1-2	83859,58	21559,05	3421,12	0,00	58879,41	2083
29-01-044-02	3	47424,90	12141,00	5472,64	0,00	29811,26	1140
29-01-044-03	4	42165,94	9969,91	5850,83	0,00	26345,20	899
29-01-044-04	5	43981,91	11012,37	6546,21	0,00	26423,33	993
29-01-044-05	6-7	37551,70	10712,94	10650,22	0,00	16188,54	966
29-01-044-06	8	42762,60	13671,30	15796,96	0,00	13294,34	1194



Номера расценок	Наименование и характеристика строительных работ и конструкций	Прямые затраты, руб.	В том числе, руб.				Затраты труда рабочих, чел.-ч.
			оплата труда рабочих	эксплуатация машин		материалы	
Коды неучтенных материалов	Наименование и характеристика неучтенных расценками материалов, единица измерения				всего	в т.ч. оплата труда машинистов	расход неучтенных материалов
1	2	3	4	5	6	7	8
29-01-044-07	9	60151,20	16075,80	25102,21	0,00	18973,19	1404
29-01-044-08	10-11	82173,71	18629,15	35028,37	0,00	28516,19	1627

**Таблицу 29-01-045 изложить в следующей редакции:**

**Таблица 29-01-045. Устройство пересечений временных штолен без расширения выработок**

Измеритель: 1 пересечение

Устройство пересечений временных штолен без расширения выработок в грунтах группы:

29-01-045-01	1-2	3814,56	601,85	23,59	0,00	3189,12	58,15
29-01-045-02	3	3194,40	484,68	36,39	0,00	2673,33	45,51
29-01-045-03	4	2255,44	364,64	27,77	0,00	1863,03	32,88
29-01-045-04	5	2265,07	369,74	31,02	0,00	1864,31	33,34
29-01-045-05	6-7	2289,71	376,28	53,07	0,00	1860,36	33,93
29-01-045-06	8	2355,15	400,52	76,65	0,00	1877,98	34,98
29-01-045-07	9	2428,50	409,91	116,78	0,00	1901,81	35,8
29-01-045-08	10-11	2556,99	423,31	165,79	0,00	1967,89	36,97

**Таблицу 29-01-057 изложить в следующей редакции:**

**Таблица 29-01-057. Разработка калотт шириной до 7 м с временными деревянными крепями, прогонами (лонгаринами) при монолитной бетонной обделке тоннеля**

Измеритель: 100 м<sup>3</sup> грунта по проектному наружному очертанию конструкции

Разработка калотт шириной до 7 м с временными деревянными крепями, прогонами (лонгаринами) при монолитной бетонной обделке тоннеля без разборки лонгарин в грунтах группы:

29-01-057-01	мелкозернистых сыпучих песках	98681,14	25191,90	2900,67	0,00	70588,57	2434
29-01-057-02	1-2	86491,59	21797,10	2892,80	0,00	61801,69	2106
29-01-057-03	3	56770,85	16081,50	5731,04	0,00	34958,31	1510
Разработка калотт шириной до 7 м с временными деревянными крепями, прогонами (лонгаринами) при монолитной бетонной обделке тоннеля с разборкой лонгарин в грунтах группы:							
29-01-057-04	3	49329,44	15825,90	4450,62	0,00	29052,92	1486
29-01-057-05	4	29651,84	9947,73	3939,50	0,00	15764,61	897
29-01-057-06	5	31523,00	10801,66	4367,09	0,00	16354,25	974
29-01-057-07	6-7	32976,53	12054,83	7180,40	0,00	13741,30	1087
29-01-057-08	8	34050,57	13339,25	9054,26	0,00	11657,06	1165
29-01-057-09	9	42386,94	14335,40	13298,87	0,00	14752,67	1252
29-01-057-10	10-11	54488,39	16213,20	18264,81	0,00	20010,38	1416

**Таблицу 29-01-058 изложить в следующей редакции:**

**Таблица 29-01-058. Разработка калотт шириной более 7 до 9 м с временными деревянными крепями, прогонами (лонгаринами) при монолитной бетонной обделке тоннеля**

Измеритель: 100 м<sup>3</sup> грунта по проектному наружному очертанию конструкции

Разработка калотт шириной более 7 до 9 м с временными деревянными крепями, прогонами (лонгаринами) при монолитной бетонной обделке тоннеля без разборки лонгарин в грунтах группы:

29-01-058-01	мелкозернистых сыпучих песках	75937,85	19747,80	2549,77	0,00	53640,28	1908
29-01-058-02	1-2	66191,92	17077,50	2543,42	0,00	46571,00	1650
29-01-058-03	3	43788,05	12716,10	4900,36	0,00	26171,59	1194
Разработка калотт шириной более 7 до 9 м с временными деревянными крепями, прогонами (лонгаринами) при монолитной бетонной обделке тоннеля с разборкой лонгарин в грунтах группы:							
29-01-058-04	3	38378,84	12449,85	3978,75	0,00	21950,24	1169
29-01-058-05	4	24005,04	8350,77	3649,72	0,00	12004,55	753
29-01-058-06	5	25553,01	9104,89	4030,53	0,00	12417,59	821
29-01-058-07	6-7	27192,52	10258,25	6518,81	0,00	10415,46	925
29-01-058-08	8	29205,50	11621,75	8453,25	0,00	9130,50	1015



Номера расценок	Наименование и характеристика строительных работ и конструкций	Прямые затраты, руб	В том числе, руб			Затраты труда рабочих, чел.-ч	
			оплата труда рабочих	эксплуатация машин			расход неучтенных материалов
Коды неучтенных материалов	Наименование и характеристика неучтенных расценками материалов, единица измерения			всего	в т.ч. оплата труда машинистов		
1	2	3	4	5	6	7	8
29-01-058-09	9	37203,84	12801,10	12711,69	0,00	11691,05	1118
29-01-058-10	10-11	47923,18	14472,80	17377,84	0,00	16072,54	1264

**Таблицу 29-01-059 изложить в следующей редакции:**

**Таблица 29-01-059. Разработка калотты шириной более 9 м с временными деревянными крепями, прогонами (лонгаринами) при монолитной бетонной обделке тоннеля**

Измеритель: 100 м<sup>3</sup> грунта по проектному наружному очертанию конструкции

Разработка калотт шириной более 9 м с временными деревянными крепями, прогонами (лонгаринами) при монолитной бетонной обделке тоннеля без разборки лонгарин в грунтах группы:

29-01-059-01	мелкозернистых сыпучих песках	53314,66	14293,35	2198,51	0,00	36822,80	1381
29-01-059-02	1-2	46022,83	12357,90	2193,81	0,00	31471,12	1194
29-01-059-03	3	30590,74	9372,00	4085,08	0,00	17133,66	880

Разработка калотт шириной более 9 м с временными деревянными крепями, прогонами (лонгаринами) при монолитной бетонной обделке тоннеля с разборкой лонгарин в грунтах группы:

29-01-059-04	3	27338,15	9116,40	3516,18	0,00	14705,57	856
29-01-059-05	4	18338,48	6753,81	3356,40	0,00	8228,27	609
29-01-059-06	5	19460,07	7397,03	3694,74	0,00	8368,30	667
29-01-059-07	6-7	21201,72	8439,49	5840,98	0,00	6921,25	761
29-01-059-08	8	24162,80	9904,25	7821,45	0,00	6437,10	865
29-01-059-09	9	31696,56	11186,65	12052,35	0,00	8457,56	977
29-01-059-10	10-11	41099,81	12709,50	16477,19	0,00	11913,12	1110

**Таблицу 29-01-060 изложить в следующей редакции:**

**Таблица 29-01-060. Разработка калотт сечением до 20 м<sup>2</sup> с временной деревометаллической крепью**

Измеритель: 100 м<sup>3</sup> грунта по проектному наружному очертанию конструкции

Разработка калотт сечением до 20 м<sup>2</sup> с временной деревометаллической крепью в грунтах группы:

29-01-060-01	4	18489,29	4480,36	3338,29	0,00	10670,64	404
29-01-060-02	5	19421,40	4857,42	3711,35	0,00	10852,63	438
29-01-060-03	6-7	22259,70	5755,71	6276,54	0,00	10227,45	519
29-01-060-04	8	24299,41	7350,90	9453,13	0,00	7495,38	642
29-01-060-05	9	34384,71	8702,00	14871,56	0,00	10811,15	760
29-01-060-06	10-11	47106,11	10121,80	20544,25	0,00	16440,06	884

**Таблицу 29-01-061 изложить в следующей редакции:**

**Таблица 29-01-061. Разработка средней штроссы (ядра)**

Измеритель: 100 м<sup>3</sup> грунта по проектному наружному очертанию конструкции

Разработка средней штроссы (ядра) в грунтах группы:

29-01-061-01	1-2	3207,58	1697,40	1510,18	0,00	0,00	164
29-01-061-02	3	4361,02	1661,40	2699,62	0,00	0,00	156
29-01-061-03	4	4808,33	1674,59	2662,47	0,00	471,27	151
29-01-061-04	5	5540,25	2096,01	2862,89	0,00	581,35	189
29-01-061-05	6-7	7784,91	2739,23	4041,30	0,00	1004,38	247
29-01-061-06	8	11330,99	3641,10	5230,07	0,00	2459,82	318
29-01-061-07	9	15947,32	4225,05	7289,87	0,00	4432,40	369
29-01-061-08	10-11	23216,41	5335,70	10147,43	0,00	7733,28	466

**Таблицу 29-01-062 изложить в следующей редакции:**

**Таблица 29-01-062. Разработка боковых штросс с деревянной крепью**

Измеритель: 100 м<sup>3</sup> грунта по проектному наружному очертанию временных крепей

Разработка боковых штросс с венцовым креплением в грунтах группы:



Номера расценок	Наименование и характеристика строительных работ и конструкций	Прямые затраты, руб.	В том числе, руб.				Затраты труда рабочих, чел.-ч.
			оплата труда рабочих	эксплуатация машин		материалы	
Коды неучтенных материалов	Наименование и характеристика неучтенных расценками материалов, единица измерения			всего	в т.ч. оплата труда машинистов		расход неучтенных материалов
1	2	3	4	5	6	7	8
29-01-062-01	1-2	22690,40	10505,25	97,21	0,00	12087,94	1015
29-01-062-02	3	26253,76	11959,95	2205,87	0,00	12087,94	1123
Разработка боковых штросс с одиночным деревянным креплением в грунтах группы:							
29-01-062-03	3	15597,56	4568,85	3055,54	0,00	7973,17	429
29-01-062-04	4	12492,75	4036,76	2857,09	0,00	5598,90	364
29-01-062-05	5	13724,80	4535,81	3057,89	0,00	6131,10	409
29-01-062-06	6-7	15579,35	5057,04	4325,78	0,00	6196,53	456
29-01-062-07	8	18738,47	5713,55	5616,08	0,00	7408,84	499
29-01-062-08	9	23943,81	6286,05	7680,62	0,00	9977,14	549
29-01-062-09	10-11	32228,60	7419,60	10545,50	0,00	14263,50	648

**Таблицу 29-01-063 изложить в следующей редакции:**

**Таблица 29-01-063. Разработка боковых штросс без крепления**

Измеритель: 100 м<sup>3</sup> грунта по проектному наружному очертанию конструкции

Разработка боковых штросс без крепления в грунтах группы:

29-01-063-01	4	6351,33	1619,14	4050,19	0,00	682,00	146
29-01-063-02	5	16969,08	1637,35	14176,26	0,00	1155,47	143
29-01-063-03	6-7	25756,81	1935,05	20779,09	0,00	3042,67	169
29-01-063-04	8	40516,23	2427,40	30796,24	0,00	7292,59	212
29-01-063-05	9	56347,38	2896,85	39154,66	0,00	14295,87	253
29-01-063-06	10-11	79979,35	3412,10	49840,83	0,00	26726,42	298

**Таблицу 29-01-064 изложить в следующей редакции:**

**Таблица 29-01-064. Послойная разработка ядра камер с перепуском грунта на нижележащий горизонт**

Измеритель: 100 м<sup>3</sup> грунта по проектному наружному очертанию конструкции

Послойная разработка ядра камер с перепуском грунта на нижележащий горизонт при высоте слоя до 3 м в грунтах группы:

29-01-064-01	5	6949,16	2639,42	3395,32	0,00	914,42	238
29-01-064-02	6-7	9600,05	3315,91	5074,15	0,00	1209,99	299
29-01-064-03	8	13370,46	4225,05	6476,72	0,00	2668,69	369

Послойная разработка ядра камер с перепуском грунта на нижележащий горизонт при высоте слоя более 3 до 5 м в грунтах группы:

29-01-064-04	6-7	13317,81	2328,90	8731,76	339,91	2257,15	210
29-01-064-05	8	21229,00	2908,30	13685,30	637,00	4635,40	254
29-01-064-06	9	29738,24	3183,10	19536,45	1022,22	7018,69	278
29-01-064-07	10-11	50648,07	4053,30	36793,84	2162,57	9800,93	354

Послойная разработка ядра камер с перепуском грунта на нижележащий горизонт при высоте слоя более 5 до 10 м в грунтах группы:

29-01-064-08	8	19242,73	1728,95	13674,33	511,11	3839,45	151
29-01-064-09	9	26044,05	1957,95	18375,07	820,53	5711,03	171
29-01-064-10	10-11	42599,55	2656,40	32027,92	1721,25	7915,23	232

**Таблицу 29-01-065 изложить в следующей редакции:**

**Таблица 29-01-065. Разработка лотков**

Измеритель: 100 м<sup>3</sup> грунта по проектному очертанию конструкции

Разработка лотков в грунтах группы:

29-01-065-01	1-2	4040,64	2380,50	1510,41	0,00	149,73	230
29-01-065-02	3	5884,84	3035,25	2699,86	0,00	149,73	285
29-01-065-03	4	7559,77	3781,69	2664,11	0,00	1113,97	341
29-01-065-04	5	8716,19	4258,56	2864,93	0,00	1592,70	384
29-01-065-05	6-7	11303,18	5101,40	4043,30	0,00	2158,48	460
29-01-065-06	8	15811,01	6251,70	5235,47	0,00	4323,84	546
29-01-065-07	9	21613,85	6915,80	7302,72	0,00	7395,33	604
29-01-065-08	10-11	30842,90	8221,10	10172,78	0,00	12449,02	718



Номера расценок	Наименование и характеристика строительных работ и конструкций	Прямые затраты, руб.	В том числе, руб.				Затраты труда рабочих, чел.-ч.
			оплата труда рабочих	эксплуатация машин		материалы	
Коды неучтенных материалов	Наименование и характеристика неучтенных расценками материалов, единица измерения			всего	в т.ч. оплата труда машинистов		расход неучтенных материалов
1	2	3	4	5	6	7	8
<b>Таблицу 29-01-066 изложить в следующей редакции:</b>							
<b>Таблица 29-01-066. Проходка камер диаметром до 6,5 м для укладки первых трех колец сборной обделки</b>							
Измеритель: 100 м <sup>3</sup> грунта по проектному наружному очертанию конструкции							
Проходка камер диаметром до 6,5 м для укладки первых трех колец сборной обделки в грунтах группы:							
29-01-066-01	1-2	38819,68	13320,45	1845,90	0,00	23653,33	1287
29-01-066-02	3	25142,66	8381,55	3825,78	0,00	12935,33	787
29-01-066-03	4	17736,07	5888,79	3662,29	0,00	8184,99	531
29-01-066-04	5	19329,40	6609,64	4078,85	0,00	8640,91	596
29-01-066-05	6-7	22592,95	7751,91	6736,52	0,00	8104,52	699
29-01-066-06	8	28297,76	9423,35	9530,56	0,00	9343,85	823
29-01-066-07	9	37783,79	10545,45	14188,99	0,00	13049,35	921
29-01-066-08	10-11	51188,93	12205,70	19747,34	0,00	19235,89	1066
<b>Таблицу 29-01-067 изложить в следующей редакции:</b>							
<b>Таблица 29-01-067. Проходка камер диаметром более 6,5 м для укладки первых трех колец сборной обделки</b>							
Измеритель: 100 м <sup>3</sup> грунта по проектному наружному очертанию конструкции							
Проходка камер диаметром более 6,5 м для укладки первых трех колец сборной обделки в грунтах группы:							
29-01-067-01	1-2	39360,07	13568,85	1821,78	0,00	23969,44	1311
29-01-067-02	3	27722,56	9148,35	3874,55	0,00	14699,66	859
29-01-067-03	4	21759,57	6942,34	3680,56	0,00	11136,67	626
29-01-067-04	5	23159,50	7629,92	4055,69	0,00	11473,89	688
29-01-067-05	6-7	24540,73	8683,47	6599,02	0,00	9258,24	783
29-01-067-06	8	28747,26	10098,90	9033,66	0,00	9614,70	882
29-01-067-07	9	37720,21	11301,15	13595,45	0,00	12823,61	987
29-01-067-08	10-11	49934,60	12938,50	18787,91	0,00	18208,19	1130
<b>Таблицу 29-01-068 изложить в следующей редакции:</b>							
<b>Таблица 29-01-068. Проходка нижней части тоннеля с бурением шпуров бурильными молотками при способе нижнего уступа без временных крепей</b>							
Измеритель: 100 м <sup>3</sup> грунта по проектному наружному очертанию конструкции							
Проходка нижней части тоннеля сечением до 20 м <sup>2</sup> с бурением шпуров бурильными молотками при способе нижнего уступа без временных крепей в грунтах группы:							
29-01-068-01	5	5814,35	2073,83	3222,33	0,00	518,19	187
29-01-068-02	6-7	8510,54	2761,41	4438,70	0,00	1310,43	249
29-01-068-03	8	12295,09	3732,70	5549,33	0,00	3013,06	326
29-01-068-04	9	16620,12	4293,75	7369,41	0,00	4956,96	375
29-01-068-05	10	21148,26	4923,50	9318,86	0,00	6905,90	430
29-01-068-06	11	24798,07	5610,50	10387,86	0,00	8799,71	490
Проходка нижней части тоннеля сечением более 20 до 60 м <sup>2</sup> с бурением шпуров бурильными молотками при способе нижнего уступа без временных крепей в грунтах группы:							
29-01-068-07	5	8404,21	2051,65	5884,24	0,00	468,32	185
29-01-068-08	6-7	10600,20	2650,51	6938,36	0,00	1011,33	239
29-01-068-09	8	15211,99	3572,40	8504,47	0,00	3135,12	312
29-01-068-10	9	18627,64	4053,30	10319,86	0,00	4254,48	354
29-01-068-11	10	21732,12	4625,80	12259,56	0,00	4846,76	404
29-01-068-12	11	23910,13	5198,30	13319,51	0,00	5392,32	454
Проходка нижней части тоннеля сечением более 60 м <sup>2</sup> с бурением шпуров бурильными молотками при способе нижнего уступа без временных крепей в грунтах группы:							
29-01-068-13	5	5310,67	1441,70	3492,33	0,00	376,64	130
29-01-068-14	6-7	7777,55	1940,75	5037,83	0,00	798,97	175
29-01-068-15	8	11453,45	2667,85	6077,60	0,00	2708,00	233
29-01-068-16	9	14669,96	3125,85	7890,80	0,00	3653,31	273



Номера расценок	Наименование и характеристика строительных работ и конструкций	Прямые затраты, руб.	В том числе, руб.			Затраты труда рабочих, чел.-ч.	
			оплата труда рабочих	эксплуатация машин			расход неучтенных материалов
Коды неучтенных материалов	Наименование и характеристика неучтенных расценками материалов, единица измерения			всего	в т.ч. оплата труда машинистов		
1	2	3	4	5	6	7	8
29-01-068-17	10	17892,34	3698,35	10173,69	0,00	4020,30	323
29-01-068-18	11	19973,62	4270,85	11232,78	0,00	4469,99	373

**Таблицу 29-01-069 изложить в следующей редакции:**

**Таблица 29-01-069. Проходка нижней части тоннеля с предварительным отколом с бурением шпуров буровыми машинами при способе нижнего уступа без временных крепей**

Измеритель: 100 м<sup>3</sup> грунта по проектному наружному очертанию конструкции

Проходка нижней части тоннеля сечением до 60 м<sup>2</sup> с предварительным отколом с бурением шпуров буровыми машинами при способе нижнего уступа без временных крепей в грунтах группы:

29-01-069-01	6-7	9917,79	432,07	7775,95	600,83	1709,77	38,96
29-01-069-02	8	17323,98	507,69	13090,92	967,97	3725,37	44,34
29-01-069-03	9	28458,32	720,78	20195,60	1437,17	7541,94	62,95
29-01-069-04	10	42971,13	1040,92	31573,19	2197,53	10357,02	90,91
29-01-069-05	11	67534,29	1614,45	51547,40	3519,32	14372,44	141

Проходка нижней части тоннеля сечением более 60 м<sup>2</sup> с предварительным отколом с бурением шпуров буровыми машинами при способе нижнего уступа без временных крепей в грунтах группы:

29-01-069-06	6-7	8133,41	354,21	6453,91	513,30	1325,29	31,94
29-01-069-07	8	14383,07	399,26	10985,31	829,31	2998,50	34,87
29-01-069-08	9	23339,66	570,67	16684,74	1205,78	6084,25	49,84
29-01-069-09	10	34977,93	827,95	25811,34	1815,80	8338,64	72,31
29-01-069-10	11	54259,30	1282,40	41522,60	2853,01	11454,30	112

**Таблицу 29-01-070 изложить в следующей редакции:**

**Таблица 29-01-070. Проходка тоннелей некругового сечения до 20 м<sup>2</sup> способом сплошного забоя без буровых рам при монолитной обделке без временных крепей**

Измеритель: 100 м<sup>3</sup> грунта по проектному наружному очертанию конструкции

Проходка тоннелей некругового сечения до 10 м<sup>2</sup> способом сплошного забоя без буровых рам при монолитной обделке без временных крепей в грунтах группы:

29-01-070-01	5	14857,54	3094,11	9660,11	0,00	2103,32	279
29-01-070-02	6-7	19249,20	4325,10	11980,93	0,00	2943,17	390
29-01-070-03	8	29544,67	6377,65	16896,25	0,00	6270,77	557
29-01-070-04	9	39384,09	7442,50	21616,24	0,00	10325,35	650
29-01-070-05	10-11	52748,27	8816,50	26944,38	0,00	16987,39	770

Проходка тоннелей некругового сечения более 10 до 20 м<sup>2</sup> способом сплошного забоя без буровых рам при монолитной обделке без временных крепей в грунтах группы:

29-01-070-06	5	15221,62	1563,69	12145,44	0,00	1512,49	141
29-01-070-07	6-7	27884,95	1940,75	21242,31	0,00	4701,89	175
29-01-070-08	8	47387,49	2564,80	34541,43	0,00	10281,26	224
29-01-070-09	9	81006,51	3183,10	51453,57	0,00	26369,84	278
29-01-070-10	10-11	107293,57	3904,45	64949,17	0,00	38439,95	341

**Таблицу 29-01-071 изложить в следующей редакции:**

**Таблица 29-01-071. Проходка тоннелей некругового сечения более 20 м<sup>2</sup> способом сплошного забоя без буровых рам при монолитной обделке без временных крепей**

Измеритель: 100 м<sup>3</sup> грунта по проектному наружному очертанию конструкции

Проходка тоннелей некругового сечения более 20 до 60 м<sup>2</sup> способом сплошного забоя без буровых рам при монолитной обделке без временных крепей в грунтах группы:

29-01-071-01	5	22017,49	1630,23	18713,94	0,00	1673,32	147
29-01-071-02	6-7	34599,43	1929,66	28147,53	0,00	4522,24	174
29-01-071-03	8	57289,41	2393,05	44021,77	0,00	10874,59	209
29-01-071-04	9	78949,76	2725,10	55659,00	0,00	20565,66	238
29-01-071-05	10-11	100315,57	3171,65	71866,41	0,00	25277,51	277



Номера расценок	Наименование и характеристика строительных работ и конструкций	Прямые затраты, руб.	В том числе, руб.				Затраты труда рабочих, чел.-ч.
			оплата труда рабочих	эксплуатация машин		материалы	
Коды неучтенных материалов	Наименование и характеристика неучтенных расценками материалов, единица измерения			всего	в т.ч. оплата труда машинистов		расход неучтенных материалов
1	2	3	4	5	6	7	8
Проходка тоннелей некругового сечения более 60 м <sup>2</sup> способом сплошного забоя без буровых рам при монолитной обделке без временных крепей в грунтах группы:							
29-01-071-06	5	19904,76	1474,97	17007,95	0,00	1421,84	133
29-01-071-07	6-7	28852,25	1696,77	23460,22	0,00	3695,26	153
29-01-071-08	8	51528,86	2003,75	39640,57	0,00	9884,54	175
29-01-071-09	9	65593,77	2164,05	46169,73	0,00	17259,99	189
29-01-071-10	10-11	86277,18	2473,20	57114,74	0,00	26689,24	216

**Таблицу 29-01-072 изложить в следующей редакции:**

**Таблица 29-01-072. Проходка тоннелей некругового сечения до 20 м<sup>2</sup> способом сплошного забоя без буровых рам при монолитной обделке с устройством временной деревометаллической крепи и ее разборкой**

Измеритель: 100 м<sup>3</sup> грунта по наружному очертанию временных крепей

Проходка тоннелей некругового сечения до 20 м<sup>2</sup> способом сплошного забоя без буровых рам при монолитной обделке с устройством временной деревометаллической крепи и ее разборкой в грунтах группы:

29-01-072-01 (108-0011)	5 Металлоконструкции для проходческих работ мелкие, массой до 0,5 т из профилей, (т)	18127,25	3759,51	9357,09	0,00	5010,65 (П)	339
29-01-072-02 (108-0011)	6-7 Металлоконструкции для проходческих работ мелкие, массой до 0,5 т из профилей, (т)	26647,92	3948,04	14837,03	0,00	7862,85 (П)	356
29-01-072-03 (108-0011)	8 Металлоконструкции для проходческих работ мелкие, массой до 0,5 т из профилей, (т)	40849,49	4488,40	22923,18	0,00	13437,91 (П)	392
29-01-072-04 (108-0011)	9 Металлоконструкции для проходческих работ мелкие, массой до 0,5 т из профилей, (т)	67805,99	5267,00	32946,76	0,00	29592,23 (П)	460
29-01-072-05 (108-0011)	10-11 Металлоконструкции для проходческих работ мелкие, массой до 0,5 т из профилей, (т)	89134,39	6331,85	41081,94	0,00	41720,60 (П)	553

**Таблицу 29-01-073 изложить в следующей редакции:**

**Таблица 29-01-073. Проходка тоннелей некругового сечения более 20 м<sup>2</sup> способом сплошного забоя без буровых рам при монолитной обделке с устройством временной деревометаллической крепи и ее разборкой**

Измеритель: 100 м<sup>3</sup> грунта по наружному очертанию временных крепей

Проходка тоннелей некругового сечения более 20 до 60 м<sup>2</sup> способом сплошного забоя без буровых рам при монолитной обделке с устройством временной деревометаллической крепи и ее разборкой в грунтах группы:

29-01-073-01 (108-0011)	5 Металлоконструкции для проходческих работ мелкие, массой до 0,5 т из профилей, (т)	25816,98	3094,11	18660,84	0,00	4062,03 (П)	279
29-01-073-02 (108-0011)	6-7 Металлоконструкции для проходческих работ мелкие, массой до 0,5 т из профилей, (т)	38149,94	3315,91	28083,57	0,00	6750,46 (П)	299
29-01-073-03 (108-0011)	8 Металлоконструкции для проходческих работ мелкие, массой до 0,5 т из профилей, (т)	61003,89	3847,20	44044,93	0,00	13111,76 (П)	336
29-01-073-04	9	82708,06	4202,15	55688,14	0,00	22817,77	367



Номера расценок	Наименование и характеристика строительных работ и конструкций	Прямые затраты, руб.	В том числе, руб.				Затраты труда рабочих, чел.-ч.
			оплата труда рабочих	эксплуатация машин		материалы	
Коды неучтенных материалов	Наименование и характеристика неучтенных расценками материалов, единица измерения				всего	в т.ч. оплата труда машинистов	расход неучтенных материалов
1	2	3	4	5	6	7	8
(108-0011)	Металлоконструкции для проходческих работ мелкие, массой до 0,5 т из профилей, (т)	-	-	-	-	(II)	-
29-01-073-05 (108-0011)	10-11 Металлоконструкции для проходческих работ мелкие, массой до 0,5 т из профилей, (т)	100974,86	4637,25	68747,55	0,00	27590,06 (II)	405
Проходка тоннелей некругового сечения более 60 м <sup>2</sup> способом сплошного забоя без буровых рам при монолитной обделке с устройством временной деревометаллической крепи и ее разборкой в грунтах группы:							
29-01-073-06 (108-0011)	5 Металлоконструкции для проходческих работ мелкие, массой до 0,5 т из профилей, (т)	22973,37	2617,24	17029,49	0,00	3326,64 (II)	236
29-01-073-07 (108-0011)	6-7 Металлоконструкции для проходческих работ мелкие, массой до 0,5 т из профилей, (т)	31831,49	2805,77	23484,86	0,00	5540,86 (II)	253
29-01-073-08 (108-0011)	8 Металлоконструкции для проходческих работ мелкие, массой до 0,5 т из профилей, (т)	54562,20	3148,75	39671,98	0,00	11741,47 (II)	275
29-01-073-09 (108-0011)	9 Металлоконструкции для проходческих работ мелкие, массой до 0,5 т из профилей, (т)	68634,03	3309,05	46213,84	0,00	19111,14 (II)	289
29-01-073-10 (108-0011)	10-11 Металлоконструкции для проходческих работ мелкие, массой до 0,5 т из профилей, (т)	89511,45	3606,75	57310,59	0,00	28594,11 (II)	315

**Таблицу 29-01-074 изложить в следующей редакции:**

**Таблица 29-01-074. Проходка тоннелей некругового сечения до 20 м<sup>2</sup> способом сплошного забоя без буровых рам при монолитной обделке с устройством временной крепи при деревянной или армоцементной затяжке без разборки**

Измеритель: 100 м<sup>3</sup> грунта по наружному очертанию временных крепей

Проходка тоннелей некругового сечения до 20 м<sup>2</sup> способом сплошного забоя без буровых рам при монолитной обделке с устройством временной крепи при деревянной затяжке без разборки в грунтах группы:

29-01-074-01 (108-0011)	5 Металлоконструкции для проходческих работ мелкие, массой до 0,5 т из профилей, (т)	22475,62	3570,98	12151,64	0,00	6753,00 (II)	322
29-01-074-02 (108-0011)	6-7 Металлоконструкции для проходческих работ мелкие, массой до 0,5 т из профилей, (т)	34588,68	3781,69	21197,00	0,00	9609,99 (II)	341
29-01-074-03 (108-0011)	8 Металлоконструкции для проходческих работ мелкие, массой до 0,5 т из профилей, (т)	54136,39	4328,10	34623,24	0,00	15185,05 (II)	378
29-01-074-04 (108-0011)	9 Металлоконструкции для проходческих работ мелкие, массой до 0,5 т из профилей, (т)	88030,17	5095,25	51595,55	0,00	31339,37 (II)	445
29-01-074-05 (108-0011)	10-11 Металлоконструкции для проходческих работ мелкие, массой до 0,5 т из профилей, (т)	114611,81	5828,05	65316,02	0,00	43467,74 (II)	509

Проходка тоннелей некругового сечения до 20 м<sup>2</sup> способом сплошного забоя без буровых рам при монолитной обделке с устройством временной крепи при армоцементной затяжке без разборки в грунтах группы:



Номера расценок	Наименование и характеристика строительных работ и конструкций	Прямые затраты, руб.	В том числе, руб.			Затраты труда рабочих, чел.-ч.	
			оплата труда рабочих	эксплуатация машин			расход неучтенных материалов
Коды неучтенных материалов	Наименование и характеристика неучтенных расценками материалов, единица измерения			всего	в т.ч. оплата труда машинистов		
1	2	3	4	5	6	7	8
29-01-074-06 (108-0011)	5 Металлоконструкции для проходческих работ мелкие, массой до 0,5 т из профилей, (т)	25888,22	4147,66	12184,10	0,00	9556,46 (П)	374
29-01-074-07 (108-0011)	6-7 Металлоконструкции для проходческих работ мелкие, массой до 0,5 т из профилей, (т)	37267,27	4269,65	21231,59	0,00	11766,03 (П)	385
29-01-074-08 (108-0011)	8 Металлоконструкции для проходческих работ мелкие, массой до 0,5 т из профилей, (т)	57037,00	4946,40	34749,85	0,00	17340,75 (П)	432
29-01-074-09 (108-0011)	9 Металлоконструкции для проходческих работ мелкие, массой до 0,5 т из профилей, (т)	90663,87	5587,60	51580,89	0,00	33495,38 (П)	488
29-01-074-10 (108-0011)	10-11 Металлоконструкции для проходческих работ мелкие, массой до 0,5 т из профилей, (т)	117268,43	6343,30	65301,36	0,00	45623,77 (П)	554

**Таблицу 29-01-075 изложить в следующей редакции:**

**Таблица 29-01-075. Проходка тоннелей некругового сечения более 20 до 60 м<sup>2</sup> способом сплошного забоя без буровых рам при монолитной обделке с устройством временной крепи при деревянной или армоцементной затяжке без разборки**

Измеритель: 100 м<sup>3</sup> грунта по наружному очертанию временных крепей

Проходка тоннелей некругового сечения более 20 до 60 м<sup>2</sup> способом сплошного забоя без буровых рам при монолитной обделке с устройством временной крепи при деревянной затяжке без разборки в грунтах группы:

29-01-075-01 (108-0011)	5 Металлоконструкции для проходческих работ мелкие, массой до 0,5 т из профилей, (т)	26469,89	3005,39	18682,41	0,00	4782,09 (П)	271
29-01-075-02 (108-0011)	6-7 Металлоконструкции для проходческих работ мелкие, массой до 0,5 т из профилей, (т)	38780,91	3205,01	28105,37	0,00	7470,53 (П)	289
29-01-075-03 (108-0011)	8 Металлоконструкции для проходческих работ мелкие, массой до 0,5 т из профилей, (т)	61654,16	3755,60	44066,73	0,00	13831,83 (П)	328
29-01-075-04 (108-0011)	9 Металлоконструкции для проходческих работ мелкие, массой до 0,5 т из профилей, (т)	83335,43	4087,65	55709,94	0,00	23537,84 (П)	357
29-01-075-05 (108-0011)	10-11 Металлоконструкции для проходческих работ мелкие, массой до 0,5 т из профилей, (т)	101625,13	4545,65	68769,35	0,00	28310,13 (П)	397
Проходка тоннелей некругового сечения более 20 до 60 м <sup>2</sup> способом сплошного забоя без буровых рам при монолитной обделке с устройством временной крепи при армоцементной затяжке без разборки в грунтах группы:							
29-01-075-06 (101-9140)	5 Плиты армоцементные, (м <sup>3</sup> )	25399,48	3382,45	18686,80	0,00	3330,23 (П)	305
(108-0011)	Металлоконструкции для проходческих работ мелкие, массой до 0,5 т из профилей, (т)	-	-	-	-	(П)	-
29-01-075-07 (101-9140)	6-7 Плиты армоцементные, (м <sup>3</sup> )	37858,15	3559,89	28114,15	0,00	6184,11 (П)	321



Номера расценок	Наименование и характеристика строительных работ и конструкций	Прямые затраты, руб.	В том числе, руб.				Затраты труда рабочих, чел.-ч.
			оплата труда рабочих	эксплуатация машин		материалы	
Коды неучтенных материалов	Наименование и характеристика неучтенных расценками материалов, единица измерения				всего		в т.ч. оплата труда машинистов
1	2	3	4	5	6	7	8
(108-0011)	Металлоконструкции для проходческих работ мелкие, массой до 0,5 т из профилей, (т)	-	-	-	-	(П)	-
29-01-075-08 (101-9140) (108-0011)	8 Плиты армоцементные, (м <sup>3</sup> ) Металлоконструкции для проходческих работ мелкие, массой до 0,5 т из профилей, (т)	60718,83 - -	4110,55 - -	44058,82 - -	0,00 - -	12549,46 (П) (П)	359 - -
29-01-075-09 (101-9140) (108-0011)	9 Плиты армоцементные, (м <sup>3</sup> ) Металлоконструкции для проходческих работ мелкие, массой до 0,5 т из профилей, (т)	82413,18 - -	4454,05 - -	55701,65 - -	0,00 - -	22257,48 (П) (П)	389 - -
29-01-075-10 (101-9140) (108-0011)	10-11 Плиты армоцементные, (м <sup>3</sup> ) Металлоконструкции для проходческих работ мелкие, массой до 0,5 т из профилей, (т)	100708,80 - -	4912,05 - -	68760,83 - -	0,00 - -	27035,92 (П) (П)	429 - -

**Таблицу 29-01-076 изложить в следующей редакции:**

**Таблица 29-01-076. Проходка тоннелей некругового сечения более 60 м<sup>2</sup> способом сплошного забоя без буровых рам при монолитной обделке с устройством временной крепи при деревянной или армоцементной затяжке без разборки**

Измеритель: 100 м<sup>3</sup> грунта по наружному очертанию временных крепей

Проходка тоннелей некругового сечения более 60 м<sup>2</sup> способом сплошного забоя без буровых рам при монолитной обделке с устройством временной крепи при деревянной затяжке без разборки в грунтах группы:

29-01-076-01 (108-0011)	5 Металлоконструкции для проходческих работ мелкие, массой до 0,5 т из профилей, (т)	23687,64 -	2506,34 -	17045,66 -	0,00 -	4135,64 (П)	226 -
29-01-076-02 (108-0011)	6-7 Металлоконструкции для проходческих работ мелкие, массой до 0,5 т из профилей, (т)	32558,16 -	2705,96 -	23501,14 -	0,00 -	6351,06 (П)	244 -
29-01-076-03 (108-0011)	8 Металлоконструкции для проходческих работ мелкие, массой до 0,5 т из профилей, (т)	55274,38 -	3045,70 -	39676,96 -	0,00 -	12551,72 (П)	266 -
29-01-076-04 (108-0011)	9 Металлоконструкции для проходческих работ мелкие, массой до 0,5 т из профилей, (т)	69357,40 -	3206,00 -	46230,01 -	0,00 -	19921,39 (П)	280 -
29-01-076-05 (108-0011)	10-11 Металлоконструкции для проходческих работ мелкие, массой до 0,5 т из профилей, (т)	89313,01 -	3503,70 -	57326,29 -	0,00 -	28483,02 (П)	306 -

Проходка тоннелей некругового сечения более 60 м<sup>2</sup> способом сплошного забоя без буровых рам при монолитной обделке с устройством временной крепи при армоцементной затяжке без разборки в грунтах группы:

29-01-076-06 (101-9140) (108-0011)	5 Плиты армоцементные, (м <sup>3</sup> ) Металлоконструкции для проходческих работ мелкие, массой до 0,5 т из профилей, (т)	22573,80 - -	2728,14 - -	17036,98 - -	0,00 - -	2808,68 (П) (П)	246 - -
29-01-076-07 (101-9140) (108-0011)	6-7 Плиты армоцементные, (м <sup>3</sup> ) Металлоконструкции для проходческих работ мелкие, массой до 0,5 т из профилей, (т)	31535,18 - -	2949,94 - -	23501,46 - -	0,00 - -	5083,78 (П) (П)	266 - -



Номера расценок	Наименование и характеристика строительных работ и конструкций	Прямые затраты, руб.	В том числе, руб.			Затраты труда рабочих, чел.-ч.	
			оплата труда рабочих	эксплуатация машин			материалы
Коды неучтенных материалов	Наименование и характеристика неучтенных расценками материалов, единица измерения				всего	в т.ч. оплата труда машинистов	расход неучтенных материалов
1	2	3	4	5	6	7	8
29-01-076-08 (101-9140) (108-0011)	8 Плиты армоцементные, (м <sup>3</sup> ) Металлоконструкции для проходческих работ мелкие, массой до 0,5 т из профилей, (т)	54244,70	3309,05	39651,43	0,00	11284,22	289
		-	-	-	-	(П)	-
		-	-	-	-	(П)	-
29-01-076-09 (101-9140) (108-0011)	9 Плиты армоцементные, (м <sup>3</sup> ) Металлоконструкции для проходческих работ мелкие, массой до 0,5 т из профилей, (т)	68326,46	3480,80	46191,77	0,00	18653,89	304
		-	-	-	-	(П)	-
		-	-	-	-	(П)	-
29-01-076-10 (101-9140) (108-0011)	10-11 Плиты армоцементные, (м <sup>3</sup> ) Металлоконструкции для проходческих работ мелкие, массой до 0,5 т из профилей, (т)	88253,41	3767,05	57271,23	0,00	27215,13	329
		-	-	-	-	(П)	-
		-	-	-	-	(П)	-

**Таблицу 29-01-077 изложить в следующей редакции:**

**Таблица 29-01-077. Проходка тоннелей кругового сечения диаметром до 5 м способом сплошного забоя при сборной обделке без передовой штольни**

Измеритель: 100 м<sup>3</sup> грунта по наружному очертанию временных крепей

Проходка тоннелей кругового сечения диаметром до 5 м способом сплошного забоя при сборной обделке без передовой штольни в грунтах группы:

29-01-077-01	1-2	14447,37	3674,25	1602,95	0,00	9170,17	355
29-01-077-02	3	11939,63	3780,75	2738,06	0,00	5420,82	355
29-01-077-03	4	11229,13	3016,48	3094,54	0,00	5118,11	272
29-01-077-04	5	11590,72	2883,40	3409,22	0,00	5298,10	260
29-01-077-05	6-7	15562,19	4314,01	5474,16	0,00	5774,02	389
29-01-077-06	8	17065,95	4454,05	8027,66	0,00	4584,24	389
29-01-077-07	9	25062,74	5083,80	12274,87	0,00	7704,07	444
29-01-077-08	10-11	35869,12	6160,10	16812,32	0,00	12896,70	538

**Таблицу 29-01-078 изложить в следующей редакции:**

**Таблица 29-01-078. Проходка тоннелей кругового сечения диаметром более 5 до 6 м способом сплошного забоя при сборной обделке**

Измеритель: 100 м<sup>3</sup> грунта по проектному наружному очертанию конструкции

Проходка тоннелей кругового сечения диаметром более 5 до 6 м способом сплошного забоя при сборной обделке с передовой штольней в грунтах группы:

29-01-078-01	1-2	21435,23	5247,45	1627,97	0,00	14559,81	507
29-01-078-02	3	14378,69	3706,20	2831,52	0,00	7840,97	348
29-01-078-03	4	14317,03	3837,14	3009,90	0,00	7469,99	346
29-01-078-04	5	15751,38	4314,01	3848,74	0,00	7588,63	389
29-01-078-05	6-7	17858,23	5223,39	4920,12	0,00	7714,72	471
29-01-078-06	8	16881,76	5690,65	6979,64	0,00	4211,47	497
29-01-078-07	9	22523,76	6560,85	10229,49	0,00	5733,42	573
29-01-078-08	10-11	28646,38	7625,70	13702,69	0,00	7317,99	666

Проходка тоннелей кругового сечения диаметром более 5 до 6 м способом сплошного забоя при сборной обделке без передовой штольни в грунтах группы:

29-01-078-09	1-2	15471,84	3870,90	1607,37	0,00	9993,57	374
29-01-078-10	3	11130,18	2918,10	2752,27	0,00	5459,81	274
29-01-078-11	4	11932,20	3149,56	3041,83	0,00	5740,81	284
29-01-078-12	5	12866,12	3615,34	3353,02	0,00	5897,76	326
29-01-078-13	6-7	16086,40	4491,45	5413,53	0,00	6181,42	405
29-01-078-14	8	18393,19	5267,00	7947,72	0,00	5178,47	460
29-01-078-15	9	25868,19	6217,35	12224,39	0,00	7426,45	543
29-01-078-16	10-11	33579,49	7305,10	16700,52	0,00	9573,87	638



Номера расценок	Наименование и характеристика строительных работ и конструкций	Прямые затраты, руб.	В том числе, руб.				Затраты труда рабочих, чел.-ч.
			оплата труда рабочих	эксплуатация машин		материалы	
Коды неучтенных материалов	Наименование и характеристика неучтенных расценками материалов, единица измерения			всего	в т.ч. оплата труда машинистов		расход неучтенных материалов
1	2	3	4	5	6	7	8

**Таблицу 29-01-079 изложить в следующей редакции:**

**Таблица 29-01-079. Проходка тоннелей кругового сечения диаметром более 6 м способом сплошного забоя при сборной обделке**

Измеритель: 100 м<sup>3</sup> грунта по проектному наружному очертанию конструкции

Проходка тоннелей кругового сечения диаметром более 6 м способом сплошного забоя при сборной обделке с передовой штольной в грунтах группы:

29-01-079-01	1-2	16862,05	3974,40	1599,68	0,00	11287,97	384
29-01-079-02	3	14565,00	3365,40	2541,02	0,00	8658,58	316
29-01-079-03	4	<b>14263,52</b>	3482,26	2771,55	0,00	<b>8009,71</b>	314
29-01-079-04	5	<b>15621,94</b>	3948,04	3555,96	0,00	<b>8117,94</b>	356
29-01-079-05	6-7	<b>17516,60</b>	4779,79	4446,94	0,00	<b>8289,87</b>	431
29-01-079-06	8	<b>14556,60</b>	4740,30	6203,99	0,00	<b>3612,31</b>	414
29-01-079-07	9	<b>19114,45</b>	5404,40	8800,80	0,00	<b>4909,25</b>	472
29-01-079-08	10-11	<b>24146,08</b>	6297,50	11626,19	0,00	<b>6222,39</b>	550

Проходка тоннелей кругового сечения диаметром более 6 м способом сплошного забоя при сборной обделке без передовой штольной в грунтах группы:

29-01-079-09	1-2	15260,82	3591,45	1593,62	0,00	10075,75	347
29-01-079-10	3	13462,07	3099,15	2520,20	0,00	7842,72	291
29-01-079-11	4	<b>13977,80</b>	3338,09	2908,81	0,00	<b>7730,90</b>	301
29-01-079-12	5	<b>14936,52</b>	3837,14	3225,81	0,00	<b>7873,57</b>	346
29-01-079-13	6-7	<b>17663,67</b>	4646,71	5093,35	0,00	<b>7923,61</b>	419
29-01-079-14	8	<b>17404,02</b>	4866,25	7359,62	0,00	<b>5178,15</b>	425
29-01-079-15	9	<b>23582,65</b>	5530,35	10756,10	0,00	<b>7296,20</b>	483
29-01-079-16	10-11	<b>30488,57</b>	6446,35	14586,97	0,00	<b>9455,25</b>	563

**Таблицу 29-01-080 изложить в следующей редакции:**

**Таблица 29-01-080. Проходка тоннелей комплексом АБТ-5,5 способом сплошного забоя при сборной обделке**

Измеритель: 100 м<sup>3</sup> грунта по проектному наружному очертанию конструкции

Проходка тоннелей комплексом АБТ-5,5 способом сплошного забоя при сборной обделке в грунтах группы:

29-01-080-01	5	<b>36266,04</b>	2927,76	27455,69	1602,03	<b>5882,59</b>	264
29-01-080-02	6-7	<b>41765,14</b>	3238,28	32386,25	1898,89	<b>6140,61</b>	292
29-01-080-03	8	<b>50412,32</b>	3091,50	42559,94	2543,27	<b>4760,88</b>	270
29-01-080-04	9	<b>67067,30</b>	3560,95	56570,07	3428,13	<b>6936,28</b>	311
29-01-080-05	10-11	<b>83314,21</b>	4110,55	70155,03	4285,52	<b>9048,63</b>	359

**Таблицу 29-01-083 изложить в следующей редакции:**

**Таблица 29-01-083. Проходка тоннелей диаметром более 4 до 6 м немеханизированными щитами без передовой штольной (глухим забоем)**

Измеритель: 100 м<sup>3</sup> грунта по проектному наружному очертанию конструкции

Проходка тоннелей диаметром более 4 до 6 м немеханизированными щитами без передовой штольной (глухим забоем) в грунтах группы:

29-01-083-01	1-2	13121,27	3405,15	1674,81	0,00	8041,31	329
29-01-083-02	3	10491,15	3067,20	2915,14	0,00	4508,81	288
29-01-083-03	4	<b>9426,29</b>	2927,76	3044,07	0,00	<b>3454,46</b>	264
29-01-083-04	5	<b>10166,38</b>	3271,55	3265,49	0,00	<b>3629,34</b>	295
29-01-083-05	6-7	<b>13200,98</b>	4092,21	4977,09	0,00	<b>4131,68</b>	369
29-01-083-06	8	<b>17579,69</b>	4957,85	7120,66	0,00	<b>5501,18</b>	433



Номера расценок	Наименование и характеристика строительных работ и конструкций	Прямые затраты, руб.	В том числе, руб.			Затраты труда рабочих, чел.-ч.	
			оплата труда рабочих	эксплуатация машин			расход неучтенных материалов
Коды неучтенных материалов	Наименование и характеристика неучтенных расценками материалов, единица измерения			всего	в т.ч. оплата труда машинистов		
1	2	3	4	5	6	7	8
<b>Таблицу 29-01-084 изложить в следующей редакции:</b>							
<b>Таблица 29-01-084. Проходка тоннелей диаметром более 6 м немеханизированными щитами без передовой штольни (глухим забоем)</b>							
Измеритель: 100 м <sup>3</sup> грунта по проектному наружному очертанию конструкции							
Проходка тоннелей диаметром более 6 м немеханизированными щитами без передовой штольни (глухим забоем) в грунтах группы:							
29-01-084-01	1-2	11796,13	3115,35	1643,88	0,00	7036,90	301
29-01-084-02	3	10533,92	3035,25	2622,03	0,00	4876,64	285
29-01-084-03	4	<b>9652,46</b>	2872,31	2847,88	0,00	<b>3932,27</b>	259
29-01-084-04	5	<b>10273,94</b>	3171,74	3028,98	0,00	<b>4073,22</b>	286
29-01-084-05	6-7	<b>13225,99</b>	3859,32	4454,48	0,00	<b>4912,19</b>	348
29-01-084-06	8	<b>15786,26</b>	4316,65	6241,77	0,00	<b>5227,84</b>	377
<b>Таблицу 29-01-085 изложить в следующей редакции:</b>							
<b>Таблица 29-01-085. Проходка тоннелей диаметром 5,5 и 8,5 м немеханизированными щитами в замороженных грунтах без передовой штольни (глухим забоем)</b>							
Измеритель: 100 м <sup>3</sup> грунта по проектному наружному очертанию конструкции							
Проходка тоннелей диаметром 5,5 м немеханизированными щитами без передовой штольни (глухим забоем) в замороженных грунтах группы:							
29-01-085-01	1	21047,65	6922,50	6083,84	0,00	8041,31	650
29-01-085-02	2	23309,31	8051,40	7216,60	0,00	8041,31	756
29-01-085-03	3	22247,48	9009,90	8728,77	0,00	4508,81	846
29-01-085-04	4	<b>17635,41</b>	6886,89	6511,55	0,00	<b>4236,97</b>	621
Проходка тоннелей диаметром 8,5 м немеханизированными щитами без передовой штольни (глухим забоем) в замороженных грунтах группы:							
29-01-085-05	1	17774,86	5591,25	5146,71	0,00	7036,90	525
29-01-085-06	2	19424,63	6421,95	5965,78	0,00	7036,90	603
29-01-085-07	3	19538,36	7476,30	7213,99	0,00	4848,07	702
29-01-085-08	4	<b>14505,10</b>	5833,34	4699,08	0,00	<b>3972,68</b>	526
<b>Таблицу 29-01-086 изложить в следующей редакции:</b>							
<b>Таблица 29-01-086. Проходка тоннелей диаметром до 6 м немеханизированными щитами с передовой штольней</b>							
Измеритель: 100 м <sup>3</sup> грунта по проектному наружному очертанию конструкции							
Проходка тоннелей диаметром до 6 м немеханизированными щитами с передовой штольней в грунтах группы:							
29-01-086-01	1-2	14929,85	4153,50	1796,62	0,00	8979,73	390
29-01-086-02	3	15103,35	4345,20	3162,36	0,00	7595,79	408
29-01-086-03	4	<b>11211,09</b>	3715,15	3147,81	0,00	<b>4348,13</b>	335
29-01-086-04	5	<b>11886,95</b>	4092,21	3321,94	0,00	<b>4472,80</b>	369
29-01-086-05	6-7	<b>14706,42</b>	5012,68	4755,35	0,00	<b>4938,39</b>	452
29-01-086-06	8	<b>17091,58</b>	5725,00	6546,84	0,00	<b>4819,74</b>	500
<b>Таблицу 29-01-087 изложить в следующей редакции:</b>							
<b>Таблица 29-01-087. Проходка тоннелей диаметром более 6 м немеханизированными щитами с передовой штольней</b>							
Измеритель: 100 м <sup>3</sup> грунта по проектному наружному очертанию конструкции							
Проходка тоннелей диаметром более 6 м немеханизированными щитами с передовой штольней в грунтах группы:							
29-01-087-01	1-2	11864,66	3239,55	1670,22	0,00	6954,89	313
29-01-087-02	3	11832,92	3280,20	2668,40	0,00	5884,32	308



Номера расценок	Наименование и характеристика строительных работ и конструкций	Прямые затраты, руб.	В том числе, руб.			Затраты труда рабочих, чел.-ч.	
			оплата труда рабочих	эксплуатация машин			расход неучтенных материалов
Коды неучтенных материалов	Наименование и характеристика неучтенных расценками материалов, единица измерения			всего	в т.ч. оплата труда машинистов		
1	2	3	4	5	6	7	8
29-01-087-03	4	9796,71	3016,48	2766,15	0,00	4014,08	272
29-01-087-04	5	10357,80	3327,00	2916,12	0,00	4114,68	300
29-01-087-05	6-7	12509,61	4025,67	4056,05	0,00	4427,89	363
29-01-087-06	8	13541,53	4270,85	5410,97	0,00	3859,71	373

**Таблицу 29-01-091 изложить в следующей редакции:**

**Таблица 29-01-091. Расширение сечения тоннеля при проходке методом пилот-тоннеля**

Измеритель: 100 м<sup>3</sup> грунта по проектному очертанию конструкции

Расширение сечения тоннеля при проходке методом пилот-тоннеля в грунтах группы:

29-01-091-01	3	19264,21	4707,30	3128,75	0,00	11428,16	442
29-01-091-02	4	19327,50	4602,35	3517,24	0,00	11207,91	415
29-01-091-03	5	20075,79	5234,48	3981,99	0,00	10859,32	472

**Таблицу 29-01-101 изложить в следующей редакции:**

**Таблица 29-01-101. Проходка фурнелей с креплением деревянной крепью**

Измеритель: 100 м<sup>3</sup> грунта по проектному наружному очертанию конструкции

Проходка фурнелей с креплением деревянной крепью в грунтах группы:

29-01-101-01	1-2	74802,30	25802,55	1891,74	0,00	47108,01	2493
29-01-101-02	3	71267,25	25304,40	4512,07	0,00	41450,78	2376
29-01-101-03	4	59103,29	21026,64	4305,25	0,00	33771,40	1896
29-01-101-04	5	61415,00	21936,02	4827,42	0,00	34651,56	1978
29-01-101-05	6-7	67577,90	23355,54	8376,52	0,00	35845,84	2106
29-01-101-06	8	68110,20	23186,25	11983,54	0,00	32940,41	2025
29-01-101-07	9	82745,47	24926,65	18828,55	0,00	38990,27	2177
29-01-101-08	10-11	104975,23	27468,55	27472,57	0,00	50034,11	2399

**Таблицу 29-01-102 изложить в следующей редакции:**

**Таблица 29-01-102. Проходка эскалаторных тоннелей диаметром до 8,5 м при сборной обделке**

Измеритель: 100 м<sup>3</sup> грунта по проектному наружному очертанию конструкции

Проходка эскалаторных тоннелей диаметром до 8,5 м при сборной обделке в незамороженных грунтах группы:

29-01-102-01	1-2	12329,20	3322,35	7449,23	537,71	1557,62	321
29-01-102-02	3	14290,40	3290,85	9871,10	537,71	1128,45	309
29-01-102-03	4	15562,72	3715,15	9567,81	552,69	2279,76	335
29-01-102-04	5	17241,42	4569,08	10276,60	552,69	2395,74	412
29-01-102-05	6-7	24473,32	6587,46	15124,29	563,36	2761,57	594
29-01-102-06	8	36115,16	9847,00	20765,22	574,83	5502,94	860
29-01-102-07	9	50397,45	12011,05	30988,04	574,83	7398,36	1049
29-01-102-08	10-11	69178,55	15411,70	44379,08	574,83	9387,77	1346

Проходка эскалаторных тоннелей диаметром до 8,5 м при сборной обделке в замороженных грунтах группы:

29-01-102-09	1-2	14211,43	5655,15	7447,43	537,71	1108,85	531
29-01-102-10	3	19247,31	6044,05	12274,71	537,71	928,55	545
29-01-102-11	4	18600,16	5644,70	10754,57	552,69	2200,89	470

**Таблицу 29-01-103 изложить в следующей редакции:**

**Таблица 29-01-103. Проходка наклонных тоннелей сверху вниз с углом наклона более 13 до 30 градусов способом сплошного забоя без временных крепей при монолитной обделке**

Измеритель: 100 м<sup>3</sup> грунта по проектному наружному очертанию конструкции

Проходка наклонных тоннелей сечением до 20 м<sup>2</sup> сверху вниз с углом наклона более 13 до 30 градусов способом сплошного забоя без временных крепей при монолитной обделке в грунтах группы:

29-01-103-01	5	22578,32	3160,65	17161,72	638,67	2255,95	285
29-01-103-02	6-7	28025,59	4225,29	20886,49	700,22	2913,81	381



Номера расценок	Наименование и характеристика строительных работ и конструкций	Прямые затраты, руб.	В том числе, руб.				Затраты труда рабочих, чел.-ч.
			оплата труда рабочих	эксплуатация машин		материалы	
Коды неучтенных материалов	Наименование и характеристика неучтенных расценками материалов, единица измерения				всего	в т.ч. оплата труда машинистов	расход неучтенных материалов
1	2	3	4	5	6	7	8
29-01-103-03	8	36077,48	5896,75	25015,56	761,77	5165,17	515
29-01-103-04	9	45166,88	7076,10	29875,12	761,77	8215,66	618
29-01-103-05	10-11	56434,66	8301,25	34838,73	761,77	13294,68	725
Проходка наклонных тоннелей сечением более 20 до 60 м <sup>2</sup> сверху вниз с углом наклона более 13 до 30 градусов способом сплошного забоя без временных крепей при монолитной обделке в грунтах группы:							
29-01-103-06	5	21246,99	2683,78	16708,15	624,58	1855,06	242
29-01-103-07	6-7	25857,14	3537,71	20026,47	680,60	2292,96	319
29-01-103-08	8	32759,35	4843,35	23450,80	733,76	4465,20	423
29-01-103-09	9	39881,04	5747,90	27644,72	733,76	6488,42	502
29-01-103-10	10-11	48041,26	6766,95	32060,07	733,76	9214,24	591

**Таблицу 29-01-104 изложить в следующей редакции:**

**Таблица 29-01-104. Проходка наклонных тоннелей сверху вниз с углом наклона более 31 до 45 градусов способом сплошного забоя без временных крепей при монолитной обделке**

Измеритель: 100 м<sup>3</sup> грунта по проектному наружному очертанию конструкции

Проходка наклонных тоннелей сечением до 20 м<sup>2</sup> сверху вниз с углом наклона более 31 до 45 градусов способом сплошного забоя без временных крепей при монолитной обделке в грунтах группы:

29-01-104-01	5	24581,41	3227,19	19098,27	716,99	2255,95	291
29-01-104-02	6-7	30176,89	4291,83	22971,25	784,25	2913,81	387
29-01-104-03	8	38447,77	5976,90	27305,70	854,36	5165,17	522
29-01-104-04	9	47547,32	7156,25	32175,41	854,36	8215,66	625
29-01-104-05	10-11	58826,55	8392,85	37139,02	854,36	13294,68	733

Проходка наклонных тоннелей сечением более 20 до 60 м<sup>2</sup> сверху вниз с углом наклона более 31 до 45 градусов способом сплошного забоя без временных крепей при монолитной обделке в грунтах группы:

29-01-104-06	5	23172,64	2739,23	18579,32	700,22	1854,09	247
29-01-104-07	6-7	27937,72	3604,25	22040,51	761,77	2292,96	325
29-01-104-08	8	35075,75	4923,50	25669,09	823,49	4483,16	430
29-01-104-09	9	42189,64	5828,05	29873,17	823,49	6488,42	509
29-01-104-10	10-11	49684,44	6847,10	34288,51	823,49	8548,83	598

**Таблицу 29-01-105 изложить в следующей редакции:**

**Таблица 29-01-105. Проходка наклонных тоннелей сверху вниз с углом наклона более 45 градусов способом сплошного забоя без временных крепей при монолитной обделке**

Измеритель: 100 м<sup>3</sup> грунта по проектному наружному очертанию конструкции

Проходка наклонных тоннелей сечением до 20 м<sup>2</sup> сверху вниз с углом наклона более 45 градусов способом сплошного забоя без временных крепей при монолитной обделке в грунтах группы:

29-01-105-01	5	27934,54	3315,91	22362,68	848,65	2255,95	299
29-01-105-02	6-7	33903,48	4402,73	26586,94	929,82	2913,81	397
29-01-105-03	8	42459,98	6102,85	31191,96	1011,17	5165,17	533
29-01-105-04	9	51589,98	7293,65	36080,67	1011,17	8215,66	637
29-01-105-05	10-11	62870,51	8530,25	41045,58	1011,17	13294,68	745

Проходка наклонных тоннелей сечением более 20 до 60 м<sup>2</sup> сверху вниз с углом наклона более 45 градусов способом сплошного забоя без временных крепей при монолитной обделке в грунтах группы:

29-01-105-06	5	26464,03	2839,04	21770,90	829,02	1854,09	256
29-01-105-07	6-7	31514,78	3704,06	25517,76	901,81	2292,96	334
29-01-105-08	8	38920,23	5038,00	29417,03	974,78	4465,20	440
29-01-105-09	9	46080,92	5954,00	33638,50	974,78	6488,42	520
29-01-105-10	10-11	53576,08	6973,05	38054,20	974,78	8548,83	609

**Таблицу 29-01-106 изложить в следующей редакции:**

**Таблица 29-01-106. Проходка наклонных тоннелей сечением до 20 м<sup>2</sup> снизу вверх способом сплошного забоя без временных крепей**

Измеритель: 100 м<sup>3</sup> грунта по проектному наружному очертанию конструкции



Номера расценок	Наименование и характеристика строительных работ и конструкций	Прямые затраты, руб.	В том числе, руб.			Затраты труда рабочих, чел.-ч.	
			оплата труда рабочих	эксплуатация машин			расход неучтенных материалов
Коды неучтенных материалов	Наименование и характеристика неучтенных расценками материалов, единица измерения			всего	в т.ч. оплата труда машинистов		
1	2	3	4	5	6	7	8
Проходка наклонных тоннелей сечением до 20 м <sup>2</sup> снизу вверх с углом наклона более 13 до 30 градусов способом сплошного забоя без временных крепей в грунтах группы:							
29-01-106-01	5	16645,45	5223,39	6294,09	0,00	5127,97	471
29-01-106-02	6-7	21605,63	6454,38	9328,61	0,00	5822,64	582
29-01-106-03	8	29294,04	8312,70	12721,35	0,00	8259,99	726
29-01-106-04	9	39804,22	9812,65	18538,52	0,00	11453,05	857
29-01-106-05	10-11	52408,16	11221,00	24326,14	0,00	16861,02	980
Проходка наклонных тоннелей сечением до 20 м <sup>2</sup> снизу вверх с углом наклона более 31 до 45 градусов способом сплошного забоя без временных крепей в грунтах группы:							
29-01-106-06	5	17095,69	5489,55	6475,84	0,00	5130,30	495
29-01-106-07	6-7	20246,16	6842,53	7611,10	0,00	5792,53	617
29-01-106-08	8	30886,48	9011,15	13604,27	0,00	8271,06	787
29-01-106-09	9	42078,53	10545,45	20066,78	0,00	11466,30	921
29-01-106-10	10-11	56025,37	12114,10	26499,79	0,00	17411,48	1058
Проходка наклонных тоннелей сечением до 20 м <sup>2</sup> снизу вверх с углом наклона более 45 градусов способом сплошного забоя без временных крепей в грунтах группы:							
29-01-106-11	5	18152,34	5910,97	6783,79	0,00	5457,58	533
29-01-106-12	6-7	23098,99	7474,66	10629,68	0,00	4994,65	674
29-01-106-13	8	33299,12	9995,85	15014,53	0,00	8288,74	873
29-01-106-14	9	45919,88	11770,60	22650,53	0,00	11498,75	1028
29-01-106-15	10-11	60726,49	13533,90	30256,96	0,00	16935,63	1182

**Таблицу 29-01-107 изложить в следующей редакции:**

**Таблица 29-01-107. Расширение сечения наклонных тоннелей при проходке с передовой выработкой**

Измеритель: 100 м<sup>3</sup> грунта по проектному наружному очертанию конструкции

Расширение сечения наклонных тоннелей при проходке с передовой выработкой в грунтах группы:

29-01-107-01	5	16978,53	1796,58	12704,00	0,00	2477,95	162
29-01-107-02	6-7	24428,18	2084,92	18025,65	0,00	4317,61	188
29-01-107-03	8	38244,32	2438,85	26167,57	0,00	9637,90	213
29-01-107-04	9	51043,59	2622,05	32337,45	0,00	16084,09	229
29-01-107-05	10-11	78276,85	3022,80	41104,14	0,00	34149,91	264

**Таблицу 29-01-108 изложить в следующей редакции:**

**Таблица 29-01-108. Проходка восстающих выработок с углом наклона более 61 до 90 градусов комплексом КПВ-1**

Измеритель: 100 м<sup>3</sup> грунта по проектному наружному очертанию конструкции

Проходка восстающих выработок с углом наклона более 61 до 90 градусов высотой до 80 м комплексом КПВ-1 в грунтах группы:

29-01-108-01	4	78312,26	4336,19	69898,95	0,00	4077,12	391
29-01-108-02	5	82257,61	5134,67	72233,42	0,00	4889,52	463
29-01-108-03	6-7	87633,42	6443,29	75213,06	0,00	5977,07	581
29-01-108-04	8	96787,67	8289,80	79150,63	0,00	9347,24	724
29-01-108-05	9	109242,35	9629,45	84759,99	0,00	14852,91	841
29-01-108-06	10-11	128966,37	11953,80	92165,59	0,00	24846,98	1044
Проходка восстающих выработок с углом наклона более 61 до 90 градусов высотой более 80 до 160 м комплексом КПВ-1 в грунтах группы:							
29-01-108-07	4	111079,99	4879,60	102131,65	0,00	4068,74	440
29-01-108-08	5	115025,22	5678,08	104466,00	0,00	4881,14	512
29-01-108-09	6-7	120407,02	6986,70	107445,64	0,00	5974,68	630
29-01-108-10	8	129572,91	8850,85	111383,20	0,00	9338,86	773
29-01-108-11	9	142027,71	10190,50	116992,68	0,00	14844,53	890
29-01-108-12	10-11	161751,62	12514,85	124398,17	0,00	24838,60	1093



Номера расценок	Наименование и характеристика строительных работ и конструкций	Прямые затраты, руб.	В том числе, руб.				Затраты труда рабочих, чел.-ч.
			оплата труда рабочих	эксплуатация машин		материалы	
Коды неучтенных материалов	Наименование и характеристика неучтенных расценками материалов, единица измерения			всего	в т.ч. оплата труда машинистов		расход неучтенных материалов
1	2	3	4	5	6	7	8

**Таблицу 29-01-109 изложить в следующей редакции:**

**Таблица 29-01-109. Проходка наклонных выработок с углом наклона более 31 до 45 градусов комплексом КПП-1**

Измеритель: 100 м<sup>3</sup> грунта по проектному наружному очертанию конструкции

Проходка наклонных выработок с углом наклона более 31 до 45 градусов длиной до 80 м комплексом КПП-1 в грунтах группы:

29-01-109-01	4	55263,09	4225,29	47094,16	232,18	3943,64	381
29-01-109-02	5	59334,12	5167,94	49510,52	232,18	4655,66	466
29-01-109-03	6-7	64797,55	6698,36	52641,47	259,05	5457,72	604
29-01-109-04	8	75326,35	9240,15	57344,24	265,38	8741,96	807
29-01-109-05	9	86930,48	10591,25	63644,96	292,24	12694,27	925
29-01-109-06	10-11	101447,08	12320,20	70497,02	292,24	18629,86	1076

Проходка наклонных выработок с углом наклона более 31 до 45 градусов длиной более 80 до 160 м комплексом КПП-1 в грунтах группы:

29-01-109-07	4	75857,47	4679,98	67878,26	232,18	3299,23	422
29-01-109-08	5	79928,50	5622,63	70294,62	232,18	4011,25	507
29-01-109-09	6-7	85391,93	7153,05	73425,57	259,05	4813,31	645
29-01-109-10	8	95935,49	9709,60	78128,34	265,38	8097,55	848
29-01-109-11	9	107579,04	11060,70	84429,06	292,24	12089,28	966
29-01-109-12	10-11	122743,85	12789,65	91281,12	292,24	18673,08	1117

**Таблицу 29-01-110 изложить в следующей редакции:**

**Таблица 29-01-110. Проходка наклонных выработок с углом наклона более 46 до 60 градусов комплексом КПП-1**

Измеритель: 100 м<sup>3</sup> грунта по проектному наружному очертанию конструкции

Проходка наклонных выработок с углом наклона более 46 до 60 градусов длиной до 80 м комплексом КПП-1 в грунтах группы:

29-01-110-01	4	137071,28	4591,26	127934,27	232,18	4545,75	414
29-01-110-02	5	141480,37	5722,44	130498,02	232,18	5259,91	516
29-01-110-03	6-7	147321,76	7319,40	133936,31	259,05	6066,05	660
29-01-110-04	8	158938,07	10224,85	139354,57	265,38	9358,65	893
29-01-110-05	9	171749,74	11793,50	146594,02	292,24	13362,22	1030
29-01-110-06	10-11	187776,21	13671,30	154150,14	292,24	19954,77	1194

Проходка наклонных выработок с углом наклона более 46 до 60 градусов длиной более 80 до 160 м комплексом КПП-1 в грунтах группы:

29-01-110-07	4	220968,16	5101,40	189344,42	232,18	26522,34	460
29-01-110-08	5	237131,45	6243,67	191908,16	232,18	38979,62	563
29-01-110-09	6-7	295927,66	7840,63	195346,45	259,05	92740,58	707
29-01-110-10	8	364947,08	10763,00	200764,71	265,38	153419,37	940
29-01-110-11	9	479680,18	12331,65	208004,17	292,24	259344,36	1077
29-01-110-12	10-11	603388,83	14209,45	215560,28	292,24	373619,10	1241

**Таблицу 29-01-180 изложить в следующей редакции:**

**Таблица 29-01-180. Устройство зонтов**

Измеритель: 100 м<sup>2</sup> поверхности зонта

Устройство зонтов из асбестоцементных плит:

29-01-180-01	в станционных тоннелях	26241,08	1863,00	1717,46	459,94	22660,62	180
29-01-180-02	в эскалаторных тоннелях	26578,39	2929,05	2147,84	551,59	21501,50	283
29-01-180-03	Устройство зонтов из алюминиевых профилей в эскалаторных тоннелях	73764,07	1976,85	33,74	0,00	71753,48	191



Номера расценок	Наименование и характеристика строительных работ и конструкций	Прямые затраты, руб.	В том числе, руб.				Затраты труда рабочих, чел.-ч.
			оплата труда рабочих	эксплуатация машин		материалы	
Коды неучтенных материалов	Наименование и характеристика неучтенных расценками материалов, единица измерения				всего	в т.ч. оплата труда машинистов	расход неучтенных материалов
1	2	3	4	5	6	7	8

**Таблицу 29-01-233 изложить в следующей редакции:**

**Таблица 29-01-233. Устройство водоотводных канав без крепей**

Измеритель: 100 м канавы

Устройство водоотводных канав без крепей в грунтах группы:

29-01-233-01	4	1208,03	616,27	421,80	0,00	169,96	55,57
29-01-233-02	5	1511,00	752,57	510,58	0,00	247,85	67,86
29-01-233-03	6-7	2631,04	1035,47	1233,57	0,00	362,00	93,37
29-01-233-04	8	4168,78	1465,60	2008,42	0,00	694,76	128
29-01-233-05	9	6606,01	1809,10	3549,14	0,00	1247,77	158
29-01-233-06	10-11	10031,21	2312,90	5462,55	0,00	2255,76	202

**Таблицу 29-01-234 изложить в следующей редакции:**

**Таблица 29-01-234. Устройство водоотводных канав с крепями**

Измеритель: 100 м канавы

Устройство водоотводных канав с крепями деревянными в штольнях в грунтах группы:

29-01-234-01	1-2	7757,66	1324,80	22,15	0,00	6410,71	128
29-01-234-02	3	8367,82	1373,85	583,26	0,00	6410,71	129

Устройство водоотводных канав с крепями железобетонными блоками в штольнях в грунтах группы:

29-01-234-03	1-2	576,39	576,39	0,00	0,00	0,00	55,69
29-01-234-04	3	1209,32	621,75	561,11	0,00	26,46	58,38
29-01-234-05	4	1338,24	659,19	422,18	0,00	256,87	59,44
29-01-234-06	5	1696,95	801,92	515,74	0,00	379,29	72,31
29-01-234-07	6-7	2882,38	1095,14	1239,00	0,00	548,24	98,75

Устройство водоотводных канав с крепями железобетонными блоками в тоннелях в грунтах группы:

29-01-234-08	1-2	577,63	577,63	0,00	0,00	0,00	55,81
29-01-234-09	3	1184,14	623,03	561,11	0,00	0,00	58,5
29-01-234-10	4	1345,49	660,41	422,18	0,00	262,90	59,55
29-01-234-11	5	1704,38	803,14	511,10	0,00	390,14	72,42
29-01-234-12	6-7	2887,44	1096,36	1234,36	0,00	556,72	98,86

**Таблицу 29-01-235 изложить в следующей редакции:**

**Таблица 29-01-235. Установка промежуточных металлических арок при деревянной затяжке**

Измеритель: 100 м<sup>3</sup> грунта по наружному очертанию временных крепей

Установка промежуточных металлических арок при деревянной затяжке сечением до 20 м<sup>2</sup> в грунтах группы:

29-01-235-01 (108-0011)	5 Металлоконструкции для проходческих работ мелкие, массой до 0,5 т из профилей, (т)	2725,87	1067,86	69,17	0,00	1588,84 (П)	96,29
29-01-235-02 (108-0011)	6-7 Металлоконструкции для проходческих работ мелкие, массой до 0,5 т из профилей, (т)	2739,41	1069,19	81,38	0,00	1588,84 (П)	96,41
29-01-235-03 (108-0011)	8 Металлоконструкции для проходческих работ мелкие, массой до 0,5 т из профилей, (т)	2851,13	1110,54	111,81	0,00	1628,78 (П)	96,99
29-01-235-04 (108-0011)	9 Металлоконструкции для проходческих работ мелкие, массой до 0,5 т из профилей, (т)	2937,14	1126,68	170,48	0,00	1639,98 (П)	98,4
29-01-235-05 (108-0011)	10-11 Металлоконструкции для проходческих работ мелкие, массой до 0,5 т из профилей, (т)	3061,85	1156,45	243,50	0,00	1661,90 (П)	101



Изменения, которые вносятся в государственные сметные нормативы. ФЕР 81-02-2001-И4

Номера расценок	Наименование и характеристика строительных работ и конструкций	Прямые затраты, руб.	В том числе, руб.				Затраты труда рабочих, чел.-ч.
			оплата труда рабочих	эксплуатация машин		материалы	
Коды неучтенных материалов	Наименование и характеристика неучтенных расценками материалов, единица измерения				всего	в т.ч. оплата труда машинистов	расход неучтенных материалов
1	2	3	4	5	6	7	8
<b>Установка промежуточных металлических арок при деревянной затяжке сечением более 20 до 60 м<sup>2</sup> в грунтах группы:</b>							
29-01-235-06 (108-0011)	5 Металлоконструкции для проходческих работ мелкие, массой до 0,5 т из профилей, (т)	2012,25 -	761,66 -	39,02 -	0,00 -	1211,57 (П)	68,68 -
29-01-235-07 (108-0011)	6-7 Металлоконструкции для проходческих работ мелкие, массой до 0,5 т из профилей, (т)	2016,80 -	761,66 -	43,57 -	0,00 -	1211,57 (П)	68,68 -
29-01-235-08 (108-0011)	8 Металлоконструкции для проходческих работ мелкие, массой до 0,5 т из профилей, (т)	2090,38 -	789,02 -	55,06 -	0,00 -	1246,30 (П)	68,91 -
29-01-235-09 (108-0011)	9 Металлоконструкции для проходческих работ мелкие, массой до 0,5 т из профилей, (т)	2123,15 -	795,78 -	76,73 -	0,00 -	1250,64 (П)	69,5 -
29-01-235-10 (108-0011)	10-11 Металлоконструкции для проходческих работ мелкие, массой до 0,5 т из профилей, (т)	2166,29 -	805,16 -	103,64 -	0,00 -	1257,49 (П)	70,32 -
<b>Установка промежуточных металлических арок при деревянной затяжке сечением более 60 м<sup>2</sup> в грунтах группы:</b>							
29-01-235-11 (108-0011)	5 Металлоконструкции для проходческих работ мелкие, массой до 0,5 т из профилей, (т)	1530,13 -	573,46 -	27,73 -	0,00 -	928,94 (П)	51,71 -
29-01-235-12 (108-0011)	6-7 Металлоконструкции для проходческих работ мелкие, массой до 0,5 т из профилей, (т)	1534,13 -	574,79 -	30,40 -	0,00 -	928,94 (П)	51,83 -
29-01-235-13 (108-0011)	8 Металлоконструкции для проходческих работ мелкие, массой до 0,5 т из профилей, (т)	1592,92 -	592,08 -	37,52 -	0,00 -	963,32 (П)	51,71 -
29-01-235-14 (108-0011)	9 Металлоконструкции для проходческих работ мелкие, массой до 0,5 т из профилей, (т)	1610,71 -	594,83 -	50,23 -	0,00 -	965,65 (П)	51,95 -
29-01-235-15 (108-0011)	10-11 Металлоконструкции для проходческих работ мелкие, массой до 0,5 т из профилей, (т)	1637,28 -	601,47 -	65,93 -	0,00 -	969,88 (П)	52,53 -
<b>Таблицу 29-04-019 изложить в следующей редакции:</b>							
<b>Таблица 29-04-019. Подземная механическая откатка</b>							
Измеритель: 1 смена							
29-04-019-01	Выпрямитель для зарядки аккумуляторных батарей	142,32	0,00	142,32	0,00	0,00	
29-04-019-02	Выпрямитель кремниевый силовой шахтный	26,16	0,00	26,16	0,00	0,00	
29-04-019-03	Откатка концевая	178,80	0,00	178,80	0,00	0,00	
29-04-019-04	Откатка концевая на бремсбергах и уклонах	207,00	0,00	207,00	0,00	0,00	
29-04-019-05	Электровоз шахтный контактный	688,02	0,00	688,02	113,88	0,00	



Заказ № 1546 Тираж 150 экз.  
Отпечатано в тип. ООО «Корина-офсет»  
119049, Москва, Б. Якиманка, 38 «А»