

**ГОСУДАРСТВЕННЫЕ СМЕТНЫЕ НОРМАТИВЫ**

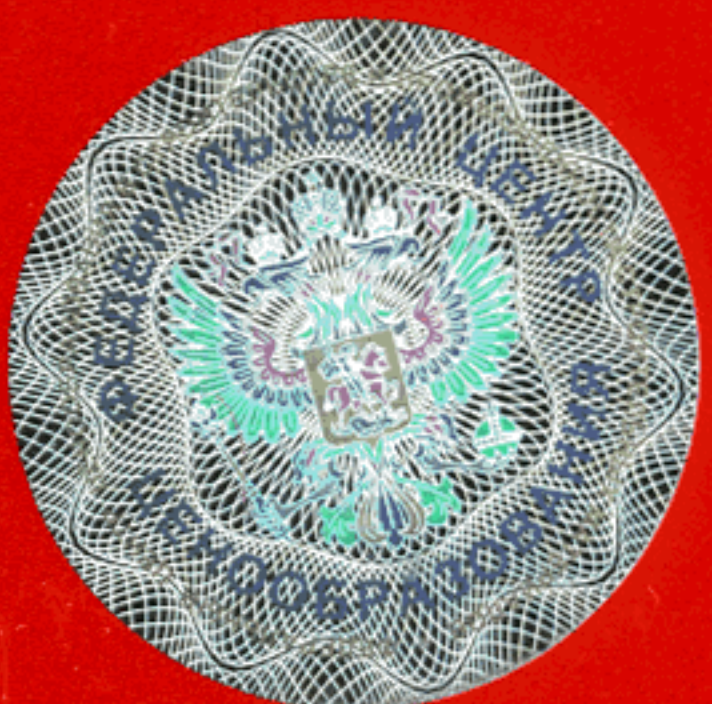
**ФЕР 81-02-2001-И4**

**ФЕДЕРАЛЬНЫЕ ЕДИНИЧНЫЕ РАСЦЕНКИ НА  
СТРОИТЕЛЬНЫЕ И СПЕЦИАЛЬНЫЕ СТРОИТЕЛЬНЫЕ  
РАБОТЫ**

**ФЕР-2001**

**ИЗМЕНЕНИЯ,  
КОТОРЫЕ ВНОСЯТСЯ В ГОСУДАРСТВЕННЫЕ  
СМЕТНЫЕ НОРМАТИВЫ.  
ФЕДЕРАЛЬНЫЕ ЕДИНИЧНЫЕ РАСЦЕНКИ НА  
СТРОИТЕЛЬНЫЕ И СПЕЦИАЛЬНЫЕ  
СТРОИТЕЛЬНЫЕ РАБОТЫ**

**ИЗДАНИЕ ОФИЦИАЛЬНОЕ**



Москва, 2011



**ГОСУДАРСТВЕННЫЕ СМЕТНЫЕ НОРМАТИВЫ**

**ФЕДЕРАЛЬНЫЕ ЕДИНИЧНЫЕ РАСЦЕНКИ НА СТРОИТЕЛЬНЫЕ И  
СПЕЦИАЛЬНЫЕ СТРОИТЕЛЬНЫЕ РАБОТЫ**

**ФЕР 81-02-2001-И4**

**ИЗМЕНЕНИЯ,  
КОТОРЫЕ ВНОСЯТСЯ В ГОСУДАРСТВЕННЫЕ  
СМЕТНЫЕ НОРМАТИВЫ.  
ФЕДЕРАЛЬНЫЕ ЕДИНИЧНЫЕ РАСЦЕНКИ  
НА СТРОИТЕЛЬНЫЕ И СПЕЦИАЛЬНЫЕ  
СТРОИТЕЛЬНЫЕ РАБОТЫ**

**Издание официальное**

**Москва, 2011**

**ББК 65.31**  
**УДК 338.5:69 (083)**

**Изменения, которые вносятся в государственные сметные нормативы. Федеральные единичные расценки на строительные и специальные строительные работы.**

**ФЕР 81-02-2001-И4**

Москва, 2011 – 105 стр.

«Изменения, которые вносятся в государственные сметные нормативы. Федеральные единичные расценки на строительные и специальные строительные работы» содержат изменения и дополнения к федеральным единичным расценкам, утвержденным приказом Министерства регионального развития Российской Федерации от 17 ноября 2008 г. №253 «Об утверждении государственных сметных нормативов на строительные и специальные строительные работы в сфере градостроительной деятельности».

**РАЗРАБОТАНЫ** Федеральным центром ценообразования в строительстве и промышленности строительных материалов

**УТВЕРЖДЕНЫ** приказом Министерства регионального развития Российской Федерации от 13 июля 2011 г. № 339



# МИНИСТЕРСТВО РЕГИОНАЛЬНОГО РАЗВИТИЯ РОССИЙСКОЙ ФЕДЕРАЦИИ

## ПРИКАЗ

От " 13 " \_\_\_\_\_ июля 20 1 г.

№ \_\_\_\_\_ 339 \_\_\_\_\_

### **О внесении изменений в приказ Министерства регионального развития Российской Федерации от 17 ноября 2008 г. № 253 «Об утверждении государственных сметных нормативов на строительные и специальные строительные работы в сфере градостроительной деятельности»**

В целях актуализации государственных сметных нормативов в области сметного нормирования и ценообразования в сфере градостроительной деятельности, в соответствии с Положением о Министерстве регионального развития Российской Федерации, утвержденным постановлением Правительства Российской Федерации от 26 января 2005 г. № 40 (Собрание законодательства Российской Федерации, 2005, № 5, ст. 390; № 12, ст. 1042; № 13, ст. 1169; 2006, № 6, ст. 712; № 18, ст. 2002; 2007, № 45, ст. 5488; 2008, № 22, ст. 2582, ст. 2583; № 24, ст. 2867, № 24 ст. 2868; № 42, ст. 4825, № 46, ст. 5337; 2009, № 3, ст. 378; № 6, ст. 738; № 14, ст. 1669; № 38, ст. 4497; 2010, № 9, ст. 960; № 22, ст. 2776; № 25, ст. 3190; № 26, ст. 3350; № 28, ст. 3702; № 31, ст. 4251; 2011, № 14, ст. 1935), приказом Министерства регионального развития Российской Федерации от 11 апреля 2008 г. № 44 «Об утверждении Порядка разработки и утверждения нормативов в области сметного нормирования и ценообразования в сфере градостроительной деятельности» (зарегистрирован Министерством юстиции Российской Федерации 12 мая 2008 г., регистрационный № 11661, Бюллетень нормативных актов федеральных органов исполнительной власти, 2008, № 22) и приказом Министерства регионального развития Российской Федерации от 20 августа 2009 г. № 353 «Об утверждении классификации сметных нормативов, подлежащих применению при определении сметной стоимости объектов капитального строительства, строительство которых финансируется с привлечением средств федерального бюджета» (зарегистрирован Министерством юстиции Российской Федерации 2 октября 2009 г.,

регистрационный № 14940, Бюллетень нормативных актов федеральных органов исполнительной власти, 2009, № 42), **приказываю**:

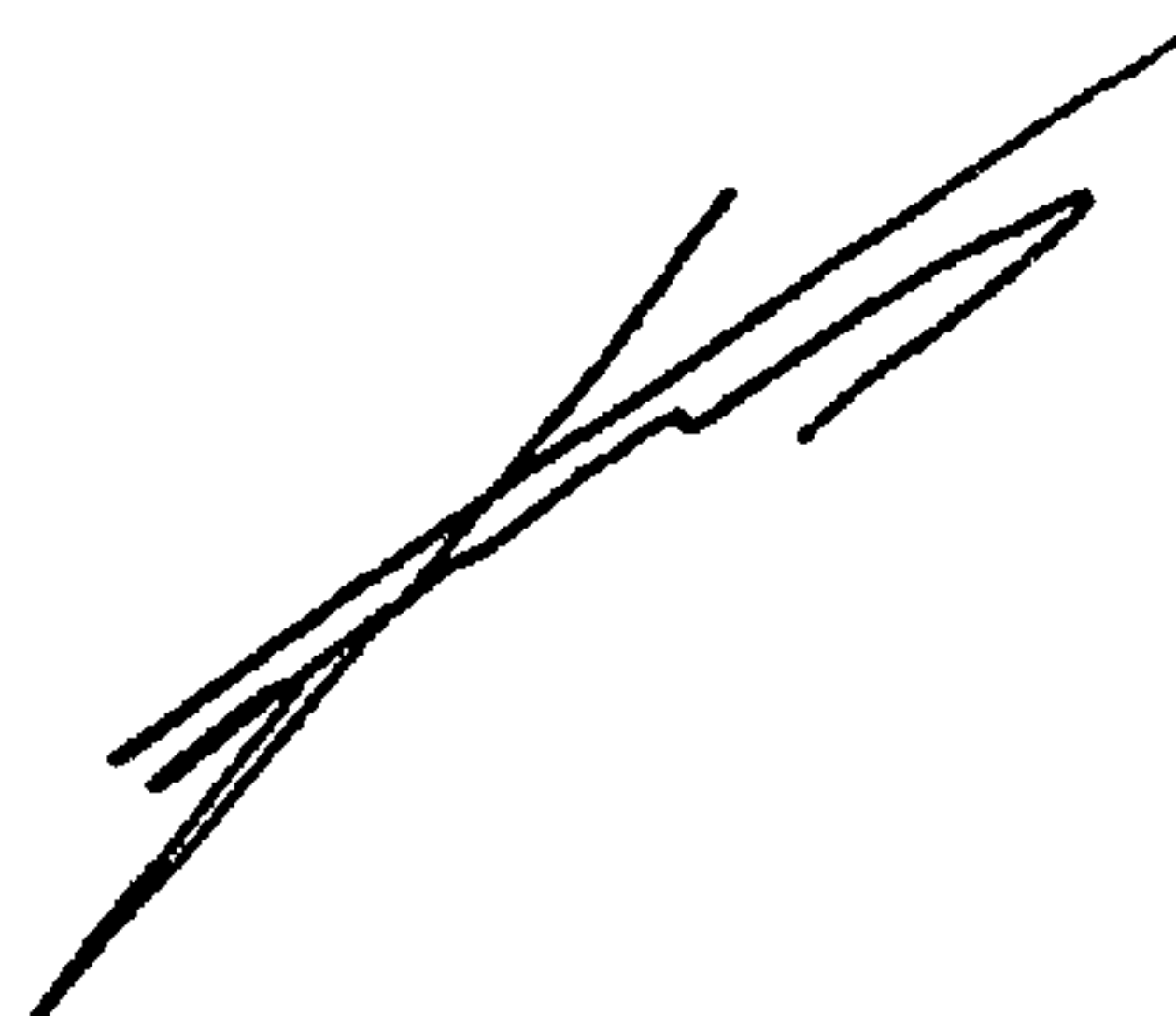
1. Внести изменения в приложение № 1 «Государственные сметные нормативы. Государственные элементные сметные нормы на строительные и специальные строительные работы» к приказу Министерства регионального развития Российской Федерации от 17 ноября 2008 г. № 253 «Об утверждении государственных сметных нормативов на строительные и специальные строительные работы в сфере градостроительной деятельности» (Вестник ценообразования и сметного нормирования, 2009, выпуск 2; 2010, выпуск 6, выпуск 9, выпуск 12) (далее – приказ от 17 ноября 2008 г. № 253) согласно приложению № 1 к настоящему приказу.

2. Внести изменения в приложение № 2 «Государственные сметные нормативы. Федеральные единичные расценки на строительные и специальные строительные работы» к приказу от 17 ноября 2008 г. № 253 согласно приложению № 2 к настоящему приказу.

3. Рекомендовать органам исполнительной власти субъектов Российской Федерации в двухмесячный срок со дня издания настоящего приказа привести территориальные единичные расценки в соответствие с настоящим приказом.

4. Контроль за исполнением настоящего приказа возложить на заместителя Министра регионального развития Российской Федерации А.А. Попова.

И.о. Министра



В.А. Токарев



Номера расценок	Наименование и характеристика строительных работ и конструкций	Прямые затраты, руб.	В том числе, руб.			Затраты труда рабочих, чел.-ч.	
			оплата труда рабочих	эксплуатация машин			материалы
Коды неучтенных материалов	Наименование и характеристика неучтенных расценками материалов, единица измерения			всего	в т.ч. оплата труда машинистов	расход неучтенных материалов	
1	2	3	4	5	6	7	8

**В Части 27 «Автомобильные дороги» таблицу 27-03-003 изложить в следующей редакции:**

**Таблица 27-03-003. Расценки для корректировки таблицы 27-03-002 при изменении толщины слоя основания или покрытия**

Измеритель: 1000 м<sup>2</sup> покрытия и основания

На каждый 1 см изменения толщины слоя основания или покрытия добавлять или исключать:

27-03-003-01 (101-9010) (408-9282)	к расценке 27-03-002-01 Битум, (т) Смесь песчано-гравийная, (м <sup>3</sup> )	204,55 - -	0,00 - -	203,72 - -	25,49 - -	0,83 (II) (II)	- - -
27-03-003-02 (101-9010) (408-9282)	к расценкам 27-03-002-02, 27-03-002-05 Битум, (т) Смесь песчано-гравийная, (м <sup>3</sup> )	187,54 - -	0,00 - -	186,71 - -	23,58 - -	0,83 (II) (II)	- - -
27-03-003-03 (101-9010) (408-9282)	к расценкам 27-03-002-03, 27-03-002-06 Битум, (т) Смесь песчано-гравийная, (м <sup>3</sup> )	170,45 - -	0,00 - -	169,62 - -	21,67 - -	0,83 (II) (II)	- - -
27-03-003-04 (101-9010) (408-9282)	к расценкам 27-03-002-04, 27-03-002-07 Битум, (т) Смесь песчано-гравийная, (м <sup>3</sup> )	152,45 - -	0,00 - -	151,62 - -	19,65 - -	0,83 (II) (II)	- - -
27-03-003-05 (101-1797) (408-9282)	к расценке 27-03-002-08 Эмульсия битумно-дорожная, (т) Смесь песчано-гравийная, (м <sup>3</sup> )	521,36 - -	0,00 - -	314,87 - -	31,91 - -	206,49 (II) (II)	- - -
27-03-003-06 (101-1797) (408-9282)	к расценкам 27-03-002-09, 27-03-002-12 Эмульсия битумно-дорожная, (т) Смесь песчано-гравийная, (м <sup>3</sup> )	512,66 - -	0,00 - -	306,17 - -	31,43 - -	206,49 (II) (II)	- - -
27-03-003-07 (101-1797) (408-9282)	к расценкам 27-03-002-10, 27-03-002-13 Эмульсия битумно-дорожная, (т) Смесь песчано-гравийная, (м <sup>3</sup> )	495,56 - -	0,00 - -	289,07 - -	29,52 - -	206,49 (II) (II)	- - -
27-03-003-08 (101-1797) (408-9282)	к расценкам 27-03-002-11, 27-03-002-14 Эмульсия битумно-дорожная, (т) Смесь песчано-гравийная, (м <sup>3</sup> )	477,57 - -	0,00 - -	271,08 - -	27,51 - -	206,49 (II) (II)	- - -



Номера расценок	Наименование и характеристика строительных работ и конструкций	Прямые затраты, руб.	В том числе, руб.				Затраты труда рабочих, чел.-ч.
			оплата труда рабочих	эксплуатация машин		расход неучтенных материалов	
Коды неучтенных материалов	Наименование и характеристика неучтенных расценками материалов, единица измерения				всего		в т.ч. оплата труда машинистов
1	2	3	4	5	6	7	8
<b>Таблицу 27-06-002 изложить в следующей редакции:</b>							
<b>Таблица 27-06-002. Устройство цементобетонных покрытий, устраиваемых машинами бетоноукладочного комплекта на рельс-формах</b>							
Измеритель: 1000 м <sup>2</sup> покрытия							
Устройство цементобетонных однослойных покрытий механизированным способом с разгрузкой бетона с мостика, толщина слоя:							
27-06-002-01 (204-9001)	18 см Арматура, (м)	177925,11 -	1780,70 -	10329,19 -	1417,77 -	165815,22 (II)	162,77 -
27-06-002-02 (204-9001)	20 см Арматура, (м)	195508,23 -	1780,70 -	10330,31 -	1417,90 -	183397,22 (II)	162,77 -
Устройство цементобетонных однослойных покрытий механизированным способом с разгрузкой бетона со смежной полосы покрытия без применения мостика, толщина слоя:							
27-06-002-03 (204-9001)	18 см Арматура, (м)	175363,75 -	1694,34 -	7854,19 -	1042,27 -	165815,22 (II)	173,6 -
27-06-002-04 (204-9001)	20 см Арматура, (м)	192946,87 -	1694,34 -	7855,31 -	1042,40 -	183397,22 (II)	173,6 -
Устройство цементобетонных однослойных покрытий механизированным способом с разгрузкой бетона с мостика, толщина слоя:							
27-06-002-05 (204-9001)	22 см Арматура, (м)	214262,67 -	1898,89 -	11384,56 -	1570,76 -	200979,22 (II)	197,39 -
27-06-002-06 (204-9001)	24 см Арматура, (м)	232723,79 -	1898,89 -	11385,68 -	1570,89 -	219439,22 (II)	197,39 -
Устройство цементобетонных однослойных покрытий механизированным способом с разгрузкой бетона со смежной полосы покрытия без применения мостика, толщина слоя:							
27-06-002-07 (204-9001)	22 см Арматура, (м)	211270,01 -	1825,51 -	8465,28 -	1127,72 -	200979,22 (II)	187,04 -
27-06-002-08 (204-9001)	24 см Арматура, (м)	229731,13 -	1825,51 -	8466,40 -	1127,85 -	219439,22 (II)	187,04 -
Устройство цементобетонных двухслойных покрытий механизированным способом с разгрузкой бетона с мостика, толщина слоя:							
27-06-002-09 (204-9001)	18 см Арматура, (м)	166832,34 -	1892,66 -	11178,46 -	1543,28 -	153761,22 (II)	193,92 -
27-06-002-10 (204-9001)	20 см Арматура, (м)	182455,46 -	1892,66 -	11179,58 -	1543,42 -	169383,22 (II)	193,92 -
Устройство цементобетонных двухслойных покрытий механизированным способом с разгрузкой бетона со смежной полосы покрытия без применения мостика, толщина слоя:							
27-06-002-11 (204-9001)	18 см Арматура, (м)	163896,91 -	1793,60 -	8342,09 -	1110,48 -	153761,22 (II)	183,77 -
27-06-002-12 (204-9001)	20 см Арматура, (м)	179518,91 -	1793,60 -	8342,09 -	1110,48 -	169383,22 (II)	183,77 -
Устройство цементобетонных двухслойных покрытий механизированным способом с разгрузкой бетона с мостика, толщина слоя:							
27-06-002-13 (204-9001)	22 см Арматура, (м)	199602,21 -	2068,68 -	12488,71 -	1734,48 -	185044,82 (II)	215,04 -
27-06-002-14 (204-9001)	24 см Арматура, (м)	216007,57 -	2068,68 -	12492,07 -	1734,87 -	201446,82 (II)	215,04 -
Устройство цементобетонных двухслойных покрытий механизированным способом с разгрузкой бетона со смежной полосы покрытия без применения мостика, толщина слоя:							
27-06-002-15 (204-9001)	22 см Арматура, (м)	195803,44 -	1896,29 -	8862,33 -	1186,06 -	185044,82 (II)	197,12 -
27-06-002-16 (204-9001)	24 см Арматура, (м)	212173,31 -	1896,29 -	8863,20 -	1186,06 -	201413,82 (II)	197,12 -
27-06-002-17 (204-9001)	Устройство цементобетонных покрытий однослойных средствами малой механизации, толщина слоя 20 см Арматура, (м)	191948,33 -	2912,61 -	4075,88 -	556,13 -	184959,84 (II)	344,28 -



Номера расценок	Наименование и характеристика строительных работ и конструкций	Прямые затраты, руб.	В том числе, руб.			Затраты труда рабочих, чел.-ч.	
			оплата труда рабочих	эксплуатация машин			расход неучтенных материалов
Коды неучтенных материалов	Наименование и характеристика неучтенных расценками материалов, единица измерения			всего	в т.ч. оплата труда машинистов		
1	2	3	4	5	6	7	8
27-06-002-18 (204-9001)	На каждый 1 см изменения толщины слоя добавлять или исключать к расценке 27-06-002-17 <i>Арматура, (т)</i>	9097,23	51,52	45,11	14,13	9000,60 (П)	6,09
<b>Таблицу 27-06-022 изложить в следующей редакции:</b>							
<b>Таблица 27-06-022. Поверхностная обработка покрытий органическими вяжущими</b>							
Измеритель: 1000 м <sup>2</sup> покрытия							
27-06-022-01	Двойная поверхностная обработка новых щебеночных (гравийных) покрытий битумом с применением щебня	12816,48	233,63	1348,27	170,56	11234,58	27,04
Двойная поверхностная обработка существующих малоизношенных щебеночных (гравийных) покрытий битумом с применением щебня:							
27-06-022-02	с нормальной поверхностью	14663,86	235,27	1395,40	178,27	13033,19	27,23
27-06-022-03	с деформированной поверхностью	12993,85	270,95	1808,74	223,61	10914,16	31,36
Тройная поверхностная обработка битумом с применением щебня:							
27-06-022-04	существующих сильно изношенных щебеночных (гравийных) покрытий и мостовых с нормальной поверхностью	15114,69	277,69	1944,16	241,40	12892,84	32,14
27-06-022-05	мостовых с деформированной поверхностью	18815,39	280,63	2037,57	256,22	16497,19	32,48
27-06-022-06	Двойная поверхностная обработка песчано-гравийной смесью	9182,53	240,02	1401,59	178,48	7540,92	27,78
27-06-022-07	Одиночная поверхностная обработка усовершенствованных покрытий битумом с применением щебня	4834,43	142,62	691,90	87,38	3999,91	16,72
Одиночная поверхностная обработка усовершенствованных покрытий битумом с применением черного щебня, плотность каменных материалов:							
27-06-022-08	2,5-2,9 т/м <sup>3</sup>	8961,13	205,15	946,71	92,34	7809,27	24,05
27-06-022-09	3 т/м <sup>3</sup> и более	9951,73	205,15	946,71	92,34	8799,87	24,05
27-06-022-10	Двойная поверхностная обработка усовершенствованных покрытий битумом с применением щебня	9771,50	182,91	1273,68	158,58	8314,91	21,17
Двойная поверхностная обработка усовершенствованных покрытий битумом с применением черного щебня, плотность каменных материалов:							
27-06-022-11	2,5-2,9 т/м <sup>3</sup>	18285,63	303,41	1751,53	165,26	16230,69	35,57
27-06-022-12	3 т/м <sup>3</sup> и более	20375,91	303,41	1751,53	165,26	18320,97	35,57
Измеритель: 1000 м <sup>2</sup> готового покрытия							
<b>Устройство одиночной шероховатой поверхностной обработки из щебня фракции 5-10 мм при ширине покрытия:</b>							
27-06-022-13 (101-9132)	7,0 м <i>Эмульсия битумно-катионная, (т)</i>	876,81	41,99	829,60	48,96	5,22 (1,59)	5,19
(408-9135)	<i>Щебень из природного камня для строительных работ, (м<sup>3</sup>)</i>	-	-	-	-	(10)	-
27-06-022-14 (101-9132)	7,5 м <i>Эмульсия битумно-катионная, (т)</i>	876,49	41,10	829,60	48,96	5,79 (1,59)	5,08
(408-9135)	<i>Щебень из природного камня для строительных работ, (м<sup>3</sup>)</i>	-	-	-	-	(10)	-
27-06-022-15 (101-9132)	8,0 м <i>Эмульсия битумно-катионная, (т)</i>	857,98	40,37	811,65	48,34	5,96 (1,59)	4,99
(408-9135)	<i>Щебень из природного камня для строительных работ, (м<sup>3</sup>)</i>	-	-	-	-	(10)	-



Номера расценок	Наименование и характеристика строительных работ и конструкций	Прямые затраты, руб.	В том числе, руб.				Затраты труда рабочих, чел.-ч.
			оплата труда рабочих	эксплуатация машин		материалы	
Коды неучтенных материалов	Наименование и характеристика неучтенных расценками материалов, единица измерения				всего		в т.ч. оплата труда машинистов
1	2	3	4	5	6	7	8
27-06-022-16 (101-9132)	9,0 м Эмульсия битумно-катионная, (т)	936,22	46,52	884,54	50,91	5,16	5,75
(408-9135)	Щебень из природного камня для строительных работ, (м <sup>3</sup> )	-	-	-	-	(1,59)	-
27-06-022-17 (101-9132)	11,5 м Эмульсия битумно-катионная, (т)	837,93	38,83	793,71	47,73	5,39	4,8
(408-9135)	Щебень из природного камня для строительных работ, (м <sup>3</sup> )	-	-	-	-	(1,59)	-
Устройство одиночной шероховатой поверхностной обработки из щебня фракции 10-15 мм при ширине покрытия:							
27-06-022-18 (101-9132)	7,0 м Эмульсия битумно-катионная, (т)	1026,65	50,48	969,64	55,04	6,53	6,24
(408-9135)	Щебень из природного камня для строительных работ, (м <sup>3</sup> )	-	-	-	-	(2,04)	-
27-06-022-19 (101-9132)	7,5 м Эмульсия битумно-катионная, (т)	1016,02	49,75	959,57	54,59	6,70	6,15
(408-9135)	Щебень из природного камня для строительных работ, (м <sup>3</sup> )	-	-	-	-	(2,04)	-
27-06-022-20 (101-9132)	8,0 м Эмульсия битумно-катионная, (т)	1006,70	48,94	950,60	54,28	7,16	6,05
(408-9135)	Щебень из природного камня для строительных работ, (м <sup>3</sup> )	-	-	-	-	(2,04)	-
27-06-022-21 (101-9132)	9,0 м Эмульсия битумно-катионная, (т)	1090,83	55,90	1028,06	56,73	6,87	6,91
(408-9135)	Щебень из природного камня для строительных работ, (м <sup>3</sup> )	-	-	-	-	(2,04)	-
27-06-022-22 (101-9132)	11,5 м Эмульсия битумно-катионная, (т)	976,44	46,52	923,68	53,39	6,24	5,75
(408-9135)	Щебень из природного камня для строительных работ, (м <sup>3</sup> )	-	-	-	-	(2,04)	-
Устройство одиночной шероховатой поверхностной обработки из щебня фракции 15-20 мм при ширине покрытия:							
27-06-022-23 (101-9132)	7,0 Эмульсия битумно-катионная, (т)	1080,23	53,64	1019,77	56,94	6,82	6,63
(408-9135)	Щебень из природного камня для строительных работ, (м <sup>3</sup> )	-	-	-	-	(2,25)	-
27-06-022-24 (101-9132)	7,5 Эмульсия битумно-катионная, (т)	1070,75	52,91	1010,80	56,63	7,04	6,54
(408-9135)	Щебень из природного камня для строительных работ, (м <sup>3</sup> )	-	-	-	-	(2,25)	-
27-06-022-25 (101-9132)	8,0 Эмульсия битумно-катионная, (т)	1061,69	52,02	1001,83	56,36	7,84	6,43
(408-9135)	Щебень из природного камня для строительных работ, (м <sup>3</sup> )	-	-	-	-	(2,25)	-
27-06-022-26 (101-9132)	9,0 Эмульсия битумно-катионная, (т)	1148,87	59,06	1082,59	59,10	7,22	7,3
(408-9135)	Щебень из природного камня для строительных работ, (м <sup>3</sup> )	-	-	-	-	(2,25)	-
27-06-022-27 (101-9132)	11,5 Эмульсия битумно-катионная, (т)	1031,25	49,75	974,91	55,42	6,59	6,15
		-	-	-	-	(2,25)	-



Номера расценок	Наименование и характеристика строительных работ и конструкций	Прямые затраты, руб.	В том числе, руб.			Затраты труда рабочих, чел.-ч.	
			оплата труда рабочих	эксплуатация машин			расход неучтенных материалов
Коды неучтенных материалов	Наименование и характеристика неучтенных расценками материалов, единица измерения			всего	в т.ч. оплата труда машинистов		
1	2	3	4	5	6	7	8
(408-9135)	Щебень из природного камня для строительных работ, (м <sup>3</sup> )	-	-	-	-	(14)	-
<b>Удалить наименование раздела 7 (перед таблицей 27-06-031):</b>							
<b>Раздел 7. ДОРОЖКИ И ТРОТУАРЫ</b>							
<b>Часть 27 «Автомобильные дороги» дополнить таблицами 27-06-038, 27-06-039, 27-06-043:</b>							
<b>Таблица 27-06-038. Установка защитных ограждений тротуаров</b>							
Измеритель: 1 полусфера							
Установка защитных ограждений тротуаров:							
27-06-038-01	бетонных полусфер	154,04	4,12	3,91	0,42	146,01	0,5
Измеритель: 1 тумба							
27-06-038-02	бетонных тумб	440,25	10,32	16,08	1,63	413,85	1,21
<b>Таблица 27-06-039. Одновременное устройство двухслойного асфальтобетонного покрытия по технологии "Компакт-асфальт" асфальтоукладочным комплексом DYNAPAC</b>							
Измеритель: 1000 м <sup>2</sup> покрытия							
27-06-039-01	Одновременное устройство двухслойного асфальтобетонного покрытия по технологии "Компакт-асфальт" асфальтоукладочным комплексом DYNAPAC с толщиной верхнего слоя покрытия из щебеночно-мастичного асфальтобетона 2,5 см и нижнего слоя из горячей плотной крупнозернистой смеси типа А толщиной 7 см	132200,40	234,32	11625,72	375,88	120340,36	27,47
При изменении толщины:							
27-06-039-02	верхнего слоя покрытия из щебеночно-мастичной асфальтобетонной смеси на 0,5 см добавлять или исключать к расценке 27-06-039-01	5885,87	6,48	544,40	10,55	5334,99	0,76
27-06-039-03	нижнего слоя покрытия из крупнозернистой асфальтобетонной смеси типа А на 0,5 см добавлять или исключать к расценке 27-06-039-01	7222,19	6,48	544,40	10,55	6671,31	0,76
<b>Таблица 27-06-043. Устройство тонкослойного покрытия из горячей битумоминеральной смеси толщиной слоя 2,5 см асфальтоукладчиком, оборудованным системой распределения битумной эмульсии</b>							
Измеритель: 1000 м <sup>2</sup> покрытия							
27-06-043-01	Устройство тонкослойного покрытия из горячей битумоминеральной смеси толщиной слоя 2,5 см асфальтоукладчиком, оборудованным системой распределения битумной эмульсии	5447,48	104,04	5327,40	98,29	16,04	10,66



Номера расценок	Наименование и характеристика строительных работ и конструкций	Прямые затраты, руб.	В том числе, руб.				Затраты труда рабочих, чел.-ч.
			оплата труда рабочих	эксплуатация машин		материалы	
Коды неучтенных материалов	Наименование и характеристика неучтенных расценками материалов, единица измерения				всего		в т.ч. оплата труда машинистов
1	2	3	4	5	6	7	8
(101-9492)	Эмульсия битумно-латексная катионная, (т)	-	-	-	-	(0,9)	-
(410-9033)	Смесь битумоминеральная горячая, (т)	-	-	-	-	(66,3)	-
Измеритель: 1000 м <sup>2</sup> поверхности							
27-06-043-02	На каждые 0,5 см изменения толщины слоя тонкослойного покрытия из горячей битумоминеральной смеси добавлять или исключать к расценке 27-06-043-01	782,07	12,50	769,57	7,68	0,00	1,19
(101-9492)	Эмульсия битумно-латексная катионная, (т)	-	-	-	-	(0,1)	-
(410-9033)	Смесь битумоминеральная горячая, (т)	-	-	-	-	(13,3)	-
<b>Таблицу 27-06-044 изложить в следующей редакции:</b>							
<b>Таблица 27-06-044. Восстановление асфальтобетонного покрытия толщиной 7 см методом терморисайклинга старого покрытия толщиной 5 см с добавлением горячего асфальтобетона комплексом машин Roadmix и нагревателей ESOHEATER</b>							
Измеритель: 1000 м <sup>2</sup> покрытия							
27-06-044-01	Восстановление асфальтобетонного покрытия толщиной 7 см методом терморисайклинга старого покрытия толщиной 5 см с добавлением горячего асфальтобетона комплексом машин Roadmix и нагревателей ESOHEATER	14657,01	24,05	14632,96	151,54	0,00	2,82
(101-9010)	Битум, (т)	-	-	-	-	(II)	-
(410-9010)	Смесь асфальтобетонная, (т)	-	-	-	-	(II)	-
27-06-044-02	На каждые 0,5 см изменения толщины регенерируемого слоя добавлять или исключать к расценке 27-06-044-01	163,25	1,54	161,71	4,24	0,00	0,18
(101-9010)	Битум, (т)	-	-	-	-	(II)	-
(410-9010)	Смесь асфальтобетонная, (т)	-	-	-	-	(II)	-
<b>Часть 27 «Автомобильные дороги» дополнить таблицами 27-06-045, 27-06-046, 27-10-009, 27-10-010:</b>							
<b>Таблица 27-06-045. Устройство основания из асфальтогранулята и песка из отсевов дробления щебня, укрепленного битумной эмульсией и цементом, с использованием рециклера Bomag MPH 122 и распределителя минеральных вяжущих Streumaster RW 8000</b>							
Измеритель: 1000 м <sup>2</sup> основания							
Устройство основания шириной 7,6 м при толщине готового основания:							
27-06-045-01	15 см	16646,76	212,98	16395,55	528,87	38,23	24,65
(101-1305)	Портландцемент общестроительного назначения бездобавочный, марки 400, (т)	-	-	-	-	(II)	-
(101-9132)	Эмульсия битумно-катионная, (т)	-	-	-	-	(II)	-



Номера расценок	Наименование и характеристика строительных работ и конструкций	Прямые затраты, руб.	В том числе, руб.			Затраты труда рабочих, чел.-ч.	
			оплата труда рабочих	эксплуатация машин			расход неучтенных материалов
Коды неучтенных материалов	Наименование и характеристика неучтенных расценками материалов, единица измерения				всего	в т.ч. оплата труда машинистов	
1	2	3	4	5	6	7	8
(408-0166)	Песок для строительных работ из отсево дробления, марка 800 средний, (м <sup>3</sup> )	-	-	-	-	(П)	-
(410-9011)	Асфальтогранулят, (т)	-	-	-	-	(П)	-
27-06-045-02 (101-1305)	18 см Портландцемент общестроительного назначения бездобавочный, марки 400, (т)	16707,76	212,98	16449,32	534,30	45,46 (П)	24,65
(101-9132)	Эмульсия битумно-катионная, (т)	-	-	-	-	(П)	-
(408-0166)	Песок для строительных работ из отсево дробления, марка 800 средний, (м <sup>3</sup> )	-	-	-	-	(П)	-
(410-9011)	Асфальтогранулят, (т)	-	-	-	-	(П)	-
27-06-045-03 (101-1305)	20 см Портландцемент общестроительного назначения бездобавочный, марки 400, (т)	16747,20	212,98	16483,91	537,92	50,31 (П)	24,65
(101-9132)	Эмульсия битумно-катионная, (т)	-	-	-	-	(П)	-
(408-0166)	Песок для строительных работ из отсево дробления, марка 800 средний, (м <sup>3</sup> )	-	-	-	-	(П)	-
(410-9011)	Асфальтогранулят, (т)	-	-	-	-	(П)	-
Устройство основания шириной 8,6 м при толщине готового основания:							
27-06-045-04 (101-1305)	15 см Портландцемент общестроительного назначения бездобавочный, марки 400, (т)	15104,99	195,35	14871,41	495,02	38,23 (П)	22,61
(101-9132)	Эмульсия битумно-катионная, (т)	-	-	-	-	(П)	-
(408-0166)	Песок для строительных работ из отсево дробления, марка 800 средний, (м <sup>3</sup> )	-	-	-	-	(П)	-
(410-9011)	Асфальтогранулят, (т)	-	-	-	-	(П)	-
27-06-045-05 (101-1305)	18 см Портландцемент общестроительного назначения бездобавочный, марки 400, (т)	15259,01	195,35	15018,20	508,04	45,46 (П)	22,61
(101-9132)	Эмульсия битумно-катионная, (т)	-	-	-	-	(П)	-
(408-0166)	Песок для строительных работ из отсево дробления, марка 800 средний, (м <sup>3</sup> )	-	-	-	-	(П)	-
(410-9011)	Асфальтогранулят, (т)	-	-	-	-	(П)	-
27-06-045-06 (101-1305)	20 см Портландцемент общестроительного назначения бездобавочный, марки 400, (т)	15501,39	195,35	15255,73	521,95	50,31 (П)	22,61
(101-9132)	Эмульсия битумно-катионная, (т)	-	-	-	-	(П)	-
(408-0166)	Песок для строительных работ из отсево дробления, марка 800 средний, (м <sup>3</sup> )	-	-	-	-	(П)	-
(410-9011)	Асфальтогранулят, (т)	-	-	-	-	(П)	-
Устройство основания шириной 9,6 м при толщине готового основания:							
27-06-045-07 (101-1305)	15 см Портландцемент общестроительного назначения бездобавочный, марки 400, (т)	16776,26	213,41	16524,62	532,13	38,23 (П)	24,7
(101-9132)	Эмульсия битумно-катионная, (т)	-	-	-	-	(П)	-



Номера расценок	Наименование и характеристика строительных работ и конструкций	Прямые затраты, руб.	В том числе, руб.			Затраты труда рабочих, чел.-ч.	
			оплата труда рабочих	эксплуатация машин			расход неучтенных материалов
Коды неучтенных материалов	Наименование и характеристика неучтенных расценками материалов, единица измерения			всего	в т.ч. оплата труда машинистов		
1	2	3	4	5	6	7	8
(408-0166)	Песок для строительных работ из отсево дробления, марка 800 средний, (м <sup>3</sup> )	-	-	-	-	(П)	-
(410-9011)	Асфальтогранулят, (т)	-	-	-	-	(П)	-
27-06-045-08 (101-1305)	18 см Портландцемент общестроительного назначения бездобавочный, марки 400, (т)	16837,14	213,41	16578,27	537,55	45,46 (П)	24,7
(101-9132)	Эмульсия битумно-катионная, (т)	-	-	-	-	(П)	-
(408-0166)	Песок для строительных работ из отсево дробления, марка 800 средний, (м <sup>3</sup> )	-	-	-	-	(П)	-
(410-9011)	Асфальтогранулят, (т)	-	-	-	-	(П)	-
27-06-045-09 (101-1305)	20 см Портландцемент общестроительного назначения бездобавочный, марки 400, (т)	17095,34	213,41	16831,62	556,75	50,31 (П)	24,7
(101-9132)	Эмульсия битумно-катионная, (т)	-	-	-	-	(П)	-
(408-0166)	Песок для строительных работ из отсево дробления, марка 800 средний, (м <sup>3</sup> )	-	-	-	-	(П)	-
(410-9011)	Асфальтогранулят, (т)	-	-	-	-	(П)	-

**Таблица 27-06-046. Устройство основания из асфальтогранулята и песка из отсево дробления щебня, укрепленного битумом и цементом, с использованием рециклера Bomag MPH 122 и распределителя минеральных вяжущих Streumaster RW 8000**

Измеритель: 1000 м<sup>2</sup> основания

Устройство основания шириной 7,6 м при толщине готового основания:

27-06-046-01 (101-1305)	15 см Портландцемент общестроительного назначения бездобавочный, марки 400, (т)	17419,94	219,54	17152,19	554,67	48,21 (П)	25,41
(101-1556)	Битумы нефтяные дорожные марки БНД-60/90, БНД 90/130, сорт I, (т)	-	-	-	-	(П)	-
(408-0166)	Песок для строительных работ из отсево дробления, марка 800 средний, (м <sup>3</sup> )	-	-	-	-	(П)	-
(410-9011)	Асфальтогранулят, (т)	-	-	-	-	(П)	-
27-06-046-02 (101-1305)	18 см Портландцемент общестроительного назначения бездобавочный, марки 400, (т)	17372,34	219,54	17095,80	553,50	57,00 (П)	25,41
(101-1556)	Битумы нефтяные дорожные марки БНД-60/90, БНД 90/130, сорт I, (т)	-	-	-	-	(П)	-
(408-0166)	Песок для строительных работ из отсево дробления, марка 800 средний, (м <sup>3</sup> )	-	-	-	-	(П)	-
(410-9011)	Асфальтогранулят, (т)	-	-	-	-	(П)	-
27-06-046-03 (101-1305)	20 см Портландцемент общестроительного назначения бездобавочный, марки 400, (т)	17418,40	219,54	17136,01	557,75	62,85 (П)	25,41
(101-1556)	Битумы нефтяные дорожные марки БНД-60/90, БНД 90/130, сорт I, (т)	-	-	-	-	(П)	-



Изменения, которые вносятся в государственные сметные нормативы. ФЕР 81-02-2001-И4

Номера расценок	Наименование и характеристика строительных работ и конструкций	Прямые затраты, руб.	В том числе, руб.			Затраты труда рабочих, чел.-ч.	
			оплата труда рабочих	эксплуатация машин			
Коды неучтенных материалов	Наименование и характеристика неучтенных расценками материалов, единица измерения				всего	в т.ч. оплата труда машинистов	расход неучтенных материалов
1	2	3	4	5	6	7	8
(408-0166)	Песок для строительных работ из отсево дробления, марка 800 средний, (м <sup>3</sup> )	-	-	-	-	(П)	-
(410-9011)	Асфальтогранулят, (т)	-	-	-	-	(П)	-
Устройство основания шириной 8,6 м при толщине готового основания:							
27-06-046-04 (101-1305)	15 см Портландцемент общестроительного назначения бездобавочный, марки 400, (т)	15697,85	201,05	15448,59	511,68	48,21 (П)	23,27
(101-1556)	Битумы нефтяные дорожные марки БНД-60/90, БНД 90/130, сорт I, (т)	-	-	-	-	(П)	-
(408-0166)	Песок для строительных работ из отсево дробления, марка 800 средний, (м <sup>3</sup> )	-	-	-	-	(П)	-
(410-9011)	Асфальтогранулят, (т)	-	-	-	-	(П)	-
27-06-046-05 (101-1305)	18 см Портландцемент общестроительного назначения бездобавочный, марки 400, (т)	15765,79	201,05	15507,74	518,17	57,00 (П)	23,27
(101-1556)	Битумы нефтяные дорожные марки БНД-60/90, БНД 90/130, сорт I, (т)	-	-	-	-	(П)	-
(408-0166)	Песок для строительных работ из отсево дробления, марка 800 средний, (м <sup>3</sup> )	-	-	-	-	(П)	-
(410-9011)	Асфальтогранулят, (т)	-	-	-	-	(П)	-
27-06-046-06 (101-1305)	20 см Портландцемент общестроительного назначения бездобавочный, марки 400, (т)	15811,85	201,05	15547,95	522,04	62,85 (П)	23,27
(101-1556)	Битумы нефтяные дорожные марки БНД-60/90, БНД 90/130, сорт I, (т)	-	-	-	-	(П)	-
(408-0166)	Песок для строительных работ из отсево дробления, марка 800 средний, (м <sup>3</sup> )	-	-	-	-	(П)	-
(410-9011)	Асфальтогранулят, (т)	-	-	-	-	(П)	-
Устройство основания шириной 9,6 м при толщине готового основания:							
27-06-046-07 (101-1305)	15 см Портландцемент общестроительного назначения бездобавочный, марки 400, (т)	17459,86	220,32	17191,33	550,84	48,21 (П)	25,5
(101-1556)	Битумы нефтяные дорожные марки БНД-60/90, БНД 90/130, сорт I, (т)	-	-	-	-	(П)	-
(408-0166)	Песок для строительных работ из отсево дробления, марка 800 средний, (м <sup>3</sup> )	-	-	-	-	(П)	-
(410-9011)	Асфальтогранулят, (т)	-	-	-	-	(П)	-
27-06-046-08 (101-1305)	18 см Портландцемент общестроительного назначения бездобавочный, марки 400, (т)	17527,80	220,32	17250,48	556,88	57,00 (П)	25,5
(101-1556)	Битумы нефтяные дорожные марки БНД-60/90, БНД 90/130, сорт I, (т)	-	-	-	-	(П)	-
(408-0166)	Песок для строительных работ из отсево дробления, марка 800 средний, (м <sup>3</sup> )	-	-	-	-	(П)	-
(410-9011)	Асфальтогранулят, (т)	-	-	-	-	(П)	-
27-06-046-09	20 см	17575,71	220,32	17292,54	561,26	62,85	25,5



Номера расценок	Наименование и характеристика строительных работ и конструкций	Прямые затраты, руб.	В том числе, руб.			Затраты труда рабочих, чел.-ч.	
			оплата труда рабочих	эксплуатация машин			расход неучтенных материалов
Коды неучтенных материалов	Наименование и характеристика неучтенных расценками материалов, единица измерения			всего	в т.ч. оплата труда машинистов		
1	2	3	4	5	6	7	8
(101-1305)	Портландцемент общестроительного назначения бездобавочный, марки 400, (т)	-	-	-	-	(П)	-
(101-1556)	Битумы нефтяные дорожные марки БНД-60/90, БНД 90/130, сорт I, (т)	-	-	-	-	(П)	-
(408-0166)	Песок для строительных работ из отсево дробления, марка 800 средний, (м <sup>3</sup> )	-	-	-	-	(П)	-
(410-9011)	Асфальтогранулят, (т)	-	-	-	-	(П)	-

**Добавить наименование раздела 7 (перед таблицей 27-07-001):**

### Раздел 7. ДОРОЖКИ И ТРОТУАРЫ

**Таблица 27-10-009. Приготовление органоминеральных и асфальтогранулобетонных смесей в передвижной асфальтосмесительной установке Wirtgen KMA-200**

Измеритель: 100 т готовой смеси

Приготовление смесей в передвижной асфальтосмесительной установке Wirtgen KMA-200:

27-10-009-01 (101-9132)	органоминеральной № 1 Эмульсия битумно-катионная, (т)	9776,89 -	8,10 -	2445,99 -	53,21 -	7322,80 (7,35)	0,95 -
27-10-009-02 (101-9132)	органоминеральной № 2 Эмульсия битумно-катионная, (т)	5867,90 -	8,10 -	2465,79 -	55,32 -	3394,01 (8,12)	0,95 -
27-10-009-03 (101-9132)	органоминеральной № 3 Эмульсия битумно-катионная, (т)	12020,03 -	8,10 -	2445,99 -	53,21 -	9565,94 (7,35)	0,95 -
27-10-009-04 (101-9132)	асфальтогранулобетонной № 4 Эмульсия битумно-катионная, (т)	8468,81 -	8,62 -	2671,47 -	62,06 -	5788,72 (3,64)	1,01 -
27-10-009-05 (101-9132)	асфальтогранулобетонной № 5 Эмульсия битумно-катионная, (т)	8256,49 -	8,62 -	2670,37 -	61,97 -	5577,50 (4,51)	1,01 -

**Таблица 27-10-010. Приготовление битума и битумной эмульсии в установке "ENH ENGINEERING A/S"**

Измеритель: 1 т

27-10-010-01	приготовление битума	1850,07	2,68	41,99	1,38	1805,40	0,27
Приготовление битумной эмульсии:							
27-10-010-02	класса ЭБК-1	1658,00	1,89	287,33	3,86	1368,78	0,17
27-10-010-03	класса ЭБК-2	1692,00	1,89	287,33	3,86	1402,78	0,17
27-10-010-04	класса ЭБК-3	2219,84	1,89	287,33	3,86	1930,62	0,17



Заказ № 1546 Тираж 150 экз.  
Отпечатано в тип. ООО «Корина-офсет»  
119049, Москва, Б. Якиманка, 38 «А»