

ГОСУДАРСТВЕННЫЕ СМЕТНЫЕ НОРМАТИВЫ

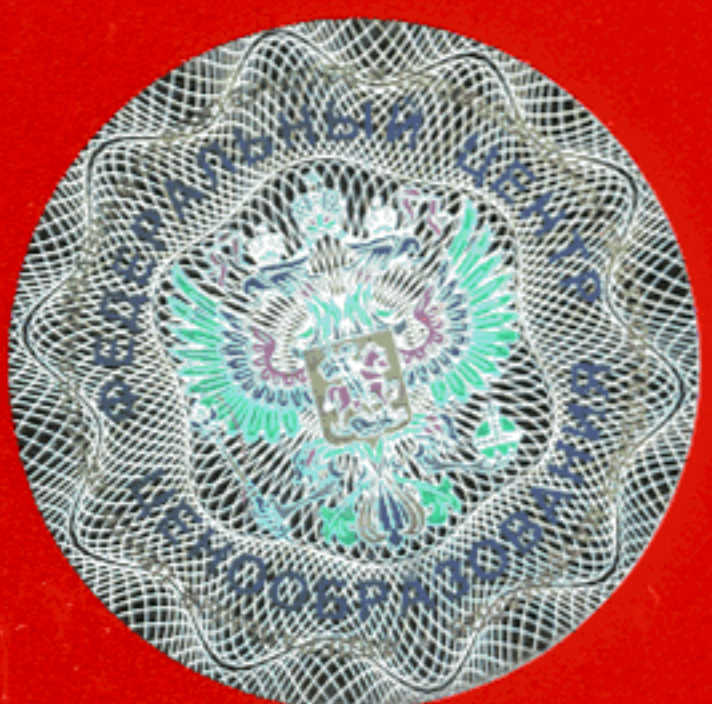
ФЕР 81-02-2001-И4

**ФЕДЕРАЛЬНЫЕ ЕДИНИЧНЫЕ РАСЦЕНКИ НА
СТРОИТЕЛЬНЫЕ И СПЕЦИАЛЬНЫЕ СТРОИТЕЛЬНЫЕ
РАБОТЫ**

ФЕР-2001

**ИЗМЕНЕНИЯ,
КОТОРЫЕ ВНОСЯТСЯ В ГОСУДАРСТВЕННЫЕ
СМЕТНЫЕ НОРМАТИВЫ.
ФЕДЕРАЛЬНЫЕ ЕДИНИЧНЫЕ РАСЦЕНКИ НА
СТРОИТЕЛЬНЫЕ И СПЕЦИАЛЬНЫЕ
СТРОИТЕЛЬНЫЕ РАБОТЫ**

ИЗДАНИЕ ОФИЦИАЛЬНОЕ



Москва, 2011

ГОСУДАРСТВЕННЫЕ СМЕТНЫЕ НОРМАТИВЫ

**ФЕДЕРАЛЬНЫЕ ЕДИНИЧНЫЕ РАСЦЕНКИ НА СТРОИТЕЛЬНЫЕ И
СПЕЦИАЛЬНЫЕ СТРОИТЕЛЬНЫЕ РАБОТЫ**

ФЕР 81-02-2001-И4

**ИЗМЕНЕНИЯ,
КОТОРЫЕ ВНОСЯТСЯ В ГОСУДАРСТВЕННЫЕ
СМЕТНЫЕ НОРМАТИВЫ.
ФЕДЕРАЛЬНЫЕ ЕДИНИЧНЫЕ РАСЦЕНКИ
НА СТРОИТЕЛЬНЫЕ И СПЕЦИАЛЬНЫЕ
СТРОИТЕЛЬНЫЕ РАБОТЫ**

Издание официальное

Москва, 2011

ББК 65.31
УДК 338.5:69 (083)

Изменения, которые вносятся в государственные сметные нормативы. Федеральные единичные расценки на строительные и специальные строительные работы.

ФЕР 81-02-2001-И4

Москва, 2011 – 105 стр.

«Изменения, которые вносятся в государственные сметные нормативы. Федеральные единичные расценки на строительные и специальные строительные работы» содержат изменения и дополнения к федеральным единичным расценкам, утвержденным приказом Министерства регионального развития Российской Федерации от 17 ноября 2008 г. №253 «Об утверждении государственных сметных нормативов на строительные и специальные строительные работы в сфере градостроительной деятельности».

РАЗРАБОТАНЫ Федеральным центром ценообразования в строительстве и промышленности строительных материалов

УТВЕРЖДЕНЫ приказом Министерства регионального развития Российской Федерации от 13 июля 2011 г. № 339



МИНИСТЕРСТВО РЕГИОНАЛЬНОГО РАЗВИТИЯ РОССИЙСКОЙ ФЕДЕРАЦИИ

ПРИКАЗ

От " 13 " _____ июля 20 1 г.

№ _____ 339 _____

О внесении изменений в приказ Министерства регионального развития Российской Федерации от 17 ноября 2008 г. № 253 «Об утверждении государственных сметных нормативов на строительные и специальные строительные работы в сфере градостроительной деятельности»

В целях актуализации государственных сметных нормативов в области сметного нормирования и ценообразования в сфере градостроительной деятельности, в соответствии с Положением о Министерстве регионального развития Российской Федерации, утвержденным постановлением Правительства Российской Федерации от 26 января 2005 г. № 40 (Собрание законодательства Российской Федерации, 2005, № 5, ст. 390; № 12, ст. 1042; № 13, ст. 1169; 2006, № 6, ст. 712; № 18, ст. 2002; 2007, № 45, ст. 5488; 2008, № 22, ст. 2582, ст. 2583; № 24, ст. 2867, № 24 ст. 2868; № 42, ст. 4825, № 46, ст. 5337; 2009, № 3, ст. 378; № 6, ст. 738; № 14, ст. 1669; № 38, ст. 4497; 2010, № 9, ст. 960; № 22, ст. 2776; № 25, ст. 3190; № 26, ст. 3350; № 28, ст. 3702; № 31, ст. 4251; 2011, № 14, ст. 1935), приказом Министерства регионального развития Российской Федерации от 11 апреля 2008 г. № 44 «Об утверждении Порядка разработки и утверждения нормативов в области сметного нормирования и ценообразования в сфере градостроительной деятельности» (зарегистрирован Министерством юстиции Российской Федерации 12 мая 2008 г., регистрационный № 11661, Бюллетень нормативных актов федеральных органов исполнительной власти, 2008, № 22) и приказом Министерства регионального развития Российской Федерации от 20 августа 2009 г. № 353 «Об утверждении классификации сметных нормативов, подлежащих применению при определении сметной стоимости объектов капитального строительства, строительство которых финансируется с привлечением средств федерального бюджета» (зарегистрирован Министерством юстиции Российской Федерации 2 октября 2009 г.,

регистрационный № 14940, Бюллетень нормативных актов федеральных органов исполнительной власти, 2009, № 42), **приказываю** :

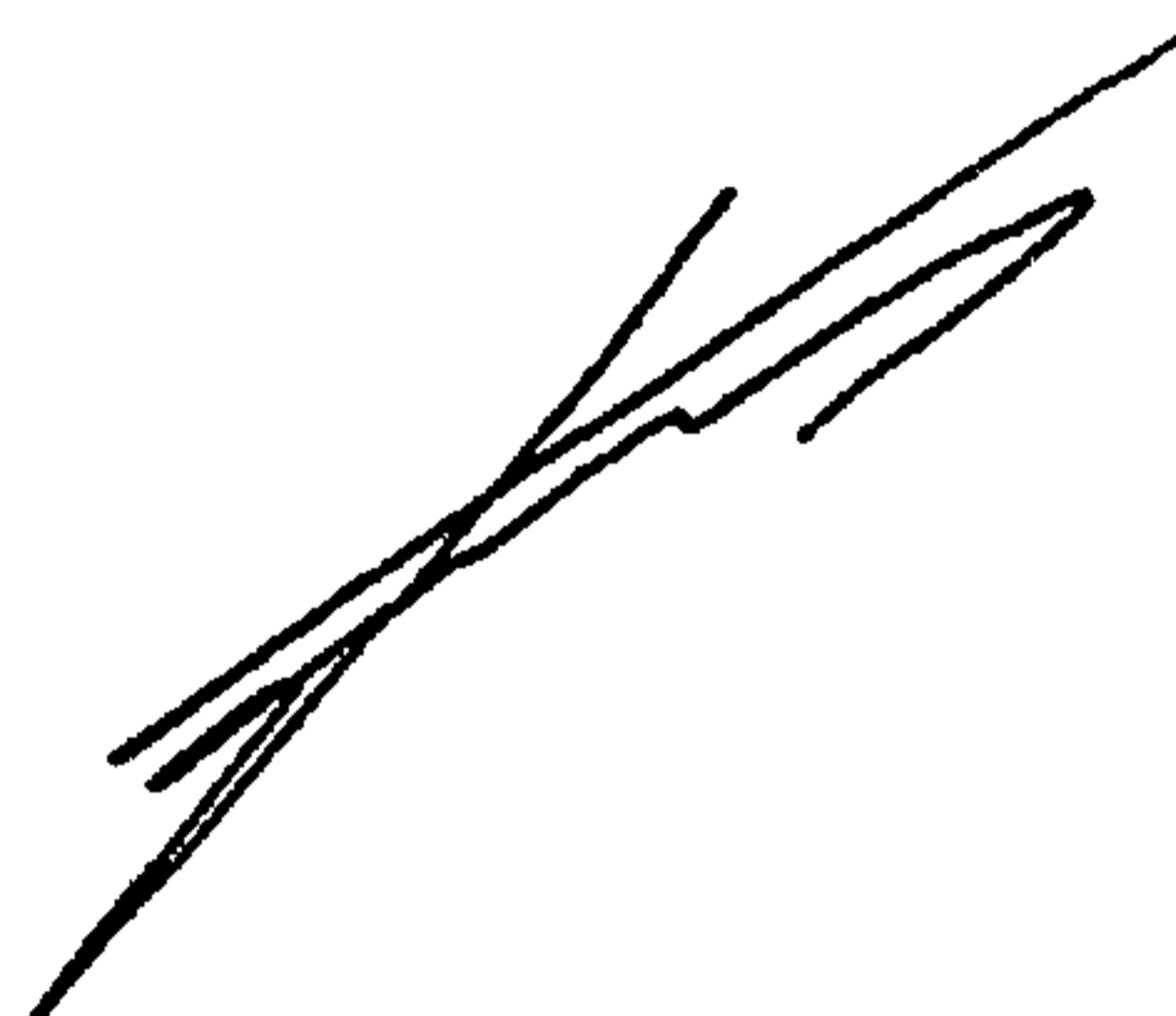
1. Внести изменения в приложение № 1 «Государственные сметные нормативы. Государственные элементные сметные нормы на строительные и специальные строительные работы» к приказу Министерства регионального развития Российской Федерации от 17 ноября 2008 г. № 253 «Об утверждении государственных сметных нормативов на строительные и специальные строительные работы в сфере градостроительной деятельности» (Вестник ценообразования и сметного нормирования, 2009, выпуск 2; 2010, выпуск 6, выпуск 9, выпуск 12) (далее – приказ от 17 ноября 2008 г. № 253) согласно приложению № 1 к настоящему приказу.

2. Внести изменения в приложение № 2 «Государственные сметные нормативы. Федеральные единичные расценки на строительные и специальные строительные работы» к приказу от 17 ноября 2008 г. № 253 согласно приложению № 2 к настоящему приказу.

3. Рекомендовать органам исполнительной власти субъектов Российской Федерации в двухмесячный срок со дня издания настоящего приказа привести территориальные единичные расценки в соответствие с настоящим приказом.

4. Контроль за исполнением настоящего приказа возложить на заместителя Министра регионального развития Российской Федерации А.А. Попова.

И.о. Министра



В.А. Токарев

Номера расценок	Наименование и характеристика строительных работ и конструкций	Прямые затраты, руб.	В том числе, руб.			Затраты труда рабочих, чел.-ч.	
			оплата труда рабочих	эксплуатация машин			расход неучтенных материалов
Коды неучтенных материалов	Наименование и характеристика неучтенных расценками материалов, единица измерения			всего	в т.ч. оплата труда машинистов		
1	2	3	4	5	6	7	8

В Части 15 «Отделочные работы» таблицу 15-01-001 изложить в следующей редакции:

Таблица 15-01-001. Облицовка стен гранитными плитами

Измеритель: 100 м² поверхности облицовки

Облицовка стен гранитными плитами полированными толщиной 40 мм при числе плит в 1 м²:

15-01-001-01 (101-9030)	до 2 Детали крепления, (т)	167558,56 -	12680,41 -	232,63 -	48,55 -	154645,52 (II)	1175,2 -
15-01-001-02 (101-9030)	до 3 Детали крепления, (т)	170394,57 -	15484,73 -	240,63 -	48,55 -	154669,21 (II)	1435,1 -
15-01-001-03 (101-9030)	до 4 Детали крепления, (т)	173083,88 -	18045,20 -	249,97 -	48,55 -	154788,71 (II)	1672,4 -
15-01-001-04 (101-9030)	до 6 Детали крепления, (т)	176350,84 -	21093,37 -	267,85 -	48,78 -	154989,62 (II)	1954,9 -
15-01-001-05 (101-9030)	более 6 Детали крепления, (т)	181127,86 -	25604,67 -	287,70 -	48,78 -	155235,49 (II)	2373 -
Облицовка стен гранитными плитами чистотесанными толщиной 100 мм при числе плит в 1 м ² :							
15-01-001-06 (101-9030)	до 2 Детали крепления, (т)	265066,17 -	7315,38 -	1311,22 -	180,98 -	256439,57 (II)	706,8 -
15-01-001-07 (101-9030)	до 3 Детали крепления, (т)	264144,35 -	8967,24 -	1307,54 -	180,13 -	253869,57 (II)	866,4 -
15-01-001-08 (101-9030)	до 4 Детали крепления, (т)	265678,22 -	10501,11 -	1307,54 -	180,13 -	253869,57 (II)	1014,6 -
15-01-001-09 (101-9030)	до 6 Детали крепления, (т)	267237,89 -	12034,98 -	1307,54 -	180,13 -	253895,37 (II)	1162,8 -
15-01-001-10 (101-9030)	более 6 Детали крепления, (т)	266649,95 -	14044,95 -	1300,27 -	178,68 -	251304,73 (II)	1357 -
Облицовка стен гранитными плитами с поверхностью «под скалу» толщиной 150 мм при числе плит в 1 м ² :							
15-01-001-11 (101-9030)	до 2 Детали крепления, (т)	85665,22 -	7565,61 -	1456,94 -	217,97 -	76642,67 (II)	741 -

Номера расценок	Наименование и характеристика строительных работ и конструкций	Прямые затраты, руб.	В том числе, руб.			Затраты труда рабочих, чел.-ч.	
			оплата труда рабочих	эксплуатация машин			материалы
Коды неучтенных материалов	Наименование и характеристика неучтенных расценками материалов, единица измерения				всего	в т.ч. оплата труда машинистов	
1	2	3	4	5	6	7	8
15-01-001-12 (101-9030)	до 3 Детали крепления, (м)	87296,35	9195,13	1456,94	217,97	76644,28 (II)	900,6
15-01-001-13 (101-9030)	до 4 Детали крепления, (м)	88035,86	10708,25	1452,64	216,89	75874,97 (II)	1048,8
15-01-001-14 (101-9030)	до 6 Детали крепления, (м)	88893,37	12337,76	1448,34	215,82	75107,27 (II)	1208,4
15-01-001-15 (101-9030)	более 6 Детали крепления, (м)	89869,39	14083,67	1444,04	214,54	74341,68 (II)	1379,4

Часть 15 «Отделочные работы» дополнить таблицей 15-01-045:

Таблица 15-01-045. Облицовка ступеней керамогранитными плитками толщиной до 15 мм

Измеритель: 100 м² поверхности облицовки

15-01-045-01 (203-9007)	Облицовка ступеней керамогранитными плитками толщиной до 15 мм Рейки деревянные, (м ³)	20558,53	3471,60	72,98	23,09	17013,95 (0,01)	378,17
----------------------------	---	----------	---------	-------	-------	--------------------	--------

Таблицу 15-01-048 изложить в следующей редакции:

Таблица 15-01-048. Облицовка стен, колонн, пилястр и откосов доломитовыми плитами

Измеритель: 100 м² поверхности облицовки

Облицовка стен доломитовыми плитами скобой 200 мм толщиной 25 мм:

15-01-048-01	с нулевым швом	47136,53	10384,50	1817,26	162,03	34934,77	989
15-01-048-02	с расшивкой швов	46200,49	10384,50	1816,36	161,93	33999,63	989

Облицовка стен доломитовыми плитами скобой 200 мм (300 мм), толщиной 40 мм:

15-01-048-03	с нулевым швом	50226,21	6641,25	2664,69	241,10	40920,27	632,5
15-01-048-04	с расшивкой швов	49498,57	6641,25	2663,79	241,00	40193,53	632,5

15-01-048-05	Облицовка стен доломитовыми плитами «под скалу» 150 мм (200 мм) толщиной 80-100 мм	70086,52	13282,50	2502,89	252,79	54301,13	1265
--------------	--	----------	----------	---------	--------	----------	------

Облицовка цоколей, стилобатов, крышек доломитовыми плитами скобой 300 мм толщиной 40 мм:

15-01-048-06	с нулевым швом	50226,21	6641,25	2664,69	241,10	40920,27	632,5
15-01-048-07	с расшивкой швов	49498,57	6641,25	2663,79	241,00	40193,53	632,5

Облицовка колонн, пилястр и откосов доломитовыми плитами скобой 200 мм толщиной 25 мм, поверхность пиленая:

15-01-048-08	с нулевым швом	50073,18	13161,75	1704,34	162,03	35207,09	1253,5
15-01-048-09	с расшивкой швов	49153,59	13161,75	1703,44	161,93	34288,40	1253,5

Облицовка колонн, пилястр и откосов доломитовыми плитами скобой 200 мм (300 мм) толщиной 40 мм, поверхность пиленая:

15-01-048-10	с нулевым швом	55547,67	11833,50	2511,69	233,87	41202,48	1127
15-01-048-11	с расшивкой швов	54798,10	11833,50	2510,79	233,77	40453,81	1127

Таблицу 15-01-049 изложить в следующей редакции:

Таблица 15-01-049. Облицовка стен по готовому каркасу щитами-картинами из древесностружечных плит (ДСП)

Измеритель: 100 м² облицовки стен

Облицовка стен по готовому каркасу щитами-картинами из древесностружечных плит:

15-01-049-01	покрытых эмалями	4751,87	470,07	124,17	2,55	4157,63	50,6
15-01-049-02	обтянутых винилискожей	7393,60	481,21	135,63	3,25	6776,76	50,6
15-01-049-03	облицованных слоистым пластиком	17712,79	2929,08	141,49	3,48	14642,22	308
15-01-049-04	фанерованных шпоном	10677,97	481,21	124,17	2,55	10072,59	50,6

Номера расценок	Наименование и характеристика строительных работ и конструкций	Прямые затраты, руб.	В том числе, руб.			Затраты труда рабочих, чел.-ч.	
			оплата труда рабочих	эксплуатация машин			материалы
Коды неучтенных материалов	Наименование и характеристика неучтенных расценками материалов, единица измерения				всего	в т.ч. оплата труда машинистов	
1	2	3	4	5	6	7	8

Таблицу 15-01-050 изложить в следующей редакции:

Таблица 15-01-050. Облицовка стен и откосов декоративным бумажно-слоистым пластиком или листами из синтетических материалов

Измеритель: 100 м² облицовки

Облицовка стен декоративным бумажно-слоистым пластиком или листами из синтетических материалов:

15-01-050-01	по деревянной обрешетке	10434,41	460,38	98,81	1,28	9875,22	50,15
15-01-050-02	с печатным рисунком по деревянной обрешетке	11285,36	708,51	141,40	1,74	10435,45	77,18
15-01-050-03	по сплошному основанию на клею	9954,85	356,83	44,59	0,93	9553,43	38,87
15-01-050-04	Облицовка оконных и дверных откосов декоративным бумажно-слоистым пластиком или листами из синтетических материалов на клею	11481,71	1528,19	46,33	0,93	9907,19	166,47

Таблицу 15-02-024 изложить в следующей редакции:

Таблица 15-02-024. Облицовка стен листовыми материалами

Измеритель: 100 м² отделяемой поверхности

Облицовка гипсовыми и гипсоволокнистыми листами:

15-02-024-01	стен при отделке под окраску	2934,27	620,71	77,68	23,42	2235,88	71,02
15-02-024-02	стен при отделке под оклейку обоями	2705,41	531,04	77,68	23,42	2096,69	60,76
15-02-024-03	откосов при отделке под окраску	3812,72	1514,47	77,68	23,42	2220,57	173,28
15-02-024-04	Облицовка древесноволокнистыми листами стен при отделке под оклейку обоями	1987,82	553,45	44,49	3,25	1389,88	66,6
15-02-024-05	Облицовка стен листами сухой штукатурки при отделке под окраску и оклейку обоями с креплением на пристенный металлический каркас	3133,34	810,59	94,85	12,90	2227,90	88,3

Таблицу 15-04-001 изложить в следующей редакции:

Таблица 15-04-001. Окраска клеевыми и казеиновыми составами внутри помещений

Измеритель: 100 м² окрашиваемой поверхности

Окраска водными составами внутри помещений клеевая:

15-04-001-01	простая	115,22	54,80	2,93	0,12	57,49	6,27
15-04-001-02	улучшенная	236,67	99,66	3,80	0,12	133,21	11,11
15-04-001-03	высококачественная по штукатурке	893,41	585,11	9,03	0,12	299,27	65,23
15-04-001-04	высококачественная по сборным конструкциям, подготовленным под окраску	560,03	351,27	6,41	0,12	202,35	39,16

Окраска водными составами внутри помещений казеиновая:

15-04-001-05	улучшенная	436,43	163,79	2,93	0,12	269,71	18,26
15-04-001-06	высококачественная по штукатурке	1311,66	631,49	8,16	0,12	672,01	70,4
15-04-001-07	высококачественная по сборным конструкциям, подготовленным под окраску	935,44	453,88	4,67	0,12	476,89	50,6

Номера расценок	Наименование и характеристика строительных работ и конструкций	Прямые затраты, руб.	В том числе, руб.			Затраты труда рабочих, чел.-ч.	
			оплата труда рабочих	эксплуатация машин			расход неучтенных материалов
Коды неучтенных материалов	Наименование и характеристика неучтенных расценками материалов, единица измерения			всего	в т.ч. оплата труда машинистов		
1	2	3	4	5	6	7	8
Таблицу 15-04-002 изложить в следующей редакции:							
Таблица 15-04-002. Окраска известковыми и силикатными составами внутри помещений							
Измеритель: 100 м ² окрашиваемой поверхности							
Известковая окраска водными составами внутри помещений:							
15-04-002-01	по штукатурке	168,98	83,42	2,06	0,12	83,50	10,21
15-04-002-02	по кирпичу и бетону	63,59	39,87	2,06	0,12	21,66	4,88
15-04-002-03	по дереву	56,66	35,38	2,06	0,12	19,22	4,33
Силикатная окраска водными составами внутри помещений:							
15-04-002-04	по штукатурке и кирпичу	220,56	115,93	2,93	0,12	101,70	14,19
15-04-002-05	по дереву	118,80	48,94	2,06	0,12	67,80	5,99
Таблицу 15-04-005 изложить в следующей редакции:							
Таблица 15-04-005. Окраска поливинилацетатными водоземulsionными составами							
Измеритель: 100 м ² окрашиваемой поверхности							
Окраска поливинилацетатными водоземulsionными составами простая по штукатурке и сборным конструкциям:							
15-04-005-01	стен, подготовленным под окраску	991,81	136,16	7,29	0,12	848,36	15,18
15-04-005-02	потолков, подготовленным под окраску	1090,21	151,95	8,16	0,12	930,10	16,94
Окраска поливинилацетатными водоземulsionными составами улучшенная:							
15-04-005-03	по штукатурке стен	1654,12	384,81	13,70	0,23	1255,61	42,9
15-04-005-04	по штукатурке потолков	1863,72	483,48	14,57	0,23	1365,67	53,9
15-04-005-05	по сборным конструкциям стен, подготовленным под окраску	1295,05	227,93	9,03	0,12	1058,09	25,41
15-04-005-06	по сборным конструкциям потолков, подготовленным под окраску	1418,69	256,54	9,03	0,12	1153,12	28,6
Окраска поливинилацетатными водоземulsionными составами высококачественная:							
15-04-005-07	по штукатурке стен	2058,58	661,38	18,37	0,35	1378,83	68,75
15-04-005-08	по штукатурке потолков	2407,97	860,32	20,12	0,35	1527,53	89,43
15-04-005-09	по сборным конструкциям стен, подготовленным под окраску	1644,12	446,56	11,96	0,23	1185,60	46,42
15-04-005-10	по сборным конструкциям потолков, подготовленным под окраску	1841,76	537,57	12,83	0,23	1291,36	55,88
Часть 15 «Отделочные работы» дополнить таблицей 15-04-007:							
Таблица 15-04-007. Окраска водно-дисперсионными акриловыми составами внутри помещения							
Измеритель: 100 м ² окрашиваемой поверхности							
Окраска водно-дисперсионными акриловыми составами улучшенная:							
15-04-007-01	по штукатурке стен	1474,94	380,71	13,63	0,23	1080,60	43,56
15-04-007-02	по штукатурке потолков	1735,11	550,62	14,50	0,23	1169,99	63
15-04-007-03	по сборным конструкциям стен, подготовленным под окраску	855,31	289,99	8,99	0,12	556,33	32,73
15-04-007-04	по сборным конструкциям потолков, подготовленным под окраску	969,04	354,22	8,99	0,12	605,83	39,98
Окраска водно-дисперсионными акриловыми составами высококачественная:							
15-04-007-05	по штукатурке стен	2018,51	597,55	18,26	0,35	1402,70	68,37
15-04-007-06	по штукатурке потолков	2165,47	550,79	20,01	0,35	1594,67	63,02

Номера расценок	Наименование и характеристика строительных работ и конструкций	Прямые затраты, руб.	В том числе, руб.				Затраты труда рабочих, чел.-ч.
			оплата труда рабочих	эксплуатация машин		материалы	
Коды неучтенных материалов	Наименование и характеристика неучтенных расценками материалов, единица измерения				всего	в т.ч. оплата труда машинистов	расход неучтенных материалов
1	2	3	4	5	6	7	8
15-04-007-07	по сборным конструкциям стен, подготовленным под окраску	1326,48	424,76	11,89	0,23	889,83	48,6
15-04-007-08	по сборным конструкциям потолков, подготовленным под окраску	1531,11	550,53	12,76	0,23	967,82	62,99

Таблицу 15-04-012 изложить в следующей редакции:

Таблица 15-04-012. Окраска фасадов с лесов с подготовкой поверхности перхлорвиниловыми, кремнийорганическими и поливинилацетатными составами

Измеритель: 100 м² окрашиваемой поверхности

Окраска фасадов с лесов с подготовкой поверхности:

15-04-012-01	перхлорвиниловая	1631,34	130,52	10,87	0,00	1489,95	14,39
15-04-012-02	кремнийорганическая	2842,00	126,53	10,94	0,00	2704,53	13,95
15-04-012-03	поливинилацетатная	710,69	86,98	4,70	0,00	619,01	9,59

Таблицу 15-04-014 изложить в следующей редакции:

Таблица 15-04-014. Окраска фасадов с лесов по подготовленной поверхности перхлорвиниловыми, кремнийорганическими и поливинилацетатными составами

Измеритель: 100 м² окрашиваемой поверхности

Окраска фасадов с лесов по подготовленной поверхности:

15-04-014-01	перхлорвиниловая	1388,81	93,55	9,81	0,00	1285,45	10,07
15-04-014-02	кремнийорганическая	2774,18	90,95	9,81	0,00	2673,42	9,79
15-04-014-03	поливинилацетатная	655,14	62,61	4,63	0,00	587,90	6,74

Таблицу 15-04-016 изложить в следующей редакции:

Таблица 15-04-016. Окраска фасадов с люлек с подготовкой поверхности перхлорвиниловыми, кремнийорганическими и поливинилацетатными составами

Измеритель: 100 м² окрашиваемой поверхности

Окраска фасадов с люлек с подготовкой поверхности:

15-04-016-01	перхлорвиниловая	2240,49	183,94	566,60	0,00	1489,95	19,8
15-04-016-02	кремнийорганическая	3432,27	178,37	549,37	0,00	2704,53	19,2
15-04-016-03	поливинилацетатная	1218,74	147,71	452,02	0,00	619,01	15,9

Таблицу 15-04-018 изложить в следующей редакции:

Таблица 15-04-018. Окраска фасадов с люлек по подготовленной поверхности перхлорвиниловыми, кремнийорганическими и поливинилацетатными составами

Измеритель: 100 м² окрашиваемой поверхности

Окраска фасадов с люлек по подготовленной поверхности:

15-04-018-01	перхлорвиниловая	1818,32	132,19	400,68	0,00	1285,45	13,9
15-04-018-02	кремнийорганическая	3191,18	128,39	389,37	0,00	2673,42	13,5
15-04-018-03	поливинилацетатная	1010,26	105,56	316,80	0,00	587,90	11,1

Номера расценок	Наименование и характеристика строительных работ и конструкций	Прямые затраты, руб.	В том числе, руб.				Затраты труда рабочих, чел.-ч.
			оплата труда рабочих	эксплуатация машин		материалы	
Коды неучтенных материалов	Наименование и характеристика неучтенных расценками материалов, единица измерения				всего	в т.ч. оплата труда машинистов	расход неучтенных материалов
1	2	3	4	5	6	7	8

Часть 15 «Отделочные работы» дополнить таблицей 15-04-019:

Таблица 15-04-019. Окраска фасадов акриловыми составами

Измеритель: 100 м² окрашиваемой поверхности

Окраска фасадов акриловыми составами:

15-04-019-01	с люлек вручную с подготовкой поверхности	1212,27	164,25	483,18	0,00	564,84	17,68
15-04-019-02	с люлек краскопультами с подготовкой поверхности	1136,14	141,06	430,24	0,00	564,84	14,22
15-04-019-03	с люлек вручную по подготовленной поверхности	1070,77	155,51	456,12	0,00	459,14	16,74
15-04-019-04	с люлек краскопультом по подготовленной поверхности	995,82	133,50	403,18	0,00	459,14	13,27
15-04-019-05	с лесов вручную с подготовкой поверхности	700,17	128,20	7,13	0,00	564,84	13,8
15-04-019-06	с лесов краскопультами с подготовкой поверхности	712,30	104,56	42,90	0,00	564,84	10,54
15-04-019-07	с лесов вручную по подготовленной поверхности	584,70	120,21	5,35	0,00	459,14	12,94
15-04-019-08	с лесов краскопультом по подготовленной поверхности	597,65	97,38	41,13	0,00	459,14	9,68

Таблицу 15-04-024 изложить в следующей редакции:

Таблица 15-04-024. Простая окраска масляными составами

Измеритель: 100 м² окрашиваемой поверхности

Простая окраска масляными составами по дереву:

15-04-024-01	стен	921,41	245,16	4,67	0,12	671,58	28,05
15-04-024-02	потолков	1248,64	284,57	4,67	0,12	959,40	32,56
15-04-024-03	полов	771,22	209,59	3,80	0,12	557,83	23,98
15-04-024-04	заполнений дверных проемов	851,22	312,46	3,80	0,12	534,96	35,75
15-04-024-05	заполнений оконных проемов	928,13	389,37	3,80	0,12	534,96	44,55
15-04-024-06	дверных блоков, подготовленных под вторую окраску	265,86	100,86	1,18	0,12	163,82	11,54
15-04-024-07	оконных блоков, подготовленных под вторую окраску	302,74	137,74	1,18	0,12	163,82	15,76

Простая окраска масляными составами по штукатурке и сборным конструкциям:

15-04-024-08	стен, подготовленных под окраску	895,38	184,59	4,67	0,12	706,12	21,12
15-04-024-09	потолков, подготовленных под окраску	1148,71	199,97	4,67	0,12	944,07	22,88

Таблицу 15-04-025 изложить в следующей редакции:

Таблица 15-04-025. Улучшенная окраска масляными составами

Измеритель: 100 м² окрашиваемой поверхности

Улучшенная окраска масляными составами по дереву:

15-04-025-01	стен	1353,64	530,78	7,29	0,12	815,57	58,52
15-04-025-02	потолков	1770,61	646,60	9,90	0,12	1114,11	71,29
15-04-025-03	полов	1435,82	465,93	10,21	0,23	959,68	51,37
15-04-025-04	заполнений дверных проемов	1530,35	841,06	8,16	0,12	681,13	92,73
15-04-025-05	заполнений оконных проемов	1942,42	1257,10	8,16	0,12	677,16	138,6
15-04-025-06	дверных блоков, подготовленных под вторую окраску	562,03	235,55	2,06	0,12	324,42	25,97

Номера расценок	Наименование и характеристика строительных работ и конструкций	Прямые затраты, руб.	В том числе, руб.			Затраты труда рабочих, чел.-ч.	
			оплата труда рабочих	эксплуатация машин			расход неучтенных материалов
Коды неучтенных материалов	Наименование и характеристика неучтенных расценками материалов, единица измерения			всего	в т.ч. оплата труда машинистов		
1	2	3	4	5	6	7	8
15-04-025-07	оконных блоков, подготовленных под вторую окраску	689,31	363,43	2,06	0,12	323,82	40,07
Улучшенная окраска масляными составами по штукатурке:							
15-04-025-08	стен	1460,04	462,66	9,90	0,12	987,48	51,01
15-04-025-09	потолков	1843,29	568,69	10,21	0,23	1264,39	62,7
Улучшенная окраска масляными составами по сборным конструкциям:							
15-04-025-10	стен, подготовленных под окраску	1167,24	309,29	3,80	0,12	854,15	34,1
15-04-025-11	потолков, подготовленных под окраску	1463,36	339,22	4,67	0,12	1119,47	37,4

Таблицу 15-04-026 изложить в следующей редакции:

Таблица 15-04-026. Высококачественная окраска масляными составами

Измеритель: 100 м² окрашиваемой поверхности

Высококачественная окраска масляными составами по дереву:

15-04-026-01	стен	1714,63	821,16	10,21	0,23	883,26	85,36
15-04-026-02	потолков	2227,15	1034,92	11,96	0,23	1180,27	107,58
15-04-026-03	полов	1865,44	744,97	13,70	0,23	1106,77	77,44
15-04-026-04	заполнений дверных проемов	2183,13	1428,57	10,21	0,23	744,35	148,5
15-04-026-05	заполнений оконных проемов	2793,20	2031,74	10,21	0,23	751,25	211,2

Высококачественная окраска масляными составами по штукатурке:

15-04-026-06	стен	1897,96	773,54	12,83	0,23	1111,59	80,41
15-04-026-07	потолков	2394,27	960,85	14,57	0,23	1418,85	99,88

Высококачественная окраска масляными составами по сборным конструкциям:

15-04-026-08	стен, подготовленных под окраску	1548,05	558,73	8,16	0,12	981,16	58,08
15-04-026-09	потолков, подготовленных под окраску	1898,92	638,09	8,16	0,12	1252,67	66,33

Таблицу 15-04-040 изложить в следующей редакции:

Таблица 15-04-040. Окраска по металлу за 1 раз

Измеритель: 100 м² окрашиваемой поверхности

Окраска по металлу за 1 раз печным лаком:

15-04-040-01	стен	187,46	128,45	1,18	0,12	57,83	14,32
15-04-040-02	заполнений дверных проемов и печей	227,29	168,28	1,18	0,12	57,83	18,76
15-04-040-03	заполнений оконных проемов, решеток и печных труб	414,49	355,48	1,18	0,12	57,83	39,63

Окраска по металлу за 1 раз кузбасским лаком:

15-04-040-04	стен	187,22	109,52	1,18	0,12	76,52	12,21
15-04-040-05	заполнений дверных проемов и печей	221,04	143,34	1,18	0,12	76,52	15,98
15-04-040-06	заполнений оконных проемов и решеток	399,27	321,57	1,18	0,12	76,52	35,85

Окраска по металлу графитом за 2 раза:

15-04-040-07	стен	294,00	263,86	1,18	0,12	28,96	30,19
15-04-040-08	заполнений дверных проемов и печей	370,65	340,51	1,18	0,12	28,96	38,96
15-04-040-09	заполнений оконных проемов и решеток	575,34	545,20	1,18	0,12	28,96	62,38
15-04-040-10	Окраска по металлу за 1 раз металлическим порошком решеток	653,09	510,75	1,18	0,12	141,16	56,94

Номера расценок	Наименование и характеристика строительных работ и конструкций	Прямые затраты, руб.	В том числе, руб.			Затраты труда рабочих, чел.-ч.	
			оплата труда рабочих	эксплуатация машин			расход неучтенных материалов
Коды неучтенных материалов	Наименование и характеристика неучтенных расценками материалов, единица измерения			всего	в т.ч. оплата труда машинистов		
1	2	3	4	5	6	7	8
Часть 15 «Отделочные работы» дополнить таблицей 15-04-049:							
Таблица 15-04-049. Отделка стен внутри помещения по подготовленным поверхностям рельефным штукатурным акриловым покрытием							
Измеритель: 100 м ² отделяваемой поверхности							
Отделка стен внутри помещения по подготовленным поверхностям рельефным штукатурным акриловым покрытием:							
15-04-049-01	Терракоат Микро механизированным способом	2138,16	108,80	47,79	0,23	1981,57	11,31
15-04-049-02	Терракоат Мелкозернистый механизированным способом	3016,17	108,32	42,29	0,12	2865,56	11,26
15-04-049-03	Терракоат Стандарт механизированным способом	3690,39	109,38	52,43	0,35	3528,58	11,37
15-04-049-04	Терракоат Микро вручную	2369,90	373,83	14,50	0,23	1981,57	37,16
15-04-049-05	Терракоат Мелкозернистый вручную	3247,78	373,23	8,99	0,12	2865,56	37,1
15-04-049-06	Терракоат Стандарт вручную	3921,95	374,23	19,14	0,35	3528,58	37,2
15-04-049-07	Терракоат Декор вручную	5482,00	375,64	30,74	0,46	5075,62	37,34
15-04-049-08	Терракоат XL вручную	5605,02	417,93	23,49	0,35	5163,60	42,13

Заказ № 1546 Тираж 150 экз.
Отпечатано в тип. ООО «Корина-офсет»
119049, Москва, Б. Якиманка, 38 «А»