

**СТРОИТЕЛЬНЫЕ НОРМЫ И ПРАВИЛА  
РОССИЙСКОЙ ФЕДЕРАЦИИ**

**ФЕРм 81-03-2001**

**ФЕДЕРАЛЬНЫЕ  
ЕДИНИЧНЫЕ РАСЦЕНКИ  
НА МОНТАЖ ОБОРУДОВАНИЯ**

**ФЕРм-2001**

**ИЗМЕНЕНИЯ И ДОПОЛНЕНИЯ**

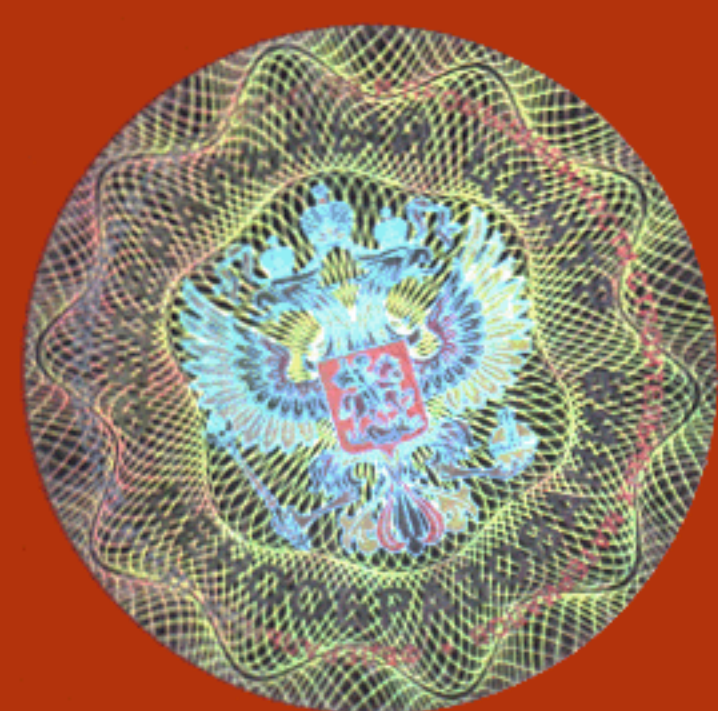
**к федеральным единичным расценкам  
на монтаж оборудования**

**Выпуск 1**

**ИЗДАНИЕ ОФИЦИАЛЬНОЕ**

**Федеральное агентство  
по строительству и жилищно-коммунальному хозяйству  
(Росстрой)**

**Москва 2006 г.**





# **СТРОИТЕЛЬНЫЕ НОРМЫ ПРАВИЛА РОССИЙСКОЙ ФЕДЕРАЦИИ**

**ФЕРм 81-03-2001**

*Рассмотрены Федеральным агентством по  
строительству и жилищно-коммунальному хозяйству  
(№СК-2467/02 от 27 июня 2006 года) и  
введены в действие с 27 июня 2006 года*

## **ФЕДЕРАЛЬНЫЕ ЕДИНИЧНЫЕ РАСЦЕНКИ НА МОНТАЖ ОБОРУДОВАНИЯ**

**ФЕРм-2001**

### **ИЗМЕНЕНИЯ И ДОПОЛНЕНИЯ к федеральным единичным расценкам на монтаж оборудования Выпуск 1**

**Издание официальное**

**Федеральное агентство  
по строительству и жилищно-коммунальному хозяйству  
(Росстрой)**

**Москва 2006**

## **Федеральные единичные расценки на монтаж оборудования ФЕРм 81-03-2001 Изменения и дополнения к Федеральным единичным расценкам на монтаж оборудования Выпуск 1**

Изменения и дополнения к Федеральным единичным расценкам на монтаж оборудования разработаны на основании Изменений и дополнений к Государственным элементным сметным нормам на монтаж оборудования Выпуск 1, утвержденных и введенных в действие с 09 марта 2004 года постановлением Госстроя России от 09 марта 2004 года № 42

**РАЗРАБОТАНЫ** Федеральным центром ценообразования в строительстве и промышленности строительных материалов (Е.Е.Ермолаев – руководитель, Н.П.Степанова, И.Л.Бекназарова, З.С.Дунаева, Л.А.Бородулина), при участии ФГУП ЦНИИЭУС (Ж.Г.Чернышова).

**РАССМОТРЕНЫ** Федеральным агентством по строительству и жилищно-коммунальному хозяйству (№СК-2467/02 от 27 июня 2006 года)

**ВВЕДЕНЫ В ДЕЙСТВИЕ** с 27 июня 2006 года

© Росстрой 2006 г.

Настоящие Федеральные единичные расценки на монтаж оборудования ФЕРм -2001 не могут быть полностью или частично воспроизведены, тиражированы и распространены в качестве официального издания без разрешения Росстроя .

**Сборник № 36**  
**«ОБОРУДОВАНИЕ ПРЕДПРИЯТИЙ БЫТОВОГО**  
**ОБСЛУЖИВАНИЯ И КОММУНАЛЬНОГО ХОЗЯЙСТВА»**  
**ФЕРм-2001-36**

**ОТДЕЛ 01. ОБОРУДОВАНИЕ ПРАЧЕЧНЫХ**

Номера расценок	Наименование и характеристика оборудования или видов монтажных работ	Прямые затраты, руб.	В том числе, руб.			Затраты труда рабочих-монтажников, чел.-ч	Масса оборудования, т	
			оплата труда рабочих-монтажников	эксплуатация машин				материалы
Коды неучтенных материалов	Наименование и характеристика неучтенных расценками материалов, единица измерения			всего	в т.ч. оплата труда машинистов	расход неучтенных материалов		
1	2	3	4	5	6	7	8	9

Напечатано:

**Таблица 36-01-001. Центрифуги автоматизированные**

Измеритель: 1 шт.

36-01-001-1	Центрифуга, масса, т, до 0,2	267,79	204,08	36,42	2,2	27,29	22,50	
36-01-001-2	Центрифуга, масса, т, до 0,5	309,98	213,15	42,26	2,55	54,57	23,50	
36-01-001-3	Центрифуга, масса, т, до 2	585,79	336,50	138,21	8,47	111,08	37,10	

Следует читать:

**Таблица 36-01-001. Центрифуги автоматизированные**

Измеритель: 1 шт.

36-01-001-1	Центрифуга, масса, т, до 0,2	<b>272,28</b>	204,08	<b>40,91</b>	<b>2,57</b>	27,29	22,50	
36-01-001-2	Центрифуга, масса, т, до 0,5	<b>315,18</b>	213,15	<b>47,46</b>	<b>2,97</b>	54,57	23,50	
36-01-001-3	Центрифуга, масса, т, до 2	<b>603,02</b>	336,50	<b>155,44</b>	<b>9,86</b>	111,08	37,10	

Напечатано:

**Таблица 36-01-002. Машины или установки стиральные**

Измеритель: 1 шт.

**Машина стиральная автоматизированная, масса**

36-01-002-1	свыше 1 т до 2 т	617,45	344,66	166,10	10,21	106,69	37,10	
36-01-002-2	до 4 т	1037,23	470,07	287,97	17,75	279,19	50,60	
36-01-002-3	Установка стиральная, масса 6,5 т	2645,04	1645,00	518,45	31,67	481,59	175,00	

Изменения и дополнения к ФЕРм-2001. Выпуск 1

Номера расценок	Наименование и характеристика оборудования или видов монтажных работ	Прямые затраты, руб.	В том числе, руб.			Затраты труда рабочих-монтажников, чел.-ч	Масса оборудования, т	
			оплата труда рабочих-монтажников	эксплуатация машин				материалы
Коды неучтенных материалов	Наименование и характеристика неучтенных расценками материалов, единица измерения			всего	в т.ч. оплата труда машинистов	расход неучтенных материалов		
1	2	3	4	5	6	7	8	9

Следует читать:

<b>Таблица 36-01-002. Машины или установки стиральные</b>								
Измеритель: 1 шт.								
<b>Машина стиральная автоматизированная, масса</b>								
36-01-002-1	свыше 1 т до 2 т	<b>638,23</b>	344,66	<b>186,88</b>	<b>11,88</b>	106,69	37,10	
36-01-002-2	до 4 т	<b>1073,34</b>	470,07	<b>324,09</b>	<b>20,66</b>	279,18	50,60	
36-01-002-3	Установка стиральная, масса 6,5 т	<b>2709,49</b>	1645,00	<b>582,90</b>	<b>36,86</b>	481,59	175,00	

Напечатано:

<b>Таблица 36-01-003. Катки сушильно-гладильные вакуумные</b>								
Измеритель: 1 шт.								
36-01-003-1	Каток, масса свыше 5 т до 10 т	1860,03	886,42	532,81	32,83	440,80	94,30	

Следует читать:

<b>Таблица 36-01-003. Катки сушильно-гладильные вакуумные</b>								
Измеритель: 1 шт.								
36-01-003-1	Каток, масса свыше 5 т до 10 т	<b>1926,85</b>	886,42	<b>599,63</b>	<b>38,21</b>	440,80	94,30	

Напечатано:

<b>Таблица 36-01-004. Прессы гладильные полуавтоматические</b>								
Измеритель: 1 шт.								
36-01-004-1	Пресс полуавтоматический, масса свыше 0,5 т до 1 т	692,76	390,10	195,18	12,06	107,48	41,50	

Следует читать:

<b>Таблица 36-01-004. Прессы гладильные полуавтоматические</b>								
Измеритель: 1 шт.								
36-01-004-1	Пресс полуавтоматический, масса свыше 0,5 т до 1 т	<b>717,33</b>	390,10	<b>219,75</b>	<b>14,04</b>	107,48	41,50	



Номера расценок	Наименование и характеристика оборудования или видов монтажных работ	Прямые затраты, руб.	В том числе, руб.			Затраты труда рабочих-монтажников, чел.-ч	Масса оборудования, т	
			оплата труда рабочих-монтажников	эксплуатация машин				материалы
Коды неучтенных материалов	Наименование и характеристика неучтенных расценками материалов, единица измерения			всего	в т.ч. оплата труда машинистов	расход неучтенных материалов		
1	2	3	4	5	6	7	8	9

Напечатано:

**Таблица 36-01-005. Машины сушильно-растрясочные**

Измеритель: 1 шт.

36-01-005-1	Машина сушильно-растрясочная, масса 6,3 т	2722,59	1749,84	411,77	25,29	560,98	184,00	
-------------	-------------------------------------------	---------	---------	--------	-------	--------	--------	--

Следует читать:

**Таблица 36-01-005. Машины сушильно-растрясочные**

Измеритель: 1 шт.

36-01-005-1	Машина сушильно-растрясочная, масса 6,3 т	<b>2774,07</b>	1749,84	<b>463,25</b>	<b>29,43</b>	560,98	184,00	
-------------	-------------------------------------------	----------------	---------	---------------	--------------	--------	--------	--

Напечатано:

**Таблица 36-01-006. Оборудование для отжима, загрузки и замачивания белья**

Измеритель: 1 шт.

**Устройство**

36-01-006-1	отжимное, масса 3,5 т	1030,11	427,34	328,15	20,18	274,62	46,00	
36-01-006-2	для загрузки и замачивания белья, масса 1 т	659,15	427,34	179,78	11,02	52,03	46,00	

Следует читать:

**Таблица 36-01-006. Оборудование для отжима, загрузки и замачивания белья**

Измеритель: 1 шт.

**Устройство**

36-01-006-1	отжимное, масса 3,5 т	<b>1071,19</b>	427,34	<b>369,23</b>	<b>23,49</b>	274,62	46,00	
36-01-006-2	для загрузки и замачивания белья, масса 1 т	<b>681,59</b>	427,34	<b>202,22</b>	<b>12,83</b>	52,03	46,00	

## ОТДЕЛ 02. ОБОРУДОВАНИЕ ПРЕДПРИЯТИЙ ХИМИЧЕСКОЙ ЧИСТКИ И КРАШЕНИЯ

Номера расценок	Наименование и характеристика оборудования или видов монтажных работ	Прямые затраты, руб.	В том числе, руб.			Затраты труда рабочих-монтажников, чел.-ч	Масса оборудования, т
			оплата труда рабочих-монтажников	эксплуатация машин			
Коды неучтенных материалов	Наименование и характеристика неучтенных расценками материалов, единица измерения			всего	в т.ч. оплата труда машинистов	расход неучтенных материалов	
1	2	3	4	5	6	7	8

Напечатано:

<b>Таблица 36-02-001. Машины для химической чистки</b>								
Измеритель: 1 шт.								
<b>Машина для химической чистки</b>								
36-02-001-1	одежды автоматизированная, масса 2,9 т	1067,29	643,90	268,58	16,47	154,81	68,50	
36-02-001-2	ковров, ковровых изделий и одежды автоматизированная, масса 6 т	1834,47	958,80	392,76	24,01	482,91	102,00	

Следует читать:

<b>Таблица 36-02-001. Машины для химической чистки</b>								
Измеритель: 1 шт.								
<b>Машина для химической чистки</b>								
36-02-001-1	одежды автоматизированная, масса 2,9 т	<b>1100,82</b>	643,90	<b>302,10</b>	<b>19,17</b>	154,82	68,50	
36-02-001-2	ковров, ковровых изделий и одежды автоматизированная, масса 6 т	<b>1883,35</b>	958,80	<b>441,64</b>	<b>27,95</b>	482,91	102,00	

Напечатано:

<b>Таблица 36-02-002. Станки пятновыводные</b>								
Измеритель: 1 шт.								
36-02-002-1	Станок, масса 0,33 т	213,71	160,72	49,48	3,02	3,51	16,90	

Следует читать:

<b>Таблица 36-02-002. Станки пятновыводные</b>								
Измеритель: 1 шт.								
36-02-002-1	Станок, масса 0,33 т	<b>219,85</b>	160,72	<b>55,62</b>	<b>3,51</b>	3,51	16,90	

Номера расценок	Наименование и характеристика оборудования или видов монтажных работ	Прямые затраты, руб.	В том числе, руб.			Затраты труда рабочих-монтажников, чел.-ч	Масса оборудования, т	
			оплата труда рабочих-монтажников	эксплуатация машин				материалы
Коды неучтенных материалов	Наименование и характеристика неучтенных расценками материалов, единица измерения			всего	в т.ч. оплата труда машинистов	расход неучтенных материалов		
1	2	3	4	5	6	7	8	9

Напечатано:

**Таблица 36-02-003. Оборудование сушильно-гладильное**

Измеритель: 1 шт.

36-02-003-1	Установка для растяжки и сушки гардинно-тюлевых изделий, масса, 1,5 т	582,20	384,20	196,46	12,06	1,54	40,40	
36-02-003-2	Машина гладильная, масса 0,75 т	275,34	181,64	92,38	5,68	1,32	19,10	

Следует читать:

**Таблица 36-02-003. Оборудование сушильно-гладильное**

Измеритель: 1 шт.

36-02-003-1	Установка для растяжки и сушки гардинно-тюлевых изделий, масса, 1,5 т	<b>606,77</b>	384,20	<b>221,03</b>	<b>14,04</b>	1,54	40,40	
36-02-003-2	Машина гладильная, масса 0,75 т	<b>286,91</b>	181,64	<b>103,95</b>	<b>6,62</b>	1,32	19,10	

Напечатано:

**Таблица 36-02-004. Оборудование разное**

Измеритель: 1 шт.

36-02-004-1	Установка компрессорная, масса 0,63 т	272,97	179,54	88,61	5,45	4,82	19,10	
<b>Установка конвейерная, масса, т</b>								
36-02-004-2	0,33	363,96	209,02	154,46	9,51	0,48	22,50	
36-02-004-3	0,65	428,69	239,68	188,53	11,60	0,48	25,80	
<b>Установка конвейерная в</b>								
36-02-004-4	базовом исполнении, масса 0,29 т	217,17	169,20	47,49	2,90	0,48	18,00	
36-02-004-5	модульном исполнении, масса 0,71 т	519,06	363,28	155,30	9,51	0,48	38,20	



Изменения и дополнения к ФЕРм-2001. Выпуск 1

Номера расценок	Наименование и характеристика оборудования или видов монтажных работ	Прямые затраты, руб.	В том числе, руб.			Затраты труда рабочих-монтажников, чел.-ч	Масса оборудования, т	
			оплата труда рабочих-монтажников	эксплуатация машин				материалы
Коды неучтенных материалов	Наименование и характеристика неучтенных расценками материалов, единица измерения			всего	в т.ч. оплата труда машинистов	расход неучтенных материалов		
1	2	3	4	5	6	7	8	9

Следует читать:

<b>Таблица 36-02-004. Оборудование разное</b>								
Измеритель: 1 шт.								
36-02-004-1	Установка компрессорная, масса 0,63 т	<b>284,08</b>	179,54	<b>99,72</b>	<b>6,35</b>	4,82	19,10	
<b>Установка конвейерная, масса, т</b>								
36-02-004-2	0,33	<b>383,33</b>	209,03	<b>173,82</b>	<b>11,07</b>	0,48	22,50	
36-02-004-3	0,65	<b>452,30</b>	239,68	<b>212,14</b>	<b>13,05</b>	0,48	25,80	
<b>Установка конвейерная в</b>								
36-02-004-4	базовом исполнении, масса 0,29 т	<b>223,07</b>	169,20	<b>53,39</b>	<b>3,38</b>	0,48	18,00	
36-02-004-5	модульном исполнении, масса 0,71 т	<b>538,42</b>	363,28	<b>174,66</b>	<b>11,07</b>	0,48	38,20	

## ОТДЕЛ 03. ОБОРУДОВАНИЕ ПРЕДПРИЯТИЙ РЕМОНТА БЫТОВЫХ МАШИН И ПРИБОРОВ

Напечатано:

<b>Таблица 36-03-001. Оборудование для ремонта бытовых машин и приборов</b>								
Измеритель: 1 шт.								
36-03-001-1	Установка для испытания холодильных агрегатов бытовых холодильников на герметичность, масса 0,51 т	345,65	248,20	77,32	4,76	20,13	25,80	
36-03-001-2	Печь вакуумная универсальная, масса 0,36 т	232,74	173,16	57,21	3,48	2,37	18,00	
<b>Камера</b>								
36-03-001-3	окрасочная, масса 0,71 т	398,53	270,32	109,79	6,73	18,42	28,10	
36-03-001-4	сушильная, масса 1,45 т	523,97	314,57	187,12	11,48	22,28	32,70	

Номера расценок	Наименование и характеристика оборудования или видов монтажных работ	Прямые затраты, руб.	В том числе, руб.			Затраты труда рабочих-монтажников, чел.-ч	Масса оборудования, т	
			оплата труда рабочих-монтажников	эксплуатация машин				материалы
Коды неучтенных материалов	Наименование и характеристика неучтенных расценками материалов, единица измерения			всего	в т.ч. оплата труда машинистов	расход неучтенных материалов		
1	2	3	4	5	6	7	8	9

Следует читать:

**Таблица 36-03-001. Оборудование для ремонта бытовых машин и приборов**

Измеритель: 1 шт.

36-03-001-1	Установка для испытания холодильных агрегатов бытовых холодильников на герметичность, масса 0,51 т	<b>355,33</b>	248,20	<b>87,00</b>	<b>5,54</b>	20,13	25,80	
36-03-001-2	Печь вакуумная универсальная, масса 0,36 т	<b>239,83</b>	173,16	<b>64,30</b>	<b>4,05</b>	2,37	18,00	
<b>Камера</b>								
36-03-001-3	окрасочная, масса 0,71 т	<b>412,22</b>	270,32	<b>123,48</b>	<b>7,83</b>	18,42	28,10	
36-03-001-4	сушильная, масса 1,45 т	<b>547,35</b>	314,57	<b>210,50</b>	<b>13,37</b>	22,28	32,70	