

УДК 621.643.4.062:629.7

Группа Д15

ОТРАСЛЕВЫЕ СТАНДАРТЫ

УГОЛЬНИКИ ПРОХОДНЫЕ Конструкция и размеры

ОСТ 1 12946-77
ОСТ 1 12947-77
ОСТ 1 12948-77
ОСТ 1 14684-90

На 5 страницах

Введен впервые

Проверено в 1985 г.

ОКП 75 9510

Распоряжением Министерства от 22 декабря 1977 г.

№ 087-16

срок введения установлен с 1 января 1979 г.

Несоблюдение стандарта преследуется по закону

1. Настоящие стандарты распространяются на проходные угольники, предназначенные для соединений трубопроводов с углом конуса 24° .

Издание официальное

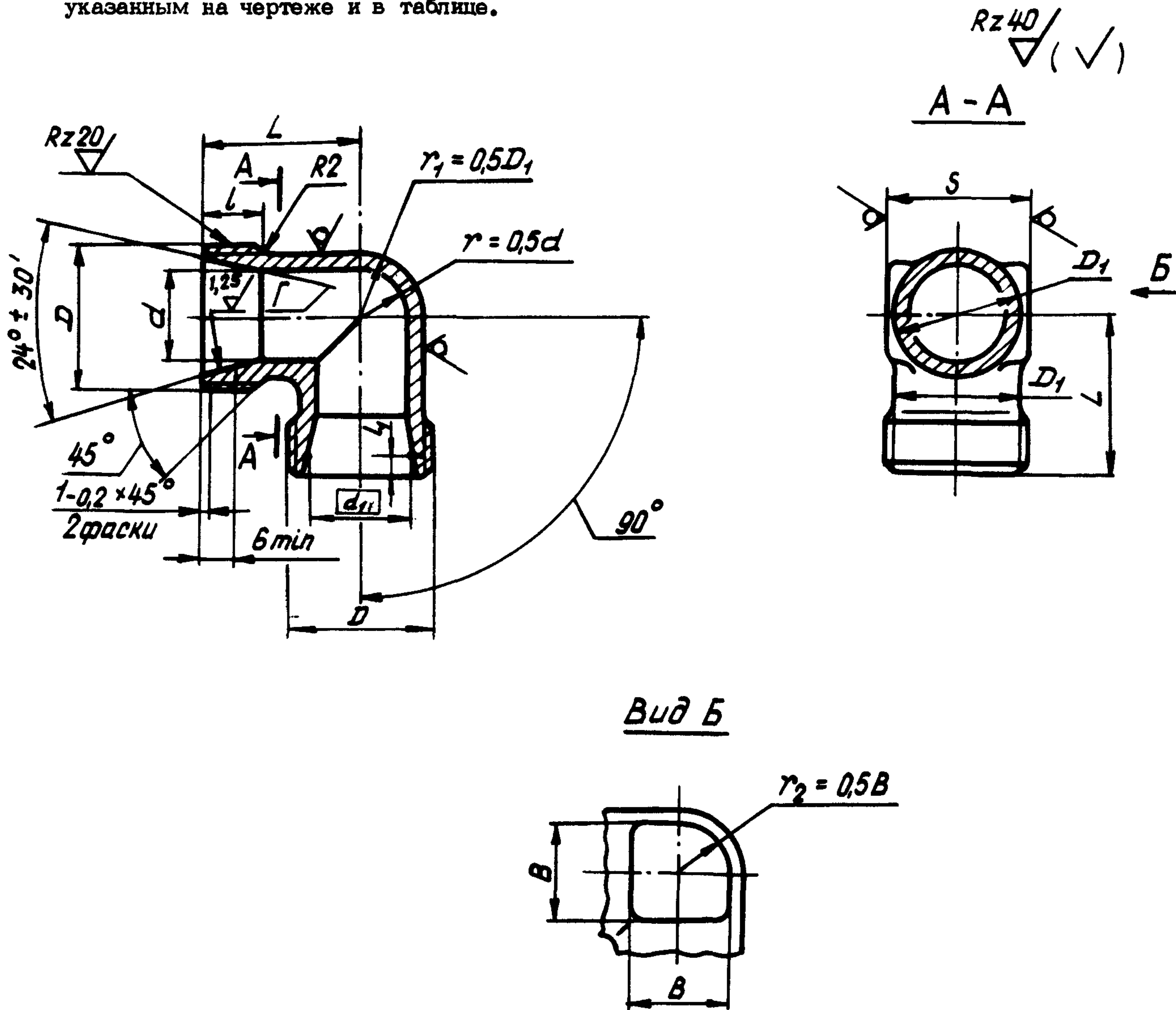
ГР 8067476, 8067481, 8067497 от 31.03.78

Перепечатка воспрещена

| | | | | | | |
|--------|------|-------|-------|-------|---|-------|
| № изм. | 1 | 2 | 3 | 4 | 1 | 11609 |
| № изв. | 8067 | 10017 | 10291 | 10829 | | |

| | |
|-------------------|------|
| Изм. № дубликата | |
| Изм. № подлинника | 3664 |

2. Конструкция и размеры проходных угольников должны соответствовать указанным на чертеже и в таблице.



Размеры, мм

| Наружный диаметр трубы D_H^* | d | d_1 | D | D_1 | S | l | l_1 Пред. откл. $\pm 0,1$ | L | B | Масса, г | |
|--------------------------------|-----|-------|-----------|-------|-----|-----|--------------------------------|-----|------|------------------|-------|
| | | | | | | | | | | Титано-вый сплав | Сталь |
| 6 | 5 | 8,0 | MR12к1,25 | 9 | 9 | 9 | 1,3 | 19 | 7 | 10,9 | 18,8 |
| | | | MR12к1,5 | | | | | | | | |
| 8 | 7 | 10,0 | MR14к1,5 | 11 | 11 | 10 | 20 | 9 | 12,3 | 21,2 | |
| 10 | 9 | 12,0 | MR16к1,5 | 13 | 13 | 11 | 22 | 10 | 16,1 | 27,8 | |
| 12 | 10 | 14,0 | MR18к1,5 | 15 | 17 | 11 | 24 | 10 | 22,7 | 39,3 | |
| 14 | 12 | 16,0 | MR20к1,5 | 17 | 17 | 11 | 25 | 12 | 25,2 | 43,6 | |
| 16 | 14 | 18,0 | MR22к1,5 | 19 | 19 | 11 | 27 | 14 | 29,5 | 51,0 | |

*Размер для справок.

| | | | | | |
|------|------|-------|-------|-------|-------|
| Изм. | 1 | 2 | 3 | 4 | Ф. |
| № | 8067 | 10017 | 10291 | 10829 | 11609 |

| | |
|-------------------|------|
| Изм. № дубляжа | 3564 |
| Изм. № разработки | |

ОСТ 1 12946-77—ОСТ 1 12948-77, Стр. 3

ОСТ 1 14684-90

Продолжение

Размеры, мм

| Наружный диаметр трубы D_H^* | d | d_1 | D | D_1 | S | l | l_1 Пред. откл. +0,1 | L | B | Масса, г | | | | | | | | |
|--------------------------------|-----|-------|----------|-------|-----|-----|---------------------------|-----|-----|-----------------|-------|-------|-------|-------|------|-------|------|-------|
| | | | | | | | | | | Титановый сплав | Сталь | | | | | | | |
| 18 | 16 | 20,0 | MR24x1,5 | 21 | 22 | 11 | 1,3 | 28 | 16 | 36,5 | 63,2 | | | | | | | |
| 20 | 18 | 22,4 | MR27x1,5 | 24 | 24 | | | | | 1,5 | 30 | 18 | 51,6 | 89,2 | | | | |
| 22 | 20 | 24,4 | MR30x1,5 | 27 | 27 | | | | | | | | 31 | 22 | 64,4 | 111,5 | | |
| 25 | 23 | 27,4 | MR33x1,5 | 30 | 30 | | | | | | | | | | 33 | 25 | 77,7 | 134,5 |
| 28 | 26 | 30,4 | MR36x1,5 | 33 | 36 | | | | | | | | | | | | 35 | 96,0 |
| 30 | 28 | 33,0 | MR39x1,5 | 35 | 36 | 12 | 2,3 | 38 | 28 | 127,5 | 221,0 | | | | | | | |
| 32 | 30 | 35,0 | MR42x2 | 37 | 41 | | | | | 2,1 | 40 | 30 | 157,0 | 272,0 | | | | |
| 34 | 32 | 36,6 | | 38 | | | | | | | | | 121,0 | 210,0 | | | | |
| 36 | 34 | 39,0 | MR45x2 | 41 | 2,3 | | | | | 42 | 32 | 145,0 | 251,0 | | | | | |
| 38 | 36 | 41,0 | MR48x2 | 43 | | | | | | | | 46 | 193,0 | 335,0 | | | | |
| 42 | 40 | 45,0 | MR52x2 | 47 | | | | | | | | 50 | 241,0 | 413,0 | | | | |

3. Материал: штамповка из титановых сплавов BT3-1, BT6 ОСТ 1 90000-70, группа контроля III; штамповка из стали 13X11H2B2MФ-Ш ОСТ 1 90176-75, группа контроля III; сталь 15X16H2AM-Ш ТУ 14-1-948-74, штамповка ОСТ 1 90176-75, группа контроля III,

4. Термическая обработка^{*}: угольники из титанового сплава - отжечь, группа контроля 5 ОСТ 1 00021-78; из стали - 25...35 HRC₉, группа контроля 4 ОСТ 1 00021-78.

5. Предельные отклонения размеров необрабатываемых поверхностей - по ОСТ 1 41187-78, класс точности 5.

6. Неуказанные предельные отклонения размеров, формы и расположения поверхностей - по ОСТ 1 00022-80.

7. Допуск радиального биения поверхности Γ относительно оси резьбы - 0,05 мм.

8. Покрытие угольников из стали: Хим.Пас, из титанового сплава Ан.Окс 2-3^{*}.

* Размер для справок.

** По действующему в отрасли документу.

Изм. № дубликата

Изм. № подлинника

3564

8067

10017

10291

10829

11609

Г

4

3

2

1

Изм.

№

