

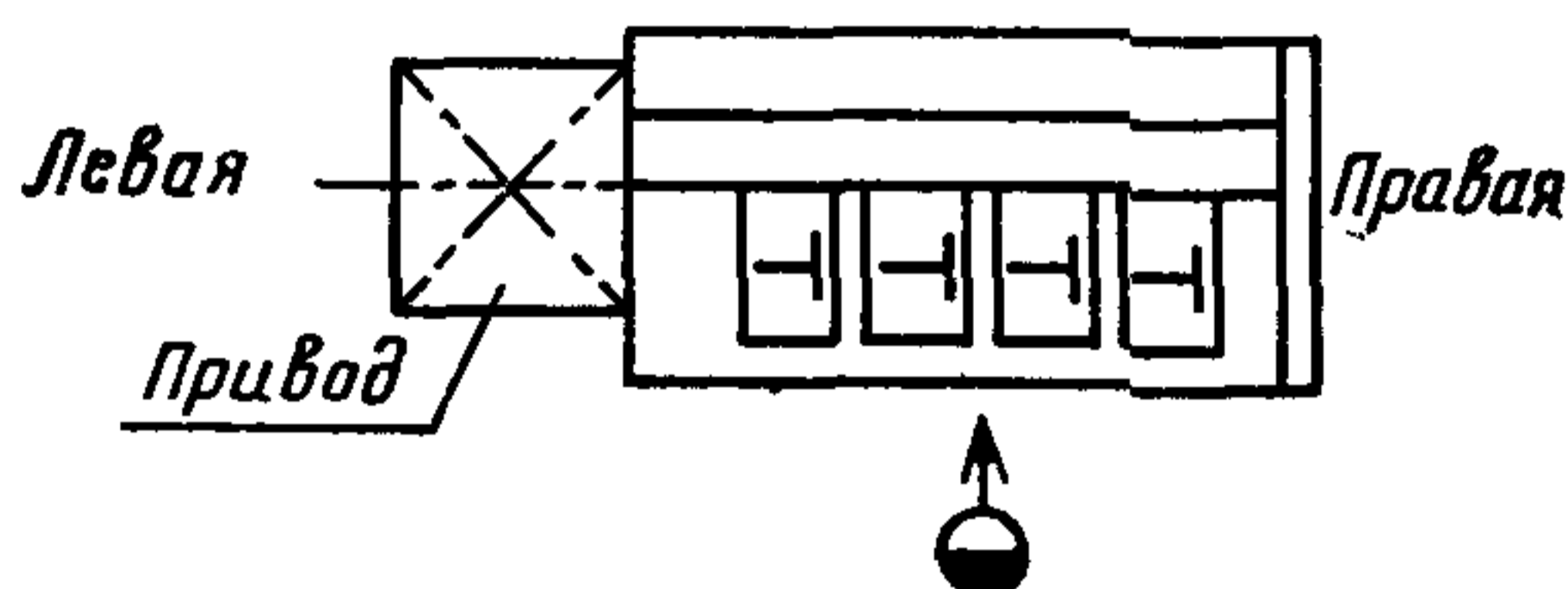
<b>С О В Е Т Э К О Н О М И Ч Е С К О Й В З А И М О П О М О Щ И</b>	<b>С Т А Н Д А Р Т С Э В</b>	<b>СТ СЭВ 4577—84</b>
	<b>МАШИНЫ ПРИГОТОВИТЕЛЬНЫЕ ДЛЯ ТКАЦКОГО И ТРИКОТАЖ- НОГО ПРОИЗВОДСТВ</b>	
	<b>Определение сторон</b>	
		<b>Группа Г60</b>

Настоящий стандарт СЭВ распространяется на подготовительные машины для ткацкого и трикотажного производств (мотальные, уточно-мотальные, сновальные, шлихтовальные машины) и устанавливает порядок определения их левой и правой сторон.

При определении сторон машины наблюдатель должен стоять лицом:

1) к рабочим органам односторонней машины, как показано на черт. 1;

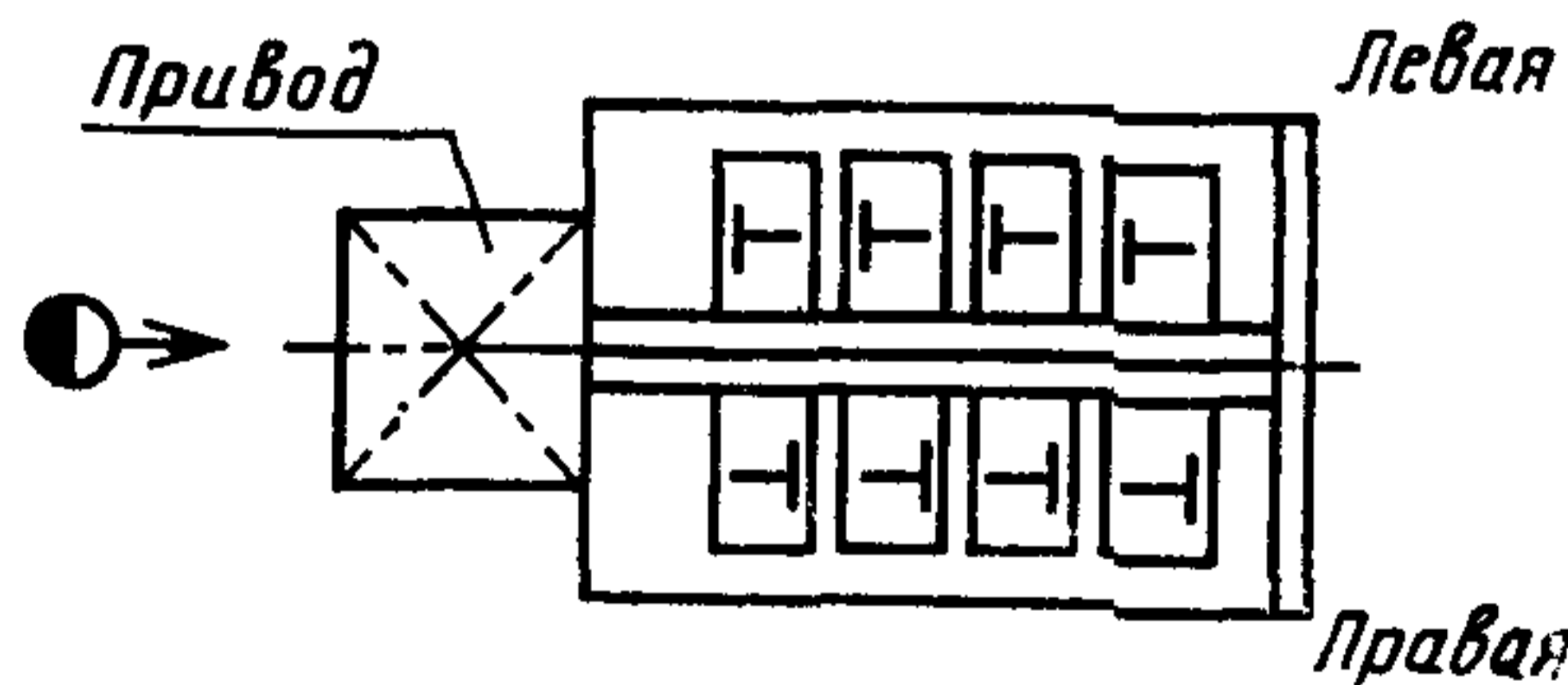
Односторонние мотальные и уточно-мотальные машины с боковым приводом



Черт. 1

2) к приводу двусторонней машины с боковым или центральным приводом, как показано на черт. 2 и 3;

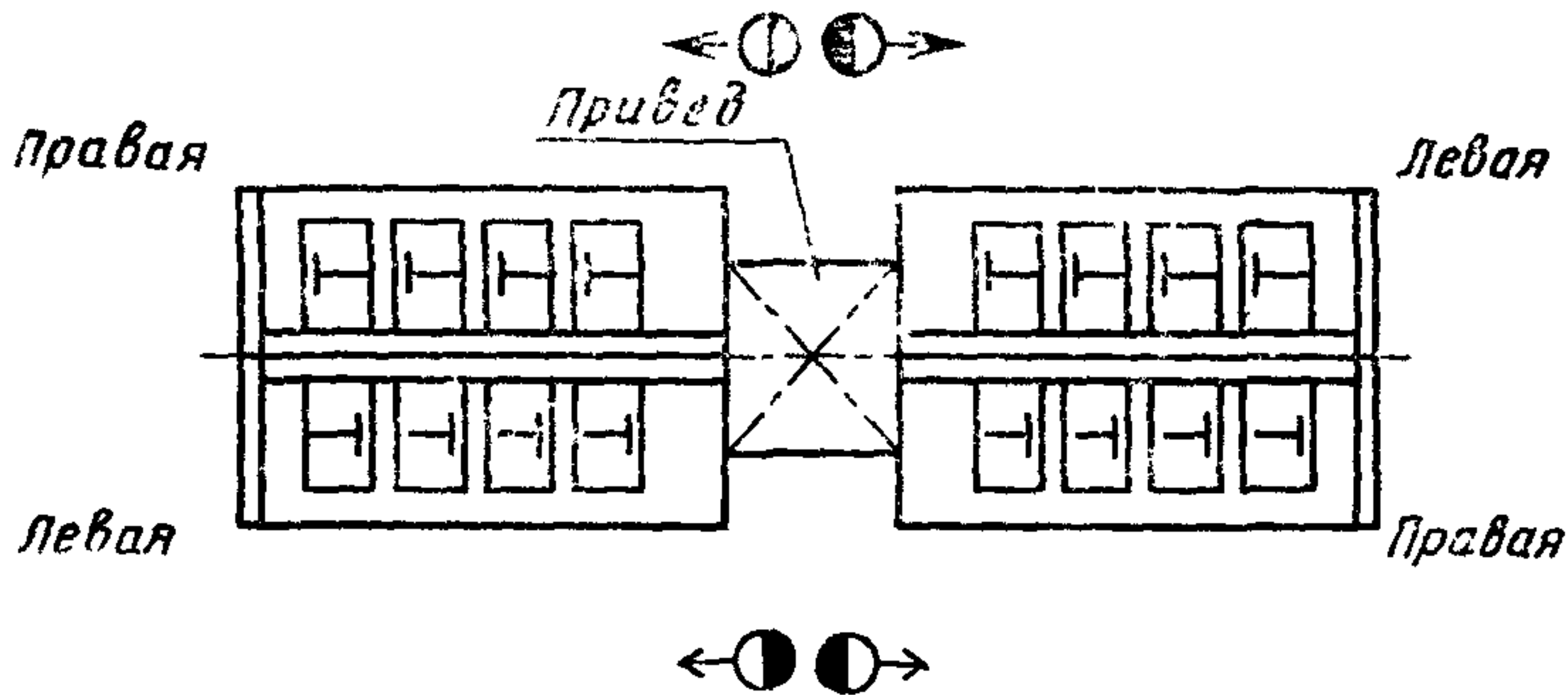
Двусторонние мотальные и уточно-мотальные машины с боковым приводом



Черт. 2

Утвержден Постоянной Комиссией по сотрудничеству  
в области стандартизации  
Берлин, июль 1984 г.

Двусторонние мотальные и уточно-мотальные машины с центральным приводом

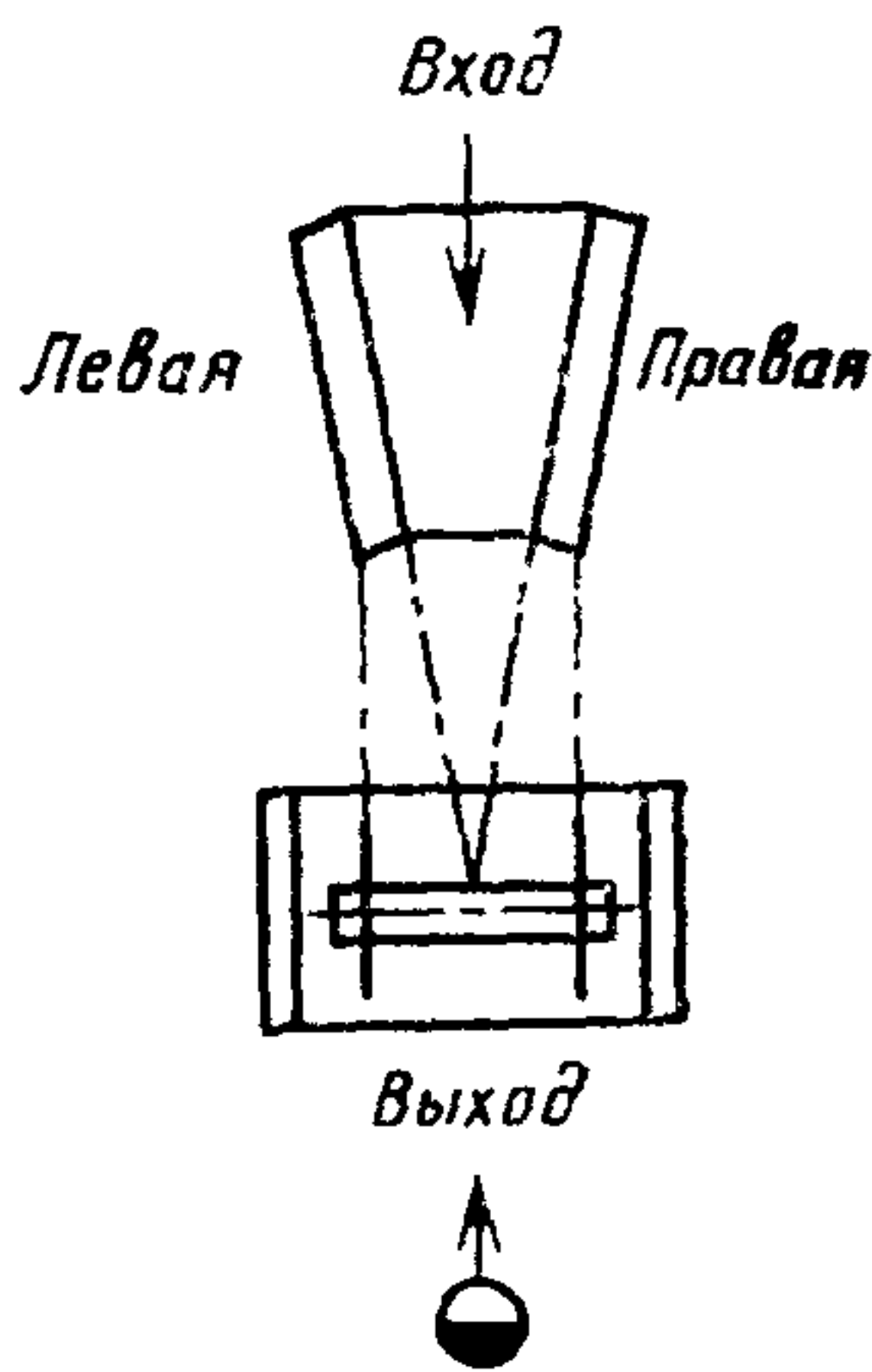


Черт. 3

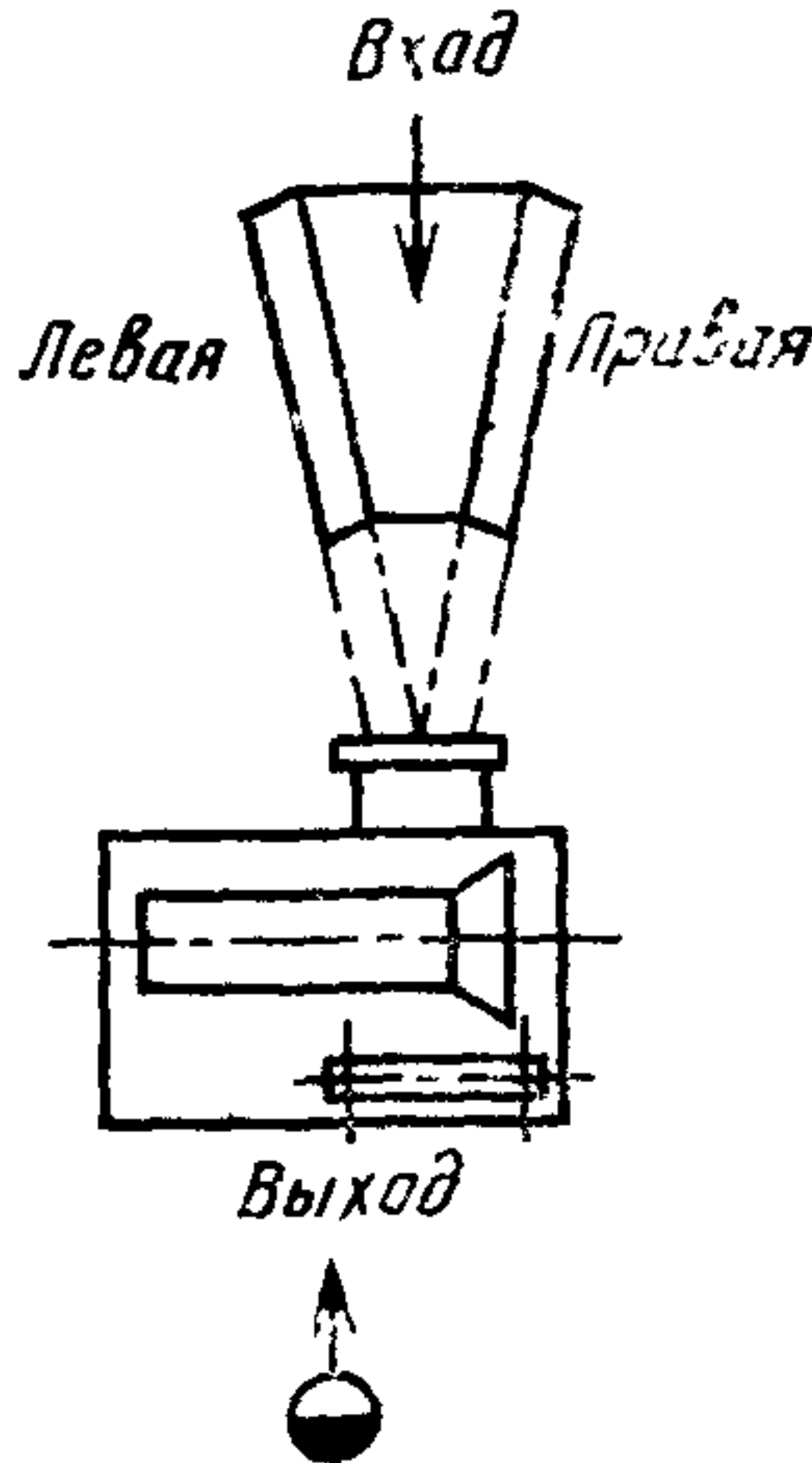
3) навстречу движению нитей основы у сновальных и шликто- вальных машин, как показано на черт. 4—6.

Партионные и секцион- ные сновальные машины

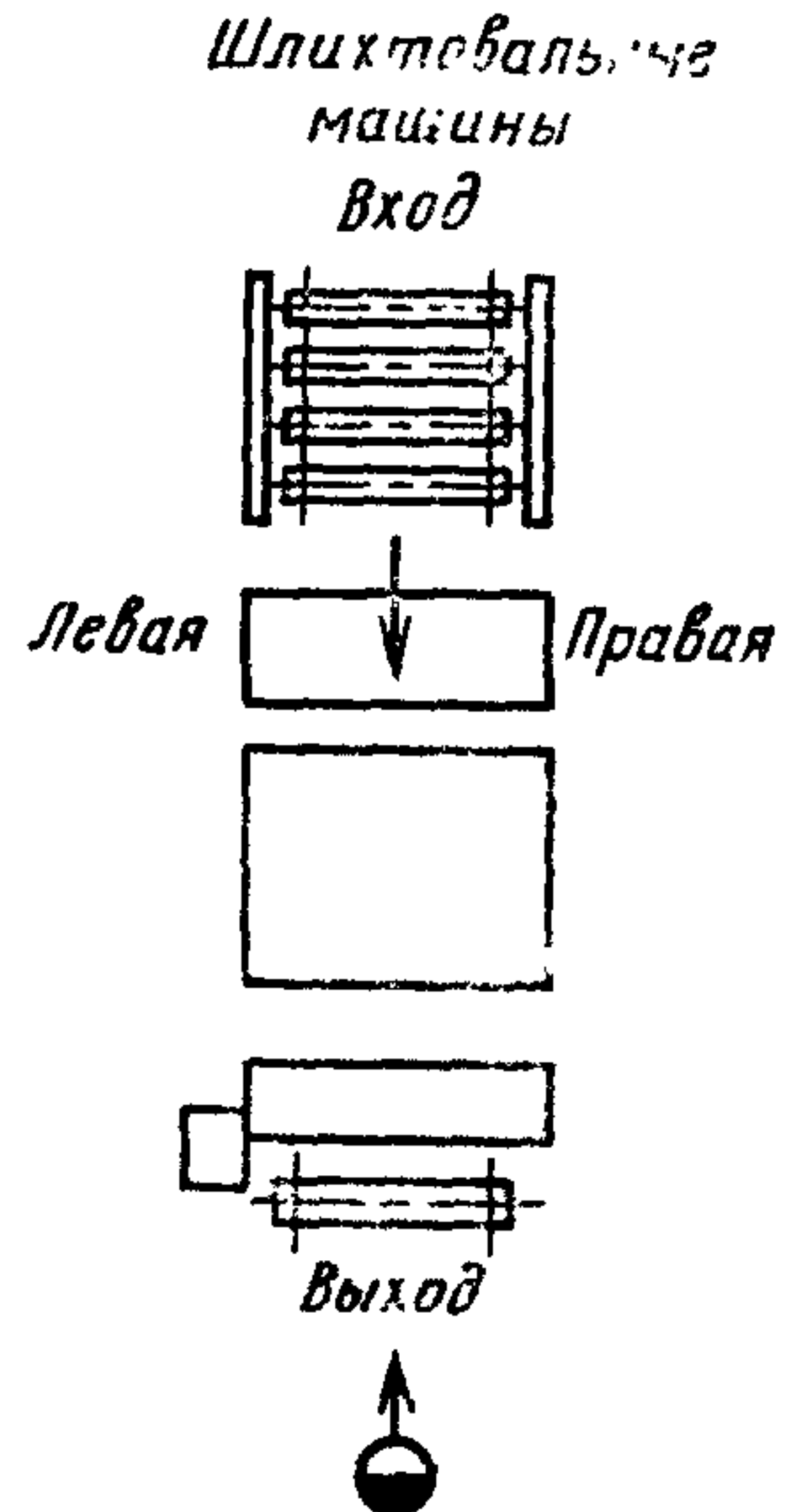
Ленточные сновальные машины



Черт. 4




Черт. 5



Черт. 6

Обозначения на черт. 1—6:

 — местонахождение наблюдателя (совпадающее или не совпадающее с рабочим местом оператора)

К о н е ц

### ИНФОРМАЦИОННЫЕ ДАННЫЕ

1. Автор — полномочный представитель членов международного хозяйственного объединения по производству технологического оборудования для текстильной промышленности «ИНТЕРТЕКСТИЛЬМАШ» — хозяйственных организаций ЧССР.

2. Тема — 34.200.24—82

3. Стандарт СЭВ утвержден на 55-м заседании ПКС.

4. Сроки начала применения стандарта СЭВ:

Страны — члены СЭВ	Сроки начала применения стандарта СЭВ	
	в договорно-правовых отношениях по экономическому и научно-техническому сотрудничеству	в народном хозяйстве
НРБ	Июль 1986 г.	Июль 1986 г.
ВНР		
СРВ		
ГДР	Июль 1986 г.	Июль 1986 г.
Республика Куба		
МНР		
ПНР	Июль 1986 г.	—
СРР	Январь 1986 г.	—
СССР	Январь 1986 г.	Январь 1986 г.
ЧССР	Январь 1986 г.	Январь 1986 г.

5. Срок проверки — 1995 г.

6. Использованные международные документы по стандартизации: стандарты ИСО 141—76 и ИСО 142—76.

Сдано в наб. 17.10.84 Подп. в печ. 24.12.84 0,25 п. л. 0,25 усл. кр.-отт. 0,18 уч.-изд. л.  
Тир. 860 Цена 3 коп.

---

Ордена «Знак Почета» Издательство стандартов, 123840, Москва, ГСП,  
Новопресненский пер., 3  
Калужская типография стандартов, ул. Московская, 256. Зак. 3146