

ГОСУДАРСТВЕННЫЙ СТАНДАРТ СОЮЗА ССР**ОПОКИ ЛИТЕЙНЫЕ ЦЕЛЬНОЛИТЫЕ ЧУГУННЫЕ
ПРЯМОУГОЛЬНЫЕ КОМБИНИРОВАННЫЕ РАЗМЕРАМИ
В СВЕТУ: ДЛИНОЙ 500 мм, ШИРИНОЙ 400 мм,
ВЫСОТОЙ 150; 200 мм****Конструкция и размеры**

Combined rectangular iron all-cast moulding boxes having inside dimensions:
length 500 mm, width 400 mm, height 150; 200 mm.
Construction and dimensions

**ГОСТ
15000-69***Взамен
МН 2005-61

Постановлением Комитета стандартов, мер и измерительных приборов при Совете Министров СССР от 23 сентября 1969 г.
№ 1062 срок введения установлен

с 01.01 1971 г.

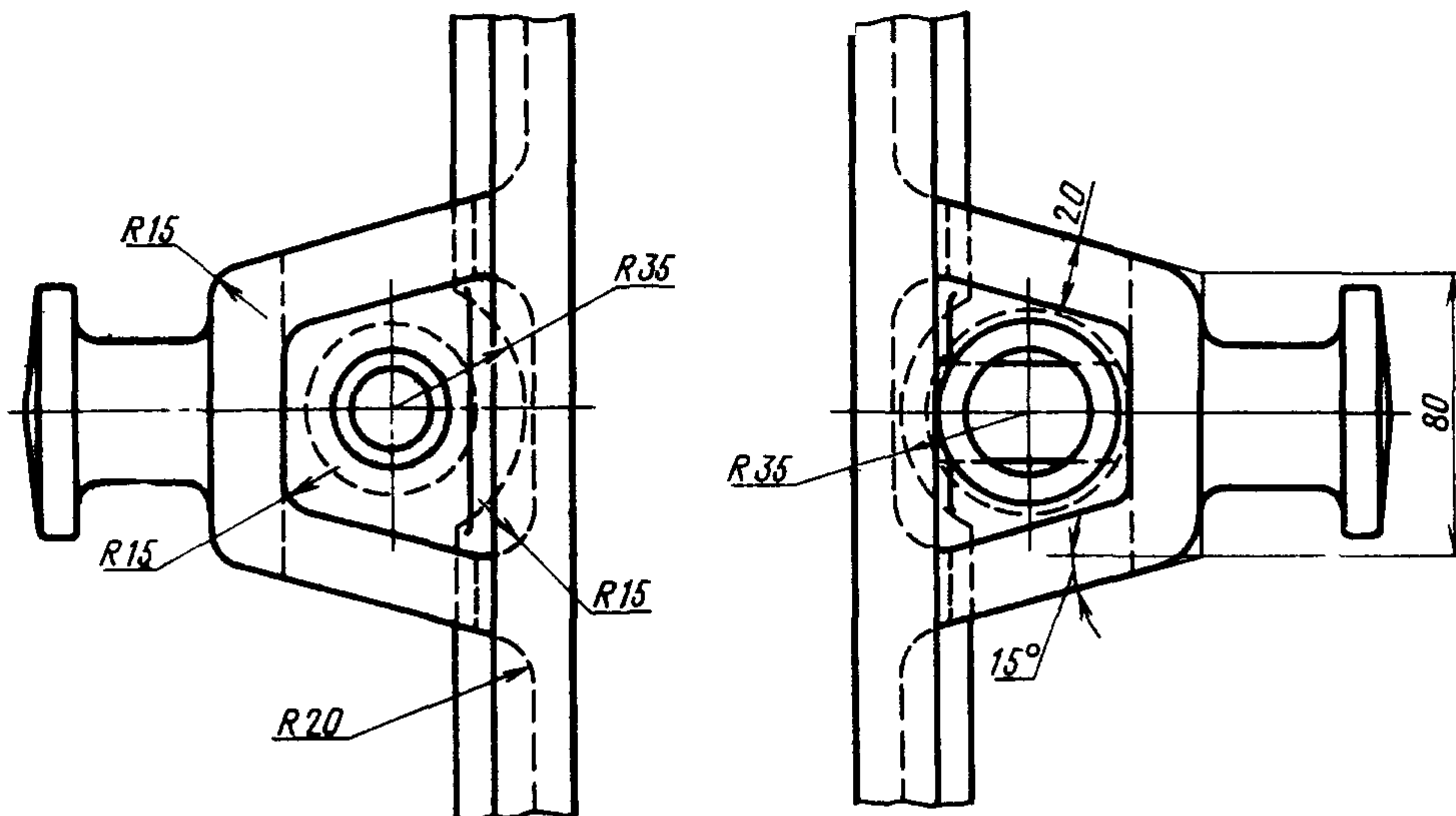
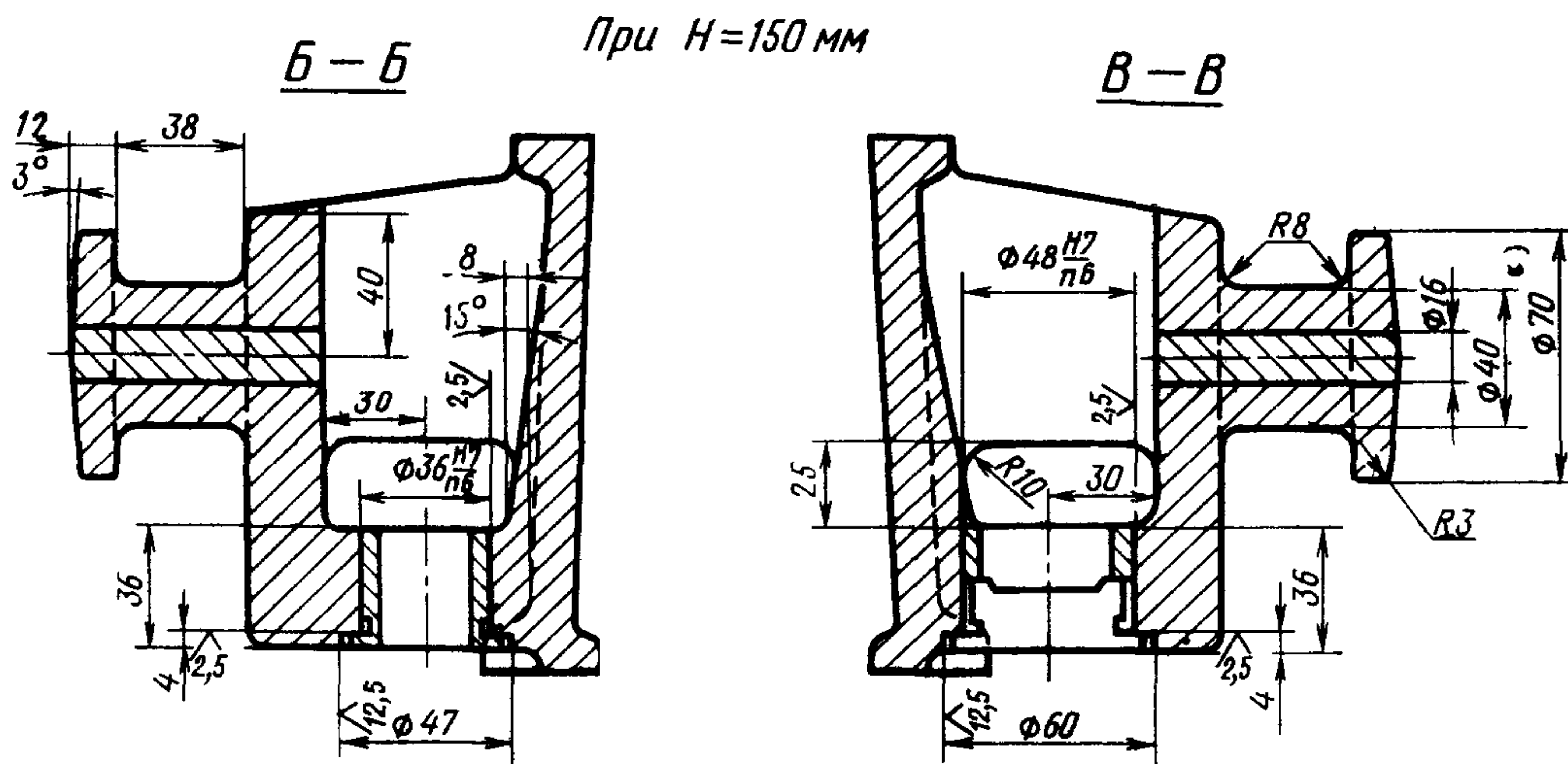
Проверен в 1980 г. Срок действия ограничен

до 01.01 1991 г.**Несоблюдение стандарта преследуется по закону**

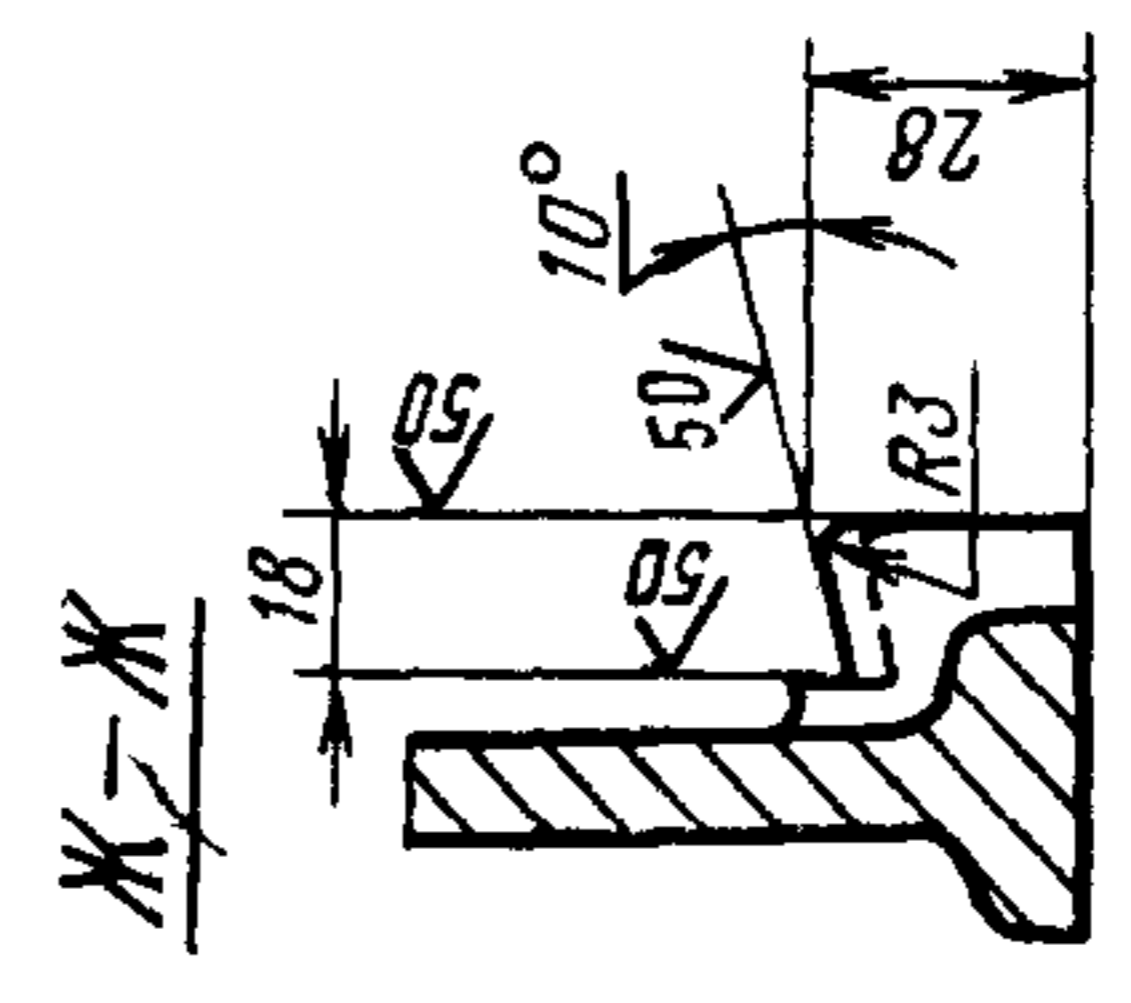
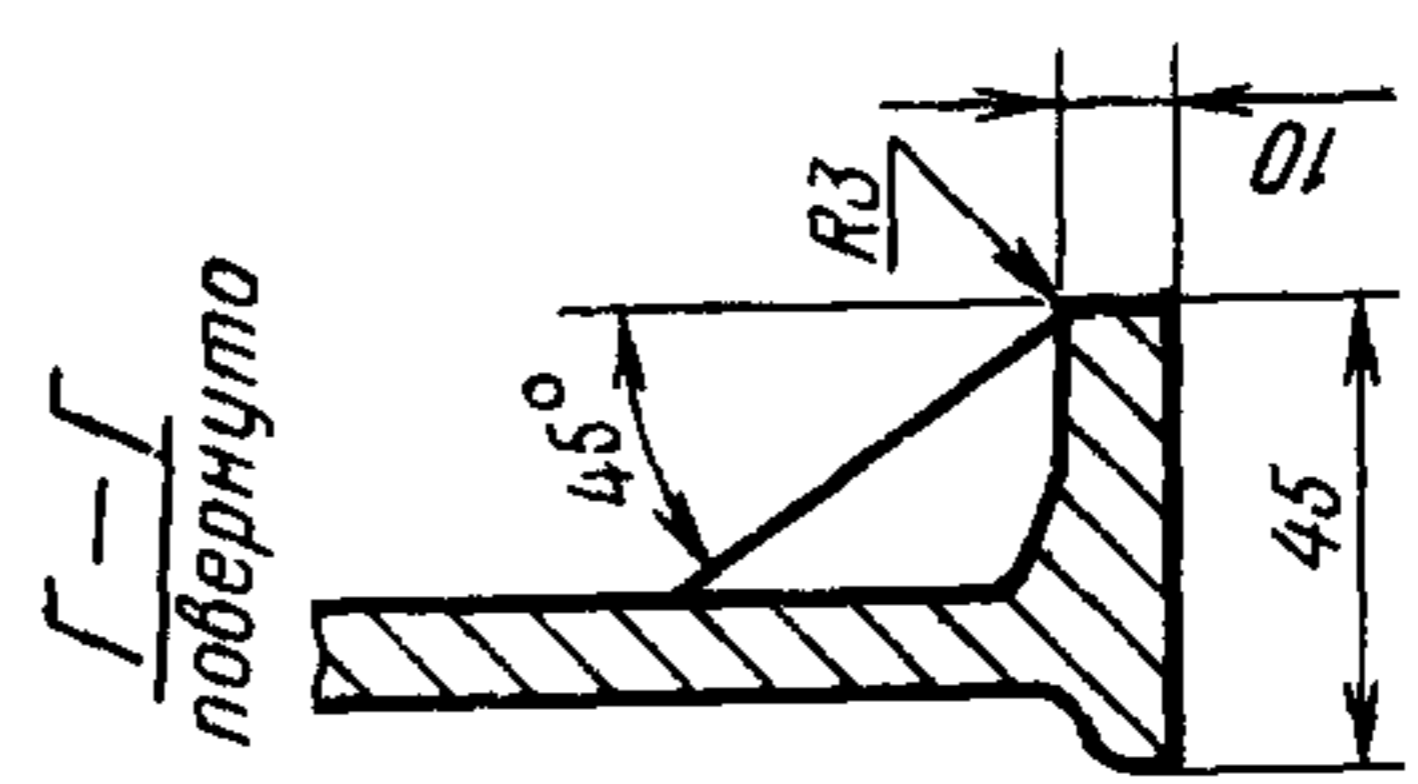
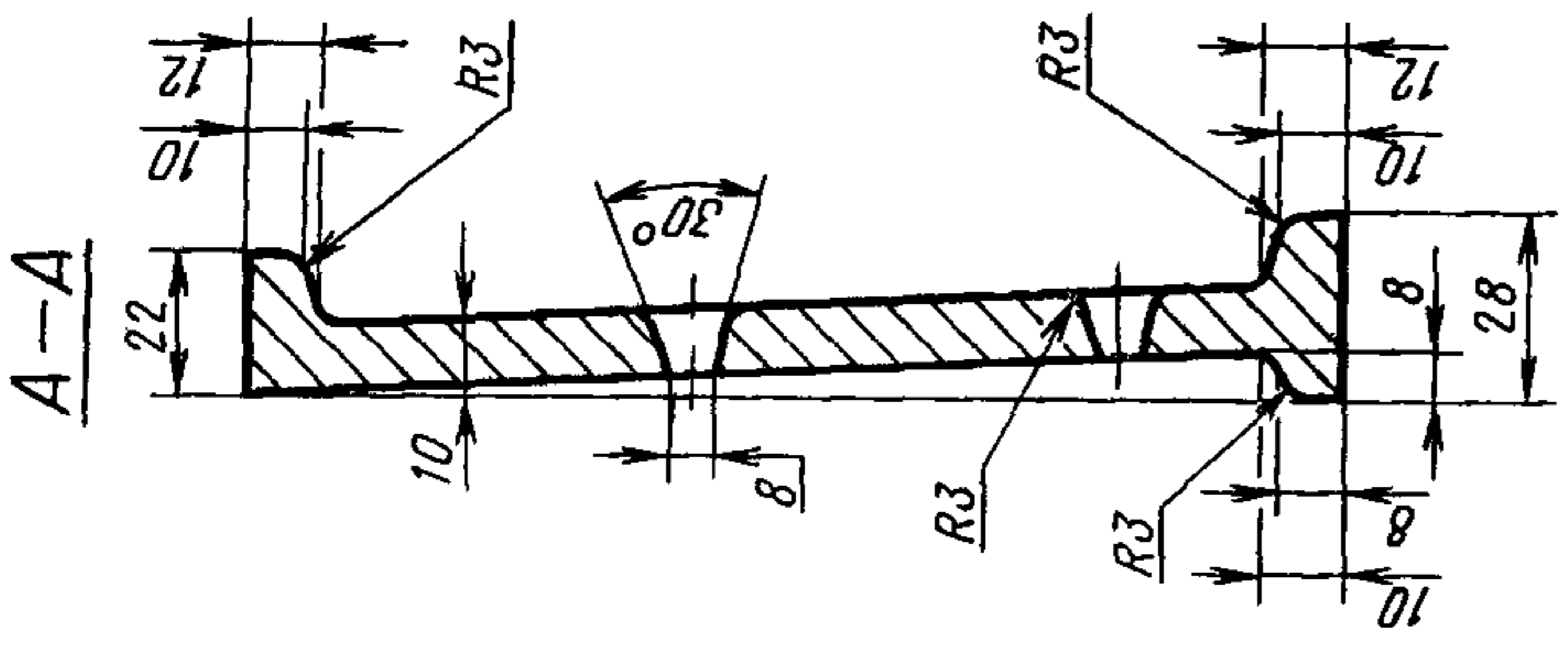
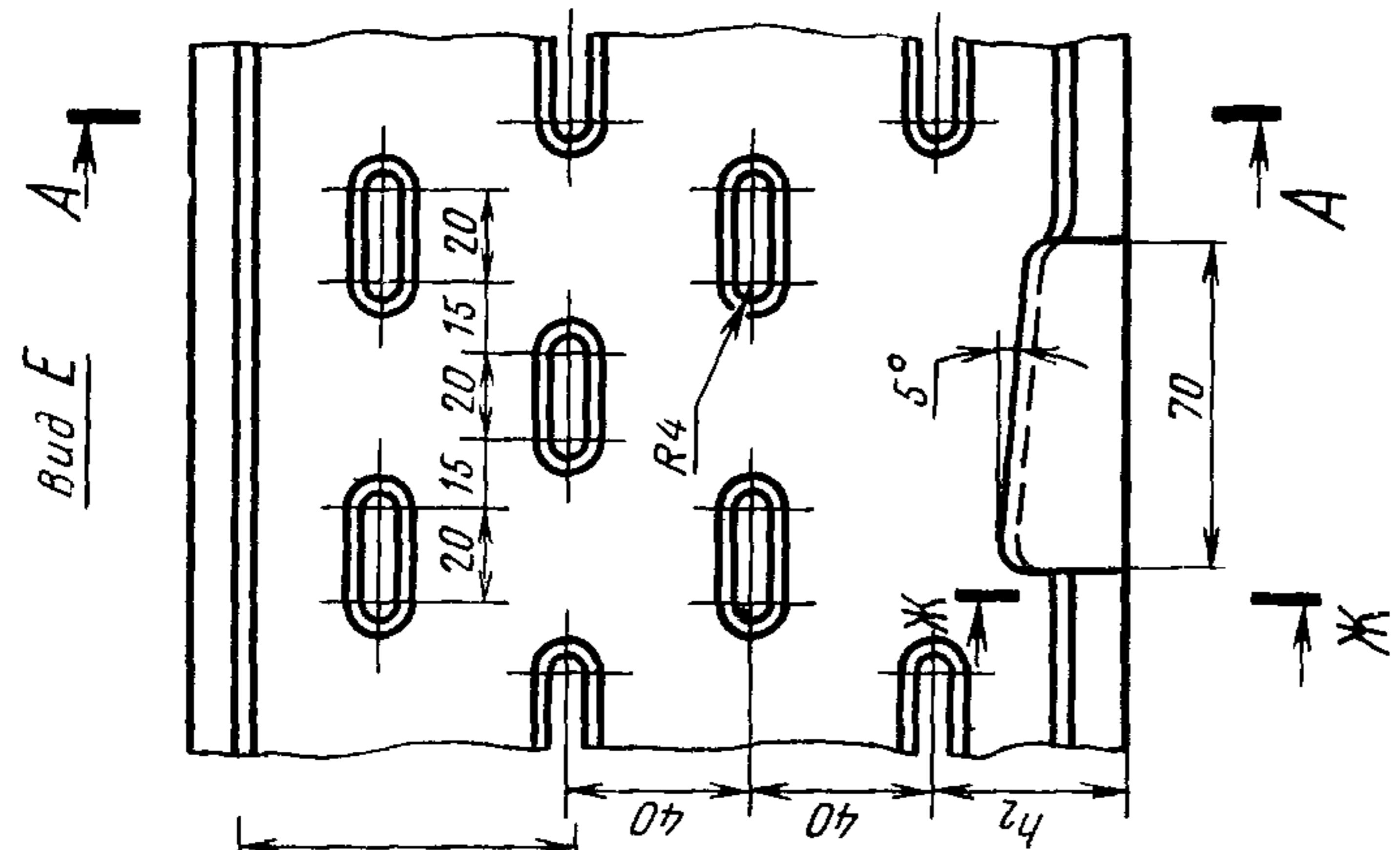
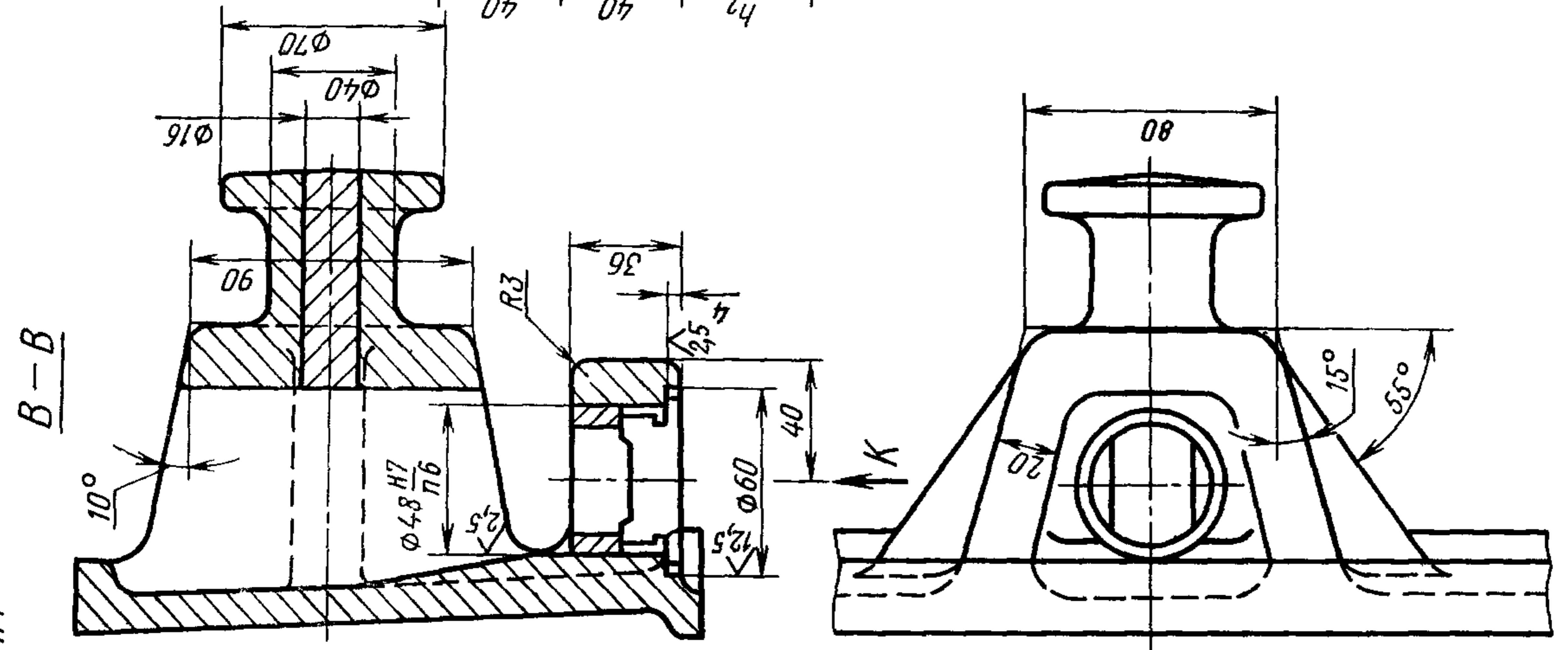
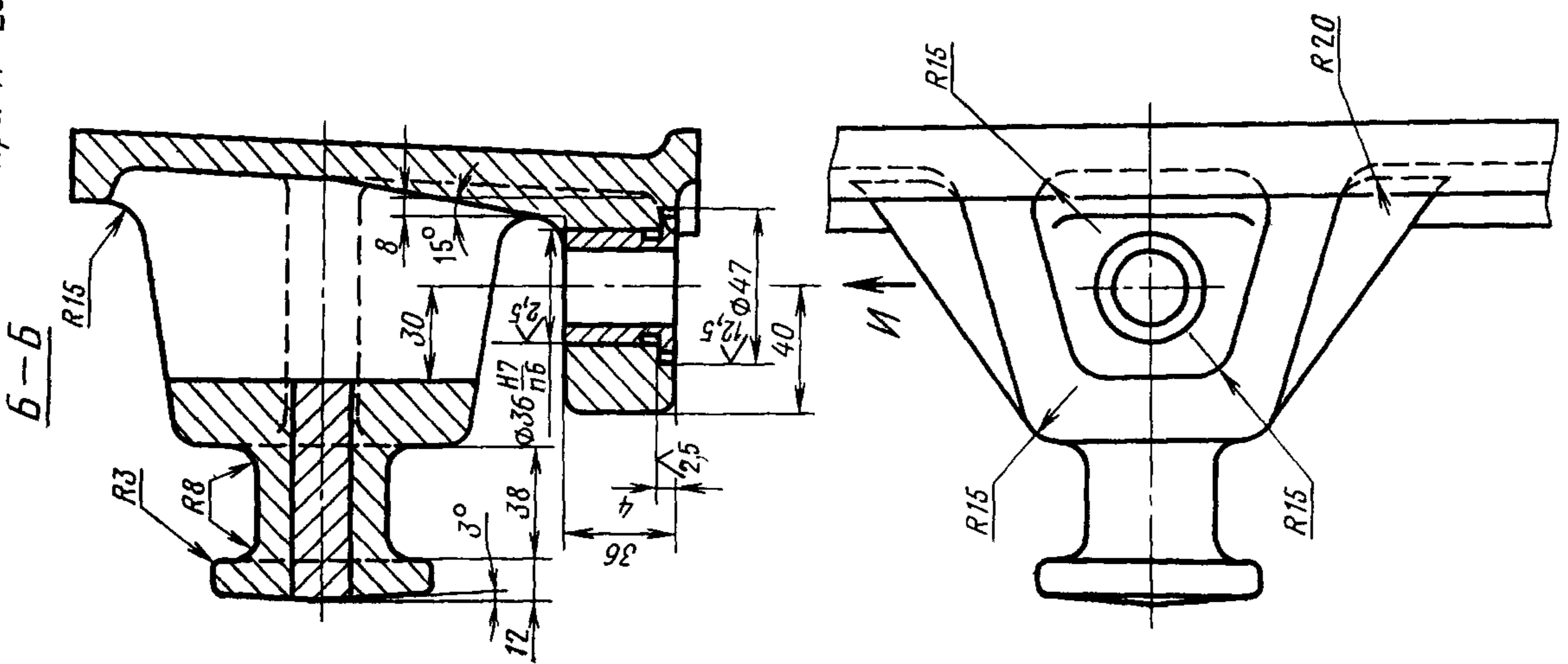
1. Настоящий стандарт распространяется на литейные цельнолитые чугунные прямоугольные опоки, предназначенные для изготовления песчаных литейных форм при машинной и ручной формовке.

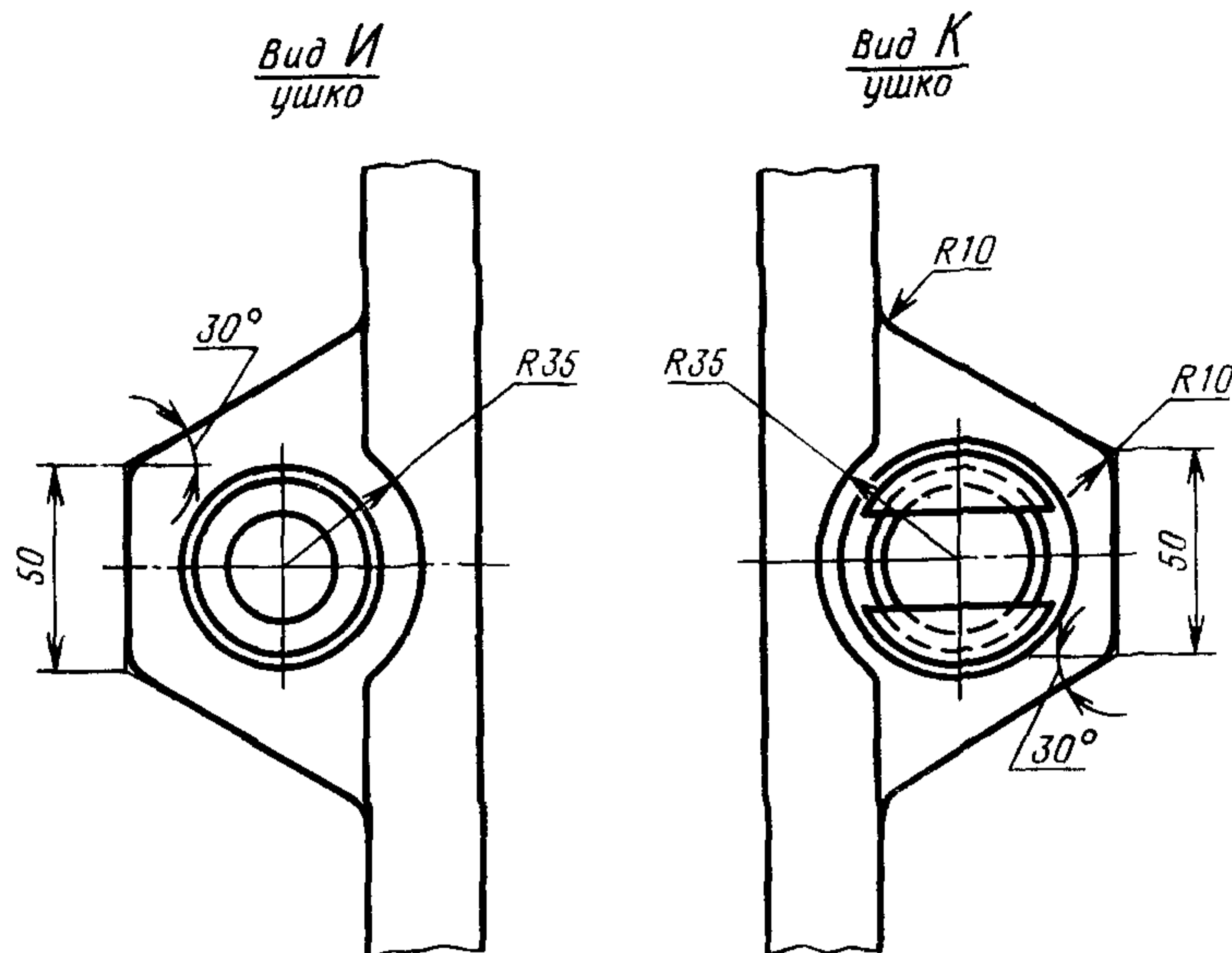
Стандарт не распространяется на опоки, применяемые при формовке методом прессования под высоким удельным давлением.

2. Конструкция и размеры опок должны соответствовать указанным на чертеже и в таблице.



При H=200 мм





Размеры в мм

Обозначение опок	Применяемость	H (пред. откл. $\pm 1,5$)	h	h_1	h_2	Количество рядов вентиляционных отверстий	Масса, кг
0260-0051		150	80	75	35	3	28
0260-0052		200	120	100	40	4	38

Пример условного обозначения опоки $H=200$ мм:
Опока 0260-0052 ГОСТ 15000—69

(Измененная редакция, Изм. № 1)

3. По требованию заказчика допускается:

а) применение направляющей втулки 0290-1352 ГОСТ 15019—69;

б) длину шейки цапф делать в 1,5 раза больше указанной в настоящем стандарте.

4. Неуказанные радиусы — 5 мм.

5. В местах сопряжения цапф, ручек, ушек и платиков со стенками опок, а также на радиусах опок вентиляционные отверстия не делать.

6. Технические требования на опоки — по ГОСТ 8909—75.