

ПЛИТЫ-ЗАГОТОВКИ С ПОЛКАМИ ПО ШИРИНЕ  
ПЛИТЫ ДЛЯ ШТАМПОВ ЛИСТОВОЙ ШТАМПОВКИ

ГОСТ  
13115-75\*

Конструкция и размеры

Plates-blanks with shelves positioned along the width  
of the die plate for sheet stamping dies.  
Design and dimensions

Взамен  
ГОСТ 13115-67

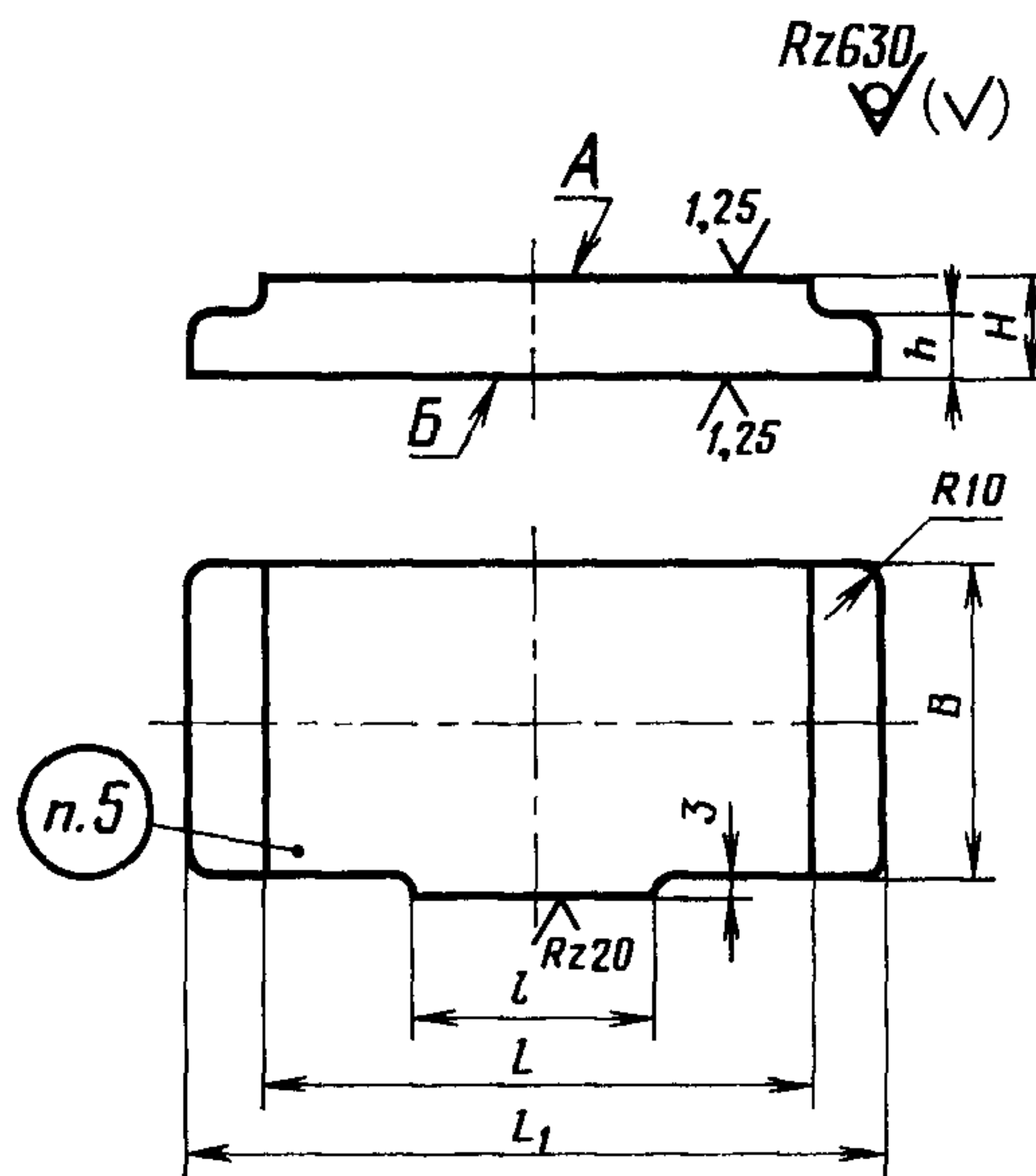
Постановлением Государственного комитета стандартов Совета Министров СССР от 30 сентября 1975 г. № 2547 срок введения установлен

с 01.01.77

Проверен в 1984 г.

Несоблюдение стандарта преследуется по закону

1. Конструкция и размеры плит с полками по ширине плиты должны соответствовать указанным на чертеже и в таблице.



Издание официальное

Перепечатка воспрещена

★

\* Переиздание (март 1986 г.) с Изменениями № 1, 2, утвержденными в феврале 1981 г., декабре 1984 г.  
(ИУС 5-81, 4-85).

## Размеры, мм

Обозначение плиты	Применяе- мость	L	B	H	L <sub>1</sub>	l	h	Масса, кг	Обозначение плиты	Применяе- мость	L	B	H	L <sub>1</sub>	l	h	Масса, кг		
1022-2451		80		25	130	63	16	1,75	1022-2489		160		63	224	80	32	15,13		
1022-2452				32				20	2,23	1022-2490						71		16,73	
1022-2453				40					2,62	1022-2491						40		20	11,98
1022-2454		100	80	25	150		16	2,06	1022-2492		200		50	280		25	14,97		
1022-2455				32				20	2,60	1022-2493						63		32	18,92
1022-2456				40					3,12	1022-2494						71			20,90
1022-2457		125		25	175		16	2,45	1022-2495		250	160	40	330		20	14,47		
1022-2458				32				20	3,12	1022-2496						50		25	18,09
1022-2459				40					3,74	1022-2497						63		32	22,85
1022-2460		160		25	210		16	3,00	1022-2498				71				25,35		
1022-2461				32					3,82	1022-2499						40		20	17,91
1022-2462				40				80	20	4,62			1022-2500				50	400	25
1022-2463		100		32	150			3,28	1022-2501		320		63			32	28,35		
1022-2464				40					3,90	1022-2502						71			31,55
1022-2465				50					4,87	1022-2503						40		100	20
1022-2466		125	100	32	175		20	3,90	1022-2504		200		50	280		25	18,72		
1022-2467				40					4,68	1022-2505						63		32	23,65
1022-2468				50					4,77	1022-2506						71		32	26,15
1022-2469		160		32	224		20	5,00	1022-2507		250	200	40	330		20	18,09		
1022-2470				40					6,00	1022-2508						50		25	22,60
1022-2471				50					7,50	1022-2509						63		32	28,50
1022-2472		200		32	264	100	20	6,00	1022-2510				71				31,65		
1022-2473				40					7,24	1022-2511						50		25	28,10
1022-2474				50					9,05	1022-2512						63	400	32	35,45
1022-2475		125		32	189		20	5,15	1022-2513		320		71				39,45		
1022-2476				40					6,12	1022-2514						80		40	44,95
1022-2477				50				80	25	7,65			1022-2515				50		25
1022-2478		160	125	32	224		20	6,24	1022-2516		400		63	500	125	32	44,40		
1022-2479				40					7,49	1022-2517						71			49,30
1022-2480				50					9,36	1022-2518						80		40	56,15
1022-2481		200		40	264		20	9,05	1022-2519		250		50	350		25	29,25		
1022-2482				50					11,31	1022-2520						63		32	36,95
1022-2483				63				100	32	14,31			1022-2521				71		
1022-2484		250		40	314		20	11,00	1022-2522		250		80		100	40	48,35		
1022-2485				50					13,75	1022-2523						50		25	36,10
1022-2486				63					17,39	1022-2524						63	420	32	45,55
1022-2487		160	160	40	224	80	20	9,58	1022-2525		320		71				50,55		
1022-2488				50					25	11,98			1022-2526				80		40

Размеры, мм

Обозначение плиты	Применя- емость	L	B	H	L <sub>1</sub>	l	h	Масса, кг	Обозначение плиты	Применя- емость	L	B	H	L <sub>1</sub>	l	h	Масса, кг
1022-2527		400		63	500		32	54,40	1022-2545		500		80	620		40	111,80
1022-2528	71			61,30				1022-2546	90	124,30							
1022-2529	80			70,20				1022-2547	71	121,20							
1022-2530		500	250	90	600	125	40	78,00	1022-2548		630		80	750		40	137,80
1022-2531	63			66,60				1022-2549	90	153,50							
1022-2532	71			75,10				1022-2550	100	169,20							
1022-2533		320		80	420	100	40	85,80	1022-2551		400		71	520		32	101,60
1022-2534	90			95,60				1022-2552	80	114,80							
1022-2535	63			58,20				1022-2553	90	127,30							
1022-2536		400	320	71	500	125	32	64,70	1022-2554		500	400	100	620		40	139,80
1022-2537	80			73,90				1022-2555	71	122,70							
1022-2538	90			81,90				1022-2556	80	139,80							
1022-2539		500		63	620		32	70,90	1022-2557		630		90	750		40	155,40
1022-2540	71			78,90				1022-2558	100	171,00							
1022-2541	80			89,90				1022-2559	71	149,50							
1022-2542		500		90	620		40	99,90	1022-2560		630		80	750		40	172,20
1022-2543	63			88,20				1022-2561	90	191,90							
1022-2544	71			98,20				1022-2562	100	211,50							

Пример условного обозначения плиты с полками по ширине плиты размерами  $L=80$  мм,  $B=80$  мм,  $H=25$  мм из чугуна:

*Плита 1022-2451—1 ГОСТ 13115—75*

То же, из стали:

*Плита 1022-2451—2 ГОСТ 13115—75*

2. Материал — чугун марки СЧ 25 по ГОСТ 1412—85 или сталь марки 30Л по ГОСТ 977—75. Допускается применение серого чугуна с минимальным сопротивлением разрыву  $R_m=240$  МПа

(Измененная редакция, Изм. № 2).

3. Допуск параллельности поверхностей А и Б — по 7-й степени точности ГОСТ 24643—81.

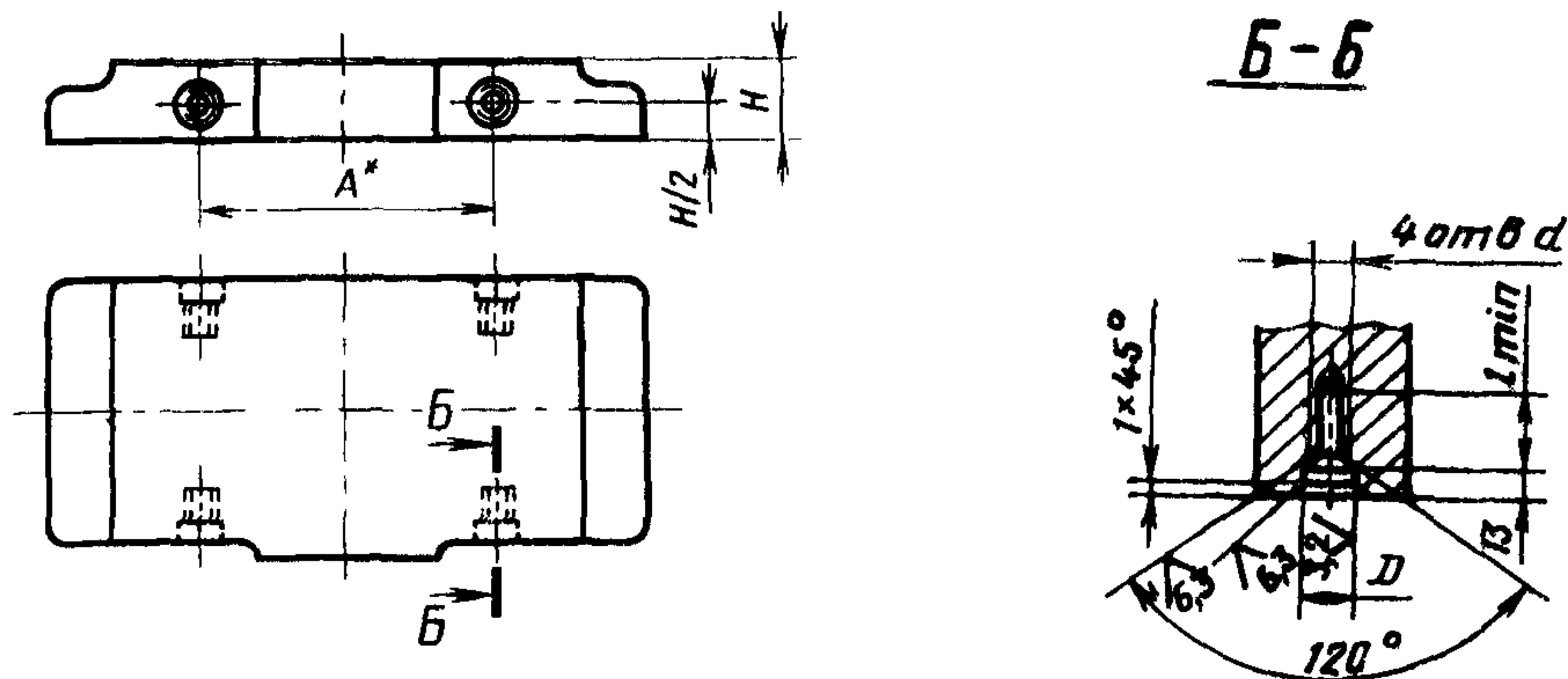
4. Технические условия — по ГОСТ 13130—83.

5. Маркировать: условное обозначение без наименования и товарный знак предприятия-изготовителя. Маркировку наносить электрохимическим или электроискровым способом. Допускается маркировать на бирке для партии.

6. Расположение и размеры резьбовых гнезд в плитах под транспортные штыри приведены в рекомендуемом приложении.

## РАСПОЛОЖЕНИЕ И РАЗМЕРЫ РЕЗЬБОВЫХ ГНЕЗД

1. Расположение и размеры резьбовых гнезд в плитах приведены на чертеже и в таблице.



\* Размер  $A$  выполняется потребителем конструктивно.

Размеры, мм

$d$	$D$ (пред. откл. по Н9)	$l$	Масса штампа, кг, не более
M12	16	22	400
M16	25	28	710
M20	28	36	1100

(Измененная редакция, Изм. № 1, 2).

- Штыри транспортные резьбовые — по ГОСТ 18816—80.
- При транспортировании с помощью четырех штырей в нижней плите масса штампа должна соответствовать величинам, указанным в таблице.
- Транспортные штыри в верхней плите следует применять для транспортирования только верхней части штампа.