

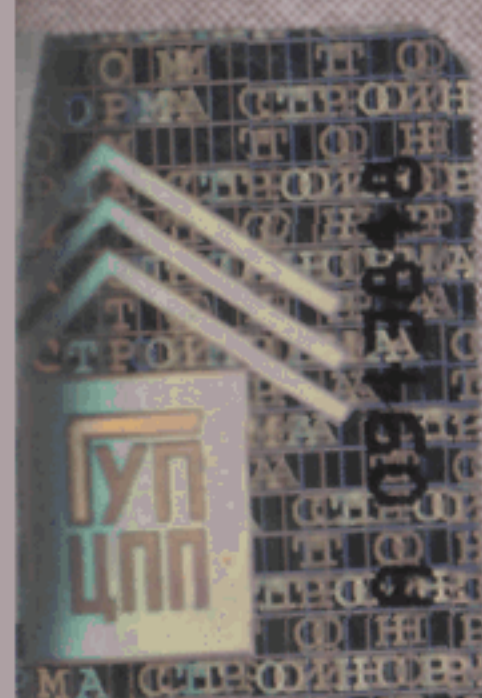
Г О С С Т Р О Й Р О С С И И

**СБОРНИКИ
ПОКАЗАТЕЛЕЙ
СТОИМОСТИ
НА ВИДЫ
РАБОТ**

**-СБОРНИКИ
ПВР-**

Сборник 40

*Теплоснабжение
и газопроводы —
наружные сети*



УДК [69+697.343+696.2] (083.74)

СБОРНИКИ ПОКАЗАТЕЛЕЙ СТОИМОСТИ НА ВИДЫ РАБОТ (СБОРНИКИ ПВР).

Сборник 40. Теплоснабжение и газопроводы — наружные сети. — М.: ФГУП ЦПП, 2005. — 108 с.

РАЗРАБОТАН акционерным обществом «Воронежэлектронпроект» (канд. экон. наук *В.П. Антипов*, инженеры *В.М. Сафонов*, *Г.А. Аленичева*, *Н.П. Ряжских*, *Н.И. Шеменова*) и рассмотрен Главценообразованием Минстроя России (инженеры *В.И. Кузнецов*, *В.А. Степанов*, *Л.Н. Крылов*, *Т.Е. Кочергина*).

ISBN 5-88111-025-0

ТЕХНИЧЕСКАЯ ЧАСТЬ

1. ОБЩИЕ УКАЗАНИЯ

УСТРОЙСТВО КАНАЛОВ, ТОННЕЛЕЙ И ЭСТАКАД

1.1. В настоящем сборнике содержатся показатели на виды работ по устройству каналов, тоннелей, углов поворота, компенсаторных ниш, теплофикационных камер, неподвижных щитовых опор, эстакад. Стоимость показатели в таблицах ПВР даны в ценах базисного района строительства (Московская обл.).

1.2. ПВР на каналы и тоннели разработаны отдельно на земляные работы, работы по устройству каналов и тоннелей из сборных железобетонных элементов и изоляционные работы при их устройстве. ПВР на углы поворота и компенсаторные ниши разработаны отдельно на их устройство и изоляционные работы.

1.3. ПВР на каналы, тоннели, углы поворота и компенсаторные ниши разработаны в разрезе номенклатуры сборников УСН № 1—13.1 «Каналы подпольные», № 1—13.2 «Каналы промплощадок», № 7—4.1 «Тоннели из лотковых элементов» и № 7—4.2 «Тоннели из объемных, угловых и других элементов».

1.4. В маркировке каналов и тоннелей первая цифра обозначает ширину канала или тоннеля в свету, вторая — высоту в свету.

1.5. Номенклатура марок каналов и тоннелей, на которые распространяется действие ПВР настоящего сборника, приведена в прил. 1 к технической части настоящего сборника.

1.6. Земляные работы по устройству углов поворота и компенсаторных ниш учтены в ПВР на земляные работы при устройстве каналов и тоннелей.

1.7. В ПВР предусмотрено выполнение полного комплекса земляных работ в грунтах естественной влажности. При разработке мокрых налипающих грунтов к показателям

необходимо применять поправочные коэффициенты, приведенные в технической части сборника ПВР № 1 «Земляные работы».

1.8. ПВР на земляные работы не учитывают стоимость водоотлива. Эти затраты определяются по сборнику ПВР № 1 «Земляные работы».

1.9. В ПВР на земляные работы учтена разработка грунтов одноковшовыми экскаваторами с емкостью ковша 0,5 м³ и бульдозерами мощностью 59 (80) кВт (л. с.). При применении других механизмов стоимость земляных работ корректируется с помощью коэффициентов, приведенных в технической части сборника ПВР № 1 «Земляные работы».

1.10. В ПВР на земляные работы учтены условия возведения каналов и тоннелей в грунтах II группы со средней плотностью в естественном залегании 1750 кг/м³. При возведении конструкций в грунтах других групп к показателям следует применять коэффициенты, приведенные в разделе 3 технической части настоящего сборника.

1.11. Пункт 1.8 технической части сборника ПВР № 1 «Земляные работы», регламентирующий стоимость транспортировки грунта, распространяется на данный сборник.

1.12. ПВР на земляные работы составлены исходя из заглубления верха плит перекрытия каналов или тоннелей ниже отметки верха земли:

каналы подпольные — 0,3 м;
каналы промышленных площадок — 1,0 м;
тоннели — 2,1 м.

При других глубинах заложения каналов и тоннелей к нормам необходимо применять коэффициенты, приведенные в разделе 3 технической части настоящего сборника.

1.13. В ПВР учтены условия возведения каналов и тоннелей при максимальном со-

вмещении строительно-монтажных работ на объекте, когда проектом производства работ требуется отвозка всего разработанного грунта во временный отвал на расстояние 2 км с подвозкой его для обратной засыпки на это же расстояние. При других вариантах проектных решений хранения на строительных площадках грунта затраты на земляные работы необходимо корректировать исходя из массы перевозимого грунта и расстояния перевозки. Объем разработанного грунта и объем грунта для обратной засыпки приведены в прил. 2 к технической части настоящего сборника. Объем грунта для обратной засыпки при применении коэффициентов, учитывающих отклонения от нормативной глубины заложения каналов и тоннелей, определяется по формуле:

$$V_{об} = (K-1) \times V_{рн} + V_{обн},$$

где $V_{об}$ — расчетный объем обратной засыпки;

$V_{рн}$ — нормативный объем разработанного грунта;

$V_{обн}$ — нормативный объем обратной засыпки;

K — коэффициент, учитывающий заглупление каналов или тоннелей против нормативного.

Стоимость перевозки грунта корректируется с учетом коэффициентов, приведенных в п. 3.2 раздела 3 технической части настоящего сборника.

1.14. Многосекционные каналы и тоннели из лотковых элементов образуются из параллельно устанавливаемых односекционных каналов и тоннелей.

1.15. Стоимость разветвлений каналов и тоннелей определяется путем увеличения в 2 раза затрат, предусмотренных ПВР на соответствующие углы поворота. При сопряжении в ответвлении каналов и тоннелей разных сечений затраты принимаются по ПВР на угол поворота канала большего сечения, примыкающего к ответвлению.

1.16. ПВР на устройство каналов, тоннелей, углов поворота и компенсаторных ниш предусматривают полный комплекс работ по возведению и гидроизоляции этих сооружений.

1.17. В ПВР не учтены работы :

по прокладке кабелей, устройству вводов и выводов, обрамлению пола в местах примыкания каналов к полу и других окаймляющих элементов при устройстве каналов;

по устройству санитарно-технических и вентиляционных систем, электроснабжения, автоматики вентиляционных устройств, сигнализации, удаления аварийных вод и других специальных работ при возведении тоннелей. Эти работы нормируются по соответствующим ПВР.

1.18. ПВР на устройство тоннелей не распространяются на строительство железнодорожных, гидротехнических тоннелей, тоннелей метрополитенов и тоннелей, предназначенных для транспортировки жидкостей.

1.19. На ПВР по устройству тепловых камер, неподвижных щитовых опор и монтаж металлоконструкций эстакад распространяются общие указания технической части сборника ПВР № 13 «Каркас» в части сборных железобетонных, монолитных и стальных конструкций.

1.20. Нормы и расценки ПВР-404011 — комплексные, они предусматривают монтаж стальных конструкций специального назначения независимо от проектных решений.

ТЕПЛОСНАБЖЕНИЕ

1.21. В ПВР-405001, 405002, 405003 содержатся показатели на виды работ по подземной и надземной прокладке тепловых сетей.

1.22. ПВР предназначены для определения стоимости прокладки трубопровода тепловых сетей, транспортирующих теплоноситель (воду, пар) с условным давлением 2,5 МПа, температурой до 300°C. Затраты на укладку трубопроводов при более высоких параметрах теплоносителя следует определять по соответствующим ПВР на монтаж оборудования.

1.23. В ПВР учтены затраты на выполнение комплекса основных работ по прокладке трубопроводов в непроходных, проходных каналах и надземно; установке П-образных и сальниковых компенсаторов, стальных задвижек и грязевиков, а также вспомогательных работ, сопутствующих и связанных с основными (очистка внутренних поверхностей труб от загрязнения; заготовка, сборка и сварка комплектов спускников с задвижками и воздушников, подноска материалов и приспособлений в пределах рабочей зоны; установка и перестановка временных лестниц, подвесок и других приспособлений, устройство лесов для работы на высоте до 8 м и др.)

1.24. Затраты на подвеску подземных коммуникаций при пересечении их трассой трубопроводов следует определять дополнительно.

ПВР не учитывают затраты на устройство различного рода настилов, стремянок, переходных мостиков через траншеи, ограждение траншей, деревьев и люков колодцев. Указанные затраты возмещаются за счет норм накладных расходов.

1.25. В ПВР приведены диаметры труб и трубопроводной арматуры в мм по условному проходу.

1.26. В ПВР предусмотрено выполнение работ по подземной укладке трубопроводов на глубине до 3 м и надземной — при высоте до 8 м.

1.27. Затраты на отдельные виды работ, подлежащие выполнению при строительстве тепловых сетей, следует определять по соответствующим сборникам ПВР:

устройство футляров из стальных труб — по ПВР сборника 50 «Водопровод — наружные сети»;

установку лесов при прокладке трубопроводов на высоте более 8 м — по ПВР-16071 сборника 16 «Стены наружные»;

врезку трубопроводов в действующие — по сборнику ПВР на монтаж оборудования;

установку задвижек и другой арматуры независимо от диаметров с пневматическим, гидравлическим, электрическим и электромагнитным приводами — по сборникам ПВР на монтаж оборудования;

установку задвижек с ручным приводом — по ПВР-405003. В ПВР приведен показатель расхода задвижек в комплектах. В комплект входят одна задвижка, два ответных фланца, прокладки и соответствующее количество крепежных изделий.

1.28. Стоимостные показатели в ПВР даны для первого территориального района, принятого за базисный.

1.29. В ПВР-405005, 405006, 405007, 405008 содержатся показатели на виды работ, выполняемые при прокладке газопроводов, рассчитанных на давление до 1,2 МПа (12 кгс/см²).

1.30. В ПВР учтены затраты на выполнение комплекса работ — основных, вспомогательных, сопутствующих и связанных с основными (подноска и опускание материалов в траншеи, установка и перестановка приспособлений, переходы в пределах рабочей зоны и др.)

1.31. Затраты на земляные работы следует определять по ПВР сборника 1 «Земляные работы».

1.32. В ПВР приведены диаметры труб и арматуры по условному проходу. В случаях когда предусматриваются трубы или арматура диаметром, отличающимся от приведенного в ПВР, следует применять показатели для труб и арматуры ближайшего диаметра.

1.33. В ПВР учтена установка трубопроводной арматуры с ручным приводом. Затраты на установку арматуры с пневматическим, гидравлическим, электромагнитным приводами следует определять по соответствующим ПВР на монтаж оборудования.

1.34. Затраты на антикоррозийную изоляцию газопроводов в местах соединений их с арматурой, в также на изоляцию арматуры следует определять по ПВР сборника 29.

1.35. ПВР не учитывают затраты по проверке качества сварных соединений физическими методами контроля: просвечиванием рентгеновскими или гамма-лучами, магнитографированием или ультразвуковой дефектоскопией. Указанные затраты следует определять дополнительно.

1.36. Стоимостные показатели в ПВР даны для первого территориального района, принятого за базисный.

2. ПРАВИЛА ИСЧИСЛЕНИЯ ОБЪЕМОВ РАБОТ

УСТРОЙСТВО КАНАЛОВ, ТОННЕЛЕЙ И ЭСТАКАД

2.1. Объем работ по устройству каналов, тоннелей, углов поворота и компенсаторных ниш определяется по сумме объемов сборных железобетонных конструкций.

2.2. Объем работ по устройству тепловых камер и неподвижных щитовых опор определяется по сумме объемов сборных и монолитных бетонных и железобетонных конструкций.

2.3. Объем работ по устройству стен

камер инженерных тепловых сетей определяется без вычета отверстий для трубопроводов.

2.4. На ПВР-404011 распространяются п. 2.8-2.10 раздела 2 технической части сборника ПВР № 13 «Каркас».

ТЕПЛОСНАБЖЕНИЕ

2.5. Объем работ по прокладке трубопроводов следует исчислять по всей проектной длине трубопровода за вычетом участков, занятых сальниковыми компенсаторами, задвижками и П-образными компенсаторами по их развернутой длине.

3. КОЭФФИЦИЕНТЫ К ПОКАЗАТЕЛЯМ НА ВИДЫ РАБОТ

Т а б л и ц а 40 - 1

№ п.п.	Условия применения	Номер таблиц ПВР и граф	Коэффициент к нормам		
			затрат труда и зарплате	затрат и стоимости эксплуатации машин	расхода материалов
1	2	3	4	5	6
3.1.	При разработке в грунтах:				
	I группы (плотность 1600 кг/м ³)	401011	0,87	0,87	—
	III группы (плотность 1900 кг/м ³)	401011	1,13	1,13	—
	IV группы (плотность 2000 кг/м ³)	401011	1,65	1,65	—
3.2.	При глубинах заложения верха плит перекрытия:				
	при площади поперечного сечения каналов до 2 м ² :				
	от пола ± 0,00 м	401011 гр.1-5	0,65	0,65	0,65
	от пола — 0,5 м	401011 гр.1-5	1,3	1,3	1,3
	при площади поперечного сечения каналов св. 2 м ² :				
	от пола ± 0,00 м	401011 гр.1-5	0,8	0,8	0,8
	от пола — 0,5 м	401011 гр.1-5	1,35	1,35	1,35
	от отметки верха земли, м:				
	— 0,3	401011 гр.10-18	0,5	0,5	0,5
	— 0,5	401011 гр.6-9	0,72	0,72	0,72
	— 0,6	401011 гр.10-18	0,55	0,55	0,55
	— 0,9	401011 гр.10-18	0,6	0,6	0,6
	— 1,0	401011 гр.6-9	1,0	1,0	1,0
	— 1,2	401011 гр.10-18	0,7	0,7	0,7
	— 1,5	401011 гр.6-9	1,4	1,4	1,4
	401011 гр.10-18	0,8	0,8	0,8	

1	2	3	4	5	6
	– 1,8	401011 гр.10-18	0,9	0,9	0,9
	– 2,0	401011 гр.6-9	1,9	1,9	1,9
	– 2,1	401011 гр.10-18	1,0	1,0	1,0
	– 2,4	401011 гр.10-18	1,1	1,1	1,1
	– 2,7	401011 гр.10-18	1,2	1,2	1,2
	– 3,0	401011 гр.10-18	1,3	1,3	1,3
	– 3,3	401011 гр.10-18	1,4	1,4	1,4
	– 3,6	401011 гр.10-18	1,5	1,5	1,5
	– 3,9	401011 гр.10-18	1,6	1,6	1,6
	– 4,2	401011 гр.10-18	1,7	1,7	1,7
	– 4,5	401011 гр.10-18	1,8	1,8	1,8
	– 4,8	401011 гр.10-18	1,9	1,9	1,9
	– 5,1	401011 гр.10-18	2,0	2,0	2,0
	– 5,4	401011 гр.10-18	2,1	2,1	2,1
	– 5,7	401011 гр.10-18	2,2	2,2	2,2
	– 6,0	401011 гр.10-18	2,3	2,3	2,3
3.3.	Надземная прокладка трубопроводов на высоте, м:			краны	
	а) 8,1–10	405001 гр.	1,04	1,09	–
	б) св. 10	–"–	1,06	1,12	–
3.4.	Прокладка трубопроводов под мостами через железные дороги или реки на высоте до 10 м диаметром, мм:				
	а) до 200	405001 гр.	1,26	1,84	–
	б) св. 200	–"–	1,18	1,5	–

Примечание. Коэффициенты в графе 6 применяются к объему разработанного грунта, приведенного в числителе прил. 2.

3.5. На ПВР–404011 распространяются коэффициенты п. 3.11, 3.12 раздела 3 технической части сборника ПВР № 13 «Каркас».

Номенклатура марок каналов, приведенных в сборнике

Марки базовых каналов	Марки каналов, показатели по которым ведутся на основе базовых
1	2
КЛ45х30 (УСН № 1-13.1)	КЛп45х30, КЛ120х60, КЛп120х60, КЛ120х90, КЛп120х90
КЛ90х90 (УСН № 1-13.1)	КЛп90х90, КЛ30х30, КЛп30х30, КЛ60х30, КЛп60х30, КЛ60х45, КЛп60х45, КЛ60х60, КЛп60х60, КЛ90х45, КЛп90х45, КЛ90х60, КЛп90х60, КЛ90х120, КЛп90х120, КЛ120х45, КЛп120х45, КЛ120х120, КЛп120х120, КЛ150х45, КЛп150х45, КЛ150х60, КЛп150х60, КЛ150х90, КЛп150х90, КЛ150х120, КЛп150х120, КЛ210х120, КЛп210х120, КЛ240х90, КЛп240х90
КЛ180х120 (УСН № 1-13.1)	КЛп180х120, КЛ150х150, КЛп150х150, КЛ180х60, КЛп180х60, КЛ180х90, КЛп180х90, КЛ180х150, КЛп180х150, КЛ210х60, КЛп210х60, КЛ210х90, КЛп210х90, КЛ210х150, КЛп210х150, КЛ240х120, КЛп240х120, КЛ240х150, КЛп240х150, КЛ300х90, КЛп300х90, КЛ300х120, КЛп300х120, КЛ300х150, КЛп300х150
КЛс90х90 (УСН № 1-13.1)	КЛс120х90, КЛс120х120, КЛс120х150, КЛс150х120
КЛс150х90 (УСН № 1-13.1)	КЛс90х120, КЛс180х120, КЛс210х120
КЛ30х30 (УСН № 1-13.2)	КЛп30х30, КЛ45х30, КЛп45х30
КЛ90х90 (УСН № 1-13.2)	КЛп90х90, КЛ60х30, КЛп60х30, КЛ60х45, КЛп60х45, КЛ60х60, КЛп60х60, КЛ90х45, КЛп90х45, КЛ90х60, КЛп90х60, КЛ120х60, КЛп120х60, КЛ120х90, КЛп120х90
КЛ210х120 (УСН № 1-13.2)	КЛп210х120, КЛ90х120, КЛп90х120, КЛ120х120, КЛп120х120, КЛ150х45, КЛп150х45, КЛ150х60, КЛп150х60, КЛ150х90, КЛп150х90, КЛ150х120, КЛп150х120, КЛ150х150, КЛп150х150, КЛ180х60, КЛп180х60, КЛ180х90, КЛп180х90, КЛ180х120, КЛп180х120, КЛ180х150, КЛп180х150, КЛ210х60, КЛп210х60, КЛ210х90, КЛп210х90, КЛ210х150, КЛп210х150, КЛ240х90, КЛп240х90, КЛ240х120, КЛп240х120, КЛ240х150, КЛп240х150, КЛ300х90, КЛп300х90, КЛ300х120, КЛп300х120, КЛ300х150, КЛп300х150
КЛс150х120 (УСН № 1-13.2)	КЛс90х90, КЛс90х120, КЛс120х90, КЛс120х120, КЛс120х150, КЛс150х90, КЛс180х120, КЛс210х120
ТЛ240х180 (УСН № 7-4.1)	ТЛ150х180, ТЛ180х180, ТЛ180х210, ТЛ210х180, ТЛ210х210, ТЛ240х210, ТЛ240х240, ТЛ240х300, ТЛ300х180, ТЛ300х210, ТЛ300х240, ТЛ300х300, ТЛ360х180, ТЛ360х210, ТЛ360х240, ТЛ360х300
ТЛ210х240 (УСН № 7-4.1)	ТЛ150х210

1	2
ТС150x210 (УСН № 7-4.2)	ТС180x210, ТС240x210, ТС240x240, ТС240x300, ТС300x300, ТС360x300, ТС420x300
ТС360x210 (УСН № 7-4.2)	ТС210x210, ТС300x210, ТС420x210, ТС210x240, ТС300x240, ТС360x240, ТС420x240, ТС360x360, ТС420x360, ТС480x360
2ТС420x240 (УСН № 7-4.2)	2ТС300x240, 2ТС360x240, 2ТС300x300, 2ТС360x300, 2ТС420x300, 2ТС360x360, 2ТС420x360, 2ТС480x360
2ТС (с колоннами) 240x240 (УСН № 7-4.2)	2ТС (с колоннами) 300x240, 2ТС (с колоннами) 360x240, 2ТС (с колоннами) 420x240, 2ТС (с колоннами) 240x300, 2ТС (с колоннами) 300x300, 2ТС (с колоннами) 360x300, 2ТС (с колоннами) 420x300, 2ТС (с колоннами) 360x360, 2ТС (с колоннами) 420x360, 2ТС (с колоннами) 480x360
ТО300x210 (УСН № 7-4.2)	ТО150x210, ТО180x210, ТО210x210, ТО240x210, ТО210x240, ТО240x240, ТО300x240, ТО240x300, ТО300x300
2ТО180x210 (УСН № 7-4.2)	2ТО150x210
2ТО300x300 (УСН № 7-4.2)	2ТО210x210, 2ТО240x210, 2ТО300x210, 2ТО210x240, 2ТО240x240, 2ТО300x240, 2ТО240x300
УП КЛ120x60 (УСН № 1-13.1)	УП КЛ30x30, УП КЛ120x45, УП КЛ120x90, УП КЛ150x45, УП КЛ150x60, УП КЛ150x120, УП КЛ180x150, УП КЛ210x60, УП КЛ210x120, УП КЛ240x90, УП КЛ240x120, УП КЛ240x150
УП КЛ150x150 (УСН № 1-13.1)	УП КЛ45x30, УП КЛ60x30, УП КЛ60x45, УП КЛ60x60, УП КЛ90x60, УП КЛ90x90, УП КЛ90x120, УП КЛ120x120, УП КЛ150x90, УП КЛ180x60, УП КЛ180x90, УП КЛ180x120, УП КЛ210x90
УП КЛ300x120 (УСН № 1-13.1)	УП КЛ90x45, УП КЛ210x150, УП КЛ300x90, УП КЛ300x150
УП КЛс120x120 (УСН № 1-13.1)	УП КЛс120x150
УП КЛс150x90 (УСН № 1-13.1)	УП КЛс90x90, УП КЛс90x120, УП КЛс120x90, УП КЛс150x120, УП КЛс180x120, УП КЛс210x120
УПТ <u>ТЛ210x240</u> 1 (УСН № 7-4.1)	УПТ <u>ТЛ150x180</u> , УПТ <u>ТЛ150x180</u> , УПТ <u>ТЛ150x210</u> , 1 2;3 1;2 УПТ <u>ТЛ180x180</u> , УПТ <u>ТЛ180x180</u> , УПТ <u>ТЛ180x210</u> , 1 2;3 1;2 УПТ <u>ТЛ210x180</u> , УПТ <u>ТЛ210x180</u> , УПТ <u>ТЛ210x210</u> 1 2;3 1;2
УПТ <u>ТЛ240x210</u> 1;2 (УСН № 7-4.1)	УПТ <u>ТЛ240x300</u> , УПТ <u>ТЛ300x210</u> , УПТ <u>ТЛ300x240</u> 1 1;2 1 УПТ <u>ТЛ300x300</u> 1
УПТ <u>ТЛ360x210</u> 1;2	УПТ <u>ТЛ360x210</u> , УПТ <u>ТЛ240x180</u> , УПТ <u>ТЛ240x180</u> 3;4 1 2;3

1	2
(УСН № 7-4.1)	УПТ ТЛ300х180, УПТ ТЛ300х180, УПТ ТЛ360х180 1 2;3 1
УПТК ТЛ150х210 (УСН № 7-4.1)	УПТ ТЛ360х240, УПТ ТЛ360х300 1 1
УПТК ТЛ180х240, УПТ ТЛ240х240 (УСН № 7-4.1)	1
НК КЛ120х45 (тип II) (УСН № 1-13.1)	НК КЛ90х45, НК КЛ90х60, НК КЛ120х45(тип 1), НК КЛ120х60(тип II), НК КЛ120х90, НК КЛ150х60(тип 1), НК КЛ150х60(тип II), НК КЛ150х120, НК КЛ180х90(тип 1), НК КЛ180х90(тип II), НК КЛ180х90(тип III), НК КЛ180х120, НК КЛ210х90, НК КЛ210х120, НК КЛ210х150, НК КЛ240х120(тип III)
НК КЛ240х150 (УСН № 1-13.1)	НК КЛ60х45, НК КЛ120х60(тип 1), НК КЛ150х90, НК КЛ240х120(тип 1), НК КЛ240х120(тип II)
НК КЛ300х120 (УСН № 1-13.1)	НК КЛ300х150(тип 1), НК КЛ300х150(тип II), НК КЛ300х150(тип III)

Приложение 2

Объемы разработанного грунта и грунта для обратной засыпки, м³

Вид грунта	Марка канала или тоннеля					
	КЛ45х30 (УСН № 1- -13.1)	КЛ90х90 (УСН № 1- -13.1)	КЛ180х120 (УСН № 1- -13.1)	КЛс90х90 (УСН № 1- -13.1)	КЛс150х90 (УСН № 1- -13.1)	КЛ30х30 (УСН № 1- -13.2)
	1	2	3	4	5	6
<u>Разработанный</u> для обратной засыпки	<u>1173</u> 802	<u>1481</u> 1099	<u>1033</u> 669	<u>1852</u> 1296	<u>1013</u> 717	<u>3666</u> 3436

Вид грунта	Марка канала или тоннеля					
	КЛ90х90 (УСН № 1- -13.2)	КЛ210х120 (УСН № 1- -13.2)	КЛс150х120 (УСН № 1- -13.2)	ТЛ240х180 (УСН № 7- -4.1)	ТЛ210х240 (УСН № 7- -4.1)	ТС150х210 (УСН № 7- -4.2)
	7	8	9	10	11	12
<u>Разработанный</u> для обратной засыпки	<u>1903</u> 1556	<u>1107</u> 771	<u>1684</u> 1254	<u>2992</u> 2535	<u>3660</u> 3080	<u>3225</u> 2816

Вид грунта	Марка канала или тоннеля					
	ТС360х210 (УСН № 7- -4.2)	2ТС420х240 (УСН № 7- -4.2)	2ТС (с колон- нами) 240х240 (УСН № 7-4.2)	ТО 300х210 (УСН № 7- -4.2)	2ТО180х210 (УСН № 7- -4.2)	2ТО300х300 (УСН № 7- -4.2)
	13	14	15	16	17	18
<u>Разработанный</u> для обратной засыпки	<u>2429</u> 1907	<u>1685</u> 1104	<u>2352</u> 1723	<u>2385</u> 1604	<u>2396</u> 1514	<u>1753</u> 960

ПВР – 401011

Земляные работы при устройстве сборных железобетонных каналов и тоннелей

Т а б л и ц а 40 - 2
Измеритель — 100 м³ сборных конструкций

Коды по таблицам СНиР-91*	Коды материалов-представителей	Наименование материалов, изделий, конструкций, машин и ресурсов	Единица измерения	Материальные ресурсы			Эксплуатация машин			Основная зарплата	Всего прямых затрат
				расход на единицу измерения	сметная цена единицы измерения	итого	количество маш.-ч на единицу измерения	стоимость маш.-ч	итого		
										затраты труда	в том числе зарплата
1	2	3	4	5	6	7	8	9	10	11	12
1-13.2-2	060247	КАНАЛЫ И ТОННЕЛИ МАРКИ КЛ 90X90 (УСН №1-13.2, прил. 1, п. 1)	маш.-ч			0,00			1200,54	285,00	1485,54
		237,42							438,00	522,42	
		7,25							705,43		
		1,28							124,54		
070148		Бульдозеры мощностью 59 кВт (80 л.с.)	маш.-ч			83,500		5,29	441,71		
		1,16						96,86			
								53,40			
								16,02			
		Прочие машины	руб.								
		В том числе заработная плата	руб.								
		Материалы-представители									
		Стоимость материалов в базисном уровне	руб.			0,00					
		Материалы по СНиР-91									
		Стоимость материалов по СНиР-91 в базисном уровне	руб.			0,00					

* СНиР-91 — условное обозначение сборников сметно-нормативной базы 1991 г.

ПВР - 401011

Земляные работы при устройстве сборных железобетонных каналов и тоннелей

Т а б л и ц а 40 - 3
Измеритель — 100 м³ сборных конструкций

10

№ п.п.	Коды ресурсов	Наименование затрат	Единица измерения	Каналы и тоннели марки					
				КЛ 45x30	КЛ 90x90	КЛ 180x120	КЛс 90x90	КЛс 150x90	КЛ 30x30
				УСН № 1-13.1, прил. 1					УСН № 1-13.2, прил. 1, п. 1
				п. 1			п. 2		
				1-13.1-1	1-13.1-2	1-13.1-3	1-13.1-4	1-13.1-5	1-13.2-1
1	2	3	4	5	6				
1		Основная заработная плата	руб.	196,00	269,00	168,00	334,00	177,00	608,00
2		Затраты труда	чел.-ч	306,00	421,00	262,00	522,00	277,00	934,00
3	060247	Машины Экскаваторы одноковшовые дизельные на гусеничном ходу при работе на других видах строительства емкостью ковша 0,5 м³	маш.-ч	43,700	74,400	49,400	84,600	45,700	200,500
	070148	Бульдозеры мощностью 59 кВт (80 л.с.)	маш.-ч	40,900	64,500	42,400	74,000	39,500	173,100
		Прочие машины	руб.	24,60	33,30	20,50	40,80	22,30	118,00
		Стоимость эксплуатации машин в базисном уровне	руб.	557,79	913,91	602,95	1045,61	562,58	2487,32
		В том числе заработная плата	руб.	110,76	180,04	118,57	206,37	111,01	492,84
4		Материалы-представители Стоимость материалов в базисном уровне	руб.	0,00	0,00	0,00	0,00	0,00	0,00
		Итого прямые затраты в базисном уровне	руб.	753,79	1182,91	770,95	1379,61	739,58	3095,32

№ п.п.	Коды ресурсов	Наименование затрат	Единица измерения	Каналы и тоннели марки					
				КЛ 90x90	КЛ 210x120	КЛс 150x120	ТЛ 240x280	ТЛ 210x240	ТС 150x210
				УСН № 1-13.2, прил. 1			УСН № 7-4.1, прил. 1, п. 1		УСН № 7-4.2, прил. 1, п. 1
				п. 1		п. 2			
				1-13.2-2	1-13.2-3	1-13.2-4	7-4.1-1	7-4.1-2	7-4.2-1
7	8	9	10	11	12				
1		Основная заработная плата	руб.	285,00	149,00	238,00	597,00	727,00	641,00
2		Затраты труда	чел.-ч	438,00	229,00	366,00	1032,00	1138,00	1003,00
3	060247	Машины Экскаваторы одноковшовые дизельные на гусеничном ходу при работе на других видах строительства емкостью ковша 0,5 м³	маш.-ч	97,300	53,000	82,900	156,200	189,800	168,400
	070148	Бульдозеры мощностью 59 кВт (80 л.с.)	маш.-ч	83,500	45,000	70,800	137,200	166,600	140,600
		Прочие машины	руб.	53,40	26,50	43,40	77,80	94,70	84,20
		Стоимость эксплуатации машин в базисном уровне	руб.	1200,54	648,80	1018,96	1936,04	2352,06	2048,87
		В том числе заработная плата	руб.	237,42	127,99	201,26	382,43	464,61	403,91
4		Материалы-представители Стоимость материалов в базисном уровне	руб.	0,00	0,00	0,00	0,00	0,00	0,00
		Итого прямые затраты в базисном уровне	руб.	1485,54	797,80	1256,96	2533,04	3079,06	2689,87

№ п.п.	Коды ресурсов	Наименование затрат	Единица измерения	Каналы и тоннели марки					
				ТС 360x210	2ТС 420x240	2ТС (с колоннами) 240x240	ТО 300x210	2ТО 180x210	2ТО 300x300
				УСН № 7-4.2, прил. 1					
				п. 1	п. 2	п. 3	п. 4	п. 5	п. 6
				7-4.2-2	7-4.2-3	7-4.2-4	7-4.2-5	7-4.2-6	7-4.2-7
				13	14	15	16	17	18
1		Основная заработная плата	руб.	455,00	273,00	415,00	480,00	459,00	301,00
2		Затраты труда	чел.-ч	712,00	427,00	650,00	760,00	727,00	476,00
3	060247	Машины Экскаваторы одноковшовые дизельные на гусеничном ходу при работе на других видах строительства емкостью ковша 0,5 м³	маш.-ч	122,400	78,700	114,500	112,500	110,000	76,400
	070148	Бульдозеры мощностью 59 кВт (80 л.с.)	маш.-ч	102,300	65,300	95,500	97,400	94,900	65,500
		Прочие машины	руб.	58,50	33,90	52,60	43,10	40,80	26,00
		Стоимость эксплуатации машин в базисном уровне	руб.	1487,07	949,91	1387,92	1373,97	1340,32	926,40
		В том числе заработная плата	руб.	292,89	186,65	273,12	269,91	263,12	181,57
4		Материалы-представители Стоимость материалов в базисном уровне	руб.	0,00	0,00	0,00	0,00	0,00	0,00
		Итого прямые затраты в базисном уровне	руб.	1942,07	1222,91	1802,92	1853,97	1799,32	1227,40

ПВР – 402011

Устройство каналов из сборных железобетонных элементов

Таблица 40 - 4
Измеритель — 100 м³ сборных конструкций

Коды по таблицам СНиР-91	Коды материалов-представителей	Наименование материалов, изделий, конструкций, машин и ресурсов	Единица измерения	Материальные ресурсы			Эксплуатация машин			Основная зарплата	Всего прямых затрат
				расход на единицу измерения	сметная цена единицы измерения	итого	количество маш.-ч на единицу измерения	стоимость маш.-ч	итого		
										затраты труда	в том числе зарплата
1	2	3	4	5	6	7	8	9	10	11	12
1-13.2-8	021244	КАНАЛ МАРКИ КЛс 150X120 (УСН № 1-13.1, прил. 1, п. 2)	маш.-ч			21509,68	44,000	7,93 1,29	453,92	260,00	22223,60
									335,00	348,26	
										348,92	
										56,76	
		Прочие машины	руб.						105,00		
		Материалы-представители	руб.						31,50		
	006	Песок	м ³	90,366	13,00	1174,75					
	039	Изделия для устройства лотков, тоннелей	м ³	241,651	84,15	20334,92					
		Стоимость материалов в базисном уровне	руб.			21509,68					
440-0287	039	Материалы по СНиР-91 Лотки каналов и тоннелей для прокладки коммуникаций, объемом до 0,5 м ³ , из бетона класса В15	м ³	0,000	130,240	0,00					

1	2	3	4	5	6	7	8	9	10	11	12
440-0221	039	Плиты перекрытия плоские размером до 3 м ² из бетона класса В15	м ³	0,000	114,100	0,00					
440-0291	039	Лотки каналов и тоннелей для прокладки коммуникаций, объемом 1–2 м ³ , из бетона класса В15	м ³	0,000	121,860	0,00					
440-0290	039	Лотки каналов и тоннелей для прокладки коммуникаций, объемом 1–2 м ³ , из бетона класса В22,5	м ³	0,000	126,200	0,00					
440-0292	039	Лотки каналов и тоннелей для прокладки коммуникаций, объемом 1–2 м ³ , из бетона класса В25	м ³	0,000	127,720	0,00					
440-0217	039	Лотки каналов и тоннелей для прокладки коммуникаций, объемом 1–2 м ³ , из бетона класса В30	м ³	100,000	131,240	13124,00					
440-0224	039	Плиты перекрытия плоские размером более 3 до 11 м ² из бетона класса В15	м ³	0,000	117,430	0,00					
440-0219	039	Лотки каналов и тоннелей для прокладки коммуникаций, объемом более 2 м ³ , из бетона класса В15	м ³	0,000	128,230	0,00					

1	2	3	4	5	6	7	8	9	10	11	12
440-0222	039	Плиты перекрытия плоские размером более 3 до 11 м ² из бетона класса В22,5	м ³	0,000	121,770	0,00					
440-0223	039	Плиты перекрытия плоские размером более 3 до 11 м ² из бетона класса В25	м ³	0,000	123,290	0,00					
440-0288	039	Лотки каналов и тоннелей для прокладки коммуникаций объемом 0,5—1 м ³ , из бетона класса В22,5	м ³	0,000	129,890	0,00					
608-1001	039	Арматура стержневая для сборных железобетонных изделий класса А-I	т	2,212	411,000	909,13					
608-1003	039	Арматура стержневая для сборных железобетонных изделий класса А-III	т	13,591	434,000	5898,49					
608-1023	039	Арматура проволочная для сборных железобетонных изделий класса Вр-I	т	0,061	587,000	35,81					
608-1027	039	Арматура для сборных железобетонных изделий, прокатная листовая полосовая, угловая и фасонная сталь, входящая в состав арматуры или обрамления	т	0,000	411,000	0,00					

1	2	3	4	5	6	7	8	9	10	11	12
608-1030	039	Штампосварные закладные изделия для сборных железобетонных изделий	т	0,348	786,000	273,53					
408-9040	006	Песок для строительных работ природный	м ³	34,000	14,170	481,78					
402-0004	006	Растворы готовые кладочные тяжелые цементные М100	м ³	0,090	45,670	4,11					
101-0079	006	Битумы нефтяные для кровельных мастик марки БНМ-55162	т	2,400	108,150	259,56					
201-0777	006	Конструктивные элементы вспомогательного назначения с преобладанием профильного проката, соединенные на сварке	т	0,240	788,480	189,24					
101-1517	006	Электроды Э-50, Д=4 мм	т	0,006	700,400	4,20					
204-0025	006	Арматура для монолитного железобетона класса А-III, Д=20-22 мм	т	0,076	341,550	25,96					
204-9001	006	Арматура	т	0,114	464,600	52,96					
401-9021	006	Бетон тяжелый класса В10, фракции до 10 мм	м ³	0,980	47,200	46,26					
401-9007	006	Бетон тяжелый класса В3,5, фракции до 40 мм	м ³	0,900	40,480	36,43					
402-0002	006	Растворы готовые кладочные тяжелые цементные марки 50	м ³	0,060	41,300	2,48					

Продолжение табл. 40-4

1	2	3	4	5	6	7	8	9	10	11	12
404-0057	006	Кирпич керамический одинарный пластичес- кого прессования, пус- тотелый, эффективный размером 250х120х65 мм, М100	тыс.шт. т	0,104	180,000	18,72					
101-1529	006	Электроды Э-42 диа- метром 6 мм	т	0,002	653,800	1,31					
608-1034	039	Металлизация заклад- ных и анкерных изде- лий и выпусков армату- ры	т	0,348	270,000	93,96					
0-0		Прочие материалы Стоимость материалов по СНиР-91 в базисном уровне	руб. руб.			45,00 21502,93					

ПВР - 402011

Устройство каналов из сборных железобетонных элементов

Т а б л и ц а 40 - 5
Измеритель — 100 м³ сборных конструкций

№ п.п.	Коды ресурсов	Наименование затрат	Единица измерения	Каналы марки									
				КЛ 45x30	КЛ 90x90	КЛ 180x120	КЛс 90x90	КЛс 150x90	КЛ 30x30	КЛ 90x90	КЛ 210x120	КЛс 150x120	
				УСН № 1-13.1, прил. 1					УСН № 1-13.2, прил. 1			УСН № 1-13.1, прил. 1, п.2	
				п. 1			п. 2		п. 1				
				1-13.1-6	1-13.1-7	1-13.1-8	1-13.1-9	1-13.1-10	1-13.2-5	1-13.2-6	1-13.2-7	1-13.2-8	
				1	2	3	4	5	6	7	8	9	
1	021244	Основная заработная плата	руб.	520,00	314,00	288,00	322,00	290,00	448,00	308,00	285,00	260,00	
2		Затраты труда	чел.-ч	693,00	418,00	383,00	431,00	386,00	595,00	415,00	378,00	335,00	
3		Машины											
		Краны на гусеничном ходу при работе на других видах строительства грузоподъемностью 25 т	маш.-ч	47,000	47,000	47,000	47,000	47,000	47,000	47,000	47,000	47,000	44,000
		Прочие машины	руб.	141,00	108,00	101,00	113,00	102,00	125,00	106,00	99,00	105,00	
		Стоимость эксплуатации машин в базисном уровне	руб.	513,71	480,71	473,71	485,71	474,71	497,71	478,71	471,71	453,92	
		В том числе заработная плата	руб.	102,93	93,03	90,93	94,53	91,23	98,13	92,43	90,33	88,26	
4	006	Материалы-представители											
		Песок	м ³	146,232	79,615	66,226	91,518	67,423	114,765	76,041	61,151	90,366	
	039	Изделия для устройства лотков, тоннелей	м ³	180,887	171,616	192,789	206,773	197,435	171,986	190,292	202,966	241,651	
		Стоимость материалов в базисном уровне	руб.	17122,65	15476,48	17084,15	18589,68	17490,67	15964,59	17001,63	17874,54	21509,68	
		Итого прямые затраты в базисном уровне	руб.	18156,36	16271,19	17845,86	19397,39	18255,38	16910,30	17788,34	18631,26	22223,60	

ПВР – 402012

Изоляционные работы при устройстве каналов из сборных железобетонных элементов

Таблица 40 - 6
Измеритель — 100 м³ сборных конструкций

Коды по таблицам СНиР-91	Коды материалов-представителей	Наименование материалов, изделий, конструкций, машин и ресурсов	Единица измерения	Материальные ресурсы			Эксплуатация машин			Основная зарплата	Всего прямых затрат
				расход на единицу измерения	сметная цена единицы измерения	итого	количество маш.-ч на единицу измерения	стоимость маш.-ч	итого		
										затраты труда	в том числе зарплата
1	2	3	4	5	6	7	8	9	10	11	12
1-13.2-12		КАНАЛЫ МАРКИ КЛс 150X120 (УСН № 1-13.1, прил. 1, п. 2)				831,91			47,00	254,00	1132,91
		Машины							14,00	352,00	268,00
		Прочие машины	руб.						47,00		
		В том числе заработная плата	руб.						14,00		
		Материалы-представители									
	208	Мастики	т	0,795	754,41	599,92					
	222	Битумы	т	1,954	118,74	231,99					
		Стоимость материалов в базисном уровне	руб.			831,91					
		Материалы по СНиР-91									
101-0612	208	Мастика морозостойкая битумно-масляная МБ-20	т	1,059	566,500	599,92					
101-0072	222	Битум нефтяной изоляционный БНИ-4-3, БНИ-4, БНИ-5	т	1,261	108,150	136,38					
610-1045	222	Бензин-растворитель	т	0,078	288,000	22,46					

1	2	3	4	5	6	7	8	9	10	11	12
101-0605	222	Мастика герметизирующая нетвердеющая гэлан	т	0,015	871,350	13,07					
101-0859	222	Рубероид наплавляемый РК-420-1,0	м ²	6,900	0,650	4,49					
402-0001	222	Растворы готовые кладочные тяжелые цементные М25	м ³	0,040	38,550	1,54					
0-0		Прочие материалы	руб.			47,00					
		Стоимость материалов по СНиР-91 в базисном уровне	руб.			824,86					

ПВР - 402012

Изоляционные работы при устройстве каналов из сборных железобетонных элементов

Т а б л и ц а 40 - 7
Измеритель – 100 м³ сборных конструкций

№ п.п.	Коды ресурсов	Наименование затрат	Единица измерения	Каналы марки								
				КЛ 45x30	КЛ 90x90	КЛ 180x120	КЛс 90x90	КЛс 150x90	КЛ 30x30	КЛ 90x90	КЛ 210x120	КЛс 150x120
				УСН № 1-13.1, прил. 1					УСН № 1-13.2, прил. 1			УСН № 1-13.1, прил. 1, п.2
				п. 1			п. 2		п. 1			
				1-13.1-11	1-13.1-12	1-13.1-13	1-13.1-14	1-13.1-15	1-13.2-9	1-13.2-10	1-13.2-11	1-13.2-12
				1	2	3	4	5	6	7	8	9
1		Основная заработная плата	руб.	517,00	313,00	225,00	389,00	227,00	445,00	281,00	172,00	254,00
2		Затраты труда	чел.-ч	786,00	425,00	311,00	535,00	314,00	611,00	388,00	239,00	352,00
3		Машины										
		Прочие машины	руб.	107,00	47,00	43,00	52,00	42,00	80,00	52,00	33,00	47,00
		Стоимость эксплуатации машин в базисном уровне	руб.	107,00	47,00	43,00	52,00	42,00	80,00	52,00	33,00	47,00
		В том числе заработная плата	руб.	32,00	14,00	13,00	16,00	13,00	24,00	16,00	10,00	14,00
4		Материалы-представители										
	208	Мастики	т	1,873	1,256	0,797	1,512	0,828	1,753	0,919	0,469	0,795
	222	Битумы	т	4,568	2,259	1,630	2,789	1,694	3,454	2,078	1,382	1,954
		Стоимость материалов в базисном уровне	руб.	1955,30	1215,44	794,56	1472,13	825,40	1732,92	940,10	517,64	831,91
		Итого прямые затраты в базисном уровне	руб.	2579,30	1575,44	1062,56	1913,13	1094,40	2257,92	1273,10	722,64	1132,91

ПВР – 402021

Устройство тоннелей из сборных железобетонных элементов

Таблица 40 - 8
Измеритель — 100 м³ сборных конструкций

Коды по таблицам СНиР-91	Коды материалов-представителей	Наименование материалов, изделий, конструкций, машин и ресурсов	Единица измерения	Материальные ресурсы			Эксплуатация машин			Основная зарплата	Всего прямых затрат	
				расход на единицу измерения	сметная цена единицы измерения	итого	количество маш.-ч на единицу измерения	стоимость маш.-ч	итого			
										затраты труда	в том числе зарплата	
1	2	3	4	5	6	7	8	9	10	11	12	
7-4.2-8	021244	ТОННЕЛИ МАРКИ ТС 150X210 (УСН № 7-4.2, прил. 1, п. 1)				25157,13			487,85	303,00	25947,98	
		Машины							97,35	407,00	400,35	
		Краны на гусеничном ходу при работе на других видах строительства грузоподъемностью 25т	маш.-ч				45,000	7,93	356,85			
			Прочие машины	руб.				1,29	58,05			
			В том числе заработная плата	руб.						131,00		
			Материалы-представители							39,30		
	009	Бетон товарный	м³	49,674	46,51	2310,33						
	039	Изделия для устройства лотков, тоннелей	м³	254,448	84,15	21411,84						
	201	Арматура для монолитного железобетона	т	3,562	402,84	1434,96						
		Стоимость материалов в базисном уровне	руб.			25157,13						

1	2	3	4	5	6	7	8	9	10	11	12
		Материалы по СНиР-91									
440-0217	039	Лотки каналов и тоннелей для прокладки коммуникаций, объемом 1–2 м ³ , из бетона класса В30	м ³	0,000	131,240	0,00					
440-0219	039	Лотки каналов и тоннелей для прокладки коммуникаций, объемом более 2 м ³ , из бетона класса В15	м ³	0,000	128,230	0,00					
440-0235	039	Балки прямоугольные длиной до 2,5 м, объемом до 0,5 м ³ из бетона класса В25	м ³	0,000	136,840	0,00					
440-0230	039	Плиты (блоки) стеновые Г-образные объемом до 2 м ³ из бетона класса В25	м ³	74,410	132,670	9871,97					
440-0225	039	Плиты перекрытия с ребрами размером более 3 до 11 м ² из бетона класса В25	м ³	25,590	132,830	3399,12					
440-0228	039	Плиты днища плоские объемом до 0,5 м ³ из бетона класса В25	м ³	0,000	117,450	0,00					
440-0229	039	Плиты днища плоские объемом более 0,5 до 1 м ³ из бетона класса В25	м ³	0,000	112,760	0,00					

1	2	3	4	5	6	7	8	9	10	11	12
440-0231	039	Блоки фундаментные стаканного типа из бетона класса В25	м ³	0,000	101,050	0,00					
408-9040	201	Песок для строительных работ природный	м ³	5,170	14,170	73,26					
402-0004	009	Растворы готовые кладочные тяжелые цементные М100	м ³	0,000	45,670	0,00					
101-1529	201	Электроды Э-46 диаметром 6 мм	т	0,031	653,800	20,27					
204-9001	201	Арматура	т	1,190	464,600	552,87					
401-9021	009	Бетон тяжелый класса В10, фракции до 10 мм	м ³	0,000	47,200	0,00					
401-9007	009	Бетон тяжелый класса В3,5, фракции до 40 мм	м ³	17,300	40,480	700,30					
401-9003	009	Бетон мелкозернистый песчаный класса В15	м ³	27,730	52,580	1458,04					
101-1531	201	Электроды Э-46 диаметром 6 мм	т	0,005	677,100	3,39					
102-0008	201	Бревна для строительства длиной 3-6,5 м диаметром 14-24 см	м ³	0,090	53,760	4,84					
102-0053	201	Доски обрезные длиной 4-6,5 м, шириной 75-150 мм, толщиной 25 мм, III сорт	м ³	0,090	116,620	10,50					
102-0061	201	Доски обрезные длиной 4-6,5 м, шириной 75-150 мм, толщиной 44 мм и более, III сорт	м ³	0,090	111,500	10,04					

1	2	3	4	5	6	7	8	9	10	11	12
402-0002	009	Растворы готовые кладочные тяжелые цементные марки 50	м ³	3,680	41,300	151,98					
201-0777	201	Конструктивные элементы вспомогательного назначения с преобладанием профильного проката, соединенные сваркой	т	0,098	788,480	77,27					
204-0005	201	Арматура для монолитного железобетона класса А-I, Д=14 мм	т	0,032	320,850	10,27					
401-9005	009	Бетон мелкозернистый песчаный класса В25	м ³	0,000	58,810	0,00					
404-0057	201	Кирпич керамический одинарный пластического прессования, пустотелый, эффективный размером 250x120x65 мм, М100	тыс.шт. т	0,376	180,000	67,68					
101-0079	201	Битумы нефтяные для кровельных мастик марки БНМ-55162	т	0,000	108,150	0,00					
440-0232	039	Колонны прямоугольные сплошные с консолями до 1 м в две стороны объемом более 0,2 м ³ из бетона класса В25	м ³	0,000	128,620	0,00					
440-0236	039	Звенья водопропускных труб прямоугольных, площадью отверстия 6,3 м ² , высота засыпки от 0,7 до 2,5 м	м	0,000	451,170	0,00					

1	2	3	4	5	6	7	8	9	10	11	12
440-0237	039	Звенья водопропускных труб прямоугольных, площадью отверстия 3,78 м ² , высота засыпки от 0,7 до 2,5 м	м	0,000	240,350	0,00					
440-0238	039	Звенья водопропускных труб прямоугольных, площадью отверстия 9 м ² , высота засыпки от 0,7 до 2,5 м	м	0,000	680,810	0,00					
608-1001	039	Арматура стержневая для сборных железобетонных изделий класса А-I	т	2,911	411,000	1196,42					
608-1003	039	Арматура стержневая для сборных железобетонных изделий класса А-III	т	15,127	434,000	6565,12					
608-1023	039	Арматура проволочная для сборных железобетонных изделий класса Вр-I	т	0,000	587,000	0,00					
608-1030	039	Штамповарные закладные изделия для сборных железобетонных изделий	т	0,000	786,000	0,00					
608-1034	039	Металлизация закладных и анкерных изделий и выпусков арматуры	т	0,000	270,000	0,00					
608-1021	039	Арматура проволочная для сборных железобетонных изделий класса В-I	т	0,646	587,000	379,20					

Продолжение табл. 40-8

1	2	3	4	5	6	7	8	9	10	11	12
204-0001	201	Арматура для монолитного железобетона класса А-I, Д=6 мм	т	0,000	361,000	0,00					
204-0003	201	Арматура для монолитного железобетона класса А-I, Д=10 мм	т	1,570	332,350	521,79					
0-0		Прочие материалы	руб.			72,00					
		Стоимость материалов по СНиР-91 в базисном уровне	руб.			25146,33					

ПВР - 402021

Устройство тоннелей из сборных железобетонных элементов

Таблица 40 - 9
Измеритель - 100 м³ сборных конструкций

№ п.п.	Коды ресурсов	Наименование затрат	Единица измерения	Тоннели марки										
				ТЛ 240x180	ТЛ 210x240	ТС 150x210	ТС 360x210	2ТС 420x240	2ТС с колон- нами 240x240	ТО 300x210	2ТО 180x210	2ТО 300x300		
				УСН № 7-4.1, прил. 1, п.1		УСН № 7-4.2, прил. 1								
						п. 1		п. 2	п. 3	п. 4	п. 5			
				7-4.1-3	7-4.1-4	7-4.2-8	7-4.2-9	7-4.2-10	7-4.2-11	7-4.2-12	7-4.2-13	7-4.2-14		
1	2	3	4	5	6	7	8	9						
1		Основная заработная плата	руб.	235,00	236,00	303,00	279,00	264,00	337,00	298,00	306,00	292,00		
2		Затраты труда	чел.-ч	298,00	299,00	407,00	382,00	366,00	464,00	409,00	423,00	399,00		
3	021244	Машины Краны на гусеничном ходу при работе на других видах строительства грузоподъемностью 25 т	маш.-ч	44,000	44,000	45,000	46,000	39,000	55,000	65,000	65,000	65,000		
		Прочие машины	руб.	98,00	98,00	131,00	120,00	122,00	146,00	355,00	359,00	353,00		
		Стоимость эксплуатации машин в базисном уровне	руб.	446,92	446,92	487,85	484,78	431,27	582,15	870,45	874,45	868,45		
		В том числе заработная плата	руб.	86,16	86,16	97,35	95,34	86,91	114,75	190,35	191,55	189,75		
4		Материалы-представители												
	009	Бетон товарный	м ³	0,773	0,821	49,674	46,081	48,996	53,738	20,485	24,762	18,171		
	039	Изделия для устройства лотков, тоннелей	м ³	244,043	241,471	254,448	265,553	275,072	259,136	324,907	326,465	427,175		
	201	Арматура для монолитного железобетона	т	2,259	2,222	3,562	2,132	1,913	4,113	0,241	0,295	0,211		
		Стоимость материалов в базисном уровне	руб.	21482,16	21252,88	25157,13	25348,48	26196,74	25962,56	28390,63	28742,54	36876,92		
		Итого прямые затраты в базисном уровне	руб.	22164,08	21935,80	25947,98	26112,26	26892,01	26881,71	29559,08	29922,99	38037,37		

ПВР – 402022

Изоляционные работы при устройстве тоннелей из сборных железобетонных элементов

Т а б л и ц а 40 - 10
Измеритель — 100 м³ сборных конструкций

Коды по таблицам СНиР-91	Коды материалов-представителей	Наименование материалов, изделий, конструкций, машин и ресурсов	Единица измерения	Материальные ресурсы			Эксплуатация машин			Основная зарплата	Всего прямых затрат
				расход на единицу измерения	сметная цена единицы измерения	итого	количество маш.-ч на единицу измерения	стоимость маш.-ч	итого		
										затраты труда	в том числе зарплата
1	2	3	4	5	6	7	8	9	10	11	12
7-4.2-15		ТОННЕЛИ МАРКИ ТС 150X210 (УСН № 7-4.2, прил. 1, п. 1) Машины Прочие машины В том числе заработная плата Материалы-представители				1744,00			54,00 16,00	367,00 500,00	2165,00 383,00
		012 Раствор товарный	м³	12,470	44,02	548,91					
		222 Битумы	т	3,201	118,74	380,14					
		233 Рулонные кровельные материалы	м²	546,563	0,46	251,42					
		234 Листы асбестоцементные обыкновенного профиля	м²	461,915	1,22	563,54					
		Стоимость материалов в базисном уровне	руб.			1744,00					
101-0612	222	Материалы по СНиР-91 Мастика морозостойкая битумно-масляная МБ-20	т	0,072	566,500	40,79					

1	2	3	4	5	6	7	8	9	10	11	12
101-0072	222	Битум нефтяной изоляционный БНИ-4-3, БНИ-4, БНИ-5	т	0,704	108,150	76,14					
610-1045	222	Бензин-растворитель	т	0,417	288,000	120,10					
101-0605	222	Мастика герметизирующая нетвердеющая гэллан	т	0,011	871,350	9,58					
101-0859	233	Рубероид наплавляемый РК-420-1,0	м ²	0,000	0,650	0,00					
402-0001	012	Растворы готовые кладочные тяжелые цементные М 25	м ³	0,000	38,550	0,00					
402-0002	012	Растворы готовые кладочные тяжелые цементные марки 50	м ³	10,100	41,300	417,13					
408-9040	012	Песок для строительных работ природный	м ³	9,300	14,170	131,78					
101-9120	233	Материал рулонный	м ²	554,400	0,410	227,30					
101-0009	233	Асбест хризолитовый марки 7-370	т	0,049	64,060	3,14					
101-0073	222	Битум нефтяной строительный марки БН-90/10	т	1,031	106,090	109,38					
101-0074	234	Битумы нефтяные строительные марки БИ-70/30	т	0,185	104,030	19,25					
113-0101	234	Мука андезитовая кислотоупорная марки А	т	0,824	55,680	45,88					
101-1564	233	Гидроизол	м ²	36,800	0,570	20,98					

1	2	3	4	5	6	7	8	9	10	11	12
101-0309	234	Канаты пеньковые пропитанные	т	0,115	4334,000	498,41					
101-0044	234	Листы асбестоцементные плоские с гладкой поверхностью, прессованные толщиной 10 мм	м ²	0,000	2,780	0,00					
101-9352	234	Сталь оцинкованная листовая толщиной 0,8 мм	кг	0,000	0,560	0,00					
610-1035	234	Винты самонарезающиеся	т	0,000	4883,000	0,00					
101-0540	234	Лента стальная упаковочная мягкая нормальной точности 0,7x20-50 мм	т	0,000	361,800	0,00					
101-0811	234	Проволока стальная низкоуглеродистая разного назначения, оцинкованная, диаметром 1,1 мм	т	0,000	682,000	0,00					
611-3016	234	Ткань стеклянная изоляционная И-200 толщиной 0,2 мм	м ²	0,000	1,290	0,00					
101-0594	222	Мастика битумная кровельная горячая	т	0,000	330,000	0,00					
102-0246	233	Дрова разделанные длиной 1 м, осина, ольха	м ³	0,000	27,170	0,00					
0-0		Прочие материалы Стоимость материалов по СНиР-91 в базисном уровне	руб. руб.			21,00 1740,85					

ПВР - 402022

Изоляционные работы при устройстве тоннелей из сборных железобетонных элементов

Т а б л и ц а 40 - 11

Измеритель – 100 м³ сборных конструкций

№ п.п.	Коды ресурсов	Наименование затрат	Единица измерения	Тоннели марки								
				ТЛ 240x180	ТЛ 210x240	ТС 150x210	ТС 360x210	2ТС 420x240	2ТС с колон- нами 240x240	ТО 300x210	2ТО 180x210	2ТО 300x300
				УСН № 7-4.1, прил. 1, п.1		УСН № 7-4.2, прил. 1						
						п. 1		п. 2	п. 3	п. 4	п. 5	
				7-4.1-5	7-4.1-6	7-4.2-15	7-4.2-16	7-4.2-17	7-4.2-18	7-4.2-19	7-4.2-20	7-4.2-21
1	2	3	4	5	6	7	8	9				
1		Основная заработная плата	руб.	211,00	226,00	367,00	369,00	271,00	339,00	1001,00	1115,00	817,00
2		Затраты труда	чел.-ч	290,00	309,00	500,00	462,00	374,00	466,00	1346,00	1507,00	1103,00
3		Машины										
		Прочие машины	руб.	38,00	40,00	54,00	51,00	41,00	52,00	117,00	156,00	118,00
		Стоимость эксплуатации машин в базисном уровне	руб.	38,00	40,00	54,00	51,00	41,00	52,00	117,00	156,00	118,00
		В том числе заработная плата	руб.	11,00	12,00	16,00	15,00	12,00	16,00	35,00	47,00	35,00
4		Материалы-представители										
	012	Раствор товарный	м ³	0,018	0,019	12,470	15,433	15,307	17,045	13,352	15,934	11,730
	222	Битумы	т	6,806	8,316	3,201	2,772	2,149	2,757	5,822	4,702	3,906
	233	Рулонные кровельные материалы	м ²	7,065	0,031	546,563	536,643	465,493	556,070	798,650	695,133	600,212
	234	Листы асбестоцементные обыкновенного профиля	м ²	0,000	0,000	461,915	434,298	339,184	403,267	678,875	573,430	486,398
		Стоимость материалов в базисном уровне	руб.	812,13	988,34	1744,00	1785,23	1556,94	1825,42	2474,63	2279,02	1849,69
		Итого прямые затраты в базисном уровне	руб.	1061,13	1254,34	2165,00	2205,23	1868,94	2216,42	3592,63	3550,02	2784,69

ПВР – 402031

Устройство углов поворота

Т а б л и ц а 40 - 12
Измеритель – 100 м³ сборных конструкций

Коды по таблицам СНиР-91	Коды материалов-представителей	Наименование материалов, изделий, конструкций, машин и ресурсов	Единица измерения	Материальные ресурсы			Эксплуатация машин			Основная зарплата	Всего прямых затрат	
				расход на единицу измерения	сметная цена единицы измерения	итого	количество маш.-ч на единицу измерения	стоимость маш.-ч	итого			
										затраты труда	в том числе зарплата	
1	2	3	4	5	6	7	8	9	10	11	12	
1-13.1-19	021244	КАНАЛЫ МАРКИ УП Клс 120X120 (УСН № 1-13.1, прил. 1, п. 4)	маш.-ч			20754,76	44,000	7,93 1,29	478,92 95,76	307,00 403,00	21540,68 402,76	
		Машины										
		Краны на гусеничном ходу при работе на других видах строительства грузоподъемностью 25 т										
		Прочие машины В том числе заработная плата				руб. руб.					130,00 39,00	
		Материалы-представители										
	006	Песок	м³	184,095	13,00	2393,23						
	039	Изделия для устройства лотков, тоннелей	м³	218,200	84,15	18361,53						
		Стоимость материалов в базисном уровне	руб.			20754,76						
		Материалы по СНиР-91										
440-0290	039	Лотки каналов и тоннелей для прокладки ком-	м³	100,000	126,200	12620,00						

1	2	3	4	5	6	7	8	9	10	11	12
		муникаций, объемом 1–2 м ³ , из бетона класса В22,5									
440-0218	039	Лотки каналов и тоннелей для прокладки коммуникаций объемом более 2 м ³ , из бетона класса В22,5	м ³	0,000	123,190	0,00					
440-0219	039	Лотки каналов и тоннелей для прокладки коммуникаций объемом более 2 м ³ , из бетона класса В15	м ³	0,000	128,230	0,00					
440-0222	039	Плиты перекрытия плоские размером более 3 до 11 м ² из бетона класса В22,5	м ³	0,000	121,770	0,00					
440-0226	039	Плиты перекрытия (доборы) объемом до 0,2 м ³ , из бетона класса В22,5	м ³	0,000	126,830	0,00					
440-0227	039	Плиты перекрытия (доборы) объемом более 0,2 м ³ , из бетона класса В22,5	м ³	0,000	124,480	0,00					
440-0233	039	Балки прямоугольные длиной до 2,5 м, объемом до 0,5 м ³ , из бетона класса В22,5	м ³	0,000	138,380	0,00					
440-0234	039	Балки прямоугольные длиной 2,5–4 м, объемом до 1 м ³ , из бетона класса В22,5	м ³	0,000	135,320	0,00					

1	2	3	4	5	6	7	8	9	10	11	12
440-0292	039	Лотки каналов и тоннелей для прокладки коммуникаций, объемом 1—2 м ³ , из бетона класса В25	м ³	0,000	127,720	0,00					
440-0217	039	Лотки каналов и тоннелей для прокладки коммуникаций, объемом 1—2 м ³ , из бетона класса В30	м ³	0,000	131,240	0,00					
608-1001	039	Арматура стержневая для сборных железобетонных изделий класса А-I	т	2,206	411,000	906,67					
608-1003	039	Арматура стержневая для сборных железобетонных изделий класса А-III	т	10,294	434,000	4467,60					
608-1023	039	Арматура проволочная для сборных железобетонных изделий класса Вр-I	т	0,368	587,000	216,02					
608-1027	039	Арматура для сборных железобетонных изделий, прокатная листовая, полосовая, угловая и фасонная сталь, входящая в состав арматуры или обрамления	т	0,368	411,000	151,25					
608-1030	039	Штамповарные закладные изделия для сборных железобетонных изделий	т	0,000	786,000	0,00					

1	2	3	4	5	6	7	8	9	10	11	12
408-9040	006	Песок для строительных работ природный	м ³	40,400	14,170	572,47					
402-0004	006	Растворы готовые кладочные тяжелые цементные М100	м ³	0,070	45,670	3,20					
101-0079	006	Битумы нефтяные для кровельных мастик марки БНМ-55162	т	2,400	108,150	259,56					
201-0777	006	Конструктивные элементы вспомогательного назначения с преобладанием профильного проката, соединенного сваркой	т	0,240	788,480	189,24					
101-1529	006	Электроды Э-42 диаметром 6 мм	т	0,002	653,800	1,31					
204-9001	006	Арматура	т	0,093	464,600	43,21					
401-9021	006	Бетон тяжелый класса В10, фракции до 10 мм	м ³	0,750	47,200	35,40					
401-9007	006	Бетон тяжелый класса В3,5, фракции до 40 мм	м ³	0,000	40,480	0,00					
102-0025	006	Брусочки обрезные длиной 4—6,5 м, шириной 75—150 мм, толщиной 40—75 мм, III сорт	м ³	0,000	127,330	0,00					
102-0061	006	Доски обрезные длиной 4—6,5 м, шириной 75—150 мм, толщиной 44 мм и более, III сорт	м ³	0,000	111,500	0,00					
401-9014	006	Бетон тяжелый класса В7,5, фракции 40—70 мм	м ³	0,000	42,150	0,00					

Продолжение табл. 40-12

1	2	3	4	5	6	7	8	9	10	11	12
610-1014	006	Болты строительные с гайками и шайбами	т	0,000	1090,420	0,00					
620-2001	006	Щиты из досок толщиной 25 мм	м ²	0,000	13,060	0,00					
401-9003	006	Бетон мелкозернистый песчаный класса В15	м ³	0,000	52,580	0,00					
201-0619	006	Связи по колоннам и стойкам фахверка (диагонали и распорки)	т	0,000	580,160	0,00					
402-0002	006	Растворы готовые кладочные тяжелые цементные марки 50	м ³	3,530	41,300	145,79					
404-0057	006	Кирпич керамический одинарный пластического прессования, пустотелый, эффективный размер 250x120x65 мм, М100	тыс.шт. т	5,884	180,000	1059,12					
101-0388	006	Земляные краски масляные МА-015	т	0,000	714,460	0,00					
101-0449	006	Краски для внутренних работ МА-25	т	0,000	962,880	0,00					
610-1125	006	Олифа натуральная	т	0,000	4156,100	0,00					
608-1034	039	Металлизация закладных и анкерных изделий и выпусков арматуры	т	0,000	270,000	0,00					
0-0		Прочие материалы Стоимость материалов по СНиР-91 в базисном уровне	руб. руб.			73,00 20743,81					

ПВР - 402031

Устройство углов поворота

Т а б л и ц а 40 - 13

Измеритель – 100 м³ сборных конструкций

№ п.п.	Коды ресурсов	Наименование затрат	Единица измерения	Каналы марки									
				УП КЛ 120x60	УП КЛ 150x150	УП КЛ 300x120	УП КЛс 120x120	УП КЛс 150x90	УПТ ТЛ 210x240	УПТ ТЛ 240x210/1;2	УПТ ТЛ 360x210/1;2	УПТК ТЛ 150x210	
				УСН № 1-13.1, прил. 1					УСН № 7-4.1, прил. 1				
				п. 3			п. 4		п. 2				
				1-13.1-16	1-13.1-17	1-13.1-18	1-13.1-19	1-13.1-20	7-4.1-7	7-4.1-8	7-4.1-9	7-4.1-10	
				1	2	3	4	5	6	7	8	9	
1		Основная заработная плата	руб.	496,00	417,00	653,00	307,00	274,00	306,00	463,00	462,00	645,00	
2		Затраты труда	чел.-ч	662,00	558,00	879,00	403,00	356,00	403,00	618,00	613,00	898,00	
3	021244	Машины Краны на гусеничном ходу при работе на других видах строительства грузоподъемностью 25 т	маш.-ч	72,000	59,000	55,000	44,000	44,000	44,000	44,000	44,000	44,000	
		Прочие машины	руб.	209,00	157,00	172,00	130,00	117,00	129,00	147,00	147,00	267,00	
		Стоимость эксплуатации машин в базисном уровне	руб.	779,96	624,87	608,15	478,92	465,92	477,92	495,92	495,92	615,92	
		В том числе заработная плата	руб.	155,58	123,21	122,55	95,76	91,86	95,46	100,86	100,86	136,86	
4	006	Материалы-представители Песок	м ³	153,667	141,123	691,059	184,095	138,818	192,687	476,340	473,950	732,688	
	039	Изделия для устройства лотков, тоннелей	м ³	204,250	198,950	287,906	218,200	207,430	194,211	283,185	362,421	231,024	
		Стоимость материалов в базисном уровне	руб.	19185,34	18576,28	33211,05	20754,76	19259,83	18847,81	30022,43	36659,07	28965,65	
		Итого прямые затраты в базисном уровне	руб.	20461,30	19618,15	34472,20	21540,68	19999,75	19631,73	30981,35	37616,99	30226,57	

ПВР – 402032

Изоляционные работы при устройстве углов поворота

Т а б л и ц а 40 - 14
Измеритель – 100 м³ сборных конструкций

Коды по таблицам СНиР-91	Коды материалов-представителей	Наименование материалов, изделий, конструкций, машин и ресурсов	Единица измерения	Материальные ресурсы			Эксплуатация машин			Основная зарплата	Всего прямых затрат	
				расход на единицу измерения	сметная цена единицы измерения	итого	количество маш.-ч на единицу измерения	стоимость маш.-ч	итого			
										затраты труда	в том числе зарплата	
1	2	3	4	5	6	7	8	9	10	11	12	
1-13.1-23		КАНАЛЫ МАРКИ УП Клс 120X120 (УСН № 1-13.1, прил. 1, п. 4)	руб. руб.			1287,96			80,00 24,00	357,00 492,00	1724,96 381,00	
		Машины										
		Прочие машины								80,00		
		В том числе заработная плата								24,00		
		Материалы-представители										
	208	Мастики	т	1,325	754,41	999,31						
	222	Битумы	т	2,431	118,74	288,65						
		Стоимость материалов в базисном уровне	руб.			1287,96						
		Материалы по СНиР-91										
101-0612	208	Мастика морозостойкая битумно-масляная МБ-20	т	1,764	566,500	999,31						
101-0072	222	Битум нефтяной изоляционный БНИ-4-3, БНИ-4, БНИ-5	т	1,661	108,150	179,64						

1	2	3	4	5	6	7	8	9	10	11	12
610-1045 0-0	222	Бензин-растворитель Прочие материалы Стоимость материалов по СНиР-91 в базисном уровне	т руб. руб.	0,103	288,000	29,66 69,00 1277,61					

ПВР - 402032

Изоляционные работы при устройстве углов поворота

Т а б л и ц а 40 - 15

Измеритель — 100 м³ сборных конструкций

№ п.п.	Коды ресурсов	Наименование затрат	Единица измерения	Каналы марки								
				УП КЛ 120x60	УП КЛ 150x150	УП КП 300x120	УП КЛс 120x120	УП КЛс 150x90	УПТ ТЛ 210x240/1	УПТ ТЛ 240x210/1:2	УПТ ТЛ 360x210/1;2	УПТК ТЛ 150x21
				УСН № 1-13.1, прил. 1					УСН № 7-4.1, прил. 1			
				п. 3			п. 4		п. 2			
				1-13.1-21	1-13.1-22	1-13.1-18	1-13.1-23	1-13.1-24	7-4.1-11	7-4.1-12	7-4.1-13	7-4.1-14
				1	2	3	4	5	6	7	8	9
1		Основная заработная плата	руб.	292,00	187,00	198,00	357,00	227,00	231,00	154,00	179,00	233,00
2		Затраты труда	чел.-ч	409,00	260,00	278,00	492,00	318,00	316,00	211,00	247,00	318,00
3		Машины										
		Прочие машины	руб.	59,00	35,00	40,00	80,00	45,00	42,00	28,00	33,00	43,00
		Стоимость эксплуатации машин в базисном уровне	руб.	59,00	35,00	40,00	80,00	45,00	42,00	28,00	33,00	43,00
		В том числе заработная плата	руб.	18,00	11,00	12,00	24,00	15,00	13,00	8,00	10,00	13,00
4		Материалы-представители										
	208	Мастики	т	0,593	0,557	0,443	1,325	0,508	1,036	0,661	0,608	1,111
	222	Битумы	т	2,156	1,360	1,521	2,431	1,742	1,450	0,991	1,241	1,418
		Стоимость материалов в базисном уровне	руб.	703,49	581,81	514,84	1287,96	590,38	953,90	616,21	606,24	1006,84
		Итого прямые затраты в базисном уровне	руб.	1054,49	803,81	752,84	1724,96	862,38	1226,90	798,21	818,24	1282,84

ПВР – 402041

Устройство компенсаторных ниш

Т а б л и ц а 40 - 16
Измеритель – 100 м³ сборных конструкций

Коды по таблицам СНиР-91	Коды материалов-представителей	Наименование материалов, изделий, конструкций, машин и ресурсов	Единица измерения	Материальные ресурсы			Эксплуатация машин			Основная зарплата	Всего прямых затрат
				расход на единицу измерения	сметная цена единицы измерения	итого	количество маш.-ч на единицу измерения	стоимость маш.-ч	итого		
										затраты труда	в том числе зарплата
1	2	3	4	5	6	7	8	9	10	11	12
1-13.1-27	021244	КАНАЛЫ МАРКИ НК КЛ 240X150 (УСН № 1-13.1, прил. 1, п. 3)				20279,15			96,86	137,00	20513,01
		Машины							23,72	192,00	160,72
		Краны на гусеничном ходу при работе на других видах строительства грузоподъемностью 25 т	маш.-ч				4,900	7,93	38,86		
	Прочие машины	руб.						1,29	6,32		
	В том числе заработная плата	руб.								58,00	
	006	Песок	м³	141,688	13,00	1841,95					
	039	Изделия для устройства лотков, тоннелей	м³	219,099	84,15	18437,20					
		Стоимость материалов в базисном уровне	руб.			20279,15					
		Материалы по СНиР-91									
408-9040	006	Песок для строительных работ, природный	м³	30,100	14,170	426,52					

1	2	3	4	5	6	7	8	9	10	11	12
402-0004	006	Растворы готовые кладочные тяжелые цементные М100	м ³	0,120	45,670	5,48					
101-0079	006	Битумы нефтяные для кровельных мастик марки БНМ-55162	т	0,000	108,150	0,00					
101-1529	006	Электроды Э-42 диаметром 6 мм	т	0,007	653,800	4,58					
204-9001	006	Арматура	т	0,000	464,600	0,00					
401-9021	006	Бетон тяжелый класса В10, фракции до 10 мм	м ³	0,000	47,200	0,00					
401-9007	006	Бетон тяжелый класса В3,5, фракции до 40 мм	м ³	0,840	40,480	34,00					
102-0025	006	Бруски обрезные длиной 4-6,5 м шириной 75-150 мм, толщиной 40-75 мм, III сорт	м ³	0,002	127,330	0,25					
102-0061	006	Доски обрезные длиной 4-6,5 м, шириной 75-150 мм, толщиной 44 мм и более, III сорт	м ³	0,030	111,500	3,35					
401-9014	006	Бетон тяжелый класса В7,5, фракции 40-70 мм	м ³	3,550	42,150	149,63					
610-1014	006	Болты строительные с гайками и шайбами	т	0,002	1090,420	2,18					
620-2001	006	Щиты из досок толщиной 25 мм	м ²	1,390	13,060	18,15					
401-9003	006	Бетон мелкозернистый песчаный класса В15	м ³	0,140	52,580	7,36					

1	2	3	4	5	6	7	8	9	10	11	12
402-0002	006	Растворы готовые кладочные тяжелые цементные марки 50	м ³	3,380	41,300	139,59					
404-0057	006	Кирпич керамический одинарный пластического прессования, пустотелый, эффективный, размер 250x120x65 мм, М100	тыс. шт. т	5,640	180,000	1015,20					
101-0388	006	Земляные краски масляные МА-015	т	0,000	714,460	0,00					
101-0449	006	Краски для внутренних работ МА-25	т	0,000	962,880	0,00					
610-1125	006	Олифа натуральная	т	0,000	4156,100	0,00					
201-0624	006	Конструкции подкрановых балок	т	0,000	496,160	0,00					
201-0756	006	Конструктивные элементы зданий с преобладанием горячекатаных профилей массой свыше 0,1 до 0,5 т	т	0,000	705,600	0,00					
101-0088	006	Болты с шестигранной головкой, диаметр резьбы 6 мм	т	0,000	866,800	0,00					
440-0286	039	Лотки каналов и тоннелей для прокладки коммуникаций объемом до 0,5 м ³ , из бетона класса В22,5	м ³	0,000	134,580	0,00					

1	2	3	4	5	6	7	8	9	10	11	12
440-0218	039	Лотки каналов и тоннелей для прокладки коммуникаций объемом более 2 м ³ , из бетона класса В22,5	м ³	15,820	123,190	1948,87					
440-0219	039	Лотки каналов и тоннелей для прокладки коммуникаций объемом более 2 м ³ , из бетона класса В15	м ³	38,920	128,230	4990,71					
440-0288	039	Лотки каналов и тоннелей для прокладки коммуникаций объемом 0,5–1 м ³ , из бетона класса В22,5	м ³	5,310	129,890	689,72					
440-0289	039	Лотки каналов и тоннелей для прокладки коммуникаций объемом 0,5–1 м ³ , из бетона класса В30	м ³	0,000	134,930	0,00					
440-0220	039	Плиты перекрытия плоские размером до 3 м ² , из бетона класса В22,5	м ³	0,000	118,440	0,00					
440-0222	039	Плиты перекрытия плоские размером более 3 до 11 м ² , из бетона класса В22,5	м ³	9,200	121,770	1120,28					
440-0226	039	Плиты перекрытия (доборы) объемом до 0,2 м ³ , из бетона класса В22,5	м ³	0,000	126,830	0,00					

1	2	3	4	5	6	7	8	9	10	11	12
440-0227	039	Плиты перекрытия (доборы) объемом более 0,2 м ³ , из бетона класса В22,5	м ³	26,660	124,480	3318,64					
440-0233	039	Балки прямоугольные длиной до 2,5 м объемом до 0,5 м ³ , из бетона класса В22,5	м ³	0,000	138,380	0,00					
440-0234	039	Балки прямоугольные длиной 2,5—4 м объемом до 1 м ³ , из бетона класса В22,5	м ³	4,090	135,320	553,46					
608-1001	039	Арматура стержневая для сборных железобетонных изделий класса А-I	т	2,044	411,000	840,08					
608-1003	039	Арматура стержневая для сборных железобетонных изделий класса А-III	т	11,304	434,000	4905,94					
608-1023	039	Арматура проволочная для сборных железобетонных изделий класса Вр-I	т	0,061	587,000	35,81					
608-1027	039	Арматура для сборных железобетонных изделий, прокатная листовая, полосовая, угловая и фасонная сталь, входящая в состав арматуры или обрамления	т	0,082	411,000	33,70					
0-0		Прочие материалы Стоимость материалов по СНиР-91 в базисном уровне	руб. руб.			31,00 20274,50					

Устройство компенсаторных ниш

Таблица 40 - 17
Измеритель – 100 м³ сборных конструкций

№ пп.	Коды ресурсов	Наименование затрат	Единица измерения	Каналы марки		
				НК КЛ 120x45 (тип II)	НК КЛ 240x150	НК КЛ 300x120
				УСН № 1-13.1, прил. 1, п. 3		
				1-13.1-26	1-13.1-27	1-13.1-28
				1	2	3
1		Основная заработная плата	руб.	618,00	137,00	466,00
2		Затраты труда	чел.-ч	823,00	192,00	625,00
3		Машины				
	021244	Краны на гусеничном ходу при работе на других видах строительства грузоподъемностью 25 т	маш.-ч	87,400	4,900	60,100
		Прочие машины	руб.	272,00	58,00	161,00
		Стоимость эксплуатации машин в базисном уровне	руб.	965,08	96,86	637,59
		В том числе заработная плата	руб.	194,35	23,72	125,83
4		Материалы-представители				
	006	Песок	м³	198,553	141,688	179,794
	039	Изделия для устройства лотков, тоннелей	м³	189,977	219,099	242,305
		Стоимость материалов в базисном уровне	руб.	18567,72	20279,15	22727,32
		Итого прямые затраты в базисном уровне	руб.	20150,80	20513,01	23830,91

ПВР – 402042

Изоляционные работы при устройстве компенсаторных ниш

Т а б л и ц а 40 - 18
Измеритель — 100 м³ сборных конструкций

Коды по таблицам СНиР-91	Коды материалов-представителей	Наименование материалов, изделий, конструкций, машин и ресурсов	Единица измерения	Материальные ресурсы			Эксплуатация машин			Основная зарплата	Всего прямых затрат
				расход на единицу измерения	сметная цена единицы измерения	итого	количество маш.-ч на единицу измерения	стоимость маш.-ч	итого		
										затраты труда	в том числе зарплата
1	2	3	4	5	6	7	8	9	10	11	12
1-13.1-30		КАНАЛЫ МАРКИ НК КЛ 240X150 (УСН N1-13.1, ПРИЛ. 1, П. 3)				533,26			37,00	188,00	758,26
		Машины							11,00	200,00	199,00
		Прочие машины	руб.						37,00		
		В том числе заработная плата	руб.						11,00		
		Материалы-представители									
	208	Мастики	т	0,479	754,41	361,43					
	222	Битумы	т	1,447	118,74	171,83					
		Стоимость материалов в базисном уровне	руб.			533,26					
		Материалы по СНиР-91									
101-0612	208	Мастика морозостойкая битумно-масляная МБ-20	т	0,638	566,500	361,43					
101-0072	222	Битум нефтяной изоляционный БНИ-4-3, БНИ-4, БНИ-5	т	1,017	108,150	109,99					

Продолжение табл. 40-18

1	2	3	4	5	6	7	8	9	10	11	12
610-1045 0-0	222	Бензин-растворитель Прочие материалы Стоимость материалов по СНиР-91 в базисном уровне	т руб руб.	0,063	288,000	18,14 38,00 527,56					

Изоляционные работы при устройстве компенсаторных ниш

Т а б л и ц а 40 - 19
Измеритель – 100 м³ сборных конструкций

№ пп.	Коды ресурсов	Наименование затрат	Единица измерения	Каналы марки		
				НК КЛ 120x45 (тип II)	НК КЛ 240x150	НК КЛ 300x120
				УСН № 1–13.1, прил. 1, п. 3		
				1-13.1-29	1-13.1-30	1-13.1-31
				1	2	3
1		Основная заработная плата	руб.	271,00	188,00	123,00
2		Затраты труда	чел.-ч	379,00	200,00	171,00
3		Машины				
		Прочие машины	руб.	53,00	37,00	64,00
		Стоимость эксплуатации машин в базисном уровне	руб.	53,00	37,00	64,00
		В том числе заработная плата	руб.	16,00	11,00	19,00
4		Материалы-представители				
	208	Мастики	т	0,607	0,479	0,380
	222	Битумы	т	2,078	1,447	0,876
		Стоимость материалов в базис- ном уровне	руб.	705,07	533,26	390,67
		Итого прямые затраты в базис- ном уровне	руб.	1029,07	758,26	577,67

ПВР – 403011

Устройство теплофикационных камер

Т а б л и ц а 40 - 20

Измеритель — 100 м³ сборных и монолитных конструкций

Коды по таблицам СНиР-91	Коды материалов-представителей	Наименование материалов, изделий, конструкций, машин и ресурсов	Единица измерения	Материальные ресурсы			Эксплуатация машин			Основная зарплата	Всего прямых затрат	
				расход на единицу измерения	сметная цена единицы измерения	итого	количество маш.-ч на единицу измерения	стоимость маш.-ч	итого			
										затраты труда	в том числе зарплата	в том числе зарплата
1	2	3	4	5	6	7	8	9	10	11	12	
7-62-1	021244	КАМЕРЫ СО СТЕНКАМИ ИЗ БЕТОННЫХ БЛОКОВ				17097,49			648,24	623,00	18368,73	
		Машины							120,42	827,00	743,42	
		Краны на гусеничном ходу при работе на других видах строительства грузоподъемностью 25т	маш.-ч				68,000	7,93 1,29	539,24 87,72			
			Прочие машины	руб.						109,00		
			В том числе заработная плата	руб.						32,70		
			Материалы-представители									
	009	Бетон товарный	м³	74,343	46,51	3457,71						
	039	Изделия для устройства лотков, тоннелей	м³	59,264	84,15	4987,07						
	201	Арматура для монолитного железобетона	т	12,475	402,84	5025,50						
	215	Лес пиленный	м³	21,964	165,14	3627,20						
		Стоимость материалов в базисном уровне	руб.			17097,49						

1	2	3	4	5	6	7	8	9	10	11	12
		Материалы по СНиР-91									
103-0754	009	Люк чугунный тяжелый ГОСТ 3634-79	шт.	14,000	35,430	496,02					
204-9120	201	Арматурные каркасы	т	9,500	529,000	5025,50					
401-9003	009	Бетон мелкозернистый песчаный класса В15	м ³	51,800	52,580	2723,64					
620-2002	215	Щиты из досок толщи- ной 40 мм	м ²	182,180	19,910	3627,20					
440-0003	039	Сборные бетонные блоки весом до 1,0 т, бетон класса В7,5	м ³	38,800	77,090	2991,09					
440-0239	039	Плиты перекрытия П04 (серия 3.006.1-2/82)	шт.	15,400	101,600	1564,64					
440-0240	039	Перемычки 10ПБ21-27-П (серия 1.038.1-1, в. 4)	м	14,700	6,720	98,78					
440-0241	039	Опорные кольца КЦО-1 (серия 3.900-3, в. 7)	шт.	14,000	5,830	81,62					
440-0242	039	Перемычки ПР.20.6.3 (ВНС-588-Т9, Гипро- пром)	м	16,200	15,490	250,94					
0-0		Прочие материалы	руб.			207,00					
		Стоимость материалов по СНиР-91 в базисном уровне	руб.			17066,44					

Устройство теплофикационных камер

Т а б л и ц а 40 - 21

Измеритель – 100 м³ сборных и монолитных конструкций

№ п.п.	Коды ресурсов	Наименование затрат	Единица измерения	Камеры со стенками из	
				бетонных блоков	монолитного бетона
				7-62-1	7-62-2
				1	2
1		Основная заработная плата	руб.	623,00	576,00
2		Затраты труда	чел.-ч	827,00	792,00
3		Машины			
	021244	Краны на гусеничном ходу при работе на других видах строительства грузоподъемностью 25 т	маш.-ч	68,000	13,300
		Прочие машины	руб.	109,00	169,00
		Стоимость эксплуатации машин в базисном уровне	руб.	648,24	274,47
		В том числе заработная плата	руб.	120,42	67,86
4		Материалы-представители			
	009	Бетон товарный	м ³	74,343	114,018
	039	Изделия для устройства лотков, тоннелей	м ³	59,264	23,511
	201	Арматура для монолитного железобетона	т	12,475	26,001
	215	Лес пиленый	м ³	21,964	0,000
		Стоимость материалов в базисном уровне	руб.	17097,49	17755,67
		Итого прямые затраты в базисном уровне	руб.	18368,73	18606,14

ПВР – 403012

Устройство неподвижных щитовых опор

Т а б л и ц а 40 - 22

Измеритель — 100 м³ сборных и монолитных конструкций

Коды по таблицам СНиР-91	Коды материалов-представителей	Наименование материалов, изделий, конструкций, машин и ресурсов	Единица измерения	Материальные ресурсы			Эксплуатация машин			Основная зарплата	Всего прямых затрат	
				расход на единицу измерения	сметная цена единицы измерения	итого	количество маш.-ч на единицу измерения	стоимость маш.-ч	итого			
										затраты труда	в том числе зарплата	
1	2	3	4	5	6	7	8	9	10	11	12	
7-62-4	021244	ОПОРЫ ИЗ СБОРНЫХ ЖЕЛЕЗОБЕТОННЫХ КОНСТРУКЦИЙ				14722,72			445,35 73,71	202,00 275,00	15370,07 275,71	
		Машины										
		Краны на гусеничном ходу при работе на других видах строительства грузоподъемностью 25 т	маш. -ч				55,000	7,93 1,29	436,15 70,95			
			Прочие машины В том числе заработная плата	руб. руб.						9,20 2,76		
			Материалы-представители									
	009	Бетон товарный	м³	25,326	46,51	1177,90						
	039	Изделия для устройства лотков, тоннелей	м³	160,960	84,15	13544,81						
201	Арматура для монолитного железобетона	т	0,000	402,84	0,00							
215	Лес пиленый	м³	0,000	165,14	0,00							
		Стоимость материалов в базисном уровне	руб.			14722,72						

1	2	3	4	5	6	7	8	9	10	11	12
		Материалы по СНиР-91									
204-9120	201	Арматурные каркасы	т	0,000	529,000	0,00					
401-9003	009	Бетон мелкозернистый песчаный класса В15	м ³	16,300	52,580	857,05					
620-2002	215	Щиты из досок толщи- ной 40 мм	м ²	0,000	19,910	0,00					
440-0243	039	Сборные железобетон- ные щитовые опоры ЩО5-350 (серия 3.006-1, в. 1)	шт.	109,400	123,810	13544,81					
440-0244	039	Сборные железобетон- ные балки Б4 (серия 3.006-1, в. 1)	шт.	0,000	20,320	0,00					
	0-0	Прочие материалы	руб			279,00					
		Стоимость материалов по СНиР-91 в базисном уровне	руб.			14680,87					

Устройство неподвижных щитовых опор

Т а б л и ц а 40 - 23

Измеритель – 100 м³ сборных и монолитных конструкций

№ п.п.	Коды ресурсов	Наименование затрат	Единица измерения	Опоры из	
				монолитного бетона	сборных железобетонных конструкций
				7-62-3	7-62-4
				1	2
1		Основная заработная плата	руб.	591,00	202,00
2		Затраты труда	чел.-ч	785,00	275,00
3		Машины			
	021244	Краны на гусеничном ходу при работе на других видах строительства грузоподъемностью 25 т	маш.-ч	5,000	55,000
		Прочие машины	руб.	114,00	9,20
		Стоимость эксплуатации машин в базисном уровне	руб.	153,65	445,35
		В том числе заработная плата	руб.	40,65	73,71
4		Материалы-представители			
	009	Бетон товарный	м ³	108,298	25,326
	039	Изделия для устройства лотков, тоннелей	м ³	23,906	160,960
	201	Арматура для монолитного железобетона	т	11,162	0,000
	215	Лес пиленный	м ³	15,191	0,000
		Стоимость материалов в базисном уровне	руб.	14053,80	14722,72
		Итого прямые затраты в базисном уровне	руб.	14798,45	15370,07

ПВР – 404011

Монтаж металлоконструкций эстакад

Т а б л и ц а 40 - 24

Измеритель — т

Коды по таблицам СНиР-91	Коды материалов-представителей	Наименование материалов, изделий, конструкций, машин и ресурсов	Единица измерения	Материальные ресурсы			Эксплуатация машин			Основная зарплата	Всего прямых затрат
				расход на единицу измерения	сметная цена единицы измерения	итого	количество маш.-ч на единицу измерения	стоимость маш.-ч	итого		
										затраты труда	в том числе зарплата
1	2	3	4	5	6	7	8	9	10	11	12
9-12-1		ЭСТАКАДЫ ОДНОЯРУСНЫЕ				590,82			49,24 6,56	31,40 39,60	671,45 37,96
		Машины									
	021244	Краны на гусеничном ходу при работе на других видах строительства грузоподъемностью 25 т	маш.-ч				3,440	7,93 1,29	27,28 4,44		
	330301	Машины шлифовальные электрические	маш.-ч				6,720	2,11 0,00	14,18 0,01		
	330301	Машина электрошлифовальная	маш.-ч				6,720	0,11 0,00	0,74 0,01		
		Прочие машины	руб.						7,04		
		В том числе заработная плата	руб.						2,11		
		Материалы-представители									
	263	Стальные конструкции, изготавливаемые по чертежам «КМ»	т	1,175	502,88	590,82					
		Стоимость материалов в базисном уровне	руб.			590,82					

1	2	3	4	5	6	7	8	9	10	11	12
		Материалы по СНиР-91									
201-0664	263	Эстакады открытые кабельные и для прокладки трубопроводов: пролетные строения, опоры, седла, кронштейны	т	1,000	560,000	560,00					
101-1514	263	Электроды Э-42А диаметром 4 мм	т	0,004	733,710	2,93					
201-0756	263	Конструктивные элементы зданий с преобладанием горячекатаных профилей массой свыше 0,1 до 0,5 т	т	0,015	705,600	10,58					
610-1014	263	Болты строительные с гайками и шайбами	т	0,010	1090,420	10,90					
0-0		Прочие материалы	руб.			5,56					
		Стоимость материалов по СНиР-91 в базисном уровне	руб.			589,98					

ПВР – 404011

Монтаж металлоконструкций эстакад

Т а б л и ц а 40 - 25
Измеритель – т

№ п.п.	Коды ресурсов	Наименование затрат	Единица измерения	Эстакады	
				одноярусные	двухъярусные
				9-12-1	9-12-2
				1	2
1		Основная заработная плата	руб.	31,40	27,50
2		Затраты труда	чел.-ч	39,60	33,40
3		Машины			
	021244	Краны на гусеничном ходу при работе на других видах строительства грузоподъемностью 25 т	маш.-ч	3,440	3,610
	330301	Машины шлифовальные электрические	маш.-ч	6,720	6,520
	330301	Машина электрошлифовальная	маш.-ч	6,720	6,520
		Прочие машины	руб.	7,04	9,06
		Стоимость эксплуатации машин в базисном уровне	руб.	49,24	52,16
		В том числе заработная плата	руб.	6,56	7,39
4		Материалы-представители			
	263	Стальные конструкции. изготавливаемые по чертежам «КМ»	т	1,175	1,164
		Стоимость материалов в базисном уровне	руб.	590,82	585,54
		Итого прямые затраты в базисном уровне	руб.	671,45	665,20

ПВР – 405001

Укладка стальных труб в каналах и надземная

Т а б л и ц а 40 - 26
Измеритель — 1 км

Коды по таблицам СНиР-91	Коды материалов-представителей	Наименование материалов, изделий, конструкций, машин и ресурсов	Единица измерения	Материальные ресурсы			Эксплуатация машин			Основная зарплата	Всего прямых затрат
				расход на единицу измерения	сметная цена единицы измерения	итого	количество маш.-ч на единицу измерения	стоимость маш.-ч	итого		
										затраты труда	в том числе зарплата
1	2	3	4	5	6	7	8	9	10	11	12
24-1-4	021141	УКЛАДКА ТРУБ В КАНАЛАХ И НАДЗЕМНАЯ, УСЛОВНОЕ ДАВЛЕНИЕ 0,6 МПа, ТЕМПЕРАТУРА 115° С, ДИАМЕТР ДО 100 ММ	маш.-ч			2940,29			480,62 95,98	384,00 482,00	3804,91 479,98
		Машины									
		Краны на автомобильном ходу при работе на других видах строительства грузоподъемностью 10 т									
		Краны на автомобильном ходу при работе на других видах строительства грузоподъемностью 6,3 т									
	021140	Краны на автомобильном ходу при работе на других видах строительства грузоподъемностью 6,3 т	маш.-ч				62,200	6,25 1,10	388,75 68,42		
		Прочие машины В том числе заработная плата	руб. руб.						91,87 27,56		
	241	Материалы-представители Трубы электросварные	м	2194,246	1,34	2940,29					

1	2	3	4	5	6	7	8	9	10	11	12
		Стоимость материалов в базисном уровне	руб.			2940,29					
		Материалы по СНиР-91									
103-0154	241	Трубы стальные электросварные, Д=89х3,5 мм	м	0,000	2,130	0,00					
533-0503	241	Фланцы из углеродистой стали, Р _у =1,6 МПа, Д _у =40 мм	шт.	5,000	6,510	32,55					
103-0817	241	Фасонные соединительные стальные части, диаметр до 800 мм	т	0,060	714,400	42,86					
2307-1178	241	Вентиль проходной муфтовый 15Б16к, Р _у =1,6 МПа, Д _у =15 мм	шт.	5,000	1,800	9,00					
2307-1357	241	Вентиль проходной фланцевый 15кч19п2, Р _у =1,6 МПа, Д _у =40 мм	шт.	5,000	6,950	34,75					
201-2019	241	Скользящие опоры	т	0,270	676,400	182,63					
201-2105	241	Неподвижные опоры	т	0,090	839,800	75,58					
411-1002	241	Вода	м ³	39,200	0,200	7,84					
103-0144	241	Трубы стальные электросварные, Д=76х3,5 мм	м	0,000	1,810	0,00					
103-0160	241	Трубы стальные электросварные прямошовные, Д _н =108х3,5 мм	м	1010,000	2,470	2494,70					
103-0176	241	Трубы стальные электросварные Д=159х4,5 мм	м	0,000	4,580	0,00					

1	2	3	4	5	6	7	8	9	10	11	12
103-0188	241	Трубы стальные электросварные прямошовные, $D_H=219 \times 4,5$ мм	м	0,000	6,330	0,00					
103-0194	241	Трубы стальные электросварные прямошовные, $D_H=273 \times 4,5$ мм	м	0,000	7,830	0,00					
103-0200	241	Трубы стальные электросварные прямошовные, $D_H=325 \times 4,5$ мм	м	0,000	9,200	0,00					
103-0207	241	Трубы стальные электросварные прямошовные, $D_H=377 \times 4,5$ мм	м	0,000	10,610	0,00					
103-0215	241	Трубы стальные электросварные прямошовные, $D_H=426 \times 4,5$ мм	м	0,000	15,430	0,00					
103-0224	241	Трубы стальные электросварные прямошовные, $D_H=530 \times 4$ мм	м	0,000	19,550	0,00					
103-0234	241	Трубы стальные электросварные прямошовные, $D_H=630 \times 6$ мм	м	0,000	32,090	0,00					
103-0242	241	Трубы стальные электросварные прямошовные, $D_H=720 \times 6$ мм	м	0,000	35,630	0,00					

1	2	3	4	5	6	7	8	9	10	11	12
103-0250	241	Трубы стальные электросварные прямошовные, $D_H=820 \times 6$ мм	м	0,000	42,780	0,00					
2307-1389	241	Задвижка клиновья фланцевая 30с41нж1, $P_y=1,6$ МПа, $D=100$ мм	шт.	0,000	73,240	0,00					
2307-1390	241	Задвижка клиновья фланцевая 30с41нж1, $P_y=1,6$ МПа, $D=150$ мм	шт.	0,000	136,370	0,00					
2307-1391	241	Задвижка клиновья фланцевая 30с41нж1, $P_y=1,6$ МПа, $D=200$ мм	шт.	0,000	222,240	0,00					
2307-1392	241	Задвижка фланцевая 30с41нж1, $P_y=1,6$ МПа, $D_y=250$ мм	шт.	0,000	315,680	0,00					
533-0499	241	Фланцы из углеродистой стали, $P_y=1,6$ МПа, $D_y=15$ мм	шт.	0,000	4,220	0,00					
533-0500	241	Фланцы из углеродистой стали, $P_y=1,6$ МПа, $D_y=20$ мм	шт.	0,000	4,550	0,00					
533-0501	241	Фланцы из углеродистой стали, $P_y=1,6$ МПа, $D_y=25$ мм	шт.	0,000	5,310	0,00					
533-0502	241	Фланцы из углеродистой стали, $P_y=1,6$ МПа, $D_y=32$ мм	шт.	0,000	6,080	0,00					
533-0504	241	Фланцы из углеродистой стали, $P_y=1,6$ МПа, $D_y=50$ мм	шт.	0,000	7,600	0,00					

1	2	3	4	5	6	7	8	9	10	11	12
533-0506	241	Фланцы из углеродистой стали, $P_y=1,6$ МПа, $D_y=80$ мм	шт.	0,000	11,000	0,00					
533-0507	241	Фланцы из углеродистой стали, $P_y=1,6$ МПа, $D_y=100$ мм	шт.	0,000	13,100	0,00					
533-0509	241	Фланцы из углеродистой стали, $P_y=1,6$ МПа, $D_y=150$ мм	шт.	0,000	18,800	0,00					
533-0510	241	Фланцы из углеродистой стали, $P_y=1,6$ МПа, $D_y=200$ мм	шт.	0,000	38,600	0,00					
533-0511	241	Фланцы из углеродистой стали, $P_y=1,6$ МПа, $D_y=250$ мм	шт.	0,000	57,600	0,00					
2307-1493	241	Вентиль проходной фланцевый 15с27нж, $P_y=6,4$ МПа, $D_y=15$ мм	шт.	0,000	18,990	0,00					
2307-1494	241	Вентиль проходной фланцевый 15с27нж, $P_y=6,4$ МПа, $D_y=20$ мм	шт.	0,000	23,930	0,00					
2307-1495	241	Вентиль проходной фланцевый 15с27нж, $P_y=6,4$ МПа, $D_y=25$ мм	шт.	0,000	25,640	0,00					
2307-1496	241	Клапан поворотный 19с38нж, $P_y=6,3$ МПа, $D_y=40$ мм	шт.	0,000	41,670	0,00					
2307-1497	241	Клапан поворотный 19с38нж, $P_y=6,3$ МПа, $D_y=50$ мм	шт.	0,000	58,080	0,00					

1	2	3	4	5	6	7	8	9	10	11	12
2307-1481	241	Вентиль проходной фланцевый 15с22нж, Р _у =4,0 МПа, Д _у =80 мм	шт.	0,000	56,980	0,00					
2307-1355	241	Вентиль проходной фланцевый 15кч19п2, Р _у =1,6 МПа, Д _у =25 мм	шт.	0,000	3,730	0,00					
2307-1358	241	Вентиль проходной фланцевый 15кч19п2, Р _у =1,6 МПа, Д _у =50 мм	шт.	0,000	8,330	0,00					
2307-1373	241	Вентиль проходной фланцевый 15кч16п1, Р _у =2,5 МПа, Д _у =80 мм	шт.	0,000	30,310	0,00					
0-0		Прочие материалы Стоимость материалов по СНИР-91 в базисном уровне	руб. руб.			52,50 2932,41					

ПВР - 405001

Укладка стальных труб в каналах и надземная

Т а б л и ц а 40 - 27
Измеритель - 1 км

№ п.п.	Коды ресурсов	Наименование затрат	Единица измерения	Укладка труб в каналах и надземная, условное давление 0,6 МПа, температура 115° С, диаметром до, мм					
				80	100	150	200	250	300
				24-1-3	24-1-4	24-1-6	24-1-7	24-1-8	24-1-9
				1	2	3	4	5	6
1		Основная заработная плата	руб.	338,00	384,00	503,00	557,00	652,00	714,00
2		Затраты труда	чел.-ч	430,00	482,00	626,00	692,00	807,00	878,00
3	021141	Машины Краны на автомобильном ходу при работе на других видах строительства грузоподъемностью 10 т	маш.-ч	0,000	0,000	0,000	0,000	0,000	0,000
	021140	Краны на автомобильном ходу при работе на других видах строительства грузоподъемностью 6,3 т	маш.-ч	62,200	62,200	88,400	97,500	111,700	122,800
		Прочие машины	руб.	57,37	91,87	139,47	160,49	198,10	218,34
		Стоимость эксплуатации машин в базисном уровне	руб.	446,12	480,62	691,97	769,86	896,22	985,84
		В том числе заработная плата	руб.	85,63	95,98	139,08	155,40	182,30	200,58
4	241	Материалы-представители Трубы электросварные	м	1875,633	2194,246	3900,586	5611,238	6771,270	7892,403
		Стоимость материалов в базисном уровне	руб.	2513,35	2940,29	5226,79	7519,06	9073,50	10575,82
		Итого прямые затраты в базисном уровне	руб.	3297,47	3804,91	6421,76	8845,92	10621,73	12275,66

№ п.п.	Коды ресурсов	Наименование затрат	Единица измерения	Укладка труб в непроходном канале, условное давление 0,6 МПа, температура 115° С, диаметром до, мм					
				80	100	150	200	250	300
				24-2-3	24-2-4	24-2-6	24-2-7	24-2-8	24-2-9
				7	8	9	10	11	12
1		Основная заработная плата	руб.	354,00	405,00	560,00	599,00	710,00	751,00
2		Затраты труда	чел.-ч	440,00	494,00	669,00	717,00	839,00	887,00
3		Машины							
	021141	Краны на автомобильном ходу при работе на других видах строительства грузоподъемностью 10 т	маш.-ч	0,000	0,000	0,000	0,000	0,000	0,000
	021140	Краны на автомобильном ходу при работе на других видах строительства грузоподъемностью 6,3 т	маш.-ч	62,100	62,100	88,300	97,300	111,400	132,200
		Прочие машины	руб.	60,82	96,02	165,30	175,71	216,10	224,00
		Стоимость эксплуатации машин в базисном уровне	руб.	448,95	484,14	717,17	783,84	912,35	1050,25
		В том числе заработная плата	руб.	86,56	97,12	146,72	159,74	187,37	212,62
4		Материалы-представители							
	241	Трубы электросварные	м	2158,916	2479,510	4236,856	6056,964	7196,031	8621,112
		Стоимость материалов в базисном уровне	руб.	2892,95	3322,54	5677,39	8116,33	9642,68	11552,29
		Итого прямые затраты в базисном уровне	руб.	3695,89	4211,69	6954,56	9499,17	11265,03	13353,54

№ п.п.	Коды ресурсов	Наименование затрат	Единица измерения	Укладка труб в непроходном канале, условное давление 0,6 МПа, температура 115° С, диаметром до, мм					
				350	400	500	600	700	800
				24-2-10	24-2-11	24-2-13	24-2-14	24-2-15	24-2-16
				13	14	15	16	17	18
1		Основная заработная плата	руб.	861,00	1020,00	1220,00	1380,00	1600,00	1780,00
2		Затраты труда	чел.-ч	1040,00	1150,00	1450,00	1640,00	1900,00	2120,00
3		Машины							
	021141	Краны на автомобильном ходу при работе на других видах строительства грузоподъемностью 10 т	маш.-ч	170,800	170,800	227,100	223,500	265,500	299,500
	021140	Краны на автомобильном ходу при работе на других видах строительства грузоподъемностью 6,3 т	маш.-ч	0,000	0,000	0,000	0,000	0,000	0,000
		Прочие машины	руб.	229,46	299,83	354,40	381,93	426,56	456,28
		Стоимость эксплуатации машин в базисном уровне	руб.	1493,38	1563,75	2034,94	2035,83	2391,26	2672,58
		В том числе заработная плата	руб.	287,46	308,57	397,01	400,66	467,81	520,24
4		Материалы-представители							
	241	Трубы электросварные	м	10015,950	13618,675	17458,836	27261,313	30744,814	36509,617
		Стоимость материалов в базисном уровне	руб.	13421,37	18249,03	23394,84	36530,16	41198,05	48922,89
		Итого прямые затраты в базисном уровне	руб.	15775,75	20832,78	26649,78	39945,99	45189,31	53375,47

№ п.п.	Коды ресурсов	Наименование затрат	Единица измерения	Укладка труб в проходном канале, условное давление 0,6 МПа, температура 115° С, диаметром до, мм					
				70	80	100	150	200	250
				24-3-2	24-3-3	24-3-4	24-3-6	24-3-7	24-3-8
				19	20	21	22	23	24
1		Основная заработная плата	руб.	367,00	391,00	427,00	583,00	635,00	749,00
2		Затраты труда	чел.-ч	460,00	489,00	522,00	701,00	763,00	889,00
3		Машины							
	021141	Краны на автомобильном ходу при работе на других видах строительства грузоподъемностью 10 т	маш.-ч	0,000	0,000	0,000	0,000	0,000	0,000
	021140	Краны на автомобильном ходу при работе на других видах строительства грузоподъемностью 6,3 т	маш.-ч	68,300	68,300	68,300	95,500	105,400	120,200
		Прочие машины	руб.	52,99	58,84	94,61	161,77	161,93	218,24
		Стоимость эксплуатации машин в базисном уровне	руб.	479,87	485,72	521,49	758,65	820,68	969,49
		В том числе заработная плата	руб.	91,03	92,78	103,51	153,58	164,52	197,69
4		Материалы-представители							
	241	Трубы электросварные	м	1768,482	2138,090	2463,724	4200,458	6356,636	7408,655
		Стоимость материалов в базисном уровне	руб.	2369,77	2865,04	3301,39	5628,61	8517,89	9927,60
		Итого прямые затраты в базисном уровне	руб.	3216,63	3741,76	4249,87	6970,26	9973,57	11646,09

№ п.п.	Коды ресурсов	Наименование затрат	Единица измерения	Укладка труб в проходном канале, условное давление 0,6 МПа, температура 115° С, диаметром до, мм						
				300	350	400	500	600	700	800
				24-3-9	24-3-10	24-3-11	24-3-13	24-3-14	24-3-15	24-3-16
				25	26	27	28	29	30	31
1		Основная заработная плата	руб.	797,00	920,00	1030,00	1300,00	1480,00	1730,00	1940,00
2		Затраты труда	чел.-ч	946,00	1110,00	1230,00	1550,00	1770,00	2070,00	2330,00
3		Машины								
	021141	Краны на автомобильном ходу при работе на других видах строительства грузоподъемностью 10 т	маш.-ч	0,000	0,000	0,000	0,000	0,000	290,400	329,400
	021140	Краны на автомобильном ходу при работе на других видах строительства грузоподъемностью 6,3 т	маш.-ч	144,700	184,800	184,800	245,100	243,600	0,000	0,000
		Прочие машины	руб.	229,39	233,42	301,45	349,10	376,75	438,84	474,05
		Стоимость эксплуатации машин в базисном уровне	руб.	1133,77	1388,42	1456,45	1880,97	1899,25	2587,80	2911,61
		В том числе заработная плата	руб.	227,99	273,31	293,72	374,34	380,99	503,36	563,85
4		Материалы-представители								
	241	Трубы электросварные	м	9323,814	10733,797	14310,983	18137,365	27939,840	32261,271	38119,672
		Стоимость материалов в базисном уровне	руб.	12493,91	14383,29	19176,72	24304,07	37439,39	43230,11	51080,36
		Итого прямые затраты в базисном уровне	руб.	14424,68	16691,71	21663,17	27485,04	40818,64	47547,91	55931,97

№ п.п.	Коды ресурсов	Наименование затрат	Единица измерения	Надземная прокладка труб, условное давление 0,6 МПа, температура 115° С, диаметром до, мм					
				80	100	150	200	250	300
				24-4-3	24-4-4	24-4-6	24-4-7	24-4-8	24-4-9
				32	33	34	35	36	37
1		Основная заработная плата	руб.	343,00	359,00	474,00	520,00	609,00	686,00
2		Затраты труда	чел.-ч	426,00	439,00	571,00	626,00	728,00	812,00
3		Машины							
	021141	Краны на автомобильном ходу при работе на других видах строительства грузоподъемностью 10 т	маш.-ч	0,000	0,000	0,000	0,000	0,000	0,000
	021140	Краны на автомобильном ходу при работе на других видах строительства грузоподъемностью 6,3 т	маш.-ч	59,500	59,500	86,000	95,500	109,900	119,000
		Прочие машины	руб.	60,44	56,08	107,66	116,53	148,62	188,33
		Стоимость эксплуатации машин в базисном уровне	руб.	432,32	427,96	645,16	713,41	835,49	932,08
		В том числе заработная плата	руб.	83,58	82,27	126,90	140,01	165,48	187,40
4		Материалы-представители							
	241	Трубы электросварные	м	2170,490	2429,603	4095,440	6363,217	7299,310	9236,549
		Стоимость материалов в базисном уровне	руб.	2908,46	3255,67	5487,89	8526,71	9781,08	12376,98
		Итого прямые затраты в базисном уровне	руб.	3683,77	4042,62	6607,05	9760,12	11225,57	13995,06

№ п.п.	Коды ресурсов	Наименование затрат	Единица измерения	Надземная прокладка труб, условное давление 0,6 МПа, температура 115° С, диаметром до, мм					
				350	400	500	600	700	800
				24-4-10	24-4-11	24-4-13	24-4-14	24-4-15	24-4-16
				38	39	40	41	42	43
1		Основная заработная плата	руб.	759,00	854,00	1090,00	1250,00	1450,00	1630,00
2		Затраты труда	чел.-ч	919,00	1010,00	1300,00	1490,00	1730,00	1950,00
3		Машины							
	021141	Краны на автомобильном ходу при работе на других видах строительства грузоподъемностью 10 т	маш.-ч	167,800	164,800	221,100	217,600	259,400	290,400
	021140	Краны на автомобильном ходу при работе на других видах строительства грузоподъемностью 6,3 т	маш.-ч	0,000	0,000	0,000	0,000	0,000	0,000
		Прочие машины	руб.	165,03	219,74	269,57	293,82	340,62	377,78
		Стоимость эксплуатации машин в базисном уровне	руб.	1406,75	1439,26	1905,71	1904,06	2260,18	2526,74
		В том числе заработная плата	руб.	264,29	276,87	363,88	366,67	434,22	485,05
4		Материалы-представители							
	241	Трубы электросварные	м	10622,055	14106,361	17939,775	27785,057	32107,316	37959,449
		Стоимость материалов в базисном уровне	руб.	14233,55	18902,53	24039,30	37231,98	43023,80	50865,66
		Итого прямые затраты в базисном уровне	руб.	16399,30	21195,79	27035,01	40386,04	46733,98	55022,40

ПВР – 405002
Установка компенсаторов

Т а б л и ц а 40 - 28
Измеритель — комплект

Коды по таблицам СНиР-91	Коды материалов-представителей	Наименование материалов, изделий, конструкций, машин и ресурсов	Единица измерения	Материальные ресурсы			Эксплуатация машин			Основная зарплата	Всего прямых затрат
				расход на единицу измерения	сметная цена единицы измерения	итого	количество маш.-ч на единицу измерения	стоимость маш.-ч	итого		
										затраты труда	в том числе зарплата
1	2	3	4	5	6	7	8	9	10	11	12
24-12-4	021140	КОМПЕНСАТОРЫ П-ОБРАЗНЫЕ ДИАМЕТРОМ ТРУБ 100 ММ				38,76			4,33	2,58	45,67
		Машины							0,87	3,11	3,44
		Краны на автомобильном ходу при работе на других видах строительства грузоподъемностью 6,3 т	маш.-ч				0,560	6,25	3,50		
		Прочие машины	руб.					1,10	0,62		
		В том числе заработная плата	руб.								
	241	Материалы-представители							0,83		
		Трубы электросварные	м	28,926	1,34	38,76					
		Стоимость материалов в базисном уровне	руб.			38,76					
300-8100	241	Материалы по СНиР-91 Компенсаторы сальниковые (односторонние) из стальных электросварных и бесшовных труб, Ду=100 мм	шт.	0,000	36,890	0,00					

1	2	3	4	5	6	7	8	9	10	11	12
300-8101	241	Компенсаторы сальниковые (односторонние) из стальных электросварных и бесшовных труб, Ду=150 мм	шт.	0,000	52,870	0,00					
300-8102	241	Компенсаторы сальниковые (односторонние) из стальных электросварных и бесшовных труб, Ду=200 мм	шт.	0,000	94,350	0,00					
300-8103	241	Компенсаторы сальниковые (односторонние) из стальных электросварных и бесшовных труб, Ду=250 мм	шт.	0,000	125,120	0,00					
300-8104	241	Компенсаторы сальниковые (односторонние) из стальных электросварных и бесшовных труб, Ду=300 мм	шт.	0,000	153,680	0,00					
300-8105	241	Компенсаторы сальниковые (односторонние) из стальных электросварных и бесшовных труб, Ду=350 мм	шт.	0,000	176,800	0,00					
300-8106	241	Компенсаторы сальниковые (односторонние) из стальных электросварных и бесшовных труб, Ду=400 мм	шт.	0,000	212,500	0,00					
300-8107	241	Компенсаторы сальниковые (односторонние) из стальных электро-	шт.	0,000	285,600	0,00					

1	2	3	4	5	6	7	8	9	10	11	12
300-8108	241	сварных и бесшовных труб, $D_y=500$ мм Компенсаторы сальниковые (односторонние) из стальных электросварных и бесшовных труб, $D_y=500$ мм	шт.	0,000	341,700	0,00					
300-8109	241	сварных и бесшовных труб, $D_y=600$ мм Компенсаторы сальниковые (односторонние) из стальных электросварных и бесшовных труб, $D_y=600$ мм	шт.	0,000	389,300	0,00					
300-8110	241	сварных и бесшовных труб, $D_y=700$ мм Компенсаторы сальниковые (односторонние) из стальных электросварных и бесшовных труб, $D_y=700$ мм	шт.	0,000	470,900	0,00					
300-8200	241	сварных и бесшовных труб, $D_y=800$ мм Компенсаторы П-образные из стальных электросварных и бесшовных труб, $D_H=800$ мм	шт.	0,000	18,020	0,00					
300-8201	241	Компенсаторы П-образные из стальных электросварных и бесшовных труб, $D_H=57$ мм	шт.	0,000	23,970	0,00					
300-8202	241	Компенсаторы П-образные из стальных электросварных и бесшовных труб, $D_H=76$ мм	шт.	0,000	28,220	0,00					
300-8203	241	Компенсаторы П-образные из стальных электросварных и бесшовных труб, $D_H=89$ мм	шт.	1,000	37,910	37,91					

1	2	3	4	5	6	7	8	9	10	11	12
300-8204	241	Компенсаторы П-образные из стальных электросварных и бесшовных труб, $D_H=133$ мм	шт.	0,000	68,170	0,00					
300-8205	241	Компенсаторы П-образные из стальных электросварных и бесшовных труб, $D_H=159$ мм	шт.	0,000	94,350	0,00					
300-8206	241	Компенсаторы П-образные из стальных электросварных и бесшовных труб, $D_H=219$ мм	шт.	0,000	164,560	0,00					
300-8207	241	Компенсаторы П-образные из стальных электросварных и бесшовных труб, $D_H=273$ мм	шт.	0,000	268,600	0,00					
300-8208	241	Компенсаторы П-образные из стальных электросварных и бесшовных труб, $D_H=325$ мм	шт.	0,000	350,200	0,00					
300-8209	241	Компенсаторы П-образные из стальных электросварных и бесшовных труб, $D_H=377$ мм	шт.	0,000	669,800	0,00					
300-8210	241	Компенсаторы П-образные из стальных электросварных и бесшовных труб, $D_H=426$ мм	шт.	0,000	770,100	0,00					
0-0		Прочие материалы Стоимость материалов по СНиР-91 в базисном уровне	руб. руб.			0,74 38,65					

ПВР - 405002

Установка компенсаторов

Т а б л и ц а 40 - 29
Измеритель — комплект

77

№ п.п.	Коды ресурсов	Наименование затрат	Единица измерения	Компенсаторы сальниковые диаметром труб, мм					
				100	150	200	250	300	350
				24-11-1	24-11-2	24-11-3	24-11-4	24-11-5	24-11-6
				1	2	3	4	5	6
1	021140	Основная заработная плата	руб.	2,61	4,22	5,93	9,88	10,40	11,40
2		Затраты труда	чел.-ч	3,05	4,83	6,90	11,40	12,00	13,50
3		Машины	маш.-ч	0,000	0,870	1,300	2,170	2,170	3,000
		Краны на автомобильном ходу при работе на других видах строительства грузоподъемностью 6,3 т							
		Прочие машины							
		Стоимость эксплуатации машин в базисном уровне	руб.	0,67	1,36	1,80	3,02	3,33	2,66
		В том числе заработная плата	руб.	0,67	6,80	9,93	16,58	16,89	21,41
	Итого прямые затраты в базисном уровне	руб.	0,20	1,37	1,97	3,29	3,39	4,10	
4	241	Материалы-представители	м	28,165	40,348	71,912	95,416	117,175	134,918
		Трубы электросварные							
		Стоимость материалов в базисном уровне							
	Итого прямые затраты в базисном уровне	руб.	37,74	54,07	96,36	127,86	157,01	180,79	
	Итого прямые затраты в базисном уровне	руб.	41,02	65,08	112,22	154,32	184,31	213,60	

№ п.п.	Коды ресурсов	Наименование затрат	Единица измерения	Компенсаторы сальниковые диаметром труб, мм					
				400	450	500	600	700	800
				24-11-7	24-11-8	24-11-9	24-11-10	24-11-11	24-11-12
				7	8	9	10	11	12
1	021140	Основная заработная плата	руб.	12,90	16,20	16,80	20,10	23,00	25,80
2		Затраты труда	чел.-ч	15,20	18,30	19,20	23,00	26,40	29,80
3		Машины							
		Краны на автомобильном ходу при работе на других видах строительства грузоподъемностью 6,3 т	маш.-ч	3,000	3,830	3,830	4,830	5,670	6,500
		Прочие машины	руб.	3,67	4,07	4,51	4,97	5,43	5,93
		Стоимость эксплуатации машин в базисном уровне	руб.	22,42	28,01	28,45	35,16	40,87	46,56
		В том числе заработная плата	руб.	4,40	5,43	5,57	6,80	7,87	8,93
4	241	Материалы-представители							
		Трубы электросварные	м	162,367	217,340	217,820	260,707	297,791	360,249
		Стоимость материалов в базисном уровне	руб.	217,57	291,24	291,88	349,35	399,04	482,73
		Итого прямые затраты в базисном уровне	руб.	252,89	335,44	337,13	404,61	462,91	555,09

№ п.п.	Коды ресурсов	Наименование затрат	Единица измерения	Компенсаторы П-образные диаметром труб, мм				
				50	70	80	100	125
				24-12-1	24-12-2	24-12-3	24-12-4	24-12-5
				13	14	15	16	17
1		Основная заработная плата	руб.	2,32	2,38	2,60	2,58	3,40
2		Затраты труда	чел.-ч	2,80	3,00	3,11	3,11	4,49
3		Машины						
	021140	Краны на автомобильном ходу при работе на других видах строительства грузоподъемностью 6,3 т	маш.-ч	0,000	0,000	0,000	0,560	0,930
		Прочие машины	руб.	0,38	0,44	0,58	0,83	0,96
		Стоимость эксплуатации машин в базисном уровне	руб.	0,38	0,44	0,58	4,33	6,77
		В том числе заработная плата	руб.	0,11	0,13	0,17	0,87	1,31
4		Материалы-представители						
	241	Трубы электросварные	м	13,791	18,334	21,592	28,926	51,688
		Стоимость материалов в базисном уровне	руб.	18,48	24,57	28,93	38,76	69,26
		Итого прямые затраты в базисном уровне	руб.	21,18	27,39	32,11	45,67	79,43

№ п.п.	Коды ресурсов	Наименование затрат	Единица измерения	Компенсаторы П-образные диаметром труб, мм					
				150	200	250	300	350	400
				24-12-6	24-12-7	24-12-8	24-12-9	24-12-10	24-12-11
				18	19	20	21	22	23
1	021140	Основная заработная плата	руб.	6,09	7,80	13,90	15,00	15,40	18,50
2		Затраты труда	чел.-ч	6,95	8,95	16,10	17,40	19,20	22,50
3		Машины							
		Краны на автомобильном ходу при работе на других видах строительства грузоподъемностью 6,3 т	маш.-ч	0,930	1,160	2,100	2,100	2,700	2,700
		Прочие машины	руб.	2,55	3,29	5,91	6,64	6,28	8,35
		Стоимость эксплуатации машин в базисном уровне	руб.	8,36	10,54	19,03	19,76	23,16	25,23
		В том числе заработная плата	руб.	1,79	2,26	4,08	4,30	4,85	5,47
4	241	Материалы-представители							
		Трубы электросварные	м	71,535	124,437	203,143	264,484	502,915	578,169
		Стоимость материалов в базисном уровне	руб.	95,86	166,74	272,21	354,41	673,91	774,75
		Итого прямые затраты в базисном уровне	руб.	110,31	185,08	305,15	389,17	712,46	818,47

ПВР – 405003

Установка задвижек и клапанов стальных для горячей воды и пара

Т а б л и ц а 40 - 30
Измеритель — комплект

Коды по таблицам СНиР-91	Коды материалов-представителей	Наименование материалов, изделий, конструкций, машин и ресурсов	Единица измерения	Материальные ресурсы			Эксплуатация машин			Основная зарплата	Всего прямых затрат	
				расход на единицу измерения	сметная цена единицы измерения	итого	количество маш.-ч на единицу измерения	стоимость маш.-ч	итого			
										затраты труда	в том числе зарплата	в том числе зарплата
1	2	3	4	5	6	7	8	9	10	11	12	
24-13-3	021140	ЗАДВИЖКИ СТАЛЬНЫЕ ДЛЯ ГОРЯЧЕЙ ВОДЫ И ПАРА ДИАМЕТРОМ 100 мм	маш.-ч			74,09			4,83	2,48	81,40	
		Машины							1,01	3,05	3,49	
		Краны на автомобильном ходу при работе на других видах строительства грузоподъемностью 6,3 т				0,560	6,25	3,50				
		Прочие машины В том числе заработная плата		руб. руб.			1,10	0,62				
2307-1387	260	Материалы-представители							1,33			
		Запорная арматура	шт.	2,928	25,30	74,09				0,40		
		Стоимость материалов в базисном уровне	руб.			74,09						
		Материалы по СНиР-91										
		Задвижка клиновья фланцевая 30с41нж1, Ру=1,6 МПа, Д=50 мм	шт.	0,000	42,930	0,00						

1	2	3	4	5	6	7	8	9	10	11	12
2307-1388	260	Задвижка клиновья фланцевая 30с41нж1, Р _у =1,6 МПа, Д=80 мм	шт.	0,000	65,660	0,00					
2307-1389	260	Задвижка клиновья фланцевая 30с41нж1, Р _у =1,6 МПа, Д=100 мм	шт.	1,000	73,240	73,24					
2307-1390	260	Задвижка клиновья фланцевая 30с41нж1, Р _у =1,6 МПа, Д=150 мм	шт.	0,000	136,370	0,00					
2307-1391	260	Задвижка клиновья фланцевая 30с41нж1, Р _у =1,6 МПа, Д=200мм	шт.	0,000	222,240	0,00					
2307-1392	260	Задвижка фланцевая 30с41нж1 Р _у =1,6 МПа, Д _у =250 мм	шт.	0,000	315,680	0,00					
0-0		Прочие материалы	руб.			0,74					
		Стоимость материалов по СНиР-91 в базисном уровне	руб.			73,98					

ПВР - 405003

Установка задвижек и клапанов стальных для горячей воды и пара

Т а б л и ц а 40 - 31
Измеритель — комплект

№ п.п.	Коды ресурсов	Наименование затрат	Единица измерения	Задвижки стальные для горячей воды и пара диаметром, мм					
				50	80	100	150	200	250
				24-13-1	24-13-2	24-13-3	24-13-4	24-13-5	24-13-6
				1	2	3	4	5	6
1	021140	Основная заработная плата	руб.	1,41	2,23	2,48	4,23	6,07	8,80
2		Затраты труда	чел.-ч	1,73	2,76	3,05	5,15	7,33	10,40
3		Машины							
		Краны на автомобильном ходу при работе на других видах строительства грузоподъемностью 6,3 т	маш.-ч	0,340	0,560	0,560	0,750	1,160	1,480
		Прочие машины	руб.	0,39	1,01	1,33	1,66	3,58	3,51
		Стоимость эксплуатации машин в базисном уровне	руб.	2,51	4,51	4,83	6,35	10,83	12,76
		В том числе заработная плата	руб.	0,49	0,92	1,01	1,32	2,35	2,68
4	260	Материалы-представители							
		Запорная арматура	шт.	1,715	2,623	2,928	5,437	8,847	12,572
		Стоимость материалов в базисном уровне	руб.	43,39	66,37	74,09	137,55	223,83	318,06
		Итого прямые затраты в базисном уровне	руб.	47,32	73,11	81,40	148,13	240,73	339,62

ПВР – 405004
Установка грязевиков

Т а б л и ц а 40 - 32
Измеритель — комплект

Коды по таблицам СНиР-91	Коды материалов-представителей	Наименование материалов, изделий, конструкций, машин и ресурсов	Единица измерения	Материальные ресурсы			Эксплуатация машин			Основная зарплата	Всего прямых затрат
				расход на единицу измерения	сметная цена единицы измерения	итого	количество маш.-ч на единицу измерения	стоимость маш.-ч	итого		
										затраты труда	в том числе зарплата
1	2	3	4	5	6	7	8	9	10	11	12
24-14-1	021140	УСТАНОВКА ГРЯЗЕВИКОВ НА ТРУБЫ ДИАМЕТРОМ 200 ММ				139,21			8,01	5,28	152,50
		Машины							1,68	6,60	6,96
		Краны на автомобильном ходу при работе на других видах строительства грузоподъемностью 6,3 т	маш.-ч				0,930	6,25	5,81	1,10	1,02
		Прочие машины	руб.						2,20		
		руб.	руб.						0,66		
		Материалы-представители									
	241	Трубы электросварные	м	103,890	1,34	139,21					
		Стоимость материалов в базисном уровне	руб.			139,21					
		Материалы по СНиР-91									
300-8300	241	Грязевики из стальных труб наружным диаметром входного патрубка $D_{п}=219$ мм, наружным диаметром корпуса $D_{к}=426$ мм	шт.	1,000	137,200	137,20					

1	2	3	4	5	6	7	8	9	10	11	12
300-8301	241	Грязевики из стальных труб наружным диаметром входного патрубка $D_{\text{П}}=273$ мм, наружным диаметром корпуса $D_{\text{К}}=530$ мм	шт.	0,000	221,000	0,00					
300-8302	241	Грязевики из стальных труб наружным диаметром входного патрубка $D_{\text{П}}=325$ мм и выше	шт.	0,000	0,550	0,00					
0-0		Прочие материалы	руб.			1,75					
		Стоимость материалов по СНиР-91 в базисном уровне	руб.			138,95					

ПВР - 405004

Установка грязевиков

Т а б л и ц а 40 - 33
Измеритель — комплект

№ п.п.	Коды ресурсов	Наименование затрат	Единица измерения	Установка грязевиков на трубы диаметром, мм						
				200	250	300	350	400	450	
				24-14-1	24-14-2	24-14-3	24-14-4	24-14-5	24-14-6	
				1	2	3	4	5	6	
1	021140	Основная заработная плата	руб.	5,28	7,05	7,78	7,97	8,81	10,20	
2		Затраты труда	чел.-ч	6,60	8,36	9,29	10,10	10,80	12,60	
3		Машины								
		Краны на автомобильном ходу при работе на других видах строительства грузоподъемностью 6,3 т	маш.-ч	0,930	0,930	0,930	1,430	1,270	1,290	
		Прочие машины	руб.	2,20	3,35	3,87	3,34	4,84	5,09	
		Стоимость эксплуатации машин в базисном уровне	руб.	8,01	9,16	9,68	12,28	12,78	13,15	
		В том числе заработная плата	руб.	1,68	2,03	2,18	2,57	2,85	2,95	
4		241	Материалы-представители							
		Трубы электросварные	м	103,890	166,968	162,563	199,993	300,393	279,401	
		Стоимость материалов в базисном уровне	руб.	139,21	223,74	217,84	267,99	402,53	374,40	
	Итого прямые затраты в базисном уровне	руб.	152,50	239,95	235,30	288,24	424,11	397,75		

№ п.п.	Коды ресурсов	Наименование затрат	Единица измерения	Установка грязевиков на трубы диаметром, мм					
				500	600	700	800	900	1000
				24-14-7	24-14-8	24-14-9	24-14-10	24-14-11	24-14-12
				7	8	9	10	11	12
1	021140	Основная заработная плата	руб.	11,80	13,30	15,80	20,10	23,10	31,20
2		Затраты труда	чел.-ч	14,80	16,90	20,60	27,00	29,90	41,00
3		Машины							
		Краны на автомобильном ходу при работе на других видах строительства грузоподъемностью 6,3 т	маш.-ч	1,830	1,860	2,220	3,130	3,180	4,670
		Прочие машины	руб.	5,82	6,44	7,77	9,51	11,46	15,14
		Стоимость эксплуатации машин в базисном уровне	руб.	17,26	18,07	21,65	29,07	31,33	44,33
		В том числе заработная плата	руб.	3,76	3,98	4,77	6,30	6,94	9,68
4		241	Материалы-представители						
		Трубы электросварные	м	369,984	428,468	622,932	878,980	873,749	1264,850
		Стоимость материалов в базисном уровне	руб.	495,78	574,15	834,73	1177,83	1170,82	1694,90
	Итого прямые затраты в базисном уровне	руб.	524,84	605,51	872,17	1227,01	1225,26	1770,43	

ПВР – 405005

Укладка стальных труб с пневматическим испытанием

Таблица 40 - 34
Измеритель — 1 км

Коды по таблицам СНиР-91	Коды материалов-представителей	Наименование материалов, изделий, конструкций, машин и ресурсов	Единица измерения	Материальные ресурсы			Эксплуатация машин			Основная зарплата	Всего прямых затрат
				расход на единицу измерения	сметная цена единицы измерения	итого	количество маш.-ч на единицу измерения	стоимость маш.-ч	итого		
										затраты труда	в том числе зарплата
1	2	3	4	5	6	7	8	9	10	11	12
22-9-2		УКЛАДКА ТРУБ СТАЛЬНЫХ ДИАМЕТРОМ ДО 76 мм				1958,70			288,20 86,46	275,00 337,00	2521,90 361,46
		Машины									
		Прочие машины	руб.						288,20		
		В том числе заработная плата	руб.						86,46		
		Материалы-представители									
	241	Трубы электросварные	м	1461,719	1,34	1958,70					
		Стоимость материалов в базисном уровне	руб.			1958,70					
		Материалы по СНиР-91									
103-0145	241	Трубы стальные электросварные прямошовные, Д _н =76х3,8 мм	м	1004,000	1,860	1867,44					
103-0160	241	Трубы стальные электросварные прямошовные, Д _н =108х3,5 мм	м	0,000	2,470	0,00					
103-0176	241	Трубы стальные электросварные, Д _н =159х4,5 мм	м	0,000	4,580	0,00					

1	2	3	4	5	6	7	8	9	10	11	12
103-0188	241	Трубы стальные электросварные прямошовные, $D_H=219 \times 4,5$ мм	м	0,000	6,330	0,00					
103-0194	241	Трубы стальные электросварные прямошовные, $D_H=273 \times 4,5$ мм	м	0,000	7,830	0,00					
103-0207	241	Трубы стальные электросварные прямошовные, $D_H=377 \times 4,5$ мм	м	0,000	10,610	0,00					
103-0224	241	Трубы стальные электросварные прямошовные, $D_H=530 \times 4$ мм	м	0,000	19,550	0,00					
103-0249	241	Трубы стальные электросварные прямошовные, $D_H=820 \times 5$ мм	м	0,000	36,800	0,00					
103-0265	241	Трубы стальные электросварные прямошовные, $D_H=1020 \times 6$ мм	м	0,000	54,720	0,00					
103-0290	241	Трубы стальные электросварные прямошовные, $D_H=1420 \times 8$ мм	м	0,000	91,680	0,00					
103-0301	241	Трубы стальные электросварные прямошовные, $D_H=1620 \times 15$ мм	м	0,000	238,800	0,00					
103-0307	241	Трубы стальные электросварные прямошовные, $D_H=1720 \times 15$ мм	м	0,000	233,100	0,00					
0-0		Прочие материалы	руб			79,36					
		Стоимость материалов по СНиР-91 в базисном уровне	руб.			1946,80					

ПВР - 405005

Укладка стальных труб с пневматическим испытанием

Т а б л и ц а 40 - 35
Измеритель - 1 км

06

№ п.п.	Коды ресурсов	Наименование затрат	Единица измерения	Укладка труб стальных диаметром до, мм					
				76	100	150	200	250	350
				22-9-2	22-9-3	22-9-5	22-9-6	22-9-7	22-9-9
				1	2	3	4	5	6
1		Основная заработная плата	руб.	275,00	287,00	367,00	384,00	458,00	612,00
2		Затраты труда	чел.-ч	337,00	352,00	442,00	458,00	544,00	729,00
3		Машины							
		Прочие машины	руб.	288,20	302,61	339,29	531,86	592,12	796,48
		Стоимость эксплуатации машин в базисном уровне	руб.	288,20	302,61	339,29	531,86	592,12	796,48
		В том числе заработная плата	руб.	86,46	90,78	101,79	159,56	177,64	238,94
4		Материалы-представители							
	241	Трубы электросварные	м	1461,719	1921,425	3546,196	10732,346	129,401	8118,572
		Стоимость материалов в базисном уровне	руб.	1958,70	2574,71	4751,90	14381,34	173,40	10878,89
		Итого прямые затраты в базисном уровне	руб.	2521,90	3164,32	5458,19	15297,20	1223,52	12287,37

№ п.п.	Коды ресурсов	Наименование затрат	Единица измерения	Укладка труб стальных диаметром до, мм					
				500	800	1000	1400	1500	1600
				22-9-11	22-9-14	22-9-16	22-9-20	22-9-21	22-9-22
				7	8	9	10	11	12
1		Основная заработная плата	руб.	829,00	1291,00	1659,00	2471,00	2682,00	2735,00
2		Затраты труда	чел.-ч	981,00	1513,00	1954,00	2904,00	3159,00	3193,00
3		Машины							
		Прочие машины	руб.	1051,93	1562,83	2469,35	3916,90	4410,70	4512,95
		Стоимость эксплуатации машин в базисном уровне	руб.	1051,93	1562,83	2469,35	3916,90	4410,70	4512,95
		В том числе заработная плата	руб.	315,58	468,85	740,81	1178,07	1323,23	1353,89
4		Материалы-представители							
	241	Трубы электросварные	м	14849,890	27813,359	41280,641	69116,508	179412,594	175166,641
		Стоимость материалов в базисном уровне	руб.	19898,85	37269,90	55316,06	92616,13	240412,88	234723,30
		Итого прямые затраты в базисном уровне	руб.	21779,78	40123,73	59444,41	99004,02	247505,58	241971,25

ПВР – 405006

Прочие устройства на сетях газопровода

Т а б л и ц а 40 - 36
Измеритель — шт.

Коды по таблицам СНиР-91	Коды материалов-представителей	Наименование материалов, изделий, конструкций, машин и ресурсов	Единица измерения	Материальные ресурсы			Эксплуатация машин			Основная зарплата	Всего прямых затрат
				расход на единицу измерения	сметная цена единицы измерения	итого	количество маш.-ч на единицу измерения	стоимость маш.-ч	итого		
										затраты труда	в том числе зарплата
1	2	3	4	5	6	7	8	9	10	11	12
24-112-1	260	ТРУБКИ ОТВОДА КОНДЕНСАТА НА ГАЗОПРОВОДЕ НИЗКОГО ДАВЛЕНИЯ				43,52			0,47	1,19	45,18
		Машины									
		Прочие машины	руб.						0,47		
		В том числе заработная плата	руб.						0,14		
300-0883	260	Материалы-представители									
		Запорная арматура	шт.	1,720	25,30	43,52					
101-0782	260	Стоимость материалов в базисном уровне	руб.			43,52					
		Материалы по СНиР-91									
300-0883	260	Трубы стальные водогазопроводные неоцинкованные с гильзами для систем отопления, Д=25 мм	м	1,590	1,360	2,16					
101-0782	260	Поковки из квадратных заготовок массой 1,8 кг	т	0,001	553,300	0,55					

1	2	3	4	5	6	7	8	9	10	11	12
440-9020	260	Фундаменты железобетонные	м ³	0,030	120,570	3,62					
103-0754	260	Люк чугунный тяжелый ГОСТ 3634-79	шт.	1,000	35,430	35,43					
103-0359	260	Трубы стальные бесшовные, горячедеформированные диаметром 57х4,5 мм	м	0,000	2,230	0,00					
101-9884	260	Ковер	шт.	0,000	18,380	0,00					
2307-9023	260	Вентили проходные фланцевые 15кч16нж, Д=32 мм	шт.	0,000	13,870	0,00					
300-0884	260	Трубы водогазопроводные неоцинкованные с гильзами для систем отопления, Д=32 мм	м	0,000	1,550	0,00					
300-0963	260	Фланцы стальные плоские приварные давлением 1 МПа (10 кгс/см ²) диаметром 25 мм	шт.	0,000	1,000	0,00					
0-0		Прочие материалы	руб.			1,53					
		Стоимость материалов по СНиР-91 в базисном уровне	руб.			43,29					

Прочие устройства на сетях газопровода

Таблица 40 - 37
Измеритель – шт.

№ пп.	Коды ресурсов	Наименование затрат	Единица измерения	Трубки отвода конденсата на газопроводе		Продувочное устройство	Устройство контрольной трубки	Устройство контрольного пункта			
				низкого давления	высокого давления						
				24-112-1	24-112-2				24-113-1	24-114-1	24-114-2
				1	2				3	4	5
1		Основная заработная плата	руб.	1,19	2,49	2,31	2,16	1,70			
2		Затраты труда	чел.-ч	1,63	3,21	3,02	2,74	2,33			
3		Машины									
		Прочие машины	руб.	0,47	0,90	1,07	1,62	0,94			
		Стоимость эксплуатации машин в базисном уровне	руб.	0,47	0,90	1,07	1,62	0,94			
		В том числе заработная плата	руб.	0,14	0,27	0,32	0,49	0,28			
4	260	Материалы-представители									
		Запорная арматура	шт.	1,720	1,867	1,540	0,947	0,957			
		Стоимость материалов в базисном уровне	руб.	43,52	47,25	38,96	23,96	24,22			
		Итого прямые затраты в базисном уровне	руб.	45,18	50,64	42,34	27,74	26,86			

ПВР – 405007

Устройство колодцев кирпичных

Т а б л и ц а 40 - 38
Измеритель — 10 м³

Коды по таблицам СНиР-91	Коды материалов-представителей	Наименование материалов, изделий, конструкций, машин и ресурсов	Единица измерения	Материальные ресурсы			Эксплуатация машин			Основная зарплата	Всего прямых затрат	
				расход на единицу измерения	сметная цена единицы измерения	итого	количество маш.-ч на единицу измерения	стоимость маш.-ч	итого			
										затраты труда	в том числе зарплата	в том числе зарплата
1	2	3	4	5	6	7	8	9	10	11	12	
22-42-1	021141	УСТРОЙСТВО КОЛОДЦЕВ КРУГЛЫХ С КОНИЧЕСКОЙ ВЕРХНЕЙ ЧАСТЬЮ В СУХИХ ГРУНТАХ				748,13			10,99	55,40	814,52	
		Машины							3,18	75,70	58,58	
		Краны на автомобильном ходу при работе на других видах строительства грузоподъемностью 10 т	маш.-ч				0,130	7,40	0,96			
		Прочие машины	руб. руб.					1,28	0,17			
		Материалы-представители								10,03		
	029	Плиты перекрытий ребристые и плоские	м²	0,000	15,02	0,00						
	012	Раствор товарный	м³	2,760	44,02	121,48						
	001	Кирпич керамический	тыс.шт.	2,493	171,10	426,56						
	264	Стальные несущие конструкции, изготавливаемые по типовым проектам	т	0,332	602,85	200,09						
		Стоимость материалов в базисном уровне	руб.			748,13						

1	2	3	4	5	6	7	8	9	10	11	12
		Материалы по СНиР-91									
404-0031	001	Кирпич керамический одинарный размером 250x120x65 мм, марка 25	тыс. шт. т	3,440	124,000	426,56					
402-0002	012	Растворы готовые кла- дочные тяжелые цемент- ные марки 50	м ³	1,960	41,300	80,95					
401-9017	012	Бетон тяжелый класса В7,5, фракции до 10 мм	м ³	0,640	45,570	29,16					
204-9001	264	Арматура	т	0,100	464,600	46,46					
408-0223	012	Щебень из естественного камня для строитель- ных работ М1000, фрак- ции (3)5-10(5)	м ³	0,500	22,740	11,37					
201-0755	264	Стойки металлические опорные	т	0,020	748,200	14,96					
103-0754	264	Люк чугунный тяжелый ГОСТ 3634-79	шт.	3,000	35,430	106,29					
410-9010	012	Асфальтобетонная смесь	т	0,000	32,340	0,00					
440-0208	029	Плиты перекрытий и днищ ребристые сбор- ные железобетонные из бетона класса В15	м ³	0,000	135,390	0,00					
610-1005	012	Пакля пропитанная	кг	0,000	1,430	0,00					
103-2818	264	Фасонные соединитель- ные стальные части	т	0,000	574,600	0,00					
0-0		Прочие материалы Стоимость материалов по СНиР-91 в базисном уровне	руб. руб.			28,15 743,91					

ПВР – 405007

Устройство колодцев кирпичных

Т а б л и ц а 40 - 39
Измеритель – 100 м³

№ п.п.	Коды ресурсов	Наименование затрат	Единица измерения	Устройство колодцев			
				круглых с конической верхней частью		прямоугольных с перекрытием из сборного железобетона	
				в сухих грунтах	в мокрых грунтах	в сухих грунтах	в мокрых грунтах
				22-42-1	22-42-2	22-42-3	22-42-4
			1	2	3	4	
1		Основная заработная плата	руб.	55,40	81,20	27,20	34,20
2		Затраты труда	чел.-ч	75,70	106,00	36,90	45,40
3		Машины					
	021141	Краны на автомобильном ходу при работе на других видах строительства грузоподъемностью 10 т	маш.-ч	0,130	9,040	1,500	10,410
		Прочие машины	руб.	10,03	25,15	10,94	12,79
		Стоимость эксплуатации машин в базисном уровне	руб.	10,99	92,05	22,04	89,82
			руб.	3,18	19,12	5,20	17,16
4		Материалы-представители					
	029	Плиты перекрытий ребристые и плоские	м²	0,000	0,000	7,662	10,276
	012	Раствор товарный	м³	2,760	4,252	3,089	4,696
	001	Кирпич керамический	тыс.шт.	2,493	2,493	2,421	2,522
	264	Стальные несущие конструкции, изготавливаемые по типовым проектам	т	0,332	0,549	0,343	0,497
		Стоимость материалов в базисном уровне	руб.	748,13	944,91	872,06	1092,11
		Итого прямые затраты в базисном уровне	руб.	814,52	1118,16	921,30	1216,14

ПВР — 405008

Устройство колодцев из монолитного железобетона

Т а б л и ц а 40 - 40
Измеритель — 10 м³

Коды по таблицам СНиР-91	Коды материалов-представителей	Наименование материалов, изделий, конструкций, машин и ресурсов	Единица измерения	Материальные ресурсы			Эксплуатация машин			Основная зарплата	Всего прямых затрат	
				расход на единицу измерения	сметная цена единицы измерения	итого	количество маш.-ч на единицу измерения	стоимость маш.-ч	итого			
										затраты труда	в том числе зарплата	
1	2	3	4	5	6	7	8	9	10	11	12	
22-43-1		УСТРОЙСТВО КОЛОДЦЕВ С МОНОЛИТНЫМИ СТЕНАМИ И ПОКРЫТИЕМ ИЗ СБОРНОГО ЖЕЛЕЗОБЕТОНА КРУГЛЫХ В СУХИХ ГРУНТАХ				1135,84			27,90 8,37	108,00 157,00	1271,74 116,37	
		Машины										
		Прочие машины В том числе заработная плата	руб. руб.							27,90 8,37		
		Материалы-представители										
	029	Плиты перекрытий ребристые и плоские	м²	20,354	15,02	305,72						
	009	Бетон товарный	м³	8,132	46,51	378,23						
264	Стальные несущие конструкции, изготавливаемые по типовым проектам	т	0,546	602,85	329,23							
215	Лес пиленый	м³	0,743	165,14	122,65							
		Стоимость материалов в базисном уровне	руб.			1135,84						

1	2	3	4	5	6	7	8	9	10	11	12
		Материалы по СНиР-91									
401-9017	009	Бетон тяжелый класса В7,5, фракции до 10 мм	м ³	8,300	45,570	378,23					
440-0206	029	Плиты перекрытий и днищ круглые сборные железобетонные из бетона класса В15	м ³	2,260	133,510	301,73					
440-0200	029	Кольца для смотровых колодцев, Д=0,7 м, высотой 0,89-1,19 м	м	0,180	22,170	3,99					
204-9001	264	Арматура	т	0,370	464,600	171,90					
102-0061	215	Доски обрезные длиной 4-6,5 м, шириной 75-150 мм, толщиной 44 мм и более, III сорт	м ³	1,100	111,500	122,65					
201-0755	264	Стойки металлические опорные	т	0,020	748,200	14,96					
103-0754	264	Люк чугунный тяжелый ГОСТ 3634-79	шт.	3,000	35,430	106,29					
401-9021	009	Бетон тяжелый класса В10, фракции до 10 мм	м ³	0,000	47,200	0,00					
410-9010	009	Асфальтобетонная смесь	т	0,000	32,340	0,00					
440-0208	029	Плиты перекрытий и днищ ребристые сборные железобетонные из бетона класса В15	м ³	0,000	135,390	0,00					
610-1005	009	Пакля пропитанная	кг	0,000	1,430	0,00					

Продолжение табл. 40-40

1	2	3	4	5	6	7	8	9	10	11	12
103-2818	264	Фасонные соединительные стальные части	т	0,000	574,600	0,00					
0-0		Прочие материалы	руб.			31,37					
		Стоимость материалов по СНиР-91 в базисном уровне	руб.			1131,13					

ПВР – 405008

Устройство колодцев из монолитного железобетона

Т а б л и ц а 40 - 41

Измеритель – 10 м³

№ п.п.	Коды ресурсов	Наименование затрат	Единица измерения	Устройство колодцев с монолитными стенами и покрытиями из сборного железобетона			
				круглых		прямоугольных	
				в сухих грунтах	в мокрых грунтах	в сухих грунтах	в мокрых грунтах
				22-43-1	22-43-2	22-43-3	22-43-4
				1	2	3	4
1		Основная заработная плата	руб.	108,00	152,00	62,70	72,80
2		Затраты труда	чел.-ч	157,00	186,00	80,10	90,70
3		Машины					
		Прочие машины	руб.	27,90	35,89	20,70	26,99
		Стоимость эксплуатации машин в базисном уровне	руб.	27,90	35,89	20,70	26,99
		В том числе заработная плата	руб.	8,37	10,77	6,21	8,10
4		Материалы-представители					
	029	Плиты перекрытий ребристые и плоские	м²	20,354	20,354	14,038	21,521
	009	Бетон товарный	м³	8,132	9,844	9,043	10,835
	264	Стальные несущие конструкции, изготавливаемые по типовым проектам	т	0,546	0,752	0,482	0,808
	215	Лес пиленый	м³	0,743	0,756	0,290	0,277
		Стоимость материалов в базисном уровне	руб.	1135,84	1341,71	969,94	1360,05
		Итого прямые затраты в базисном уровне	руб.	1271,74	1529,60	1053,34	1459,84

ПВР — 405009

Установка запорной арматуры на сетях газопровода

Таблица 40 - 42
Измеритель — комплект

Коды по таблицам СНиР-91	Коды материалов-представителей	Наименование материалов, изделий, конструкций, машин и ресурсов	Единица измерения	Материальные ресурсы			Эксплуатация машин			Основная зарплата	Всего прямых затрат	
				расход на единицу измерения	сметная цена единицы измерения	итого	количество маш.-ч на единицу измерения	стоимость маш.-ч	итого			
										затраты труда	в том числе зарплата	
1	2	3	4	5	6	7	8	9	10	11	12	
22-35-2		УСТАНОВКА ЗАДВИЖЕК ЧУГУННЫХ ДИАМЕТРОМ 80 мм				29,23			0,09	1,01	30,33	
		Машины							0,03	1,36	1,04	
		Прочие машины	руб.						0,09			
		В том числе заработная плата	руб.						0,03			
		Материалы-представители										
	260	Запорная арматура	шт.	1,155	25,30	29,23						
		Стоимость материалов в базисном уровне	руб.			29,23						
		Материалы по СНиР-91										
2307-1148	260	Задвижка фланцевая 30ч6бр, Р _y =1 МПа, Д=80 мм	шт.	1,000	27,780	27,78						
2307-1147	260	Задвижка фланцевая 30ч6бр, Р _y =1 МПа, Д=50 мм	шт.	0,000	18,940	0,00						
2307-1149	260	Задвижка фланцевая 30ч6бр, Р _y =1 МПа, Д=100 мм	шт.	0,000	34,600	0,00						

1	2	3	4	5	6	7	8	9	10	11	12
2307-1150	260	Задвижка фланцевая 30ч6бр, $R_y=1$ МПа, Д=125 мм	шт.	0,000	49,250	0,00					
2307-1151	260	Задвижка фланцевая 30ч6бр, $R_y=1$ МПа, Д=150 мм	шт.	0,000	61,870	0,00					
2307-1152	260	Задвижка фланцевая 30ч6бр, $R_y=1$ МПа, Д=200 мм	шт.	0,000	94,700	0,00					
2307-1173	260	Задвижки чугунные фланцевые 30ч6бр, Д=250 мм	шт.	0,000	151,520	0,00					
2307-9024	260	Задвижки чугунные фланцевые 30ч6бр, Д=300 мм	шт.	0,000	195,550	0,00					
2307-1174	260	Задвижки чугунные фланцевые 30ч6бр, Д=350 мм	шт.	0,000	258,850	0,00					
2307-9025	260	Задвижки чугунные фланцевые 30ч6бр, Д=400 мм	шт.	0,000	398,900	0,00					
2307-1387	260	Задвижка клиновья фланцевая 30с41нж1, $R_y=1,6$ МПа, Д=50 мм	шт.	0,000	42,930	0,00					
2307-1389	260	Задвижка клиновья фланцевая 30с41нж1, $R_y=1,6$ МПа, Д=100 мм	шт.	0,000	73,240	0,00					
2307-1390	260	Задвижка клиновья фланцевая 30с41нж1, $R_y=1,6$ МПа, Д=150 мм	шт.	0,000	136,370	0,00					

1	2	3	4	5	6	7	8	9	10	11	12
2307-1391	260	Задвижка клиновья фланцевая 30с41нж1, Р _у =1,6 МПа, Д=200 мм	шт.	0,000	222,240	0,00					
2307-9164	260	Задвижка 30с41нж, Р= 1,6 МПа, или клапаны обратные стальные диаметром 250 мм	шт.	0,000	368,510	0,00					
2307-9166	260	Задвижка 30с41нж, Р= 1,6 МПа, или клапаны обратные стальные диаметром 400 мм	шт.	0,000	1329,000	0,00					
2307-9167	260	Задвижка 30с41нж, Р= 1,6 МПа, или клапаны обратные стальные диаметром 500 мм	шт.	0,000	1831,000	0,00					
2307-9168	260	Задвижка 30с41нж, Р= 1,6 МПа, или клапаны обратные стальные диаметром 600 мм	шт.	0,000	3476,000	0,00					
0-0		Прочие материалы	руб.			1,26					
		Стоимость материалов по СНиР-91 в базисном уровне	руб.			29,04					

ПВР - 405009

Установка запорной арматуры на сетях газопровода

Т а б л и ц а 40 - 43
Измеритель — комплект

№ п.п.	Коды ресурсов	Наименование затрат	Единица измерения	Установка задвижек чугунных диаметром, мм					
				50	80	100	125	150	200
				22-35-1	22-35-2	22-35-3	22-35-4	22-35-5	22-35-6
				1	2	3	4	5	6
1		Основная заработная плата	руб.	0,64	1,01	1,03	1,39	1,41	2,28
2		Затраты труда	чел.-ч	0,88	1,36	1,40	1,88	1,93	3,04
3		Машины							
		Прочие машины	руб.	0,04	0,09	0,10	0,16	0,21	2,61
		Стоимость эксплуатации машин в базисном уровне	руб.	0,04	0,09	0,10	0,16	0,21	2,61
		В том числе заработная плата	руб.	0,01	0,03	0,03	0,05	0,06	0,78
4		Материалы-представители							
	260	Запорная арматура	шт.	0,781	1,155	1,425	2,004	2,528	3,832
		Стоимость материалов в базисном уровне	руб.	19,76	29,23	36,05	50,70	63,95	96,95
		Итого прямые затраты в базисном уровне	руб.	20,44	30,33	37,18	52,25	65,57	101,84

№ п.п.	Коды ресурсов	Наименование затрат	Единица измерения	Установка задвижек чугунных диаметром, мм				Установка задвижек стальных диаметром, мм	
				250	300	350	400	50	100
				22-35-7	22-35-8	22-35-9	22-35-10	22-36-1	22-36-2
				7	8	9	10	11	12
1		Основная заработная плата	руб.	2,94	4,01	4,76	6,10	0,83	1,52
2		Затраты труда	чел.-ч	3,86	5,29	6,33	8,10	1,07	2,03
3		Машины							
		Прочие машины	руб.	6,08	8,17	9,77	12,37	0,10	0,16
		Стоимость эксплуатации машин в базисном уровне	руб.	6,08	8,17	9,77	12,37	0,10	0,16
		В том числе заработная плата	руб.	1,82	2,45	2,93	3,71	0,03	0,05
4		Материалы-представители							
	260	Запорная арматура	шт.	6,103	7,852	10,403	15,971	1,722	2,940
		Стоимость материалов в базисном уровне	руб.	154,42	198,64	263,19	404,07	43,57	74,38
		Итого прямые затраты в базисном уровне	руб.	163,44	210,82	277,72	422,54	44,50	76,06

№ п.п.	Коды ресурсов	Наименование затрат	Единица измерения	Установка задвижек стальных диаметром, мм					
				150	200	250	400	500	600
				22-36-3	22-36-4	22-36-5	22-36-7	22-36-8	22-36-9
				13	14	15	16	17	18
1		Основная заработная плата	руб.	1,77	2,92	3,61	9,34	11,30	14,80
2		Затраты труда	чел.-ч	2,46	3,91	4,81	10,20	15,00	19,60
3		Машины							
		Прочие машины	руб.	2,10	3,18	4,18	11,75	13,49	21,35
		Стоимость эксплуатации машин в базисном уровне	руб.	2,10	3,18	4,18	11,75	13,49	21,35
		В том числе заработная плата	руб.	0,63	0,95	1,25	3,53	4,05	6,41
4		Материалы-представители							
	260	Запорная арматура	шт.	5,467	8,871	14,690	52,743	72,660	137,882
		Стоимость материалов в базисном уровне	руб.	138,32	224,44	371,65	1334,41	1838,30	3488,41
		Итого прямые затраты в базисном уровне	руб.	142,19	230,54	379,44	1355,49	1863,09	3524,56

СОДЕРЖАНИЕ

Техническая часть	1
ПВР–401011. Земляные работы при устройстве сборных железобетонных каналов и тоннелей	9
ПВР–402011. Устройство каналов из сборных железобетонных элементов	13
ПВР–402012. Изоляционные работы при устройстве каналов из сборных железобетонных элементов	19
ПВР–402021. Устройство тоннелей из сборных железобетонных элементов	22
ПВР–402022. Изоляционные работы при устройстве тоннелей из сборных железобетонных элементов	29
ПВР–402031. Устройство углов поворота	33
ПВР–402032. Изоляционные работы при устройстве углов поворота.	39
ПВР–402041. Устройство компенсаторных ниш	42
ПВР–402042. Изоляционные работы при устройстве компенсаторных ниш	48
ПВР–403011. Устройство теплофикационных камер	51
ПВР–403012. Устройство неподвижных щитовых опор	54
ПВР–404011. Монтаж металлоконструкций эстакад	57
ПВР–405001. Укладка стальных труб в каналах и надземная	60
ПВР–405002. Установка компенсаторов	73
ПВР–405003. Установка задвижек и клапанов стальных для горячей воды и пара.	81
ПВР–405004. Установка грязевиков	84
ПВР–405005. Укладка стальных труб с пневматическим испытанием	88
ПВР–405006. Прочие устройства на сетях газопровода	92
ПВР–405007. Устройство колодцев кирпичных	95
ПВР–405008. Устройство колодцев из монолитного железобетона	98
ПВР–405009. Установка запорной арматуры на сетях газопровода	102

ВНИМАНИЕ!

**Письмом Госстроя России от 15 апреля 2003 г.
№ НК-2268/23 сообщается следующее.**

Официальными изданиями Госстроя России, распространяемыми через розничную сеть на бумажном носителе и имеющими на обложке издания соответствующий голографический знак, являются:

справочно-информационные издания: «Информационный бюллетень о нормативной, методической и типовой проектной документации» и Перечень «Нормативные и методические документы по строительству», издаваемые государственным унитарным предприятием «Центр проектной продукции в строительстве» (ГУП ЦПП), а также научно-технический, производственный иллюстрированный журнал «Бюллетень строительной техники» издательства «БСТ», в которых публикуется информация о введении в действие, изменении и отмене федеральных и территориальных нормативных документов;

нормативная и методическая документация, утвержденная, согласованная, одобренная или введенная в действие Госстроем России, издаваемая ГУП ЦПП.

**СБОРНИКИ ПОКАЗАТЕЛЕЙ СТОИМОСТИ НА ВИДЫ РАБОТ
(СБОРНИКИ ПВР)**

Сборник 40

Теплоснабжение и газопроводы – наружные сети

Ответственные за выпуск: *Л.Ф. Калинина, Л.Н. Кузьмина*

Исполнители: *Е.А. Прокофьева, И.А. Рязанцева*

Подписано в печать 22.10.94. Формат 60x84 1/8.
Бумага офсетная № 1. Печать офсетная. Набор компьютерный.

Печ. л. 13,5. Усл. печ. л. 12,5.
Тираж 20 экз. Заказ № 1285 .

Федеральное государственное унитарное предприятие
«Центр проектной продукции в строительстве» (ФГУП ЦПП)
127238, Москва, Дмитровское ш., 46, корп. 2.

Тел/факс: (095) 482-42-65 — приемная.
Тел.: (095) 482-42-94 — отдел заказов;
(095) 482-41-12 — проектный отдел;
(095) 482-42-97 — проектный кабинет.