

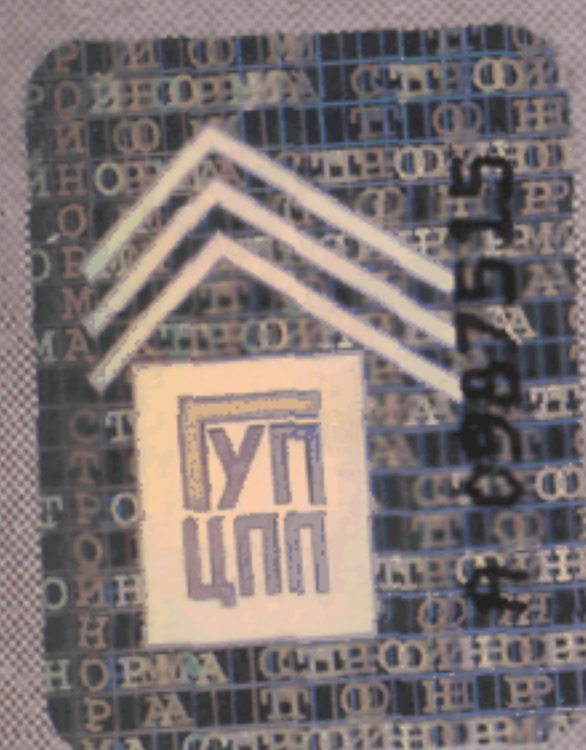
ГОССТРОЙРОССИИ

**СБОРНИКИ
ПОКАЗАТЕЛЕЙ
СТОИМОСТИ
НА ВИДЫ
РАБОТ**

**-СБОРНИКИ
ПВР-**

Сборник 26

*Наружные
отделочные
работы*



УДК [69+693.6] (083.74)

СБОРНИКИ ПОКАЗАТЕЛЕЙ СТОИМОСТИ НА ВИДЫ РАБОТ (СБОРНИКИ ПВР).

Сборник 26. Наружные отделочные работы / Госстрой России. – М. : ФГУП ЦПП, 2005.– 24с.

РАЗРАБОТАН АО «Воронежэлектронпроект» (канд. экон. наук *В.П. Антипов*, инженеры *Н.Г. Азизова, Т.И. Алексеичева*) и рассмотрен Главценообразованием Минстроя России (инженеры *В.И. Кузнецов, В.А. Степанов, Л.Н. Крылов, Т.Е. Кочергина*).

ТЕХНИЧЕСКАЯ ЧАСТЬ

1. ОБЩИЕ УКАЗАНИЯ

1.1. В настоящем сборнике содержатся показатели на виды работ (ПВР) по наружной отделке зданий:

облицовочные работы,
малярные и штукатурные работы.

Стоимостные показатели в таблицах даны в ценах базисного района строительства (Московская обл.).

Облицовочные работы

1.2. Нормы настоящего Сборника предусматривают оштукатуривание и облицовку фасадов искусственными плитками с готовых лесов. При необходимости затраты на их устройство определяются дополнительно по нормам и расценкам Сборника 13 «Каркас». Окраску фасадов осуществляют с лесов, установленных для смежных работ, или с лестниц и люлек с перемещением.

Малярные и штукатурные работы

1.3. Нормы и расценки на оштукатуривание фасадов предусматривают улучшенную и высококачественную отделку и содержат затраты на оштукатуривание отдельных элементов фасадов (стены, откосы, тяги и т.д.).

1.4. Оштукатуривание оконных отливов при штукатурке фасадов следует определять по гр.30 норм ПВР-26011.

1.5. Нормы и расценки гр.1—35 (ПВР-26011) не предусматривают оштукатуривание отдельных элементов фасадов по сетке.

1.6. В нормах ПВР-25081 на окраску фасадов известковыми, силикатными, цементными и эмульсионными красками учтена окраска простых фасадов, окраску сложных фасадов следует определять по этим нормам и расценкам с применением коэффициентов, приведенных в разд. 3 технической части.

2. ПРАВИЛА ИСЧИСЛЕНИЯ ОБЪЕМОВ РАБОТ

Облицовочные работы

2.1. Объем работ по облицовке поверхности искусственными плитками должен исчисляться по площади поверхности облицовки без учета ее рельефа.

Штукатурные работы

2.2. Площадь штукатурки фасадов стен надлежит исчислять за вычетом площади проемов по наружному обводу коробок. При улучшенной и высококачественной штукатурке фасадов площадь, занимаемая архитектурными деталями (карнизами, поясками, наличниками, другими

тянутыми деталями), а также примыкающими к зданию колоннами и пилястрами, не включается в площадь стен и должна исчисляться отдельно.

2.3. Оконные откосы и отливы, дверные откосы, а также боковые поверхности выступающих из плоскости стен и вдающихся в толщу стен архитектурных и конструктивных деталей при штукатурке фасадов надлежит исчислять отдельно с подразделением на две группы: по ширине до 200мм и более 200мм. При улучшенной штукатурке фасадов откосы и отливы должны исчисляться отдельно.

2.4. Объем работ по оштукатуриванию колонн (примыкающих к зданию или отдельно стоящих),

а также пилястр надлежит исчислять по площади их развернутой поверхности.

2.5. Объем работ по вытягиванию карнизов, тяг, поясков, наличников и других тянутых деталей при высококачественной штукатурке фасадов надлежит исчислять по площади, занимаемой ими на поверхности фасада (по проекции на стену).

2.6. Площадь, занимаемая лепными деталями, устанавливаемыми на оштукатуренную поверхность, из общей площади штукатурки

исключаться не должна.

Малярные работы

2.7. Объемы работ по окраске фасадов известковыми, силикатными и цементными составами следует определять с учетом переломов фасадных стен в плане вычета проемов, при этом оконные и дверные откосы, а также развернутые поверхности карнизов, тяг и других архитектурных деталей учитываться не должны.

3. КОЭФФИЦИЕНТЫ К СМЕТНЫМ НОРМАМ

Т а б л и ц а 26 - 1

№ п.п	Условия применения	Номер таблицы ПВР	Коэффициент к нормам			
			затрат труда	заработной платы	эксплуатации машин	расхода материалов
1	2	3	4	5	6	7
3.1	Оштукатуривание гладких потолков в помещениях со специальным архитектурным оформлением	26011, гр.8,20	1,05	1,05	—	—
3.2	Декоративная обработка поверхности под мелкозернистую фактуру	26011, гр.20—29	1,15	1,15	—	—
3.3	Декоративная обработка поверхности под тоштриховую фактуру	26011, гр.20—29	1,25	1,25	—	—
3.4	Декоративная обработка поверхности под точечную фактуру	26011, гр.20—29	1,5	1,5	—	—
3.5	Окраска сложных фасадов (к сложным относятся фасады с содержанием архитектурных деталей более 30% площади стен)	26031	1,25	1,25	1,25	1,25

ПВР - 26011

Т а б л и ц а 26 - 2
Измеритель — 100 м²

Коды по таблицам СНиР-91*	Коды материалов-представителей	Наименование материалов, изделий, конструкций, машин и ресурсов	Единица измерения	Материальные ресурсы			Эксплуатация машин			Основная зарплата	Всего прямых затрат
				расход на единицу измерения	сметная цена единицы измерения	итого	количество маш.-ч на единицу измерения	стоимость маш.-ч	итого		
										затраты труда	в том числе зарплата
1	2	3	4	5	6	7	8	9	10	11	12
15-55-1		ШТУКАТУРКА ГЛАДКИХ СТЕН ВЫСОКОКАЧЕСТВЕННЫМ ДЕКОРАТИВНЫМ РАСТВОРОМ				136,13			5,87 2,40	115,00 143,00	257,00 117,40
700015		Машины Растворонасосы производительностью 3 м ³ /ч Прочие машины В том числе заработная плата	маш.-ч руб. руб.				2,400	2,01 0,87	4,82 2,09 1,05 0,31		
	012	Материалы-представители Раствор товарный Стоимость материалов в базисном уровне	м ³ руб.	3,092	44,02	136,13					
402-0041	012	Материалы по СНиР-91 Растворы готовые отделочные тяжелые цементно-известковые 1:1:8	м ³	2,200	44,700	98,34					

* СНиР-91 — обобщающее название сборников сметно-нормативной базы 1991 г.

Продолжение табл. 26-2

1	2	3	4	5	6	7	8	9	10	11	12
402-0036	012	лочные тяжелые цементные состава 1:3	м ³	0,000	46,350	0,00					
402-9020	012	Раствор декоративный	м ³	0,700	47,870	33,51					
101-0341	012	Краски водно-дисперсионные	т	0,000	1067,850	0,00					
101-0508	012	Лаки полиакриловые АК-113, АК-113Ф	т	0,000	1851,300	0,00					
411-0007	012	Крошка мраморная	т	0,000	31,910	0,00					
0-0		Прочие материалы	руб.			3,72					
		Стоимость материалов по СНиР-91 в базисном уровне	руб.			135,57					

ПВР - 26011

Штукатурка по камню и бетону поверхностей фасадов

Т а б л и ц а 26 - 3
Измеритель — 100 м²

№ п.п.	Коды ресурсов	Наименование затрат	Единица измерения	Штукатурка, улучшенная цементно-известковым раствором						
				стен	колонн		пилястр		карнизов, тяг, наличников	карнизов, тяг, наличников криволинейных
					круглых	прямоугольных	переменного сечения	прямых		
				15-51-1	15-51-2	15-51-3	15-51-4	15-51-5	15-51-6	15-51-7
1	2	3	4	5	6	7				
1	700015	Основная заработная плата	руб.	48,40	236,00	92,80	147,00	116,00	326,00	770,00
2		Затраты труда	чел.-ч	61,10	263,00	112,00	178,00	143,00	351,00	810,00
3		Машины								
		Растворонасосы производительностью 3 м ³ /ч	маш.-ч	2,400	0,000	0,000	0,000	0,000	0,000	0,000
		Прочие машины	руб.	0,66	0,92	0,92	0,92	0,92	4,85	4,85
		Стоимость эксплуатации машин в базисном уровне	руб.	5,48	0,92	0,92	0,92	0,92	4,85	4,85
		В том числе заработная плата	руб.	2,29	0,28	0,28	0,28	0,28	1,45	1,45
4		Материалы-представители								
		012 Раствор товарный	м ³	1,919	1,929	1,929	1,929	1,929	9,850	9,850
		Стоимость материалов в базисном уровне	руб.	84,48	84,93	84,93	84,93	84,93	433,59	433,59
	Итого прямые затраты в базисном уровне	руб.	138,37	321,85	178,65	232,85	201,85	764,44	1208,44	

№ п.п.	Коды ресурсов	Наименование затрат	Единица измерения	Штукатурка высококачественная цементно-известковым раствором							
				стен гладких	стен гладких с прорезными рустами	колонн				пилястр	
						круглых	круглых с прорезными рустами	прямоугольных гладких	прямоугольных с прорезными рустами	переменного сечения гладких	переменного сечения гладких с прорезными рустами
				15-52-1	15-52-2	15-52-3	15-52-4	15-52-5	15-52-6	15-52-7	15-52-8
8	9	10	11	12	13	14	15				
1	700015	Основная заработная плата	руб.	83,00	182,00	360,00	468,00	134,00	203,00	212,00	310,00
2		Затраты труда	чел.-ч	101,00	200,00	360,00	460,00	152,00	222,00	238,00	330,00
3		Машины									
		Растворонасосы производительностью 3 м³/ч	маш.-ч	2,400	2,700	0,000	0,000	0,000	0,000	0,000	0,000
		Прочие машины	руб.	0,79	1,05	1,05	1,24	1,05	1,24	1,05	0,58
		Стоимость эксплуатации машин в базисном уровне	руб.	5,61	6,48	1,05	1,24	1,05	1,24	1,05	0,58
		В том числе заработная плата	руб.	2,33	2,66	0,31	0,37	0,31	0,37	0,31	0,17
4	012	Материалы-представители									
		Раствор товарный	м³	2,589	3,344	2,204	2,512	2,204	2,512	2,204	2,508
		Стоимость материалов в базисном уровне	руб.	113,98	147,20	97,01	110,56	97,01	110,56	97,01	110,42
		Итого прямые затраты в базисном уровне	руб.	202,60	335,68	458,06	579,80	232,06	314,80	310,06	421,00

№ п.п.	Коды ресурсов	Наименование затрат	Единица измерения	Штукатурка высококачественная						
				цементно-известковым раствором				декоративным раствором		
				пилястр		карнизов, тяг, наличников		стен		колонн
				прямых гладких	прямых с прорезными рустами	прямолинейных	криволинейных	гладких	гладких с прорезными рустами	круглых гладких
				15-52-9	15-52-10	15-54-1	15-54-2	15-55-1	15-55-2	15-55-3
16	17	18	19	20	21	22				
1		Основная заработная плата	руб.	178,00	278,00	383,00	780,00	115,00	233,00	530,00
2		Затраты труда	чел.-ч	200,00	293,00	426,00	880,00	143,00	256,00	510,00
3	700015	Машины								
		Растворонасосы производительностью 3 м³/ч	маш.-ч	0,000	0,000	0,000	0,000	2,400	2,400	0,000
		Прочие машины	руб.	1,05	1,24	5,90	5,90	1,05	1,05	1,05
		Стоимость эксплуатации машин в базисном уровне	руб.	1,05	1,24	5,90	5,90	5,87	5,87	1,05
		В том числе заработная плата	руб.	0,31	0,37	1,77	1,77	2,40	2,40	0,31
4	012	Материалы-представители								
		Раствор товарный	м³	2,204	2,508	12,544	12,870	3,092	3,419	3,092
		Стоимость материалов в базисном уровне	руб.	97,01	110,42	552,17	566,53	136,13	150,49	136,13
		Итого прямые затраты в базисном уровне	руб.	276,06	389,66	941,07	1352,43	257,00	389,46	667,18

№ п.п.	Коды ресурсов	Наименование затрат	Единица измерения	Штукатурка высококачественная декоративным раствором						
				колонн			пилястр			
				круглых гладких с прорезными рустами	прямоугольных гладких	прямоугольных с прорезными рустами	переменного сечения гладких	переменного сечения гладких с прорезными рустами	прямых гладких	прямых гладких с прорезными рустами
				15-55-4	15-55-5	15-55-6	15-55-7	15-55-8	15-55-9	15-55-10
			23	24	25	26	27	28	29	
1	700015	Основная заработная плата	руб.	660,00	207,00	281,00	296,00	383,00	252,00	341,00
2		Затраты труда	чел.-ч	610,00	232,00	304,00	330,00	408,00	283,00	363,00
3		Машины								
		Растворонасосы производительностью 3 м³/ч	маш.-ч	0,000	0,000	0,000	0,000	0,000	0,000	0,000
		Прочие машины	руб.	1,24	1,05	1,24	1,05	1,24	1,05	1,24
		Стоимость эксплуатации машин в базисном уровне	руб.	1,24	1,05	1,24	1,05	1,24	1,05	1,24
		В том числе заработная плата	руб.	0,37	0,31	0,37	0,31	0,37	0,31	0,37
4		Материалы-представители								
		012 Раствор товарный	м³	3,419	3,092	3,419	3,092	3,419	3,092	3,419
		Стоимость материалов в базисном уровне	руб.	150,49	136,13	150,49	136,13	150,49	136,13	150,49
	Итого прямые затраты в базисном уровне	руб.	811,73	344,18	432,73	433,18	534,73	389,18	492,73	

Продолжение табл. 26-3

№ п.п.	Коды ресурсов	Наименование затрат	Единица измерения	Штукатурка высококачественная цементно-известковым раствором						Фактурная отделка фасадов	
				откосов при ширине, мм				карнизов, тяг, наличников		мраморной крошкой	стеклянной крошкой
				до 200		более 200		прямолинейных	криволинейных		
				плоских	криволинейных	плоских	криволинейных				
				15-56-1	15-56-2	15-56-3	15-56-4	15-57-1	15-57-2	15-58-1	15-59-1
30	31	32	33	34	35	36	37				
1	700015	Основная заработная плата	руб.	296,00	527,00	250,00	443,00	490,00	1030,00	23,50	23,50
2		Затраты труда	чел.-ч	323,00	594,00	280,00	492,00	534,00	1150,00	25,00	25,00
3		Машины									
		Растворонасосы производительностью 3 м³/ч	маш.-ч	0,000	0,000	0,000	0,000	0,000	0,000	0,000	0,000
		Прочие машины	руб.	2,24	2,24	1,80	1,80	5,50	5,50	1,64	1,64
		Стоимость эксплуатации машин в базисном уровне	руб.	2,24	2,24	1,80	1,80	5,50	5,50	1,64	1,64
4	012	В том числе заработная плата	руб.	0,67	0,67	0,54	0,54	1,65	1,65	0,49	0,49
		Материалы-представители									
		Раствор товарный	м³	4,941	4,941	3,888	3,888	11,472	11,472	3,357	3,222
	Стоимость материалов в базисном уровне	руб.	217,49	217,49	171,15	171,15	504,98	504,98	147,79	141,85	
	Итого прямые затраты в базисном уровне	руб.	515,73	746,73	422,95	615,95	1000,48	1540,48	172,93	166,99	

ПВР - 26021

Т а б л и ц а 26 - 4
Измеритель — 100 м²

Коды по таблицам СНиР-91	Коды материалов-представителей	Наименование материалов, изделий, конструкций, машин и ресурсов	Единица измерения	Материальные ресурсы			Эксплуатация машин			Основная зарплата	Всего прямых затрат
				расход на единицу измерения	сметная цена единицы измерения	итого	количество маш.-ч на единицу измерения	стоимость маш.-ч	итого		
										затраты труда	в том числе зарплата
1	2	3	4	5	6	7	8	9	10	11	12
15-15-1		ОБЛИЦОВКА СТЕН ФАСАДНЫМИ КЕРАМИЧЕСКИМИ ПЛИТКАМИ НА ЦЕМЕНТНОМ РАСТВОРЕ				1212,60			1,44 0,43	187,00 255,00	1401,04 187,43
		Машины									
		Прочие машины	руб.						1,44		
		В том числе заработная плата	руб.						0,43		
		Материалы-представители									
	228	Плитки керамические глазурованные облицовочные	м²	176,764	6,86	1212,60					
		Стоимость материалов в базисном уровне	руб.			1212,60					
		Материалы по СНиР-91									
101-1330	228	Портландцемент пуццолановый	т	0,040	43,500	1,74					
101-9056	228	Плитки керамические фасадные неглазурованные	м²	0,000	7,390	0,00					

Продолжение табл. 26-4

1	2	3	4	5	6	7	8	9	10	11	12
402-0036	228	Растворы готовые отделочные тяжелые цементные состава 1:3	м ³	2,000	46,350	92,70					
610-1113	228	Дисперсия поливинилацетатная гомополимерная грубодисперсная	т	0,000	2697,300	0,00					
610-1121	228	Плитки фасадные керамические цветные толщиной 10 мм	м ²	100,000	11,180	1118,00					
101-9881	228	Ковры из керамических мелкогабаритных неглазурованных плиток	м ²	0,000	6,880	0,00					
0-0		Прочие материалы Стоимость материалов по СНиР-91 в базисном уровне	руб. руб.			0,14 1212,58					

ПВР - 26021

Наружная облицовка искусственными плитками

Т а б л и ц а 26 - 5
Измеритель – 100 м²

14

№ п.п.	Коды ресурсов	Наименование затрат	Единица измерения	Облицовка керамическими плитками на			Облицовка фасадными керамическими плитками на цементном растворе		Облицовка коврами из керамических плиток на полимерной мастике	
				полимерцементной мастике стен и колонн	цементном растворе		стен	колонн	стен	колонн
					стен	колонн				
				15-14-1	15-14-2	15-14-3	15-15-1	15-15-2	15-16-1	15-16-2
1	2	3	4	5	6	7				
1		Основная заработная плата	руб.	83,70	208,00	232,00	187,00	266,00	122,00	136,00
2		Затраты труда	чел.-ч	104,00	270,00	340,00	255,00	337,00	158,00	176,00
3		Машины								
		Прочие машины	руб.	1,05	1,44	1,44	1,44	1,44	1,05	1,05
		Стоимость эксплуатации машин в базисном уровне	руб.	1,05	1,44	1,44	1,44	1,44	1,05	1,05
		В том числе заработная плата	руб.	0,32	0,43	0,43	0,43	0,43	0,32	0,32
4		Материалы-представители								
	228	Плитки керамические глазурованные облицовочные	м ²	130,334	121,509	121,509	176,764	176,764	119,295	119,295
		Стоимость материалов в базисном уровне	руб.	894,09	833,55	833,55	1212,60	1212,60	818,36	818,36
		Итого прямые затраты в базисном уровне	руб.	978,84	1042,99	1066,99	1401,04	1480,04	941,41	955,41

ПВР - 26031

Т а б л и ц а 26 - 6
Измеритель — 100 м²

Коды по таблицам СНиР-91	Коды материалов-представителей	Наименование материалов, изделий, конструкций, машин и ресурсов	Единица измерения	Материальные ресурсы			Эксплуатация машин			Основная зарплата	Всего прямых затрат
				расход на единицу измерения	сметная цена единицы измерения	итого	количество маш.-ч на единицу измерения	стоимость маш.-ч	итого		
										затраты труда	в том числе зарплата
1	2	3	4	5	6	7	8	9	10	11	12
15-160-2		ОКРАСКА ФАСАДОВ С ЛЮЛЕК С ПОДГОТОВКОЙ ПОВЕРХНОСТИ КРЕМНИЙОРГАНИЧЕСКАЯ				195,97			1,31 0,39	15,00 19,20	212,28 15,39
		Машины									
		Прочие машины	руб.						1,31		
		В том числе заработная плата	руб.						0,39		
		Материалы-представители									
	224	Краски	т	0,142	1380,63	195,97					
		Стоимость материалов в базисном уровне	руб.			195,97					
		Материалы по СНиР-91									
101-0253	224	Известь строительная негашеная комовая, сорт 1	т	0,000	70,370	0,00					
402-0041	224	Растворы готовые отделочные тяжелые цементно-известковые 1:1:8	м ³	0,000	44,700	0,00					

1	2	3	4	5	6	7	8	9	10	11	12
610-1115	224	Краски сухие для внутренних работ	т	0,000	471,320	0,00					
610-1141	224	Краски силикатные зеленая и красная	т	0,000	331,850	0,00					
101-0341	224	Краски водно-дисперсионные	т	0,000	1067,850	0,00					
101-0485	224	Краски ХВ-161 перхлорвиниловые фасадные марки А, Б	т	0,000	726,000	0,00					
101-1292	224	Уайт-спирит	т	0,007	191,580	1,34					
101-1547	224	Эмаль кремнийорганическая КО-174	т	0,097	2463,400	194,61					
113-0032	224	Грунтовка ХС-04 коричневая	т	0,000	1240,000	0,00					
113-0196	224	Шпатлевка ХВ-005 серая	т	0,000	1187,920	0,00					
0-0		Прочие материалы Стоимость материалов по СНиР-91 в базисном уровне	руб. руб.			0,02 195,97					

ПВР - 26031

Окраска фасадов

Т а б л и ц а 26 - 7
Измеритель — 100 м²

№ п.п.	Коды ресурсов	Наименование затрат	Единица измерения	Окраска фасадов с лесов и люлек			Окраска фасадов с лесов с подготовкой поверхности		
				известковая	силикатная	цементная	перхлорвинило-вая	кремнийоргани-ческая	поливинилаце-татная
				15-155-1	15-155-2	15-155-3	15-156-1	15-156-2	15-156-3
				1	2	3	4	5	6
1		Основная заработная плата	руб.	4,30	14,20	6,60	10,90	10,10	6,50
2		Затраты труда	чел.-ч	5,80	18,70	9,20	13,20	12,80	8,80
3		Машины							
		Прочие машины	руб.	0,50	0,08	0,48	0,92	1,14	0,92
		Стоимость эксплуата-ции машин в ба-зисном уровне	руб.	0,50	0,08	0,48	0,92	1,14	0,92
		В том числе заработ-ная плата	руб.	0,15	0,02	0,14	0,28	0,34	0,28
4		Материалы-представи-тели							
	224	Краски	т	0,001	0,011	0,023	0,057	0,144	0,031
		Стоимость материалов в базисном уровне	руб.	1,95	15,12	31,61	78,09	198,65	43,28
		Итого прямые затраты в базисном уровне	руб.	6,75	29,40	38,69	89,91	209,89	50,70

№ п.п.	Коды ресурсов	Наименование затрат	Единица измерения	Окраска фасадов с лесов по подготовленной поверхности					
				известковая	силикатная	цементная	перхлорвиниловая	кремнийорганическая	поливинилацетатная
				15-157-1	15-157-2	15-157-3	15-158-1	15-158-2	15-158-3
				7	8	9	10	11	12
1		Основная заработная плата	руб.	2,98	9,98	4,64	7,61	7,00	4,55
2		Затраты труда	чел.-ч	4,06	13,10	6,45	9,24	8,98	6,18
3		Машины							
		Прочие машины	руб.	0,50	0,08	0,48	0,92	1,14	0,92
		Стоимость эксплуатации машин в базисном уровне	руб.	0,50	0,08	0,48	0,92	1,14	0,92
		В том числе заработная плата	руб.	0,15	0,02	0,14	0,28	0,34	0,28
4		Материалы-представители							
	224	Краски	т	0,001	0,011	0,021	0,046	0,142	0,029
		Стоимость материалов в базисном уровне	руб.	1,76	14,93	28,87	63,35	195,95	40,58
		Итого прямые затраты в базисном уровне	руб.	5,24	24,99	33,99	71,88	204,09	46,05

№ п.п.	Коды ресурсов	Наименование затрат	Единица измерения	Окраска фасадов с люлек по подготовленной поверхности					
				известковая	силикатная	цементная	перхлорвинило- вая	кремнийоргани- ческая	поливинилаце- татная
				15-159-1	15-159-2	15-159-3	15-160-1	15-160-2	15-160-3
				13	14	15	16	17	18
1		Основная заработная плата	руб.	8,50	21,40	13,30	16,30	15,00	14,70
2		Затраты труда	чел.-ч	11,60	28,10	18,40	19,80	19,20	15,90
3		Машины							
		Прочие машины	руб.	0,63	0,21	0,66	1,05	1,31	0,97
		Стоимость эксплуата- ции машин в ба- зисном уровне	руб.	0,63	0,21	0,66	1,05	1,31	0,97
		В том числе заработ- ная плата	руб.	0,19	0,06	0,20	0,32	0,39	0,29
4		Материалы-представи- тели							
	224	Краски	т	0,001	0,011	0,023	0,057	0,142	0,029
		Стоимость материалов в базисном уровне	руб.	1,95	15,12	31,61	78,09	195,97	40,60
		Итого прямые затраты в базисном уровне	руб.	11,08	36,73	45,57	95,44	212,28	56,27

№ п.п.	Коды ресурсов	Наименование затрат	Единица измерения	Окраска фасадов с люлек по подготовленной поверхности					
				известковая	силикатная	цементная	перхлорвиниловая	кремнийорганическая	поливинилацетатная
				15-161-1	15-161-2	15-161-3	15-162-1	15-162-2	15-162-3
				19	20	21	22	23	24
1	224	Основная заработная плата	руб.	5,95	15,00	9,28	11,40	10,50	8,20
2		Затраты труда	чел.-ч	8,10	19,70	12,90	13,90	13,50	14,10
3		Машины							
		Прочие машины	руб.	0,63	0,21	0,60	1,00	0,79	0,98
		Стоимость эксплуатации машин в базисном уровне	руб.	0,63	0,21	0,60	1,00	0,79	0,98
		В том числе заработная плата	руб.	0,19	0,06	0,18	0,30	0,24	0,29
4		Материалы-представители							
		Краски	т	0,001	0,011	0,021	0,046	0,142	0,029
		Стоимость материалов в базисном уровне	руб.	1,76	14,93	28,87	63,35	195,95	40,58
		Итого прямые затраты в базисном уровне	руб.	8,34	30,14	38,75	75,75	207,24	49,76

Коды по таблицам СНиР-91	Коды материалов-представителей	Наименование материалов, изделий, конструкций, машин и ресурсов	Единица измерения	Материальные ресурсы			Эксплуатация машин			Основная зарплата	Всего прямых затрат
				расход на единицу измерения	сметная цена единицы измерения	итого	количество маш.-ч на единицу измерения	стоимость маш.-ч	итого		
										затраты труда	в том числе зарплата
1	2	3	4	5	6	7	8	9	10	11	12
12-8-1		ОБДЕЛКИ НА ФАСАДАХ, ВКЛЮЧАЯ ВОДОСТОЧНЫЕ ТРУБЫ				33,43			0,09 0,03	13,40 10,00	46,92 13,43
		Машины									
		Прочие машины	руб.						0,09		
		В том числе заработная плата	руб.						0,03		
		Материалы-представители									
	204	Сталь листовая	т	0,141	237,60	33,43					
		Стоимость материалов в базисном уровне	руб.			33,43					
		Материалы по СНиР-91									
101-9351	204	Сталь листовая оцинкованная, толщиной листа 0,7 мм	т	0,053	459,000	24,33					
101-0788	204	Поковки из квадратных заготовок оцинкованные, массой 2,825 кг	т	0,011	737,000	8,25					
102-0121	204	Доски обрезные длиной 23,75 м, шириной 75—150 мм, толщиной 44 мм и более, III сорт	м ³	0,000	91,630	0,00					
0-0		Прочие материалы	руб.			0,74					
		Стоимость материалов по СНиР-91 в базисном уровне	руб.			33,32					

ПВР - 26041
Обделки на фасадах

Т а б л и ц а 26 - 9
Измеритель — 100 м²

№ п.п.	Коды ресурсов	Наименование затрат	Единица измерения	Обделки на фасадах		Устройство желобов	
				включая водосточные трубы	без водосточных труб	настенных	подвесных
				12-8-1	12-8-2	12-9-1	12-9-2
				1	2	3	4
1		Основная заработная плата	руб.	13,40	4,90	75,00	27,80
2		Затраты труда	чел.-ч	10,00	3,42	52,30	19,60
3		Машины					
		Прочие машины	руб.	0,09	0,03	8,59	0,68
		Стоимость эксплуатации машин в базисном уровне	руб.	0,09	0,03	8,59	0,68
		В том числе заработная плата	руб.	0,03	0,01	2,58	0,20
4		Материалы-представители					
	204	Сталь листовая	т	0,141	0,048	3,705	1,170
		Стоимость материалов в базисном уровне	руб.	33,43	11,40	880,20	277,98
		Итого прямые затраты в базисном уровне	руб.	46,92	16,33	963,79	306,46

СОДЕРЖАНИЕ

ТЕХНИЧЕСКАЯ ЧАСТЬ	3
ПВР-26011. Штукатурка по камню и бетону поверхностей фасадов	5
ПВР-26021. Наружная облицовка искусственными плитками	12
ПВР-26031. Окраска фасадов	15
ПВР-26041. Обделки на фасадах	21

ГОССТРОЙ РОССИИ
СБОРНИКИ ПОКАЗАТЕЛЕЙ СТОИМОСТИ НА ВИДЫ РАБОТ
(СБОРНИКИ ПВР)

Сборник 26
Наружные отделочные
работы

Зав. изд. отд. *Л.Ф. Калинина*
Редактор *Л.Н. Кузьмина*
Корректор *И.А. Рязанцева*

Подписано в печать 08.09.94. Формат 60×84¹/₁₆.

Печать офсетная. Усл. печ. л. 2,3.

Тираж 20 экз. Заказ № 2089.

Федеральное государственное унитарное предприятие
«Центр проектной продукции в строительстве» (ФГУП ЦПП)

127238, Москва, Дмитровское ш., 46, корп. 2.

Тел/факс: (095) 482-42-65 — приемная.

Тел.: (095) 482-42-94 — отдел заказов;

(095) 482-41-12 — проектный отдел;

(095) 482-42-97 — проектный кабинет.

ВНИМАНИЕ!

**Письмом Госстроя России от 15 апреля 2003 г.
№ НК-2268/23 сообщается следующее.**

Официальными изданиями Госстроя России, распространяемыми через розничную сеть на бумажном носителе и имеющими на обложке издания соответствующий голографический знак, являются:

справочно-информационные издания: «Информационный бюллетень о нормативной, методической и типовой проектной документации» и Перечень «Нормативные и методические документы по строительству», издаваемые государственным унитарным предприятием «Центр проектной продукции в строительстве» (ГУП ЦПП), а также научно-технический, производственный иллюстрированный журнал «Бюллетень строительной техники» издательства «БСТ», в которых публикуется информация о введении в действие, изменении и отмене федеральных и территориальных нормативных документов;

нормативная и методическая документация, утвержденная, согласованная, одобренная или введенная в действие Госстроем России, издаваемая ГУП ЦПП.