

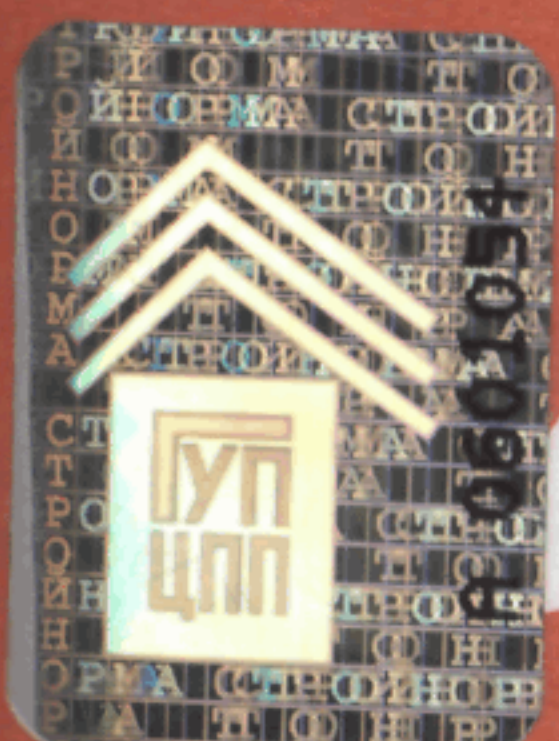
ГОССТРОЙ РОССИИ

**СБОРНИКИ
ПОКАЗАТЕЛЕЙ
СТОИМОСТИ
НА ВИДЫ
РАБОТ**

**-СБОРНИКИ
ПВР-**

Сборник 16,17

*Стены
наружные
и
внутренние*



МОСКВА 1999

УДК [69+692.23/.24](083.74)

СБОРНИКИ ПОКАЗАТЕЛЕЙ СТОИМОСТИ НА ВИДЫ РАБОТ (СБОРНИКИ ПВР).

Сборник 16, 17. Стены наружные и внутренние/ Госстрой России. – М.: ГУП ЦПП, 1999. – 92 с.

РАЗРАБОТАН АО «Воронежэлектронпроект» (канд. экон. наук *В.П. Антипов*, инженеры *Т.И. Алексеичева, В.М. Сафонов, Г.А. Аленичева*) и рассмотрен Главценообразованием Минстроя России (инженеры *В.И. Кузнецов, В.А. Степанов, Л.Н. Крылов, Т.Е. Кочергина*).

ТЕХНИЧЕСКАЯ ЧАСТЬ

1. ОБЩИЕ УКАЗАНИЯ

1.1. В настоящем сборнике содержатся показатели на виды работ (ПВР) по возведению наружных и внутренних стен зданий в промышленном и жилищно-гражданском строительстве:

сборных легковесных и из тяжелого бетона;

монолитных;

деревянных;

стальных;

кирпичных;

из легковесных блоков.

Стоимостные показатели в таблицах ПВР даны для базисного района строительства (Московская обл.).

По стенам из сборных железобетонных конструкций

1.2. Установку укрупненных стеновых панелей (с угловыми блоками или карнизными панелями) следует нормировать исходя из их суммарной площади.

1.3. В ПВР-16011 (гр.1-4, 8-17) и ПВР-16012 (гр.1-4, 8-13) на установку стеновых панелей производственных зданий не учтен расход материалов на заделку горизонтальных швов. Затраты на заполнение вертикальных и горизонтальных швов раствором следует определять по ПВР-16014, а заполнение горизонтальных швов упругими прокладками — по ПВР-16015 (гр.4). Заполнение вертикальных швов и герметизацию швов мастикой следует определять по ПВР-16015 (гр.1-3).

1.4. На данный сборник распространяются пп. 1.4 и 1.5 общих указаний сборника ПВР 13 «Каркас», предусматривающие применение поправочных коэффициентов при установке конструкций:

в одноэтажных промзданиях и сооружениях высотой более 35 м;

в многоэтажных промзданиях высотой более 57 м;

в зданиях жилого и общественного назна-

чения и в административно-бытовых зданиях промпредприятий высотой более 40 м.

1.5. Затраты на установку опорных консолей при монтаже стеновых панелей производственных зданий следует определять по ПВР-13015 (гр.3,4).

1.6. В ПВР — 16021, 16022 и 16023 устройство каркасов стен не учтено.

1.7. Пункты 1.2, 1.3, 1.6, 1.7, 1.9-1.13 общих указаний сборника ПВР 13 «Каркас» распространяются на данный сборник.

По монолитным железобетонным стенам

1.8. Затраты на возведение бетонных и легковесных стен (при опирании на них монолитных перекрытий) следует определять по ПВР — 16061 (гр.1-3,9,10) независимо от высоты стен.

1.9. Затраты на возведение железобетонных стен (при опирании на них монолитных перекрытий) следует определять по ПВР — 16061 (гр.13-15) независимо от высоты стен.

1.10. Пункт 1.18 общих указаний сборника ПВР 13 «Каркас», предусматривающий применение поправочных коэффициентов при производстве работ на высоте (глубине) выше (ниже) 15 м от поверхности земли, распространяется на данный сборник.

1.11. Пункты 1.14 — 1.17, 1.20, 1.21 общих указаний сборника ПВР 13 «Каркас» распространяются на данный сборник.

По деревянным стенам

1.12. Если проектом предусмотрено устройство лесов при рубке и обшивке стен двухэтажных домов, то затраты на их устройство определяются дополнительно по ПВР — 16071.

1.13. Пункт 1.24 технической части сборника ПВР 13 «Каркас» распространяется на данный сборник.

1.14. На ПВР — 16051 и 16052 распространяется положение пункта 1.22 общих указаний сборника ПВР 13 «Каркас».

1.15. На данный сборник распространяется пункт 1.23 общих указаний сборника ПВР 13 «Каркас», предусматривающий применение поправочных коэффициентов при изготовлении конструкций из лесоматериалов немягких пород.

По стенам из кирпича и легкобетонных блоков

1.16. В ПВР–16041 (гр.1–6, 9–14) и ПВР – 16042 (гр.1–6, 9–14) предусмотрена кладка наружных стен из кирпича и камней керамических или силикатных кладочных в зависимости от их сложности в соответствии со следующей классификацией:

простые стены – с усложненными частями, площадь которых не более 10% площади лицевой стороны наружных стен;

стены средней сложности – с усложненными частями, площадь которых не более 20% площади лицевой стороны наружных стен;

сложные стены – с усложненными частями, площадь которых не более 40% площади лицевой стороны наружных стен;

стены с усложненными частями, занимающими более 40% площади лицевой стороны наружных стен, относятся к особо сложным стенам и настоящими ПВР не предусмотрены.

Сложность наружных стен устанавливается в виде выраженного в процентах отношения площади, занимаемой усложненными частями кладки (на обеих сторонах всех наружных стен), к общей площади лицевой стороны наружных стен без вычета проемов. При этом к усложненным частям кладки относятся выполняемые из кирпича и камней керамических или силикатных карнизы, пояски, сандрики, русты, контрфорсы, пилястры, полуколонны, эркеры, лоджии, обрамления проемов криволинейного очертания, а также устройство ниш.

1.17. В ПВР предусмотрено применение кирпича керамического, пустотелого, силикатного кладочного или лицевого размером 250×12×65 мм, камней керамических или силикатных (кладочных, лицевых) размером 250×120×138 мм.

При применении кирпича других размеров расход материала корректируется с учетом коэффициентов, приведенных в разд. 3

технической части настоящего сборника. В ПВР учтена установка деревянных пробок.

1.18. В ПВР–16031 (гр.1–10, 12–19), 16041 (гр.9–32) и 16042 (гр.9–32) учтена кладка обычных поясков карнизов и подобных элементов фасада из материалов, предусмотренных этими ПВР.

1.19. В ПВР – 16041 (гр.1–6,9–14) и ПВР –16042 (гр.1–6,9–14) предусмотрена кладка наружных стен без облицовки. В ПВР – 16041 (гр.15–32), ПВР – 16042 (гр.15–32) и ПВР – 16031 (гр.5–10,18,19) – с облицовкой.

Кладку внутренних стен из кирпича керамического или силикатного в этих случаях следует нормировать соответственно по ПВР–16041 (гр.7,8) и 16042 (гр.7,8), а из камней керамических или силикатных кладочных – по этим же ПВР (гр.9,10) с применением раствора цементно-известкового М50 вместо М25.

1.20. В ПВР – 16031 (гр.1–10) предусмотрена кладка стен как из сплошных, так и из пустотелых легкобетонных камней без засыпки пустот. В случае необходимости засыпка пустот в камнях принимается по гр. II этого ПВР.

1.21. В ПВР предусмотрена расшивка швов с лицевой стороны наружных стен.

1.22. В ПВР предусмотрены установка, перестановка и разборка подмостей для кладки стен высотой до 4 м. При кладке отдельно стоящих стен, заполнений каркасов и фахверков и кладке подпорных стен высотой более 4 м, а также стен и перегородок зданий с этажами высотой более 4 м устройство лесов следует принимать дополнительно по ПВР – 16071.

1.23. В ПВР предусмотрены марки растворов для зданий высотой до 9 этажей. Для зданий более 9 этажей в соответствующих нормах марку раствора следует принимать М50 вместо М25 и М75 вместо М50.

1.24. В ПВР – 16071 учтены устройство, разборка и амортизация инвентарных лесов и предусмотрена высота наружных лесов:

трубчатых для кладки и облицовки – до 40 м;

трубчатых для прочих отделочных работ – 60 м;

подвесных – до 18 м.

1.25. Нормы ПВР – 16071 (гр.4,5,7) применяются также и при увеличении высоты помещений на неполные 4 м.

2. ПРАВИЛА ИСЧИСЛЕНИЯ ОБЪЕМОВ РАБОТ

По стенам из сборных железобетонных конструкций

2.1. Площадь сборных конструкций с единицей измерения 1 м² следует определять по наружному обводу без вычета проемов.

2.2. Пункты 2.2, 2.3 технической части сборника ПВР 13 «Каркас» распространяются на данный сборник.

По монолитным железобетонным стенам

2.3. Объем стен и перегородок следует определять за вычетом проемов по наружному отводу коробок.

По деревянным стенам

2.4. Площадь вертикальной проекции цоколя следует определять как произведение периметра наружных стен (за вычетом пристроенных частей зданий) на высоту цоколя, измеренную от спланированной отметки до верха сливной доски.

2.5. Периметр наружных стен следует определять по наружным размерам здания, внутренних (кроме рубленых) — по размерам между внутренними гранями наружных стен, внутренних рубленых — по размерам между наружными гранями наружных стен.

2.6. Высоту стен следует принимать по проекту:

а) стен рубленых и каркасных — между нижней гранью нижнего венца (обвязки) и верхней гранью верхнего венца (обвязки) без добавления на осадку;

б) стен из щитов заводского изготовления — от нижней грани цокольной обвязки до верха чердачной балки.

2.7. Площадь стен (кроме щитовых и панельных) следует определять за вычетом проемов.

По стенам из кирпича и легкобетонных блоков

2.8. Объем кладки стен надлежит исчислять за вычетом проемов по наружному обводу коробок. При наличии в проеме двух коробок площадь проема следует исчислять по обводу наружной коробки.

2.9. Объем кладки архитектурных деталей (пилястр, полуколонн, карнизов, парапетов, эркеров, лоджий, поясков и т.п.), выполняемых из материала, предусмотренного ПВР, следует включать в общий объем стен. Мелкие архитектурные детали (сандрики, пояски и т.п.) высотой до 25 см в ПВР учтены и в объем кладки особо не включаются.

2.10. Объем конструкций из материалов, отличающихся от материала кладки (железобетонных колонн, подкладных плит, перемычек, фундаментных балок, санитарно-технических и тепловых панелей и т.п.), следует исключать из объема кладки.

Гнезда и борозды для заделки концов балок, панелей перекрытий, а также объемы ниш для отопления, вентиляционных и дымовых каналов, ступеней и т.п. из объема кладки не исключаются, объем ниш для встроенного оборудования в объем кладки не включается.

2.11. Установка и разборка наружных инвентарных лесов исчисляется по площади вертикальной проекции их на фасад здания, внутренних — по горизонтальной проекции на основание.

Если внутренние леса устанавливаются только для отделки стен (вдоль стен) и не имеют сплошного настила по всему помещению для отделки потолка, то площадь их исчисляется по вертикальной проекции лесов на стены, а нормирование производится по гр. 2 ПВР — 16071 как наружных лесов для отделочных работ.

3. КОЭФФИЦИЕНТЫ К СМЕТНЫМ НОРМАМ

Т а б л и ц а 16-1

№ п.п.	Условия применения	Номер таблиц ПВР и граф	Коэффициент к нормам		
			затрат труда и зарплате	затрат и стоимости эксплуатации машин	расхода материалов
1	2	3	4	5	6
По стенам из сборных железобетонных конструкций					
3.1	При утеплении стыков прокладками в два раза	16018 гр.1	2	2	2
3.2	Пункты 3.1–3.3 разд. 3 технической части сборника ПВР 13 «Каркас» распространяются на данный сборник				
По монолитным железобетонным стенам					
3.3	Пункты 3.4–3.7 разд. 3 технической части сборника ПВР 13 «Каркас» распространяются на данный сборник				
По стенам из кирпича и легкобетонных блоков					
3.4	При кладке из кирпича размером 250x120x88 мм к расходу:				
	кирпича	16041 гр.1–8,	–	–	0,77
	раствора	16042 гр.1–8,	–	–	0,9
		16041 гр.1–8,	–	–	0,9
		16042 гр.1–8	–	–	0,9
3.5	Облицовка стен кирпичом силикатным	16042 гр.15–26	0,9	–	–
3.6	То же, керамическим	16041 гр.21–26	0,9	–	–
3.7	При облицовке стен с двух сторон к расходу:				
	кирпича керамического, силикатного или пустотелого и камней керамических кладочных	16041 гр.17,18,23, 24,29,30,	–	–	0,5
		16042 гр.17,18,23, 24,29,30,	–	–	0,6
		16041 гр.19,20,25, 26,31,32,	–	–	0,6
		16042 гр.19,20,25, 26,31,32	–	–	0,6
	кирпича керамического лицевого, камней керамических лицевых рядовых	16041 гр.17–20, 23–26, 29–32,	–	–	2

Продолжение табл. 16-1

1	2	3	4	5	6
		16042 гр.17-20, 23-26, 29-32			
3.8	Кладка стен с облицовкой лицевым кирпичом с совмещенным вертикальным швом, с облицовкой из кирпича двух цветов по рисунку автора со сплошным архитектурным рисунком при толщине стен 380 мм То же, 510 мм, 640 мм	16041 гр.15,16, 16042 гр.15,16	1,7	—	—
		16041 гр.17-20, 16042 гр.17-20	1,15	—	—
3.9	Кладка стен криволинейного очертания	16041, 16042	1,1	—	—
3.10	Установка и разборка инвентарных лесов для производства теплоизоляционных и обмуровочных работ на объектах энергетического строительства	16071 гр.2,4 16071 гр.3,5	1,2 1,3	— —	1,2 1,5

ПВР – 16011

Установка стеновых панелей из легкого бетона

Т а б л и ц а 16-2
Измеритель — 100 м²

Коды по таблицам СНиР-91*	Коды материалов-представителей	Наименование материалов, изделий, конструкций, машин и ресурсов	Единица измерения	Материальные ресурсы			Эксплуатация машин			Основная зарплата	Всего прямых затрат
				расход на единицу измерения	сметная цена единицы измерения	итого	количество маш.-ч на единицу измерения	стоимость маш.-ч	итого		
										затраты труда	в том числе зарплата
1	2	3	4	5	6	7	8	9	10	11	12
7-17-1	021246	УСТАНОВКА ПАНЕЛЕЙ МНОГОЭТАЖНЫХ ПРОИЗВОДСТВЕННЫХ ЗДАНИЙ ДЛИНОЙ ДО 6 м, ПЛОЩАДЬЮ ДО 10 м ²	маш.-ч			3984,23			268,78	62,64	4315,65
									78,61	85,72	
020132	020132	Краны на гусеничном ходу при работе на других видах строительства грузоподъемностью 50–63 т	маш.-ч				0,000	16,59	0,00		
								2,59	0,00		
032	032	Краны башенные при работе на других видах строительства грузоподъемностью 25 т	маш.-ч				11,940	21,20	253,13		
		Прочие машины						1,54	18,39		
		В том числе заработная плата	руб.						15,65		
		Материалы-представители	руб.						4,69		
		Панели стеновые	м ²	138,245	28,82	3984,23					
		Стоимость материалов в базисном уровне	руб.			3984,23					
101-1529	032	Материалы по СНиР-91 Электроды Э - 42 диаметром 6 мм	т	0,014	653,800	9,15					

* СНиР-91 – обобщающее название сборников сметно-нормативной базы 1991 г.

1	2	3	4	5	6	7	8	9	10	11	12
201-0777	032	Конструктивные элементы вспомогательного назначения с преобладанием профильного проката, соединенного на сварке	т	0,028	788,480	22,08					
406-0016	032	Раствор кладочный тяжелый, цементный марки 50	м ³	0,000	37,330	0,00					
440-0096	032	Панели наружных стен однослойные из легкого бетона плотностью 1100 кг/м ³ , толщиной 30 см, L > 3,9 м, Н до 2 м	м ²	0,000	36,920	0,00					
440-0097	032	Панели наружных стен однослойные из легкого бетона плотностью 1100 кг/м ³ , толщиной 30 см, L до 3,9 м, Н < 2 м	м ²	0,000	35,750	0,00					
440-0098	032	Угловые блоки однослойные из легкого бетона, плотностью 1100 кг/м ³ , толщиной 30 см, L до 3,9 м, Н < 2 м	м ²	0,000	35,510	0,00					
440-0099	032	Панели наружных стен однослойные из легкого бетона плотностью 1100 кг/м ³ , толщиной 35 см, L > 3,9 м, Н < 2 м	м ²	100,000	39,530	3953,00					
440-0100	032	Панели наружных стен однослойные из легкого бетона плотностью 1100 кг/м ³ , толщиной 35 см, L до 3,9 м, Н < 2 м	м ²	0,000	38,360	0,00					
440-0151	032	Карнизная панель из легкого бетона плотностью 1100 кг/м ³ , толщиной 24 см	м ²	0,000	32,260	0,00					
		Стоимость материалов по СНиР-91 в базисном уровне	руб.			3984,23					

ПВР — 16011

Установка стеновых панелей из легкого бетона

Т а б л и ц а 16-3
Измеритель — 100 м²

10

№ п.п.	Коды ресурсов	Наименование затрат	Единица измерения	Установка панелей длиной, м, одноэтажных производственных зданий высотой до 25 м			
				до 7		более 7	
				площадью, м ²			
				до 10	более 10	до 15	более 15
				7-16-1	7-16-3	7-16-5	7-16-7
				1	2	3	4
1		Основная заработная плата	руб.	62,36	47,14	41,78	36,43
2		Затраты труда	чел.-ч	78,19	59,43	52,76	46,13
3	021246	Машины Краны на гусеничном ходу при работе на других видах строительства грузоподъемностью 50—63 т	маш.-ч	11,670	9,430	7,930	6,970
	020132	Краны башенные при работе на других видах строительства грузоподъемностью 25 т	маш.-ч	0,000	0,000	0,000	0,000
		Прочие машины	руб.	15,65	14,11	15,96	17,51
		Стоимость эксплуатации машин в базисном уровне	руб.	209,26	170,55	147,52	133,14
		В том числе заработная плата	руб.	34,92	28,66	25,33	23,31
4	032	Материалы-представители Панели стеновые	м ²	129,189	128,725	130,950	130,166
		Стоимость материалов в базисном уровне	руб.	3723,23	3709,85	3773,98	3751,39
		Итого прямые затраты в базисном уровне	руб.	3994,85	3927,54	3963,28	3920,96

Продолжение табл. 16-3

№ п.п.	Коды ресурсов	Наименование затрат	Единица измерения	Установка панелей одноэтажных производственных зданий высотой до 25 м, добавлять при панелях			Установка панелей производственных зданий высотой до 25 м			
				с угловым блоком	карнизных, вес блока, т, до		одноэтажных простеночных площадью, м ²		угловых блоков	
					3	6	до 5	более 5		
					7-16-9	7-16-11	7-16-13	7-16-15		7-16-17
5	6	7	8	9	10					
1		Основная заработная плата	руб.	15,82	32,91	38,47	116,11	95,74	225,00	
2		Затраты труда	чел.-ч	21,04	41,58	49,16	142,50	118,52	283,30	
3		Машины								
	021246	Краны на гусеничном ходу при работе на других видах строительства грузоподъемностью 50—63 т	маш.-ч	4,380	4,380	5,810	15,560	15,560	50,000	
	020132	Краны башенные при работе на других видах строительства грузоподъемностью 25 т	маш.-ч	0,000	0,000	0,000	0,000	0,000	0,000	
		Прочие машины	руб.	0,99	3,97	4,30	28,74	19,41	34,07	
		Стоимость эксплуатации машин в базисном уровне	руб.	73,65	76,63	100,69	286,88	277,55	863,57	
		В том числе заработная плата	руб.	11,64	12,54	16,34	48,92	46,12	139,72	
4		Материалы-представители								
	032	Панели стеновые	м ²	0,191	1,460	1,561	127,335	126,255	144,939	
		Стоимость материалов в базисном уровне	руб.	5,51	42,09	44,98	3669,79	3638,67	4177,14	
		Итого прямые затраты в базисном уровне	руб.	94,98	151,63	184,14	4072,78	4011,96	5265,71	

№ п.п.	Коды ресурсов	Наименование затрат	Единица измерения	Установка многоэтажных панелей производственных зданий высотой до 25 м						Установка карнизных панелей
				длиной, м				простеночных площадью, м ²		
				до 6		более 6				
				площадью, м ²						
				до 10	более 10	до 10	более 10	до 5	более 5	
				7-17-1	7-17-2	7-17-3	7-17-4	7-17-5	7-17-6	
				11	12	13	14	15	16	17
1		Основная заработная плата	руб.	62,64	52,22	62,47	53,03	94,44	78,70	30,73
2		Затраты труда	чел.-ч	78,61	65,74	77,17	66,67	127,50	100,19	39,42
3	021246	Машины Краны на гусеничном ходу при работе на других видах строительства грузоподъемностью 50—63 т	маш.-ч	0,000	0,000	0,000	0,000	0,000	0,000	0,000
	020132	Краны башенные при работе на других видах строительства грузоподъемностью 25 т	маш.-ч	11,940	10,560	13,120	9,760	13,890	13,890	5,790
		Прочие машины	руб.	15,65	15,53	29,40	22,27	48,40	33,24	15,46
		Стоимость эксплуатации машин в базисном уровне	руб.	268,78	239,40	307,54	229,18	342,87	327,71	138,21
		В том числе заработная плата	руб.	23,08	20,92	29,02	21,71	35,91	31,36	13,55
4	032	Материалы-представители Панели стеновые	м ²	138,245	137,858	142,491	140,572	136,391	135,311	113,080
		Стоимость материалов в базисном уровне	руб.	3984,23	3973,08	4106,58	4051,27	3930,79	3899,67	3258,96
		Итого прямые затраты в базисном уровне	руб.	4315,65	4264,70	4476,59	4333,48	4368,10	4306,08	3427,90

ПВР – 16012

Установка стеновых панелей из тяжелого бетона

Т а б л и ц а 16-4
Измеритель — 100 м²

Коды по таблицам СНиР-91	Коды материалов-представителей	Наименование материалов, изделий, конструкций, машин и ресурсов	Единица измерения	Материальные ресурсы			Эксплуатация машин			Основная зарплата	Всего прямых затрат
				расход на единицу измерения	сметная цена единицы измерения	итого	количество маш.-ч на единицу измерения	стоимость маш.-ч	итого		
										затраты труда	в том числе зарплата
1	2	3	4	5	6	7	8	9	10	11	12
7-16-1		УСТАНОВКА ПАНЕЛЕЙ ОДНОЭТАЖНЫХ ПРОИЗВОДСТВЕННЫХ ЗДАНИЙ ДЛИНОЙ ДО 7 м, ПЛОЩАДЬЮ ДО 10 м ² , ВЫСОТА ЗДАНИЯ ДО 25 м				1929,23			212,84 35,52	63,42 79,52	2205,49 98,94
	021246	Машины Краны на гусеничном ходу при работе на других видах строительства грузоподъемностью 50—63 т	маш.-ч				11,870	16,59 2,59	196,92 30,74		
	020132	Краны башенные при работе на других видах строительства грузоподъемностью 25 т	маш.-ч				0,000	21,20	0,00		
		Прочие машины В том числе заработная плата	руб. руб.					1,54	0,00 15,92 4,78		
	032	Материалы-представители Панели стеновые Стоимость материалов в базисном уровне	м ² руб.	66,941	28,82	1929,23 1929,23					

1	2	3	4	5	6	7	8	9	10	11	12
101-1529	032	Материалы по СНиР-91 Электроды Э - 42 диаметром 6 мм	т	0,014	653,800	9,15					
201-0777	032	Конструктивные элементы вспомогательного назначения с преобладанием профильного проката, соединенного на сварке	т	0,028	788,480	22,08					
406-0016	032	Раствор кладочный тяжелый цементный марки 50	м ³	0,000	37,330	0,00					
204-0005	032	Горячекатаная арматурная сталь гладкая класса А-1, Д=14 мм	т	0,000	373,860	0,00					
406-0033	032	Бетон мелкозернистый (песчаный) класса В15	м ³	0,000	52,950	0,00					
440-0159	032	Панели наружных стен из тяжелого бетона однослойные, плоские, толщиной 10 см, L>3,9 м, Н до 2 м	м ²	100,000	18,980	1898,00					
440-0160	032	Панели наружных стен из тяжелого бетона класса В15, ребристые, приведенные, толщиной 9 см, L>3,9 м, Н до 2 м	м ²	0,000	15,080	0,00					
440-0161	032	Панели наружных стен из тяжелого бетона однослойные, плоские, толщиной 10 см, L<3,9 м, Н до 2 м	м ²	0,000	18,630	0,00					
440-0162	032	Панели наружных стен из тяжелого бетона однослойные (угловые блоки)	м ²	0,000	29,300	0,00					

Продолжение табл. 16-4

1	2	3	4	5	6	7	8	9	10	11	12
440-0164	032	толщиной 30 см, L до 3,9 м, Н до 2 м Карнизные панели из бетона класса В15 с расходом арматуры класса Вр-I 44 кг/м ³	м ³	0,000	125,110	0,00					
440-0167	032	Панели стеновые ребристые ПГ1-1	шт.	0,000	180,780	0,00					
440-0168	032	Панели стеновые ребристые ПГ3-1	шт.	0,000	356,080	0,00					
		Стоимость материалов по СНиР-91 в базисном уровне	руб.			1929,23					

ПВР — 16012
Установка стеновых панелей из тяжелого бетона

Т а б л и ц а 16-5
Измеритель — 100 м²

№ п.п.	Коды ресурсов	Наименование затрат	Единица измерения	Установка панелей одноэтажных производственных зданий высотой до 25 м						
				длиной до 7 м		длиной более 7 м		добавлять при панелях		
				площадью, м ²				с угловым блоком	карнизных, вес блока, т, до	
				до 10	более 10	до 15	более 15		3	6
				7-16-1	7-16-3	7-16-5	7-16-7	7-16-9	7-16-11	7-16-13
1	2	3	4	5	6	7				
1		Основная заработная плата	руб.	63,42	49,54	41,78	32,97	16,63	34,59	40,43
2		Затраты труда	чел.-ч	79,52	62,46	52,76	41,75	22,11	43,70	51,67
3	021246	Машины Краны на гусеничном ходу при работе на других видах строительства грузоподъемностью 50—63 т	маш.-ч	11,870	9,910	7,930	6,310	4,600	4,600	6,110
	020132	Краны башенные при работе на других видах строительства грузоподъемностью 25 т	маш.-ч	0,000	0,000	0,000	0,000	0,000	0,000	0,000
		Прочие машины	руб.	15,92	14,83	15,96	15,85	1,04	4,17	4,52
		Стоимость эксплуатации машин в базисном уровне	руб.	212,84	179,24	147,52	120,53	77,35	80,48	105,88
		В том числе заработная плата	руб.	35,52	30,12	25,33	21,10	12,23	13,16	17,18
4	032	Материалы-представители Панели стеновые	м ²	66,941	66,504	55,169	54,194	1,837	1,523	1,637
		Стоимость материалов в базисном уровне	руб.	1929,23	1916,63	1589,98	1561,87	52,94	43,91	47,17
		Итого прямые затраты в базисном уровне	руб.	2205,49	2145,41	1779,28	1715,37	146,93	158,98	193,49

№ п.п.	Коды ресурсов	Наименование затрат	Единица измерения	Установка панелей одноэтажных производственных зданий высотой до 25 м			Установка панелей		
				простеночных площадью, м ²		угловых блоков	подземных помещений площадью, м ²		карнизных многоэтажных зданий
				до 5	более 5		до 8	более 8	
				7-16-15	7-16-17	7-16-19	7-3-8	7-3-10	7-17-7
8	9	10	11	12	13				
1		Основная заработная плата	руб.	116,11	95,74	207,76	54,76	40,18	34,50
2		Затраты труда	чел.-ч	142,50	118,52	261,60	70,24	51,12	44,25
3		Машины							
	021246	Краны на гусеничном ходу при работе на других видах строительства грузоподъемностью 50—63 т	маш.-ч	15,560	15,560	46,170	11,550	7,680	0,000
	020132	Краны башенные при работе на других видах строительства грузоподъемностью 25 т	маш.-ч	0,000	0,000	0,000	0,000	0,000	6,500
		Прочие машины	руб.	28,74	19,41	31,46	26,29	22,50	17,36
		Стоимость эксплуатации машин в базисном уровне	руб.	286,88	277,55	797,42	217,90	149,91	155,16
		В том числе заработная плата	руб.	48,92	46,12	129,02	37,80	26,64	15,22
4		Материалы-представители							
	032	Панели стеновые	м ²	67,932	66,852	121,724	114,069	132,279	36,004
		Стоимость материалов в базисном уровне	руб.	1957,79	1926,67	3508,10	3287,47	3812,29	1037,65
		Итого прямые затраты в базисном уровне	руб.	2360,78	2299,96	4513,28	3560,14	4002,38	1227,31

ПВР – 16013

Установка железобетонных перемычек

Т а б л и ц а 16-6
Измеритель — м³

Коды по таблицам СНиР-91	Коды материалов-представителей	Наименование материалов, изделий, конструкций, машин и ресурсов	Единица измерения	Материальные ресурсы			Эксплуатация машин			Основная зарплата	Всего прямых затрат
				расход на единицу измерения	сметная цена единицы измерения	итого	количество маш.-ч на единицу измерения	стоимость маш.-ч	итого		
										затраты труда	в том числе зарплата
1	2	3	4	5	6	7	8	9	10	11	12
7-11-3	020132	УСТАНОВКА ПЕРЕМЫЧЕК МАССОЙ ДО 1,5 т В ПРОИЗВОДСТВЕННЫХ ЗДАНИЯХ	маш.-ч			153,33	0,740	21,20 1,54	16,78	1,96	172,07
		Машины							1,47	2,71	3,43
		Краны башенные при работе на других видах строительства грузоподъемностью 25 т									
		Прочие машины									
		В том числе заработная плата	руб.						1,09		
		Материалы-представители	руб.						0,33		
	025	Балки, прогоны, ригели	м³	0,777	197,43	153,33					
		Стоимость материалов в базисном уровне	руб.			153,33					
		Материалы по СНиР-91									
406-0016	025	Раствор кладочный тяжелый, цементный марки 50	м³	0,008	37,330	0,30					
440-0036	025	Перемычки сборные железобетонные брусковые массой 0,356 т, длиной 3 м, шириной 25 см, высотой 19 см, расчетная нагрузка 3800 кгс/м	м³	0,000	173,250	0,00					

1	2	3	4	5	6	7	8	9	10	11	12
440-0037	025	Перекрышки сборные железобетонные плитные массой 0,727 т, длиной 3 м, шириной 51 см, высотой 19 см, расчетная нагрузка 1200 кгс/м	м ³	0,000	131,430	0,00					
440-0038	025	Перекрышки сборные железобетонные балочные, с чет. массой 1,035 т, длиной 2,8 м, шириной 51 см, высотой 29 см, расчетная нагрузка 5260 кгс/м	м ³	1,000	153,030	153,03					
440-0039	025	Перекрышки сборные железобетонные балочные с чет. массой 1,755 т, длиной 4,2 м, шириной 38 см, высотой 44 см, расчетная нагрузка 4100 кгс/м	м ³	0,000	133,330	0,00					
406-0018	025	Раствор кладочный тяжелый, цементный марки 100	м ³	0,000	41,730	0,00					
440-0035	025	Перекрышки сборные железобетонные брусковые массой 0,1 т, длиной 1,5 м, шириной 12 см, высотой 22 см, расчетная нагрузка 3800 кгс/м	м ³	0,000	136,130	0,00					
		Стоимость материалов по СНиР-91 в базисном уровне	руб.			153,33					

ПВР — 16013

Установка железобетонных перемычек

Таблица 16-7
Измеритель — м³

№ п.п.	Коды ресурсов	Наименование затрат	Единица измерения	Установка перемычек массой, т				
				в производственных зданиях				в жилых, общественных и административно-бытовых зданиях промышленных предприятий
				0,3-0,7	до 1	до 1,5	более 1,5	до 0,3
				7-11-1	7-11-2	7-11-3	7-11-4	7-44-10
				1	2	3	4	5
1		Основная заработная плата	руб.	4,06	2,34	1,96	1,24	2,65
2		Затраты труда	чел.-ч	5,69	3,25	2,71	1,70	3,70
3	020132	Машины						
		Краны башенные при работе на других видах строительства грузоподъемностью 25 т	маш.-ч	1,510	0,830	0,740	0,440	1,030
		Прочие машины	руб.	3,30	2,30	1,09	0,90	4,85
		Стоимость эксплуатации машин в базисном уровне	руб.	35,31	19,90	16,78	10,23	26,69
		В том числе заработная плата	руб.	3,32	1,97	1,47	0,95	3,04
4	025	Материалы-представители						
		Бетон товарный	м³	0,881	0,668	0,777	0,675	0,703
		Стоимость материалов в базисном уровне	руб.	173,85	131,84	153,33	133,33	138,76
		Итого прямые затраты в базисном уровне	руб.	213,22	154,08	172,07	144,80	168,09

ПВР – 16014

Заполнение швов стеновых панелей раствором

Т а б л и ц а 16-8
Измеритель — 100 м шва

Коды по таблицам СНиР-91	Коды материалов-представителей	Наименование материалов, изделий, конструкций, машин и ресурсов	Единица измерения	Материальные ресурсы			Эксплуатация машин			Основная зарплата	Всего прямых затрат
				расход на единицу измерения	сметная цена единицы измерения	итого	количество маш.-ч на единицу измерения	стоимость маш.-ч	итого		
										затраты труда	в том числе зарплата
1	2	3	4	5	6	7	8	9	10	11	12
7-19-1		ЗАПОЛНЕНИЕ ШВОВ ВЕРТИКАЛЬНЫХ В ПРОИЗВОДСТВЕННЫХ ЗДАНИЯХ				34,69			0,81 0,24	17,40 23,70	52,90 17,64
		Машины									
		Прочие машины	руб.						0,81		
		В том числе заработная плата	руб.						0,24		
		Материалы-представители									
	012	Раствор товарный	м³	0,788	44,02	34,69					
		Стоимость материалов в базисном уровне	руб.			34,69					
		Материалы по СНиР-91									
402-0002	012	Растворы готовые кладочные тяжелые цементные марки 50	м³	0,840	41,300	34,69					
		Стоимость материалов по СНиР-91 в базисном уровне	руб.			34,69					

ПВР – 16014

Заполнение швов стеновых панелей раствором

Т а б л и ц а 16-9
Измеритель – 100 м шва

№ п.п.	Коды ресурсов	Наименование затрат	Единица измерения	Заполнение швов в производственных зданиях	
				вертикальных	горизонтальных
				7-19-1	СНиР-7, техн.ч.
				1	2
1		Основная заработная плата	руб.	17,40	0,00
2		Затраты труда	чел.-ч	23,70	0,00
3		Машины			
		Прочие машины	руб.	0,81	0,00
		Стоимость эксплуатации машин в базисном уровне	руб.	0,81	0,00
		В том числе заработная плата	руб.	0,24	0,00
4	012	Материалы-представители			
		Раствор товарный	м ³	0,788	0,375
		Стоимость материалов в базисном уровне	руб.	34,69	16,52
		Итого прямые затраты в базисном уровне	руб.	52,90	16,52

ПВР – 16015

Герметизация стыков наружных стеновых панелей

Таблица 16-10
Измеритель — 100 м шва

Коды по таблицам СНиР-91	Коды материалов-представителей	Наименование материалов, изделий, конструкций, машин и ресурсов	Единица измерения	Материальные ресурсы			Эксплуатация машин			Основная зарплата	Всего прямых затрат
				расход на единицу измерения	сметная цена единицы измерения	итого	количество маш.-ч на единицу измерения	стоимость маш.-ч	итого		
										затраты труда	в том числе зарплата
1	2	3	4	5	6	7	8	9	10	11	12
7-19-2		ЗАПОЛНЕНИЕ ВЕРТИКАЛЬНЫХ ШВОВ УПРУГИМИ ПРОКЛАДКАМИ В ПРОИЗВОДСТВЕННЫХ ЗДАНИЯХ				206,85			0,66 0,14	4,83 6,51	212,34 4,97
		Машины									
		Прочие машины	руб.						0,66		
		В том числе заработная плата	руб.						0,14		
		Материалы-представители									
	208	Мастики	т	0,274	754,41	206,85					
		Стоимость материалов в базисном уровне	руб.			206,85					
		Материалы по СНиР-91									
610-1001	208	Гермит (шнур диаметром 40 мм)	кг	105,000	1,970	206,85					
101-0616	208	Мастика сланцевая уплотняющая нетвердеющая МСУ	кг	0,000	0,280	0,00					
		Стоимость материалов по СНиР-91 в базисном уровне	руб.			206,85					

ПВР – 16015

Герметизация стыков наружных стеновых панелей

Т а б л и ц а 16-11
Измеритель – 100 м шва

№ п.п.	Коды ресурсов	Наименование затрат	Единица измерения	Заполнение швов в производственных зданиях			
				вертикальных упругими прокладками	мастикой		горизонтальных упругими прокладками
					горизонтальных	вертикальных	
				7-19-2	7-19-3	7-19-4	СНиП-7, техн ч
1	2	3	4				
1		Основная заработная плата	руб.	4,83	11,90	14,40	0,00
2		Затраты труда	чел.-ч	6,51	15,90	19,00	0,00
3		Машины					
		Прочие машины	руб.	0,66	0,08	0,10	0,00
		Стоимость эксплуатации машин в базисном уровне	руб.	0,66	0,08	0,10	0,00
		В том числе заработная плата	руб.	0,14	0,02	0,03	0,00
4		Материалы-представители					
	208	Мастики	т	0,274	0,028	0,032	0,274
		Стоимость материалов в базисном уровне	руб.	206,85	21,00	23,80	206,85
		Итого прямые затраты в базисном уровне	руб.	212,34	32,98	38,30	206,85

ПВР – 16016

Установка стеновых панелей из легкого бетона в жилых, общественных и административно-бытовых зданиях

Т а б л и ц а 16-12
Измеритель — 100 м²

Коды по таблицам СНиР-91	Коды материалов-представителей	Наименование материалов, изделий, конструкций, машин и ресурсов	Единица измерения	Материальные ресурсы			Эксплуатация машин			Основная зарплата	Всего прямых затрат
				расход на единицу измерения	сметная цена единицы измерения	итого	количество маш.-ч на единицу измерения	стоимость маш.-ч	итого		
										затраты труда	в том числе зарплата
1	2	3	4	5	6	7	8	9	10	11	12
7-49-4		УСТАНОВКА ПАНЕЛЕЙ В БЕСКАРКАСНО-ПАНЕЛЬНЫХ ЗДАНИЯХ С РАЗРЫВОМ НА ЭТАЖ ПЛОЩАДЬЮ ДО 15 м ²				3973,15			80,32 10,60	24,09 31,18	4077,55 34,69
	020132	Машины Краны башенные при работе на других видах строительства грузоподъемностью 25 т Прочие машины В том числе заработная плата	маш.-ч				2,800	21,20 1,54	59,36 4,31		
	033	Материалы-представители Панели наружных стен для жилищного строительства Стоимость материалов в базисном уровне	м ²	100,281	39,62	3973,15			20,96 6,29		
			руб.			3973,15					
			руб.								
101-1529	033	Материалы по СНиР-91 Электроды Э-42 диаметром 6 мм	т	0,000	653,800	0,00					

1	2	3	4	5	6	7	8	9	10	11	12
101-0788	033	Поковки из квадратных заготовок оцинкованные массой 2,825 кг	т	0,012	737,000	8,84					
406-0033	033	Бетон мелкозернистый (песчаный) класса В15	м ³	0,710	52,950	37,59					
406-0018	033	Раствор кладочный тяжелый цементный марки 100	м ³	0,250	41,730	10,43					
611-3002	033	Мастика клеящая кумароно-каучуковая КН-3	т	0,003	1521,000	4,56					
611-3003	033	Лента герметизирующая самоклеящая герлен-Д шириной 100 мм	1000 м	0,077	1554,750	119,72					
406-0014	033	Бетон легкий (керамзитобетон) класса В7,5	м ³	0,000	51,360	0,00					
610-1005	033	Пакля пропитанная	кг	0,000	1,430	0,00					
101-0782	033	Поковки из квадратных заготовок массой 1,8 кг	т	0,000	553,300	0,00					
440-0152	033	Панели наружных стен однослойные из легкого бетона плотностью 1200 кг/м ³ , толщиной 35 см, L>3,9 м, Н>2 м	м ²	0,000	38,940	0,00					
440-0153	033	Панели наружных стен однослойные из легкого бетона плотностью 1200 кг/м ³ , толщиной 35 см, L до 3,9 м, Н>2 м	м ²	100,000	37,780	3778,00					
440-0154	033	Блоки наружных стен однослойные из легкого бетона плотностью 1200 кг/м ³ , толщиной 40 см, L до 3,9 м, Н<2 м	м ²	0,000	40,860	0,00					

1	2	3	4	5	6	7	8	9	10	11	12
440-0155	033	Блоки наружных стен однослойные из легкого бетона плотностью 1200 кг/м ³ , толщиной 40 см, L до 3,9 м, Н>2 м	м ²	0,000	41,450	0,00					
440-0156	033	Блоки наружных стен однослойные из легкого бетона плотностью 1200 кг/м ³ , толщиной 60 см, L до 3,9 м, Н>2 м	м ²	0,000	51,110	0,00					
440-0157	033	Блоки наружных стен однослойные из легкого бетона плотностью 1200 кг/м ³ , толщиной 40 см, L до 3,9 м, Н<2 м	м ²	0,000	50,520	0,00					
0-0		Прочие материалы	руб.			12,17					
		Стоимость материалов по СНиР-91 в базисном уровне	руб.			3971,32					

ПВР — 16016

Установка стеновых панелей из легкого бетона в жилых, общественных и административно-бытовых зданиях

Т а б л и ц а 16-13
Измеритель — 100 м²

№ п.п.	Коды ресурсов	Наименование затрат	Единица измерения	Установка панелей в жилых, общественных и административно-бытовых зданиях промышленных предприятий						
				цокольных площадью, м ² , до		бескаркасно-панельных с разрывами, площадью до, м ²				
				12	20	на этаж			поясов и пилястр	
				7-49-1	7-49-2	6	15	25	6	15
				1	2	3	4	5	6	7
1	020132	Основная заработная плата	руб.	30,63	26,43	58,70	24,09	17,62	54,57	23,36
2		Затраты труда	чел.-ч	38,88	27,31	75,81	31,18	22,83	68,14	29,82
3		Машины Краны башенные при работе на других видах строительства грузоподъемностью 25 т	маш.-ч	5,300	2,860	8,110	2,800	1,690	8,110	2,800
		Прочие машины	руб.	31,60	26,43	30,14	20,96	18,27	22,41	20,01
		Стоимость эксплуатации машин в базисном уровне	руб.	143,96	87,06	202,07	80,32	54,10	194,34	79,37
		В том числе заработная плата	руб.	17,64	12,33	21,53	10,60	8,08	19,21	10,31
4	033	Материалы-представители Панели наружных стен для жилищного строительства	м ²	97,260	99,521	109,797	100,281	102,883	98,034	96,545
		Стоимость материалов в базисном уровне	руб.	3853,45	3943,01	4350,15	3973,15	4076,24	3884,09	3825,12
		Итого прямые затраты в базисном уровне	руб.	4028,04	4056,50	4610,93	4077,55	4147,96	4133,00	3927,85

№ п.п.	Коды ресурсов	Наименование затрат	Единица измерения	Установка панелей в жилых, общественных и административно-бытовых зданиях промышленных предприятий					
				каркасно-панельных площадью до, м ²			блоков наружных стен весом, т		
				6	10	15	до 1	до 2,5	более 2,5
				7-49-8	7-49-9	7-49-10	7-48-4	7-48-5	7-48-6
				8	9	10	11	12	13
1	020132	Основная заработная плата	руб.	99,41	59,06	58,36	75,17	53,23	52,82
2		Затраты труда	чел.-ч	126,84	75,12	74,00	111,72	72,00	70,00
3		Машины							
		Краны башенные при работе на других видах строительства грузоподъемностью 25 т	маш.-ч	16,220	9,960	10,000	17,170	11,050	10,900
		Прочие машины	руб.	36,95	30,06	33,82	52,58	32,89	32,68
		Стоимость эксплуатации машин в базисном уровне	руб.	380,81	241,21	245,82	416,58	267,15	263,76
		В том числе заработная плата	руб.	36,06	24,36	25,55	42,22	26,88	26,59
4	033	Материалы-представителя							
		Панели наружных стен для жилищного строительства	м ²	97,006	96,423	96,412	106,699	106,329	130,491
		Стоимость материалов в базисном уровне	руб.	3843,379	3820,297	3819,844	4227,426	4212,747	5170,054
		Итого прямые затраты в базисном уровне	руб.	4323,603	4120,569	4124,024	4719,180	4533,126	5486,634

№ п.п.	Коды ресурсов	Наименование затрат	Единица измерения	Установка панелей в жилых, общественных и административно-бытовых зданиях промышленных предприятий, блоков			
				парапетных весом, т			перемычечных и подбалочных весом до 1 т
				до 1	до 2,5	более 2,5	
				7-48-10	7-48-11	7-48-12	7-48-13
				14	15	16	17
1		Основная заработная плата	руб.	152,00	62,84	53,76	72,00
2		Затраты труда	чел.-ч	196,00	79,36	69,01	89,33
3		Машины					
	020132	Краны башенные при работе на других видах строительства грузоподъемностью 25 т	маш.-ч	33,200	13,440	9,390	9,530
		Прочие машины	руб.	114,41	37,62	41,51	51,27
		Стоимость эксплуатации машин в базисном уровне	руб.	818,25	322,55	240,58	253,31
		В том числе заработная плата	руб.	85,45	31,98	26,91	30,06
4		Материалы-представители					
	033	Панели наружных стен для жилищного строительства	м ²	137,396	132,073	130,839	129,709
		Стоимость материалов в базисном уровне	руб.	5443,613	5232,736	5183,824	5139,089
		Итого прямые затраты в базисном уровне	руб.	6413,863	5618,124	5478,162	5464,396

ПВР – 16017

Установка стеновых панелей из тяжелого бетона в жилых, общественных и административно-бытовых зданиях

Т а б л и ц а 16-14
Измеритель – 100 м²

Коды по таблицам СНиР-91	Коды материалов-представителей	Наименование материалов, изделий, конструкций, машин и ресурсов	Единица измерения	Материальные ресурсы			Эксплуатация машин			Основная зарплата	Всего прямых затрат
				расход на единицу измерения	сметная цена единицы измерения	итого	количество маш.-ч на единицу измерения	стоимость маш.-ч	итого		
										затраты труда	в том числе зарплата
1	2	3	4	5	6	7	8	9	10	11	12
7-48-2	020132	УСТАНОВКА БЛОКОВ ЦОКОЛЬНЫХ ВЕСОМ ДО 2.5 т	маш.-ч			3894,33			367,08	58,86	4320,28
									36,57	76,00	
		Машины									
		Краны башенные при работе на других видах строительства грузоподъемностью 25 т					15,260	21,20	323,51		
		Прочие машины	руб.					1,54	23,50		
		В том числе заработная плата	руб.						43,57		
		Материалы-представители									
	033	Панели наружных стен для жилищного строительства	м ²	98,292	39,62	3894,33					
		Стоимость материалов в базисном уровне	руб.			3894,33					
406-0018	033	Материалы по СНиР-91 Раствор кладочный тяжелый, цементный марки 100	м ³	2,890	41,730	120,60					

1	2	3	4	5	6	7	8	9	10	11	12
440-0163	033	Блоки цокольные из тяжелого бетона класса В7,5 с расходом арматуры класса А-І 3 кг/м ³	м ³	42,000	89,850	3773,70					
440-0165	033	Плиты парапета из бетона класса В15 с расходом арматуры класса Вр-І 19 кг/м ³	м ³	0,000	110,430	0,00					
440-0166	033	Плиты (экраны) для ограждения балконов (лоджий) плоские из тяжелого бетона класса В15 с расходом арматуры класса А-І 17 кг/м ³	м ³	0,000	117,450	0,00					
0-0		Прочие материалы Стоимость материалов по СНиР-91 в базисном уровне	руб. руб.			0,03 3894,33					

ПВР — 16017

Установка стеновых панелей из тяжелого бетона в жилых, общественных и административно-бытовых зданиях

Т а б л и ц а 16-15
Измеритель — 100 м²

33

№ п.п.	Коды ресурсов	Наименование затрат	Единица измерения	Установка					
				блоков цокольных весом, т			экранов ограждения площадью до 10 м ²	плит парапета массой, т	
				до 1	до 2,5	более 2,5		до 0,5	более 0,5
				7-48-1	7-48-2	7-48-3	7-53-8	7-53-9	7-53-10
				1	2	3	4	5	6
1	020132	Основная заработная плата	руб.	49,47	58,86	44,55	25,69	14,87	19,22
2		Затраты труда	чел.-ч	64,55	76,00	57,76	35,07	19,75	26,24
3		Машины							
		Краны башенные при работе на других видах строительства грузоподъемностью 25 т	маш.-ч	12,880	15,260	11,190	8,020	3,910	4,980
		Прочие машины	руб.	48,23	43,57	37,05	20,83	8,24	12,79
		Стоимость эксплуатации машин в базисном уровне	руб.	321,29	367,08	274,28	190,85	91,13	118,37
		В том числе заработная плата	руб.	34,30	36,57	28,35	18,60	8,49	11,51
4	033	Материалы-представители							
		Панели наружных стен для жилищного строительства	м ²	75,451	98,292	104,622	24,263	22,982	23,098
		Стоимость материалов в базисном уровне	руб.	2989,36	3894,33	4145,13	961,30	910,56	915,15
		Итого прямые затраты в базисном уровне	руб.	3360,12	4320,28	4463,96	1177,84	1016,57	1052,74

ПВР – 16018

Герметизация стыков наружных стеновых панелей в жилых, общественных и административно-бытовых зданиях

Т а б л и ц а 16-16
Измеритель — 100 м шва

Коды по таблицам СНиР-91	Коды материалов-представителей	Наименование материалов, изделий, конструкций, машин и ресурсов	Единица измерения	Материальные ресурсы			Эксплуатация машин			Основная зарплата	Всего прямых затрат
				расход на единицу измерения	сметная цена единицы измерения	итого	количество маш.-ч на единицу измерения	стоимость маш.-ч	итого		
										затраты труда	в том числе зарплата
1	2	3	4	5	6	7	8	9	10	11	12
7-57-7		ГЕРМЕТИЗАЦИЯ ГОРИЗОНТАЛЬНЫХ И ВЕРТИКАЛЬНЫХ СТЫКОВ СТЕНОВЫХ ПАНЕЛЕЙ МАСТИКОЙ ГЕРМЕТИЗИРУЮЩЕЙ НЕТВЕРДЕЮЩЕЙ				66,40			35,50 10,65	13,00 17,50	114,90 23,65
		Машины									
		Прочие машины	руб.						35,50		
		В том числе заработная плата	руб.						10,65		
		Материалы-представители									
	208	Мастики	т	0,088	754,41	66,40					
		Стоимость материалов в базисном уровне	руб.			66,40					
		Материалы по СНиР-91									
101-0617	208	Мастика тиоколовая строительного назначения КБ-0,5	кг	0,000	3,830	0,00					
610-1001	208	Гермит (шнур диаметром 40 мм)	кг	0,000	1,970	0,00					

Продолжение табл. 16-16

1	2	3	4	5	6	7	8	9	10	11	12
610-4002	208	Пакеты минераловатные прошивные в оболочке из сетки проволочной тканой с квадратной ячейкой общего назначения №12-1,2 №120	м ³	0,000	71,100	0,00					
610-4003	208	Плиты теплоизоляционные из пенопласта полистирольного ПСБС-40	м ³	0,000	102,780	0,00					
611-3002	208	Мастика клеящая кумаронокаучуковая КН-3	т	0,000	1521,000	0,00					
101-0605	208	Мастика герметизирующая нетвердеющая гелан	т	0,076	871,350	66,40					
101-9443	208	Водоотбойная лента	кг	0,000	6,510	0,00					
113-9052	208	Полимерцементный состав	м ³	0,000	2013,000	0,00					
101-0485	208	Краска ХВ-161 перхлорвиниловая фасадная марки А, Б	т	0,000	726,000	0,00					
101-9466	208	Лента полиэтиленовая Стоимость материалов по СНиР-91 в базисном уровне	т руб.	0,000	6513,600	0,00 66,40					

Герметизация стыков наружных стеновых панелей в жилых, общественных и административно-бытовых зданиях

Т а б л и ц а 16-17
Измеритель — 100 м шва

№ п.п.	Коды ресурсов	Наименование затрат	Единица измерения	Герметизация стыков стеновых панелей				
				проклеиваемых на клею в 1 раз горизонтальных и вертикальных	минераловатными пакетами		пенополистиролом	
					горизонтальных	вертикальных	горизонтальных	вертикальных
					7-57-1	7-57-2	7-57-3	7-57-4
			1	2	3	4	5	
36	208	Основная заработная плата	руб.	4,71	2,57	7,91	2,98	6,17
		Затраты труда	чел.-ч	6,33	3,70	11,20	4,24	8,81
		Машины						
		Прочие машины	руб.	0,10	1,36	2,02	1,05	1,82
		Стоимость эксплуатации машин в базисном уровне	руб.	0,10	1,36	2,02	1,05	1,82
		В том числе заработная плата	руб.	0,03	0,41	0,61	0,32	0,55
		Материалы-представители						
		Мастики	т	0,029	0,136	0,113	0,074	0,146
		Стоимость материалов в базисном уровне	руб.	21,84	102,51	85,04	55,50	109,97
		Итого прямые затраты в базисном уровне	руб.	26,65	106,44	94,97	59,53	117,96

№ п.п.	Коды ресурсов	Наименование затрат	Единица измерения	Герметизация стыков стеновых панелей		Герметизация		
				горизонтальных и вертикальных мастикой		окон и балконных дверей мастикой		водоотбойной ленты, вертикальный стык
				вулканической тиоколовой	герметизирующей нетвердеющей	вулканической тиоколовой	герметизирующей нетвердеющей	
				7-57-6	7-57-7	7-57-8	7-57-9	7-57-10
				6	7	8	9	10
1		Основная заработная плата	руб.	12,10	13,00	11,40	13,70	7,72
2		Затраты труда	чел.-ч	16,20	17,50	15,30	18,40	10,40
3		Машины						
		Прочие машины	руб.	19,78	35,50	21,75	29,21	0,09
		Стоимость эксплуатации машин в базисном уровне	руб.	19,78	35,50	21,75	29,21	0,09
		В том числе заработная плата	руб.	5,93	10,65	6,53	8,76	0,03
4		Материалы-представители						
	208	Мастики	т	0,106	0,088	0,068	0,083	0,013
		Стоимость материалов в базисном уровне	руб.	80,05	66,40	51,32	62,82	9,77
		Итого прямые затраты в базисном уровне	руб.	111,93	114,90	84,47	105,73	17,58

№ п.п.	Коды ресурсов	Наименование затрат	Единица измерения	Герметизация				
				солнцезащиты		стыков облицовочными полиэтиленовыми полосами на поверхности		
				полимерцементным составом	красками ПВХ (бутадионстирольными или кумаронокаучуковыми)	горизонтальной	вертикальной	потолочной
				7-57-12	7-57-13	7-57-16	7-57-17	7-57-18
				11	12	13	14	15
1		Основная заработная плата	руб.	14,20	0,76	57,00	75,60	98,20
2		Затраты труда	чел.-ч	18,10	1,07	78,60	104,00	121,00
3		Машины						
		Прочие машины	руб.	0,14	0,01	16,77	22,40	26,33
		Стоимость эксплуатации машин в базисном уровне	руб.	0,14	0,01	16,77	22,40	26,33
		В том числе заработная плата	руб.	0,04	0,00	5,03	6,72	7,90
4		Материалы-представители						
	208	Мастики	т	0,000	0,191	0,275	0,275	0,275
		Стоимость материалов в базисном уровне	руб.	0,00	143,96	207,23	207,23	207,23
		Итого прямые затраты в базисном уровне	руб.	14,34	144,73	281,00	305,23	331,76

ПВР – 16019

Чеканка и расшивка швов панелей раствором в жилых, общественных и административно-бытовых зданиях

Т а б л и ц а 16-18
Измеритель – 100 м шва

Коды по таблицам СНиР-91	Коды материалов-представителей	Наименование материалов, изделий, конструкций, машин и ресурсов	Единица измерения	Материальные ресурсы			Эксплуатация машин			Основная зарплата	Всего прямых затрат
				расход на единицу измерения	сметная цена единицы измерения	итого	количество маш.-ч на единицу измерения	стоимость маш.-ч	итого		
										затраты труда	в том числе зарплата
1	2	3	4	5	6	7	8	9	10	11	12
7-57-14		ЧЕКАНКА И РАСШИВКА ШВОВ ПАНЕЛЕЙ ЦОКОЛЬНЫХ С ВНУТРЕННЕЙ СТОРОНЫ				0,91			0,14 0,04	5,69 7,37	6,74 5,73
		Машины									
		Прочие машины	руб.						0,14		
		В том числе заработная плата	руб.						0,04		
		Материалы-представители									
	012	Раствор товарный	м ³	0,021	44,02	0,91					
		Стоимость материалов в базисном уровне	руб.			0,91					
402-0004	012	Материалы по СНиР-91 Растворы готовые кладочные тяжелые цементные М100	м ³	0,020	45,670	0,91					
		Стоимость материалов по СНиР-91 в базисном уровне	руб.			0,91					

ПВР – 16019

Чеканка и расшивка швов панелей раствором в жилых, общественных и административно-бытовых зданиях

Т а б л и ц а 16-19
Измеритель – 100 м шва

№ п.п.	Коды ресурсов	Наименование затрат	Единица измерения	Панели	
				цокольные с внутренней стороны	перекрытий снизу
				7-57-14	7-57-15
				1	2
1		Основная заработная плата	руб.	5,69	23,60
2		Затраты труда	чел.-ч	7,37	29,80
3		Машины			
		Прочие машины	руб.	0,14	0,04
		Стоимость эксплуатации машин в базисном уровне	руб.	0,14	0,04
		В том числе заработная плата	руб.	0,04	0,01
4		Материалы-представители			
	012	Раствор товарный	м ³	0,021	0,047
		Стоимость материалов в базисном уровне	руб.	0,91	2,07
		Итого прямые затраты в базисном уровне	руб.	6,74	25,71

ПВР – 16021

Монтаж навесных многослойных панелей с эффективным утеплителем

Т а б л и ц а 16-20
Измеритель – 100 м²

Коды по таблицам СНиР-91	Коды материалов-представителей	Наименование материалов, изделий, конструкций, машин и ресурсов	Единица измерения	Материальные ресурсы			Эксплуатация машин			Основная зарплата	Всего прямых затрат
				расход на единицу измерения	сметная цена единицы измерения	итого	количество маш.-ч на единицу измерения	стоимость маш.-ч	итого		
										затраты труда	в том числе зарплата
1	2	3	4	5	6	7	8	9	10	11	12
7-64-1	021246	МОНТАЖ НАВЕСНЫХ ПАНЕЛЕЙ ГЛУХИХ	маш.-ч			4321,84	14,300	16,59 2,59	262,65	120,00	4704,49
		44,66							146,00	164,66	
		237,24 37,04									
		Прочие машины	руб.						25,41		
		В том числе заработная плата	руб.						7,62		
	202	Материалы-представители Конструкции многослойные стальные	м²	165,588	26,10	4321,84					
		Стоимость материалов в базисном уровне	руб.			4321,84					
206-1094	202	Материалы по СНиР-91 Панели стеновые трехслойные алюминиевые с утеплителем из пенополиуретана	м²	97.000	35,420	3435,74					

1	2	3	4	5	6	7	8	9	10	11	12
101-0090	202	Болты с шестигранной головкой диаметром 10 мм	т	0,023	702,900	16,17					
101-0603	202	Герметизирующая не-твердеющая мастика бутенпрол-2М	т	0,092	874,500	80,45					
610-1001	202	Гермит (шнур диаметром 40 мм)	кг	103,000	1,970	202,91					
206-0346	202	Нащельники из алюминиевых сплавов	т	0,145	4015,000	582,17					
0-0		Прочие материалы	руб.			3,82					
		Стоимость материалов по СНиР-91 в базисном уровне	руб.			4321,27					

ПВР – 16021

Монтаж навесных многослойных панелей с эффективным утеплителем

Т а б л и ц а 16-21
Измеритель – 100 м²

№ п.п.	Коды ресурсов	Наименование затрат	Единица измерения	Монтаж панелей	
				глухих	с окнами
				7-64-1	7-64-2
				1	2
1		Основная заработная плата	руб.	120,00	102,00
2		Затраты труда	чел.-ч	146,00	137,00
3		Машины			
	021246	Краны на гусеничном ходу при работе на других видах строительства грузоподъемностью 50–63 т	маш.-ч	14,300	14,800
		Прочие машины	руб.	25,41	25,15
		Стоимость эксплуатации машин в базисном уровне	руб.	262,65	270,68
		В том числе заработная плата	руб.	44,66	45,88
4		Материалы-представители			
	202	Конструкции многослойные стальные	м ²	165,588	154,016
		Стоимость материалов в базисном уровне	руб.	4321,84	4019,83
		Итого прямые затраты в базисном уровне	руб.	4704,49	4392,51

ПВР – 16022

Монтаж стальных конструкций многослойных облегченных

Т а б л и ц а 16-22
Измеритель — 100 м²

Коды по таблицам СНиР-91	Коды материалов-представителей	Наименование материалов, изделий, конструкций, машин и ресурсов	Единица измерения	Материальные ресурсы			Эксплуатация машин			Основная зарплата	Всего прямых затрат	
				расход на единицу измерения	сметная цена единицы измерения	итого	количество маш.-ч на единицу измерения	стоимость маш.-ч	итого			
										затраты труда	в том числе зарплата	в том числе зарплата
1	2	3	4	5	6	7	8	9	10	11	12	
7-64-1	021246	МОНТАЖ КОНСТРУКЦИЙ ГЛУХИХ				3511,16			262,65	120,00	3893,80	
		Машины							44,66	146,00	164,66	
		Краны на гусеничном ходу при работе на других видах строительства грузоподъемностью 50—63 т	маш.-ч				14,300	16,59	237,24			
		Прочие машины	руб.					2,59	37,04			
		В том числе заработная плата	руб.						25,41			
	202	Материалы-представители							7,62			
		Конструкции многослойные стальные	м ²	134,527	26,10	3511,16						
		Стоимость материалов в базисном уровне	руб.			3511,16						
201-0260	202	Материалы по СНиР-91										
		Панели стеновые трехслойные стальные с утеплителем из пенополиуретана	м ²	97,000	31,810	3085,57						

Продолжение табл. 16-22

1	2	3	4	5	6	7	8	9	10	11	12
101-0090	202	Болты с шестигранной головкой диаметром 10 мм	т	0,023	702,900	16,17					
101-0603	202	Герметизирующая не-твердеющая мастика бутенпрол-2М	т	0,092	874,500	80,45					
610-1001	202	Гермит (шнур диаметром 40 мм)	кг	103,000	1,970	202,91					
201-0382	202	Сливы и нащельники из тонколистовой стали (не-оцинкованной)	т	0,209	582,120	121,66					
0-0		Прочие материалы	руб.			3,82					
		Стоимость материалов по СНиР-91 в базисном уровне	руб.			3510,58					

ПВР – 16022

Монтаж стальных конструкций многослойных облегченных

Т а б л и ц а 16-23
Измеритель – 100 м²

№ п.п.	Коды ресурсов	Наименование затрат	Единица измерения	Монтаж конструкций	
				глухих	с окнами
				7-64-1	7-64-2
				1	2
1		Основная заработная плата	руб.	120,00	102,00
2		Затраты труда	чел.-ч	146,00	137,00
3	021246	Машины			
		Краны на гусеничном ходу при работе на других видах строительства грузоподъемностью 50–63 т	маш.-ч	14,300	14,800
		Прочие машины	руб.	25,41	25,15
		Стоимость эксплуатации машин в базисном уровне	руб.	262,65	270,68
		В том числе заработная плата	руб.	44,66	45,88
4	202	Материалы-представители			
		Конструкции многослойные стальные	м ²	134,527	128,801
		Стоимость материалов в базисном уровне	руб.	3511,16	3361,72
		Итого прямые затраты в базисном уровне	руб.	3893,80	3734,40

ПВР – 16023

Установка навесных панелей из асбестоцементных листов с эффективным утеплителем

Т а б л и ц а 16-24
Измеритель – 100 м²

Коды по таблицам СНиР-91	Коды материалов-представителей	Наименование материалов, изделий, конструкций, машин и ресурсов	Единица измерения	Материальные ресурсы			Эксплуатация машин			Основная зарплата	Всего прямых затрат
				расход на единицу измерения	сметная цена единицы измерения	итого	количество маш.-ч на единицу измерения	стоимость маш.-ч	итого		
										затраты труда	в том числе зарплата
1	2	3	4	5	6	7	8	9	10	11	12
7-64-1	021246	УСТАНОВКА ПАНЕЛЕЙ ГЛУХИХ	маш.-ч			2565,98	14,300	16,59 2,59	262,65	120,00	2948,63
		Машины							44,66	146,00	
		Краны на гусеничном ходу при работе на других видах строительства грузоподъемностью 50–63 т							237,24		
		Прочие машины							37,04		
		В том числе заработная плата	руб.						25,41		
		руб.							7,62		
	202	Материалы-представители Конструкции многослойные стальные	м ²	98,313	26,10	2565,98					
		Стоимость материалов в базисном уровне	руб.			2565,98					
101-1494	202	Материалы по СНиР-91 Панели стеновые экструсионные с утеплителем	м ²	97,000	22,450	2177,65					
101-0090	202	Болты с шестигранной головкой диаметром 10 мм	т	0,023	702,900	16,17					

1	2	3	4	5	6	7	8	9	10	11	12
101-0603	202	Герметизирующая не- твердеющая мастика бу- тенпрол-2М	т	0,092	874,500	80,45					
610-1001	202	Гермит (шнур диаметром 40 мм)	кг	103,000	1,970	202,91					
201-0382	202	Сливы и нащельники из тонколистовой стали (не- оцинкованной)	т	0,145	582,120	84,41					
0-0		Прочие материалы Стоимость материалов по СНиР-91 в базисном уров- не	руб. руб.			3,82 2565,41					

ПВР – 16023

Установка навесных панелей из асбестоцементных листов с эффективным утеплителем

Т а б л и ц а 16-25
Измеритель – 100 м²

№ п п	Коды ресурсов	Наименование затрат	Единица измерения	Установка панелей	
				глухих	с окнами
				7-64-1	7-64-2
				1	2
1		Основная заработная плата	руб.	120,00	102,00
2		Затраты труда	чел.-ч	146,00	137,00
3	021246	Машины			
		Краны на гусеничном ходу при работе на других видах строительства грузоподъемностью 50–63 т	маш.-ч	14,300	14,800
		Прочие машины	руб.	25,41	25,15
		Стоимость эксплуатации машин в базисном уровне	руб.	262,65	270,68
		В том числе заработная плата	руб.	44,66	45,88
4	202	Материалы-представители			
		Конструкции многослойные стальные	м ²	98,313	91,740
		Стоимость материалов в базисном уровне	руб.	2565,98	2394,42
		Итого прямые затраты в базисном уровне	руб.	2948,63	2767,10

ПВР – 16031

Кладка стен из легкобетонных блоков

Таблица 16-26
Измеритель — м³

Коды по таблицам СНиР-91	Коды материалов-представителей	Наименование материалов, изделий, конструкций, машин и ресурсов	Единица измерения	Материальные ресурсы			Эксплуатация машин			Основная зарплата	Всего прямых затрат
				расход на единицу измерения	сметная цена единицы измерения	итого	количество маш.-ч на единицу измерения	стоимость маш.-ч	итого		
										затраты труда	в том числе зарплата
1	2	3	4	5	6	7	8	9	10	11	12
8-22-1		КЛАДКА СТЕН БЕЗ ОБЛИЦОВКИ ПРИ ВЫСОТЕ ЭТАЖА ДО 4 м				90,75			2,07 0,62	2,64 3,72	95,46 3,26
		Машины									
		Прочие машины	руб.						2,07		
		В том числе заработная плата	руб.						0,62		
		Материалы-представители									
	012	Раствор товарный	м³	0,116	44,02	5,10					
	015	Камни стеновые	м³	1,268	67,56	85,65					
		Стоимость материалов в базисном уровне	руб.			90,75					
		Материалы по СНиР-91									
402-0012	12	Растворы готовые кладочные тяжелые цементно-известковые марки 25	м³	0,110	43,530	4,79					
403-9210	15	Камни легкобетонные	м³	0,920	93,100	85,65					
404-0036	15	Кирпич силикатный лицевой	1000 шт.	0,000	117,210	0,00					
411-9370	12	Заполнитель — легкий бетон	м³	0,000	49,560	0,00					

Продолжение табл. 16-26

1	2	3	4	5	6	7	8	9	10	11	12
402-0011	12	Растворы готовые кладочные тяжелые цементно-известковые марки 10	м ³	0,000	42,300	0,00					
408-9012 0-0	15	Камень (известняк) Прочие материалы Стоимость материалов по СНИР-91 в базисном уровне	м ³ руб. руб.	0,000	849,300	0,00 0,27 90,71					

ПВР — 16031
Кладка стен из легкобетонных блоков

Т а б л и ц а 16-27
Измеритель — м³

№ п.п.	Коды ресурсов	Наименование затрат	Единица измерения	Кладка стен при высоте этажа, м					
				без облицовки		без облицовки заполнений каркасов и фахверков		кирпичных с облицовкой, толщиной 320 мм	
				до 4	св. 4	до 4	св. 4	до 4	св. 4
				8-22-1	8-22-2	8-22-3	8-22-4	8-22-5	8-22-6
				1	2	3	4	5	6
1		Основная заработная плата	руб.	2,64	2,53	2,05	2,01	3,52	3,36
2		Затраты труда	чел.-ч	3,72	3,56	3,07	2,91	4,79	4,58
3		Машины							
		Прочие машины	руб.	2,07	1,60	1,77	1,30	2,44	1,97
		Стоимость эксплуатации машин в базисном уровне	руб.	2,07	1,60	1,77	1,30	2,44	1,97
		В том числе заработная плата	руб.	0,62	0,48	0,53	0,39	0,73	0,59
4		Материалы-представители							
	012	Раствор товарный	м ³	0,116	0,116	0,116	0,116	0,158	0,158
	015	Камни стеновые	м ³	1,268	1,268	1,268	1,268	1,036	1,036
		Стоимость материалов в базисном уровне	руб.	90,75	90,75	90,75	90,75	76,93	76,93
		Итого прямые затраты в базисном уровне	руб.	95,46	94,88	94,57	94,06	82,89	82,26

№ п.п.	Коды ресурсов	Наименование затрат	Единица измерения	Кладка стен при высоте этажа, м				Засыпка пустот в камнях	
				кирпичных с облицовкой, толщиной, мм					
				520		720			
				до 4	св. 4	до 4	св. 4		
				8-22-7	8-22-8	8-22-9	8-22-10		8-22-11
				7	8	9	10		11
1		Основная заработная плата	руб.	2,98	2,67	2,55	2,40	0,87	
2		Затраты труда	чел.-ч	4,08	3,81	3,49	3,29	1,22	
3		Машины							
		Прочие машины	руб.	2,27	1,79	2,33	1,86	0,59	
		Стоимость эксплуатации машин в базисном уровне	руб.	2,27	1,79	2,33	1,86	0,59	
		В том числе заработная плата	руб.	0,68	0,54	0,70	0,56	0,18	
4		Материалы-представители							
	012	Раствор товарный	м ³	0,147	0,147	0,147	0,147	0,281	
	015	Камни стеновые	м ³	1,111	1,111	1,141	1,141	0,000	
		Стоимость материалов в базисном уровне	руб.	81,50	81,50	83,55	83,55	12,39	
		Итого прямые затраты в базисном уровне	руб.	86,75	85,96	88,43	87,81	13,85	

№ п.п.	Коды ресурсов	Наименование затрат	Единица измерения	Кладка стен из известняка, высота этажа, м							
				обычная		рядовая		чистая		с облицовкой кирпичом, толщиной 520 мм	
				до 4	св. 4	до 4	св. 4	до 4	св. 4	до 4	св. 4
				8-23-1	8-23-2	8-23-3	8-23-4	8-23-5	8-23-6	8-23-9	8-23-10
				12	13	14	15	16	17	18	19
1		Основная заработная плата	руб.	2,03	1,97	2,68	2,60	4,11	4,02	3,37	3,27
2		Затраты труда	чел.-ч	3,13	3,04	4,10	3,98	5,56	5,45	4,90	4,75
3		Машины									
		Прочие машины	руб.	1,72	1,39	1,78	1,44	1,69	1,35	1,65	1,30
		Стоимость эксплуатации машин в базисном уровне	руб.	1,72	1,39	1,78	1,44	1,69	1,35	1,65	1,30
		В том числе заработная плата	руб.	0,52	0,42	0,53	0,43	0,51	0,41	0,49	0,39
4		Материалы-представители									
	012	Раствор товарный	м ³	0,171	0,171	0,112	0,112	0,112	0,112	0,164	0,164
	015	Камни стеновые	м ³	11,319	11,319	12,320	12,320	12,320	12,320	7,192	7,192
		Стоимость материалов в базисном уровне	руб.	772,24	772,24	837,26	837,26	837,26	837,26	493,07	493,07
		Итого прямые затраты в базисном уровне	руб.	775,99	775,60	841,72	841,30	843,06	842,63	498,09	497,64

ПВР – 16041

Кладка стен из керамического кирпича

Таблица 16-28
Измеритель — м³

Коды по таблицам СНиР-91	Коды материалов-представителей	Наименование материалов, изделий, конструкций, машин и ресурсов	Единица измерения	Материальные ресурсы			Эксплуатация машин			Основная зарплата	Всего прямых затрат
				расход на единицу измерения	сметная цена единицы измерения	итого	количество маш.-ч на единицу измерения	стоимость маш.-ч	итого		
										затраты труда	в том числе зарплата
1	2	3	4	5	6	7	8	9	10	11	12
8-15-3		КЛАДКА СТЕН С ОБЛИЦОВКОЙ ЛИЦЕВЫМ КИРПИЧОМ ТОЛЩИНОЙ 510 мм, ВЫСОТА ЭТАЖА ДО 4 м				83,66			1,57	4,01	89,24
									0,47	5,53	4,48
									1,57		
									0,47		
		Машины	руб.								
		Прочие машины	руб.								
		В том числе заработная плата	руб.								
		Материалы-представители									
	001	Кирпич керамический	тыс. шт.	0,428	171,10	73,24					
	012	Раствор товарный	м³	0,237	44,02	10,43					
		Стоимость материалов в базисном уровне	руб.			83,66					
		Материалы по СНиР-91									
402-0012	012	Растворы готовые кладочные тяжелые цементно-известковые марки 25	м³	0,000	43,530	0,00					
402-0013	012	Растворы готовые кладочные тяжелые цементно-известковые марки 50	м³	0,230	45,330	10,43					

Продолжение табл. 16-28

1	2	3	4	5	6	7	8	9	10	11	12
404-0057	001	Кирпич керамический, одинарный, пластифицированный, прессованный, пустотелый, эффективный размером 250x120x65 мм, марка 100	тыс.шт., т	0,250	180,000	45,00					
404-0089	001	Камни керамические размером 250x120x138 мм, марка 100	тыс.шт., т	0,000	286,000	0,00					
404-0046	001	Кирпич керамический, лицевой, с гладкой поверхностью, естественного цвета, одинарный, размером 250x120x65 мм, марка 100	тыс.шт., т	0,130	215,000	27,95					
404-0100	001	Камни керамические, лицевые, с гладкой поверхностью, естественного цвета, размером 250x120x138 мм, марка 100	тыс.шт., т	0,000	411,000	0,00					
0-0		Прочие материалы	руб.			0,25					
		Стоимость материалов по СНиР-91 в базисном уровне	руб.			83,63					

ПВР — 16041

Кладка стен из керамического кирпича

Т а б л и ц а 16-29
Измеритель — м³

№ п.п.	Коды ресурсов	Наименование затрат	Единица измерения	Кладка стен, высота этажа, м							
				наружных простых		средней сложности		сложных		внутренних	
				до 4	св. 4	до 4	св. 4	до 4	св. 4	до 4	св. 4
				8-6-1	8-6-2	8-6-3	8-6-4	8-6-5	8-6-6	8-6-7	8-6-8
				1	2	3	4	5	6	7	8
1		Основная заработная плата	руб.	3,11	3,03	3,42	3,34	3,98	3,90	2,98	2,88
2		Затраты труда	чел.-ч	4,54	4,42	4,76	4,64	5,22	5,10	4,38	4,24
3		Машины									
		Прочие машины	руб.	1,86	1,56	1,87	1,57	1,87	1,57	1,87	1,59
		Стоимость эксплуатации машин в базисном уровне	руб.	1,86	1,56	1,87	1,57	1,87	1,57	1,87	1,59
		В том числе заработная плата	руб.	0,56	0,47	0,56	0,47	0,56	0,47	0,56	0,48
4		Материалы-представители									
	001	Кирпич керамический	тыс. шт.	0,402	0,402	0,406	0,406	0,412	0,412	0,401	0,401
	012	Раствор товарный	м³	0,237	0,237	0,257	0,257	0,257	0,257	0,247	0,247
		Стоимость материалов в базисном уровне	руб.	79,19	79,19	80,80	80,80	81,88	81,88	79,50	79,50
		Итого прямые затраты в базисном уровне	руб.	84,16	83,78	86,09	85,71	87,73	87,35	84,35	83,97

№ п.п.	Коды ресурсов	Наименование затрат	Единица измерения	Кладка стен из камней, высота этажа, м						Кладка стен толщиной 380 мм, с облицовкой лицевым кирпичом, при высоте этажа, м	
				простых		средней сложности		сложных		до 4	св. 4
				до 4	св. 4	до 4	св. 4	до 4	св. 4		
				8-13-1	8-13-2	8-13-3	8-13-4	8-13-5	8-13-6	8-15-1	8-15-2
				9	10	11	12	13	14	15	16
1		Основная заработная плата	руб.	2,61	2,53	2,85	2,77	3,34	3,26	4,62	4,57
2		Затраты труда	чел.-ч	3,85	3,73	4,03	3,91	4,45	4,33	6,41	6,31
3		Машины									
		Прочие машины	руб.	1,62	1,31	1,62	1,31	1,62	1,31	1,70	1,32
		Стоимость эксплуатации машин в базисном уровне	руб.	1,62	1,31	1,62	1,31	1,62	1,31	1,70	1,32
		В том числе заработная плата	руб.	0,49	0,39	0,49	0,39	0,49	0,39	0,51	0,40
4		Материалы-представители									
	001	Кирпич керамический	тыс. шт.	0,328	0,328	0,331	0,331	0,339	0,339	0,443	0,443
	012	Раствор товарный	м ³	0,168	0,168	0,175	0,175	0,175	0,175	0,237	0,237
		Стоимость материалов в базисном уровне	руб.	63,48	63,48	64,36	64,36	65,79	65,79	86,14	86,14
		Итого прямые затраты в базисном уровне	руб.	67,71	67,32	68,83	68,44	70,75	70,36	92,46	92,03

№ п.п.	Коды ресурсов	Наименование затрат	Единица измерения	Кладка стен толщиной, мм, с облицовкой лицевым кирпичом, при высоте этажа, м							
				510		640		из камней			
								380		510	
				до 4	св. 4	до 4	св. 4	до 4	св. 4	до 4	св. 4
				8-15-3	8-15-4	8-15-5	8-15-6	8-15-7	8-15-8	8-15-9	8-15-10
17	18	19	20	21	22	23	24				
1		Основная заработная плата	руб.	4,01	3,95	3,62	3,56	4,16	4,09	4,16	4,10
2		Затраты труда	чел.-ч	5,53	5,50	5,07	4,99	5,74	5,65	5,45	5,37
3		Машины									
		Прочие машины	руб.	1,57	1,18	1,48	1,10	1,72	1,36	1,62	1,24
		Стоимость эксплуатации машин в базисном уровне	руб.	1,57	1,18	1,48	1,10	1,72	1,36	1,62	1,24
		В том числе заработная плата	руб.	0,47	0,35	0,44	0,33	0,52	0,41	0,49	0,37
4		Материалы-представители									
	001	Кирпич керамический	тыс. шт.	0,428	0,428	0,418	0,418	0,411	0,411	0,391	0,391
	012	Раствор товарный	м ³	0,237	0,237	0,237	0,237	0,196	0,196	0,196	0,196
		Стоимость материалов в базисном уровне	руб.	83,66	83,66	81,89	81,89	78,98	78,98	75,52	75,52
		Итого прямые затраты в базисном уровне	руб.	89,24	88,79	86,99	86,55	84,86	84,43	81,30	80,86

№ п.п.	Коды ресурсов	Наименование затрат	Единица измерения	Кладка стен из камней толщиной 640 мм, с облицовкой лицевым кирпичом, высота этажа, м		Кладка стен толщиной, мм, из камней с облицовкой керамическими лицевыми камнями, высота этажа, м					
						380		510		640	
				до 4	св 4	до 4	св 4	до 4	св. 4	до 4	св. 4
				8-15-11	8-15-12	8-15-13	8-15-14	8-15-15	8-15-16	8-15-17	8-15-18
				25	26	27	28	29	30	31	32
1		Основная заработная плата	руб.	3,63	3,58	3,71	3,65	3,22	3,17	2,90	2,85
2		Затраты труда	чел.-ч	4,79	4,72	5,10	5,02	4,45	4,38	4,07	4,00
3		Машины									
		Прочие машины	руб.	1,52	1,17	1,72	1,36	1,62	1,24	1,51	1,13
		Стоимость эксплуатации машин в базисном уровне	руб.	1,52	1,17	1,72	1,36	1,62	1,24	1,51	1,13
		В том числе заработная плата	руб.	0,46	0,35	0,52	0,41	0,49	0,37	0,45	0,34
4		Материалы-представители									
	001	Кирпич керамический	тыс. шт.	0,379	0,379	0,401	0,401	0,383	0,383	0,373	0,373
	012	Раствор товарный	м ³	0,196	0,196	0,175	0,175	0,175	0,175	0,175	0,175
		Стоимость материалов в базисном уровне	руб.	73,51	73,51	76,27	76,27	73,27	73,27	71,52	71,52
		Итого прямые затраты в базисном уровне	руб.	78,66	78,26	81,70	81,28	78,11	77,68	75,93	75,50

ПВР – 16042

Кладка стен из силикатного кирпича

Т а б л и ц а 16-30
Измеритель — м³

Коды по таблицам СНиР-91	Коды материалов-представителей	Наименование материалов, изделий, конструкций, машин и ресурсов	Единица измерения	Материальные ресурсы			Эксплуатация машин			Основная зарплата	Всего прямых затрат
				расход на единицу измерения	сметная цена единицы измерения	итого	количество маш.-ч на единицу измерения	стоимость маш.-ч	итого		
										затраты труда	в том числе зарплата
1	2	3	4	5	6	7	8	9	10	11	12
8-15-3		КЛАДКА СТЕН ТОЛЩИНОЙ 510 мм С ОБЛИЦОВКОЙ ЛИЦЕВЫМ КИРПИЧОМ ПРИ ВЫСОТЕ ЭТАЖА ДО 4 м				51,90			1,57 0,47	4,01 5,53	57,48 4,48
		Машины									
		Прочие машины	руб.						1,57		
		В том числе заработная плата	руб.						0,47		
		Материалы-представители									
	001	Кирпич керамический	тыс.шт.	0,002	171,10	0,29					
	002	Кирпич силикатный	тыс.шт.	0,422	97,60	41,19					
	012	Раствор товарный	м³	0,237	44,02	10,43					
		Стоимость материалов в базисном уровне	руб.			51,90					
		Материалы по СНиР-91									
402-0012	012	Растворы готовые кладочные тяжелые цементно-известковые марки 25	м³	0,000	43,530	0,00					

1	2	3	4	5	6	7	8	9	10	11	12
402-0013	012	Растворы готовые кладочные тяжелые цементно-известковые марки 50	м ³	0,230	45,330	10,43					
404-0065	002	Кирпич силикатный одинарный размером 250x120x65 мм, марка 100	тыс.шт., т	0,250	106,000	26,50					
404-0119	002	Камни силикатные размером 250x120x138 мм, марка 100	тыс.шт., т	0,000	206,000	0,00					
404-0072	002	Кирпич силикатный лицевой неокрашенный, одинарный размером 250x120x65 мм, марка 100	тыс.шт., т	0,130	113,000	14,69					
404-0126	002	Камни силикатные лицевые неокрашенные размером 250x120x138 мм, марка 100	тыс.шт., т	0,000	223,000	0,00					
0-0		Прочие материалы	руб.			0,25					
		Стоимость материалов по СНиР-91 в базисном уровне	руб.			51,87					

ПВР — 16042

Кладка стен из силикатного кирпича

Т а б л и ц а 16-31
Измеритель — м³

№ п.п.	Коды ресурсов	Наименование затрат	Единица измерения	Кладка стен при высоте этажа, м							
				наружных простых		средней сложности		сложных		внутренних	
				до 4	св. 4	до 4	св. 4	до 4	св. 4	до 4	св. 4
				8-6-1	8-6-2	8-6-3	8-6-4	8-6-5	8-6-6	8-6-7	8-6-8
				1	2	3	4	5	6	7	8
1		Основная заработная плата	руб.	3,11	3,03	3,42	3,34	3,98	3,90	2,98	2,88
2		Затраты труда	чел.-ч	4,54	4,42	4,76	4,64	5,22	5,10	4,38	4,24
3		Машины									
		Прочие машины	руб.	1,86	1,56	1,87	1,57	1,87	1,57	1,87	1,59
		Стоимость эксплуатации машин в базисном уровне	руб.	1,86	1,56	1,87	1,57	1,87	1,57	1,87	1,59
		В том числе заработная плата	руб.	0,56	0,47	0,56	0,47	0,56	0,47	0,56	0,48
4		Материалы-представители									
	001	Кирпич керамический	тыс. шт.	0,002	0,002	0,002	0,002	0,002	0,002	0,001	0,001
	002	Кирпич силикатный	тыс. шт.	0,413	0,413	0,417	0,417	0,424	0,424	0,413	0,413
	012	Раствор товарный	м³	0,237	0,237	0,257	0,257	0,257	0,257	0,247	0,247
		Стоимость материалов в базисном уровне	руб.	51,07	51,07	52,38	52,38	53,02	53,02	51,38	51,38
		Итого прямые затраты в базисном уровне	руб.	56,04	55,66	57,67	57,29	58,87	58,49	56,23	55,85

№ п.п.	Коды ресурсов	Наименование затрат	Единица измерения	Кладка стен из камней при высоте этажа, м						Кладка стен толщиной 380 мм с облицовкой лицевым кирпичом, при высоте этажа, м	
				простых		средней сложности		сложных		до 4	св. 4
				до 4	св. 4	до 4	св. 4	до 4	св. 4		
				8-13-1	8-13-2	8-13-3	8-13-4	8-13-5	8-13-6	8-15-1	8-15-2
				9	10	11	12	13	14	15	16
1		Основная заработная плата	руб.	2,61	2,53	2,85	2,77	3,34	3,26	4,62	4,57
2		Затраты труда	чел.-ч	3,85	3,73	4,03	3,91	4,45	4,33	6,41	6,31
3		Машины									
		Прочие машины	руб.	1,62	1,31	1,62	1,31	1,62	1,31	1,70	1,32
		Стоимость эксплуатации машин в базисном уровне	руб.	1,62	1,31	1,62	1,31	1,62	1,31	1,70	1,32
		В том числе заработная плата	руб.	0,49	0,39	0,49	0,39	0,49	0,39	0,51	0,40
4		Материалы-представители									
	001	Кирпич керамический	тыс. шт.	0,002	0,002	0,002	0,002	0,002	0,002	0,002	0,002
	002	Кирпич силикатный	тыс. шт.	0,412	0,412	0,416	0,416	0,426	0,426	0,431	0,431
	012	Раствор товарный	м ³	0,168	0,168	0,175	0,175	0,175	0,175	0,237	0,237
		Стоимость материалов в базисном уровне	руб.	47,88	47,88	48,60	48,60	49,63	49,63	52,75	52,75
		Итого прямые затраты в базисном уровне	руб.	52,11	51,72	53,07	52,68	54,59	54,20	59,07	58,64

№ п.п.	Коды ресурсов	Наименование затрат	Единица измерения	Кладка стен толщиной, мм, с облицовкой лицевым кирпичом, при высоте этажа, м							
				510		640		из камней			
								380		510	
				до 4	св. 4	до 4	св. 4	до 4	св. 4	до 4	св. 4
				8-15-3	8-15-4	8-15-5	8-15-6	8-15-7	8-15-8	8-15-9	8-15-10
				17	18	19	20	21	22	23	24
1		Основная заработная плата	руб.	4,01	3,95	3,62	3,56	4,16	4,09	4,16	4,10
2		Затраты труда	чел.-ч	5,53	5,50	5,07	4,99	5,74	5,65	5,45	5,37
3		Машины									
		Прочие машины	руб.	1,57	1,18	1,48	1,10	1,72	1,36	1,62	1,24
		Стоимость эксплуатации машин в базисном уровне	руб.	1,57	1,18	1,48	1,10	1,72	1,36	1,62	1,24
		В том числе заработная плата	руб.	0,47	0,35	0,44	0,33	0,52	0,41	0,49	0,37
4		Материалы-представители									
	001	Кирпич керамический	тыс. шт.	0,002	0,002	0,002	0,002	0,002	0,002	0,002	0,002
	002	Кирпич силикатный	тыс. шт.	0,422	0,422	0,415	0,415	0,437	0,437	0,432	0,432
	012	Раствор товарный	м ³	0,237	0,237	0,237	0,237	0,196	0,196	0,196	0,196
		Стоимость материалов в базисном уровне	руб.	51,90	51,90	51,20	51,20	51,61	51,61	51,13	51,13
		Итого прямые затраты в базисном уровне	руб.	57,48	57,03	56,30	55,86	57,49	57,06	56,91	56,47

№ п.п.	Коды ресурсов	Наименование затрат	Единица измерения	Кладка стен из камней толщиной 640 мм с облицовкой лицевым кирпичом при высоте этажа, м		Кладка стен толщиной, мм, из камней с облицовкой керамическими лицевыми камнями при высоте этажа, м					
						380		510		640	
				до 4	св. 4	до 4	св. 4	до 4	св. 4	до 4	св. 4
				8-15-11	8-15-12	8-15-13	8-15-14	8-15-15	8-15-16	8-15-17	8-15-18
				25	26	27	28	29	30	31	32
1		Основная заработная плата	руб.	3,63	3,58	3,71	3,65	3,22	3,17	2,90	2,85
2		Затраты труда	чел.-ч	4,79	4,72	5,10	5,02	4,45	4,38	4,07	4,00
3		Машины									
		Прочие машины	руб.	1,52	1,17	1,72	1,36	1,62	1,24	1,51	1,13
		Стоимость эксплуатации машин в базисном уровне	руб.	1,52	1,17	1,72	1,36	1,62	1,24	1,51	1,13
		В том числе заработная плата	руб.	0,46	0,35	0,52	0,41	0,49	0,37	0,45	0,34
4		Материалы-представители									
	001	Кирпич керамический	тыс.шт.	0,002	0,002	0,002	0,002	0,002	0,002	0,002	0,002
	002	Кирпич силикатный	тыс.шт.	0,429	0,429	0,434	0,434	0,430	0,430	0,427	0,427
	012	Раствор товарный	л ³	0,196	0,196	0,175	0,175	0,175	0,175	0,175	0,175
		Стоимость материалов в базисном уровне	руб.	50,85	50,85	50,39	50,39	49,98	49,98	49,74	49,74
		Итого прямые затраты в базисном уровне	руб.	56,00	55,60	55,82	55,40	54,82	54,39	54,15	53,72

ПВР – 16051

Устройство стен из деревянных щитовых конструкций

Т а б л и ц а 16-32
Измеритель — 100 м²

Коды по таблицам СНиР-91	Коды материалов-представителей	Наименование материалов, изделий, конструкций, машин и ресурсов	Единица измерения	Материальные ресурсы			Эксплуатация машин			Основная зарплата	Всего прямых затрат
				расход на единицу измерения	сметная цена единицы измерения	итого	количество маш.-ч на единицу измерения	стоимость маш.-ч	итого		
										затраты труда	в том числе зарплата
1	2	3	4	5	6	7	8	9	10	11	12
10-62-1	021246	УСТРОЙСТВО СТЕН ИЗ ПАНЕЛЕЙ ПЛОЩАДЬЮ ДО 5 м ²	маш.-ч			17176,28			1791,98	34,67	19002,93
		280,85							48,89	315,52	
		Машины									
		Краны на гусеничном ходу при работе на других видах строительства грузоподъемностью 50–63 т					107,560	16,59	1784,42		
		Прочие машины	руб.					2,59	278,58		
		В том числе заработная плата	руб.								
		Материалы-представители									
	215	Лес пиленный	м ³	104,010	165,14	17176,28					
		Стоимость материалов в базисном уровне	руб.			17176,28					
		Материалы по СНиР-91									
101-0783	215	Поковки из квадратных заготовок массой до 2,825 кг	т	22,220	500,500	11121,11					
203-0373	215	Панели стеновые прямоугольные	м ³	19,000	311,040	5909,76					
0-0		Прочие материалы	руб.			126,44					
		Стоимость материалов по СНиР-91 в базисном уровне	руб.			17157,31					

ПВР – 16051

Устройство стен из деревянных щитовых конструкций

Т а б л и ц а 16-33
Измеритель – 100 м²

№ п.п.	Коды ресурсов	Наименование затрат	Единица измерения	Устройство стен из панелей площадью до, м ²	
				5	15
				10-62-1	10-62-2
				1	2
1		Основная заработная плата	руб.	34,67	7,60
2		Затраты труда	чел.-ч	48,89	17,93
3		Машины			
	021246	Краны на гусеничном ходу при работе на других видах строительства грузоподъемностью 50–63 т	маш.-ч	107,560	39,130
		Прочие машины	руб.	7,56	3,60
		Стоимость эксплуатации машин в базисном уровне	руб.	1791,98	652,77
		В том числе заработная плата	руб.	280,85	102,43
4		Материалы-представители			
	215	Лес пиленый	м ³	104,010	96,650
		Стоимость материалов в базисном уровне	руб.	17176,28	15960,78
		Итого прямые затраты в базисном уровне	руб.	19002,93	16621,15

ПВР — 16052

Устройство наружных стен из бревен

Т а б л и ц а 16-34
Измеритель — 100 м²

Коды по таблицам СНиР-91	Коды материалов-представителей	Наименование материалов, изделий, конструкций, машин и ресурсов	Единица измерения	Материальные ресурсы			Эксплуатация машин			Основная зарплата	Всего прямых затрат
				расход на единицу измерения	сметная цена единицы измерения	итого	количество маш.-ч на единицу измерения	стоимость маш.-ч	итого		
										затраты труда	в том числе зарплата
1	2	3	4	5	6	7	8	9	10	11	12
10-2-5		УСТРОЙСТВО СТЕН ИЗ БРЕВЕН ДИАМЕТРОМ 24 см				1905,66			48,99	221,00	2175,65
		Машины							14,70	306,00	235,70
		Прочие машины	руб.						48,99		
		В том числе заработная плата	руб.						14,70		
		Материалы-представители									
	214	Лес круглый	м ³	24,987	62,61	1564,42					
	215	Лес пиленный	м ³	2,066	165,14	341,24					
		Стоимость материалов в базисном уровне	руб.			1905,66					
		Материалы по СНиР-91									
102-0008	214	Бревна для строительства длиной 3—6,5 м, диаметром 14—24 см	м ³	29,100	53,760	1564,42					
102-0010	214	Лесоматериалы круглые хвойных пород, толщиной 20—24 см, II сорт	м ³	0,000	52,600	0,00					
102-0033	215	Брусья обрезные длиной 4—6,5 м, шириной 75—150 мм, толщиной 150 мм и более, III сорт	м ³	0,000	168,980	0,00					

1	2	3	4	5	6	7	8	9	10	11	12
102-0052	215	Доски обрезные длиной 4-6,5 м, шириной 75-150 мм, толщиной 25 мм, II сорт	м ³	0,000	147,560	0,00					
102-0056	215	Доски обрезные длиной 4-6,5 м, шириной 75-150 мм, толщиной 32,40 мм, II сорт	м ³	0,440	154,700	68,07					
610-1005	215	Пакия пропитанная	кг	168,000	1,430	240,24					
101-0089	215	Болты с шестигранной головкой диаметром 8 мм	т	0,000	751,300	0,00					
102-0028	215	Брусья обрезные длиной 4-6,5 м, шириной 75-150 мм, толщиной 100, 125 мм, II сорт	м ³	0,000	189,210	0,00					
102-0044	215	Доски обрезные длиной 4-6,5 м, шириной 75-150 мм, толщиной 16 мм и более, II сорт	м ³	0,000	202,300	0,00					
0-0		Прочие материалы	руб.			28,64					
		Стоимость материалов по СНиР-91 в базисном уровне	руб.			1901,36					

ПВР — 16052
Устройство наружных стен из бревен

Т а б л и ц а 16-35
Измеритель — 100 м²

№ п.п.	Коды ресурсов	Наименование затрат	Единица измерения	Устройство стен						Установка сжимов для рубленых стен	
				из брусьев толщиной, мм			из бревен диаметром, см		из пластин		
				100	150	180	20	24			
				10-2-1	10-2-2	10-2-3	10-2-4	10-2-5	10-2-6		10-4-1
				1	2	3	4	5	6		7
1		Основная заработная плата	руб.	151,00	154,00	158,00	219,00	221,00	138,00	8,23	
2		Затраты труда	чел.-ч	208,00	212,00	215,00	302,00	306,00	190,00	11,70	
3		Машины									
		Прочие машины	руб.	17,29	25,81	30,92	41,53	48,99	18,86	0,20	
		Стоимость эксплуатации машин в базисном уровне	руб.	17,29	25,81	30,92	41,53	48,99	18,86	0,20	
		В том числе заработная плата	руб.	5,19	7,74	9,28	12,46	14,70	5,66	0,06	
4		Материалы-представители									
	214	Лес круглый	м ³	0,000	0,000	0,000	21,037	24,987	9,498	0,000	
	215	Лес пиленный	м ³	11,938	17,844	21,418	2,294	2,066	1,229	0,194	
		Стоимость материалов в базисном уровне	руб.	1971,41	2946,68	3536,99	1695,98	1905,66	797,70	32,07	
		Итого прямые затраты в базисном уровне	руб.	2139,70	3126,49	3725,91	1956,52	2175,65	954,56	40,50	

ПВР – 16061

Устройство монолитных бетонных и железобетонных стен

Т а б л и ц а 16-36
Измеритель — 100 м³

Коды по таблицам СНиР-91	Коды материалов-представителей	Наименование материалов, изделий, конструкций, машин и ресурсов	Единица измерения	Материальные ресурсы			Эксплуатация машин			Основная зарплата	Всего прямых затрат
				расход на единицу измерения	сметная цена единицы измерения	итого	количество маш.-ч на единицу измерения	стоимость маш.-ч	итого		
										затраты труда	в том числе зарплата
1	2	3	4	5	6	7	8	9	10	11	12
6-17-8		УСТРОЙСТВО ЖЕЛЕЗОБЕТОННЫХ СТЕН ВЫСОТОЙ ДО 6 м, ТОЛЩИНОЙ ДО 200 мм				17453,73			248,90 74,67	1080,00 1440,00	18782,63 1154,67
		Машины									
		Прочие машины	руб.						248,90		
		В том числе заработная плата	руб.						74,67		
		Материалы-представители									
	009	Бетон товарный	м³	112,049	46,51	5211,42					
	201	Арматура для монолитного железобетона	т	24,598	402,84	9909,01					
	215	Лес пиленный	м³	14,129	165,14	2333,30					
		Стоимость материалов в базисном уровне	руб.			17453,73					
		Материалы по СНиР-91									
401-9029	009	Бетон тяжелый класса В15, фракции до 10 мм	м³	100,000	50,460	5046,00					
401-9045	009	Бетон легкий на пористых заполнителях класса В5	м³	0,000	50,830	0,00					
204-9001	201	Арматура	т	20,400	464,600	9477,84					

1	2	3	4	5	6	7	8	9	10	11	12
102-0025	215	Бруски обрезные длиной 4-6,5 м, шириной 75-150 мм, толщиной 40-75 мм, III сорт	м ³	0,270	127,330	34,38					
102-0061	215	Доски обрезные длиной 4-6,5 м, шириной 75-150 мм, толщиной 44 мм и более, III сорт	м ³	3,400	111,500	379,10					
101-0086	201	Болты строительные с гайками и шайбами	т	0,180	906,200	163,12					
620-2001	215	Щиты из досок толщиной 25 мм	м ²	147,000	13,060	1919,82					
101-1529	201	Электроды Э-42 диаметром 6 мм	т	0,410	653,800	268,06					
0-0		Прочие материалы	руб.			143,84					
		Стоимость материалов по СНиР-91 в базисном уровне	руб.			17432,15					

ПВР — 16061

Устройство монолитных бетонных и железобетонных стен

Т а б л и ц а 16-37
Измеритель — 100 м³

№ п.п.	Коды ресурсов	Наименование затрат	Единица измерения	Устройство бетонных стен высотой, м, до							
				3			6				
				толщиной, мм, до							
				200	300	500	200	300	500	1000	2000
				6-16-3	6-16-4	6-16-5	6-16-8	6-16-9	6-16-10	6-16-11	6-16-12
				1	2	3	4	5	6	7	8
1		Основная заработная плата	руб.	707,00	498,00	360,00	739,00	520,00	376,00	240,00	179,00
2		Затраты труда	чел.-ч	1000,00	709,00	518,00	1050,00	740,00	540,00	345,00	258,00
3		Машины									
		Прочие машины	руб.	117,90	103,49	95,63	117,90	104,80	95,63	87,77	83,84
		Стоимость эксплуатации машин в базисном уровне	руб.	117,90	103,49	95,63	117,90	104,80	95,63	87,77	83,84
		В том числе заработная плата	руб.	35,37	31,05	28,69	35,37	31,44	28,69	26,33	25,15
4		Материалы-представители									
	009	Бетон товарный	м³	113,790	112,717	112,257	114,219	113,023	112,472	111,490	111,061
	201	Арматура для монолитного железобетона	т	0,405	0,270	0,202	0,405	0,270	0,202	0,090	0,045
	215	Лес пиленный	м³	13,920	9,273	7,000	14,116	9,408	7,095	3,500	1,889
		Стоимость материалов в базисном уровне	руб.	7754,22	6882,58	6458,61	7806,52	6919,14	6484,20	5799,66	5495,59
		Итого прямые затраты в базисном уровне	руб.	8579,12	7484,07	6914,24	8663,42	7543,94	6955,83	6127,43	5758,43

№ п.п.	Коды ресурсов	Наименование затрат	Единица измерения	Устройство легкобетонных стен высотой до, м				Устройство железобетонных стен высотой до, м			
				3		6		3		6	
				толщиной, мм, до							
				200	300	200	300	200	300	500	200
				6-16-14	6-16-15	6-16-17	6-16-18	6-17-3	6-17-4	6-17-5	6-17-8
				9	10	11	12	13	14	15	16
1		Основная заработная плата	руб.	643,00	459,00	673,00	475,00	1050,00	722,00	530,00	1080,00
2		Затраты труда	чел.-ч	920,00	654,00	964,00	682,00	1400,00	980,00	716,00	1440,00
3		Машины									
		Прочие машины	руб.	119,21	104,80	120,52	104,80	247,59	191,26	159,82	248,90
		Стоимость эксплуатации машин в базисном уровне	руб.	119,21	104,80	120,52	104,80	247,59	191,26	159,82	248,90
		В том числе заработная плата	руб.	35,76	31,44	36,16	31,44	74,28	57,38	47,95	74,67
4		Материалы-представители									
	009	Бетон товарный	м³	114,785	113,651	115,215	113,958	111,620	112,174	111,715	112,049
	201	Арматура для монолитного железобетона	т	0,000	0,000	0,000	0,000	24,598	16,393	12,175	24,598
	215	Лес пиленый	м³	13,771	9,179	13,967	9,314	13,927	9,314	7,007	14,129
		Стоимость материалов в базисном уровне	руб.	7612,87	6801,67	7665,17	6838,23	17400,31	13359,13	11257,71	17453,73
		Итого прямые затраты в базисном уровне	руб.	8375,08	7365,47	8458,69	7418,03	18697,90	14272,39	11947,53	18782,63

№ п.п.	Коды ресурсов	Наименование затрат	Единица измерения	Устройство железобетонных стен высотой до, м							
				6	до 6			более 6			
				толщиной, мм, до							
				300	500	1000	200	300	500	1000	2000
				6-17-9	6-17-10	6-17-11	6-17-13	6-17-14	6-17-15	6-17-16	6-17-17
				17	18	19	20	21	22	23	24
1		Основная заработная плата	руб.	742,00	545,00	337,00	1070,00	751,00	540,00	338,00	240,00
2		Затраты труда	чел.-ч	1010,00	738,00	460,00	1430,00	1010,00	741,00	462,00	331,00
3		Машины									
		Прочие машины	руб.	192,57	161,13	121,83	250,21	192,57	161,13	121,83	103,49
		Стоимость эксплуатации машин в базисном уровне	руб.	192,57	161,13	121,83	250,21	192,57	161,13	121,83	103,49
		В том числе заработная плата	руб.	57,77	48,34	36,55	75,06	57,77	48,34	36,55	31,05
4		Материалы-представители									
	009	Бетон товарный	м³	112,481	111,837	110,948	113,000	112,573	111,960	111,101	110,580
	201	Арматура для монолитного железобетона	т	16,393	12,175	12,810	24,598	16,393	12,175	6,150	3,252
	215	Лес пиленый	м³	9,415	7,095	3,500	14,791	9,449	7,128	3,574	1,937
		Стоимость материалов в базисном уровне	руб.	13390,11	11277,91	10898,47	17607,21	13399,96	11289,19	8235,20	6772,77
		Итого прямые затраты в базисном уровне	руб.	14324,68	11984,04	11357,30	18927,42	14343,53	11990,32	8695,03	7116,26

ПВР — 16071

Установка лесов для строительных работ

Т а б л и ц а 16-38
Измеритель — 100 м²

Коды по таблицам СНиР-91	Коды материалов-представителей	Наименование материалов, изделий, конструкций, машин и ресурсов	Единица измерения	Материальные ресурсы			Эксплуатация машин			Основная зарплата	Всего прямых затрат	
				расход на единицу измерения	сметная цена единицы измерения	итого	количество маш.-ч на единицу измерения	стоимость маш.-ч	итого			
										затраты труда	в том числе зарплата	в том числе зарплата
1	2	3	4	5	6	7	8	9	10	11	12	
8-36-1		УСТАНОВКА ВНУТРЕННИХ ТРУБЧАТЫХ ЛЕСОВ ПРИ ВЫСОТЕ ПОМЕЩЕНИЙ ДО 6 м				35,61			0,84	49,50	85,95	
		Машины							0,25	70,20	49,75	
		Прочие машины	руб.							0,84		
		В том числе заработная плата	руб.							0,25		
		Материалы-представители										
	215	Лес пиленный	м ³	0,215	165,14	35,54						
	242	Трубы стальные горячекатаные	м	0,035	1,75	0,06						
		Стоимость материалов в базисном уровне	руб.			35,61						
		Материалы по СНиР-91										
102-0133	215	Деревянные детали лесов	м ³	0,008	70,600	0,56						
103-0020	242	Стальные детали лесов	м	0,029	2,100	0,06						
620-2004	215	Щиты настила	м ²	5,500	6,360	34,98						
		Стоимость материалов по СНиР-91 в базисном уровне	руб.			35,61						

ПВР — 16071

Установка лесов для строительных работ

Т а б л и ц а 16-39
Измеритель — 100 м²

78

№ п.п.	Коды ресурсов	Наименование затрат	Единица измерения	Установка лесов						
				наружных высотой до 16 м для кладки, облицовки	трубчатых для прочих отделочных работ	подвесных	трубчатых, на каждые последующие 4 м высоты добавлять	подвесных	внутренних трубчатых при высоте помещений до 6 м	на каждые последующие 4 м высоты помещения добавлять
				8-35-1	8-35-2	8-35-3	8-35-4	8-35-5	8-36-1	8-36-2
				1	2	3	4	5	6	7
1		Основная заработная плата	руб.	30,60	30,70	46,10	4,66	6,93	49,50	35,10
2		Затраты труда	чел.-ч	43,40	43,50	65,20	6,60	9,79	70,20	49,80
3		Машины								
		Прочие машины	руб.	0,34	0,34	0,37	0,00	0,00	0,84	0,48
		Стоимость эксплуатации машин в базисном уровне	руб.	0,34	0,34	0,37	0,00	0,00	0,84	0,48
		В том числе заработная плата	руб.	0,10	0,10	0,11	0,00	0,00	0,25	0,14
4		Материалы-представители								
	215	Лес пиленый	м³	0,049	0,135	0,077	0,000	0,000	0,215	0,057
	242	Трубы стальные горячекатаные	м	0,044	0,042	0,053	0,000	0,000	0,035	0,035
		Стоимость материалов в базисном уровне	руб.	8,13	22,33	12,81	0,00	0,00	35,61	9,53
		Итого прямые затраты в базисном уровне	руб.	39,07	53,37	59,28	4,66	6,93	85,95	45,11

ПВР – 17011

Установка сборных железобетонных панелей внутренних стен

Таблица 17-40
Измеритель — 100 м²

Коды по таблицам СНиР-91	Коды материалов-представителей	Наименование материалов, изделий, конструкций, машин и ресурсов	Единица измерения	Материальные ресурсы			Эксплуатация машин			Основная зарплата	Всего прямых затрат	
				расход на единицу измерения	сметная цена единицы измерения	итого	количество маш.-ч на единицу измерения	стоимость маш.-ч	итого			
										затраты труда	в том числе зарплата	в том числе зарплата
1	2	3	4	5	6	7	8	9	10	11	12	
7-50-3	020132	УСТАНОВКА ПАНЕЛЕЙ ПЛОЩАДЬЮ ДО 15 м ²				1840,03			61,67	16,62	1918,32	
		Машины							7,13	21,30	23,75	
		Краны башенные при работе на других видах строительства грузоподъемностью 25 т	маш.-ч				2,360	21,20	50,03			
		Прочие машины	руб.					1,54	3,63			
		В том числе заработная плата	руб.						11,64			
	037	Материалы-представители										
		Панели внутренних стен, перегородки	м ²	114,359	16,09	1840,03						
		Стоимость материалов в базисном уровне	руб.			1840,03						
		Материалы по СНиР-91										
101-0783	037	Поковки из квадратных заготовок массой до 2,825 кг	т	0,000	500,500	0,00						
101-0788	037	Поковки из квадратных заготовок оцинкованные, массой 2,825 кг	т	0,009	737,000	6,63						

1	2	3	4	5	6	7	8	9	10	11	12
101-1529	037	Электроды Э-42 диаметром 6 мм	т	0,000	653,800	0,00					
201-0777	037	Конструктивные элементы вспомогательного назначения с преобладанием профильного проката, соединенные сваркой	т	0,000	788,480	0,00					
401-9005	037	Бетон мелкозернистый песчаный класса В25	м ³	0,000	58,810	0,00					
406-0018	037	Раствор кладочный тяжелый цементный марки 100	м ³	0,150	41,730	6,26					
406-0020	037	Раствор кладочный тяжелый цементный марки 200	м ³	0,000	48,710	0,00					
610-1005	037	Пакля пропитанная	кг	14,500	1,430	20,73					
440-0080	037	Диафрагмы жесткости 2Д26,28	м ³	0,000	175,080	0,00					
440-0081	037	Диафрагмы жесткости Д1-32-36	м ³	0,000	188,290	0,00					
440-0082	037	Диафрагмы жесткости 2Д15,42	м ³	0,000	211,600	0,00					
440-0083	037	Диафрагмы жесткости 2Д24,48	м ³	0,000	217,490	0,00					
440-0084	037	Диафрагмы жесткости 2Д24,60	м ³	0,000	208,480	0,00					
440-0085	037	Элементы внутренних стен без дымовых и вентиляционных каналов толщиной 16 см, длиной до 3 м	м ²	0,000	17,280	0,00					

Продолжение табл. 17-40

1	2	3	4	5	6	7	8	9	10	11	12
440-0086	037	Элементы внутренних стен без дымовых и вентиляционных каналов толщиной 16 см, длиной более 3 м	м ²	100,000	18,050	1805,00					
440-0094	037	Блоки вентиляционные с каналами в один ряд из обычного бетона, толщина 24 см	м ²	0,000	20,040	0,00					
440-0095	037	Блоки внутренних стен из тяжелого бетона, толщина 20 см	м ²	0,000	20,060	0,00					
440-0158	037	Стенки разделительные лоджий из тяжелого бетона, толщина 10 см	м ²	0,000	12,780	0,00					
0-0		Прочие материалы	руб.			1,22					
		Стоимость материалов по СНиР-91 в базисном уровне	руб.			1839,85					

ПВР — 17011

Установка сборных железобетонных панелей внутренних стен

Т а б л и ц а 17-41
Измеритель — 100 м²

№ п.п.	Коды ресурсов	Наименование затрат	Единица измерения	Установка панелей площадью, м ² , до				Установка диафрагм жесткости высотой, м, до		
								3,6	4,8	
								площадью, м ² , до		
				6	10	15	25	10	15	10
				7-50-1	7-50-2	7-50-3	7-50-4	7-50-5	7-50-6	7-50-7
1	2	3	4	5	6	7				
1	020132	Основная заработная плата	руб.	45,93	23,93	16,62	15,47	100,00	75,24	148,95
2		Затраты труда	чел.-ч	59,30	30,60	21,30	19,60	122,14	93,66	180,06
3		Машины	маш.-ч	8,000	3,660	2,360	1,750	11,640	9,690	13,370
		Краны башенные при работе на других видах строительства грузоподъемностью 25 т								
		Прочие машины								
	Стоимость эксплуатации машин в базисном уровне	руб.	11,46	12,79	11,64	9,02	27,17	23,66	33,97	
	В том числе заработная плата	руб.	181,06	90,38	61,67	46,12	273,94	229,09	317,41	
4	037	Материалы-представители	руб.	15,76	9,47	7,13	5,40	26,08	22,02	30,78
		Панели внутренних стен, перегородки								
		Стоимость материалов в базисном уровне								
		Итого прямые затраты в базисном уровне								
		руб.	114,552	110,756	114,359	113,895	239,202	209,974	275,739	
		руб.	1843,15	1782,07	1840,03	1832,58	3848,76	3378,49	4436,64	
		руб.	2070,14	1896,38	1918,32	1894,17	4222,70	3682,82	4903,00	

№ п.п.	Коды ресурсов	Наименование затрат	Единица измерения	Установка диафрагм жесткости высотой до 4,8 м площадью, м ² , до		Установка вентиляционных блоков массой, т, до		Установка панелей из блоков массой, т			Установка разделительных стенок площадью до 5 м ²	
				15	25	1	2,5	до 1	до 2,5	более 2,5		
				7-50-8	7-50-9	7-55-5	7-55-6	7-48-7	7-48-8	7-48-9		7-53-7
				8	9	10	11	12	13	14		15
1		Основная заработная плата	руб.	94,19	63,75	32,91	23,83	84,87	46,02	29,60	28,12	
2		Затраты труда	чел.-ч	115,24	78,43	44,93	32,21	117,95	61,64	39,26	36,62	
3		Машины										
		Краны башенные при работе на других видах строительства грузоподъемностью 25 т	маш.-ч	9,690	7,000	9,290	6,880	18,800	10,310	6,410	7,450	
		Прочие машины	руб.	25,62	19,44	17,04	7,23	64,15	26,50	19,05	15,24	
		Стоимость эксплуатации машин в базисном уровне	руб.	231,05	167,84	213,99	153,09	462,71	245,07	154,94	173,18	
		В том числе заработная плата	руб.	22,61	16,61	19,42	12,76	48,20	23,83	15,59	16,05	
4	037	Материалы-представители										
		Панели внутренних стен, перегородки	м ³	284,240	279,531	125,172	124,938	131,003	127,269	126,231	80,207	
		Стоимость материалов в базисном уровне	руб.	4573,41	4497,66	2014,02	2010,26	2107,84	2047,75	2031,05	1290,53	
		Итого прямые затраты в базисном уровне	руб.	4898,65	4729,25	2260,91	2187,18	2655,42	2338,84	2215,59	1491,83	

ПВР – 17012

Установка железобетонных конструкций шахт лифтов

Т а б л и ц а 17-42

Измеритель — шт.

Коды по таблицам СНиР-91	Коды материалов-представителей	Наименование материалов, изделий, конструкций, машин и ресурсов	Единица измерения	Материальные ресурсы			Эксплуатация машин			Основная зарплата	Всего прямых затрат	
				расход на единицу измерения	сметная цена единицы измерения	итого	количество маш.-ч на единицу измерения	стоимость маш.-ч	итого			
										затраты труда	в том числе зарплата	
1	2	3	4	5	6	7	8	9	10	11	12	
7-55-3	020132	УСТАНОВКА КОНСТРУКЦИЙ МАССОЙ ДО 2,5 т				105,00			7,51	1,66	114,17	
		Машины							0,77	2,02	2,43	
		Краны башенные при работе на других видах строительства грузоподъемностью 25 т	маш.-ч				0,308	21,20	6,53			
		Прочие машины	руб.					1,54	0,47			
		В том числе заработная плата	руб.						0,98			
		Материалы-представители							0,29			
	037	Панели внутренних стен, перегородки	м ²	6,526	16,09	105,00						
		Стоимость материалов в базисном уровне	руб.			105,00						
		Материалы по СНиР-91										
101-1529	037	Электроды Э-42 диаметром 6 мм	т	0,000	653,800	0,26						
406-0018	037	Раствор кладочный тяжелый, цементный марки 100	м ³	0,014	41,730	0,58						

Продолжение табл. 17-42

1	2	3	4	5	6	7	8	9	10	11	12
440-0089	037	Объемный блок шахт лифтов ШЛВ9-32	шт.	1,000	104,150	104,15					
440-0090	037	Объемный блок шахт лифтов ШЛС28-32	шт.	0,000	289,800	0,00					
		Стоимость материалов по СНиР-91 в базисном уровне	руб.			105,00					

ПВР – 17012

Установка железобетонных конструкций шахт лифтов

Т а б л и ц а 17-43
Измеритель – шт.

№ п.п.	Коды ресурсов	Наименование затрат	Единица измерения	Установка конструкций массой, т	
				до 2,5	более 2,5
				7-55-3	7-55-4
				1	2
1		Основная заработная плата	руб.	1,66	2,19
2		Затраты труда	чел.-ч	2,02	2,68
3	020132	Машины			
		Краны башенные при работе на других видах строительства грузоподъемностью 25 т	маш.-ч	0,308	0,385
		Прочие машины	руб.	0,98	1,57
		Стоимость эксплуатации машин в базисном уровне	руб.	7,51	9,73
		В том числе заработная плата	руб.	0,77	1,06
4	037	Материалы-представители			
		Панели внутренних стен, перегородки	м ²	6,526	18,092
		Стоимость материалов в базисном уровне	руб.	105,00	291,10
		Итого прямые затраты в базисном уровне	руб.	114,17	303,03

ПВР – 17013

Установка санитарно-технических кабин

Т а б л и ц а 17-44
Измеритель — шт.

Коды по таблицам СНиР-91	Коды материалов-представителей	Наименование материалов, изделий, конструкций, машин и ресурсов	Единица измерения	Материальные ресурсы			Эксплуатация машин			Основная зарплата	Всего прямых затрат			
				расход на единицу измерения	сметная цена единицы измерения	итого	количество маш.-ч на единицу измерения	стоимость маш.-ч	итого					
										затраты труда	в том числе зарплата			
1	2	3	4	5	6	7	8	9	10	11	12			
7-55-1	020132	УСТАНОВКА САНТЕХКАБИН	маш.-ч			275,05	0,440	21,20 1,54	10,52	1,93	287,50			
Машины														
Краны башенные при работе на других видах строительства грузоподъемностью 25 т														
	037	Прочие машины	руб.						1,19					
		В том числе заработная плата	руб.						0,36					
	037	Материалы-представители Панели внутренних стен, перегородки	м ²	17,094	16,09	275,05								
		Стоимость материалов в базисном уровне	руб.			275,05								
102-0028	037	Материалы по СНиР-91 Брусья обрезные длиной 4–6,5 м, шириной 75–150 мм, толщиной 100, 125 мм, II сорт	м ³	0,015	189,210	2,84								
406-0018	037	Раствор кладочный тяжелый, цементный марки 100	м ³	0,000	41,730	0,00								

Продолжение табл. 17-44

1	2	3	4	5	6	7	8	9	10	11	12
406-0030	037	Песок	м ³	0,089	9,450	0,84					
440-0087	037	Санитарно-технические кабины прочие, отдельные, с площадью пола до 4 м ²	шт.	1,000	271,370	271,37					
440-0088	037	Санитарно-технический поддон площадью 3,92 м ²	шт.	0,000	41,240	0,00					
		Стоимость материалов по СНиР-91 в базисном уровне	руб.			275,05					

ПВР – 17013

Установка санитарно-технических кабин

Т а б л и ц а 17-45
Измеритель – шт.

№ п.п.	Коды ресурсов	Наименование затрат	Единица измерения	Установка	
				сантехкабин	сантехподдонов
				7-55-1	7-55-2
				1	2
1		Основная заработная плата	руб.	1,93	0,93
2		Затраты труда	чел.-ч	2,53	1,29
3		Машины			
	020132	Краны башенные при работе на других видах строительства грузоподъемностью 25 т	маш.-ч	0,440	0,275
		Прочие машины	руб.	1,19	0,29
		Стоимость эксплуатации машин в базисном уровне	руб.	10,52	6,12
		В том числе заработная плата	руб.	1,03	0,51
4		Материалы-представители			
	037	Панели внутренних стен, перегородки	м ²	17,094	2,750
		Стоимость материалов в базисном уровне	руб.	275,05	44,24
		Итого прямые затраты в базисном уровне	руб.	287,50	51,29

ПВР – 17014

Установка коробчатых блоков для мусоропроводов

Т а б л и ц а 17-46
Измеритель – 100 м²

Коды по таблицам СНиР-91	Коды материалов-представителей	Наименование материалов, изделий, конструкций, машин и ресурсов	Единица измерения	Материальные ресурсы			Эксплуатация машин			Основная зарплата	Всего прямых затрат
				расход на единицу измерения	сметная цена единицы измерения	итого	количество маш.-ч на единицу измерения	стоимость маш.-ч	итого		
										защиты	в том числе зарплата
1	2	3	4	5	6	7	8	9	10	11	12
06	020132	УСТАНОВКА ВНУТРЕННИХ ЖЕЛЕЗОБЕТОННЫХ СТЕН ОБЪЕМНЫХ КАМЕР МУСОРОУДАЛЕНИЯ	маш.-ч			1510,15	8,000	21,20 1,54	181,06	45,93	1737,14
		Краны башенные при работе на других видах строительства грузоподъемностью 25 т							15,76	59,30	61,69
		Прочие машины									
		В том числе заработная плата									
	037	Материалы-представители Панели внутренних стен, перегородки	м ²	93,856	16,09	1510,15			11,46		
		Стоимость материалов в базисном уровне	руб.			1510,15			3,44		
101-0788	037	Материалы по СНиР-91 Поковки из квадратных заготовок оцинкованные массой 2,825 кг	т	0,034	737,000	25,06					
406-0018	037	Раствор кладочный тяжелый, цементный марки 100	м ³	0,140	41,730	5,84					

Продолжение табл. 17-46

1	2	3	4	5	6	7	8	9	10	11	12
610-1005	037	Пакля пропитанная	кг	55,200	1,430	78,94					
440-0091	037	Внутренние железобетонные стены объемных камер мусороудаления толщиной 10 см	м ²	100,000	13,950	1395,00					
0-0		Прочие материалы	руб.			4,62					
		Стоимость материалов по СНиР-91 в базисном уровне	руб.			1509,46					

ПВР – 17014

Установка коробчатых блоков для мусоропроводов

Т а б л и ц а 17-47
Измеритель – 100 м²

№ п.п.	Коды ресурсов	Наименование затрат	Единица измерения	Установка внутренних железобетонных стен объемных камер мусороудаления
				7-50-1
1		Основная заработная плата	руб.	45,93
2		Затраты труда	чел.-ч	59,30
3		Машины		
	020132	Краны башенные при работе на других видах строительства грузоподъемностью 25 т	маш.-ч	8,000
		Прочие машины	руб.	11,46
		Стоимость эксплуатации машин в базисном уровне	руб.	181,06
		В том числе заработная плата	руб.	15,76
4		Материалы-представители		
	037	Панели внутренних стен, перегородки	м ²	93,856
		Стоимость материалов в базисном уровне	руб.	1510,15
		Итого прямые затраты в базисном уровне	руб.	1737,14

СОДЕРЖАНИЕ

ТЕХНИЧЕСКАЯ ЧАСТЬ	3
ПВР–16011 Установка стеновых панелей из легкого бетона.....	8
ПВР–16012 Установка стеновых панелей из тяжелого бетона.....	13
ПВР–16013 Установка железобетонных перемычек	18
ПВР–16014 Заполнение швов стеновых панелей раствором.....	21
ПВР–16015 Герметизация стыков наружных стеновых панелей	23
ПВР–16016 Установка стеновых панелей из легкого бетона в жилых, общественных и административно-бытовых зданиях.....	25
ПВР–16017 Установка стеновых панелей из тяжелого бетона в жилых, общественных и административно-бытовых зданиях.....	31
ПВР–16018 Герметизация стыков наружных стеновых панелей в жилых, общественных и административно-бытовых зданиях.....	34
ПВР–16019 Чеканка и расшивка швов панелей раствором в жилых, общественных и административно-бытовых зданиях.....	39
ПВР–16021 Монтаж навесных многослойных панелей с эффективным утеплителем.....	41
ПВР–16022 Монтаж стальных конструкций многослойных облегченных	44
ПВР–16023 Установка навесных панелей из асбестоцементных листов с эффективным утеплителем	47
ПВР–16031 Кладка стен из легкобетонных блоков	50
ПВР–16041 Кладка стен из керамического кирпича	55
ПВР–16042 Кладка стен из силикатного кирпича	61
ПВР–16051 Устройство стен из деревянных щитовых конструкций	67
ПВР–16052 Устройство наружных стен из бревен	69
ПВР–16061 Устройство монолитных бетонных и железобетонных стен	72
ПВР–16071 Установка лесов для строительных работ	77
ПВР–17011 Установка сборных железобетонных панелей внутренних стен..	79
ПВР–17012 Установка железобетонных конструкций шахт лифтов.....	84
ПВР–17013 Установка санитарно-технических кабин	87
ПВР–17014 Установка коробчатых блоков для мусоропроводов	90

ГОССТРОЙ РОССИИ
СБОРНИКИ ПОКАЗАТЕЛЕЙ СТОИМОСТИ НА ВИДЫ РАБОТ
(СБОРНИКИ ПВР)

Сборник 16, 17
Стены наружные и внутренние

Ответственные за выпуск: *Л.Ф. Завидонская, Л.Н. Кузьмина*
Исполнители: *И.А. Рязанцева, А.С. Савиных*

Подписано в печать 19.01.95 Формат 60x84 ¹/₈.
Бумага офсетная № 1. Печать офсетная. Набор компьютерный.
Печ. л. 11,5 Усл. печ. л. 10,7 Тираж 300 экз. Заказ № 194

ГУП ЦПП, 127238, Москва, Дмитровское ш., 46, корп. 2, тел. 482-42-94