

ГОССТРОЙ РОССИИ

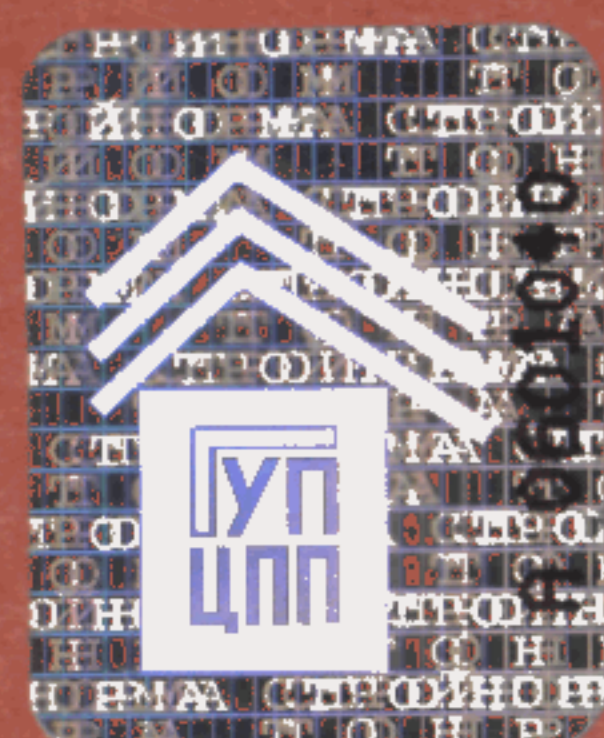
**СБОРНИКИ  
ПОКАЗАТЕЛЕЙ  
СТОИМОСТИ  
НА ВИДЫ  
РАБОТ**

**-СБОРНИКИ  
ПВР-**

*Сборник 14*

*Перекрытия  
и  
покрытия*

МОСКВА 2000



УДК [69+621.644] (083.74)

СБОРНИКИ ПОКАЗАТЕЛЕЙ СТОИМОСТИ НА ВИДЫ РАБОТ (СБОРНИКИ ПВР)

**Сборник 14. Перекрытия и покрытия / Госстрой России. – М.: ГУП ЦПП, 2000. – 36 с.**

РАЗРАБОТАН акционерным обществом «Воронежэлектронпроект» (канд. экон. наук *В.П. Антипов, В.М. Сафонов, Т.И. Алексеичева, Е.А. Сезина*) и рассмотрен Главценообразованием Минстроя России (*В.И. Кузнецов, В.А. Степанов, Л.Н. Крылов, Т.Е. Кочергина*).

## ТЕХНИЧЕСКАЯ ЧАСТЬ

### 1. ОБЩИЕ УКАЗАНИЯ

**1.1.** В настоящем Сборнике содержатся показатели на виды работ (ПВР) по возведению междуэтажных перекрытий и покрытий зданий и сооружений в промышленном и жилищно-гражданском строительстве:

- сборных железобетонных;
- монолитных железобетонных;
- деревянных;
- стальных;
- из асбестоцементных листов.

Стоимостные показатели в таблицах ПВР даны для базисного района строительства (Московская обл.).

#### СБОРНЫЕ ЖЕЛЕЗОБЕТОННЫЕ ПЕРЕКРЫТИЯ И ПОКРЫТИЯ

**1.2.** В таблицах ПВР-14011, кроме гр. 7 и 8, предусмотрена укладка плит площадью более 2 м<sup>2</sup>, меньшей площадью следует нормировать по гр. 7 и 8 данного ПВР.

**1.3.** Общие указания пп. 1.2, 1.3, 1.6, 1.7, 1.9–1.13 сборника ПВР 13 «Каркас» распространяются на данный Сборник.

**1.4.** Общие указания пп. 1.4 и 1.5 сборника ПВР 13 «Каркас» на данный Сборник распространяются и предусматривают применение поправочных коэффициентов при установке конструкций:

в одноэтажных промзданиях и сооружениях высотой более 35 м;

в многоэтажных производственных зданиях и сооружениях высотой более 57 м;

в зданиях жилого и общественного назначения и в административно-бытовых зданиях промпредприятий высотой более 40 м

**1.5.** Затраты на расшивку швов плит перекрытий и покрытий снизу в жилых, общественных и административно-бытовых зданиях промпредприятий следует определять по таблицам ПВР-16019 (гр. 2).

#### МОНОЛИТНЫЕ ЖЕЛЕЗОБЕТОННЫЕ ПЕРЕКРЫТИЯ И ПОКРЫТИЯ

**1.6.** Общие указания пп. 1.14–1.17, 1.20, 1.21 сборника ПВР 13 «Каркас» распространяются на данный Сборник.

**1.7.** Общие указания п. 1.18 сборника ПВР 13 «Каркас», предусматривающие применение поправочных коэффициентов при производстве работ на высоте (глубине) выше (ниже) 15 м от поверхности земли, распространяются на данный Сборник.

#### ДЕРЕВЯННЫЕ ПЕРЕКРЫТИЯ И ПОКРЫТИЯ

**1.8.** Общие указания п. 1.23 сборника ПВР 13 «Каркас», предусматривающие применение поправочных коэффициентов при изготовлении конструкций из лесоматериалов немягких пород, распространяются на данный Сборник.

**1.9.** Общие указания п. 1.24 сборника ПВР 13 «Каркас» распространяются на данный Сборник.

**1.10.** На таблицы ПВР-14041 распространяются положения п. 1.22 сборника ПВР 13 «Каркас».

#### СТАЛЬНЫЕ ПЕРЕКРЫТИЯ И ПОКРЫТИЯ

**1.11.** Общие указания пп. 1.26–1.29 сборника ПВР 13 «Каркас» распространяются на данный Сборник.

**1.12.** На данный Сборник распространяются общие указания сборника ПВР 13 «Каркас», предусматривающие применение поправочных коэффициентов при монтаже:

п. 1.30 – для металлоконструкций по железобетонным и каменным опорам;

п. 1.31 – для конструкций на высоте более 25 м.

## 2. ПРАВИЛА ИСЧИСЛЕНИЯ ОБЪЕМОВ РАБОТ

### СБОРНЫЕ ЖЕЛЕЗОБЕТОННЫЕ ПЕРЕКРЫТИЯ И ПОКРЫТИЯ

2.1. Площадь сборных конструкций с единицей измерения 1 м<sup>2</sup> следует определять по наружному обводу без вычета проемов.

2.2. Положения п. 2.2, 2.3 технической части сборника ПВР 13 «Каркас» распространяются на данный Сборник.

### МОНОЛИТНЫЕ ЖЕЛЕЗОБЕТОННЫЕ ПЕРЕКРЫТИЯ И ПОКРЫТИЯ

2.3. Объем монолитных железобетонных плит определяется как произведение всей площади перекрытия на толщину плиты, при этом должен учитываться объем опорных частей плиты, входящих в стены. При наличии вутов их объем включается в объем плиты.

2.4. Объем ребристых перекрытий следует определять по суммарному объему балок и плит.

### ДЕРЕВЯННЫЕ ПЕРЕКРЫТИЯ И ПОКРЫТИЯ

2.5. Площадь междуэтажных и чердачных перекрытий следует определять в пределах капитальных стен без вычета площади, занимаемой печами и трубами.

### СТАЛЬНЫЕ ПЕРЕКРЫТИЯ И ПОКРЫТИЯ

2.6. Положения пп. 2.9, 2.10, предусматривающие применение поправочных коэффициентов при разборке (демонтаже) конструкций, и п. 2.11, предусматривающие применение поправочных коэффициентов при поставке окрашенных или неокрашенных конструкций в пакетах, распространяются на данный Сборник.

## 3. КОЭФФИЦИЕНТЫ К СМЕТНЫМ НОРМАМ

### СБОРНЫЕ ЖЕЛЕЗОБЕТОННЫЕ ПЕРЕКРЫТИЯ И ПОКРЫТИЯ

3.1. Положения пп. 3.1–3.3 разд. 3 технической части сборника ПВР 13 «Каркас», распространяются на данный Сборник.

### МОНОЛИТНЫЕ ЖЕЛЕЗОБЕТОННЫЕ ПЕРЕКРЫТИЯ И ПОКРЫТИЯ

3.2. Положения пп. 3.4–3.7 разд. 3 тех-

нической части сборника ПВР 13 «Каркас» распространяются на данный Сборник.

### СТАЛЬНЫЕ ПЕРЕКРЫТИЯ И ПОКРЫТИЯ

3.3. Положения пп. 3.8–3.11 разд. 3 технической части сборника ПВР 13 «Каркас» распространяются на данный Сборник.

## ПВР — 14011

Т а б л и ц а 14-1  
Измеритель — 100 м<sup>2</sup>

Коды по таблицам СНиР-91*	Коды материалов-представителей	Наименование материалов, изделий, конструкций, машин и ресурсов	Единица измерения	Материальные ресурсы			Эксплуатация машин			Основная зарплата	Всего прямых затрат
				расход на единицу измерения	сметная цена единицы измерения	итого	количество маш.-ч на единицу измерения	стоимость маш.-ч	итого		
										затраты труда	в том числе зарплата
1	2	3	4	5	6	7	8	9	10	11	12
7-13-1		УКЛАДКА ПЛИТ ПОКРЫТИЙ В ОДНОЭТАЖНЫХ ПРОИЗВОДСТВЕННЫХ ЗДАНИЯХ, L ДО 6 М, F ДО 10 М <sup>2</sup>				1183,11			52,01 9,23	17,31 23,30	1252,43 26,54
021246		<b>Машины</b> Краны на гусеничном ходу при работе на других видах строительства грузоподъемностью 50—63 т	маш.-ч				2,670	16,59 2,59	44,30 6,92		
020132		Краны башенные при работе на других видах строительства грузоподъемностью 25 т	маш.-ч				0,000	21,20 1,54	0,00 0,00		
		Прочие машины	руб. руб.						7,71 2,31		
	029	<b>Материалы-представителя</b> Плиты перекрытий ребристые и плоские	м <sup>2</sup>	78,769	15,02	1183,11					
		Стоимость материалов в базисном уровне	руб.			1183,11					

\* СНиР-91 — обобщающее название сборников сметно-нормативной базы 1991 г.

1	2	3	4	5	6	7	8	9	10	11	12
		<b>Материалы по СНиР-91</b>									
440-0169	029	Плиты перекрытия ребристые П4-20	шт.	0,000	122,700	0,00					
440-0170	029	Плиты перекрытия ребристые П2-20	шт.	0,000	169,750	0,00					
440-0171	029	Плиты покрытия ребристые из тяжелого бетона, длиной 6 м, шириной 1,5 м, под нагрузку 601-800 кгс/м <sup>2</sup>	м <sup>2</sup>	100,000	11,280	1128,00					
440-0172	029	Плиты покрытия ребристые из тяжелого бетона, длиной 6 м, шириной 3 м, под нагрузку 601-800 кгс/м <sup>2</sup>	м <sup>2</sup>	0,000	10,940	0,00					
440-0173	029	Плиты покрытий ребристые из тяжелого бетона, L=12 м, В=3 м, под нагрузку более 600 кгс/м <sup>2</sup> , расстояние между осями поперечных ребер более 0,11 длины плиты	м <sup>2</sup>	0,000	15,150	0,00					
440-0174	029	Плиты покрытий ребристые из тяжелого бетона, L=12 м, В=3 м, под нагрузку 601-800 кгс/м <sup>2</sup> , расстояние между осями поперечных ребер до 0,11 длины плиты	м <sup>2</sup>	0,000	14,800	0,00					
440-0175	029	Панели оболочек из тяжелого бетона длиной 18 м, шириной 3 м	м <sup>2</sup>	0,000	14,600	0,00					

1	2	3	4	5	6	7	8	9	10	11	12
440-0176	029	Плиты покрытий типа «П» из тяжелого бетона длиной 18 м, шириной 3 м	м <sup>2</sup>	0,000	46,620	0,00					
440-0177	029	Плиты сборные ребристые пролетом менее 6 м любой расчетной нагрузки, длиной 3 м, шириной 0,5 м, объемом 0,007 м <sup>3</sup> , расход арматуры 105 кг/м <sup>3</sup>	м <sup>3</sup>	0,000	188,930	0,00					
440-0178	029	Плиты перекрытий из тяжелого бетона ребристые, приведенной толщиной 15 см, длиной 5,05 м, шириной 0,75 м	м <sup>2</sup>	0,000	25,130	0,00					
440-0179	029	Плиты перекрытий из тяжелого бетона ребристые, приведенной толщиной до 12 см, длиной 5,05 м, шириной 3 и 1,5 м	м <sup>2</sup>	0,000	20,510	0,00					
440-0180	029	Панели ребристые из тяжелого бетона, приведенной толщиной 8 см, длиной 3 м, шириной 1,2 м	м <sup>2</sup>	0,000	11,590	0,00					
440-0181	029	Панели ребристые из тяжелого бетона, приведенной толщиной 8 см, длиной 6 м, шириной 1,2 м	м <sup>2</sup>	0,000	11,970	0,00					
440-0182	029	Плиты типа «Т» из тяжелого бетона, приведенной толщиной 13 см, длиной 11,7 м, шириной 1,7 м	м <sup>2</sup>	0,000	15,660	0,00					

1	2	3	4	5	6	7	8	9	10	11	12
440-0183	029	Плиты типа «ТТ» из тяжелого бетона, приведенной толщиной 14 см, длиной 11,7 м, шириной 3 м	м <sup>2</sup>	0,000	16,490	0,00					
406-0032	029	Бетон мелкозернистый (песчаный) класса В10	м <sup>3</sup>	0,750	49,710	37,28					
406-0033	029	Бетон мелкозернистый (песчаный) класса В15	м <sup>3</sup>	0,000	52,950	0,00					
401-9005	029	Бетон мелкозернистый песчаный класса В25	м <sup>3</sup>	0,000	58,810	0,00					
406-0018	029	Раствор кладочный тяжелый, цементный, марки 100	м <sup>3</sup>	0,000	41,730	0,00					
101-1529	029	Электроды диаметром 6 мм, Э-42	т	0,005	653,800	3,27					
201-0777	029	Конструктивные элементы вспомогательного назначения с преобладанием профильного проката, соединенного на сварке	т	0,007	788,480	5,52					
101-9086	029	Сетка арматурная	т	0,000	486,450	0,00					
204-0005	029	Арматура для монолитного железобетона класса А-I, диаметром 14 мм	т	0,000	320,850	0,00					
	0-0	Прочие материалы	руб.			7,86					
		Стоимость материалов по СНиР-91 в базисном уровне	руб.			1181,93					



**ПВР - 14011**  
**Укладка панелей, оболочек и плит ребристых**

Т а б л и ц а 14-2  
Измеритель — 100 м<sup>2</sup>

№ п.п.	Коды ресурсов	Наименование затрат	Единица измерения	Плиты покрытий в одноэтажных зданиях				Панели оболочек размером 3x18 м
				длиной, м				
				до 6		до 1		
				площадью, м <sup>2</sup>				
				до 10	до 20		до 40	
				7-13-1	7-13-7	7-13-13	7-13-17	
1	2	3	4	5				
1		Основная заработная плата	руб.	17,31	11,49	15,71	9,68	11,52
2		Затраты труда	чел.-ч	23,30	15,54	20,79	12,88	15,85
3	021246	<b>Машины</b> Краны на гусеничном ходу при работе на других видах строительства грузоподъемностью 50—63 т	маш.-ч	2,670	1,900	1,900	1,480	1,560
	020132	Краны башенные при работе на других видах строительства грузоподъемностью 25 т	маш.-ч	0,000	0,000	0,000	0,000	0,000
		Прочие машины	руб.	7,71	6,52	11,99	6,65	7,18
		Стоимость эксплуатации машин в базисном уровне	руб.	52,01	38,04	43,51	31,20	33,06
4	029	<b>Материалы-представители</b> Плиты перекрытий ребристые и плоские	м <sup>2</sup>	78,769	75,187	104,269	100,958	99,414
		Стоимость материалов в базисном уровне	руб.	1183,11	1129,31	1566,12	1516,39	1493,20
		Итого прямые затраты в базисном уровне	руб.	1252,43	1178,84	1625,34	1557,27	1537,78

№ п.п.	Коды ресурсов	Наименование затрат	Единица измерения	Плиты					
				типа "П" размером 3x18 м	покрытий в одноэтажных производственных зданиях площадью, м <sup>2</sup>		перекрытий и покрытий в многоэтажных зданиях по ригелям с полками, межколонное расстояние, м		
					до 1	до 2	В = 0,75	В = 1,5	В = 3
					7-13-23	7-14-1	7-14-6	7-15-3	7-15-4
6	7	8	9	10	11				
1		Основная заработная плата	руб.	9,85	38,92	27,77	74,87	38,80	21,63
2		Затраты труда	чел.-ч	13,43	55,14	38,24	98,13	51,47	29,26
3		<b>Машины</b>							
	021246	Краны на гусеничном ходу при работе на других видах строительства грузоподъемностью 50—63 т	маш.-ч	1,170	3,410	4,630	0,000	0,000	0,000
	020132	Краны башенные при работе на других видах строительства грузоподъемностью 25 т	маш.-ч	0,000	0,000	0,000	4,870	2,750	2,080
		Прочие машины	руб.	7,06	6,91	9,20	20,32	9,61	5,04
		Стоимость эксплуатации машин в базисном уровне	руб.	26,47	63,48	86,01	123,56	67,91	49,14
4		<b>Материалы-представители</b>	руб.	5,15	10,90	14,75	13,60	7,12	4,72
	029	Плиты перекрытий ребристые и плоские	м <sup>2</sup>	311,160	60,163	68,911	239,209	157,506	146,359
		Стоимость материалов в базисном уровне	руб.	4673,62	903,65	1035,05	3592,92	2365,74	2198,32
		Итого прямые затраты в базисном уровне	руб.	4709,94	1006,06	1148,83	3791,35	2472,45	2269,09

№ п.п.	Коды ресурсов	Наименование затрат	Единица измерения	Плиты перекрытий и покрытий в многоэтажных зданиях				
				по ригелям с полками пролетное расстояние, м		по ригелям прямоугольным, межколонное расстояние, м		по ригелям прямоугольным пролетным
				В = 1,5	В = 3	В = 0,75	В = 1,5	
				7-15-6	7-15-7	7-15-22	7-15-23	7-15-24
				12	13	14	15	16
1		Основная заработная плата	руб.	26,27	20,84	113,90	54,53	16,93
2		Затраты труда	чел.-ч	34,93	26,01	148,93	70,27	22,67
3		<b>Машины</b>						
	021246	Краны на гусеничном ходу при работе на других видах строительства грузоподъемностью 50-63 т	маш.-ч	0,000	0,000	0,000	0,000	0,000
	020132	Краны башенные при работе на других видах строительства грузоподъемностью 25 т	маш.-ч	2,750	2,080	4,280	2,750	2,750
		Прочие машины	руб.	8,56	4,61	28,37	12,05	12,05
		Стоимость эксплуатации машин в базисном уровне	руб.	66,86	48,71	119,11	70,35	70,35
4		<b>Материалы-представители</b>	руб.	6,80	4,59	15,10	7,85	7,85
	029	Плиты перекрытий ребристые и плоские	м <sup>2</sup>	148,308	145,576	296,659	156,885	141,300
		Стоимость материалов в базисном уровне	руб.	2227,59	2186,55	4455,82	2356,42	2122,33
		Итого прямые затраты в базисном уровне	руб.	2320,72	2256,10	4688,83	2481,30	2209,61

№ п.п.	Коды ресурсов	Наименование затрат	Единица измерения	Плиты			
				покрытий в многоэтажных зданиях по стропильным конструкциям площадью, м <sup>2</sup>		перекрытий подземных помещений площадью, м <sup>2</sup>	
				до 10	до 20	до 5	более 5
				7-15-25	7-15-26	7-3-4	7-3-6
				17	18	19	20
1		Основная заработная плата	руб.	16,97	0,00	30,48	20,13
2		Затраты труда	чел.-ч	22,85	15,54	40,91	26,80
3	021246	<b>Машины</b> Краны на гусеничном ходу при работе на других видах строительства грузоподъемностью 50-63 т	маш.-ч	0,000	0,000	4,630	2,830
	020132	Краны башенные при работе на других видах строительства грузоподъемностью 25 т	маш.-ч	2,610	1,860	0,000	0,000
		Прочие машины	руб.	7,85	6,64	17,30	13,17
		Стоимость эксплуатации машин в базисном уровне	руб.	63,18	46,07	94,11	60,12
4		<b>Материалы-представители</b>	руб.	6,37	4,86	17,18	11,28
	029	Плиты перекрытий ребристые и плоские	м <sup>2</sup>	79,209	74,581	236,885	163,600
		Стоимость материалов в базисном уровне	руб.	1189,72	1120,21	3558,01	2457,11
		Итого прямые затраты в базисном уровне	руб.	1269,87	1166,29	3682,60	2537,51

№ п.п.	Коды ресурсов	Наименование затрат	Единица измерения	Панели покрытий					
				в жилых, общественных, административно-бытовых зданиях промышленных предприятий, площадью, м <sup>2</sup>			типа ТТ в жилых, общественных, административно-бытовых зданиях промышленных предприятий, площадью, м <sup>2</sup>		
				до 5	до 10	до 15	до 25	до 30	до 40
				7-45-7	7-45-8	7-45-9	7-45-10	7-45-11	7-45-12
				21	22	23	24	25	26
1		Основная заработная плата	руб.	20,25	13,01	9,46	18,91	16,72	15,52
2		Затраты труда	чел.-ч	27,61	17,42	12,75	23,65	21,06	19,59
3		<b>Машины</b>							
	021246	Краны на гусеничном ходу при работе на других видах строительства грузоподъемностью 50—63 т	маш.-ч	0,000	0,000	0,000	0,000	0,000	0,000
	020132	Краны башенные при работе на других видах строительства грузоподъемностью 25 т	маш.-ч	4,960	3,240	2,300	1,860	2,210	2,090
		Прочие машины	руб.	14,17	6,49	5,23	11,04	9,35	11,81
		Стоимость эксплуатации машин в базисном уровне	руб.	119,32	75,18	53,99	50,47	56,20	56,12
4		<b>Материалы-представители</b>	руб.	11,89	6,94	5,11	6,18	6,21	6,76
	029	Плиты перекрытий ребристые и плоские	м <sup>2</sup>	77,600	79,876	79,904	106,285	111,264	111,098
		Стоимость материалов в базисном уровне	руб.	1165,55	1199,74	1200,16	1596,40	1671,18	1668,68
		Итого прямые затраты в базисном уровне	руб.	1305,12	1287,93	1263,61	1665,78	1744,10	1740,32

## ПВР - 14012

Т а б л и ц а 14-3  
Измеритель — 100 м<sup>2</sup>

Коды по таблицам СНиР-91	Коды материалов-представителей	Наименование материалов, изделий, конструкций, машин и ресурсов	Единица измерения	Материальные ресурсы			Эксплуатация машин			Основная зарплата	Всего прямых затрат
				расход на единицу измерения	сметная цена единицы измерения	итого	количество маш.-ч на единицу измерения	стоимость маш.-ч	итого		
										затраты труда	в том числе зарплата
1	2	3	4	5	6	7	8	9	10	11	12
7-45-6	020129	УКЛАДКА ПЕРЕКРЫТИЙ В ЖИЛЫХ, ОБЩЕСТВЕННЫХ И АДМИНИСТРАТИВНО-БЫТОВЫХ ЗДАНИЯХ ПРОМЫШЛЕННЫХ ПРЕДПРИЯТИЙ С ОПИРАНИЕМ НА ДВЕ СТОРОНЫ ПЛОЩАДЬЮ ДО 10 м <sup>2</sup>	маш.-ч			1538,40	2,620	7,14 1,16	35,03 7,94	27,34 35,14	1600,77 35,28
		Машины				руб. руб.			16,32 4,90		
		Краны башенные при работе на других видах строительства грузоподъемностью 8 т									
		Прочие машины									
030	030	Материалы-представители	м <sup>2</sup>	108,721	14,15	1538,40					
		Плиты перекрытий многопустотные									
		Стоимость материалов в базисном уровне									
101-1529	030	Материалы по СНиР-91 Электроды диаметром 6 мм, Э-42	т	0,007	653,800	4,58					

1	2	3	4	5	6	7	8	9	10	11	12
201-0777	030	Конструктивные элементы вспомогательного назначения с преобладанием профильного проката, соединенного на сварке	т	0,014	788,480	11,04					
406-0018	030	Раствор кладочный тяжелый, цементный, марки 100	м <sup>3</sup>	0,860	41,730	35,89					
440-0184	030	Панели многопустотные из тяжелого бетона приведенной толщиной 12 см, длиной 2,7 м, шириной 1,2 м	м <sup>2</sup>	0,000	14,390	0,00					
440-0185	030	Панели многопустотные из тяжелого бетона приведенной толщиной 13 см, длиной 5,1 м, шириной 1,5 м	м <sup>2</sup>	100,000	14,850	1485,00					
440-0186	030	Плиты лоджий многопустотные из тяжелого бетона приведенной толщиной 14 см, длиной 3 м, шириной 1,2 м	м <sup>2</sup>	0,000	19,670	0,00					
440-0187	030	Плиты лоджий многопустотные из тяжелого бетона приведенной толщиной 15 см, длиной 6,3 м, шириной 1,2 м	м <sup>2</sup>	0,000	20,130	0,00					
0-0		Прочие материалы Стоимость материалов по СНиР-91 в базисном уровне	руб. руб.			1,65 1538,15					

## ПВР - 14012

## Укладка плит многопустотных

Т а б л и ц а 14-4  
Измеритель — 100 м<sup>2</sup>

№ п.п.	Коды ресурсов	Наименование затрат	Единица измерения	Перекрытия в жилых, общественных и административно-бытовых зданиях с опиранием на 2 стороны площадью, м <sup>2</sup> , до		Лоджии в жилых, общественных и административно-бытовых зданиях промышленных предприятий					
						панельных		кирпичных и блочных			
				площадью, м <sup>2</sup> , до							
				5	10	5	10	5	10		
				7-45-5	7-45-6	7-53-1	7-53-2	7-53-3	7-53-4		
1	2	3	4	5	6						
1	020129	Основная заработная плата	руб.	41,69	27,34	19,86	18,61	17,49	13,16		
2		Затраты труда	чел.-ч	54,55	35,14	26,79	23,29	23,92	17,67		
3		<b>Машины</b>									
		Краны башенные при работе на других видах строительства грузоподъемностью 8 т	маш.-ч	4,830	2,620	4,340	3,470	4,340	3,470		
		Прочие машины	руб.	14,37	16,32	6,61	18,76	10,96	12,22		
		Стоимость эксплуатации машин в базисном уровне	руб.	48,86	35,03	37,60	43,54	41,95	37,00		
4	030	<b>Материалы-представители</b>									
		Плиты перекрытий многопустотные	м <sup>2</sup>	107,446	108,721	140,388	145,330	140,367	143,294		
		Стоимость материалов в базисном уровне	руб.	1520,36	1538,40	1986,49	2056,42	1986,20	2027,61		
		Итого прямые затраты в базисном уровне	руб.	1610,91	1600,77	2043,95	2118,57	2045,63	2077,76		



ПВР – 14013

Т а б л и ц а 14-5  
Измеритель – 100 м<sup>2</sup>

Коды по таблицам СНиР-91	Коды материалов-представителей	Наименование материалов, изделий, конструкций, машин и ресурсов	Единица измерения	Материальные ресурсы			Эксплуатация машин			Основная зарплата	Всего прямых затрат
				расход на единицу измерения	сметная цена единицы измерения	итого	количество маш.-ч на единицу измерения	стоимость маш.-ч	итого		
										затраты труда	в том числе зарплата
1	2	3	4	5	6	7	8	9	10	11	12
7-45-1	020132	УКЛАДКА ПЕРЕКРЫТИЙ В ЖИЛЫХ, ОБЩЕСТВЕННЫХ И АДМИНИСТРАТИВНО-БЫТОВЫХ ЗДАНИЯХ ПРОМЫШЛЕННЫХ ПРЕДПРИЯТИЙ С ОПИРАНИЕМ ПО КОНТУРУ, ПЛОЩАДЬЮ ДО 5 М <sup>2</sup>	маш.-ч			1870,01			104,56	40,00	2014,57
		<b>Машины</b>								53,24	50,45
		Краны башенные при работе на других видах строительства грузоподъемностью 25 т					4,340	21,20	92,01		
		Прочие машины		руб.			1,54	6,68			
		<b>Материалы-представители</b>							12,55		
	029	Плиты перекрытий ребристые и плоские	м <sup>2</sup>	124,501	15,02	1870,01					
		Стоимость материалов в базисном уровне	руб.			1870,01					
		<b>Материалы по СНиР-91</b>									
101-1529	029	Электроды диаметром 6 мм, Э-42	т	0,003	653,800	1,96					

1	2	3	4	5	6	7	8	9	10	11	12
201-0777	029	Конструктивные элементы вспомогательного назначения с преобладанием профильного проката, соединенного на сварке	т	0,010	788,480	7,88					
406-0018	029	Раствор кладочный тяжелый, цементный, марки 100	м <sup>3</sup>	0,590	41,730	24,62					
440-0190	029	Плиты балконов плоские, из тяжелого бетона, приведенной толщиной 12 см, длиной 30 м, шириной 1,15 м	м <sup>2</sup>	0,000	21,700	0,00					
440-0188	029	Сплошные плоские панели из тяжелого бетона приведенной толщиной 22 см, длиной 3 м, шириной 1,2 м	м <sup>2</sup>	100,000	18,340	1834,00					
440-0189	029	Сплошные плоские панели из тяжелого бетона приведенной толщиной 22 см, длиной 6,3 м, шириной 2 м	м <sup>2</sup>	0,000	18,730	0,00					
0-0		Прочие материалы	руб.			1,34					
		Стоимость материалов по СНиР-91 в базисном уровне	руб.			1869,81					

## ПВР - 14013

## Укладка плит плоских

Т а б л и ц а 14-6  
Измеритель — 100 м<sup>2</sup>

№ п.п.	Коды ресурсов	Наименование затрат	Единица измерения	Перекрытия в жилых, общественных и административно-бытовых зданиях промышленных предприятий с опиранием по контуру площадью, м <sup>2</sup> , до				Балконы в жилых, общественных и административно-бытовых зданиях промышленных предприятий, площадью до 5 м <sup>2</sup>	
				5	15	20	25	панельных	блочных
				7-45-1	7-45-2	7-45-3	7-45-4	7-53-5	7-53-6
				1	2	3	4	5	6
1	020132	Основная заработная плата	руб.	40,00	17,52	13,10	14,46	61,07	95,73
2		Затраты труда	чел.-ч	53,24	23,28	17,41	19,12	70,13	128,80
3		<b>Машины</b>							
		Краны башенные при работе на других видах строительства грузоподъемностью 25 т	маш.-ч	4,340	1,940	1,640	1,690	14,670	28,530
		Прочие машины	руб.	12,55	8,92	7,95	9,78	7,65	14,81
		Стоимость эксплуатации машин в базисном уровне	руб.	104,56	50,05	42,72	45,61	318,65	619,65
			руб.	10,45	5,66	4,91	5,54	24,89	48,38
4	029	<b>Материалы-представители</b>							
		Плиты перекрытий ребристые и плоские	м <sup>2</sup>	124,501	125,739	125,479	125,469	146,923	146,331
		Стоимость материалов в базисном уровне	руб.	1870,01	1888,60	1884,70	1884,55	2206,79	2197,89
		Итого прямые затраты в базисном уровне	руб.	2014,57	1956,17	1940,52	1944,62	2586,51	2913,27

ПВР - 14021

Т а б л и ц а 14-7  
Измеритель — 100 м³

Коды по таблицам СНиР-91	Коды материалов-представителей	Наименование материалов, изделий, конструкций, машин и ресурсов	Единица измерения	Материальные ресурсы			Эксплуатация машин			Основная зарплата	Всего прямых затрат
				расход на единицу измерения	сметная цена единицы измерения	итого	количество маш.-ч на единицу измерения	стоимость маш.-ч	итого		
										затраты труда	в том числе зарплата
1	2	3	4	5	6	7	8	9	10	11	12
6-22-6		ВОЗВЕДЕНИЕ МОНОЛИТНЫХ ЖЕЛЕЗОБЕТОННЫХ ПЕРЕКРЫТИЙ И ПОКРЫТИЙ РЕБРИСТЫХ НА ВЫСОТЕ ОТ ОПОРНОЙ ПЛОЩАДИ БОЛЕЕ 6 М	руб. руб.			15125,48			212,22 63,67	1310,00 1800,00	16647,70 1373,67
		<b>Машины</b>									
		Прочие машины									
		В том числе заработная плата									
		<b>Материалы-представители</b>									
	009	Бетон товарный	м³	110,120	46,51	5121,69					
	201	Арматура для монолитного железобетона	т	14,092	464,60	6547,29					
	215	Лес пиленный	м³	20,931	165,14	3456,50					
		Стоимость материалов в базисном уровне	руб.			15125,48					
		<b>Материалы по СНиР-91</b>									
101-1529	201	Электроды диаметром 6 мм, Э-42	т	0,260	653,800	169,99					

1	2	3	4	5	6	7	8	9	10	11	12
102-0025	215	Бруски обрезные длиной 4–6,5 м, шириной 75–150 мм, толщиной 40–75 мм, III сорт	м <sup>3</sup>	4,100	127,330	522,05					
102-0032	215	Брусья обрезные длиной 4–6,5 м, шириной 75–150 мм, толщиной 150 мм и более, II сорт	м <sup>3</sup>	0,650	215,390	140,00					
102-0053	215	Доски обрезные длиной 4–6,5 м, шириной 75–150 мм, толщиной 25 мм, III сорт	м <sup>3</sup>	0,880	116,620	102,63					
102-0061	215	Доски обрезные длиной 4–6,5 м, шириной 75–150 мм, толщиной 44 мм и более, III сорт	м <sup>3</sup>	3,530	111,500	393,60					
201-0636	201	Прочие конструкции одноэтажных производственных зданий, не предусмотренных позицией раздела, масса сборочных единиц от 0,1 до 0,5 т	т	0,740	650,720	481,53					
204-9001	201	Арматура	т	12,690	464,600	5895,77					
401-9029	009	Бетон тяжелый класса В15, фракции до 10 мм	м <sup>3</sup>	101,500	50,460	5121,69					
620-2001	215	Щиты из досок толщиной 25 мм	м <sup>2</sup>	144,200	13,060	1883,25					
0-0		Прочие материалы Стоимость материалов по СНиР-91 в базисном уровне	руб. руб.			360,84 15071,35					

ПВР - 14021

Возведение монолитных железобетонных перекрытий и покрытий

Т а б л и ц а 14-8  
Измеритель — 100 м<sup>3</sup>

№ п.п.	Коды ресурсов	Наименование затрат	Единица измерения	Перекрытия и покрытия					
				безбалочного типа толщиной, мм				ребристые на высоте от опорной площадки, м	
				до 200		более 200			
				на высоте от опорной площадки, м					
				до 6	более 6	до 6	более 6	до 6	более 6
				6-22-1	6-22-2	6-22-3	6-22-4	6-22-5	6-22-6
1	2	3	4	5	6				
1		Основная заработная плата	руб.	570,00	1110,00	405,00	711,00	941,00	1310,00
2		Затраты труда	чел.-ч	806,00	1560,00	575,00	1000,00	1300,00	1800,00
3		<b>Машины</b>							
		Прочие машины	руб.	134,93	134,93	117,90	116,59	212,22	212,22
		Стоимость эксплуатации машин в базисном уровне	руб.	134,93	134,93	117,90	116,59	212,22	212,22
		В том числе заработная плата	руб.	40,48	40,48	35,37	34,98	63,67	63,67
4		<b>Материалы-представители</b>							
	009	Бетон товарный	м <sup>3</sup>	110,120	110,120	110,120	110,120	110,120	110,120
	201	Арматура для монолитного железобетона	т	8,360	8,500	6,966	7,022	13,952	14,092
	215	Лес пиленный	м <sup>3</sup>	17,295	17,390	10,569	10,431	20,836	20,931
		Стоимость материалов в базисном уровне	руб.	11862,02	11942,70	10103,51	10106,71	15044,80	15125,48
		Итого прямые затраты в базисном уровне	руб.	12566,95	13187,63	10626,41	10934,30	16198,02	16647,70

№ п.п.	Коды ресурсов	Наименование затрат	Единица измерения	Стальные балки и монолитные участки площадью, м <sup>2</sup>						Перекрытие каналов	Укладка бетона по перекрытиям толщиной 100 мм	На каждые 10 мм толщины добавлять или исключать
				до 5			более 5					
				толщиной, мм								
				до 100	до 150	до 200	до 100	до 150	до 200			
				6-22-7	6-22-8	6-22-9	6-22-10	6-22-11	6-22-12			
7	8	9	10	11	12	13	14	15				
1		Основная заработная плата	руб.	1020,00	836,00	592,00	730,00	592,00	454,00	569,00	13,80	0,87
2		Затраты труда	чел.-ч	1420,00	1160,00	821,00	1040,00	842,00	643,00	814,00	20,20	1,29
3		<b>Машины</b>										
		Прочие машины	руб.	214,84	183,40	150,65	153,27	136,24	119,21	128,38	7,86	0,79
		Стоимость эксплуатации машин в базисном уровне	руб.	214,84	183,40	150,65	153,27	136,24	119,21	128,38	7,86	0,79
		В том числе заработная плата	руб.	64,45	55,02	45,20	45,98	40,87	35,76	38,51	2,36	0,24
4		<b>Материалы-представители</b>										
	009	Бетон товарный	м <sup>3</sup>	110,120	110,120	110,120	110,120	110,120	110,120	110,120	11,066	1,107
	201	Арматура для монолитного железобетона	т	12,238	9,163	6,109	10,900	8,170	5,440	7,960	0,000	0,000
	215	Лес пиленый	м <sup>3</sup>	18,444	13,834	9,225	19,368	14,888	10,442	13,591	0,069	0,000
		Стоимость материалов в базисном уровне	руб.	13853,15	11663,48	9483,36	13384,33	11376,15	9373,42	11064,36	526,10	51,47
		Итого прямые затраты в базисном уровне	руб.	15087,99	12682,88	10226,01	14267,60	12104,39	9946,63	11761,74	547,76	53,13

## ПВР - 14031

Таблица 14-9  
Измеритель — т

Коды по таблицам СНиР-91	Коды материалов-представителей	Наименование материалов, изделий, конструкций, машин и ресурсов	Единица измерения	Материальные ресурсы			Эксплуатация машин			Основная зарплата	Всего прямых затрат	
				расход на единицу измерения	сметная цена единицы измерения	итого	количество маш.-ч на единицу измерения	стоимость маш.-ч	итого			
										затраты труда	в том числе зарплата	
1	2	3	4	5	6	7	8	9	10	11	12	
9-41-1	021246	МОНТАЖ ЩИТОВ ПОКРЫТИЙ ЗДАНИЙ ДО 25 М С ОБШИВКОЙ ИЗ ГНУТОГО ПРОФИЛЯ РАЗМЕРОМ 3x12 М				547,11			36,76	8,50	592,37	
		<b>Машины</b>							6,30	10,80	14,80	
		Краны на гусеничном ходу при работе на других видах строительства грузоподъемностью 50—63 т	маш.-ч				1,980	16,59	32,85			
		Прочие машины	руб.					2,59	5,13			
		В том числе заработная плата	руб.						3,91			
		<b>Материалы-представители</b>							1,17			
	263	Стальные конструкции, изготавливаемые по чертежам «КМ»	т	1,088	502,88	547,11						
		Стоимость материалов в базисном уровне	руб.			547,11						



Продолжение табл. 14-9

1	2	3	4	5	6	7	8	9	10	11	12
101-1515	263	<b>Материалы по СНиР-91</b> Электроды диаметром 4 мм, Э-46	т	0,001	647,900	0,65					
201-0756	263	Конструктивные эле- менты зданий с преобла- данием горячекатаных профилей, массой свыше 0,1 до 0,5 т	т	0,000	705,600	0,14					
201-0648	263	Стальной гнутый про- филь	т	1,000	539,840	539,84					
0-0		Прочие материалы	руб.			5,64					
		Стоимость материалов по СНиР-91 в базисном уровне	руб.			546,27					

## ПВР - 14031

## Монтаж металлоконструкций перекрытий и покрытий

Т а б л и ц а 14-10  
Измеритель — т

№ пп.	Коды ресурсов	Наименование затрат	Единица измерения	Щиты покрытий зданий длиной до 25 м с обшивкой		
				из гнутых профилей размером 3x12 м	из тонкой стали размером, м	
					3x6	3x12
				9-41-1	9-41-2	9-41-3
1	2	3				
1		Основная заработная плата	руб.	8,50	6,96	4,69
2		Затраты труда	чел.-ч	10,80	8,65	5,95
3	021246	<b>Машины</b> Краны на гусеничном ходу при работе на других видах строительства грузоподъемностью 50—63 т	маш.-ч	1,980	1,070	0,730
		Прочие машины	руб.	3,91	4,86	3,38
		Стоимость эксплуатации машин в базисном уровне	руб.	36,76	22,61	15,49
		В том числе заработная плата	руб.	6,30	4,23	2,90
4	263	<b>Материалы-представители</b> Стальные конструкции, изготавливаемые по чертежам «КМ»	т	1,088	1,088	1,088
		Стоимость материалов в базисном уровне	руб.	547,11	547,26	547,04
		<b>Итого прямые затраты в базисном уровне</b>	руб.	592,37	576,83	567,23

## ПВР - 14041

Т а б л и ц а 14-11  
Измеритель — 100 м<sup>2</sup>

Коды по таблицам СНиР-91	Коды материалов-представителей	Наименование материалов, изделий, конструкций, машин и ресурсов	Единица измерения	Материальные ресурсы			Эксплуатация машин			Основная зарплата	Всего прямых затрат
				расход на единицу измерения	сметная цена единицы измерения	итого	количество маш.-ч на единицу измерения	стоимость маш.-ч	итого		
										затраты труда	в том числе зарплата
1	2	3	4	5	6	7	8	9	10	11	12
10-11-4		СБОРКА ДЕРЕВЯННЫХ КОНСТРУКЦИЙ ПЕРЕКРЫТИЙ И ПОКРЫТИЙ С УКЛАДКОЙ БАЛОК ПО СТЕНАМ КАМЕННЫМ С ПОДШИВКОЙ ИЗ ДОСОК				1412,33			17,29 5,19	75,50 109,00	1505,12 80,69
		<b>Машины</b>							17,29 5,19		
		Прочие машины	руб.								
		В том числе заработная плата	руб.								
		<b>Материалы-представители</b>									
	215	Лес пиленый	м <sup>3</sup>	6,664	165,14	1100,44					
	232	Плиты теплоизоляционные	м <sup>3</sup>	2,845	109,63	311,88					
		Стоимость материалов в базисном уровне	руб.			1412,33					
		<b>Материалы по СНиР-91</b>									
101-0782	215	Поковки из квадратных заготовок массой 1,8 кг	т	0,110	553,300	60,86					
102-0025	215	Бруски обрезные длиной 4–6,5 м, шириной 75–150 мм, толщиной 40–75 мм, III сорт	м <sup>3</sup>	0,000	127,330	0,00					

1	2	3	4	5	6	7	8	9	10	11	12
102-0057	215	Доски обрезные длиной 4-6,5 м, шириной 75-150 мм, толщиной 32, 40 мм, III сорт	м <sup>3</sup>	0,000	121,380	0,00					
201-9160	215	Элементы металлические	кг	0,000	0,900	0,00					
202-9020	215	Панели покрытия	м <sup>2</sup>	0,000	12,730	0,00					
203-0424	215	Конструкции деревянные клееные	м <sup>3</sup>	0,000	828,000	0,00					
101-0783	215	Поковки из квадратных заготовок массой до 2,825 кг	т	0,026	500,500	13,01					
101-0851	215	Пергамин кровельный П-350	м <sup>2</sup>	111,000	0,440	48,84					
102-0024	215	Бруски обрезные длиной 4-6,5 м, шириной 75-150 мм, толщиной 40-75 мм, II сорт	м <sup>3</sup>	0,170	161,840	27,51					
102-0048	215	Доски обрезные длиной 4-6,5 м, шириной 75-150 мм, толщиной 44 мм и более, II сорт	м <sup>3</sup>	0,000	161,840	0,00					
102-0056	215	Доски обрезные длиной 4-6,5 м, шириной 75-150 мм, толщиной 32, 40 мм, II сорт	м <sup>3</sup>	2,620	154,700	405,31					
102-0144	215	Горбыль деловой длиной более 2 м	м <sup>3</sup>	0,000	43,080	0,00					
104-0004	232	Плиты теплоизоляционные из минеральной ваты на синтетическом связующем М-125	м <sup>3</sup>	8,240	37,850	311,88					

1	2	3	4	5	6	7	8	9	10	11	12
203-0430	215	Балки с черепными брусками	м <sup>3</sup>	1,500	337,480	506,22					
203-0435	215	Щиты перекрытий деревянные для малоэтажных домов	м <sup>2</sup>	0,000	12,730	0,00					
610-1042	215	Толь гидроизоляционный ТГ-350	м <sup>2</sup>	52,000	0,390	20,28					
610-1077	215	Паста антисептическая	т	0,000	1645,730	0,00					
102-0054	215	Доски обрезные длиной 4-6,5 м, шириной 75-150 мм, толщиной 40-75 мм, IV сорт	м <sup>3</sup>	0,000	85,200	0,00					
203-0371	215	Обшивка наружная и внутренняя из древесины, тип 0-3, толщиной 16 мм	м <sup>3</sup>	0,000	318,240	0,00					
101-0181	215	Гвозди строительные с плоской головкой, 1,8x60 мм	т	0,000	484,000	0,00					
203-0436	215	Щиты нефрезированные	м <sup>2</sup>	0,000	12,420	0,00					
102-0053	215	Доски обрезные длиной 4-6,5 м, шириной 75-150 мм, толщиной 25 мм, III сорт	м <sup>3</sup>	0,000	116,620	0,00					
102-0045	215	Доски обрезные длиной 4-6,5 м, шириной 75-150 мм, толщиной 16 мм, III сорт	м <sup>3</sup>	0,000	158,270	0,00					
0-0		Прочие материалы Стоимость материалов по СНиР-91 в базисном уровне	руб. руб.			16,00 1409,93					

## ПВР - 14041

## Сборка деревянных конструкций перекрытий и покрытий

Т а б л и ц а 14-12  
Измеритель — 100 м<sup>2</sup>

№ п.п.	Коды ресурсов	Наименование затрат	Единица измерения	Панели длиной 6 м площадью до 10 м <sup>2</sup>	Сборка деревянных конструкций перекрытий и покрытий с укладкой балок по стенам							
					каменным				рубленным			
					с накатом из			с подшивкой из досок	с накатом из			с подшивкой из досок
					щитов	горбыля	досок		щитов	горбыля	досок	
					10-1-10	10-11-1	10-11-2	10-11-3	10-11-4	10-11-5	10-11-6	10-11-7
1	2	3	4	5	6	7	8	9				
1		Основная заработная плата	руб.	26,78	64,60	83,00	80,70	75,50	102,00	121,00	119,00	114,00
2		Затраты труда	чел.-ч	38,11	94,00	122,00	119,00	109,00	147,00	176,00	172,00	163,00
3		<b>Машины</b>										
		Прочие машины	руб.	0,78	26,20	22,93	15,98	17,29	25,81	22,53	15,59	16,77
		Стоимость эксплуатации машин в базисном уровне	руб.	0,78	26,20	22,93	15,98	17,29	25,81	22,53	15,59	16,77
		В том числе заработная плата	руб.	0,00	7,86	6,88	4,79	5,19	7,74	6,76	4,68	5,03
4		<b>Материалы-представители</b>										
	215	Лес пиленый	м <sup>3</sup>	14,922	10,536	5,961	6,182	6,664	9,805	5,218	5,440	6,097
	232	Плиты теплоизоляционные	м <sup>3</sup>	0,000	2,845	2,845	2,845	2,845	2,845	2,845	2,845	2,845
		Стоимость материалов в базисном уровне	руб.	2464,30	2051,83	1296,22	1332,84	1412,33	1931,15	1173,59	1210,21	1318,67
		Итого прямые затраты в базисном уровне	руб.	2491,85	2142,63	1402,15	1429,52	1505,12	2058,96	1317,12	1344,80	1449,44

№ п.п.	Коды ресурсов	Наименование затрат	Единица измерения	Сборка деревянных конструкций перекрытий и покрытий с укладкой балок по стенам нерубленным				Подшивка потолков	
				с накатом из			с подшивкой из досок	досками обшивки	под штукатурку
				щитов	горбыля	досок			
				10-11-9	10-11-10	10-11-11	10-11-12	10-12-1	10-12-2
				10	11	12	13	14	15
1		Основная заработная плата	руб.	61,30	79,90	77,70	72,50	37,40	26,20
2		Затраты труда	чел.-ч	89,70	118,00	114,00	105,00	52,60	39,40
3		<b>Машины</b>							
		Прочие машины	руб.	25,81	22,53	15,59	16,77	3,07	4,32
		Стоимость эксплуатации машин в базисном уровне	руб.	25,81	22,53	15,59	16,77	3,07	4,32
		В том числе заработная плата	руб.	7,74	6,76	4,68	5,03	0,92	1,30
4		<b>Материалы-представители</b>							
	215	Лес пиленый	м <sup>3</sup>	9,794	5,218	5,440	6,097	3,600	1,384
	232	Плиты теплоизоляционные	м <sup>3</sup>	2,845	2,845	2,845	2,845	0,000	0,000
		Стоимость материалов в базисном уровне	руб.	1929,20	1173,59	1210,21	1318,67	594,48	228,59
		Итого прямые затраты в базисном уровне	руб.	2016,31	1276,02	1303,50	1407,94	634,95	259,11

№ п.п.	Коды ресурсов	Наименование затрат	Единица измерения	Настил по фермам								Щиты дощатые подпольных каналов
				из щитов с плитным утеплителем	рабочий толщиной, мм							
					25 – разреженный	25 – сплошной	40 – разреженный	40 – сплошной	50 – разреженный	50 – сплошной	защитный	
					10-50-1	10-50-2	10-50-3	10-50-4	10-50-5	10-50-6	10-50-7	
16	17	18	19	20	21	22	23	24				
1		Основная заработная плата	руб.	23,00	15,60	19,50	16,40	20,50	17,00	21,20	19,80	14,60
2		Затраты труда	чел.-ч	34,40	21,40	26,80	22,80	28,50	23,80	29,80	27,10	23,30
3		<b>Машины</b>										
		Прочие машины	руб.	16,90	3,75	4,69	5,83	7,28	7,23	9,04	3,14	16,64
		Стоимость эксплуатации машин в базисном уровне	руб.	16,90	3,75	4,69	5,83	7,28	7,23	9,04	3,14	16,64
		В том числе заработная плата	руб.	5,84	1,13	1,41	1,75	2,18	2,17	2,71	0,94	4,99
4		<b>Материалы-представители</b>										
	215	Лес пиленый	м <sup>3</sup>	7,885	1,557	1,950	2,561	3,201	3,203	4,003	1,716	7,521
	232	Плиты теплоизоляционные	м <sup>3</sup>	0,000	0,000	0,000	0,000	0,000	0,000	0,000	0,000	0,000
		Стоимость материалов в базисном уровне	руб.	1302,14	257,16	322,07	422,93	528,67	528,90	661,12	283,32	1242,00
		Итого прямые затраты в базисном уровне	руб.	1342,04	276,51	346,26	445,16	556,45	553,13	691,36	306,26	1273,24



Т а б л и ц а 14-13  
Измеритель – 100 м²

Коды по таблицам СНиР-91	Коды материалов-представителей	Наименование материалов, изделий, конструкций, машин и ресурсов	Единица измерения	Материальные ресурсы			Эксплуатация машин			Основная зарплата	Всего прямых затрат	
				расход на единицу измерения	сметная цена единицы измерения	итого	количество маш.-ч на единицу измерения	стоимость маш.-ч	итого			
										затраты труда	в том числе зарплата	
1	2	3	4	5	6	7	8	9	10	11	12	
7-65-1	021246	УСТРОЙСТВО ПОКРЫТИЙ ИЗ ПЛИТ АСБЕСТОЦЕМЕНТНЫХ				325,53			95,97	36,80	458,30	
		<b>Машины</b>							19,24	49,80	56,04	
		Краны на гусеничном ходу при работе на других видах строительства грузоподъемностью 50–63 т	маш.-ч				4,000	16,59	66,36			
		Прочие машины В том числе заработная плата	руб. руб.					2,59	10,36			
101-0603	208	<b>Материалы-представители</b>							29,61			
		Мастики	т	0,197	754,41	148,32			8,88			
		Листы асбестоцементные усиленного профиля	м²	85,609	2,07	177,21						
		Стоимость материалов в базисном уровне	руб.			325,53						
		<b>Материалы по СНиР-91</b>										
	208	Герметизирующая нетвердеющая мастика «Бутенпрол»-2М	т	0,048	874,500	41,98						

1	2	3	4	5	6	7	8	9	10	11	12
101-0036	235	Листы асбестоцементные волнистые унифицированного профиля 54/200 толщиной 7,5 мм	м <sup>2</sup>	99,000	1,790	177,21					
610-1001	208	Гермит (шнур диаметром 40 мм)	кг	50,000	1,970	98,50					
0-0		Прочие материалы	руб.			6,82					
		Стоимость материалов по СНиР-91 в базисном уровне	руб.			324,51					

ПВР – 14051

Устройство покрытий из асбестоцементных листов по готовому основанию

Т а б л и ц а 14-14  
Измеритель – 100 м<sup>2</sup>

№ п.п.	Коды ресурсов	Наименование затрат	Единица измерения	Плиты асбестоцементные
				7-65-1
1		Основная заработная плата	руб.	36,80
2		Затраты труда	чел.-ч	49,80
3		<b>Машины</b>		
	021246	Краны на гусеничном ходу при работе на других видах строительства грузоподъемностью 50–63 т	маш.-ч	4,000
		Прочие машины	руб.	29,61
		Стоимость эксплуатации машин в базисном уровне	руб.	95,97
		В том числе заработная плата	руб.	19,24
4		<b>Материалы-представители</b>		
	208	Мастики	т	0,197
	235	Листы асбестоцементные усиленного профиля	м <sup>2</sup>	85,609
		Стоимость материалов в базисном уровне	руб.	325,53
		Итого прямые затраты в базисном уровне	руб.	458,30

## СОДЕРЖАНИЕ

ТЕХНИЧЕСКАЯ ЧАСТЬ.....	3
ПВР-14011. Укладка панелей, оболочек и плит ребристых .....	5
ПВР-14012. Укладка плит многопустотных .....	14
ПВР-14013. Укладка плит плоских .....	17
ПВР-14021. Возведение монолитных железобетонных перекрытий и покрытий .....	20
ПВР-14031. Монтаж металлоконструкций перекрытий и покрытий.....	24
ПВР-14041. Сборка деревянных конструкций перекрытий и покрытий .....	27
ПВР-14051. Устройство покрытий из асбестоцементных листов по готовому основанию ..	33

**ГОССТРОЙ РОССИИ**  
**СБОРНИКИ ПОКАЗАТЕЛЕЙ СТОИМОСТИ НА ВИДЫ РАБОТ**  
**(СБОРНИКИ ПВР)**

**Сборник 14**

**Перекрытия и покрытия**

Ответственные за выпуск: *Л.Ф. Завидонская, Л.И. Месяцева*  
Исполнители: *И.А. Рязанцева, М.Н. Карондеев*

---

Подписано в печать 17.01.95. Формат 60x84 <sup>1</sup>/<sub>8</sub>.  
Бумага офсетная № 1. Печать офсетная. Набор компьютерный.

Печ. л. 4,5. Усл. печ. л. 3,2.  
Тираж 300 экз. Заказ № 963

---

Государственное унитарное предприятие —  
Центр проектной продукции в строительстве (ГУП ЦПП)  
127238, Москва, Дмитровское ш., 46, корп. 2.

Тел/факс: (095) 482-42-65 — приемная.  
Тел.: (095) 482-42-94 — отдел заказов;  
(095) 482-41-12 — проектный отдел;  
(095) 482-42-97 — проектный кабинет.