

ГОСУДАРСТВЕННЫЕ СМЕТНЫЕ НОРМАТИВЫ

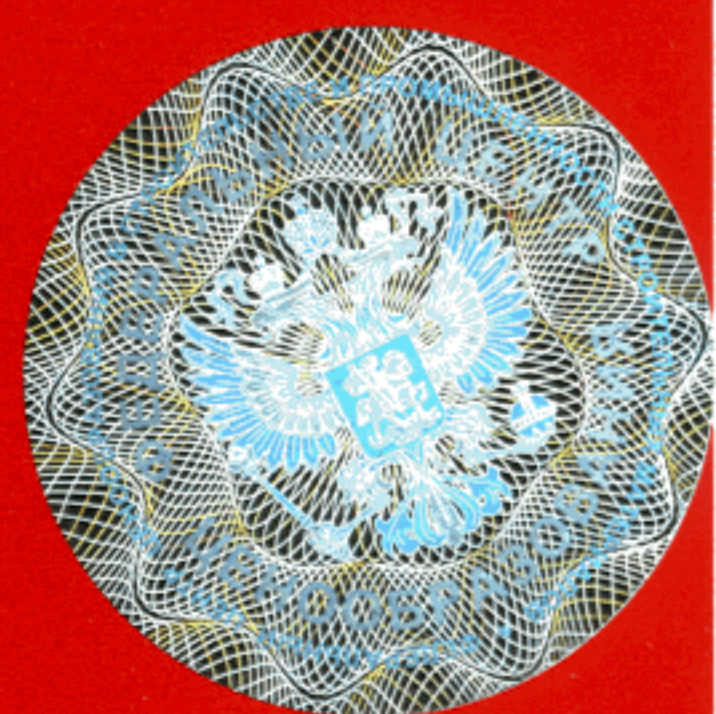
ГЭСН 81-02-2001-И4

**ГОСУДАРСТВЕННЫЕ ЭЛЕМЕНТНЫЕ СМЕТНЫЕ
НОРМЫ НА СТРОИТЕЛЬНЫЕ И СПЕЦИАЛЬНЫЕ
СТРОИТЕЛЬНЫЕ РАБОТЫ**

ГЭСН-2001

ИЗМЕНЕНИЯ,
КОТОРЫЕ ВНОСЯТСЯ В ГОСУДАРСТВЕННЫЕ СМЕТНЫЕ
НОРМАТИВЫ. ГОСУДАРСТВЕННЫЕ ЭЛЕМЕНТНЫЕ
СМЕТНЫЕ НОРМЫ НА СТРОИТЕЛЬНЫЕ И СПЕЦИАЛЬНЫЕ
СТРОИТЕЛЬНЫЕ РАБОТЫ

ИЗДАНИЕ ОФИЦИАЛЬНОЕ



Москва, 2011

ГОСУДАРСТВЕННЫЕ СМЕТНЫЕ НОРМАТИВЫ

**ГОСУДАРСТВЕННЫЕ ЭЛЕМЕНТНЫЕ СМЕТНЫЕ НОРМЫ НА
СТРОИТЕЛЬНЫЕ И СПЕЦИАЛЬНЫЕ СТРОИТЕЛЬНЫЕ
РАБОТЫ**

ГЭСН 81-02-2001-И4

**ИЗМЕНЕНИЯ,
КОТОРЫЕ ВНОСЯТСЯ В ГОСУДАРСТВЕННЫЕ СМЕТНЫЕ
НОРМАТИВЫ. ГОСУДАРСТВЕННЫЕ ЭЛЕМЕНТНЫЕ СМЕТНЫЕ
НОРМЫ НА СТРОИТЕЛЬНЫЕ И СПЕЦИАЛЬНЫЕ
СТРОИТЕЛЬНЫЕ РАБОТЫ**

Издание официальное

Москва, 2011

ББК 65.31
УДК 338.5:69 (083)

Изменения, которые вносятся в государственные сметные нормативы. Государственные элементные сметные нормы на строительные и специальные строительные работы.

ГЭСН 81-02-2001-И4

Москва, 2011 – 130 стр.

«Изменения, которые вносятся в государственные сметные нормативы. Государственные элементные сметные нормы на строительные и специальные строительные работы» содержат изменения и дополнения к государственным элементным сметным нормам, утвержденным приказом Министерства регионального развития Российской Федерации от 17 ноября 2008 г. №253 «Об утверждении государственных сметных нормативов на строительные и специальные строительные работы в сфере градостроительной деятельности».

РАЗРАБОТАНЫ Федеральным центром ценообразования в строительстве и промышленности строительных материалов

УТВЕРЖДЕНЫ приказом Министерства регионального развития Российской Федерации от 13 июля 2011 г. № 339



МИНИСТЕРСТВО РЕГИОНАЛЬНОГО РАЗВИТИЯ РОССИЙСКОЙ ФЕДЕРАЦИИ

ПРИКАЗ

От " 13 " июля 20 11.

№ 339

О внесении изменений в приказ Министерства регионального развития Российской Федерации от 17 ноября 2008 г. № 253 «Об утверждении государственных сметных нормативов на строительные и специальные строительные работы в сфере градостроительной деятельности»

В целях актуализации государственных сметных нормативов в области сметного нормирования и ценообразования в сфере градостроительной деятельности, в соответствии с Положением о Министерстве регионального развития Российской Федерации, утвержденным постановлением Правительства Российской Федерации от 26 января 2005 г. № 40 (Собрание законодательства Российской Федерации, 2005, № 5, ст. 390; № 12, ст. 1042; № 13, ст. 1169; 2006, № 6, ст. 712; № 18, ст. 2002; 2007, № 45, ст. 5488; 2008, № 22, ст. 2582, ст. 2583; № 24, ст. 2867, № 24 ст. 2868; № 42, ст. 4825, № 46, ст. 5337; 2009, № 3, ст. 378; № 6, ст. 738; № 14, ст. 1669; № 38, ст. 4497; 2010, № 9, ст. 960; № 22, ст. 2776; № 25, ст. 3190; № 26, ст. 3350; № 28, ст. 3702; № 31, ст. 4251; 2011, № 14, ст. 1935), приказом Министерства регионального развития Российской Федерации от 11 апреля 2008 г. № 44 «Об утверждении Порядка разработки и утверждения нормативов в области сметного нормирования и ценообразования в сфере градостроительной деятельности» (зарегистрирован Министерством юстиции Российской Федерации 12 мая 2008 г., регистрационный № 11661, Бюллетень нормативных актов федеральных органов исполнительной власти, 2008, № 22) и приказом Министерства регионального развития Российской Федерации от 20 августа 2009 г. № 353 «Об утверждении классификации сметных нормативов, подлежащих применению при определении сметной стоимости объектов капитального строительства, строительство которых финансируется с привлечением средств федерального бюджета» (зарегистрирован Министерством юстиции Российской Федерации 2 октября 2009 г.,

регистрационный № 14940, Бюллетень нормативных актов федеральных органов исполнительной власти, 2009, № 42), приказываю:

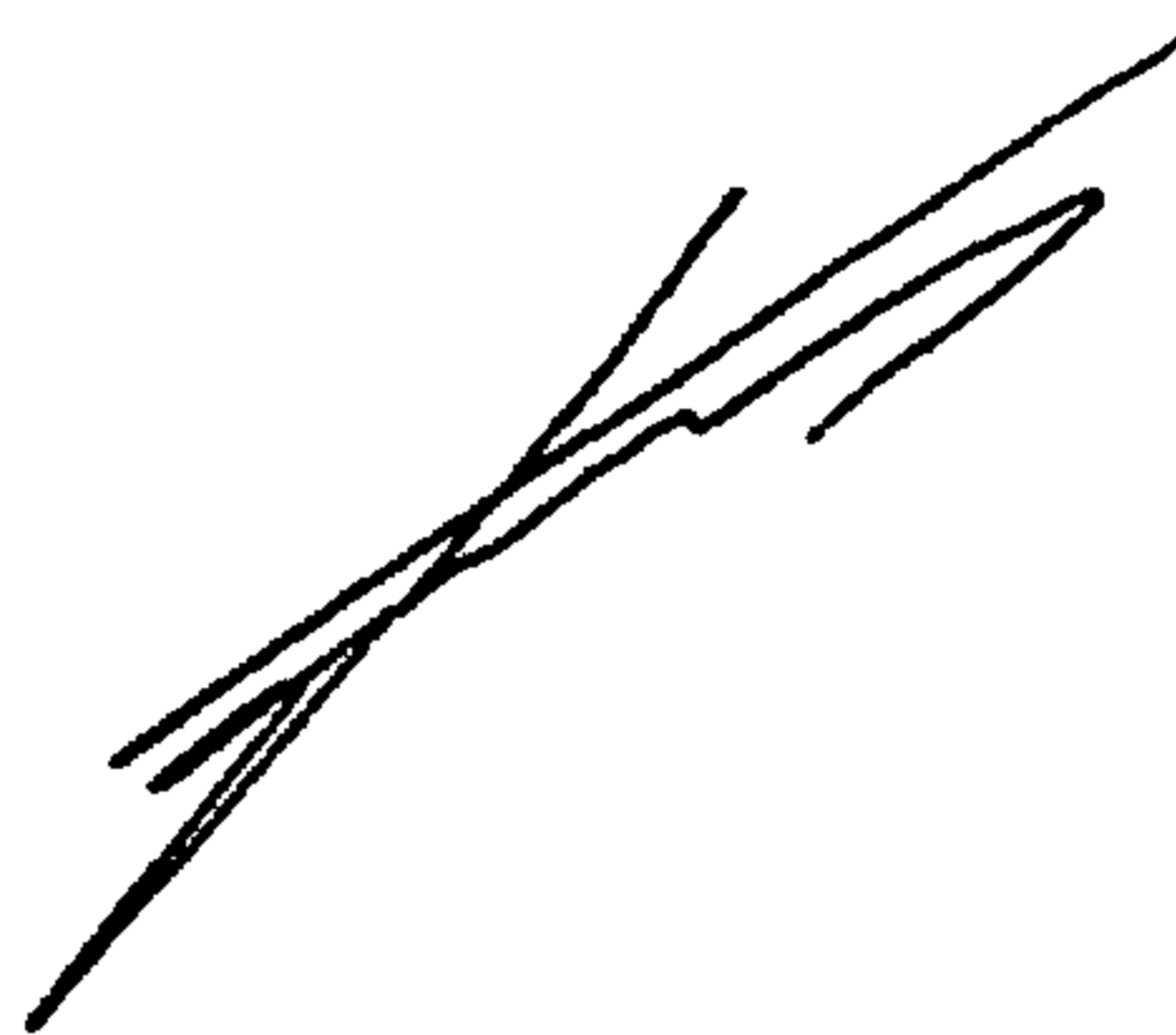
1. Внести изменения в приложение № 1 «Государственные сметные нормативы. Государственные элементные сметные нормы на строительные и специальные строительные работы» к приказу Министерства регионального развития Российской Федерации от 17 ноября 2008 г. № 253 «Об утверждении государственных сметных нормативов на строительные и специальные строительные работы в сфере градостроительной деятельности» (Вестник ценообразования и сметного нормирования, 2009, выпуск 2; 2010, выпуск 6, выпуск 9, выпуск 12) (далее – приказ от 17 ноября 2008 г. № 253) согласно приложению № 1 к настоящему приказу.

2. Внести изменения в приложение № 2 «Государственные сметные нормативы. Федеральные единичные расценки на строительные и специальные строительные работы» к приказу от 17 ноября 2008 г. № 253 согласно приложению № 2 к настоящему приказу.

3. Рекомендовать органам исполнительной власти субъектов Российской Федерации в двухмесячный срок со дня издания настоящего приказа привести территориальные единичные расценки в соответствие с настоящим приказом.

4. Контроль за исполнением настоящего приказа возложить на заместителя Министра регионального развития Российской Федерации А.А. Попова.

И.о. Министра



В.А. Токарев

В Части 31 «Аэродромы» таблицу ГЭСН 31-01-017 изложить в следующей редакции:

Таблица ГЭСН 31-01-017 Устройство бетонных монолитных дождеприемных колодцев

Состав работ:

для нормы 1 :

01. Устройство шлаковой подушки. 02. Установка и разборка щитовой опалубки. 03. Укладка бетонной смеси. 04. Изоляция мест примыкания перепусков и заполнений швов битумной мастикой. 05. Устройство битумно-песчаного коврика. 06. Установка опорных рам и решеток. 07. Устройство деревянных крышек. 08. Обсыпка стенок колодца гидрофобным грунтом.

для нормы 2 :

01. Устройство шлаковой подушки. 02. Установка и разборка щитовой опалубки. 03. Укладка бетонной смеси. 04. Изоляция мест примыкания перепусков и заполнений швов битумной мастикой. 05. Устройство битумно-песчаного коврика. 06. Установка опорных рам и решеток. 07. Устройство деревянных крышек. 08. Обсыпка стенок колодца гидрофобным грунтом. 09. Гидроизоляция колодцев. 10. Укладка асфальтовой смеси.

Измеритель: 1 м³ бетона

Устройство бетонных монолитных дождеприемных колодцев в грунтах:

31-01-017-01 сухих

31-01-017-02 мокрых

Шифр ресурса	Наименование элемента затрат	Ед. измер.	31-01-017-01	31-01-017-02
1	Затраты труда рабочих-строителей	чел.-ч	14,9	16,9
1.1	Средний разряд работы		3,2	3,3
2	Затраты труда машинистов	чел.-ч	1,03	1,03
3	МАШИНЫ И МЕХАНИЗМЫ			
021141	Краны на автомобильном ходу при работе на других видах строительства 10 т	маш.-ч	0,09	0,09
030101	Автопогрузчики 5 т	маш.-ч	0,23	0,23
040101	Электростанции передвижные 2 кВт	маш.-ч	0,71	0,71
111100	Вибратор глубинный	маш.-ч	0,71	0,71
121011	Котлы битумные передвижные 400 л	маш.-ч	0,58	0,75
400001	Автомобили бортовые, грузоподъемность до 5 т	маш.-ч	0,18	0,18
4	МАТЕРИАЛЫ			
101-0311	Каболка	т	0,003	0,0032
101-0498	Лаки каменноугольные, марки Б	т	0,00017	0,00017
101-1554	Битумы нефтяные дорожные марки БНД 40/60, сорт I	т	0,06	0,06
101-1745	Бензин растворитель	т	0,006	0,006
101-1763	Мастика битумно-полимерная	т	0,02	0,04
101-1805	Гвозди строительные	т	0,0004	0,0004
101-5628	Пудра алюминиевая, марки ПАП-1	т	0,00007	0,00007
102-0008	Лесоматериалы круглые хвойных пород для строительства диаметром 14-24 см, длиной 3-6,5 м	м ³	0,05	0,05
102-0029	Бруски обрезные хвойных пород длиной 4-6,5 м, шириной 75-150 мм, толщиной 100, 125 мм, III сорта	м ³	0,02	0,02
102-0061	Доски обрезные хвойных пород длиной 4-6,5 м, шириной 75-150 мм, толщиной 44 мм и более, III сорта	м ³	0,02	0,02
201-0755	Отдельные конструктивные элементы зданий и сооружений с преобладанием горячекатаных профилей, средняя масса сборочной единицы до 0,1 т	т	0,15	0,15
203-0511	Щиты из досок толщиной 25 мм	м ²	2,88	2,88
401-9001	Бетонные смеси готовые к употреблению	м ³	1,02	1,02
402-9086	Раствор асбоцементный	м ³	0,008	0,008
405-0253	Известь строительная негашеная комовая, сорт I	т	0,00068	0,00068
407-9085	Грунт	м ³	1,3	1,3
408-9040	Песок для строительных работ природный	м ³	0,18	0,18
409-9001	Шлак	м ³	0,87	0,87
410-9060	Асфальт литой песчаный	т	-	0,02
411-0001	Вода	м ³	0,0019	0,0019

Таблицу ГЭСН 31-01-019 изложить в следующей редакции:

Таблица ГЭСН 31-01-019 Устройство бетонных монолитных тальвежных колодцев

Состав работ:

для нормы 1 :

01. Устройство шлаковой подушки. 02. Установка и разборка щитовой опалубки. 03. Укладка бетонной смеси. 04. Изоляция мест примыкания перепусков. 05. Установка опорных рам и решеток. 06. Устройство деревянных крышек. 07. Обсыпка стенок гидрофобным грунтом. 08. Устройство щебеночной (гравийной) отмостки с обработкой верхнего слоя битумом.

для нормы 2 :

01. Устройство шлаковой подушки. 02. Установка и разборка щитовой опалубки. 03. Укладка бетонной смеси. 04. Изоляция мест примыкания перепусков. 05. Установка опорных рам и решеток. 06. Устройство деревянных крышек. 07. Обсыпка стенок гидрофобным грунтом. 08. Гидроизоляция колодцев. 09. Укладка асфальтовой смеси. 10. Устройство щебеночной (гравийной) отмостки с обработкой верхнего слоя битумом.

Измеритель: 1 м³ бетона

Устройство бетонных монолитных тальвежных колодцев в грунтах:

31-01-019-01 сухих

31-01-019-02 мокрых

Шифр ресурса	Наименование элемента затрат	Ед. измер.	31-01-019-01	31-01-019-02
1	Затраты труда рабочих-строителей	чел.-ч	21,7	23,7
1.1	Средний разряд работы		3	3,1
2	Затраты труда машинистов	чел.-ч	1,63	1,63
3	МАШИНЫ И МЕХАНИЗМЫ			
021141	Краны на автомобильном ходу при работе на других видах строительства 10 т	маш.-ч	0,05	0,05
030101	Автопогрузчики 5 т	маш.-ч	0,5	0,5
040102	Электростанции передвижные 4 кВт	маш.-ч	0,94	0,94
111100	Вибратор глубинный	маш.-ч	0,71	0,71
120101	Автогудронаторы 3500 л	маш.-ч	0,07	0,07
121011	Котлы битумные передвижные 400 л	маш.-ч	0,75	0,9
331103	Трамбовки электрические	маш.-ч	0,46	0,46
400001	Автомобили бортовые, грузоподъемность до 5 т	маш.-ч	0,17	0,17
4	МАТЕРИАЛЫ			
101-0311	Каболка	т	0,003	0,0032
101-0498	Лаки каменноугольные, марки Б	т	0,00017	0,00017
101-1554	Битумы нефтяные дорожные марки БНД 40/60, сорт I	т	0,1	0,1
101-1745	Бензин растворитель	т	0,003	0,0032
101-1763	Мастика битумно-полимерная	т	-	0,02
101-1805	Гвозди строительные	т	0,0004	0,0004
101-5628	Пудра алюминиевая, марки ПАП-1	т	0,00007	0,00007
102-0008	Лесоматериалы круглые хвойных пород для строительства диаметром 14-24 см, длиной 3-6,5 м	м ³	0,05	0,05
102-0029	Бруски обрезные хвойных пород длиной 4-6,5 м, шириной 75-150 мм, толщиной 100, 125 мм, III сорта	м ³	0,02	0,02
102-0061	Доски обрезные хвойных пород длиной 4-6,5 м, шириной 75-150 мм, толщиной 44 мм и более, III сорта	м ³	0,01	0,01
201-0755	Отдельные конструктивные элементы зданий и сооружений с преобладанием горячекатаных профилей, средняя масса сборочной единицы до 0,1 т	т	0,15	0,15
203-0511	Щиты из досок толщиной 25 мм	м ²	2,88	2,88
401-9001	Бетонные смеси готовые к употреблению	м ³	1,02	1,02
402-9086	Раствор асбоцементный	м ³	0,008	0,008
405-0253	Известь строительная негашеная комовая, сорт I	т	0,0014	0,0014
407-9085	Грунт	м ³	1,3	1,3
408-9080	Щебень	м ³	2,8	2,8
409-9001	Шлак	м ³	0,69	0,69
410-9060	Асфальт литой песчаный	т	-	0,02
411-0001	Вода	м ³	0,0038	0,0038

Таблицу ГЭСН 31-01-020 изложить в следующей редакции:

Таблица ГЭСН 31-01-020 Устройство железобетонных сборных тальвежных колодцев

Состав работ:

для нормы 1 :

01. Устройство шлаковой подушки. 02. Сборка колодцев из железобетонных звеньев. 03. Заделка мест примыкания перепусков. 04. Установка опорных рам и решеток. 05. Устройство деревянных крышек. 06. Обсыпка стенок гидрофобным грунтом. 07. Устройство щебеночной (гравийной) отмостки с обработкой верхнего слоя битумом.

для нормы 2 :

01. Устройство шлаковой подушки. 02. Сборка колодцев из железобетонных звеньев. 03. Заделка мест примыкания перепусков. 04. Установка опорных рам и решеток. 05. Устройство деревянных крышек. 06. Обсыпка стенок гидрофобным грунтом. 07. Гидроизоляция колодцев. 08. Укладка асфальтовой смеси. 09. Устройство щебеночной (гравийной) отмостки с обработкой верхнего слоя битумом.

Измеритель: 1 м³ сборных конструкций

Устройство железобетонных сборных тальвежных колодцев в грунтах:

31-01-020-01 сухих

31-01-020-02 мокрых

Шифр ресурса	Наименование элемента затрат	Ед. измер.	31-01-020-01	31-01-020-02
1	Затраты труда рабочих-строителей	чел.-ч	11,41	12,81
1.1	Средний разряд работы		3,1	3,2
2	Затраты труда машинистов	чел.-ч	1,8	1,8
3	МАШИНЫ И МЕХАНИЗМЫ			
021141	Краны на автомобильном ходу при работе на других видах строительства 10 т	маш.-ч	1,07	1,07
030101	Автопогрузчики 5 т	маш.-ч	0,5	0,5
040102	Электростанции передвижные 4 кВт	маш.-ч	0,17	0,17
120101	Автогудронаторы 3500 л	маш.-ч	0,03	0,03
121011	Котлы битумные передвижные 400 л	маш.-ч	0,51	0,66
331103	Трамбовки электрические	маш.-ч	0,34	0,34
400001	Автомобили бортовые, грузоподъемность до 5 т	маш.-ч	0,97	0,97
4	МАТЕРИАЛЫ			
101-0311	Каболка	т	0,003	0,0032
101-0498	Лаки каменноугольные, марки Б	т	0,00017	0,00017
101-1554	Битумы нефтяные дорожные марки БНД 40/60, сорт I	т	0,06	0,06
101-1745	Бензин растворитель	т	0,007	0,008
101-1763	Мастика битумно-полимерная	т	-	0,02
101-1805	Гвозди строительные	т	0,00014	0,00014
101-5628	Пудра алюминиевая, марки ПАП-1	т	0,00007	0,00007
102-0029	Бруски обрезные хвойных пород длиной 4-6,5 м, шириной 75-150 мм, толщиной 100, 125 мм, III сорта	м ³	0,01	0,01
102-0061	Доски обрезные хвойных пород длиной 4-6,5 м, шириной 75-150 мм, толщиной 44 мм и более, III сорта	м ³	0,02	0,02
201-0755	Отдельные конструктивные элементы зданий и сооружений с преобладанием горячекатаных профилей, средняя масса сборочной единицы до 0,1 т	т	0,15	0,15
402-0004	Раствор готовый кладочный цементный марки 100	м ³	0,034	0,034
402-9086	Раствор асбоцементный	м ³	0,009	0,009
403-9022	Конструкции сборные железобетонные	м ³	1	1
407-9085	Грунт	м ³	0,72	0,72
408-9080	Щебень	м ³	2,8	2,8
409-9001	Шлак	м ³	0,69	0,69
410-9060	Асфальт литой песчаный	т	-	0,02

Таблицу ГЭСН 31-01-032 изложить в следующей редакции:

Таблица ГЭСН 31-01-032 Устройство бетонных монолитных лотков

Состав работ:

01. Устройство выравнивающего слоя из песка. 02. Устройство бетонного днища. 03. Установка и разборка опалубки. 04. Укладка бетонной смеси. 05. Установка опорных рам и решеток.

Измеритель: 100 м лотка

31-01-032-01 Устройство бетонных монолитных лотков

Шифр ресурса	Наименование элемента затрат	Ед. измер.	31-01-032-01
1	Затраты труда рабочих-строителей	чел.-ч	372,97
1.1	Средний разряд работы		3,1
2	Затраты труда машинистов	чел.-ч	35,22
3	МАШИНЫ И МЕХАНИЗМЫ		
021141	Краны на автомобильном ходу при работе на других видах строительства 10 т	маш.-ч	3,98
030101	Автопогрузчики 5 т	маш.-ч	0,27
040101	Электростанции передвижные 2 кВт	маш.-ч	30,97
111100	Вибратор глубинный	маш.-ч	30,97
121011	Котлы битумные передвижные 400 л	маш.-ч	2,15
400001	Автомобили бортовые, грузоподъемность до 5 т	маш.-ч	5,97
4	МАТЕРИАЛЫ		
101-0498	Лаки каменноугольные, марки Б	т	0,0085
101-1763	Мастика битумно-полимерная	т	0,284
101-1805	Гвозди строительные	т	0,021
101-5628	Пудра алюминиевая, марки ПАП-1	т	0,0035

Шифр ресурса	Наименование элемента затрат	Ед. измер.	31-01-032-01
102-0008	Лесоматериалы круглые хвойных пород для строительства диаметром 14-24 см, длиной 3-6,5 м	м ³	5,23
102-0061	Доски обрезные хвойных пород длиной 4-6,5 м, шириной 75-150 мм, толщиной 44 мм и более, III сорта	м ³	4,27
201-0755	Отдельные конструктивные элементы зданий и сооружений с преобладанием горячекатаных профилей, средняя масса сборочной единицы до 0,1 т	т	8,9
203-0511	Щиты из досок толщиной 25 мм	м ²	153,88
204-9001	Арматура	т	П
401-9001	Бетонные смеси готовые к употреблению	м ³	38,13
405-0253	Известь строительная негашеная комовая, сорт I	т	0,077
408-9040	Песок для строительных работ природный	м ³	2,5
411-0001	Вода	м ³	0,2154

Таблицу ГЭСН 31-01-033 изложить в следующей редакции:

Таблица ГЭСН 31-01-033 Устройство железобетонных сборных лотков

Состав работ:

01. Устройство выравнивающего слоя из песка. 02. Сборка лотков из железобетонных звеньев. 03. Установка опорных рам и решеток.

Измеритель: 100 м лотка

31-01-033-01 Устройство железобетонных сборных лотков

Шифр ресурса	Наименование элемента затрат	Ед. измер.	31-01-033-01
1	Затраты труда рабочих-строителей	чел.-ч	304,85
1.1	Средний разряд работы		3,1
2	Затраты труда машинистов	чел.-ч	26,98
3	МАШИНЫ И МЕХАНИЗМЫ		
021141	Краны на автомобильном ходу при работе на других видах строительства 10 т	маш.-ч	25,29
030101	Автопогрузчики 5 т	маш.-ч	1,69
121011	Котлы битумные передвижные 400 л	маш.-ч	4,69
400001	Автомобили бортовые, грузоподъемность до 5 т	маш.-ч	15,04
4	МАТЕРИАЛЫ		
101-0498	Лаки каменноугольные, марки Б	т	0,0085
101-1763	Мастика битумно-полимерная	т	0,66
101-5628	Пудра алюминиевая, марки ПАП-1	т	0,0035
201-0755	Отдельные конструктивные элементы зданий и сооружений с преобладанием горячекатаных профилей, средняя масса сборочной единицы до 0,1 т	т	8,9
402-0004	Раствор готовый кладочный цементный марки 100	м ³	0,8
403-9022	Конструкции сборные железобетонные	м ³	30,4
408-9040	Песок для строительных работ природный	м ³	15,4

Часть 31 «Аэродромы» дополнить таблицей ГЭСН 31-01-066:

Таблица ГЭСН 31-01-066 Резка затвердевшего цементобетонного покрытия нарезчиком швов с алмазным диском на глубину 50 мм при ширине пропила 3 мм

Состав работ:

для нормы 1 :

01. Разметка линии расположения пропила. 02. Резка затвердевшего покрытия нарезчиком швов с алмазными дисками на глубину 50 мм и ширину пропила 3 мм. 03. Очистка и промывка в конце смены.

для нормы 2 :

01. Резка затвердевшего покрытия нарезчиком швов с алмазными дисками на глубину 50 мм и ширину пропила 3 мм.

Измеритель: 100 м шва

31-01-066-01 Резка затвердевшего цементобетонного покрытия нарезчиком швов с алмазным диском на глубину 50 мм при ширине пропила 3 мм

31-01-066-02 При изменении глубины пропила на каждые 10 мм изменения добавлять (уменьшать) к норме
31-01-066-01

Шифр ресурса	Наименование элемента затрат	Ед. измер.	31-01-066-01	31-01-066-02
1	Затраты труда рабочих-строителей	чел.-ч	3,57	-
1.1	Средний разряд работы		2,7	-
2	Затраты труда машинистов	чел.-ч	9,77	0,69
3	МАШИНЫ И МЕХАНИЗМЫ			
021144	Краны на автомобильном ходу при работе на других видах строительства 25 т	маш.-ч	1,04	-
121206	Нарезчик швов CF-6020 D	маш.-ч	4,56	0,69
121601	Машины поливомоечные 6000 л	маш.-ч	4,17	-
400001	Автомобили бортовые, грузоподъемность до 5 т	маш.-ч	1,06	-
4	МАТЕРИАЛЫ			
101-9427	Диск отрезной алмазный	шт.	П	П
411-0001	Вода	м ³	1,05	0,13

Заказ № 1545 Тираж 150 экз.
Отпечатано в тип. ООО «Корина-офсет»
119049, Москва, Б. Якиманка, 38 «А»