

**ГОСУДАРСТВЕННЫЕ СМЕТНЫЕ НОРМАТИВЫ**

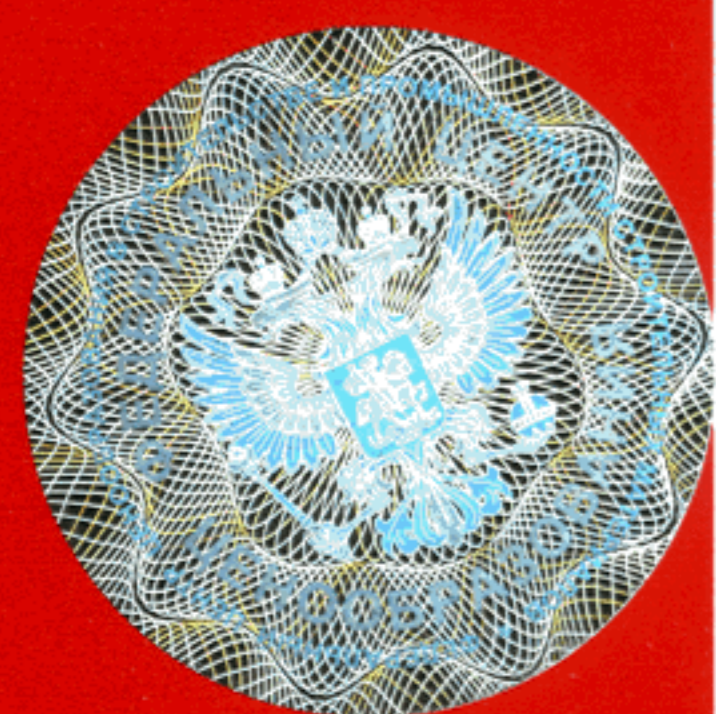
**ГЭСН 81-02-2001-И4**

**ГОСУДАРСТВЕННЫЕ ЭЛЕМЕНТНЫЕ СМЕТНЫЕ  
НОРМЫ НА СТРОИТЕЛЬНЫЕ И СПЕЦИАЛЬНЫЕ  
СТРОИТЕЛЬНЫЕ РАБОТЫ**

**ГЭСН-2001**

**ИЗМЕНЕНИЯ,**  
КОТОРЫЕ ВНОСЯТСЯ В ГОСУДАРСТВЕННЫЕ СМЕТНЫЕ  
НОРМАТИВЫ. ГОСУДАРСТВЕННЫЕ ЭЛЕМЕНТНЫЕ  
СМЕТНЫЕ НОРМЫ НА СТРОИТЕЛЬНЫЕ И СПЕЦИАЛЬНЫЕ  
СТРОИТЕЛЬНЫЕ РАБОТЫ

**ИЗДАНИЕ ОФИЦИАЛЬНОЕ**



Москва, 2011

**ГОСУДАРСТВЕННЫЕ СМЕТНЫЕ НОРМАТИВЫ**

**ГОСУДАРСТВЕННЫЕ ЭЛЕМЕНТНЫЕ СМЕТНЫЕ НОРМЫ НА  
СТРОИТЕЛЬНЫЕ И СПЕЦИАЛЬНЫЕ СТРОИТЕЛЬНЫЕ  
РАБОТЫ**

**ГЭСН 81-02-2001-И4**

**ИЗМЕНЕНИЯ,  
КОТОРЫЕ ВНОСЯТСЯ В ГОСУДАРСТВЕННЫЕ СМЕТНЫЕ  
НОРМАТИВЫ. ГОСУДАРСТВЕННЫЕ ЭЛЕМЕНТНЫЕ СМЕТНЫЕ  
НОРМЫ НА СТРОИТЕЛЬНЫЕ И СПЕЦИАЛЬНЫЕ  
СТРОИТЕЛЬНЫЕ РАБОТЫ**

**Издание официальное**

**Москва, 2011**

**ББК 65.31**  
**УДК 338.5:69 (083)**

**Изменения, которые вносятся в государственные сметные нормативы. Государственные элементные сметные нормы на строительные и специальные строительные работы.**

**ГЭСН 81-02-2001-И4**

Москва, 2011 – 130 стр.

«Изменения, которые вносятся в государственные сметные нормативы. Государственные элементные сметные нормы на строительные и специальные строительные работы» содержат изменения и дополнения к государственным элементным сметным нормам, утвержденным приказом Министерства регионального развития Российской Федерации от 17 ноября 2008 г. №253 «Об утверждении государственных сметных нормативов на строительные и специальные строительные работы в сфере градостроительной деятельности».

**РАЗРАБОТАНЫ** Федеральным центром ценообразования в строительстве и промышленности строительных материалов

**УТВЕРЖДЕНЫ** приказом Министерства регионального развития Российской Федерации от 13 июля 2011 г. № 339



# МИНИСТЕРСТВО РЕГИОНАЛЬНОГО РАЗВИТИЯ РОССИЙСКОЙ ФЕДЕРАЦИИ

## ПРИКАЗ

От " 13 " июля 20 11.

№ 339

### **О внесении изменений в приказ Министерства регионального развития Российской Федерации от 17 ноября 2008 г. № 253 «Об утверждении государственных сметных нормативов на строительные и специальные строительные работы в сфере градостроительной деятельности»**

В целях актуализации государственных сметных нормативов в области сметного нормирования и ценообразования в сфере градостроительной деятельности, в соответствии с Положением о Министерстве регионального развития Российской Федерации, утвержденным постановлением Правительства Российской Федерации от 26 января 2005 г. № 40 (Собрание законодательства Российской Федерации, 2005, № 5, ст. 390; № 12, ст. 1042; № 13, ст. 1169; 2006, № 6, ст. 712; № 18, ст. 2002; 2007, № 45, ст. 5488; 2008, № 22, ст. 2582, ст. 2583; № 24, ст. 2867, № 24 ст. 2868; № 42, ст. 4825, № 46, ст. 5337; 2009, № 3, ст. 378; № 6, ст. 738; № 14, ст. 1669; № 38, ст. 4497; 2010, № 9, ст. 960; № 22, ст. 2776; № 25, ст. 3190; № 26, ст. 3350; № 28, ст. 3702; № 31, ст. 4251; 2011, № 14, ст. 1935), приказом Министерства регионального развития Российской Федерации от 11 апреля 2008 г. № 44 «Об утверждении Порядка разработки и утверждения нормативов в области сметного нормирования и ценообразования в сфере градостроительной деятельности» (зарегистрирован Министерством юстиции Российской Федерации 12 мая 2008 г., регистрационный № 11661, Бюллетень нормативных актов федеральных органов исполнительной власти, 2008, № 22) и приказом Министерства регионального развития Российской Федерации от 20 августа 2009 г. № 353 «Об утверждении классификации сметных нормативов, подлежащих применению при определении сметной стоимости объектов капитального строительства, строительство которых финансируется с привлечением средств федерального бюджета» (зарегистрирован Министерством юстиции Российской Федерации 2 октября 2009 г.,

регистрационный № 14940, Бюллетень нормативных актов федеральных органов исполнительной власти, 2009, № 42), приказываю:

1. Внести изменения в приложение № 1 «Государственные сметные нормативы. Государственные элементные сметные нормы на строительные и специальные строительные работы» к приказу Министерства регионального развития Российской Федерации от 17 ноября 2008 г. № 253 «Об утверждении государственных сметных нормативов на строительные и специальные строительные работы в сфере градостроительной деятельности» (Вестник ценообразования и сметного нормирования, 2009, выпуск 2; 2010, выпуск 6, выпуск 9, выпуск 12) (далее – приказ от 17 ноября 2008 г. № 253) согласно приложению № 1 к настоящему приказу.

2. Внести изменения в приложение № 2 «Государственные сметные нормативы. Федеральные единичные расценки на строительные и специальные строительные работы» к приказу от 17 ноября 2008 г. № 253 согласно приложению № 2 к настоящему приказу.

3. Рекомендовать органам исполнительной власти субъектов Российской Федерации в двухмесячный срок со дня издания настоящего приказа привести территориальные единичные расценки в соответствие с настоящим приказом.

4. Контроль за исполнением настоящего приказа возложить на заместителя Министра регионального развития Российской Федерации А.А. Попова.

И.о. Министра



В.А. Токарев

**В Части 10 «Деревянные конструкции» таблицу ГЭСН 10-01-021 изложить в следующей редакции:**

**Таблица ГЭСН 10-01-021 Устройство перекрытий с укладкой балок**

*Состав работ:*

для норм 1-3 :

01. Укладка балок с черепными брусками. 02. Установка анкеров. 03. Антисептирование концов балок с обертыванием толем. 04. Установка ригелей с креплением хомутами. 05. Укладка наката. 06. Прокладка пергамина. 07. Утепление перекрытий плитами минераловатными.

для нормы 4 :

01. Укладка балок с черепными брусками. 02. Установка анкеров. 03. Антисептирование концов балок с обертыванием толем. 04. Установка ригелей с креплением хомутами. 05. Устройство несущей подшивки. 06. Прокладка пергамина. 07. Утепление перекрытий плитами минераловатными.

для норм 5-7, 9-11 :

01. Укладка балок с черепными брусками. 02. Установка ригелей с креплением хомутами. 03. Укладка наката. 04. Прокладка пергамина. 05. Утепление перекрытий плитами минераловатными.

для норм 8, 12 :

01. Укладка балок с черепными брусками. 02. Установка ригелей с креплением хомутами. 03. Устройство несущей подшивки. 04. Прокладка пергамина. 05. Утепление перекрытий плитами минераловатными.

Измеритель: 100 м<sup>2</sup> перекрытий

Устройство перекрытий с укладкой балок по стенам:

10-01-021-01	каменным с накатом из щитов
10-01-021-02	каменным с накатом из горбыля
10-01-021-03	каменным с накатом из досок
10-01-021-04	каменным с несущей подшивкой из досок
10-01-021-05	рубленным с накатом из щитов
10-01-021-06	рубленным с накатом из горбыля
10-01-021-07	рубленным с накатом из досок
10-01-021-08	рубленным с несущей подшивкой из досок
10-01-021-09	нерубленным с накатом из щитов
10-01-021-10	нерубленным с накатом из горбыля
10-01-021-11	нерубленным с накатом из досок
10-01-021-12	нерубленным с несущей подшивкой из досок

Шифр ресурса	Наименование элемента затрат	Ед. измер.	10-01-021-01	10-01-021-02	10-01-021-03	10-01-021-04
<b>1</b>	<b>Затраты труда рабочих-строителей</b>	чел.-ч	102,46	132,98	129,71	118,81
1.1	Средний разряд работы		2,8	2,7	2,6	2,9
<b>2</b>	<b>Затраты труда машинистов</b>	чел.-ч	3,27	2,84	1,98	2,15
<b>3</b>	<b>МАШИНЫ И МЕХАНИЗМЫ</b>					
021141	Краны на автомобильном ходу при работе на других видах строительства 10 т	маш.-ч	3,27	2,84	1,98	2,15
331531	Пила дисковая электрическая	маш.-ч	0,47	1,22	0,6	0,54
400001	Автомобили бортовые, грузоподъемность до 5 т	маш.-ч	2,17	1,91	1,33	1,44
<b>4</b>	<b>МАТЕРИАЛЫ</b>					
101-0195	Гвозди толевые круглые 3,0x40 мм	т	0,00053	0,00053	0,00053	0,00053
101-0782	Поковки из квадратных заготовок, масса 1,8 кг	т	0,11	0,11	0,11	0,11
101-0783	Поковки из квадратных заготовок, масса 2,825 кг	т	0,026	0,026	0,026	0,026
101-0851	Пергамин кровельный марки П-350	м <sup>2</sup>	111	111	111	111
101-1704	Войлок строительный	т	0,0115	0,0115	0,0115	0,0115

Шифр ресурса	Наименование элемента затрат	Ед измер	10-01-021-01	10-01-021-02	10-01-021-03	10-01-021-04
101-1742	Толь с крупнозернистой посыпкой гидроизоляционный марки ТГ-350	м <sup>2</sup>	52,5	52,5	52,5	52,5
101-1805	Гвозди строительные	т	0,0025	0,0025	0,0025	0,0158
102-0024	Бруски обрезные хвойных пород длиной 4-6,5 м, шириной 75-150 мм, толщиной 40-75 мм, II сорта	м <sup>3</sup>	0,17	0,17	0,17	0,17
102-0048	Доски обрезные хвойных пород длиной 4-6,5 м, шириной 75-150 мм, толщиной 19-22 мм, II сорта	м <sup>3</sup>	-	-	1,85	-
102-0056	Доски обрезные хвойных пород длиной 4-6,5 м, шириной 75-150 мм, толщиной 32-40 мм, II сорта	м <sup>3</sup>	-	-	-	2,62
102-0144	Горбыль деловой хвойных пород длиной более 2 м	м <sup>3</sup>	-	6,1	-	-
104-0004	Плиты из минеральной ваты на синтетическом связующем М-125 (ГОСТ 9573-96)	м <sup>3</sup>	П	П	П	П
113-1777	Паста антисептическая	т	0,0175	0,0175	0,0175	0,0175
203-9063	Балки с черепными брусками	м <sup>3</sup>	П	П	П	П
203-9064	Щиты перекрытий деревянные для малоэтажных домов	м <sup>2</sup>	80	-	-	-

Шифр ресурса	Наименование элемента затрат	Ед измер	10-01-021-05	10-01-021-06	10-01-021-07	10-01-021-08
<b>1</b>	<b>Затраты труда рабочих-строителей</b>	<b>чел.-ч</b>	<b>160,23</b>	<b>191,84</b>	<b>187,48</b>	<b>177,67</b>
1.1	Средний разряд работы		2,9	2,8	2,9	3
<b>2</b>	<b>Затраты труда машинистов</b>	<b>чел.-ч</b>	<b>3,2</b>	<b>2,79</b>	<b>1,93</b>	<b>2,08</b>
<b>3</b>	<b>МАШИНЫ И МЕХАНИЗМЫ</b>					
021141	Краны на автомобильном ходу при работе на других видах строительства 10 т	маш.-ч	3,2	2,79	1,93	2,08
331531	Пила дисковая электрическая	маш.-ч	0,74	1,76	0,86	0,81
400001	Автомобили бортовые, грузоподъемность до 5 т	маш.-ч	2,15	1,87	1,3	1,4
<b>4</b>	<b>МАТЕРИАЛЫ</b>					
101-0783	Поковки из квадратных заготовок, масса 2,825 кг	т	0,026	0,026	0,026	0,026
101-0851	Пергамин кровельный марки П-350	м <sup>2</sup>	111	111	111	111
101-1805	Гвозди строительные	т	0,00325	0,00325	0,00325	0,0158
102-0024	Бруски обрезные хвойных пород длиной 4-6,5 м, шириной 75-150 мм, толщиной 40-75 мм, II сорта	м <sup>3</sup>	0,17	0,17	0,17	0,17
102-0048	Доски обрезные хвойных пород длиной 4-6,5 м, шириной 75-150 мм, толщиной 19-22 мм, II сорта	м <sup>3</sup>	-	-	1,85	-
102-0056	Доски обрезные хвойных пород длиной 4-6,5 м, шириной 75-150 мм, толщиной 32-40 мм, II сорта	м <sup>3</sup>	-	-	-	2,62
102-0144	Горбыль деловой хвойных пород длиной более 2 м	м <sup>3</sup>	-	6,1	-	-
104-0004	Плиты из минеральной ваты на синтетическом связующем М-125 (ГОСТ 9573-96)	м <sup>3</sup>	П	П	П	П
203-9063	Балки с черепными брусками	м <sup>3</sup>	П	П	П	П
203-9064	Щиты перекрытий деревянные для малоэтажных домов	м <sup>2</sup>	80	-	-	-

Шифр ресурса	Наименование элемента затрат	Ед измер.	10-01-021-09	10-01-021-10	10-01-021-11	10-01-021-12
<b>1</b>	<b>Затраты труда рабочих-строителей</b>	<b>чел.-ч</b>	<b>97,77</b>	<b>128,62</b>	<b>124,26</b>	<b>114,45</b>
1.1	Средний разряд работы		2,7	2,6	2,7	2,8
<b>2</b>	<b>Затраты труда машинистов</b>	<b>чел.-ч</b>	<b>3,22</b>	<b>2,8</b>	<b>1,94</b>	<b>2,08</b>
<b>3</b>	<b>МАШИНЫ И МЕХАНИЗМЫ</b>					
021141	Краны на автомобильном ходу при работе на других видах строительства 10 т	маш.-ч	3,22	2,8	1,94	2,08
331531	Пила дисковая электрическая	маш.-ч	0,45	1,18	0,57	0,52
400001	Автомобили бортовые, грузоподъемность до 5 т	маш.-ч	2,15	1,87	1,3	1,4
<b>4</b>	<b>МАТЕРИАЛЫ</b>					
101-0783	Поковки из квадратных заготовок, масса 2,825 кг	т	0,026	0,026	0,026	0,026
101-0851	Пергамин кровельный марки П-350	м <sup>2</sup>	111	111	111	111
101-1805	Гвозди строительные	т	0,00325	0,00325	0,00325	0,0158
102-0024	Бруски обрезные хвойных пород длиной 4-6,5 м, шириной 75-150 мм, толщиной 40-75 мм, II сорта	м <sup>3</sup>	0,17	0,17	0,17	0,17
102-0048	Доски обрезные хвойных пород длиной 4-6,5 м, шириной 75-150 мм, толщиной 19-22 мм, II сорта	м <sup>3</sup>	-	-	1,85	-
102-0056	Доски обрезные хвойных пород длиной 4-6,5 м, шириной 75-150 мм, толщиной 32-40 мм, II сорта	м <sup>3</sup>	-	-	-	2,62
102-0144	Горбыль деловой хвойных пород длиной более 2 м	м <sup>3</sup>	-	6,1	-	-
104-0004	Плиты из минеральной ваты на синтетическом связующем М-125 (ГОСТ 9573-96)	м <sup>3</sup>	П	П	П	П
203-9063	Балки с черепными брусками	м <sup>3</sup>	П	П	П	П
203-9064	Щиты перекрытий деревянные для малоэтажных домов	м <sup>2</sup>	80	-	-	-

**Таблицу ГЭСН 10-01-027 изложить в следующей редакции:**

**Таблица ГЭСН 10-01-027 Установка в жилых и общественных зданиях блоков оконных с переплетами**

*Состав работ:*

для норм 1-4 :

01. Установка блоков, осмолка и обивка толем коробок. 02. Заполнение зазора между рамой и стеной монтажной пеной. 03. Установка накладных приборов.

для норм 5-8 :

01. Установка блоков. 02. Прибивка к коробкам вертикальных брусков для образования гребня и выборка паза в торцах брусьев (бревен). 03. Заполнение зазора между рамой и стеной монтажной пеной. 04. Установка накладных приборов.

для норм 9-12 :

01. Установка блоков. 02. Заполнение зазора между рамой и стеной монтажной пеной. 03. Установка подоконных досок, наличников. 04. Установка накладных приборов.

Измеритель: 100 м<sup>2</sup> проемов

Установка в жилых и общественных зданиях блоков оконных с переплетами:

10-01-027-01	спаренными в стенах каменных площадью проема до 2 м <sup>2</sup>
10-01-027-02	спаренными в стенах каменных площадью проема более 2 м <sup>2</sup>
10-01-027-03	раздельными (раздельно-спаренными) в стенах каменных площадью проема до 2 м <sup>2</sup>
10-01-027-04	раздельными (раздельно-спаренными) в стенах каменных площадью проема более 2 м <sup>2</sup>
10-01-027-05	спаренными в стенах деревянных рубленых площадью проема до 2 м <sup>2</sup>
10-01-027-06	спаренными в стенах деревянных рубленых площадью проема более 2 м <sup>2</sup>
10-01-027-07	раздельными (раздельно-спаренными) в стенах деревянных рубленых площадью проема до 2 м <sup>2</sup>
10-01-027-08	раздельными (раздельно-спаренными) в стенах деревянных рубленых площадью проема более 2 м <sup>2</sup>
10-01-027-09	спаренными в стенах деревянных нерубленых площадью проема до 2 м <sup>2</sup>
10-01-027-10	спаренными в стенах деревянных нерубленых площадью проема более 2 м <sup>2</sup>
10-01-027-11	раздельными (раздельно-спаренными) в стенах деревянных нерубленых площадью проема до 2 м <sup>2</sup>
10-01-027-12	раздельными (раздельно-спаренными) в стенах деревянных нерубленых площадью проема более 2 м <sup>2</sup>

Шифр ресурса	Наименование элемента затрат	Ед. измер.	10-01-027-01	10-01-027-02	10-01-027-03	10-01-027-04
<b>1</b>	<b>Затраты труда рабочих-строителей</b>	чел.-ч	188,6	134,52	270,25	182,4
1.1	Средний разряд работы		3,4	3,5	3,3	3,3
<b>2</b>	<b>Затраты труда машинистов</b>	чел.-ч	6,79	5,23	7,9	6,03
<b>3</b>	<b>МАШИНЫ И МЕХАНИЗМЫ</b>					
020129	Краны башенные при работе на других видах строительства 8 т	маш.-ч	5,31	3,78	6,38	4,53
021141	Краны на автомобильном ходу при работе на других видах строительства 10 т	маш.-ч	1,48	1,45	1,52	1,5
121011	Котлы битумные передвижные 400 л	маш.-ч	2,38	1,67	5,36	3,69
134041	Шуруповерт	маш.-ч	10,17	6,6	10,17	6,6
400001	Автомобили бортовые, грузоподъемность до 5 т	маш.-ч	2,22	2,17	2,28	2,23
<b>4</b>	<b>МАТЕРИАЛЫ</b>					
101-0195	Гвозди толевые круглые 3,0x40 мм	т	0,0028	0,0019	0,0042	0,0028
101-1591	Смола каменноугольная для дорожного строительства	т	0,031	0,0217	0,0519	0,036
101-1742	Толь с крупнозернистой посыпкой гидроизоляционный марки ТГ-350	м <sup>2</sup>	118	82	176	122
101-1805	Гвозди строительные	т	0,00296	0,00193	0,00296	0,00193
<b>101-8052</b>	<b>Пена монтажная</b>	л	<b>51,9</b>	<b>36</b>	<b>78</b>	<b>54</b>
101-9411	Скобяные изделия	компл.	П	П	П	П
101-9680	Шурупы строительные	т	0,0114	0,0074	0,0114	0,0074
203-9095	Блоки оконные	м <sup>2</sup>	100	100	100	100
402-0087	Раствор готовый отделочный тяжелый, известковый 1:2,0	м <sup>3</sup>	0,138	0,096	0,138	0,096
405-0219	Гипсовые вяжущие, марка Г3	т	0,0298	0,0206	0,0436	0,0302

Шифр ресурса	Наименование элемента затрат	Ед. измер.	10-01-027-05	10-01-027-06	10-01-027-07	10-01-027-08
<b>1</b>	<b>Затраты труда рабочих-строителей</b>	чел.-ч	464	327	466	327
1.1	Средний разряд работы		3,9	4	3,9	4



Шифр ресурса	Наименование элемента затрат	Ед. измер.	10-01-027-05	10-01-027-06	10-01-027-07	10-01-027-08
<b>3</b>	<b>МАШИНЫ И МЕХАНИЗМЫ</b>					
134041	Шуруповерт	маш.-ч	8,55	5,55	8,55	5,55
400001	Автомобили бортовые, грузоподъемность до 5 т	маш.-ч	4,25	4,06	4,28	4,05
<b>4</b>	<b>МАТЕРИАЛЫ</b>					
101-1805	Гвозди строительные	т	0,0161	0,0111	0,0161	0,0111
101-2317	Натрий фтористый технический, марка А, сорт I	т	0,0022	0,0013	0,0022	0,0013
<b>101-8052</b>	<b>Пена монтажная</b>	л	<b>51,9</b>	<b>36</b>	<b>78</b>	<b>54</b>
101-9411	Скобяные изделия	компл.	П	П	П	П
101-9680	Шурупы строительные	т	0,0114	0,0074	0,0114	0,0074
102-0025	Бруски обрезные хвойных пород длиной 4-6,5 м, шириной 75-150 мм, толщиной 40-75 мм, III сорта	м <sup>3</sup>	0,63	0,39	0,63	0,39
203-9054	Наличники	м	587	380	587	380
203-9055	Доски подоконные деревянные	м	83	65	83	65
203-9095	Блоки оконные	м <sup>2</sup>	100	100	100	100
411-0001	Вода	м <sup>3</sup>	2	1,2	2	1,2

Шифр ресурса	Наименование элемента затрат	Ед. измер.	10-01-027-09	10-01-027-10	10-01-027-11	10-01-027-12
<b>1</b>	<b>Затраты труда рабочих-строителей</b>					
1.1	Средний разряд работы	чел.-ч	208	145	260	173
<b>3</b>	<b>МАШИНЫ И МЕХАНИЗМЫ</b>					
134041	Шуруповерт	маш.-ч	8,55	5,55	8,55	5,55
400001	Автомобили бортовые, грузоподъемность до 5 т	маш.-ч	4,18	4,01	4,18	4,01
<b>4</b>	<b>МАТЕРИАЛЫ</b>					
101-1805	Гвозди строительные	т	0,0151	0,0102	0,0154	0,0104
101-2317	Натрий фтористый технический, марка А, сорт I	т	0,0005	0,0007	0,0005	0,0007
<b>101-8052</b>	<b>Пена монтажная</b>	л	<b>51,9</b>	<b>36</b>	<b>78</b>	<b>54</b>
101-9411	Скобяные изделия	компл.	П	П	П	П
101-9680	Шурупы строительные	т	0,0114	0,0074	0,0114	0,0074
102-0025	Бруски обрезные хвойных пород длиной 4-6,5 м, шириной 75-150 мм, толщиной 40-75 мм, III сорта	м <sup>3</sup>	0,32	0,22	0,32	0,22
203-9054	Наличники	м	587	380	587	380
203-9055	Доски подоконные деревянные	м	83	65	83	65
203-9095	Блоки оконные	м <sup>2</sup>	100	100	100	100
411-0001	Вода	м <sup>3</sup>	0,4	0,6	0,4	0,6

**Таблицу ГЭСН 10-01-028 изложить в следующей редакции:**

**Таблица ГЭСН 10-01-028 Установка в каменных стенах промышленных зданий блоков оконных с одинарными и спаренными переплетами**

*Состав работ:*

01. Установка оконных блоков с монтажными досками. 02. Осмолка коробок с обивкой толем. 03. Заполнение зазора между рамой и стеной монтажной пеной. 04. Установка наличников.

Измеритель: 100 м<sup>2</sup> проемов

Установка в каменных стенах промышленных зданий блоков оконных с одинарными и спаренными переплетами площадью проема:

10-01-028-01 до 5 м<sup>2</sup>  
 10-01-028-02 до 10 м<sup>2</sup>  
 10-01-028-03 более 10 м<sup>2</sup>

Шифр ресурса	Наименование элемента затрат	Ед. измер.	10-01-028-01	10-01-028-02	10-01-028-03
<b>1</b>	<b>Затраты труда рабочих-строителей</b>				
1.1	Средний разряд работы	чел.-ч	145,2	104,17	90,64
<b>2</b>	<b>Затраты труда машинистов</b>	чел.-ч	5,09	4,8	4,75
<b>3</b>	<b>МАШИНЫ И МЕХАНИЗМЫ</b>				
021141	Краны на автомобильном ходу при работе на других видах строительства 10 т	маш.-ч	1,48	1,44	1,43
021243	Краны на гусеничном ходу при работе на других видах строительства до 16 т	маш.-ч	3,61	3,36	3,32
121011	Котлы битумные передвижные 400 л	маш.-ч	1,79	1,12	1,12
134041	Шуруповерт	маш.-ч	7,39	4,7	4,26
330206	Дрели электрические	маш.-ч	3,6	2,29	5,69

Шифр ресурса	Наименование элемента затрат	Ед измер.	10-01-028-01	10-01-028-02	10-01-028-03
331441	Рубанок электрический	маш.-ч	-	-	2,2
400001	Автомобили бортовые, грузоподъемность до 5 т	маш.-ч	2,21	2,16	2,15
<b>4</b>	<b>МАТЕРИАЛЫ</b>				
101-0195	Гвозди толевые круглые 3,0x40 мм	т	0,00218	0,00147	0,00071
101-1591	Смола каменноугольная для дорожного строительства	т	0,0502	0,0304	0,014
101-1704	Войлок строительный	т	-	-	0,0075
101-1742	Толь с крупнозернистой посыпкой гидроизоляционный марки ТГ-350	м <sup>2</sup>	139	77	66
101-1805	Гвозди строительные	т	0,00744	0,00259	0,00159
101-8052	Пена монтажная	л	40,8	27,3	16,77
101-9185	Ерши металлические	кг	-	-	15,64
101-9186	Закрепы металлические	кг	21,5	9	7,2
101-9680	Шурупы строительные	т	0,00496	0,00317	0,00285
102-0024	Бруски обрезные хвойных пород длиной 4-6,5 м, шириной 75-150 мм, толщиной 40-75 мм, II сорта	м <sup>3</sup>	-	-	0,18
102-0061	Доски обрезные хвойных пород длиной 4-6,5 м, шириной 75-150 мм, толщиной 44 мм и более, III сорта	м <sup>3</sup>	0,49	0,25	0,28
203-9054	Наличники	м	428	283	220
203-9095	Блоки оконные	м <sup>2</sup>	100	100	100
402-0087	Раствор готовый отделочный тяжелый, известковый 1:2,0	м <sup>3</sup>	0,17	0,11	0,07
405-0219	Гипсовые вяжущие, марка ГЗ	т	0,0245	0,0162	0,0084

**Таблицу ГЭСН 10-01-030 изложить в следующей редакции:**

**Таблица ГЭСН 10-01-030 Заполнение ленточных оконных проемов в стенах промышленных зданий**

*Состав работ:*

для норм 1, 2 :

01. Приварка деталей крепления. 02. Установка блоков с креплением. 03. Обивка коробок толем. 04. Прибивка наличников.

для норм 3-5 :

01. Приварка деталей крепления. 02. Установка импостов. 03. Установка блоков с креплением. 04. Обивка коробок толем. 05. Прибивка наличников.

Измеритель: 100 м<sup>2</sup> проемов

Заполнение ленточных оконных проемов в стенах промышленных зданий блоками оконными с одинарными и спаренными переплетами, высота проема:

10-01-030-01	1,215 м
10-01-030-02	1,815 м
10-01-030-03	2,415 м
10-01-030-04	3,615 м
10-01-030-05	4,215 м

Шифр ресурса	Наименование элемента затрат	Ед измер.	10-01-030-01	10-01-030-02	10-01-030-03	10-01-030-04	10-01-030-05
<b>1</b>	<b>Затраты труда рабочих-строителей</b>	чел.-ч	120,99	93,72	108,11	83,05	89,24
1.1	Средний разряд работы		2,7	2,7	2,7	2,7	2,7
<b>2</b>	<b>Затраты труда машинистов</b>	чел.-ч	5,44	4,76	5,45	4,78	5,22
<b>3</b>	<b>МАШИНЫ И МЕХАНИЗМЫ</b>						
021141	Краны на автомобильном ходу при работе на других видах строительства 10 т	маш.-ч	1,45	1,44	1,46	1,46	1,46
021243	Краны на гусеничном ходу при работе на других видах строительства до 16 т	маш.-ч	3,99	3,32	3,99	3,32	3,76
040502	Установки для сварки ручной дуговой (постоянного тока)	маш.-ч	1,64	1,21	1,19	0,78	0,78
134041	Шуруповерт	маш.-ч	18,96	12,54	16,88	12,99	13,74
400001	Автомобили бортовые, грузоподъемность до 5 т	маш.-ч	2,16	2,15	2,18	2,18	2,18
<b>4</b>	<b>МАТЕРИАЛЫ</b>						
101-0195	Гвозди толевые круглые 3,0x40 мм	т	0,00138	0,00094	0,00077	0,00058	0,00068
101-0782	Поковки из квадратных заготовок, масса 1,8 кг	т	0,0244	0,0161	0,0244	0,0165	0,0155
101-1529	Электроды диаметром 6 мм Э42	т	0,0023	0,0017	0,0016	0,0011	0,0011
101-1742	Толь с крупнозернистой посыпкой гидроизоляционный марки ТГ-350	м <sup>2</sup>	61	42,1	34,2	25,9	30,4
101-2317	Натрий фтористый технический, марка А, сорт I	т	0,00055	0,00075	0,00074	0,00055	0,00061

Шифр ресурса	Наименование элемента затрат	Ед. измер	10-01-030-01	10-01-030-02	10-01-030-03	10-01-030-04	10-01-030-05
101-8052	Пена монтажная	л	33	23,7	23,7	16,62	18,6
101-9680	Шурупы строительные	т	0,0127	0,0084	0,0113	0,0087	0,0092
102-0053	Доски обрезные хвойных пород длиной 4-6,5 м, шириной 75-150 мм, толщиной 25 мм, III сорта	м <sup>3</sup>	0,34	0,28	0,26	0,2	0,18
203-0357	Наличники из древесины типа Н-1, Н-2 размером 13х34 мм	м	203	142	124	93	84
203-0359	Наличники из древесины типа Н-1, Н-2 размером 13х54 мм	м	90	54	45,7	30,2	25,8
203-0360	Наличники из древесины типа Н-1, размером 13х74 мм	м	74	64	131	100	143
203-9056	Коробки оконные	м	-	-	17,5	17,4	17,3
203-9095	Блоки оконные	м <sup>2</sup>	100	100	100	100	100
402-0012	Раствор готовый кладочный цементно-известковый марки 25	м <sup>3</sup>	0,12	0,09	0,12	0,08	0,07
405-0219	Гипсовые вяжущие, марка Г3	т	0,0167	0,012	0,012	0,0085	0,0094
411-0001	Вода	м <sup>3</sup>	0,5	0,7	0,7	0,5	0,6

**Таблицу ГЭСН 10-01-031 изложить в следующей редакции:**

**Таблица ГЭСН 10-01-031 Заполнение оконных проемов отдельными элементами в каменных стенах промышленных зданий**

*Состав работ:*

для норм 1, 2 :

01. Установка коробок и монтажных досок, осмолка и обивка толем. 02. Пригонка и укрепление переплетов. 03. Установка наличников.

для норм 3, 4 :

01. Установка коробок и монтажных досок, осмолка и обивка толем. 02. Пригонка и укрепление переплетов. 03. Навеска открывающихся створок и прирезка приборов. 04. Установка наличников.

Измеритель: 100 м<sup>2</sup> проемов

Заполнение оконных проемов отдельными элементами в каменных стенах промышленных зданий, переплеты одинарные:

10-01-031-01	глухие, площадь проема до 5 м <sup>2</sup>
10-01-031-02	глухие, площадь проема до 10 м <sup>2</sup>
10-01-031-03	открывающиеся, площадь проема до 5 м <sup>2</sup>
10-01-031-04	открывающиеся, площадь проема до 10 м <sup>2</sup>

Шифр ресурса	Наименование элемента затрат	Ед. измер	10-01-031-01	10-01-031-02	10-01-031-03	10-01-031-04
1	Затраты труда рабочих-строителей	чел.-ч	182,03	134,07	245,25	170,04
1.1	Средний разряд работы		3,1	3,1	3,7	3,7
2	Затраты труда машинистов	чел.-ч	2,46	2,35	2,46	2,35
3	<b>МАШИНЫ И МЕХАНИЗМЫ</b>					
021141	Краны на автомобильном ходу при работе на других видах строительства 10 т	маш.-ч	2,46	2,35	2,46	2,35
121011	Котлы битумные передвижные 400 л	маш.-ч	1,6	1	1,6	1
134041	Шуруповерт	маш.-ч	16,69	10,86	16,69	10,86
330206	Дрели электрические	маш.-ч	-	2,5	-	2,5
400001	Автомобили бортовые, грузоподъемность до 5 т	маш.-ч	1,63	1,57	1,63	1,57
4	<b>МАТЕРИАЛЫ</b>					
101-0195	Гвозди толевые круглые 3,0х40 мм	т	0,00218	0,00147	0,00218	0,00147
101-1591	Смола каменноугольная для дорожного строительства	т	0,0456	0,0304	0,0456	0,0304
101-1714	Болты с гайками и шайбами строительные	т	-	0,011	-	0,011
101-1742	Толь с крупнозернистой посыпкой гидроизоляционный марки ТГ-350	м <sup>2</sup>	116	76	116	76
101-1805	Гвозди строительные	т	0,00063	0,00063	0,00063	0,00063
101-8052	Пена монтажная	л	40,8	27,3	40,8	27,3
101-9186	Закрепы металлические	кг	22	9,2	22	9,2
101-9411	Скобяные изделия	компл.	-	-	П	П
101-9680	Шурупы строительные	т	0,0112	0,0073	0,0112	0,0073
102-0044	Доски обрезные хвойных пород длиной 4-6,5 м, шириной 75-150 мм, толщиной 16 мм, II сорта	м <sup>3</sup>	0,04	0,07	0,04	0,07
102-0081	Доски необрезные хвойных пород длиной 4-6,5 м, все ши-	м <sup>3</sup>	0,49	0,25	0,49	0,25

Шифр ресурса	Наименование элемента затрат	Ед. измер.	10-01-031-01	10-01-031-02	10-01-031-03	10-01-031-04
203-9053	рины, толщиной 44 мм и более, III сорта	м <sup>2</sup>	91	93	91	93
203-9054	Переплеты оконные для жилых зданий	м	428	283	428	283
203-9056	Наличники	м	311	242	311	242
402-0087	Коробки оконные	м <sup>3</sup>	0,17	0,11	0,17	0,11
405-0219	Раствор готовый отделочный тяжелый, известковый 1:2,0	т	0,0202	0,0135	0,0202	0,0135
	Гипсовые вяжущие, марка ГЗ					

**Таблицу ГЭСН 10-01-034 изложить в следующей редакции:**

**Таблица ГЭСН 10-01-034 Установка в жилых и общественных зданиях оконных блоков из ПВХ профилей**

*Состав работ:*

01. Подготовка рамы к предварительной установке в проем. 02. Установка рамы на технологические клинья в проем и выставление в горизонтальной плоскости. 03. Устройство на раме отметок для сверления отверстий под дюбель. 04. Извлечение рамы. 05. Сверление отверстий под дюбеля (снаружи внутрь рамы). 06. Установка рамы в проем с выставлением по уровню в горизонтальной и вертикальной плоскостях и закреплением в проеме клиньями. 07. Сверление стены под дюбеля по имеющимся отверстиям. 08. Установка дюбелей. 09. Заполнение зазора между рамой и стеной монтажной пеной. 10. Установка стеклопакетов. 11. Устройство наружного водоизоляционного паропроницаемого слоя. 12. Устройство внутреннего пароизоляционного слоя. 13. Установка фурнитуры.

Измеритель: 100 м<sup>2</sup> проемов

Установка в жилых и общественных зданиях оконных блоков из ПВХ профилей:

- 10-01-034-01 глухих с площадью проема до 2 м<sup>2</sup>
- 10-01-034-02 глухих с площадью проема более 2 м<sup>2</sup>
- 10-01-034-03 поворотных (откидных, поворотно-откидных) с площадью проема до 2 м<sup>2</sup> одностворчатых
- 10-01-034-04 поворотных (откидных, поворотно-откидных) с площадью проема более 2 м<sup>2</sup> одностворчатых
- 10-01-034-05 поворотных (откидных, поворотно-откидных) с площадью проема до 2 м<sup>2</sup> двухстворчатых
- 10-01-034-06 поворотных (откидных, поворотно-откидных) с площадью проема более 2 м<sup>2</sup> двухстворчатых
- 10-01-034-07 поворотных (откидных, поворотно-откидных) с площадью проема до 2 м<sup>2</sup> трехстворчатых, в том числе при наличии створок глухого остекления
- 10-01-034-08 поворотных (откидных, поворотно-откидных) с площадью проема более 2 м<sup>2</sup> трехстворчатых, в том числе при наличии створок глухого остекления

Шифр ресурса	Наименование элемента затрат	Ед. измер.	10-01-034-01	10-01-034-02	10-01-034-03	10-01-034-04
<b>1</b>	<b>Затраты труда рабочих-строителей</b>	чел.-ч	170,75	137,43	216,08	161,33
1.1	Средний разряд работы		3,2	3,2	3,2	3,2
<b>2</b>	<b>Затраты труда машинистов</b>	чел.-ч	1,76	0,66	1,76	0,66
<b>3</b>	<b>МАШИНЫ И МЕХАНИЗМЫ</b>					
030954	Подъемники грузоподъемностью до 500 кг одномачтовые, высота подъема 45 м	маш.-ч	1,76	0,66	1,76	0,66
134041	Шуруповерт	маш.-ч	9,81	9,62	22,89	15,26
331451	Перфораторы электрические	маш.-ч	15,12	14,82	35,27	23,51
400001	Автомобили бортовые, грузоподъемность до 5 т	маш.-ч	3,57	3,57	3,57	3,57
<b>4</b>	<b>МАТЕРИАЛЫ</b>					
101-2052	Лента бутиловая	м	347	230	429	323
101-2054	Лента бутиловая диффузионная	м	71	50	71	67
101-2388	Герметик пенополиуретановый (пена монтажная) типа Makroflex, Soudal в баллонах по 750 мл	шт.	92	66	114	76
101-2789	Лента ПСУЛ	м	214	150	271	200
101-4173	Дюбели монтажные 10x130 (10x132, 10x150) мм	10 шт.	30,6	30	71,4	47,6
102-0303	Клинья пластиковые монтажные	шт.	800	800	800	800
203-9096	Блоки оконные пластиковые	м <sup>2</sup>	100	100	100	100

Шифр ресурса	Наименование элемента затрат	Ед. измер.	10-01-034-05	10-01-034-06	10-01-034-07	10-01-034-08
<b>1</b>	<b>Затраты труда рабочих-строителей</b>	чел.-ч	187,55	145,72	194,34	149,16
1.1	Средний разряд работы		3,2	3,2	3,2	3,2
<b>2</b>	<b>Затраты труда машинистов</b>	чел.-ч	1,76	0,66	1,76	0,66
<b>3</b>	<b>МАШИНЫ И МЕХАНИЗМЫ</b>					

Шифр ресурса	Наименование элемента затрат	Ед. измер.	10-01-034-05	10-01-034-06	10-01-034-07	10-01-034-08
030954	Подъемники грузоподъемностью до 500 кг одномачтовые, высота подъема 45 м	маш.-ч	1,76	0,66	1,76	0,66
134041	Шуруповерт	маш.-ч	19,62	12,47	19,24	13,21
331451	Перфораторы электрические	маш.-ч	30,23	19,22	29,64	20,35
400001	Автомобили бортовые, грузоподъемность до 5 т	маш.-ч	3,57	3,57	3,57	3,57
<b>4</b>	<b>МАТЕРИАЛЫ</b>					
101-2052	Лента бутиловая	м	347	244	360	253
101-2054	Лента бутиловая диффузионная	м	71	56	100	59
101-2388	Герметик пенополиуретановый (пена монтажная) типа Makroflex, Soudal в баллонах по 750 мл	шт.	92	69	100	71
<b>101-2789</b>	<b>Лента ПСУЛ</b>	<b>м</b>	<b>214</b>	<b>156</b>	<b>200</b>	<b>159</b>
101-4173	Дюбели монтажные 10x130 (10x132, 10x150) мм	10 шт.	61,2	38,9	60	41,2
102-0303	Клинья пластиковые монтажные	шт.	800	800	800	800
203-9096	Блоки оконные пластиковые	м <sup>2</sup>	100	100	100	100

**Таблицу ГЭСН 10-01-039 изложить в следующей редакции:**

**Таблица ГЭСН 10-01-039 Установка блоков**

*Состав работ:*

для норм 1, 2, 5 :

01. Осмолка и обивка коробок толем. 02. Установка блоков. 03. Установка приборов.

для норм 3, 4 :

01. Установка блоков. 02. Установка наличников. 03. Установка приборов.

Измеритель: 100 м<sup>2</sup> проемов

Установка блоков в наружных и внутренних дверных проемах:

10-01-039-01 в каменных стенах, площадь проема до 3 м<sup>2</sup>

10-01-039-02 в каменных стенах, площадь проема более 3 м<sup>2</sup>

10-01-039-03 в перегородках и деревянных нерубленых стенах, площадь проема до 3 м<sup>2</sup>

10-01-039-04 в перегородках и деревянных нерубленых стенах, площадь проема более 3 м<sup>2</sup>

10-01-039-05 Установка люков в перекрытиях, площадь проема до 2 м<sup>2</sup>

Шифр ресурса	Наименование элемента затрат	Ед. измер.	10-01-039-01	10-01-039-02	10-01-039-03	10-01-039-04	10-01-039-05
<b>1</b>	<b>Затраты труда рабочих-строителей</b>	<b>чел.-ч</b>	<b>104,28</b>	<b>92,92</b>	<b>115</b>	<b>98,7</b>	<b>142,68</b>
1.1	Средний разряд работы		3,6	3,8	3,4	3,6	2,9
<b>2</b>	<b>Затраты труда машинистов</b>	<b>чел.-ч</b>	<b>11,35</b>	<b>8,45</b>	<b>-</b>	<b>-</b>	<b>10,92</b>
<b>3</b>	<b>МАШИНЫ И МЕХАНИЗМЫ</b>						
020129	Краны башенные при работе на других видах строительства 8 т	маш.-ч	9,69	7,08	-	-	9,69
021141	Краны на автомобильном ходу при работе на других видах строительства 10 т	маш.-ч	1,66	1,37	-	-	1,23
121011	Котлы битумные передвижные 400 л	маш.-ч	1,79	1,31	-	-	2,86
134041	Шуруповерт	маш.-ч	-	-	-	-	2,53
400001	Автомобили бортовые, грузоподъемность до 5 т	маш.-ч	1,99	2,07	3,9	3,84	1,84
<b>4</b>	<b>МАТЕРИАЛЫ</b>						
101-0195	Гвозди толевые круглые 3,0x40 мм	т	0,0021	0,00152	-	-	0,00333
101-1591	Смола каменноугольная для дорожного строительства	т	0,0236	0,0171	-	-	0,0375
101-1705	Пакля пропитанная	кг	-	-	108	74	173
101-1742	Толь с крупнозернистой посыпкой гидроизоляционный марки ТГ-350	м <sup>2</sup>	89	65	-	-	142
101-1805	Гвозди строительные	т	0,00413	0,00168	0,01012	0,00626	-
<b>101-8052</b>	<b>Пена монтажная</b>	<b>л</b>	<b>32,4</b>	<b>22,2</b>	<b>-</b>	<b>-</b>	<b>-</b>
101-9057	Лазы и люки	м <sup>2</sup>	-	-	-	-	100
101-9185	Ерши металлические	кг	37,5	22,41	-	-	-
101-9411	Скобяные изделия	компл.	П	П	П	П	П
101-9680	Шурупы строительные	т	-	-	-	-	0,0016
102-0053	Доски обрезные хвойных пород длиной 4-6,5 м, шириной 75-150 мм, толщиной 25 мм, III сорта	м <sup>3</sup>	0,08	0,07	0,08	0,07	-
203-9054	Наличники	м	-	-	540	387	-
203-9057	Блоки дверные	м <sup>2</sup>	100	100	100	100	-

Шифр ресурса	Наименование элемента затрат	Ед. измер.	10-01-039-01	10-01-039-02	10-01-039-03	10-01-039-04	10-01-039-05
402-0087	Раствор готовый отделочный тяжелый, известковый 1:2,0	м <sup>3</sup>	0,105	0,076	-	-	0,167
405-0219	Гипсовые вяжущие, марка Г3	т	0,016	0,011	-	-	0,0258

**Таблицу ГЭСН 10-01-041 изложить в следующей редакции:**

**Таблица ГЭСН 10-01-041 Заполнение балконных проемов в каменных стенах жилых и общественных зданий блоками**

*Состав работ:*

01. Установка блоков с осмолкой и обивкой толем. 02. Заполнение зазора между дверной коробкой и стеной монтажной пеной. 03. Установка накладных приборов.

Измеритель: 100 м<sup>2</sup> проемов

Заполнение балконных проемов в каменных стенах жилых и общественных зданий блоками дверными с полотнами:

10-01-041-01	спаренными, площадь проема до 3 м <sup>2</sup>
10-01-041-02	спаренными, площадь проема более 3 м <sup>2</sup>
10-01-041-03	раздельными (раздельно-спаренными), площадь проема до 3 м <sup>2</sup>
10-01-041-04	раздельными (раздельно-спаренными), площадь проема более 3 м <sup>2</sup>

Шифр ресурса	Наименование элемента затрат	Ед. измер.	10-01-041-01	10-01-041-02	10-01-041-03	10-01-041-04
<b>1</b>	<b>Затраты труда рабочих-строителей</b>	чел.-ч	160,08	141,52	263,25	238,96
1.1	Средний разряд работы		3,3	3,8	3,4	4
<b>2</b>	<b>Затраты труда машинистов</b>	чел.-ч	11,64	8,4	13,97	9,68
<b>3</b>	<b>МАШИНЫ И МЕХАНИЗМЫ</b>					
020129	Краны башенные при работе на других видах строительства 8 т	маш.-ч	10,26	7,03	12,61	8,32
021141	Краны на автомобильном ходу при работе на других видах строительства 10 т	маш.-ч	1,38	1,37	1,36	1,36
121011	Котлы битумные передвижные 400 л	маш.-ч	1,19	0,83	2,02	1,31
134041	Шуруповерт	маш.-ч	11,54	15,83	11,54	15,83
400001	Автомобили бортовые, грузоподъемность до 5 т	маш.-ч	2,08	2,06	2,05	2,04
<b>4</b>	<b>МАТЕРИАЛЫ</b>					
101-0195	Гвозди толевые круглые 3,0x40 мм	т	0,003	0,0017	0,004	0,003
101-1591	Смола каменноугольная для дорожного строительства	т	0,0301	0,0193	0,0507	0,0321
101-1742	Толь с крупнозернистой посыпкой гидроизоляционный марки ТГ-350	м <sup>2</sup>	114	73	170	109
101-1805	Гвозди строительные	т	0,0006	0,0001	0,0063	0,0001
101-8052	Пена монтажная	л	50,1	32,1	75,3	48,3
101-9411	Скобяные изделия	компл.	П	П	П	П
101-9680	Шурупы строительные	т	0,0073	0,01	0,0073	0,01
203-9122	Блоки балконные дверные	м <sup>2</sup>	100	100	100	100
405-0219	Гипсовые вяжущие, марка Г3	т	0,0249	0,016	0,0374	0,024

**Таблицу ГЭСН 10-01-047 изложить в следующей редакции:**

**Таблица ГЭСН 10-01-047 Установка блоков из ПВХ в наружных и внутренних дверных проемах**

*Состав работ:*

для норм 1-3 :

01. Подготовка дверного блока к предварительной установке в проем. 02. Установка дверной коробки на технологические клинья в проем и выставление в горизонтальной плоскости. 03. Устройство отметок в дверной коробке для сверления отверстий под дюбеля. 04. Извлечение дверной коробки из проема. 05. Сверление отверстий под дюбеля. 06. Установка дверной коробки в проем с выставлением по уровню в горизонтальной и вертикальной плоскости и закреплением в проеме клиньями. 07. Сверление стены под дюбеля по имеющимся отверстиям в дверной коробке. 08. Установка дюбелей. 09. Заполнение зазора между дверной коробкой и стеной

монтажной пеной. 10. Устройство наружного водоизоляционного паропроницаемого слоя. 11. Устройство внутреннего пароизоляционного слоя. 12. Установка дверной фурнитуры. 13. Устройство «порожка». 14. Навеска створок.

для норм 4, 5 :

01. Подготовка дверного блока к предварительной установке в проем. 02. Установка дверной коробки на технологические клинья в проем и выставление в горизонтальной плоскости. 03. Устройство отметок в дверной коробке для сверления отверстий под дюбеля. 04. Извлечение дверной коробки из проема. 05. Сверление отверстий под дюбеля. 06. Установка дверной коробки в проем с выставлением по уровню в горизонтальной и вертикальной плоскости и закреплением в проеме клиньями. 07. Сверление стены под дюбеля по имеющимся отверстиям в дверной коробке. 08. Установка дюбелей. 09. Заполнение зазора между дверной коробкой и стеной монтажной пеной. 10. Установка дверной фурнитуры. 11. Устройство «порожка». 12. Навеска створок.

Измеритель: 100 м<sup>2</sup> проемов

Установка блоков из ПВХ в наружных и внутренних дверных проемах:

10-01-047-01 в каменных стенах площадью проема до 3 м<sup>2</sup>  
 10-01-047-02 в каменных стенах площадью проема более 3 м<sup>2</sup>  
 10-01-047-03 балконных в каменных стенах  
 10-01-047-04 в перегородках и деревянных нерубленых стенах площадью проема до 3 м<sup>2</sup>  
 10-01-047-05 в перегородках и деревянных нерубленых стенах площадью проема более 3 м<sup>2</sup>

Шифр ресурса	Наименование элемента затрат	Ед. измер.	10-01-047-01	10-01-047-02	10-01-047-03	10-01-047-04	10-01-047-05
<b>1</b>	<b>Затраты труда рабочих-строителей</b>	чел.-ч	201	124,91	220,04	160,52	100,99
1.1	Средний разряд работы		3,3	3,2	3,2	3,1	3,1
<b>2</b>	<b>Затраты труда машинистов</b>	чел.-ч	1,05	0,52	1,66	1,05	0,52
<b>3</b>	<b>МАШИНЫ И МЕХАНИЗМЫ</b>						
030954	Подъемники грузоподъемностью до 500 кг одно-мачтовые, высота подъема 45 м	маш.-ч	1,05	0,52	1,66	1,05	0,52
134041	Шуруповерт	маш.-ч	20,91	9,97	20,91	20,8	9,92
330206	Дрели электрические	маш.-ч	-	-	-	61,61	29,39
331451	Перфораторы электрические	маш.-ч	32,21	15,36	32,21	-	-
400001	Автомобили бортовые, грузоподъемность до 5 т	маш.-ч	3,57	3,57	3,57	3,57	3,57
<b>4</b>	<b>МАТЕРИАЛЫ</b>						
101-2052	Лента бутиловая	м	402	218	402	-	-
101-2054	Лента бутиловая диффузионная	м	43	40	43	-	-
101-2064	Шуруп строительный с потайной головкой	шт.	-	-	-	652	311
101-2388	Герметик пенополиуретановый (пена монтажная) типа Makroflex, Soudal в баллонах по 750 мл	шт.	123,5	70,3	123,5	68	40,8
101-2789	Лента ПСУЛ	м	293	151	293	-	-
101-4173	Дюбели монтажные 10x130 (10x132, 10x150) мм	10 шт.	65,2	31,1	65,2	-	-
102-0303	Клинья пластиковые монтажные	шт.	800	800	800	800	800
203-9065	Блоки дверные входные пластиковые	м <sup>2</sup>	100	100	-	100	100
203-9071	Блоки дверные балконные пластиковые	м <sup>2</sup>	-	-	100	-	-

**Таблицу ГЭСН 10-02-020 изложить в следующей редакции:**

**Таблица ГЭСН 10-02-020 Сборка стен для жилых и общественных зданий из панелей**

*Состав работ:*

для норм 1-3 :

01. Сборка стен из панелей с установкой нижней и верхней обвязок, вкладышей, раскладок и реек в швах панелей. 02. Укладка в два слоя рубероида под нижнюю обвязку. 03. Герметизация швов уплотняющим жгутом.

для нормы 4 :

01. Разметка и установка крепежных уголков, пластиковых подкладок и утеплителя. 02. Строповка и подача панели на монтажный горизонт. 03. Установка панели в проектное положение с закреплением крепежными уголками. 04. Установка крепежных (наружных) уголков на верхнюю часть панели. 05. Снятие временных крепежных уголков. 06. Герметизация зазора между панелью и железобетонными конструкциями. 07. Промазывание утеплителя герметиком. 08. Приклеивание пароизоляционной пленки. 09. Устройство одного слоя из гипсокартонных листов. 10. Утепление торцов железобетонных конструкций выходящих на фасад здания. 11. Устройство ветрозащитной мембраны.

для нормы 5 :

01. Разметка и установка крепежных уголков, пластиковых подкладок и утеплителя. 02. Строповка и подача панели на монтажный горизонт. 03. Установка панели в проектное положение с закреплением крепежными уголками. 04. Установка крепежных (наружных) уголков на верхнюю часть панели. 05.

Снятие временных крепежных уголков. 06. Герметизация зазора между панелью и ж/б конструкциями. 07. Промазывание утеплителя герметиком. 08. Приклеивание пароизоляционной пленки. 09. Устройство одного слоя из гипсокартонных листов. 10. Утепление торцов ж/б конструкций выходящих на фасад здания. 11. Устройство ветрозащитной мембраны.

Измеритель: 100 м<sup>2</sup> панелей

Сборка стен для жилых и общественных зданий из панелей площадью:

10-02-020-01 до 5 м<sup>2</sup>  
 10-02-020-02 до 10 м<sup>2</sup>  
 10-02-020-03 более 10 м<sup>2</sup>

Сборка стен для жилых и общественных зданий из наружных многослойных стеновых панелей площадью:

10-02-020-04 до 10 м<sup>2</sup>  
 10-02-020-05 более 10 м<sup>2</sup>

Шифр ресурса	Наименование элемента затрат	Ед. измер.	10-02-020-01	10-02-020-02	10-02-020-03	10-02-020-04	10-02-020-05
<b>1</b>	<b>Затраты труда рабочих-строителей</b>	чел.-ч	115,54	85,78	71,18	108,16	90,15
1.1	Средний разряд работы		3	3	3	3,7	3,7
<b>2</b>	<b>Затраты труда машинистов</b>	чел.-ч	10,25	7,12	5,53	11,79	9,69
<b>3</b>	<b>МАШИНЫ И МЕХАНИЗМЫ</b>						
020129	Краны башенные при работе на других видах строительства 8 т	маш.-ч	-	-	-	11,79	9,69
021141	Краны на автомобильном ходу при работе на других видах строительства 10 т	маш.-ч	10,25	7,12	5,53	-	-
134041	Шуруповерт	маш.-ч	-	-	-	17,67	15,35
331451	Перфораторы электрические	маш.-ч	-	-	-	8,72	7,77
331721	Пистолеты строительно-монтажные	маш.-ч	-	-	-	4,8	4,06
400001	Автомобили бортовые, грузоподъемность до 5 т	маш.-ч	0,14	0,58	0,46	-	-
400101	Тягачи седельные, грузоподъемность 12 т	маш.-ч	-	-	-	0,6	0,61
400111	Полуприцепы общего назначения, грузоподъемность 12 т	маш.-ч	-	-	-	0,6	0,61
<b>4</b>	<b>МАТЕРИАЛЫ</b>						
101-0195	Гвозди толевые круглые 3,0x40 мм	т	0,00055	0,00048	0,00037	-	-
101-1695	Мастика герметизирующая	кг	-	-	-	52,29	42,79
101-1742	Толь с крупнозернистой посыпкой гидроизоляционный марки ТГ-350	м <sup>2</sup>	25	20	15,6	-	-
101-1805	Гвозди строительные	т	0,01	0,0073	0,0052	-	-
101-2512	Листы гипсокартонные ГКЛВ 12,5 мм	м <sup>2</sup>	-	-	-	70,26	78,42
101-2584	Шуруп самонарезающий (TN) 3,5/35 мм	шт.	-	-	-	1222,42	1365,34
101-5074	Мембрана паропроницаемая ветро- влагозащитная Строизол SD-130	м <sup>2</sup>	-	-	-	58,43	49,49
101-9926	Конструкции и детали крепежные для многослойных стеновых панелей (анкеры, уголки, саморезы, подкладки)	компл.	-	-	-	П	П
104-0098	Вата минеральная «ISOVER» КТ-40, толщина 50 мм	м <sup>2</sup>	-	-	-	26,44	22,48
104-1703	Плиты минераловатные «Лайт-Баттс» ROCKWOOL	м <sup>3</sup>	-	-	-	4,15	3,71
203-9021	Панели стеновые наружные каркасные деревянные, с заполнением утеплителем	м <sup>2</sup>	-	-	-	100	100

**Таблицу ГЭСН 10-04-001 изложить в следующей редакции:**

**Таблица ГЭСН 10-04-001 Устройство перегородок с заделкой стыков водостойкой шпатлевкой для жилых и общественных зданий**

*Состав работ:*

01. Устройство по периметру перегородки изоляции из пористой резины. 02. Крепление направляющих реек к верхним и нижним перекрытиям. 03. Крепление одного или двух слоев гипсокартонных листов. 04. Заделка мест примыкания перегородок водостойкой шпатлевкой.

Измеритель: 100 м<sup>2</sup> перегородок



Устройство перегородок на деревянном каркасе с заделкой стыков водостойкой шпатлевкой для жилых и общественных зданий с обшивкой гипсокартонными листами:

10-04-001-01	в один слой без изоляционной прокладки, толщина перегородки 78 мм
10-04-001-02	в один слой без изоляционной прокладки, толщина перегородки 108 мм
10-04-001-03	в два слоя без изоляционной прокладки, толщина перегородки 106 мм
10-04-001-04	в два слоя без изоляционной прокладки, толщина перегородки 136 мм
10-04-001-05	в один слой с изоляционной прокладкой, толщина перегородки 78 мм
10-04-001-06	в один слой с изоляционной прокладкой, толщина перегородки 108 мм
10-04-001-07	в два слоя с изоляционной прокладкой, толщина перегородки 106 мм
10-04-001-08	в два слоя с изоляционной прокладкой, толщина перегородки 136 мм

Шифр ресурса	Наименование элемента затрат	Ед измер	10-04-001-01	10-04-001-02	10-04-001-03	10-04-001-04
<b>1</b>	Затраты труда рабочих-строителей	чел.-ч	172,22	190,75	211,46	226,72
1.1	Средний разряд работы		2,8	2,8	2,8	2,8
<b>2</b>	Затраты труда машинистов	чел.-ч	0,52	0,56	0,94	0,98
<b>3</b>	<b>МАШИНЫ И МЕХАНИЗМЫ</b>					
021141	Краны на автомобильном ходу при работе на других видах строительства 10 т	маш.-ч	0,52	0,56	0,94	0,98
400001	Автомобили бортовые, грузоподъемность до 5 т	маш.-ч	0,77	0,84	1,41	1,47
<b>4</b>	<b>МАТЕРИАЛЫ</b>					
101-0622	Миткаль «Т-2» суровый (суровье)	10 м	2,37	2,37	2,37	2,37
101-1375	Шпатлевка В-МЧ-0071, МЧ-0054	т	0,0048	0,005	0,0048	0,005
101-1805	Гвозди строительные	т	0,0013	0,0014	0,0018	0,002
101-1851	Резина прессованная	кг	2,17	3,23	2,05	2,96
101-2317	Натрий фтористый технический, марка А, сорт I	т	0,0026	0,0037	0,0026	0,0038
101-2358	Дисперсия поливинилацетатная непластифицированная марки Д50Н	кг	12,6	12,6	12,6	12,6
101-2510	Листы гипсокартонные ГКЛ 14 мм	м <sup>2</sup>	210	210	420	420
102-0024	Бруски обрезные хвойных пород длиной 4-6,5 м, шириной 75-150 мм, толщиной 40-75 мм, II сорта	м <sup>3</sup>	0,7	0,66	0,69	0,74
102-0028	Бруски обрезные хвойных пород длиной 4-6,5 м, шириной 75-150 мм, толщиной 100, 125 мм, II сорта	м <sup>3</sup>	-	0,32	-	0,28
113-0304	Клей резиновый № 88-Н	кг	1,4	2,08	1,32	1,91
411-0001	Вода	м <sup>3</sup>	2,5	3,6	2,5	3,7

Шифр ресурса	Наименование элемента затрат	Ед. измер.	10-04-001-05	10-04-001-06	10-04-001-07	10-04-001-08
<b>1</b>	Затраты труда рабочих-строителей	чел.-ч	309,56	407,66	348,8	446,9
1.1	Средний разряд работы		3,3	3,3	3,3	3,3
<b>2</b>	Затраты труда машинистов	чел.-ч	0,8	0,95	1,18	1,37
<b>3</b>	<b>МАШИНЫ И МЕХАНИЗМЫ</b>					
021141	Краны на автомобильном ходу при работе на других видах строительства 10 т	маш.-ч	0,8	0,95	1,18	1,37
400001	Автомобили бортовые, грузоподъемность до 5 т	маш.-ч	1,19	1,43	1,77	2,06
<b>4</b>	<b>МАТЕРИАЛЫ</b>					
101-0622	Миткаль «Т-2» суровый (суровье)	10 м	2,37	2,37	2,37	2,37
101-1375	Шпатлевка В-МЧ-0071, МЧ-0054	т	0,0048	0,005	0,0048	0,005
101-1805	Гвозди строительные	т	0,0013	0,0014	0,0018	0,002
101-1851	Резина прессованная	кг	2,17	3,23	2,05	2,96
101-2317	Натрий фтористый технический, марка А, сорт I	т	0,0026	0,0037	0,0026	0,0038
101-2358	Дисперсия поливинилацетатная непластифицированная марки Д50Н	кг	12,6	12,6	12,6	12,6
101-2505	Мастика клеящая кумаронокаучуковая КН-3	т	0,071	0,094	0,071	0,094
101-2510	Листы гипсокартонные ГКЛ 14 мм	м <sup>2</sup>	210	210	420	420
102-0024	Бруски обрезные хвойных пород длиной 4-6,5 м, шириной 75-150 мм, толщиной 40-75 мм, II сорта	м <sup>3</sup>	0,7	0,78	0,69	0,74
102-0028	Бруски обрезные хвойных пород длиной 4-6,5 м, шириной 75-150 мм, толщиной 100, 125 мм, II сорта	м <sup>3</sup>	-	0,2	-	0,28
104-0004	Плиты из минеральной ваты на синтетическом связующем М-125 (ГОСТ 9573-96)	м <sup>3</sup>	5,15	8,24	5,15	8,24
113-0304	Клей резиновый № 88-Н	кг	1,4	2,08	1,32	1,91
411-0001	Вода	м <sup>3</sup>	2,5	3,6	2,5	3,7

**Таблицу ГЭСН 10-04-002 изложить в следующей редакции:****Таблица ГЭСН 10-04-002 Устройство перегородок с заделкой стыков гермитом по периметру***Состав работ:*

01. Обмазка по периметру перегородки мастикой. 02. Крепление направляющих реек каркаса к верхним и нижним перекрытиям. 03. Крепление одного или двух слоев гипсокартонных листов. 04. Заделка мест примыкания перегородок гермитом.

Измеритель: 100 м<sup>2</sup> перегородок

Устройство перегородок на деревянном каркасе с заделкой стыков гермитом по периметру с обшивкой гипсокартонными листами:

10-04-002-01	в один слой без изоляционной прокладки, толщина перегородки 78 мм
10-04-002-02	в два слоя без изоляционной прокладки, толщина перегородки 106 мм
10-04-002-03	в один слой с изоляционной прокладкой, толщина перегородки 78 мм
10-04-002-04	в два слоя с изоляционной прокладкой, толщина перегородки 98 мм
10-04-002-05	в два слоя с изоляционной прокладкой, толщина перегородки 150 мм

Шифр ресурса	Наименование элемента затрат	Ед. измер	10-04-002-01	10-04-002-02	10-04-002-03	10-04-002-04	10-04-002-05
<b>1</b>	<b>Затраты труда рабочих-строителей</b>	чел.-ч	137,34	178,76	264,87	306,29	360,79
1.1	Средний разряд работы		3	3	3	3	3
<b>2</b>	<b>Затраты труда машинистов</b>	чел.-ч	0,52	0,95	0,77	1,2	1,48
<b>3</b>	<b>МАШИНЫ И МЕХАНИЗМЫ</b>						
021141	Краны на автомобильном ходу при работе на других видах строительства 10 т	маш.-ч	0,52	0,95	0,77	1,2	1,48
400001	Автомобили бортовые, грузоподъемность до 5 т	маш.-ч	0,78	1,43	1,16	1,8	2,22
<b>4</b>	<b>МАТЕРИАЛЫ</b>						
101-0622	Миткаль «Г-2» суровый (суровье)	10 м	1,85	1,85	1,85	1,85	1,85
101-1701	Гермит (шнур диаметром 40 мм)	кг	34,9	69,6	34,9	69,6	69,6
101-1712	Шпатлевка клеевая	т	0,0048	0,005	0,0048	0,005	0,005
101-1805	Гвозди строительные	т	0,0022	0,0023	0,0022	0,0023	0,0031
101-2317	Натрий фтористый технический, марка А, сорт I	т	0,0026	0,0026	0,0026	0,0026	0,0037
101-2358	Дисперсия поливинилацетатная непластифицированная марки Д50Н	кг	9,8	9,8	9,8	9,8	9,8
101-2505	Мастика клеящая кумаронокаучуковая КН-3	т	0,01	0,02	0,062	0,072	0,072
101-2510	Листы гипсокартонные ГКЛ 14 мм	м <sup>2</sup>	210	420	210	420	420
102-0024	Бруски обрезные хвойных пород длиной 4-6,5 м, шириной 75-150 мм, толщиной 40-75 мм, II сорта	м <sup>3</sup>	0,68	0,68	0,68	0,68	1,21
104-0004	Плиты из минеральной ваты на синтетическом связующем М-125 (ГОСТ 9573-96)	м <sup>3</sup>	-	-	5,15	5,15	9,68
411-0001	Вода	м <sup>3</sup>	2,5	2,5	2,5	2,5	3,6

**Таблицу ГЭСН 10-04-003 изложить в следующей редакции:****Таблица ГЭСН 10-04-003 Устройство перегородок в зданиях промышленных предприятий***Состав работ:*

01. Наклейка полос пенополиуретана к элементам каркаса, примыкающим к конструкциям здания. 02. Установка деревянного каркаса перегородки. 03. Установка гипсокартонных листов или гипсоволокнистых плит с креплением их шурупами к каркасу. 04. Установка минераловатных плит в перегородках. 05. Установка деревянных нащельников. 06. Шпатлевка швов с оклейкой их тканевой лентой.

Измеритель: 100 м<sup>2</sup> перегородок (за вычетом проемов)

Устройство перегородок на деревянном каркасе в зданиях промышленных предприятий с изоляционной прокладкой толщиной:

10-04-003-01	50 мм
10-04-003-02	75 мм
10-04-003-03	100 мм

Шифр ресурса	Наименование элемента затрат	Ед. измер.	10-04-003-01	10-04-003-02	10-04-003-03
<b>1</b>	<b>Затраты труда рабочих-строителей</b>	чел.-ч	152,6	187,48	183,12
1.1	Средний разряд работы		3,3	3,3	3,3

Шифр ресурса	Наименование элемента затрат	Ед. измер.	10-04-003-01	10-04-003-02	10-04-003-03
<b>2</b>	<b>Затраты труда машинистов</b>	чел.-ч	0,73	0,76	0,85
<b>3</b>	<b>МАШИНЫ И МЕХАНИЗМЫ</b>				
021141	Краны на автомобильном ходу при работе на других видах строительства 10 т	маш.-ч	0,73	0,76	0,85
134041	Шуруповерт	маш.-ч	8,6	9,3	9,3
400001	Автомобили бортовые, грузоподъемность до 5 т	маш.-ч	0,01	1,16	1,28
<b>4</b>	<b>МАТЕРИАЛЫ</b>				
101-0622	Миткаль «Т-2» суровый (суровье)	10 м	0,9	0,9	0,9
101-0788	Поковки оцинкованные, масса 2,825 кг	т	0,031	0,031	0,031
101-0797	Проволока горячекатаная в мотках, диаметром 6,3-6,5 мм	т	0,0035	0,0035	0,0035
101-1375	Шпатлевка В-МЧ-0071, МЧ-0054	т	0,0005	0,0005	0,0005
101-1714	Болты с гайками и шайбами строительные	т	0,00027	0,00032	0,00022
101-1805	Гвозди строительные	т	0,0035	0,003	0,003
101-2317	Натрий фтористый технический, марка А, сорт I	т	0,0021	0,002	0,0022
101-2358	Дисперсия поливинилацетатная непластифицированная марки Д50Н	кг	4,8	4,8	4,8
101-2505	Мастика клеящая кумаронокаучуковая КН-3	т	0,052	0,052	0,052
101-2509	Листы гипсокартонные ГКЛ 12,5 мм	м <sup>2</sup>	210	210	210
101-9680	Шурупы строительные	т	0,0065	0,007	0,007
102-0024	Бруски обрезные хвойных пород длиной 4-6,5 м, шириной 75-150 мм, толщиной 40-75 мм, II сорта	м <sup>3</sup>	1,2	1,07	1,34
104-0004	Плиты из минеральной ваты на синтетическом связующем М-125 (ГОСТ 9573-96)	м <sup>3</sup>	5,15	7,05	9,49
104-1702	Пенополиуретан эластичный трудногоряемый марки ППУ-ЭР листовой	т	0,003	0,003	0,003
113-0304	Клей резиновый № 88-Н	кг	0,5	0,5	0,5
203-0360	Наличники из древесины типа Н-1, размером 13х74 мм	м	120	130	111
411-0001	Вода	м <sup>3</sup>	0,5	0,5	0,54

**Таблицу ГЭСН 10-04-009 изложить в следующей редакции:**

**Таблица ГЭСН 10-04-009 Устройство перегородок в зданиях промышленных предприятий**

*Состав работ:*

для нормы 1 :

01. Наклейка полос пенополиуретана на элементы каркаса, примыкающие к конструкциям здания. 02. Установка металлического каркаса перегородки. 03. Установка гипсокартонных листов или гипсоволокнистых плит с креплением их к каркасу самонарезающими винтами. 04. Установка деревянных нащельников. 05. Шпатлевка швов с оклейкой их тканевой лентой.

для норм 2-5 :

01. Наклейка полос пенополиуретана на элементы каркаса, примыкающие к конструкциям здания. 02. Установка металлического каркаса перегородки. 03. Установка гипсокартонных листов или гипсоволокнистых плит с креплением их к каркасу самонарезающими винтами. 04. Установка минераловатных плит с креплением их мастикой к одной из внутренних поверхностей гипсокартонных листов или гипсоволокнистых плит. 05. Установка деревянных нащельников. 06. Шпатлевка швов с оклейкой их тканевой лентой.

Измеритель: 100 м<sup>2</sup> перегородок (за вычетом проемов)

Устройство перегородок на металлическом каркасе в зданиях промышленных предприятий:

10-04-009-01	без изоляции
10-04-009-02	с изоляционной прослойкой толщиной 50 мм
10-04-009-03	с изоляционной прослойкой толщиной 75 мм
10-04-009-04	с изоляционной прослойкой толщиной 90 мм
10-04-009-05	с изоляционной прослойкой толщиной 100 мм

Шифр ресурса	Наименование элемента затрат	Ед. измер.	10-04-009-01	10-04-009-02	10-04-009-03	10-04-009-04	10-04-009-05
<b>1</b>	<b>Затраты труда рабочих-строителей</b>	чел.-ч	220,18	246,34	270,32	269,23	268,14
1.1	Средний разряд работы		3,6	3,8	3,8	3,8	3,8
<b>2</b>	<b>Затраты труда машинистов</b>	чел.-ч	0,55	0,65	0,71	0,74	0,77
<b>3</b>	<b>МАШИНЫ И МЕХАНИЗМЫ</b>						
021141	Краны на автомобильном ходу при работе на других видах строительства 10 т	маш.-ч	0,55	0,65	0,71	0,74	0,77
330206	Дрели электрические	маш.-ч	4,5	4,5	4,5	4,5	4,5
400001	Автомобили бортовые, грузоподъемность до 5 т	маш.-ч	0,77	0,96	1,05	1,11	1,16

Шифр ресурса	Наименование элемента затрат	Ед. измер	10-04-009-01	10-04-009-02	10-04-009-03	10-04-009-04	10-04-009-05
<b>4</b>	<b>МАТЕРИАЛЫ</b>						
101-0137	Дюбели с калиброванной головкой (в обоймах) 3x58,5 мм	т	0,0007	0,0007	0,0007	0,0007	0,0007
101-0622	Миткаль «Т-2» суровый (суровье)	10 м	0,9	0,9	0,9	0,9	0,9
101-0788	Поковки оцинкованные, масса 2,825 кг	т	0,022	0,022	0,028	0,02	0,016
101-1375	Шпатлевка В-МЧ-0071, МЧ-0054	т	0,0005	0,0005	0,0005	0,0005	0,0005
101-1680	Патроны для строительного пистолета	1000 шт.	0,08	0,08	0,08	0,08	0,08
101-1735	Винты самонарезающие СМ1-35	т	0,006	0,006	0,006	0,006	0,006
101-1738	Профили холодногнутые из оцинкованной стали толщиной 0,6-0,65 мм, сумма размеров равная ширине исходной заготовки 101-150 мм	т	0,05	0,05	0,058	0,05	0,043
101-1739	Профили холодногнутые из оцинкованной стали толщиной 0,6-0,65 мм, сумма размеров равная ширине исходной заготовки 151-200 мм	т	0,19	0,19	0,179	0,191	0,204
101-1805	Гвозди строительные	т	0,00031	0,00032	0,00031	0,00025	0,00019
101-2358	Дисперсия поливинилацетатная непластифицированная марки Д50Н	кг	4,8	4,8	4,8	4,8	4,8
101-2505	Мастика клеящая кумаронокаучуковая КН-3	т	-	0,052	0,052	0,052	0,052
101-2509	Листы гипсокартонные ГКЛ 12,5 мм	м <sup>2</sup>	210	210	210	210	210
104-0004	Плиты из минеральной ваты на синтетическом связующем М-125 (ГОСТ 9573-96)	м <sup>3</sup>	-	5,15	8,11	9,73	10,8
104-1702	Пенополиуретан эластичный трудносгораемый марки ППУ-ЭР листовой	т	0,003	0,003	0,003	0,003	0,003
113-0304	Клей резиновый № 88-Н	кг	0,5	0,5	0,5	0,5	0,5
203-0360	Наличники из древесины типа Н-1, размером 13x74 мм	м	127	130	127	116	107

**Таблицу ГЭСН 10-04-010 изложить в следующей редакции:**

**Таблица ГЭСН 10-04-010 Устройство перегородок в жилых зданиях**

*Состав работ:*

для норм 1, 2 :

01. Наклейка полос губчатой резины на горизонтальные элементы каркаса (верхние и нижние направляющие). 02. Установка металлического каркаса перегородки. 03. Установка гипсокартонных листов или гипсоволокнистых плит с креплением их самонарезающими винтами к каркасу. 04. Зачеканка швов перегородок по периметру герметиком. 05. Шпатлевка швов с оклейкой их тканевой лентой. 06. Приготовление шпатлевки.

для норм 3-5 :

01. Наклейка полос губчатой резины на горизонтальные элементы каркаса (верхние и нижние направляющие). 02. Установка металлического каркаса перегородки. 03. Установка гипсокартонных листов или гипсоволокнистых плит с креплением их самонарезающими винтами к каркасу. 04. Установка минераловатных плит с креплением их мастикой, наносимой отдельными мазками на одну из внутренних поверхностей гипсокартонных листов или гипсоволокнистых плит. 05. Зачеканка швов перегородок по периметру герметиком. 06. Шпатлевка швов с оклейкой их тканевой лентой. 07. Приготовление шпатлевки.

Измеритель: 100 м<sup>2</sup> перегородок (за вычетом проемов)

Устройство перегородок в жилых зданиях на однорядном металлическом каркасе с двухсторонней обшивкой гипсокартонными листами или гипсоволокнистыми плитами:

10-04-010-01 в один слой без изоляции

10-04-010-02 в два слоя без изоляции

10-04-010-03 в один слой с изоляцией

10-04-010-04 в два слоя с изоляцией

10-04-010-05 Устройство перегородок в жилых зданиях на двухрядном металлическом каркасе с двухсторонней обшивкой гипсокартонными листами или гипсоволокнистыми плитами в два слоя с изоляцией

Шифр ресурса	Наименование элемента затрат	Ед. измер	10-04-010-01	10-04-010-02	10-04-010-03	10-04-010-04	10-04-010-05
<b>1</b>	<b>Затраты труда рабочих-строителей</b>	чел.-ч	229,99	317,19	252,88	340,08	385,86
1.1	Средний разряд работы		3,5	3,5	3,5	3,5	3,5
<b>2</b>	<b>Затраты труда машинистов</b>	чел.-ч	0,5	0,9	0,63	1,04	1,12
<b>3</b>	<b>МАШИНЫ И МЕХАНИЗМЫ</b>						
021141	Краны на автомобильном ходу при работе на других видах строительства 10 т	маш.-ч	0,5	0,9	0,63	1,04	1,12

Шифр ресурса	Наименование элемента затрат	Ед измер	10-04-010-01	10-04-010-02	10-04-010-03	10-04-010-04	10-04-010-05
330206	Дрели электрические	маш.-ч	3,5	6,7	3,5	6,7	6,7
400001	Автомобили бортовые, грузоподъемность до 5 т	маш.-ч	0,76	1,36	0,95	1,55	1,68
<b>4</b>	<b>МАТЕРИАЛЫ</b>						
101-0137	Дюбели с калиброванной головкой (в обоймах) 3x58,5 мм	т	0,0012	0,0012	0,0012	0,0012	0,0012
101-0603	Мастика герметизирующая нетвердеющая «Бутэ-прол-2М»	т	0,037	0,037	0,037	0,037	0,037
101-0608	Мастика клеящая «Гумилакс»	т	-	-	0,05	0,05	0,05
101-0622	Миткаль «Т-2» суровый (суровье)	10 м	1,27	1,27	1,27	1,27	1,27
101-0848	Пластина губчатая из резины АФ-1	кг	10	10	10	10	10
101-1680	Патроны для строительного пистолета	1000 шт.	0,14	0,14	0,14	0,14	0,14
101-1735	Винты самонарезающие СМ1-35	т	0,0044	0,0089	0,0044	0,0089	0,0089
101-1736	Профили холодногнутые из оцинкованной стали толщиной 0,5-0,55 мм, сумма размеров равная ширине исходной заготовки 101-150 мм	т	0,037	0,037	0,037	0,037	0,073
101-1737	Профили холодногнутые из оцинкованной стали толщиной 0,5-0,55 мм, сумма размеров равная ширине исходной заготовки 151-200 мм	т	0,101	0,101	0,101	0,101	0,203
101-1840	Клей малярный жидкий	кг	4	4	4	4	4
101-2358	Дисперсия поливинилацетатная непластифицированная марки Д50Н	кг	10	10	10	10	10
101-2510	Листы гипсокартонные ГКЛ 14 мм	м <sup>2</sup>	210	420	210	420	420
104-0004	Плиты из минеральной ваты на синтетическом связующем М-125 (ГОСТ 9573-96)	м <sup>3</sup>	-	-	5,15	5,15	5,15
113-0304	Клей резиновый № 88-Н	кг	1	1	1	1	1
405-0219	Гипсовые вяжущие, марка Г3	т	0,0075	0,0075	0,0075	0,0075	0,0075

**Таблицу ГЭСН 10-04-011 изложить в следующей редакции:**

**Таблица ГЭСН 10-04-011 Устройство перегородок высотой до 3 м в общественных зданиях**

*Состав работ:*

для норм 1, 2 :

01. Наклейка полос губчатой резины к элементам каркаса, примыкающим к конструкциям здания. 02. Установка металлического каркаса перегородки. 03. Установка гипсокартонных листов или гипсоволокнистых плит с креплением их к каркасу самонарезающими винтами. 04. Шпатлевка швов с оклейкой их тканевой лентой. 05. Приготовление шпатлевки.

для норм 3, 4 :

01. Наклейка полос губчатой резины к элементам каркаса, примыкающим к конструкциям здания. 02. Установка металлического каркаса перегородки. 03. Установка гипсокартонных листов или гипсоволокнистых плит с креплением их к каркасу самонарезающими винтами. 04. Установка минераловатных плит с креплением их мастикой, наносимой отдельными мазками на одну из внутренних поверхностей гипсокартонных листов или гипсоволокнистых плит. 05. Шпатлевка швов с оклейкой их тканевой лентой. 06. Приготовление шпатлевки.

Измеритель: 100 м<sup>2</sup> перегородок (за вычетом проемов)

Устройство перегородок высотой до 3 м в общественных зданиях с двусторонней обшивкой гипсокартонными листами или гипсоволокнистыми плитами:

10-04-011-01	в один слой без изоляции
10-04-011-02	в два слоя без изоляции
10-04-011-03	в один слой с изоляцией
10-04-011-04	в два слоя с изоляцией

Шифр ресурса	Наименование элемента затрат	Ед измер	10-04-011-01	10-04-011-02	10-04-011-03	10-04-011-04
<b>1</b>	Затраты труда рабочих-строителей	чел.-ч	186,39	274,68	209,28	297,57
1.1	Средний разряд работы		3,5	3,5	3,5	3,5
<b>2</b>	Затраты труда машинистов	чел.-ч	0,52	0,94	0,64	1,06
<b>3</b>	<b>МАШИНЫ И МЕХАНИЗМЫ</b>					
021141	Краны на автомобильном ходу при работе на других видах строительства 10 т	маш.-ч	0,52	0,94	0,64	1,06

Шифр ресурса	Наименование элемента затрат	Ед. измер.	10-04-011-01	10-04-011-02	10-04-011-03	10-04-011-04
330206	Дрели электрические	маш.-ч	4,5	7,8	4,5	7,8
400001	Автомобили бортовые, грузоподъемность до 5 т	маш.-ч	0,78	1,4	0,97	1,59
<b>4</b>	<b>МАТЕРИАЛЫ</b>					
101-0137	Дюбели с калиброванной головкой (в обоймах) 3x58,5 мм	т	0,001	0,001	0,001	0,001
101-0622	Миткаль «Т-2» суровый (суровье)	10 м	1,26	1,26	1,26	1,26
101-0848	Пластина губчатая из резины АФ-1	кг	7,9	7,9	7,9	7,9
101-1680	Патроны для строительного пистолета	1000 шт.	0,2	0,2	0,2	0,2
101-1735	Винты самонарезающие СМ1-35	т	0,006	0,0104	0,006	0,0104
101-1736	Профили холодногнутые из оцинкованной стали толщиной 0,5-0,55 мм, сумма размеров равная ширине исходной заготовки 101-150 мм	т	0,03	0,03	0,03	0,03
101-1737	Профили холодногнутые из оцинкованной стали толщиной 0,5-0,55 мм, сумма размеров равная ширине исходной заготовки 151-200 мм	т	0,124	0,124	0,124	0,124
101-1840	Клей малярный жидкий	кг	1,6	1,6	1,6	1,6
101-2358	Дисперсия поливинилацетатная непластифицированная марки Д50Н	кг	10	10	10	10
101-2505	Мастика клеящая кумаронокаучуковая КН-3	т	-	-	0,052	0,052
101-9165	Листы гипсокартонные толщиной 14 мм или плиты гипсоволокнистые толщиной 10 мм	м <sup>2</sup>	210	420	210	420
104-0004	Плиты из минеральной ваты на синтетическом связующем М-125 (ГОСТ 9573-96)	м <sup>3</sup>	-	-	5,15	5,15
113-0304	Клей резиновый № 88-Н	кг	0,6	0,8	0,8	0,8
405-0219	Гипсовые вяжущие, марка ГЗ	т	0,031	0,031	0,031	0,031

**Таблицу ГЭСН 10-04-013 изложить в следующей редакции:**

**Таблица ГЭСН 10-04-013 Установка деревянных дверных блоков и металлических дверных коробок с навеской дверных полотен**

*Состав работ:*

для нормы 1 :

01. Установка деревянных дверных блоков.

для нормы 2 :

01. Установка металлических коробок с навеской деревянных дверных полотен.

Измеритель: 100 м<sup>2</sup> проемов

Установка:

10-04-013-01 деревянные дверных блоков

10-04-013-02 металлических дверных коробок с навеской деревянных дверных полотен

Шифр ресурса	Наименование элемента затрат	Ед. измер.	10-04-013-01	10-04-013-02
<b>1</b>	<b>Затраты труда рабочих-строителей</b>	<b>чел.-ч</b>	<b>73,14</b>	<b>162,41</b>
1.1	Средний разряд работы		3,2	4,2
<b>2</b>	<b>Затраты труда машинистов</b>	<b>чел.-ч</b>	<b>1,37</b>	<b>1,48</b>
<b>3</b>	<b>МАШИНЫ И МЕХАНИЗМЫ</b>			
021141	Краны на автомобильном ходу при работе на других видах строительства 10 т	маш.-ч	1,37	1,48
400001	Автомобили бортовые, грузоподъемность до 5 т	маш.-ч	2,06	2,2
<b>4</b>	<b>МАТЕРИАЛЫ</b>			
101-0782	Поковки из квадратных заготовок, масса 1,8 кг	т	-	0,05
101-1805	Гвозди строительные	т	0,0034	0,0034
101-9411	Скобяные изделия	компл.	П	П
203-9004	Полотна дверные деревянные	м <sup>2</sup>	-	91
203-9057	Блоки дверные	м <sup>2</sup>	100	-
203-9061	Коробки дверные металлические	т	-	П

**Таблицу ГЭСН 10-07-001 изложить в следующей редакции:****Таблица ГЭСН 10-07-001 Устройство перегородок из армированных цементно-минеральных плит АКВАПАНЕЛЬ внутренняя по системе «КНАУФ» с одинарным металлическим каркасом и однослойной обшивкой с обеих сторон (С 381)***Состав работ:*

01. Наклейка уплотнительной ленты для примыкания профилей. 02. Монтаж каркаса. 03. Укладка в пазухи между стойками изоляционного материала. 04. Обшивка каркаса цементными плитами. 05. Заделка стыков в местах примыкания обшивки из плит к стенам, потолку и полу.

Измеритель: 100 м<sup>2</sup> перегородок (за вычетом проемов)

10-07-001-01 Устройство перегородок из армированных цементно-минеральных плит АКВАПАНЕЛЬ внутренняя по системе «КНАУФ» с одинарным металлическим каркасом и однослойной обшивкой с обеих сторон (С 381)

Шифр ресурса	Наименование элемента затрат	Ед. измер.	10-07-001-01
<b>1</b>	<b>Затраты труда рабочих-строителей</b>	чел.-ч	112
1.1	Средний разряд работы		3,5
<b>2</b>	<b>Затраты труда машинистов</b>	чел.-ч	0,42
<b>3</b>	<b>МАШИНЫ И МЕХАНИЗМЫ</b>		
030954	Подъемники грузоподъемностью до 500 кг одномачтовые, высота подъема 45 м	маш.-ч	0,42
134041	Шуруповерт	маш.-ч	3
330901	Ножницы электрические	маш.-ч	0,56
331451	Перфораторы электрические	маш.-ч	0,6
<b>4</b>	<b>МАТЕРИАЛЫ</b>		
101-2590	Дюбель с шурупом 6/35 мм	шт.	169
101-3048	Плита армированная цементно-минеральная АКВАПАНЕЛЬ внутренняя	м <sup>2</sup>	206
101-3092	Шуруп с острым концом (SN25) 4,2/25 мм (АКВАПАНЕЛЬ)	1000 шт.	3,05
101-4377	Клей полиуретановый однокомпонентный для швов, объем 310 мл (АКВАПАНЕЛЬ)	шт.	33
101-9040	Лента уплотнительная типа Дихтунгсбанд	м	126
104-9016	Материалы теплоизоляционные из минеральных волокон	м <sup>2</sup>	103
201-9003	Профиль направляющий	м	71
201-9004	Профиль стоечный	м	202

**Таблицу ГЭСН 10-07-002 изложить в следующей редакции:****Таблица ГЭСН 10-07-002 Устройство перегородок из армированных цементно-минеральных плит АКВАПАНЕЛЬ внутренняя по системе «КНАУФ» с одинарным металлическим каркасом и двухслойной обшивкой с обеих сторон (С 382)***Состав работ:*

01. Наклейка уплотнительной ленты для примыкания профилей. 02. Монтаж каркаса. 03. Укладка в пазухи между стойками изоляционного материала. 04. Обшивка каркаса цементными плитами. 05. Заделка стыков в местах примыкания обшивки из плит к стенам, потолку и полу.

Измеритель: 100 м<sup>2</sup> перегородок (за вычетом проемов)

10-07-002-01 Устройство перегородок из армированных цементно-минеральных плит АКВАПАНЕЛЬ внутренняя по системе «КНАУФ» с одинарным металлическим каркасом и двухслойной обшивкой с обеих сторон (С 382)

Шифр ресурса	Наименование элемента затрат	Ед. измер.	10-07-002-01
<b>1</b>	<b>Затраты труда рабочих-строителей</b>	чел.-ч	152
1.1	Средний разряд работы		3,5
<b>2</b>	<b>Затраты труда машинистов</b>	чел.-ч	0,82
<b>3</b>	<b>МАШИНЫ И МЕХАНИЗМЫ</b>		
030954	Подъемники грузоподъемностью до 500 кг одномачтовые, высота подъема 45 м	маш.-ч	0,82
134041	Шуруповерт	маш.-ч	4,75
330901	Ножницы электрические	маш.-ч	0,1
331451	Перфораторы электрические	маш.-ч	0,6

Шифр ресурса	Наименование элемента затрат	Ед. измер.	10-07-002-01
<b>4</b>	<b>МАТЕРИАЛЫ</b>		
101-2590	Дюбель с шурупом 6/35 мм	шт.	169
101-3048	Плита армированная цементно-минеральная АКВАПАНЕЛЬ внутренняя	м <sup>2</sup>	412
101-3092	Шуруп с острым концом (SN25) 4,2/25 мм (АКВАПАНЕЛЬ)	1000 шт.	3,05
101-3093	Шуруп с острым концом (SN39) 4,2/39 мм (АКВАПАНЕЛЬ)	1000 шт.	3,05
101-4377	Клей полиуретановый однокомпонентный для швов, объем 310 мл (АКВАПАНЕЛЬ)	шт.	66
101-9040	Лента уплотнительная типа Дихтунгсбанд	м	126
104-9016	Материалы теплоизоляционные из минеральных волокон	м <sup>2</sup>	103
201-9003	Профиль направляющий	м	71
201-9004	Профиль стоечный	м	202

**Таблицу ГЭСН 10-07-003 изложить в следующей редакции:**

**Таблица ГЭСН 10-07-003 Устройство перегородок из армированных цементно-минеральных плит АКВАПАНЕЛЬ внутренняя по системе «КНАУФ» с двойным металлическим каркасом и однослойной обшивкой с обеих сторон (С 385-1)**

*Состав работ:*

01. Наклейка уплотнительной ленты для примыкания профилей. 02. Монтаж каркаса. 03. Укладка в пазухи между стойками изоляционного материала. 04. Обшивка каркаса цементными плитами. 05. Заделка стыков в местах примыкания обшивки из плит к стенам, потолку и полу.

Измеритель: 100 м<sup>2</sup> перегородок (за вычетом проемов)

10-07-003-01 Устройство перегородок из армированных цементно-минеральных плит АКВАПАНЕЛЬ внутренняя по системе «КНАУФ» с двойным металлическим каркасом и однослойной обшивкой с обеих сторон (С 385-1)

Шифр ресурса	Наименование элемента затрат	Ед. измер.	10-07-003-01
<b>1</b>	<b>Затраты труда рабочих-строителей</b>	чел.-ч	129
1.1	Средний разряд работы		3,5
<b>2</b>	<b>Затраты труда машинистов</b>	чел.-ч	0,45
<b>3</b>	<b>МАШИНЫ И МЕХАНИЗМЫ</b>		
030954	Подъемники грузоподъемностью до 500 кг одномачтовые, высота подъема 45 м	маш.-ч	0,45
134041	Шуруповерт	маш.-ч	2,64
330901	Ножницы электрические	маш.-ч	0,21
331451	Перфораторы электрические	маш.-ч	1,15
<b>4</b>	<b>МАТЕРИАЛЫ</b>		
101-2590	Дюбель с шурупом 6/35 мм	шт.	325
101-3048	Плита армированная цементно-минеральная АКВАПАНЕЛЬ внутренняя	м <sup>2</sup>	206
101-3092	Шуруп с острым концом (SN25) 4,2/25 мм (АКВАПАНЕЛЬ)	1000 шт.	3,05
101-4377	Клей полиуретановый однокомпонентный для швов, объем 310 мл (АКВАПАНЕЛЬ)	шт.	33
101-9040	Лента уплотнительная типа Дихтунгсбанд	м	293
104-9016	Материалы теплоизоляционные из минеральных волокон	м <sup>2</sup>	103
201-9003	Профиль направляющий	м	141
201-9004	Профиль стоечный	м	404

**Таблицу ГЭСН 10-07-004 изложить в следующей редакции:**

**Таблица ГЭСН 10-07-004 Устройство перегородок из армированных цементно-минеральных плит АКВАПАНЕЛЬ внутренняя по системе «КНАУФ» с двойным металлическим каркасом и двухслойной обшивкой с обеих сторон (С 385-2)**

*Состав работ:*

01. Наклейка уплотнительной ленты для примыкания профилей. 02. Монтаж каркаса. 03. Укладка в пазухи между стойками изоляционного материала. 04. Обшивка каркаса цементными плитами. 05. Заделка стыков в местах примыкания обшивки из плит к стенам, потолку и полу.

Измеритель: 100 м<sup>2</sup> перегородок (за вычетом проемов)



10-07-004-01 Устройство перегородок из армированных цементно-минеральных плит АКВАПАНЕЛЬ внутренняя по системе «КНАУФ» с двойным металлическим каркасом и двухслойной обшивкой с обеих сторон (С 385-2)

Шифр ресурса	Наименование элемента затрат	Ед. измер.	10-07-004-01
<b>1</b>	Затраты труда рабочих-строителей	чел.-ч	192
1.1	Средний разряд работы		3,5
<b>2</b>	Затраты труда машинистов	чел.-ч	0,85
<b>3</b>	<b>МАШИНЫ И МЕХАНИЗМЫ</b>		
030954	Подъемники грузоподъемностью до 500 кг одномачтовые, высота подъема 45 м	маш.-ч	0,85
134041	Шуруповерт	маш.-ч	4,75
330901	Ножницы электрические	маш.-ч	0,21
331451	Перфораторы электрические	маш.-ч	1,1
<b>4</b>	<b>МАТЕРИАЛЫ</b>		
101-2590	Дюбель с шурупом 6/35 мм	шт.	325
101-3048	Плита армированная цементно-минеральная АКВАПАНЕЛЬ внутренняя	м <sup>2</sup>	412
101-3092	Шуруп с острым концом (SN25) 4,2/25 мм (АКВАПАНЕЛЬ)	1000 шт.	3,05
101-3093	Шуруп с острым концом (SN39) 4,2/39 мм (АКВАПАНЕЛЬ)	1000 шт.	3,05
101-4377	Клей полиуретановый однокомпонентный для швов, объем 310 мл (АКВАПАНЕЛЬ)	шт.	66
101-9040	Лента уплотнительная типа Дихтунгсбанд	м	293
104-9016	Материалы теплоизоляционные из минеральных волокон	м <sup>2</sup>	103
201-9003	Профиль направляющий	м	141
201-9004	Профиль стоечный	м	404

*Таблицу ГЭСН 10-07-005 изложить в следующей редакции:*

**Таблица ГЭСН 10-07-005 Устройство перегородок из армированных цементно-минеральных плит АКВАПАНЕЛЬ внутренняя по системе «КНАУФ» с двойным разнесенным металлическим каркасом и однослойной обшивкой с обеих сторон (С 386-1)**

*Состав работ:*

01. Наклейка уплотнительной ленты для примыкания профилей. 02. Монтаж каркаса. 03. Укладка в пазухи между стойками изоляционного материала. 04. Обшивка каркаса цементными плитами. 05. Заделка стыков в местах примыкания обшивки из плит к стенам, потолку и полу.

Измеритель: 100 м<sup>2</sup> перегородок (за вычетом проемов)

10-07-005-01 Устройство перегородок из армированных цементно-минеральных плит АКВАПАНЕЛЬ внутренняя по системе «КНАУФ» с двойным разнесенным металлическим каркасом и однослойной обшивкой с обеих сторон (С 386-1)

Шифр ресурса	Наименование элемента затрат	Ед. измер.	10-07-005-01
<b>1</b>	Затраты труда рабочих-строителей	чел.-ч	162,1
1.1	Средний разряд работы		3,5
<b>2</b>	Затраты труда машинистов	чел.-ч	0,46
<b>3</b>	<b>МАШИНЫ И МЕХАНИЗМЫ</b>		
030954	Подъемники грузоподъемностью до 500 кг одномачтовые, высота подъема 45 м	маш.-ч	0,46
134041	Шуруповерт	маш.-ч	4,23
330901	Ножницы электрические	маш.-ч	0,21
331451	Перфораторы электрические	маш.-ч	1,06
<b>4</b>	<b>МАТЕРИАЛЫ</b>		
101-2590	Дюбель с шурупом 6/35 мм	шт.	325
101-3048	Плита армированная цементно-минеральная АКВАПАНЕЛЬ внутренняя	м <sup>2</sup>	237
101-3092	Шуруп с острым концом (SN25) 4,2/25 мм (АКВАПАНЕЛЬ)	1000 шт.	3,55
101-4377	Клей полиуретановый однокомпонентный для швов, объем 310 мл (АКВАПАНЕЛЬ)	шт.	33
101-9040	Лента уплотнительная типа Дихтунгсбанд	м	242
104-9016	Материалы теплоизоляционные из минеральных волокон	м <sup>2</sup>	103
201-9003	Профиль направляющий	м	141
201-9004	Профиль стоечный	м	404

**Таблицу ГЭСН 10-07-006 изложить в следующей редакции:**

**Таблица ГЭСН 10-07-006 Устройство перегородок из армированных цементно-минеральных плит АКВАПАНЕЛЬ внутренняя по системе «КНАУФ» с двойным разнесенным металлическим каркасом и двухслойной обшивкой с обеих сторон (С 386-2)**

*Состав работ:*

01. Наклейка уплотнительной ленты для примыкания профилей. 02. Монтаж каркаса. 03. Укладка в пазухи между стойками изоляционного материала. 04. Обшивка каркаса цементными плитами. 05. Заделка стыков в местах примыкания обшивки из плит к стенам, потолку и полу.

Измеритель: 100 м<sup>2</sup> перегородок (за вычетом проемов)

10-07-006-01 Устройство перегородок из армированных цементно-минеральных плит АКВАПАНЕЛЬ внутренняя по системе «КНАУФ» с двойным разнесенным металлическим каркасом и двухслойной обшивкой с обеих сторон (С 386-2)

Шифр ресурса	Наименование элемента затрат	Ед. измер.	10-07-006-01
<b>1</b>	<b>Затраты труда рабочих-строителей</b>	<b>чел.-ч</b>	<b>182,6</b>
1.1	Средний разряд работы		3,5
<b>2</b>	<b>Затраты труда машинистов</b>	<b>чел.-ч</b>	<b>0,86</b>
<b>3</b>	<b>МАШИНЫ И МЕХАНИЗМЫ</b>		
030954	Подъемники грузоподъемностью до 500 кг одномачтовые, высота подъема 45 м	маш.-ч	0,86
134041	Шуруповерт	маш.-ч	7,56
330901	Ножницы электрические	маш.-ч	0,21
331451	Перфораторы электрические	маш.-ч	1,06
<b>4</b>	<b>МАТЕРИАЛЫ</b>		
101-2590	Дюбель с шурупом 6/35 мм	шт.	325
101-3048	Плита армированная цементно-минеральная АКВАПАНЕЛЬ внутренняя	м <sup>2</sup>	443
101-3092	Шуруп с острым концом (SN25) 4,2/25 мм (АКВАПАНЕЛЬ)	1000 шт.	3,55
101-3093	Шуруп с острым концом (SN39) 4,2/39 мм (АКВАПАНЕЛЬ)	1000 шт.	3,05
101-4377	Клей полиуретановый однокомпонентный для швов, объем 310 мл (АКВАПАНЕЛЬ)	шт.	66
101-9040	Лента уплотнительная типа Дихтунгсбанд	м	242
104-9016	Материалы теплоизоляционные из минеральных волокон	м <sup>2</sup>	103
201-9003	Профиль направляющий	м	141
201-9004	Профиль стоечный	м	404

**Таблицу ГЭСН 10-07-007 изложить в следующей редакции:**

**Таблица ГЭСН 10-07-007 Устройство перегородок из армированных цементно-минеральных плит АКВАПАНЕЛЬ внутренняя по системе «КНАУФ» с деревянным каркасом и однослойной обшивкой с обеих сторон (С 388)**

*Состав работ:*

01. Наклейка уплотнительной ленты для примыкания профилей. 02. Монтаж каркаса. 03. Укладка в пазухи между стойками изоляционного материала. 04. Обшивка каркаса цементными плитами. 05. Заделка стыков в местах примыкания обшивки из плит к стенам, потолку и полу.

Измеритель: 100 м<sup>2</sup> перегородок (за вычетом проемов)

10-07-007-01 Устройство перегородок из армированных цементно-минеральных плит АКВАПАНЕЛЬ внутренняя по системе «КНАУФ» с деревянным каркасом и однослойной обшивкой с обеих сторон (С 388)

Шифр ресурса	Наименование элемента затрат	Ед. измер.	10-07-007-01
<b>1</b>	<b>Затраты труда рабочих-строителей</b>	<b>чел.-ч</b>	<b>98</b>
1.1	Средний разряд работы		3,5
<b>2</b>	<b>Затраты труда машинистов</b>	<b>чел.-ч</b>	<b>0,49</b>
<b>3</b>	<b>МАШИНЫ И МЕХАНИЗМЫ</b>		
030954	Подъемники грузоподъемностью до 500 кг одномачтовые, высота подъема 45 м	маш.-ч	0,49
134041	Шуруповерт	маш.-ч	2,51
331451	Перфораторы электрические	маш.-ч	0,58

Шифр ресурса	Наименование элемента затрат	Ед. измер.	10-07-007-01
<b>4</b>	<b>МАТЕРИАЛЫ</b>		
101-2206	Дюбели пластмассовые с шурупами 12x70 мм	10 шт.	16,2
101-3048	Плита армированная цементно-минеральная АКВАПАНЕЛЬ внутренняя	м <sup>2</sup>	206
101-3092	Шуруп с острым концом (SN25) 4,2/25 мм (АКВАПАНЕЛЬ)	1000 шт.	3,05
101-4377	Клей полиуретановый однокомпонентный для швов, объем 310 мл (АКВАПАНЕЛЬ)	шт.	33
101-9040	Лента уплотнительная типа Дихтунгсбанд	м	126
102-0024	Бруски обрезные хвойных пород длиной 4-6,5 м, шириной 75-150 мм, толщиной 40-75 мм, II сорта	м <sup>3</sup>	1,22
104-9016	Материалы теплоизоляционные из минеральных волокон	м <sup>2</sup>	103

**Таблицу ГЭСН 10-07-008 изложить в следующей редакции:**

**Таблица ГЭСН 10-07-008 Устройство перегородок из армированных цементно-минеральных плит АКВАПАНЕЛЬ внутренняя по системе «КНАУФ» с деревянным каркасом и двухслойной обшивкой с обеих сторон (С 389)**

*Состав работ:*

01. Наклейка уплотнительной ленты для примыкания профилей. 02. Монтаж каркаса. 03. Укладка в пазухи между стойками изоляционного материала. 04. Обшивка каркаса цементными плитами. 05. Заделка стыков в местах примыкания обшивки из плит к стенам, потолку и полу.

Измеритель: 100 м<sup>2</sup> перегородок (за вычетом проемов)

10-07-008-01 Устройство перегородок из армированных цементно-минеральных плит АКВАПАНЕЛЬ внутренняя по системе «КНАУФ» с деревянным каркасом и двухслойной обшивкой с обеих сторон (С 389)

Шифр ресурса	Наименование элемента затрат	Ед. измер.	10-07-008-01
<b>1</b>	<b>Затраты труда рабочих-строителей</b>	чел.-ч	129
1.1	Средний разряд работы		3,5
<b>2</b>	<b>Затраты труда машинистов</b>	чел.-ч	0,88
<b>3</b>	<b>МАШИНЫ И МЕХАНИЗМЫ</b>		
030954	Подъемники грузоподъемностью до 500 кг одномачтовые, высота подъема 45 м	маш.-ч	0,88
134041	Шуруповерт	маш.-ч	4,9
331451	Перфораторы электрические	маш.-ч	0,58
<b>4</b>	<b>МАТЕРИАЛЫ</b>		
101-2206	Дюбели пластмассовые с шурупами 12x70 мм	10 шт.	16,2
101-3048	Плита армированная цементно-минеральная АКВАПАНЕЛЬ внутренняя	м <sup>2</sup>	412
101-3092	Шуруп с острым концом (SN25) 4,2/25 мм (АКВАПАНЕЛЬ)	1000 шт.	3,05
101-3093	Шуруп с острым концом (SN39) 4,2/39 мм (АКВАПАНЕЛЬ)	1000 шт.	3,05
101-4377	Клей полиуретановый однокомпонентный для швов, объем 310 мл (АКВАПАНЕЛЬ)	шт.	66
101-9040	Лента уплотнительная типа Дихтунгсбанд	м	121
102-0024	Бруски обрезные хвойных пород длиной 4-6,5 м, шириной 75-150 мм, толщиной 40-75 мм, II сорта	м <sup>3</sup>	1,22
104-9016	Материалы теплоизоляционные из минеральных волокон	м <sup>2</sup>	103

**Таблицу ГЭСН 10-07-009 изложить в следующей редакции:**

**Таблица ГЭСН 10-07-009 Облицовка стен армированными цементно-минеральными плитами АКВАПАНЕЛЬ внутренняя по системе «КНАУФ» по одинарному металлическому каркасу из потолочного профиля одним или двумя слоями плит (С 683)**

*Состав работ:*

01. Наклейка уплотнительной ленты для примыкания профилей. 02. Монтаж каркаса. 03. Обшивка каркаса цементными плитами. 04. Заделка стыков в местах примыкания обшивки из плит к стенам, потолку и полу.

Измеритель: 100 м<sup>2</sup> стен (за вычетом проемов)

Облицовка стен армированными цементно-минеральными плитами АКВАПАНЕЛЬ внутренняя по системе «КНАУФ» по одинарному металлическому каркасу из потолочного профиля:

10-07-009-01 одним слоем  
10-07-009-02 двумя слоями

Шифр ресурса	Наименование элемента затрат	Ед. измер.	10-07-009-01	10-07-009-02
<b>1</b>	<b>Затраты труда рабочих-строителей</b>	чел.-ч	83	106
1.1	Средний разряд работы		3,5	3,5
<b>2</b>	<b>Затраты труда машинистов</b>	чел.-ч	0,24	0,42
<b>3</b>	<b>МАШИНЫ И МЕХАНИЗМЫ</b>			
030954	Подъемники грузоподъемностью до 500 кг одномачтовые, высота подъема 45 м	маш.-ч	0,24	0,42
134041	Шуруповерт	маш.-ч	1,43	2,94
330901	Ножницы электрические	маш.-ч	0,1	0,1
331451	Перфораторы электрические	маш.-ч	0,95	1,1
<b>4</b>	<b>МАТЕРИАЛЫ</b>			
101-2582	Шуруп самонарезающий (LN) 3,5/9,5 мм	шт.	152	152
101-2590	Дюбель с шурупом 6/35 мм	шт.	162	162
101-3048	Плита армированная цементно-минеральная АКВАПАНЕЛЬ внутренняя	м <sup>2</sup>	103	206
101-3092	Шуруп с острым концом (SN25) 4,2/25 мм (АКВАПАНЕЛЬ)	1000 шт.	1,52	1,52
101-3093	Шуруп с острым концом (SN39) 4,2/39 мм (АКВАПАНЕЛЬ)	1000 шт.	-	1,52
101-4377	Клей полиуретановый однокомпонентный для швов, объем 310 мл (АКВАПАНЕЛЬ)	шт.	16,6	33
101-9040	Лента уплотнительная типа Дихтунгсбанд	м	86	86
201-0797	Профиль направляющий ПН 28/27/0,6	м	71	71
201-0802	Профиль потолочный ПП 60/27/0,6	м	202	202
201-0816	Подвес с зажимом для ПП-профиля 60*27 мм	шт.	70	70

**Таблицу ГЭСН 10-07-010 изложить в следующей редакции:**

**Таблица ГЭСН 10-07-010 Облицовка стен армированными цементно-минеральными плитами АКВАПАНЕЛЬ внутренняя по системе «КНАУФ» по одинарному металлическому каркасу из ПН и ПС профилей в один слой (С 685)**

*Состав работ:*

01. Наклейка уплотнительной ленты для примыкания профилей. 02. Монтаж каркаса. 03. Обшивка каркаса цементными плитами. 04. Заделка стыков в местах примыкания обшивки из плит к стенам, потолку и полу.

Измеритель: 100 м<sup>2</sup> стен (за вычетом проемов)

10-07-010-01 Облицовка стен армированными цементно-минеральными плитами АКВАПАНЕЛЬ внутренняя по системе «КНАУФ» по одинарному металлическому каркасу из ПН и ПС профилей в один слой (С 685)

Шифр ресурса	Наименование элемента затрат	Ед. измер.	10-07-010-01
<b>1</b>	<b>Затраты труда рабочих-строителей</b>	чел.-ч	65
1.1	Средний разряд работы		3,5
<b>2</b>	<b>Затраты труда машинистов</b>	чел.-ч	0,24
<b>3</b>	<b>МАШИНЫ И МЕХАНИЗМЫ</b>		
030954	Подъемники грузоподъемностью до 500 кг одномачтовые, высота подъема 45 м	маш.-ч	0,24
134041	Шуруповерт	маш.-ч	1,31
330901	Ножницы электрические	маш.-ч	0,1
331451	Перфораторы электрические	маш.-ч	0,54
<b>4</b>	<b>МАТЕРИАЛЫ</b>		
101-2590	Дюбель с шурупом 6/35 мм	шт.	169
101-3048	Плита армированная цементно-минеральная АКВАПАНЕЛЬ внутренняя	м <sup>2</sup>	103
101-3092	Шуруп с острым концом (SN25) 4,2/25 мм (АКВАПАНЕЛЬ)	1000 шт.	1,52
101-4377	Клей полиуретановый однокомпонентный для швов, объем 310 мл (АКВАПАНЕЛЬ)	шт.	17
101-9040	Лента уплотнительная типа Дихтунгсбанд	м	126
201-9003	Профиль направляющий	м	71
201-9004	Профиль стоечный	м	202

**Таблицу ГЭСН 10-07-011 изложить в следующей редакции:****Таблица ГЭСН 10-07-011 Облицовка стен армированными цементно-минеральными плитами АКВАПАНЕЛЬ внутренняя по системе «КНАУФ» по одинарному металлическому каркасу из ПН и ПС профилей в два слоя (С 686)***Состав работ:*

01. Наклейка уплотнительной ленты для примыкания профилей. 02. Монтаж каркаса. 03. Обшивка каркаса цементными плитами. 04. Заделка стыков в местах примыкания обшивки из плит к стенам, потолку и полу.

Измеритель: 100 м<sup>2</sup> стен (за вычетом проемов)

10-07-011-01 Облицовка стен армированными цементно-минеральными плитами АКВАПАНЕЛЬ внутренняя по системе «КНАУФ» по одинарному металлическому каркасу из ПН и ПС профилей в два слоя (С 686)

Шифр ресурса	Наименование элемента затрат	Ед. измер.	10-07-011-01
<b>1</b>	<b>Затраты труда рабочих-строителей</b>	чел.-ч	96
1.1	Средний разряд работы		3,5
<b>2</b>	<b>Затраты труда машинистов</b>	чел.-ч	0,42
<b>3</b>	<b>МАШИНЫ И МЕХАНИЗМЫ</b>		
030954	Подъемники грузоподъемностью до 500 кг одномачтовые, высота подъема 45 м	маш.-ч	0,42
134041	Шуруповерт	маш.-ч	2,49
330901	Ножницы электрические	маш.-ч	0,1
331451	Перфораторы электрические	маш.-ч	0,54
<b>4</b>	<b>МАТЕРИАЛЫ</b>		
101-2590	Дюбель с шурупом 6/35 мм	шт.	169
101-3048	Плита армированная цементно-минеральная АКВАПАНЕЛЬ внутренняя	м <sup>2</sup>	206
101-3093	Шуруп с острым концом (SN39) 4,2/39 мм (АКВАПАНЕЛЬ)	1000 шт.	3,04
101-4377	Клей полиуретановый однокомпонентный для швов, объем 310 мл (АКВАПАНЕЛЬ)	шт.	33
101-9040	Лента уплотнительная типа Дихтунгсбанд	м	126
201-9003	Профиль направляющий	м	71
201-9004	Профиль стоечный	м	202

Заказ № 1545 Тираж 150 экз.  
Отпечатано в тип. ООО «Корина-офсет»  
119049, Москва, Б. Якиманка, 38 «А»