

ГОСУДАРСТВЕННЫЕ СМЕТНЫЕ НОРМАТИВЫ

ГЭСН 81-02-2001-ИЗ

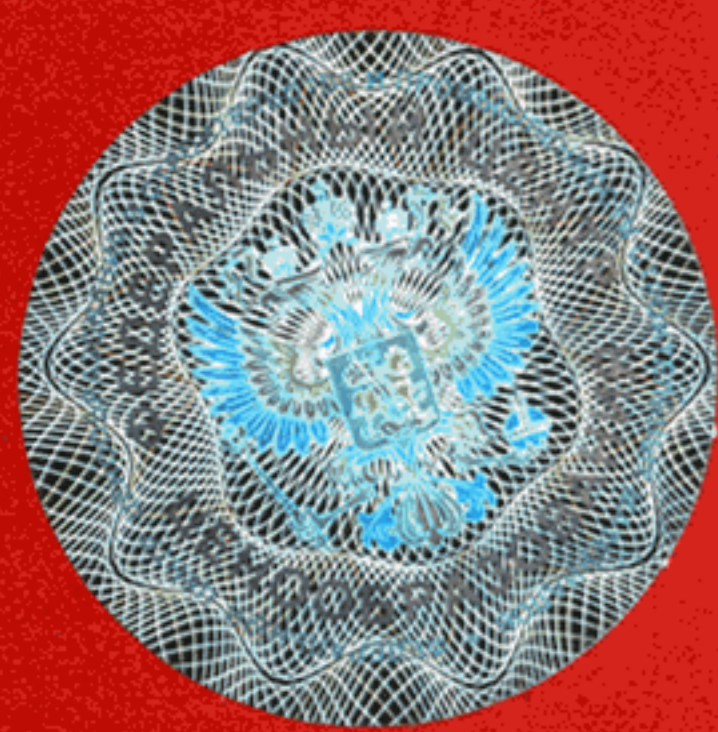
**ГОСУДАРСТВЕННЫЕ ЭЛЕМЕНТНЫЕ СМЕТНЫЕ
НОРМЫ НА СТРОИТЕЛЬНЫЕ И СПЕЦИАЛЬНЫЕ
СТРОИТЕЛЬНЫЕ РАБОТЫ**

ГЭСН-2001

ИЗМЕНЕНИЯ,
КОТОРЫЕ ВНОСЯТСЯ В ГОСУДАРСТВЕННЫЕ СМЕТНЫЕ
НОРМАТИВЫ. ГОСУДАРСТВЕННЫЕ ЭЛЕМЕНТНЫЕ
СМЕТНЫЕ НОРМЫ НА СТРОИТЕЛЬНЫЕ
И СПЕЦИАЛЬНЫЕ СТРОИТЕЛЬНЫЕ РАБОТЫ

ИЗДАНИЕ ОФИЦИАЛЬНОЕ

Москва 2010



ГОСУДАРСТВЕННЫЕ СМЕТНЫЕ НОРМАТИВЫ

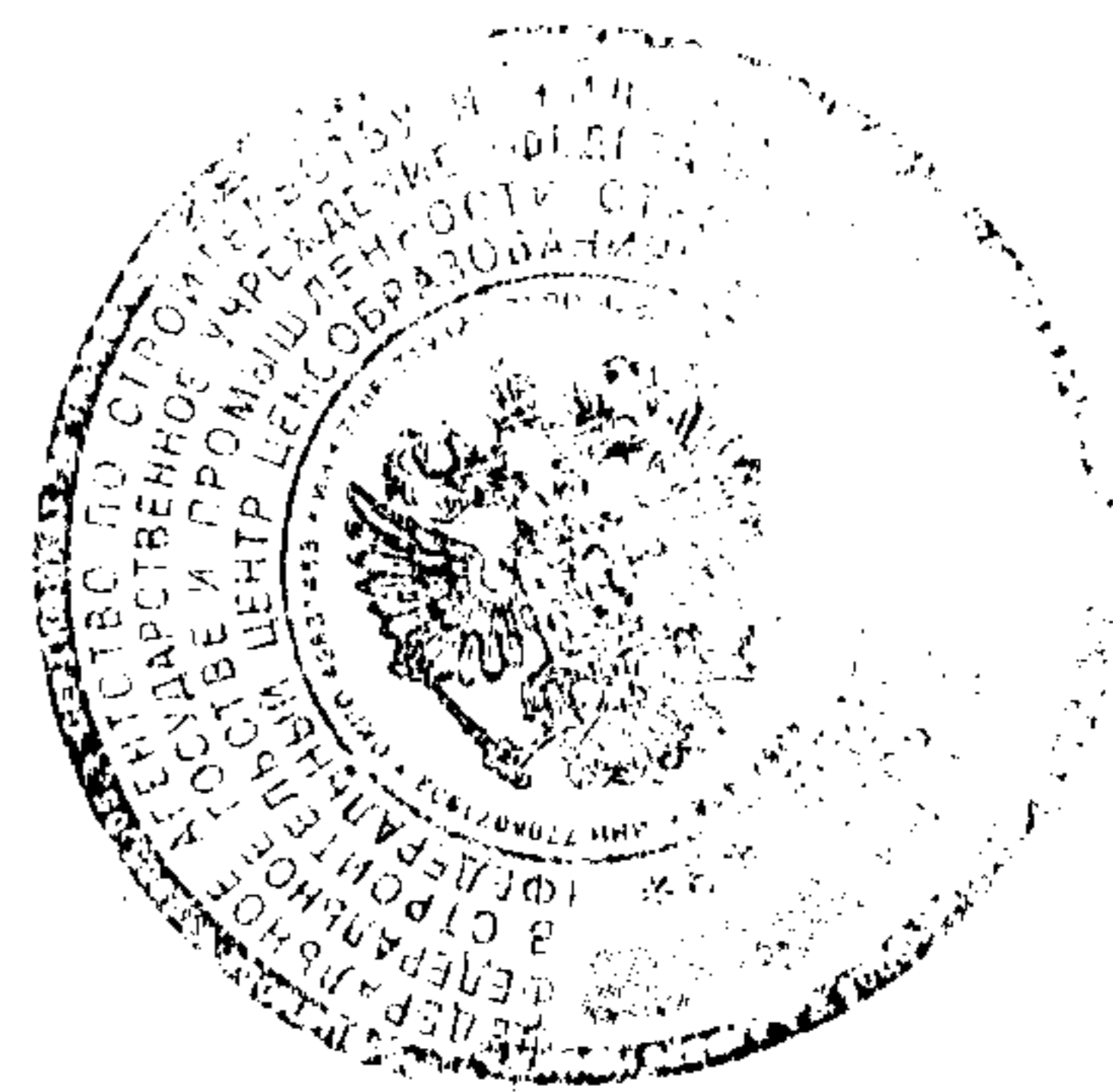
**ГОСУДАРСТВЕННЫЕ ЭЛЕМЕНТНЫЕ СМЕТНЫЕ НОРМЫ НА
СТРОИТЕЛЬНЫЕ И СПЕЦИАЛЬНЫЕ СТРОИТЕЛЬНЫЕ
РАБОТЫ**

ГЭСН 81-02-2001-ИЗ

**ИЗМЕНЕНИЯ,
КОТОРЫЕ ВНОСЯТСЯ В ГОСУДАРСТВЕННЫЕ СМЕТНЫЕ
НОРМАТИВЫ. ГОСУДАРСТВЕННЫЕ ЭЛЕМЕНТНЫЕ СМЕТНЫЕ
НОРМЫ НА СТРОИТЕЛЬНЫЕ И СПЕЦИАЛЬНЫЕ
СТРОИТЕЛЬНЫЕ РАБОТЫ**

Издание официальное

Москва 2010



ББК 65.31
УДК 338.5:69 (083)

Изменения, которые вносятся в государственные сметные нормативы. Государственные элементные сметные нормы на строительные и специальные строительные работы.

ГЭСН 81-02-2001-ИЗ

Москва, 2010 – 40 стр.

«Изменения, которые вносятся в государственные сметные нормативы. Государственные элементные сметные нормы на строительные и специальные строительные работы» содержат изменения и дополнения к государственным элементным сметным нормам, утвержденным приказом Министерства регионального развития Российской Федерации от 17 ноября 2008 г. №253 «Об утверждении государственных сметных нормативов на строительные и специальные строительные работы в сфере градостроительной деятельности».

РАЗРАБОТАНЫ Федеральным центром ценообразования в строительстве и промышленности строительных материалов

УТВЕРЖДЕНЫ приказом Министерства регионального развития Российской Федерации от 23 ноября 2010 г. № 509

ИЗМЕНЕНИЯ, КОТОРЫЕ ВНОСЯТСЯ В ГОСУДАРСТВЕННЫЕ СМЕТНЫЕ НОРМАТИВЫ. ГОСУДАРСТВЕННЫЕ ЭЛЕМЕНТНЫЕ СМЕТНЫЕ НОРМЫ НА СТРОИТЕЛЬНЫЕ И СПЕЦИАЛЬНЫЕ СТРОИТЕЛЬНЫЕ РАБОТЫ

В раздел «I. Общие положения» внесены следующие изменения и дополнения:

Пункт 1.5.44 изложить в следующей редакции:

1.5.44. Нормы подраздела 1.3 части 5 на выполнение свайных работ в морских условиях предусматривают производство работ в условиях закрытой акватории и открытого побережья (открытого рейда).

Пункт 1.5.80 изложить в следующей редакции:

1.5.80. В нормах табл. 05-01-075÷05-01-080 учтена оборачиваемость обсадных труб, приведенная в приложении 5.13. Оборачиваемость обсадных труб при устройстве буронабивных свай может быть уточнена проектом исходя из конкретных условий производства работ.

Пункт 1.5.82 изложить в следующей редакции:

1.5.82. В нормах табл. 05-01-075÷05-01-080 не учтен расход навесного бурового оборудования.

Дополнить раздел «I. Общие положения» пунктами 1.5.83, 1.5.84:

1.5.83. В нормах табл. 05-01-075÷05-01-080 не учтены работы по доставке материалов и конструкций от приобъектного склада до места производства работ.

1.5.84. В нормах табл. 05-01-075÷05-01-080 не учтены затраты на погрузку и отвозку шлама, устройство оснований под механизмы. Данные затраты учитываются дополнительно в соответствии с проектом производства работ.

Исключить пункт 1.8.18.

Пункт 1.9.17 изложить в следующей редакции:

1.9.17. ГЭСН табл. 09-03-003, 09-03-004, 09-03-006, 09-03-012, 09-03-021÷09-03-023, 09-03-029÷09-03-031, 09-04-001 предусматривают монтаж конструктивных элементов на высоте до 25 м. При высоте более 25 м к ГЭСН применяются коэффициенты приложения 9.3.

Пункт 1.15.12 изложить в следующей редакции:

1.15.12. В нормах табл. 15-02-001÷15-02-007 не предусмотрено оштукатуривание отдельных элементов фасада по сетке, расход ресурсов на которое следует определять по нормам табл. 15-02-036.

Пункт 1.29.6 изложить в следующей редакции:

1.29.6. В ГЭСН части 29 предусмотрена эксплуатация машин и механизмов, потребляющих электроэнергию и сжатый воздух от стационарных установок. При получении электроэнергии и сжатого воздуха от передвижных установок (до пуска в эксплуатацию стационарных установок) количество маш.-ч ПЭС и компрессоров определяется по ПОС (кроме норм табл. 29-01-092, 29-01-093, 29-01-100, предусматривающих эксплуатацию машин и механизмов, потребляющих электроэнергию от передвижных установок).

Пункт 1.29.48 изложить в следующей редакции:

1.29.48. Затраты на эксплуатацию тоннельных щитов, механических укладчиков, подвижных платформ, гидropодъемников, автопогрузчиков и автосамосвалов, работающих в подземных условиях, в нормах настоящего раздела не учтены и должны подсчитываться в сметах дополнительно (кроме норм табл. 29-01-022, 29-01-023, 29-01-092, 29-01-093, 29-01-100). Число потребных маш.-ч этих машин следует определять по графику, разработанному в составе проекта.

Пункт 1.29.72 изложить в следующей редакции:

1.29.72. Потребное количество смен электроосвещения выработки тоннеля определяется по формуле:

$$n = \frac{L}{100} \cdot 120 \cdot \left(\frac{T_1}{2} + T_2 + T_3 \right), \text{ где}$$

L - длина выработки, тоннеля, м;

100 - длина участка, на который разработана норма на электроосвещение, м;

120 - расчетное количество смен освещения, месяц;

T₁ - продолжительность проходки выработки тоннеля в месяц;

T₂ - продолжительность выполнения строительных, путевых и монтажных работ, проводимых после окончания проходки всей выработки, тоннеля, месяц.

T₃ - продолжительность использования выработки тоннеля (после окончания в ней всех строительных, путевых и монтажных работ) для производства работ на других выработках, тоннелях; месяц.

Пункт 1.35.52 исключить.

Пункт 1.44.4 изложить в следующей редакции:

1.44.4. ГЭСН табл. 44-01-001÷44-01-011, 44-01-020, 44-01-025, 44-01-026, 44-01-030÷44-01-032, 44-01-040÷44-01-042, 44-01-050÷44-01-053, 44-01-060, 44-01-061, 44-01-065, 44-01-070, 44-01-073, 44-01-077, 44-01-080, 44-01-083, 44-01-087 предусматривают производство работ в условиях защищенной акватории судоходных рек, водохранилищ и озер (отдел 1).

ГЭСН табл. 44-02-001÷44-02-006, 44-02-015, 44-02-020÷44-02-023, 44-02-030÷44-02-032, 44-02-040÷44-02-042, 44-02-050÷44-02-053, 44-02-060, 44-02-

061, 44-02-065, 44-02-070, 44-02-073, 44-02-077, 44-02-080, 44-02-083, 44-02-087 предусматривают выполнение работ в морских условиях в закрытой акватории (отдел 2).

При производстве работ в условиях, предусмотренных таблицами отделов 1 и 2, с применением строительных и плавучих средств необходимо предусматривать охранные буксиры, количество и мощность которых должны быть обоснованы в проекте организации строительства, и, при необходимости, согласованы со службами, несущими ответственность за безопасность плавания в районе строительства.

ГЭСН табл. 44-03-001÷44-03-006, 44-03-015, 44-03-020÷44-03-023, 44-03-030÷44-03-032, 44-03-040÷44-03-042, 44-03-050÷44-03-052, 44-03-060, 44-03-061, 44-03-065, 44-03-070, 44-03-073, 44-03-077, 44-03-080, 44-03-083, 44-03-087 предусматривают работу в морских условиях открытого побережья (открытого рейда (отдел 3)).

Пункт 1.45.3 изложить в следующей редакции:

1.45.3. В сметных нормах не учтены:

1.45.3.1. Работы по устройству опалубки и кружал для кладки сводов и арок и бетонирования стен, сводов и арок. Объем ресурсов указанных работ определяется дополнительно по нормам табл. ГЭСН 45-10-001.

1.45.3.2. Работы по конструктивной резке и теске огнеупорных изделий (за исключением замков сводов и арок и наковки кирпича при строительстве стволов дымовых труб).

1.45.3.3. Затраты на сушку и пуск печей, котлов, труб и других сооружений. Эти затраты подлежат учету в сметах на пуско-наладочные работы.

Часть 10 «Деревянные конструкции» дополнить разделом 7 следующего содержания:

Раздел 7. ПЕРЕГОРОДКИ, ОБЛИЦОВКИ СТЕН, ПОДВЕСНЫЕ ПОТОЛКИ ИЗ АРМИРОВАННЫХ ЦЕМЕНТНО-МИНЕРАЛЬНЫХ ПЛИТ АКВАПАНЕЛЬ ВНУТРЕННЯЯ ПО СИСТЕМЕ «КНАУФ»

Таблица ГЭСН 10-07-001 Устройство перегородок из армированных цементно-минеральных плит АКВАПАНЕЛЬ внутренняя по системе «КНАУФ» с одинарным металлическим каркасом и однослойной обшивкой с обеих сторон (С 381)

Состав работ:

01. Наклейка уплотнительной ленты для примыкания профилей. 02. Монтаж каркаса. 03. Укладка в пазухи между стойками изоляционного материала. 04. Обшивка каркаса цементными плитами. 05. Заделка стыков в местах примыкания обшивки из плит к стенам, потолку и полу.

Измеритель: 100 м² перегородок (за вычетом проемов)

10-07-001-01 Устройство перегородок из армированных цементно-минеральных плит АКВАПАНЕЛЬ внутренняя по системе «КНАУФ» с одинарным металлическим каркасом и однослойной обшивкой с обеих сторон (С 381)

Шифр ресурса	Наименование элемента затрат	Ед. измер.	10-07-001-01
1	Затраты труда рабочих-строителей	чел.-ч	112
1.1	Средний разряд работы		3,5
2	Затраты труда машинистов	чел.-ч	0,42
3	МАШИНЫ И МЕХАНИЗМЫ		
030954	Подъемники грузоподъемностью до 500 кг одномачтовые, высота подъема 45 м	маш.-ч	0,42
134041	Шуруповерт	маш.-ч	3
330901	Ножницы электрические	маш.-ч	0,56
331451	Перфораторы электрические	маш.-ч	0,6
4	МАТЕРИАЛЫ		
101-2590	Дюбель с шурупом 6/35 мм	шт.	169
101-3048	Плита армированная цементно-минеральная АКВАПАНЕЛЬ внутренняя	м ²	206
101-3092	Шуруп с острым концом (SN25) 4,2/25 мм (АКВАПАНЕЛЬ)	1000 шт.	3,05
101-4377	Клей полиуретановый однокомпонентный для швов, объем 310 мл (АКВАПАНЕЛЬ)	шт.	33
101-9040	Лента уплотнительная типа Дихтунгсбанд	м	126
101-9187	Герметик силиконовый	л	9,92
104-9016	Материалы теплоизоляционные из минеральных волокон	м ²	103
201-9003	Профиль направляющий	м	71
201-9004	Профиль стоечный	м	202

Таблица ГЭСН 10-07-002 Устройство перегородок из армированных цементно-минеральных плит АКВАПАНЕЛЬ внутренняя по системе «КНАУФ» с одинарным металлическим каркасом и двухслойной обшивкой с обеих сторон (С 382)

Состав работ:

01. Наклейка уплотнительной ленты для примыкания профилей. 02. Монтаж каркаса. 03. Укладка в пазухи между стойками изоляционного материала. 04. Обшивка каркаса цементными плитами. 05. Заделка стыков в местах примыкания обшивки из плит к стенам, потолку и полу.

Измеритель: 100 м² перегородок (за вычетом проемов)

10-07-002-01 Устройство перегородок из армированных цементно-минеральных плит АКВАПАНЕЛЬ внутренняя по системе «КНАУФ» с одинарным металлическим каркасом и двухслойной обшивкой с обеих сторон (С 382)

Шифр ресурса	Наименование элемента затрат	Ед. измер.	10-07-002-01
1	Затраты труда рабочих-строителей	чел.-ч	152
1.1	Средний разряд работы		3,5
2	Затраты труда машинистов	чел.-ч	0,82
3	МАШИНЫ И МЕХАНИЗМЫ		
030954	Подъемники грузоподъемностью до 500 кг одномачтовые, высота подъема 45 м	маш.-ч	0,82
134041	Шуруповерт	маш.-ч	4,75
330901	Ножницы электрические	маш.-ч	0,1
331451	Перфораторы электрические	маш.-ч	0,6
4	МАТЕРИАЛЫ		
101-2590	Дюбель с шурупом 6/35 мм	шт.	169
101-3048	Плита армированная цементно-минеральная АКВАПАНЕЛЬ внутренняя	м ²	412
101-3092	Шуруп с острым концом (SN25) 4,2/25 мм (АКВАПАНЕЛЬ)	1000 шт.	3,05
101-3093	Шуруп с острым концом (SN39) 4,2/39 мм (АКВАПАНЕЛЬ)	1000 шт.	3,05
101-4377	Клей полиуретановый однокомпонентный для швов, объем 310 мл (АКВАПАНЕЛЬ)	шт.	66
101-9040	Лента уплотнительная типа Дихтунгсбанд	м	126
101-9187	Герметик силиконовый	л	19,84
104-9016	Материалы теплоизоляционные из минеральных волокон	м ²	103
201-9003	Профиль направляющий	м	71
201-9004	Профиль стоечный	м	202

Таблица ГЭСН 10-07-003 Устройство перегородок из армированных цементно-минеральных плит АКВАПАНЕЛЬ внутренняя по системе «КНАУФ» с двойным металлическим каркасом и однослойной обшивкой с обеих сторон (С 385-1)

Состав работ:

01. Наклейка уплотнительной ленты для примыкания профилей. 02. Монтаж каркаса. 03. Укладка в пазухи между стойками изоляционного материала. 04. Обшивка каркаса цементными плитами. 05. Заделка стыков в местах примыкания обшивки из плит к стенам, потолку и полу.

Измеритель: 100 м² перегородок (за вычетом проемов)

10-07-003-01 Устройство перегородок из армированных цементно-минеральных плит АКВАПАНЕЛЬ внутренняя по системе «КНАУФ» с двойным металлическим каркасом и однослойной обшивкой с обеих сторон (С 385-1)

Шифр ресурса	Наименование элемента затрат	Ед. измер.	10-07-003-01
1	Затраты труда рабочих-строителей	чел.-ч	129
1.1	Средний разряд работы		3,5
2	Затраты труда машинистов	чел.-ч	0,45
3	МАШИНЫ И МЕХАНИЗМЫ		
030954	Подъемники грузоподъемностью до 500 кг одномачтовые, высота подъема 45 м	маш.-ч	0,45
134041	Шуруповерт	маш.-ч	2,64
330901	Ножницы электрические	маш.-ч	0,21
331451	Перфораторы электрические	маш.-ч	1,15
4	МАТЕРИАЛЫ		
101-2590	Дюбель с шурупом 6/35 мм	шт.	325
101-3048	Плита армированная цементно-минеральная АКВАПАНЕЛЬ внутренняя	м ²	206
101-3092	Шуруп с острым концом (SN25) 4,2/25 мм (АКВАПАНЕЛЬ)	1000 шт.	3,05
101-4377	Клей полиуретановый однокомпонентный для швов, объем 310 мл (АКВАПАНЕЛЬ)	шт.	33
101-9040	Лента уплотнительная типа Дихтунгсбанд	м	293
101-9187	Герметик силиконовый	л	9,92
104-9016	Материалы теплоизоляционные из минеральных волокон	м ²	103
201-9003	Профиль направляющий	м	141
201-9004	Профиль стоечный	м	404

Таблица ГЭСН 10-07-004 Устройство перегородок из армированных цементно-минеральных плит АКВАПАНЕЛЬ внутренняя по системе «КНАУФ» с двойным металлическим каркасом и двухслойной обшивкой с обеих сторон (С 385-2)

Состав работ.

01. Наклейка уплотнительной ленты для примыкания профилей. 02. Монтаж каркаса. 03. Укладка в пазухи между стойками изоляционного материала. 04. Обшивка каркаса цементными плитами. 05. Заделка стыков в местах примыкания обшивки из плит к стенам, потолку и полу.

Измеритель: 100 м² перегородок (за вычетом проемов)

10-07-004-01 Устройство перегородок из армированных цементно-минеральных плит АКВАПАНЕЛЬ внутренняя по системе «КНАУФ» с двойным металлическим каркасом и двухслойной обшивкой с обеих сторон (С 385-2)

Шифр ресурса	Наименование элемента затрат	Ед измер	10-07-004-01
1	Затраты труда рабочих-строителей	чел.-ч	192
1.1	Средний разряд работы		3,5
2	Затраты труда машинистов	чел.-ч	0,85
3	МАШИНЫ И МЕХАНИЗМЫ		
030954	Подъемники грузоподъемностью до 500 кг одномачтовые, высота подъема 45 м	маш.-ч	0,85
134041	Шуруповерт	маш.-ч	4,75
330901	Ножницы электрические	маш.-ч	0,21
331451	Перфораторы электрические	маш.-ч	1,1
4	МАТЕРИАЛЫ		
101-2590	Дюбель с шурупом 6/35 мм	шт.	325
101-3048	Плита армированная цементно-минеральная АКВАПАНЕЛЬ внутренняя	м ²	412
101-3092	Шуруп с острым концом (SN25) 4,2/25 мм (АКВАПАНЕЛЬ)	1000 шт.	3,05
101-3093	Шуруп с острым концом (SN39) 4,2/39 мм (АКВАПАНЕЛЬ)	1000 шт.	3,05
101-4377	Клей полиуретановый однокомпонентный для швов, объем 310 мл (АКВАПАНЕЛЬ)	шт.	66
101-9040	Лента уплотнительная типа Дихтунгсбанд	м	293
101-9187	Герметик силиконовый	л	19,84
104-9016	Материалы теплоизоляционные из минеральных волокон	м ²	103
201-9003	Профиль направляющий	м	141
201-9004	Профиль стоечный	м	404

Таблица ГЭСН 10-07-005 Устройство перегородок из армированных цементно-минеральных плит АКВАПАНЕЛЬ внутренняя по системе «КНАУФ» с двойным разнесенным металлическим каркасом и однослойной обшивкой с обеих сторон (С 386-1)

Состав работ.

01. Наклейка уплотнительной ленты для примыкания профилей. 02. Монтаж каркаса. 03. Укладка в пазухи между стойками изоляционного материала. 04. Обшивка каркаса цементными плитами. 05. Заделка стыков в местах примыкания обшивки из плит к стенам, потолку и полу.

Измеритель: 100 м² перегородок (за вычетом проемов)

10-07-005-01 Устройство перегородок из армированных цементно-минеральных плит АКВАПАНЕЛЬ внутренняя по системе «КНАУФ» с двойным разнесенным металлическим каркасом и однослойной обшивкой с обеих сторон (С 386-1)

Шифр ресурса	Наименование элемента затрат	Ед измер	10-07-005-01
1	Затраты труда рабочих-строителей	чел.-ч	162,1
1.1	Средний разряд работы		3,5
2	Затраты труда машинистов	чел.-ч	0,46
3	МАШИНЫ И МЕХАНИЗМЫ		
030954	Подъемники грузоподъемностью до 500 кг одномачтовые, высота подъема 45 м	маш.-ч	0,46
134041	Шуруповерт	маш.-ч	4,23
330901	Ножницы электрические	маш.-ч	0,21

Шифр ресурса	Наименование элемента затрат	Ед. измер.	10-07-005-01
331451	Перфораторы электрические	маш.-ч	1,06
4	МАТЕРИАЛЫ		
101-2590	Дюбель с шурупом 6/35 мм	шт.	325
101-3048	Плита армированная цементно-минеральная АКВАПАНЕЛЬ внутренняя	м ²	237
101-3092	Шуруп с острым концом (SN25) 4,2/25 мм (АКВАПАНЕЛЬ)	1000 шт.	3,55
101-4377	Клей полиуретановый однокомпонентный для швов, объем 310 мл (АКВАПАНЕЛЬ)	шт.	33
101-9040	Лента уплотнительная типа Дихтунгсбанд	м	242
101-9187	Герметик силиконовый	л	9,92
104-9016	Материалы теплоизоляционные из минеральных волокон	м ²	103
201-9003	Профиль направляющий	м	141
201-9004	Профиль стоечный	м	404

Таблица ГЭСН 10-07-006 Устройство перегородок из армированных цементно-минеральных плит АКВАПАНЕЛЬ внутренняя по системе «КНАУФ» с двойным разнесенным металлическим каркасом и двухслойной обшивкой с обеих сторон (С 386-2)

Состав работ:

01. Наклейка уплотнительной ленты для примыкания профилей. 02. Монтаж каркаса. 03. Укладка в пазухи между стойками изоляционного материала. 04. Обшивка каркаса цементными плитами. 05. Заделка стыков в местах примыкания обшивки из плит к стенам, потолку и полу.

Измеритель: 100 м² перегородок (за вычетом проемов)

10-07-006-01 Устройство перегородок из армированных цементно-минеральных плит АКВАПАНЕЛЬ внутренняя по системе «КНАУФ» с двойным разнесенным металлическим каркасом и двухслойной обшивкой с обеих сторон (С 386-2)

Шифр ресурса	Наименование элемента затрат	Ед. измер.	10-07-006-01
1	Затраты труда рабочих-строителей	чел.-ч	182,6
1.1	Средний разряд работы		3,5
2	Затраты труда машинистов	чел.-ч	0,86
3	МАШИНЫ И МЕХАНИЗМЫ		
030954	Подъемники грузоподъемностью до 500 кг одномаховые, высота подъема 45 м	маш.-ч	0,86
134041	Шуруповерт	маш.-ч	7,56
330901	Ножницы электрические	маш.-ч	0,21
331451	Перфораторы электрические	маш.-ч	1,06
4	МАТЕРИАЛЫ		
101-2590	Дюбель с шурупом 6/35 мм	шт.	325
101-3048	Плита армированная цементно-минеральная АКВАПАНЕЛЬ внутренняя	м ²	443
101-3092	Шуруп с острым концом (SN25) 4,2/25 мм (АКВАПАНЕЛЬ)	1000 шт.	3,55
101-3093	Шуруп с острым концом (SN39) 4,2/39 мм (АКВАПАНЕЛЬ)	1000 шт.	3,05
101-4377	Клей полиуретановый однокомпонентный для швов, объем 310 мл (АКВАПАНЕЛЬ)	шт.	66
101-9040	Лента уплотнительная типа Дихтунгсбанд	м	242
101-9187	Герметик силиконовый	л	19,84
104-9016	Материалы теплоизоляционные из минеральных волокон	м ²	103
201-9003	Профиль направляющий	м	141
201-9004	Профиль стоечный	м	404

Таблица ГЭСН 10-07-007 Устройство перегородок из армированных цементно-минеральных плит АКВАПАНЕЛЬ внутренняя по системе «КНАУФ» с деревянным каркасом и однослойной обшивкой с обеих сторон (С 388)

Состав работ:

01. Наклейка уплотнительной ленты для примыкания профилей. 02. Монтаж каркаса. 03. Укладка в пазухи между стойками изоляционного материала. 04. Обшивка каркаса цементными плитами. 05. Заделка стыков в местах примыкания обшивки из плит к стенам, потолку и полу.

Измеритель: 100 м² перегородок (за вычетом проемов)
 10-07-007-01 Устройство перегородок из армированных цементно-минеральных плит АКВАПАНЕЛЬ внутренняя по системе «КНАУФ» с деревянным каркасом и однослойной обшивкой с обеих сторон (С 388)

Шифр ресурса	Наименование элемента затрат	Ед. измер.	10-07-007-01
1	Затраты труда рабочих-строителей	чел.-ч	98
1.1	Средний разряд работы		3,5
2	Затраты труда машинистов	чел.-ч	0,49
3	МАШИНЫ И МЕХАНИЗМЫ		
030954	Подъемники грузоподъемностью до 500 кг одномачтовые, высота подъема 45 м	маш.-ч	0,49
134041	Шуруповерт	маш.-ч	2,51
331451	Перфораторы электрические	маш.-ч	0,58
4	МАТЕРИАЛЫ		
101-2206	Дюбели пластмассовые с шурупами 12x70 мм	10 шт.	16,2
101-3048	Плита армированная цементно-минеральная АКВАПАНЕЛЬ внутренняя	м ²	206
101-3092	Шуруп с острым концом (SN25) 4,2/25 мм (АКВАПАНЕЛЬ)	1000 шт.	3,05
101-4377	Клей полиуретановый однокомпонентный для швов, объем 310 мл (АКВАПАНЕЛЬ)	шт.	33
101-9040	Лента уплотнительная типа Дихтунгсбанд	м	126
101-9187	Герметик силиконовый	л	9,92
102-0024	Бруски обрезные хвойных пород длиной 4-6,5 м, шириной 75-150 мм, толщиной 40-75 мм, II сорта	м ³	1,22
104-9016	Материалы теплоизоляционные из минеральных волокон	м ²	103

Таблица ГЭСН 10-07-008 Устройство перегородок из армированных цементно-минеральных плит АКВАПАНЕЛЬ внутренняя по системе «КНАУФ» с деревянным каркасом и двухслойной обшивкой с обеих сторон (С 389)

Состав работ:

01. Наклейка уплотнительной ленты для примыкания профилей. 02. Монтаж каркаса. 03. Укладка в пазухи между стойками изоляционного материала. 04. Обшивка каркаса цементными плитами. 05. Заделка стыков в местах примыкания обшивки из плит к стенам, потолку и полу.

Измеритель: 100 м² перегородок (за вычетом проемов)
 10-07-008-01 Устройство перегородок из армированных цементно-минеральных плит АКВАПАНЕЛЬ внутренняя по системе «КНАУФ» с деревянным каркасом и двухслойной обшивкой с обеих сторон (С 389)

Шифр ресурса	Наименование элемента затрат	Ед. измер.	10-07-008-01
1	Затраты труда рабочих-строителей	чел.-ч	129
1.1	Средний разряд работы		3,5
2	Затраты труда машинистов	чел.-ч	0,88
3	МАШИНЫ И МЕХАНИЗМЫ		
030954	Подъемники грузоподъемностью до 500 кг одномачтовые, высота подъема 45 м	маш.-ч	0,88
134041	Шуруповерт	маш.-ч	4,9
331451	Перфораторы электрические	маш.-ч	0,58
4	МАТЕРИАЛЫ		
101-2206	Дюбели пластмассовые с шурупами 12x70 мм	10 шт.	16,2
101-3048	Плита армированная цементно-минеральная АКВАПАНЕЛЬ внутренняя	м ²	412
101-3092	Шуруп с острым концом (SN25) 4,2/25 мм (АКВАПАНЕЛЬ)	1000 шт.	3,05
101-3093	Шуруп с острым концом (SN39) 4,2/39 мм (АКВАПАНЕЛЬ)	1000 шт.	3,05
101-4377	Клей полиуретановый однокомпонентный для швов, объем 310 мл (АКВАПАНЕЛЬ)	шт.	66
101-9040	Лента уплотнительная типа Дихтунгсбанд	м	121
101-9187	Герметик силиконовый	л	19,84
102-0024	Бруски обрезные хвойных пород длиной 4-6,5 м, шириной 75-150 мм, толщиной 40-75 мм, II сорта	м ³	1,22
104-9016	Материалы теплоизоляционные из минеральных волокон	м ²	103

Таблица ГЭСН 10-07-009 Облицовка стен армированными цементно-минеральными плитами АКВАПАНЕЛЬ внутренняя по системе «КНАУФ» по одинарному металлическому каркасу из потолочного профиля одним или двумя слоями плит (С 683)

Состав работ:

01. Наклейка уплотнительной ленты для примыкания профилей. 02. Монтаж каркаса. 03. Обшивка каркаса цементными плитами. 04. Заделка стыков в местах примыкания обшивки из плит к стенам, потолку и полу.

Измеритель: 100 м² стен (за вычетом проемов)

Облицовка стен армированными цементно-минеральными плитами АКВАПАНЕЛЬ внутренняя по системе «КНАУФ» по одинарному металлическому каркасу из потолочного профиля:

10-07-009-01 одним слоем
10-07-009-02 двумя слоями

Шифр ресурса	Наименование элемента затрат	Ед. измер.	10-07-009-01	10-07-009-02
1	Затраты труда рабочих-строителей	чел.-ч	83	106
1.1	Средний разряд работы		3,5	3,5
2	Затраты труда машинистов	чел.-ч	0,24	0,42
3	МАШИНЫ И МЕХАНИЗМЫ			
030954	Подъемники грузоподъемностью до 500 кг одномачтовые, высота подъема 45 м	маш.-ч	0,24	0,42
134041	Шуруповерт	маш.-ч	1,43	2,94
330901	Ножницы электрические	маш.-ч	0,1	0,1
331451	Перфораторы электрические	маш.-ч	0,95	1,1
4	МАТЕРИАЛЫ			
101-2582	Шуруп самонарезающий (LN) 3,5/9,5 мм	шт.	152	152
101-2590	Дюбель с шурупом 6/35 мм	шт.	162	162
101-3048	Плита армированная цементно-минеральная АКВАПАНЕЛЬ внутренняя	м ²	103	206
101-3092	Шуруп с острым концом (SN25) 4,2/25 мм (АКВАПАНЕЛЬ)	1000 шт.	1,52	1,52
101-3093	Шуруп с острым концом (SN39) 4,2/39 мм (АКВАПАНЕЛЬ)	1000 шт.	-	1,52
101-4377	Клей полиуретановый однокомпонентный для швов, объем 310 мл (АКВАПАНЕЛЬ)	шт.	16,6	33
101-9040	Лента уплотнительная типа Дихтунгсбанд	м	86	86
101-9187	Герметик силиконовый	л	4,96	9,92
201-0797	Профиль направляющий ПН 28/27/0,6	м	71	71
201-0802	Профиль потолочный ПП 60/27/0,6	м	202	202
201-0816	Подвес с зажимом для ПП-профиля 60*27 мм	шт.	70	70

Таблица ГЭСН 10-07-010 Облицовка стен армированными цементно-минеральными плитами АКВАПАНЕЛЬ внутренняя по системе «КНАУФ» по одинарному металлическому каркасу из ПН и ПС профилей в один слой (С 685)

Состав работ:

01. Наклейка уплотнительной ленты для примыкания профилей. 02. Монтаж каркаса. 03. Обшивка каркаса цементными плитами. 04. Заделка стыков в местах примыкания обшивки из плит к стенам, потолку и полу.

Измеритель: 100 м² стен (за вычетом проемов)

10-07-010-01 Облицовка стен армированными цементно-минеральными плитами АКВАПАНЕЛЬ внутренняя по системе «КНАУФ» по одинарному металлическому каркасу из ПН и ПС профилей в один слой (С 685)

Шифр ресурса	Наименование элемента затрат	Ед. измер.	10-07-010-01
1	Затраты труда рабочих-строителей	чел.-ч	65
1.1	Средний разряд работы		3,5
2	Затраты труда машинистов	чел.-ч	0,24
3	МАШИНЫ И МЕХАНИЗМЫ		
030954	Подъемники грузоподъемностью до 500 кг одномачтовые, высота подъема 45 м	маш.-ч	0,24

Шифр ресурса	Наименование элемента затрат	Ед. измер.	10-07-010-01
134041	Шуруповерт	маш.-ч	1,31
330901	Ножницы электрические	маш.-ч	0,1
331451	Перфораторы электрические	маш.-ч	0,54
4	МАТЕРИАЛЫ		
101-2590	Дюбель с шурупом 6/35 мм	шт.	169
101-3048	Плита армированная цементно-минеральная АКВАПАНЕЛЬ внутренняя	м ²	103
101-3092	Шуруп с острым концом (SN25) 4,2/25 мм (АКВАПАНЕЛЬ)	1000 шт.	1,52
101-4377	Клей полиуретановый однокомпонентный для швов, объем 310 мл (АКВАПАНЕЛЬ)	шт.	17
101-9040	Лента уплотнительная типа Дихтунгсбанд	м	126
101-9187	Герметик силиконовый	л	4,96
201-9003	Профиль направляющий	м	71
201-9004	Профиль стоечный	м	202

Таблица ГЭСН 10-07-011 Облицовка стен армированными цементно-минеральными плитами АКВАПАНЕЛЬ внутренняя по системе «КНАУФ» по одинарному металлическому каркасу из ПН и ПС профилей в два слоя (С 686)

Состав работ:

01. Наклейка уплотнительной ленты для примыкания профилей. 02. Монтаж каркаса. 03. Обшивка каркаса цементными плитами. 04. Заделка стыков в местах примыкания обшивки из плит к стенам, потолку и полу.

Измеритель: 100 м² стен (за вычетом проемов)

10-07-011-01 Облицовка стен армированными цементно-минеральными плитами АКВАПАНЕЛЬ внутренняя по системе «КНАУФ» по одинарному металлическому каркасу из ПН и ПС профилей в два слоя (С 686)

Шифр ресурса	Наименование элемента затрат	Ед. измер.	10-07-011-01
1	Затраты труда рабочих-строителей	чел.-ч	96
1.1	Средний разряд работы		3,5
2	Затраты труда машинистов	чел.-ч	0,42
3	МАШИНЫ И МЕХАНИЗМЫ		
030954	Подъемники грузоподъемностью до 500 кг одномачтовые, высота подъема 45 м	маш.-ч	0,42
134041	Шуруповерт	маш.-ч	2,49
330901	Ножницы электрические	маш.-ч	0,1
331451	Перфораторы электрические	маш.-ч	0,54
4	МАТЕРИАЛЫ		
101-2590	Дюбель с шурупом 6/35 мм	шт.	169
101-3048	Плита армированная цементно-минеральная АКВАПАНЕЛЬ внутренняя	м ²	206
101-3093	Шуруп с острым концом (SN39) 4,2/39 мм (АКВАПАНЕЛЬ)	1000 шт.	3,04
101-4377	Клей полиуретановый однокомпонентный для швов, объем 310 мл (АКВАПАНЕЛЬ)	шт.	33
101-9040	Лента уплотнительная типа Дихтунгсбанд	м	126
101-9187	Герметик силиконовый	л	9,92
201-9003	Профиль направляющий	м	71
201-9004	Профиль стоечный	м	202

Таблица ГЭСН 10-07-012 Устройство подвесных потолков из армированных цементно-минеральных плит АКВАПАНЕЛЬ внутренняя по системе «КНАУФ»

Состав работ:

для нормы 1 :

01. Разметка уровня подвесного потолка. 02. Крепление к потолку подвесов. 03. Крепление к подвесам основных брусков. 04. Выравнивание по уровню основных брусков в одной плоскости. 05. Крепление к основным брускам несущих брусков. 06. Крепление плит к каркасу. 07. Заделка стыков в местах примыкания обшивки из плит к стенам. 08. Заделка шпатлевкой стыков между плитами. 09. Укладка армирующей ленты на слой шпатлевки. 10. Нанесение накрывочного слоя шпатлевки. 11. Шлифование зашпатлеванной поверхности.

для нормы 2 :

01. Разметка уровня подвесного потолка. 02. Крепление к потолку подвесов. 03. Крепление к подвесам основных стальных профилей. 04. Выравнивание по уровню основных профилей в одной плоскости. 05. Крепление к основным профилям несущих стальных профилей. 06. Крепление плит к каркасу. 07. Заделка стыков в местах примыкания обшивки из плит к стенам. 08. Заделка шпатлевкой стыков между плитами. 09. Укладка армирующей ленты на слой шпатлевки. 10. Нанесение накрывочного слоя шпатлевки. 11. Шлифование зашпатлеванной поверхности.

Измеритель: 100 м² потолка

Устройство подвесных потолков из армированных цементно-минеральных плит АКВАПАНЕЛЬ внутренняя по системе «КНАУФ»:

10-07-012-01 на деревянном каркасе (П 281)

10-07-012-02 на стальном каркасе двухуровневых (П 282)

Шифр ресурса	Наименование элемента затрат	Ед. измер.	10-07-012-01	10-07-012-02
1	Затраты труда рабочих-строителей	чел.-ч	110	103
1.1	Средний разряд работы		3,5	3,5
2	Затраты труда машинистов	чел.-ч	0,25	0,25
3	МАШИНЫ И МЕХАНИЗМЫ			
030954	Подъемники грузоподъемностью до 500 кг одномачтовые, высота подъема 45 м	маш.-ч	0,25	0,25
134041	Шуруповерт	маш.-ч	3,23	2,6
330901	Ножницы электрические	маш.-ч	-	0,21
331451	Перфораторы электрические	маш.-ч	1,18	0,5
4	МАТЕРИАЛЫ			
101-2356	Бумага шлифовальная	1000 м ²	0,0042	0,0042
101-2582	Шуруп самонарезающий (LN) 3,5/9,5 мм	шт.	-	365
101-2589	Дюбель-гвоздь 6/39 мм	шт.	355	183
101-3046	Шуруп самонарезающий (TN) 4,2/75 мм	шт.	639	-
101-3048	Плита армированная цементно-минеральная АКВАПАНЕЛЬ внутренняя	м ²	103	103
101-3092	Шуруп с острым концом (SN25) 4,2/25 мм (АКВАПАНЕЛЬ)	1000 шт.	3,25	2,54
101-4376	Лента армирующая стеклотканевая шириной 100 мм длиной 50 м (АКВАПАНЕЛЬ)	шт.	4,24	4,24
101-9187	Герметик силиконовый	л	П	П
102-0307	Бруски обрезные хвойных пород длиной 2-6,5 м, толщиной 40-60 мм, II сорта	м ³	1,31	-
201-0802	Профиль потолочный ГП 60/27/0,6	м	-	465
201-0816	Подвес с зажимом для ГП-профиля 60*27 мм	шт.	-	180
201-0824	Соединители профилей двухуровневые ГП	шт.	-	410
201-0831	ГП- удлинитель профилей 60*27	шт.	-	П
201-8183	Подвесы прямые короткие для подвесного потолка к профилю 60x27 мм	шт.	350	-
402-0032	Смесь шпаклевочная на цементной основе , цвет серый АКВАПАНЕЛЬ	кг	72	72



МИНИСТЕРСТВО РЕГИОНАЛЬНОГО РАЗВИТИЯ РОССИЙСКОЙ ФЕДЕРАЦИИ

ПРИКАЗ

От " 23 " ноября 20 10 г.

№ 509

О внесении изменений в приказ Министерства регионального развития Российской Федерации от 17 ноября 2008 г. № 253 «Об утверждении государственных сметных нормативов на строительные и специальные строительные работы в сфере градостроительной деятельности»

В целях актуализации государственных сметных нормативов в области сметного нормирования и ценообразования в сфере градостроительной деятельности в соответствии с Положением о Министерстве регионального развития Российской Федерации, утвержденным постановлением Правительства Российской Федерации от 26 января 2005 г. № 40 (Собрание законодательства Российской Федерации, 2005, № 5, ст. 390; № 12, ст. 1042; № 13, ст. 1169; 2006, № 6, ст. 712; № 18, ст. 2002; 2007, № 45, ст. 5488; 2008, № 22, ст. 2582, ст. 2583; № 24, ст. 2867, № 24 ст. 2868; № 42, ст. 4825, № 46, ст. 5337; 2009, № 3, ст. 378; № 6, ст. 738; № 14, ст. 1669; № 38, ст. 4497; 2010, № 9, ст. 960; № 22, ст. 2776; № 25, ст. 3190; № 26, ст. 3350; № 28, ст. 3702; № 31, ст. 4251), приказом Министерства регионального развития Российской Федерации от 11 апреля 2008 г. № 44 «Об утверждении Порядка разработки и утверждения нормативов в области сметного нормирования и ценообразования в сфере градостроительной деятельности» (зарегистрирован Министерством юстиции Российской Федерации 12 мая 2008 г., регистрационный № 11661, Бюллетень нормативных актов федеральных органов исполнительной власти, 2008, № 22) и приказом Министерства регионального развития Российской Федерации от 20 августа 2009 г. № 353 «Об утверждении классификации сметных нормативов, подлежащих применению при определении сметной стоимости объектов капитального строительства, строительство которых финансируется с привлечением средств федерального бюджета» (зарегистрирован Министерством юстиции Российской Федерации 2 октября 2009 г., регистрационный № 14940, Бюллетень нормативных актов федеральных органов исполнительной власти, 2009, № 42) **п р и к а з ы в а ю :**

1. Внести изменения в приложение № 1 «Государственные сметные нормативы. Государственные элементные сметные нормы на строительные и

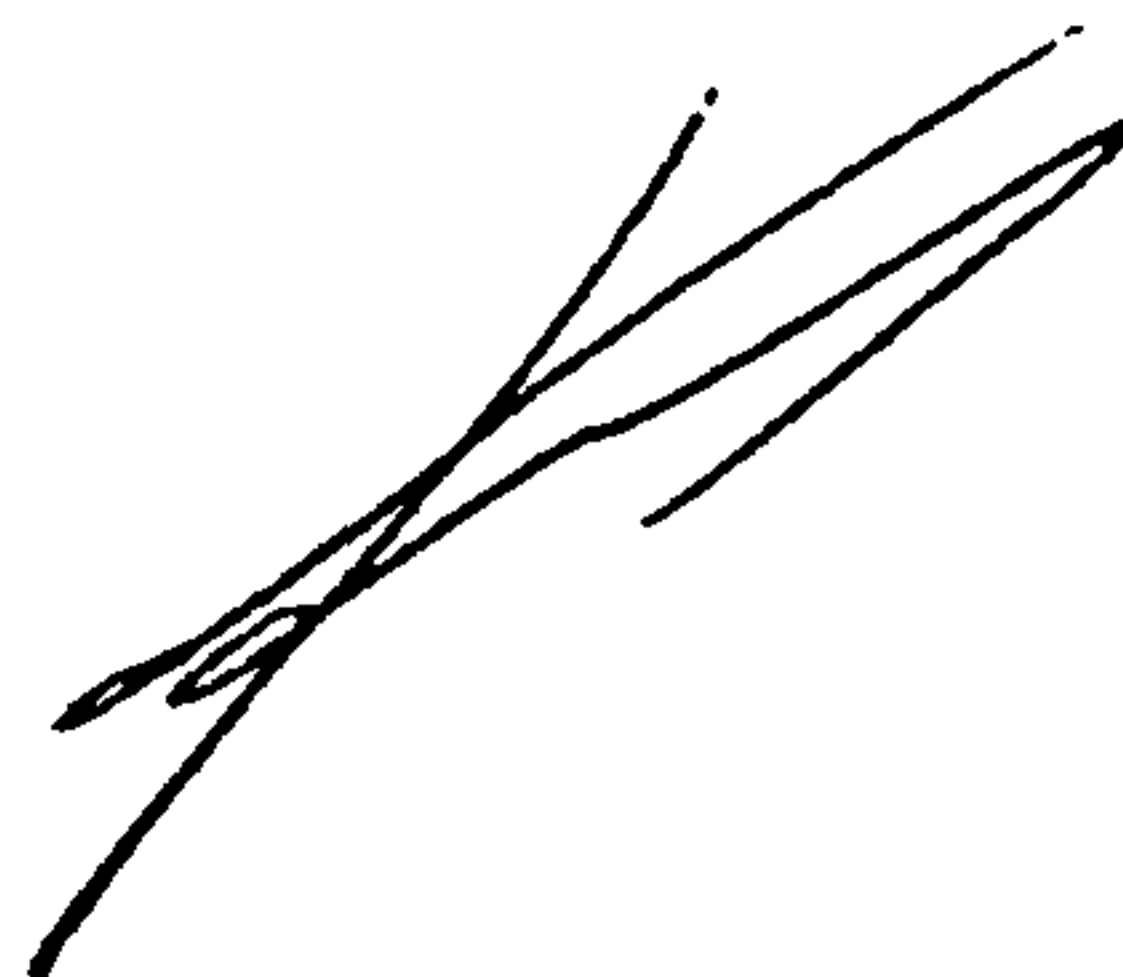
специальные строительные работы» к приказу Министерства регионального развития Российской Федерации от 17 ноября 2008 г. № 253 «Об утверждении государственных сметных нормативов на строительные и специальные строительные работы в сфере градостроительной деятельности» (Вестник ценообразования и сметного нормирования, 2009, выпуск 2; 2010, выпуск 6, выпуск 9) (далее – приказ от 17 ноября 2008 г. № 253) согласно приложению № 1 к настоящему приказу.

2. Внести изменения в приложение № 2 «Государственные сметные нормативы. Федеральные единичные расценки на строительные и специальные строительные работы» к приказу от 17 ноября 2008 г. № 253 согласно приложению № 2 к настоящему приказу.

3. Рекомендовать органам исполнительной власти субъектов Российской Федерации в двухмесячный срок со дня издания настоящего приказа привести территориальные единичные расценки в соответствие с настоящим приказом.

4. Контроль за исполнением настоящего приказа возложить на заместителя Министра регионального развития Российской Федерации К.Ю. Королевского.

И.о. Министра



В.А. Токарев