

СК-3	СТРОИТЕЛЬНЫЙ КАТАЛОГ ЧАСТЬ 3 ТИПОВАЯ ДОКУМЕНТАЦИЯ НА КОНСТРУКЦИИ, ИЗДЕЛИЯ И УЗЛЫ ЗДАНИЙ И СООРУЖЕНИЙ	СТРОИТЕЛЬНЫЕ КОНСТРУКЦИИ И ИЗДЕЛИЯ Серия I.832.I-13 Вып.0, I, 2, 3, 4, 5
ГП ЦПП	СТЕНЫ ИЗ ЖЕЛЕЗОБЕТОННЫХ ТРЕХСЛОЙНЫХ ПАНЕЛЕЙ НА ГИБКИХ СВЯЗЯХ С ПЛИТНЫМ УТЕПЛИТЕЛЕМ ДЛЯ СЕЛЬСКОХОЗЯЙСТВЕННЫХ ПРОИЗВОДСТВЕННЫХ ЗДАНИЙ	УДК 691.328.022-413
ФЕВРАЛЬ 1989		На 4-х листах На 7-ми страницах Страница I

D1AA ТЕХНИЧЕСКАЯ ХАРАКТЕРИСТИКА

Стены настоящей серии из железобетонных трехслойных панелей на гибких связях с плитным утеплителем предназначены для сельскохозяйственных отапливаемых производственных зданий.

Панели представляют собой трехслойную конструкцию, в которой между плоскими железобетонными слоями, соединенными стальными гибкими связями, расположен слой теплоизоляции.

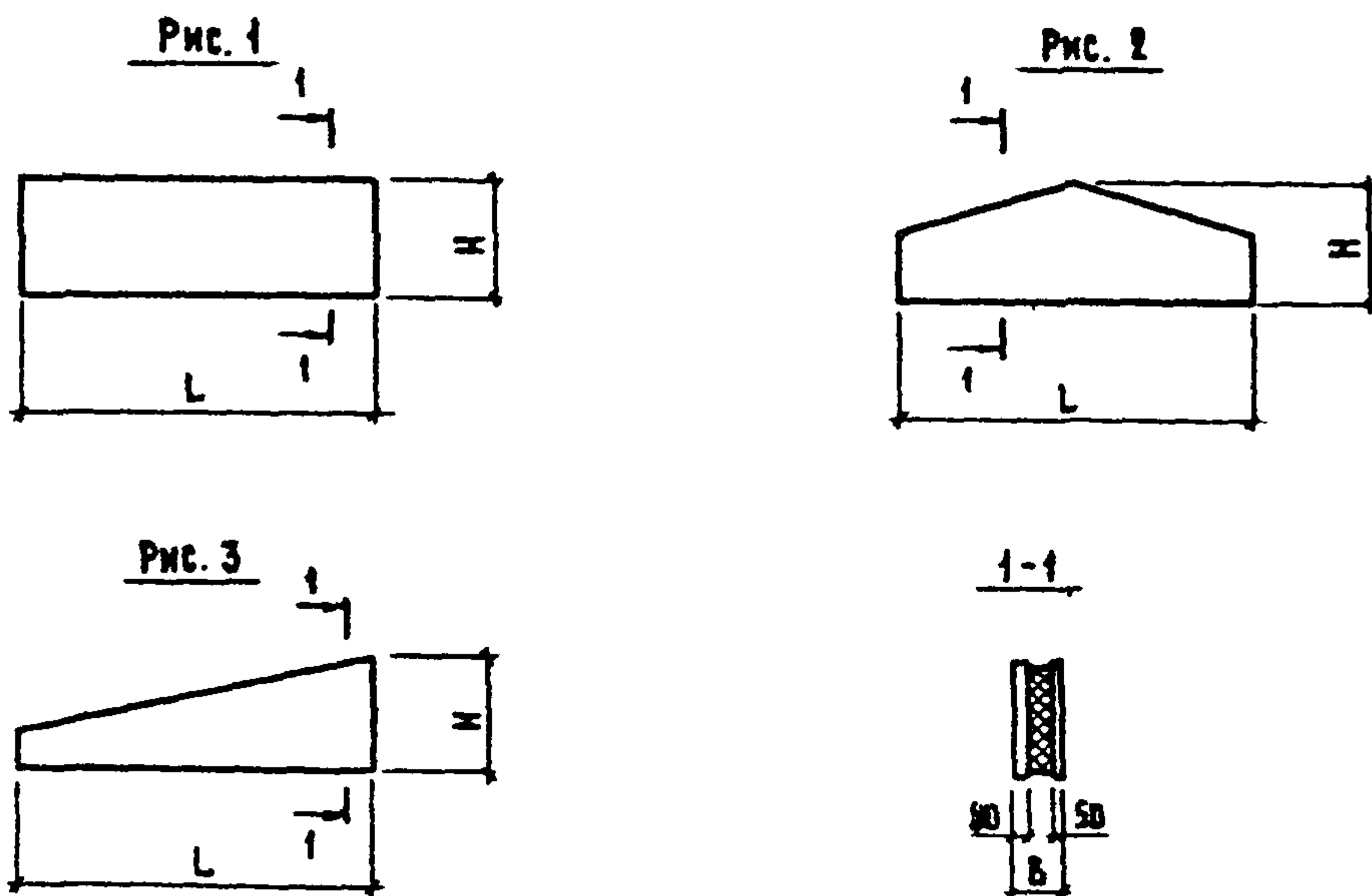
Железобетонные слои панелей выполняются из тяжелого бетона или из легких конструктивных бетонов плотностью 1800 кг/м³, класс бетона по прочности на сжатие В15.

Средний теплоизолирующий слой выполняется в нескольких вариантах:

- плитного полистирольного пенопласта типа ПСБ-С по ГОСТ 15588-86 плотностью $\rho = 35$ кг/м³;
- плит теплоизоляционных из минеральной ваты на синтетическом связующем марки 125 по ГОСТ 9573-82;
- плит теплоизоляционных из минеральной ваты на синтетическом связующем марки 200 по ГОСТ 10140-80.

Армирование панелей в зависимости от агрессивности среды и возможностей завода-изготовителя выполняется в двух вариантах:

- арматурой АШ по ГОСТ 5781-82 и ВрI по ГОСТ 6727-80;
- арматурой Врп-I по ТУ I4-4-I322-85 (только для зданий с неагрессивной и слабоагрессивной средой).

СХЕМЫ ПАНЕЛЕЙ

СТЕНЫ ИЗ ЖЕЛЕЗОБЕТОННЫХ ТРЕХСЛОЙНЫХ ПАНЕЛЕЙ
НА ГИБКИХ СВЯЗЯХ С ПЛИТНЫМ УТЕПЛИТЕЛЕМ
ДЛЯ СЕЛЬСКОХОЗЯЙСТВЕННЫХ ПРОИЗВОДСТВЕННЫХ ЗДАНИЙ

СТРОИТЕЛЬНЫЕ
КОНСТРУКЦИИ
И ИЗДЕЛИЯ
Серия 1.832.1-13
Вып. 0, 1, 2, 3, 4, 5

Лист I
Страница 2

НОМЕНКЛАТУРА ПАНЕЛЕЙ ГОРИЗОНТАЛЬНОЙ РАЗРЕЗКИ

Марка	Рис.	Размеры, мм			Расход основных материалов			Масса, т					
		L	H	B	бетон, м ³	сталь, кг	утеплитель, м ³						
ПСТ60.6.2I	I	5980	580	210	0,43	21,6(20,1)	0,27	0,91...1,1					
ПСТ60.6.26				260		23,0(21,5)	0,44	0,92...1,1					
ПСТ60.6.3I				310		24,3(22,8)	0,60	0,92...1,2					
ПСТ60.9.2I			880	210	0,67	29,3(27,1)	0,41	1,4...1,7					
ПСТ60.9.26				260		30,7(28,5)	0,67	1,4...1,7					
ПСТ60.9.3I				310		32,0(29,8)	0,92	1,4...1,8					
ПСТ60.12.2I			1180	210	0,90	39,9(36,9)	0,56	2,3...1,9					
ПСТ60.12.26				260		42,1(39,1)	0,92	2,3...1,9					
ПСТ60.12.3I				310		44,0(41,0)	1,3	2,4...1,9					
ПСТ60.18.2I			1780	210	1,4	57,6(53,2)	0,90	2,9...3,5					
ПСТ60.18.26				260		60,5(56,1)	1,4	2,9...3,6					
ПСТ60.18.3I				310		63,0(58,6)	1,9	2,9...3,7					
ПСТ30.6.2I		2980	580	210	0,21	9,4(8,4)	0,13	0,43...0,52					
ПСТ30.6.26				260		10,1(9,1)	0,22	0,44...0,54					
ПСТ30.6.3I				310		10,8(9,8)	0,30	0,44...0,55					
ПСТ30.9.2I			880	210	0,32	11,8(10,3)	0,20	0,68...0,82					
ПСТ30.9.26				260		12,5(11,0)	0,33	0,68...0,85					
ПСТ30.9.3I				310		13,2(11,7)	0,46	0,69...0,87					
ПСТ30.12.2I			1180	210	0,44	16,4(14,5)	0,28	0,92...1,1					
ПСТ30.12.26				260		17,5(15,6)	0,45	0,93...1,2					
ПСТ30.12.3I				310		18,4(16,5)	0,62	0,94...1,2					
ПСТ30.18.2I			1780	210	0,67	22,6(19,7)	0,42	1,4...1,7					
ПСТ30.18.26				260		24,0(21,1)	0,68	1,4...1,8					
ПСТ30.18.3I				310		25,3(22,4)	0,94	1,5...1,9					
ПСТ15.6.2I		1480	580	210	0,09	5,3(5,3)	0,07	0,19...0,23					
ПСТ15.6.26				260		5,8(5,8)	0,11	0,19...0,24					
ПСТ15.6.3I				310		6,3(6,3)	0,15	0,20...0,25					
ПСТ15.9.2I			880	210	0,15	6,1(6,1)	0,10	0,31...0,38					
ПСТ15.9.26				260		6,6(6,6)	0,16	0,32...0,39					
ПСТ15.9.3I				310		7,1(7,1)	0,23	0,32...0,41					
ПСТ15.12.2I	1180		210	0,21	8,1(8,1)	0,14	0,43...0,53						
ПСТ15.12.26			260		8,9(8,9)	0,22	0,44...0,54						
ПСТ15.12.3I			310		9,9(9,6)	0,31	0,44...0,56						
ПСТ15.18.2I	1780		210	0,33	10,8(10,8)	0,21	0,67...0,82						
ПСТ15.18.26			260		11,9(11,9)	0,34	0,68...0,85						
ПСТ15.18.3I			310		12,8(12,8)	0,47	0,69...0,87						
ПСТ60.6.2I-УЛ	6200	580	210	0,47	22,4(20,9)	0,29	0,97...1,2						
ПСТ60.6.2I-УП	6250		260		23,9(22,4)	0,47	0,99...1,2						
ПСТ60.6.26-УЛ			6300		310	25,2(23,9)	0,66	1,0...1,3					
ПСТ60.6.26-УП	6200				880	210	0,71	30,5(28,2)	0,44	1,5...1,8			
ПСТ60.6.3I-УЛ			6250			260		32,1(29,7)	0,72	1,5...1,9			
ПСТ60.6.3I-УП						6300		310	33,4(31,0)	1,0	1,5...1,9		
ПСТ60.9.2I-УЛ	6200	1180	210	0,95	41,4(38,3)	0,59	1,9...2,4						
ПСТ60.9.2I-УП			6250		880	260	0,71	32,1(29,7)	0,72	1,5...1,9			
ПСТ60.9.26-УЛ						6300					310	0,72	33,4(31,0)
ПСТ60.9.26-УП	6200	1180	210	0,95	41,4(38,3)		0,59	1,9...2,4					
ПСТ60.9.3I-УЛ			6250			880			260	0,71	32,1(29,7)	0,72	1,5...1,9
ПСТ60.9.3I-УП									6300				
ПСТ60.12.2I-УЛ	6200	1180	210	0,95	41,4(38,3)	0,59	1,9...2,4						
ПСТ60.12.2I-УП			6250					260	32,1(29,7)	0,72	1,5...1,9		
ПСТ60.12.2I-УП	6300	310	33,4(31,0)	1,0	1,5...1,9								

СТЕНЫ ИЗ ЖЕЛЕЗОБЕТОННЫХ ТРЕХСЛОЙНЫХ ПАНЕЛЕЙ
НА ГИБКИХ СВЯЗЯХ С ПЛИТНЫМ УТЕПЛИТЕЛЕМ
ДЛЯ СЕЛЬСКОХОЗЯЙСТВЕННЫХ ПРОИЗВОДСТВЕННЫХ ЗДАНИЙ

СТРОИТЕЛЬНЫЕ
КОНСТРУКЦИИ
И ИЗДЕЛИЯ
Серия 1.832, 1-13
Вып. 0, 1, 2, 3, 4, 5

Лист 2

Страница 3

Продолжение

Марка	Рис.	Размеры, мм			Расход основных материалов			Масса, т			
		Л	Н	В	бетон, м ³	сталь, кг	утеплитель, м ³				
ПСТ60.12.26-УЛ	I	6250	1180	260	0,95	43,8(40,7)	0,96	2,0...2,5			
ПСТ60.12.26-УП				310	0,96	45,7(42,6)	1,4	2,0...2,6			
ПСТ60.12.31-УЛ		6300	1180	210	1,4	59,8(55,2)	0,89	2,9...3,6			
ПСТ60.12.31-УП				260	1,4	63,0(58,4)	1,5	3,0...3,7			
ПСТ60.18.21-УЛ		6200	1780	310	1,5	65,5(60,9)	2,0	3,1...3,9			
ПСТ60.18.21-УП				210	0,09	4,5(4,5)	0,05	0,18...0,22			
ПСТ60.18.26-УЛ				260	0,09	5,0(5,0)	0,09	0,18...0,23			
ПСТ60.18.26-УП		6250	1780	310	0,11	5,5(5,5)	0,11	0,19...0,24			
ПСТ60.18.31-УЛ				1180	210	7,4(7,4)	0,11	0,37...0,45			
ПСТ60.18.31-УП						260	0,18	8,2(8,2)	0,18	0,38...0,47	
ПСТ6.12.21		580	1180	310	0,25	8,9(8,9)	0,25	0,38...0,48			
ПСТ6.12.26				1400	1180	210	0,21	8,6(8,6)	0,14	0,45...0,54	
ПСТ6.12.31						1450	260	0,22	9,6(9,6)	0,23	0,46...0,56
ПСТ12.12.21								1500	310	0,23	10,3(10,3)
ПСТ12.12.26				880	2380	210	0,27			12,9(11,8)	0,16
ПСТ12.12.31						260	0,27	14,0(12,9)	0,27	0,57...0,70	
ПСТ12.12.21-УЛ						310	0,37	14,9(13,8)	0,37	0,58...0,72	
ПСТ12.12.21-УП				1180	2380	210	0,36	17,0(15,4)	0,22	0,76...0,90	
ПСТ12.12.26-УЛ						260	0,36	18,6(17,0)	0,36	0,77...0,93	
ПСТ12.12.26-УП						310	0,50	20,1(18,5)	0,50	0,77...0,96	
ПСТ12.12.31-УЛ				1480	2380	210	0,46	20,5(18,6)	0,28	0,96...1,2	
ПСТ12.12.31-УП						260	0,46	22,1(20,2)	0,45	0,97...1,2	
ПСТ9.24.21		310	0,63			23,6(21,7)	0,63	0,98...1,2			
ПСТ9.24.26		580	2980	210	0,22	23,2(18,7)	0,07	0,45...0,54			
ПСТ9.24.31				260	0,24	23,7(19,2)	0,12	0,49...0,55			
ПСТ12.24.21				310	0,27	24,5(20,0)	0,16	0,56...0,66			
ПСТ12.24.26		880	2980	210	0,27	26,4(20,7)	0,09	0,56...0,67			
ПСТ12.24.31				260	0,30	27,0(21,3)	0,15	0,63...0,75			
ПСТ15.24.21				310	0,33	27,8(22,1)	0,20	0,69...0,83			
ПСТ15.24.26		1180	2980	210	0,39	32,3(26,1)	0,16	0,81...0,96			
ПСТ15.24.31	260			0,42	32,9(26,7)	0,26	0,88...1,1				
ПСТ18.30.21	310			0,45	33,7(27,5)	0,37	0,95...1,2				
ПСТ18.30.26	1480	2980	210	0,51	37,2(30,6)	0,23	1,1...1,3				
ПСТ18.30.31			260	0,54	38,4(31,8)	0,38	1,1...1,4				
ПСТ15.30.21			310	0,56	39,7(33,1)	0,53	1,2...1,5				
ПСТ15.30.26	1780	2980	210	0,62	42,0(34,8)	0,31	1,3...1,6				
ПСТ15.30.31			260	0,65	43,8(36,6)	0,50	1,4...1,7				
ПСТ18.30.21			310	0,68	45,8(38,6)	0,69	1,5...1,8				
ПСТ18.30.26	1780	2980	210	0,74	44,4(36,8)	0,38	1,6...1,8				
ПСТ18.30.31			260	0,77	46,2(38,6)	0,61	1,6...2,0				
			310	0,80	48,2(40,6)	0,85	1,7...2,1				

СТЕНЫ ИЗ ЖЕЛЕЗОБЕТОННЫХ ТРЕХСЛОЙНЫХ ПАНЕЛЕЙ
НА ГИБКИХ СВЯЗЯХ С ПЛИТНЫМ УТЕПЛИТЕЛЕМ
ДЛЯ СЕЛЬСКОХОЗЯЙСТВЕННЫХ ПРОИЗВОДСТВЕННЫХ ЗДАНИЙ

СТРОИТЕЛЬНЫЕ
КОНСТРУКЦИИ
И ИЗДЕЛИЯ
Серия 1.832.1-13
Вып. 0, 1, 2, 3, 4, 5

Лист 2
Страница 4

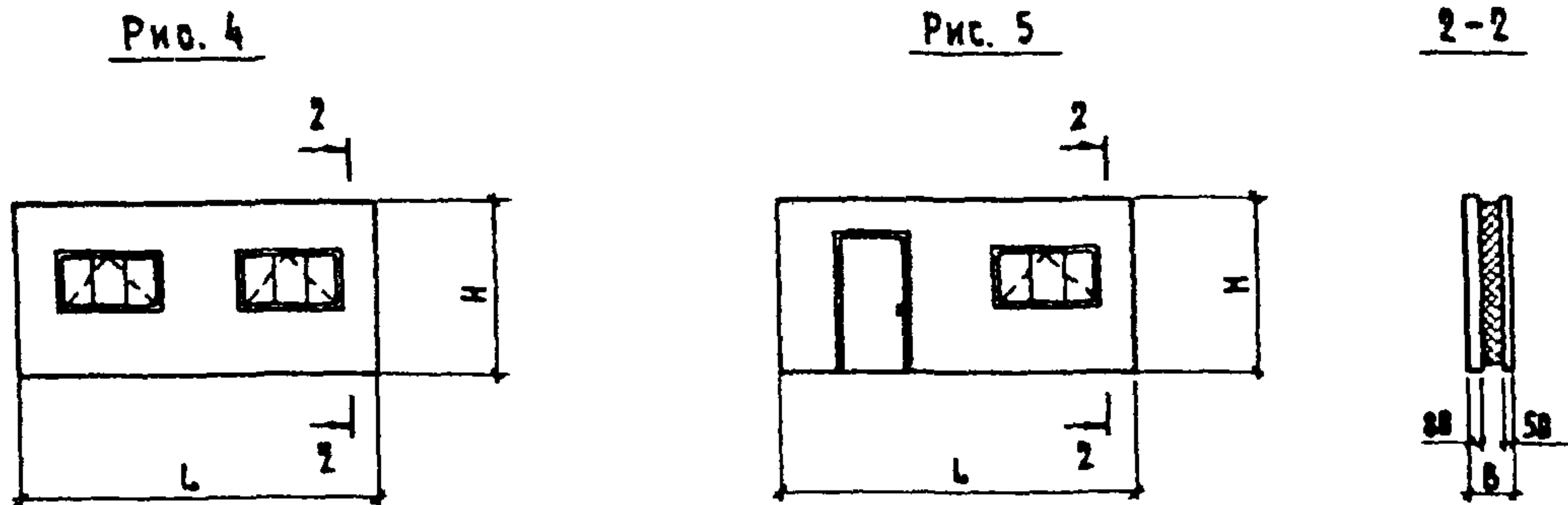
Продолжение

Марка	Рис.	Размеры, мм			Расход основных материалов			Масса, т
		Л	Н	В	бетон, м ³	сталь, кг	утеплитель, м ³	
ПСТ21.30.21	1	2080	2980	210	0,85	52,6(44,5)	0,45	1,8...2,1
ПСТ21.30.26				260	0,88	55,1(47,0)	0,73	1,9...2,3
ПСТ21.30.31				310	0,91	57,7(49,6)	1,0	1,9...2,4
ПСТ60.13,5.21-Ф	2	5980	1350	210	0,16	39,8(36,4)	0,47	1,6...1,9
ПСТ60.13,5.26-Ф				260		42,7(39,3)	0,76	1,6...2,0
ПСТ60.13,5.31-Ф				310		45,2(41,8)	1,1	1,6...2,0
ПСТ30.10.21-Ф	2	2980	1000	210	0,24	12,5(10,8)	0,15	0,50...0,61
ПСТ30.10.26-Ф				260		13,4(11,7)	0,24	0,51...0,63
ПСТ30.10.31-Ф				310		14,3(12,6)	0,33	0,51...0,64
ПСТ60.18.21-ФЛ	3	5980	1800	210	1,1	40,6(36,9)	0,68	2,3...2,8
ПСТ60.18.21-ФП				260	1,1	43,1(39,4)	1,1	2,3...2,9
ПСТ60.18.26-ФЛ				310	1,1	45,4(41,7)	1,5	2,4...3,0
ПСТ60.18.26-ФП			2100	210	1,3	51,5(47,0)	0,82	2,8...3,4
ПСТ60.18.31-ФЛ				260	1,3	34,7(50,2)	1,3	2,8...3,5
ПСТ60.18.31-ФП				310	1,3	57,6(53,1)	1,9	2,8...3,6
ПСТ60.21.21-ФЛ		2980	1500	210	0,44	17,2(14,8)	0,27	0,92...1,1
ПСТ60.21.21-ФП				260	0,44	18,5(16,3)	0,44	0,93...1,1
ПСТ60.21.26-ФЛ				310	0,44	19,6(17,2)	0,60	0,94...1,2
ПСТ60.21.26-ФП			2100	210	1,3	52,4(47,2)	0,86	2,9...3,5
ПСТ60.21.31-ФЛ				260	1,4	55,7(50,5)	1,4	2,9...3,6
ПСТ60.21.31-ФП				310	1,4	58,6(53,4)	2,0	2,9...3,7
ПСТ30.15.21-ФЛ		3200	1500	210	0,42	18,6(16,2)	0,29	0,96...1,2
ПСТ30.15.21-ФП				260	0,45	20,0(17,6)	0,48	0,97...1,2
ПСТ30.15.26-ФЛ				310	0,46	21,2(18,8)	0,67	0,98...1,2
ПСТ30.15.26-ФП			900	210	0,11	7,3(7,3)	0,07	0,24...0,29
ПСТ30.15.31-ФЛ				260	0,12	8,2(8,2)	0,09	0,24...0,29
ПСТ30.15.31-ФП				310	0,12	8,9(8,9)	0,17	0,25...0,31
ПСТ15.9.21-ФУЛ	1700	1050	210	0,14	7,8(7,8)	0,09	0,31...0,37	
ПСТ15.9.21-ФУП			260	0,15	8,7(8,7)	0,12	0,31...0,38	
ПСТ15.9.26-ФУЛ			310	0,15	9,4(9,4)	0,22	0,32...0,40	
ПСТ15.9.26-ФУП		1800	210	0,11	7,3(7,3)	0,07	0,24...0,29	
ПСТ15.9.31-ФУЛ			260	0,12	8,2(8,2)	0,09	0,24...0,29	
ПСТ15.9.31-ФУП			310	0,12	8,9(8,9)	0,17	0,25...0,31	
ПСТ15.10.5.21-ФУЛ	1750	1050	210	0,14	7,8(7,8)	0,09	0,31...0,37	
ПСТ15.10.5.21-ФУП			260	0,15	8,7(8,7)	0,12	0,31...0,38	
ПСТ15.10.5.26-ФУЛ			310	0,15	9,4(9,4)	0,22	0,32...0,40	
ПСТ15.10.5.26-ФУП		1800	210	0,11	7,3(7,3)	0,07	0,24...0,29	
ПСТ15.10.5.31-ФУЛ			260	0,12	8,2(8,2)	0,09	0,24...0,29	
ПСТ15.10.5.31-ФУП			310	0,12	8,9(8,9)	0,17	0,25...0,31	

СТЕНЫ ИЗ ЖЕЛЕЗОБЕТОННЫХ ТРЕХСЛОЙНЫХ ПАНЕЛЕЙ
НА ГИБКИХ СВЯЗЯХ С ПЛИТНЫМ УТЕПЛИТЕЛЕМ
ДЛЯ СЕЛЬСКОХОЗЯЙСТВЕННЫХ ПРОИЗВОДСТВЕННЫХ ЗДАНИЙ

СТРОИТЕЛЬНЫЕ
КОНСТРУКЦИИ
И ИЗДЕЛИЯ
Серия 1.832.1-13
Вып.0,1,2,3,4,5

Лист 3
Страница 5



НОМЕНКЛАТУРА ПАНЕЛЕЙ ПОВЫШЕННОЙ ЗАВОДСКОЙ ГОТОВНОСТИ

Марка	Рис.	Размеры, мм			Расход основных материалов			Масса, т		
		L	H	B	бетон, м3	сталь кг	утеплитель, м3			
ИПСТ60.24.21	4	5980	2380	210	1,3	53,6(47,1)	0,8	2,9...3,9		
ИПСТ60.24.26				260		56,8(50,3)	1,3			
ИПСТ60.24.31				310		60,0(53,5)	1,8			
ИПСТ60.27.21			2680	2680	210	1,5	60,5(52,9)	0,9	3,3...4,4	
ИПСТ60.27.26					260		63,0(55,4)	1,5		
ИПСТ60.27.31					310		65,5(57,9)	2,1		
ИПСТ60.30.21			2980	2980	210	1,8	66,8(59,0)	1,1	4,0...5,3	
ИПСТ60.30.26					260		70,0(62,2)	1,7		
ИПСТ60.30.31					310		73,2(65,4)	2,4		
ИПСТ60.33.21			3280	3280	210	2,0	71,7(63,1)	1,2	4,4...5,8	
ИПСТ60.33.26					260		74,4(66,3)	2,0		
ИПСТ60.33.31					310		78,1(69,5)	2,7		
ИПСТ60.24.21-УЛ	4	6200	2380	210	1,4	59,1(52,4)	0,8	3,1...4,2		
ИПСТ60.24.21-УП				260		6250	63,1(56,4)		1,4	
ИПСТ60.24.26-УЛ						310	6300		66,8(60,1)	1,9
ИПСТ60.24.26-УП			2680	2680	210		1,6	64,5(57,6)	1,0	3,5...4,8
ИПСТ60.24.31-УЛ					310	6250		67,8(60,0)	1,6	
ИПСТ60.24.31-УП						6300		70,7(63,0)	2,3	
ИПСТ60.27.21-УЛ			2980	2980	210	1,9	71,4(63,4)	1,1	1,2...5,6	
ИПСТ60.27.21-УП					260		6250	75,5(67,5)		1,9
ИПСТ60.27.26-УЛ							310	6300		79,2(71,2)
ИПСТ60.27.26-УП			3280	3280	210	2,1		76,5(67,6)	1,3	4,7...6,2
ИПСТ60.27.31-УЛ					260		6250	80,7(71,8)	2,1	
ИПСТ60.27.31-УП							6300			
ИПСТ60.30.21-УЛ	6200	6200	210	1,9	71,4(63,4)	1,1	1,2...5,6			
ИПСТ60.30.21-УП			260		6250	75,5(67,5)		1,9		
ИПСТ60.30.26-УЛ					310	6300		79,2(71,2)	2,6	
ИПСТ60.30.26-УП	6200	6200	210	2,1		76,5(67,6)	1,3	4,7...6,2		
ИПСТ60.30.31-УЛ			260		6250	80,7(71,8)	2,1			
ИПСТ60.30.31-УП					6300					
ИПСТ60.33.21-УЛ	6200	6200	210	2,1	76,5(67,6)	1,3	4,7...6,2			
ИПСТ60.33.21-УП			260		6250	80,7(71,8)		2,1		
ИПСТ60.33.26-УЛ					310	6300				
ИПСТ60.33.26-УП	6250	6250	210	2,1		80,7(71,8)	2,1	4,7...6,2		
ИПСТ60.33.26-УЛ			260		6300					
ИПСТ60.33.26-УП					6300					

СТЕНЫ ИЗ ЖЕЛЕЗОБЕТОННЫХ ТРЕХСЛОЙНЫХ ПАНЕЛЕЙ
НА ГИБКИХ СВЯЗЯХ С ПЛИТНЫМ УТЕПЛИТЕЛЕМ
ДЛЯ СЕЛЬСКОХОЗЯЙСТВЕННЫХ ПРОИЗВОДСТВЕННЫХ ЗДАНИЙ

СТРОИТЕЛЬНЫЕ
КОНСТРУКЦИИ
И ИЗДЕЛИЯ
Серия 1.832.1-13
Вып. 0, 1, 2, 3, 4, 5

Лист 3
Страница 6

Продолжение

Марка	Рис.	Размеры, мм			Расход основных материалов			Масса, т				
		L	H	B	бетон, м ³	сталь, кг	утеплитель, м ³					
ПСТ60.33.31-УЛ ПСТ60.33.31-УП	4	6300	3280	310	2,1	84,4(75,5)	2,9	4,7...6,2				
2ПСТ60.30.21 2ПСТ60.30.26 2ПСТ60.30.31	5	5980	2980	210	1,7	88,1(66,1)	1,0	3,8...5,2				
2ПСТ60.33.21				260		91,3(69,3)	1,6					
2ПСТ60.33.26				310		94,4(72,5)	2,3					
2ПСТ60.33.31		3280	210	1,9	96,3(66,2)	1,2	4,3...5,7					
2ПСТ60.30.21-УЛ					260	99,5(69,4)		1,9				
2ПСТ60.30.21-УП					310	102,6(72,6)		2,6				
2ПСТ60.30.26-УЛ					6200	210		1,8	93,5(70,8)	1,1	4,1...5,4	
2ПСТ60.30.26-УП		6250	2980	260	1,8	97,7(75,0)	1,8					
2ПСТ60.30.31-УЛ								6300	310	2,0		101,3(78,7)
2ПСТ60.30.31-УП		6200	210	1,2	102,1(70,8)	1,2						
2ПСТ60.33.21-УЛ	6250	3280	260	2,0	106,4(75,0)	2,0	4,5...6,0					
2ПСТ60.33.21-УП								6300	310	2,8	110,0(78,8)	2,8
2ПСТ60.33.26-УЛ												
2ПСТ60.33.26-УП	6300	310	2,8	110,0(78,8)	2,8							

В скобках указан расход стали при варианте армирования арматурой класса Врп-I

СЗВА УКАЗАНИЯ ПО ПРИМЕНЕНИЮ

Стены из панелей серии разрабатываются применительно к одноэтажным сельскохозяйственным производственным зданиям, габаритные схемы которых соответствуют ГОСТ 23839-79, с модульными высотами (Но) 2,4; 2,7 и 3,0 м, пролетами (Lо) 9, 12, 18, 21, 24 и 27 м.

Панели предназначены для самонесущих стен. Панели горизонтальной разрезки могут применяться как самостоятельно, так и в сочетании с панелями повышенной заводской готовности.

ЖЗОВ НОРМАТИВНОЕ ВЕТРОВОЕ ДАВЛЕНИЕ - $\frac{48 \text{ кгс/м}^2}{0,48 \text{ кПа}}$

Г2КВ ИНЖЕНЕРНО-ГЕОЛОГИЧЕСКИЕ УСЛОВИЯ -
- обычные

И1В0 РАСЧЕТНАЯ ТЕМПЕРАТУРА НАРУЖНОГО
ВОЗДУХА - минус 50°C

Г2В0 СТЕПЕНЬ АГРЕССИВНОСТИ СРЕДЫ -
- неагрессивная, слабо- и средне-
агрессивная

<p>СТЕНЫ ИЗ ЖЕЛЕЗОБЕТОННЫХ ТРЕХСЛОЙНЫХ ПАНЕЛЕЙ НА ГИБКИХ СВЯЗЯХ С ПЛИТНЫМ УТЕПЛИТЕЛЕМ ДЛЯ СЕЛЬСКОХОЗЯЙСТВЕННЫХ ПРОИЗВОДСТВЕННЫХ ЗДАНИЙ</p>	<p>СТРОИТЕЛЬНЫЕ КОНСТРУКЦИИ И ИЗДЕЛИЯ Серия 1.832.1-13 Вып. 0, 1, 2, 3, 4, 5</p>	<p>Лист 4 Страница 7</p>
<p style="text-align: center;">Д О П О Л Н И Т Е Л Ь Н Ы Е Д А Н Н Ы Е</p> <p>Расшифровка марки панели ПСТ60.30.2I-ТМ:</p> <p>ПСТ - панель стеновая трехслойная с двумя оконными проемами</p> <p>60.30.2I - длина, высота в дм и толщина в см панели</p> <p>Т(Л) - вид бетона (Т - тяжелый, Л - легкий)</p> <p>Н(П) - вид бетона по показателям проницаемости (Н - бетон нормальной проницаемости, П - пониженной проницаемости)</p> <p>М(П,Б) - вид утеплителя (П - пенопласт, М - минераловатные плиты на синтетическом связующем, Б - минераловатные плиты на битумном связующем)</p> <p>Настоящая серия разработана взамен серии 1.832.1-8</p>		
<p>В7ЕА СОСТАВ ПРОЕКТНОЙ ДОКУМЕНТАЦИИ</p> <p>Выпуск 0. Материалы для проектирования</p> <p>Выпуск 1. Панели горизонтальной разрезки. Опалубочные чертежи и армирование. Рабочие чертежи</p> <p>Выпуск 2. Панели горизонтальной разрезки. Арматурные и закладные изделия. Рабочие чертежи</p> <p>Выпуск 3. Панели повышенной заводской готовности. Технические условия. Опалубочные чертежи и армирование. Рабочие чертежи.</p> <p>Выпуск 4. Панели повышенной заводской готовности. Арматурные и закладные изделия. Рабочие чертежи</p> <p>Выпуск 5. Монтажные узлы и соединительные изделия. Рабочие чертежи</p> <p>Объем проектных материалов, приведенных к формату А4, - 451 форматка</p>		
<p>В7ВА АВТОР ПРОЕКТА Гипронисельхоз, 121002, Москва, М.Могильцевский пер., 3 ЦНИИЗсельстрой, 143360, Апрелевка, Московская обл., ул.Апрелевская, 65</p>		
<p>В7НА УТВЕРЖДЕНИЕ Утверждены Госагропромом СССР, письмо № 804-48/853 от 12.08.88г. и введены в действие Гипронисельхозом с 15.02.89г., приказ № 220-п от 18.08.88г.</p>		
<p>В7КА ПОСТАВЩИК Государственное предприятие — Центр проектной продукции массового применения (ГП ЦПП), 127238, Москва, Дмитровское ш., 46, корп. 2</p>		
<p style="text-align: right;">Инв. № 23419 Катал. л. № 062835</p>		